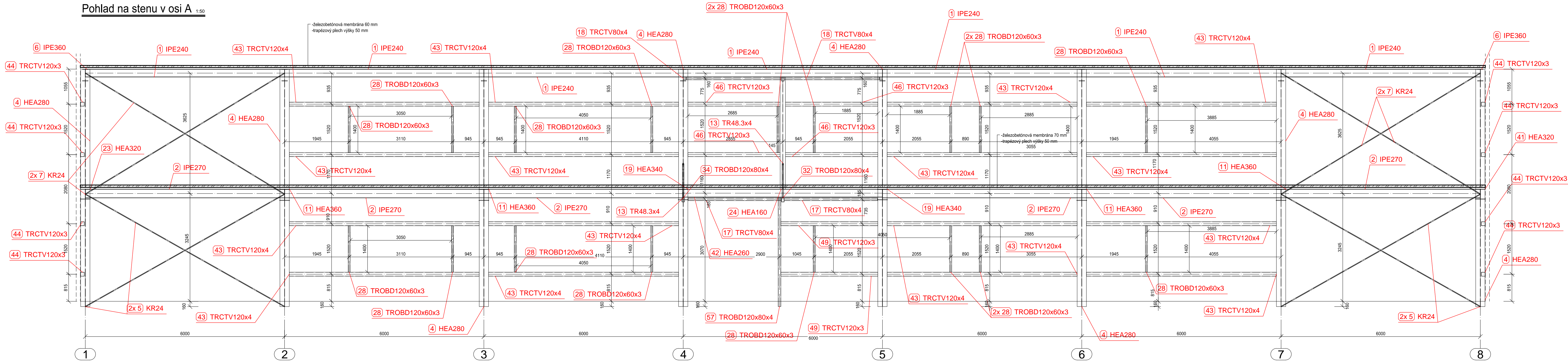
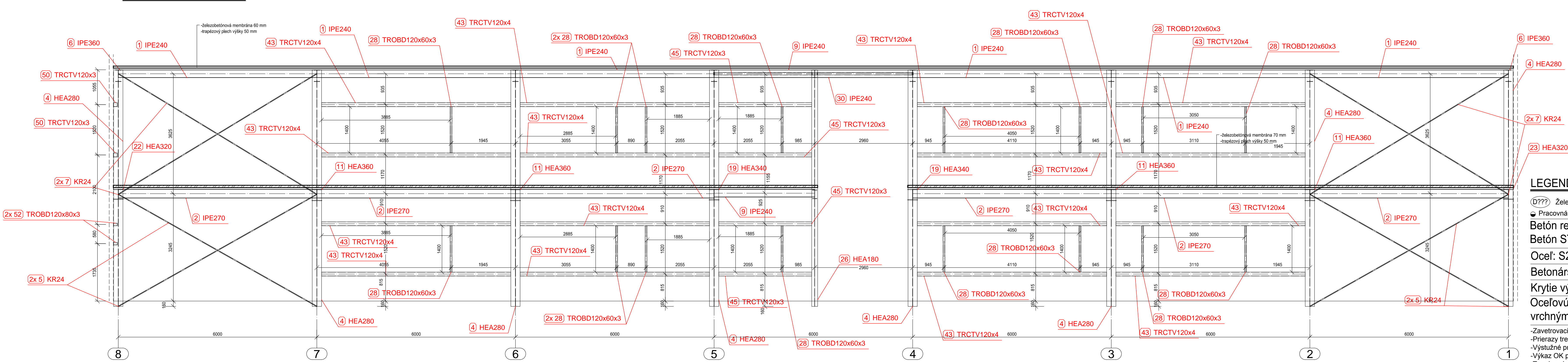


Pohľad na stenu v osi A 1:50



Pohľad na stenu v osi C 1:50



LEGENDA

(D???) Železobetónová doska

● Pracovná škára

Betón rebrovej stropnej dosky a schodiska

Betón STN EN 206-1 - C25/30 - XC2(SK) - Cl 0,4

Oceľ: S235, S355

Betonárska výstuž: 10 505(R)

Krytie výstuže: tb= 20 mm (na vonkajšiu výstuž dosky)

Oceľovú konštrukciu treba opatriť základným náterom 1x a vrchným náterom 2x !!! (alternatívu upresní investor)

-Zavetrovacie prvky v tvare písmena X z profilu Ø24 treba opatriť napínačom

-Prieryzy treba upresniť podľa výkresov jednotlivých inštalácií

-Výstužné prúty treba v mieste otvoru posunúť príp. prerušiť

-Výkaz OK pozri v prílohe

-Trápový plech plní funkciu strateného debnenia

Zostavný výkres OK

Názov skieny		Páľkovács S.r.l.	
Rekonštrukcia objektu UACH SAV		Karcena rad Hronu 55	
Objekt č.:		943 05 Karcena rad Hronu	
Investor		mob: 090 790 977	
Miesto stavby		e-mail: pajkovec@pajkovec.sk	
Výpracoval		Ústav anorganického chémie SAV	
Zodpovedný projektant		Bratislava IV, č.p. 2693	
Oblasť výkresu		Ing. Alexander Páľkovács	
		Ing. Alexander Páľkovács	
		Format 12 x A4	
		Datum 10 / 2013	
		Lokal. PS	
		Mierka 1 : 50	
Pohľad na stenu v osi A a C		Číslo výkresu 244	