
ÚPRAVY VSTUPNÉHO FOYER 1.N.P
REALIZAČNÝ PROJEKT INTERIÉRU

VÝKRES 1. PÔDORYS RIEŠENEJ ČASTI 1.N.P. _ŠPECIFIKÁCIA PRVKOV INTERIÉRU

VÝKRES 2. NÁBYTKOVÝ PRVOK ATYP_1, 2, 3 _/pôdorysy, pohľady/

VÝKRES 3. NÁBYTKOVÝ PRVOK ATYP_4 _/pôdorys, pohľady/

PRÍLOHA K PD. ŠPECIFIKÁCIE (OBRÁZKOVÉ PRÍLOHY) PRVKOV

ARCHITEKT: Ing.arch. Katarína ŠURKOVÁ GÉMEŠOVÁ

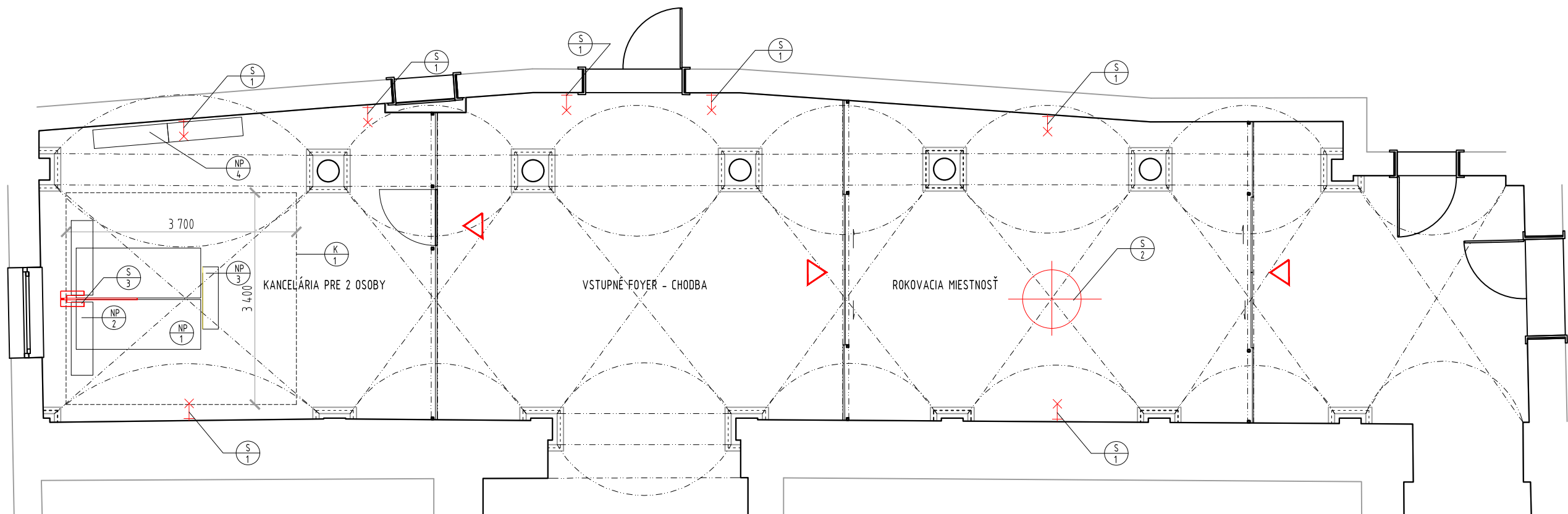
INVESTOR: BANSKOBYSSTRICKÝ SAMOSPRÁVNÝ KRAJ

MIESTO STAVBY: NÁMESTIE SNP 23, BANSKÁ BYSTRICA, parcela č. 1773/1, k.ú. Banská Bystrica

03/2020

ksg.architekt

ARCH i MED, s.r.o _DOLNÁ 6_B. Bystrica_974 01
www.ksgarchitekt.sk



LEGENDA OZNAČENÍ

SVIETIDLÁ

- S 1** NÁSTENNÉ SVIETIDLO
+ SVIETIDLO SYSTEM 01 W (zn. MOLTO LUCE)
+ VÝKON 27W, SVETELNÝ TOK 3210lm, FARBA SVETLA 4000K
+ L80 B10, CRI > 80, UGR < 19
+ SVETELNÝ VÝSTUP PRIAMY/NEPRIAMY
+ NAPÁJANIE 220-240V
+ MATERIÁL HLINÍK, FARBA BIELA RAL 9016
+ ROZMER SVIETIDLA (v/d/hl/) 46/600/188mm
+ BLIŽŠIA ŠPECIFIKÁCIA VIĎ PRILOHA K PD.

- S 2** STROPNÉ SVIETIDLO /NAPÁJANIE ZO STENY/
+ SVIETIDLO BULL 75cm dlhý, 6X BULL 75cm zlatá, 40st.
+ FARBA SVETLA 3000K ald ZERO2
+ SYSTÉM S 20 metrovým káblom, ON/OFF
+ BLIŽŠIA ŠPECIFIKÁCIA VIĎ PRILOHA K PD.

- S 3** STOJANOVÉ SVIETIDLO
+ LED SVIETIDLO LENS DOUBLE F (zn. MOLTO LUCE)
+ VÝKON 111W, SVETELNÝ TOK 1148lm, FARBA SVETLA 4000K
+ L80 B10, CRI > 80, UGR < 16
+ SVETELNÝ VÝSTUP PRIAMY/NEPRIAMY
+ NAPÁJANIE 220-240V
+ MATERIÁL HLINÍK, FARBA ČIERNA RAL 9005
+ ROZMER SVIETIDLA (v/d) 2065/1635mm
+ BLIŽŠIA ŠPECIFIKÁCIA VIĎ PRILOHA K PD.

NÁBYTKOVÉ PRVKY ATYP

- NP 1** NÁBYTKOVÝ PRVOK ATYP - PRACOVNÝ STÔL
+ BLIŽŠIA ŠPECIFIKÁCIA VIĎ VÝKRES Č. 2

- NP 2** NÁBYTKOVÝ PRVOK ATYP - SKRINKA POD PRAC. STÔL
+ BLIŽŠIA ŠPECIFIKÁCIA VIĎ VÝKRES Č. 2

- NP 3** NÁBYTKOVÝ PRVOK ATYP - KONTAJNER
+ BLIŽŠIA ŠPECIFIKÁCIA VIĎ VÝKRES Č. 2

- NP 4** NÁBYTKOVÝ PRVOK ATYP - ÚLOŽNÉ PRIESTORY
+ BLIŽŠIA ŠPECIFIKÁCIA VIĎ VÝKRES Č. 3

PODLAHOVÁ KRYTINA

- K 1** KOBERCOVÁ PODLAHOVÁ KRYTINA
+ Zn. DESSO/ KOLEKCIA-RESONANCE/TYP-FARBA AA82 9503
+ KOBEREC URČENÝ NA VYSOKÚ ZÁŤAŽ V KANCELÁRSKOM PROSTREDÍ
+ BLIŽŠIA ŠPECIFIKÁCIA VIĎ PRILOHA K PD.

VŠETKY ŠPECIFIKÁCIE PRVKOV A MATERIÁLOV VIĎ. PRILOHA K PD

REALIZAČNÝ PROJEKT NENAHŔADZA VÝROBNO-DODÁVATELSKÚ DOKUMENTÁCIU.
VÝROBNO-DODÁVATELSKÁ DOKUMENTÁCIA, VÝBER MATERIÁLOV, KOVANÍ resp. ICH ZMENY..... MUSIA BYŤ PRED SAMOTNOU REALIZÁCIOU ODSÚHLASENÉ AUTOROM PROJEKTU!
KÓTY NA VÝKRESE VYCHÁDZAJÚ Z IDEÁLNEHO ZAMERANIA STAVBY, PRED KAŽDOU ETAPOU PRÁČ PREVERIŤ PRIAMO NA STAVBE !!!

ARCHITEKT: Ing. arch. Katarína ŠURKOVÁ GÉMEŠOVÁ

INVESTOR: BANSKOBYSTRICKÝ SAMOSPRÁVNÝ KRAJ

MIESTO STAVBY: NÁMESTIE SNP 23, BANSKÁ BYSTRICA, parcela č. 1773/1, k.ú. Banská Bystrica

ksg.architekt

ARCH i MED, s.r.o _DOLNÁ 6_B. Bystrica_974 01
ARCHITEKT _Ing. arch. KATARÍNA ŠURKOVÁ GÉMEŠOVÁ

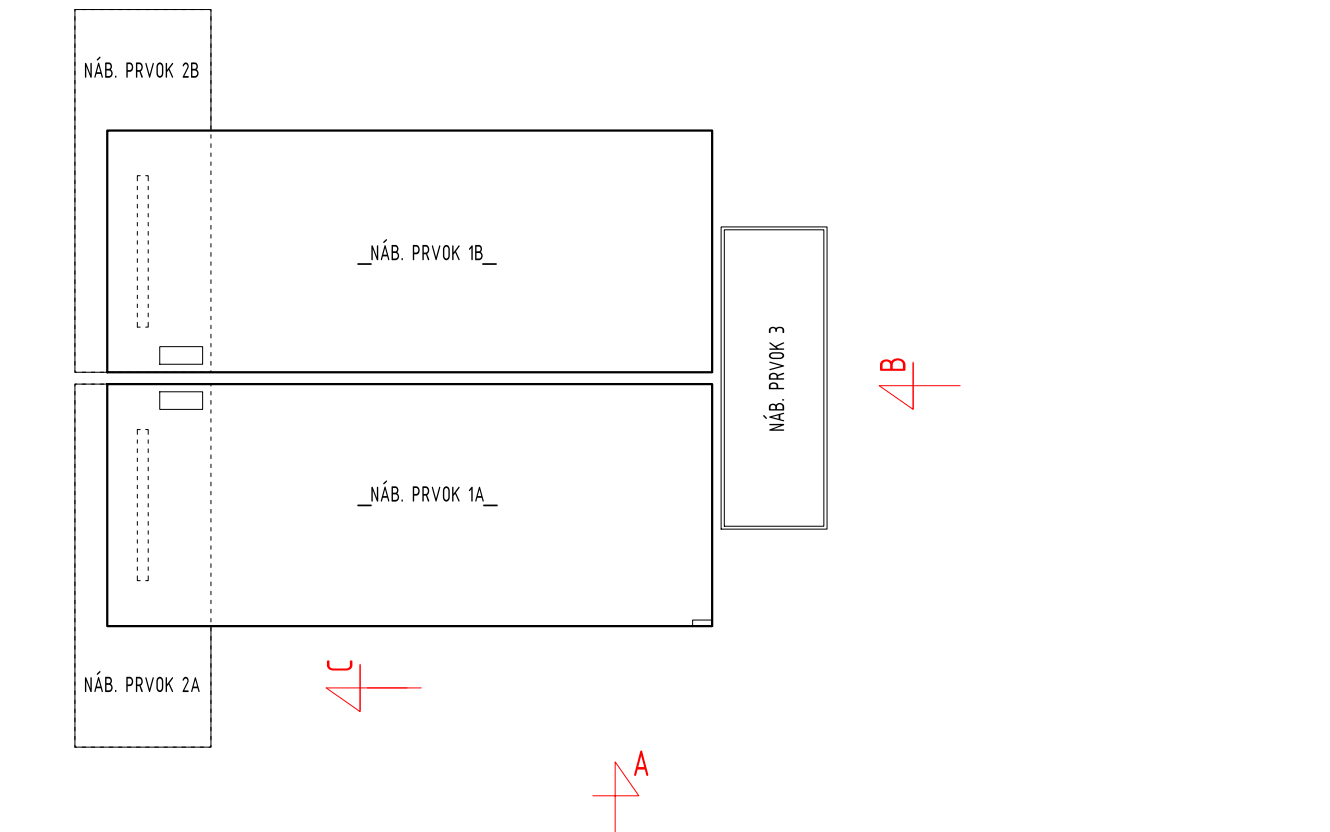
ÚPRAVY VSTUPNÉHO FOYER 1.N.P -REALIZAČNÝ PROJEKT INTERIÉRU

PÔDORYS RIEŠENEJ ČASTI 1.N.P. _ŠPECIFIKÁCIA PRVKOV INTERIÉRU

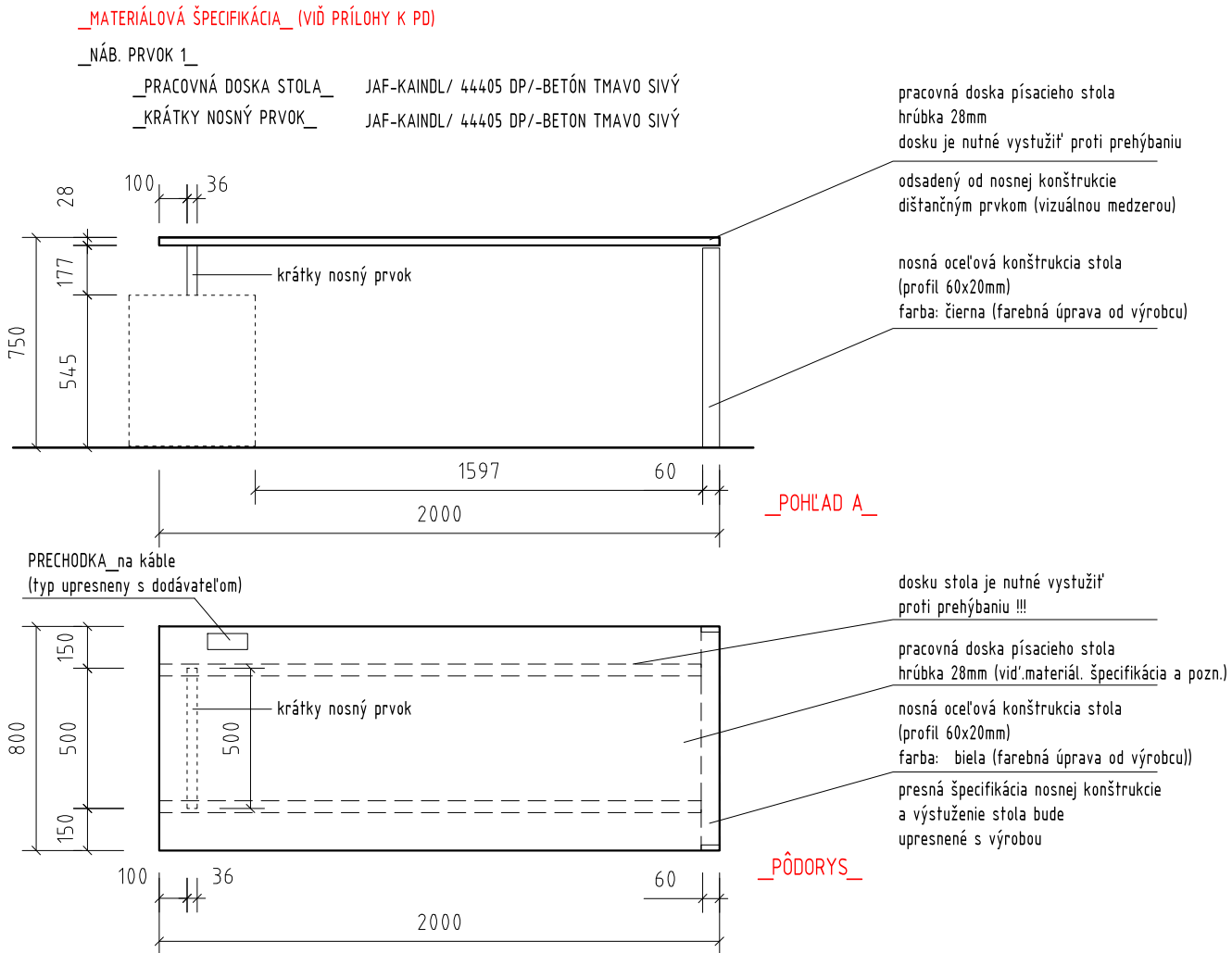
M_1:75

DÁTUM: 03/2020
STUPEŇ PD: AŠ
PROFESIA: A-INTERIÉR
VÝKRES Č.: 1

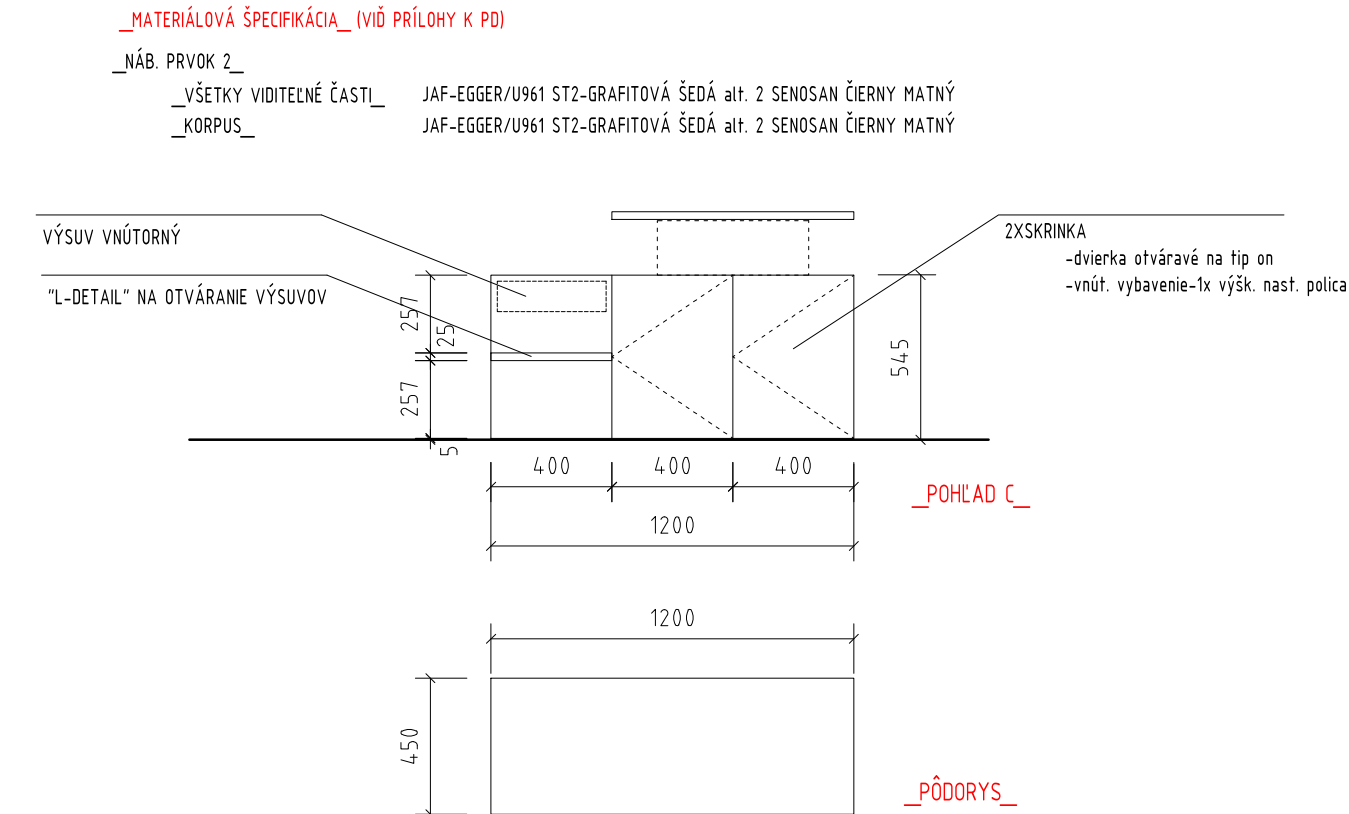
SCHÉMA OZNAČENIA NÁBYTKOVÝCH PRVKOV PRACOVNEJ ZÓNY:



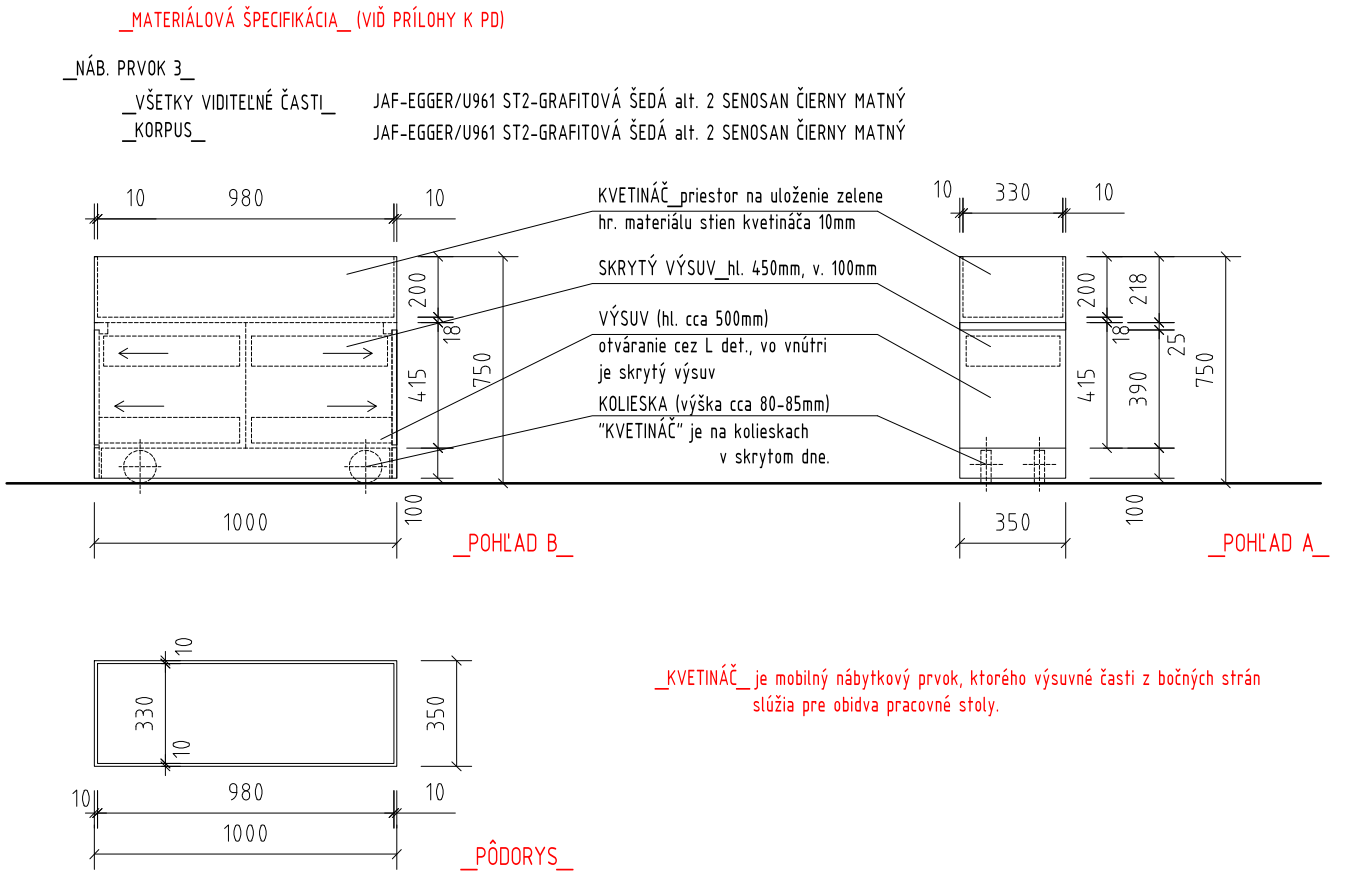
NÁBYTKOVÝ PRVOK 1_ PRACOVNÝ STÔL



NÁBYTKOVÝ PRVOK 2_ SKRINKA POD PRACOVNÝ STÔL



NÁBYTKOVÝ PRVOK 3_ KVETINÁČ-KONTAJNER



- POZNÁMKY:
- Hrúbku materiálu pracovného stola 28mm dosiahneme spojením hr. 18mm (predpísaná farba) a 10mm (v príbuznej farbe a mat.). ABS hrana je vo farbe predpísaného mat.
 - Nábytkové prvky 1A a 2A sú v zrkadlovej pozícii s náb. prvkami 1B a 2B

REALIZAČNÝ PROJEKT NENAHRÁDZA VÝROBNO-DODÁVATELSKÚ DOKUMENTÁCIU	
VÝROBNO-DODÁVATELSKÁ DOKUMENTÁCIA, VÝBER MATERIÁLOV, KOVANÍ resp. ICH ZMENY..... MUSIA BYŤ PRED SAMOTNOU REALIZÁCIOU ODSÚHLASENÉ AUTOROM PROJEKTU!	
KÓTY NA VÝKRESE VYCHÁDZAJÚ Z IDEÁLNEHO ZAMERANIA STAVBY, PRED KAŽDOU ETAPOU PRÁČ PREVERIŤ PRIAMO NA STAVBE !!!	
ARCHITEKT:	ING.ARCH. KATARÍNA ŠURKOVÁ GÉMEŠOVÁ
VYPRACOVAL:	ING.ARCH. KATARÍNA ŠURKOVÁ GÉMEŠOVÁ
INVESTOR:	BANSKOBYSSTRICKÝ SAMOSPRÁVNÝ KRAJ
MIESTO STAVBY:	NÁMESTIE SNP 23, BANSKÁ BYSTRICA, parcela č. 1773/1, k.ú. Banská Bystrica
NÁZOV PD: ÚPRAVY VSTUPNÉHO FOYER 1.N.P -REALIZAČNÝ PROJEKT INTERIÉRU	
VÝKRES:	NÁBYTKOVÝ PRVOK ATYP_1, 2, 3 _/pôdorysy, pohľady/
MIERKA:	1:25
DÁTUM:	03/2020
PROFESIA:	A-INTERIÉR
FORMÁT:	2XA4
VÝKRES Č.:	2

NÁBYTKOVÝ PRVOK 4_ ÚLOŽNÉ PRIESTORY

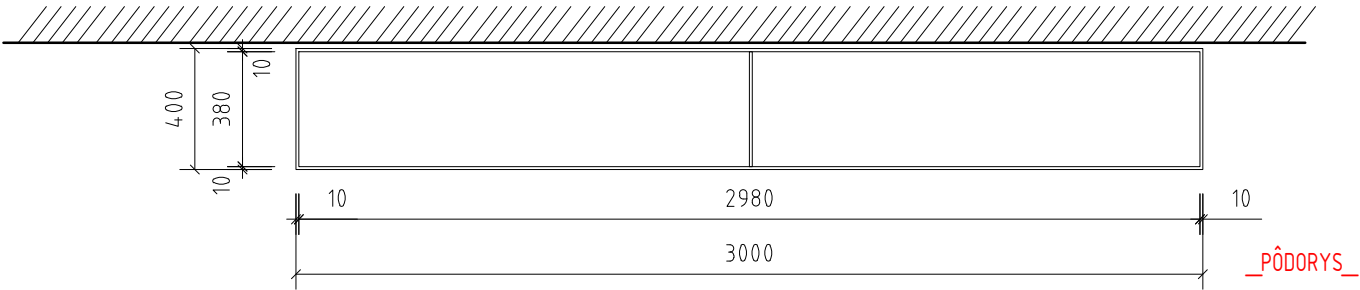
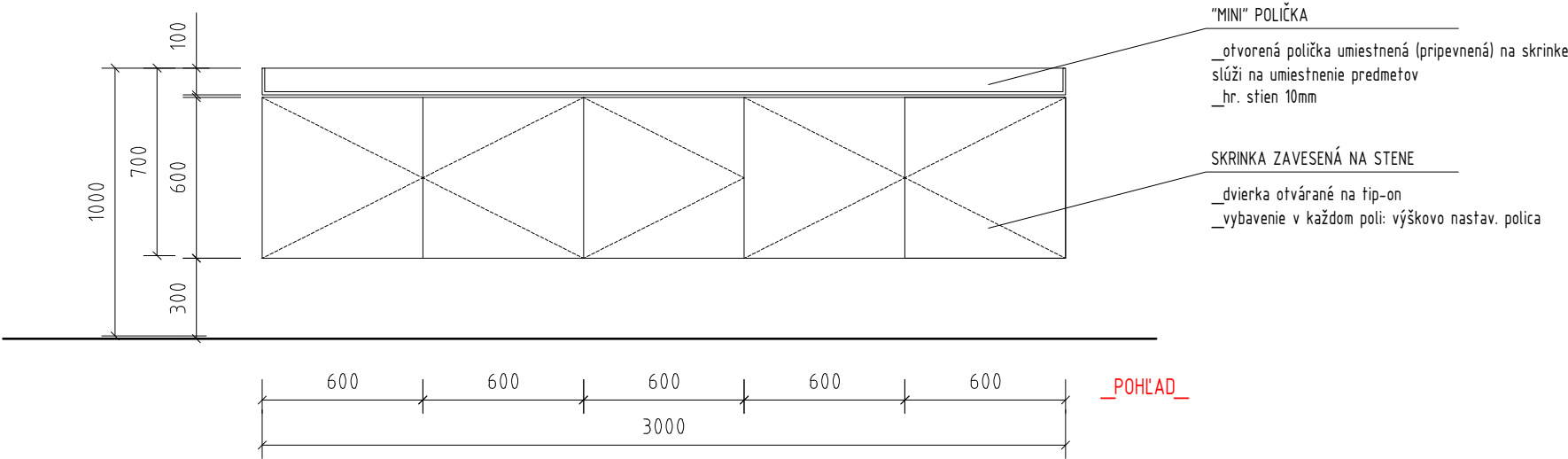
- _MATERIÁLOVÁ ŠPECIFIKÁCIA_ (VIĎ PRÍLOHY K PD)
- _NÁB. PRVOK 4_

VŠETKY VIDITEĽNÉ ČASTI

JAF-EGGER/U961 ST2-GRAFITOVÁ ŠEDÁ alť. 2 SENOSAN ČIERNY MATNÝ

KORPUS

JAF-EGGER/U961 ST2-GRAFITOVÁ ŠEDÁ alť. 2 SENOSAN ČIERNY MATNÝ



REALIZAČNÝ PROJEKT NENAHŔADZA VÝROBNO-DODÁVATEĽSKÚ DOKUMENTÁCIU
VÝROBNO-DODÁVATEĽSKÁ DOKUMENTÁCIA, VÝBER MATERIÁLOV, KOVANÍ resp. ICH ZMENY..... MUSIA BYŤ PRED SAMOTNOU REALIZÁCIOU ODSÚHLASENÉ AUTOROM PROJEKTU!
KÓTY NA VÝKRESE VYCHÁDZAJÚ Z IDEÁLNEHO ZAMERANIA STAVBY, PRED KAŽDOU ETAPOU PRÁC PREVERIŤ PRIAMO NA STAVBE !!!

ARCHITEKT:	ING.ARCH. KATARÍNA ŠURKOVÁ GÉMEŠOVÁ
VYPRACOVAL:	ING.ARCH. KATARÍNA ŠURKOVÁ GÉMEŠOVÁ
INVESTOR:	BANSKOBYSTRICKÝ SAMOSPRÁVNÝ KRAJ
MIESTO STAVBY:	NÁMESTIE SNP 23, BANSKÁ BYSTRICA, parcela č. 1773/1, k.ú. Banská Bystrica

ksg.architekt
ARCH i MED, s.r.o _DOLNÁ 6_B. Bystrica_974 01

NÁZOV PD: ÚPRAVY VSTUPNÉHO FOYER 1.N.P
-REALIZAČNÝ PROJEKT INTERIÉRU

VÝKRES: NÁBYTKOVÝ PRVOK ATYP_4_/pôdorys, pohľady/

MIERKA: 1:25

DÁTUM: 03/2020
PROFESIA: A-INTERIÉR
FORMÁT: 2XA4
VÝKRES Č.: 3