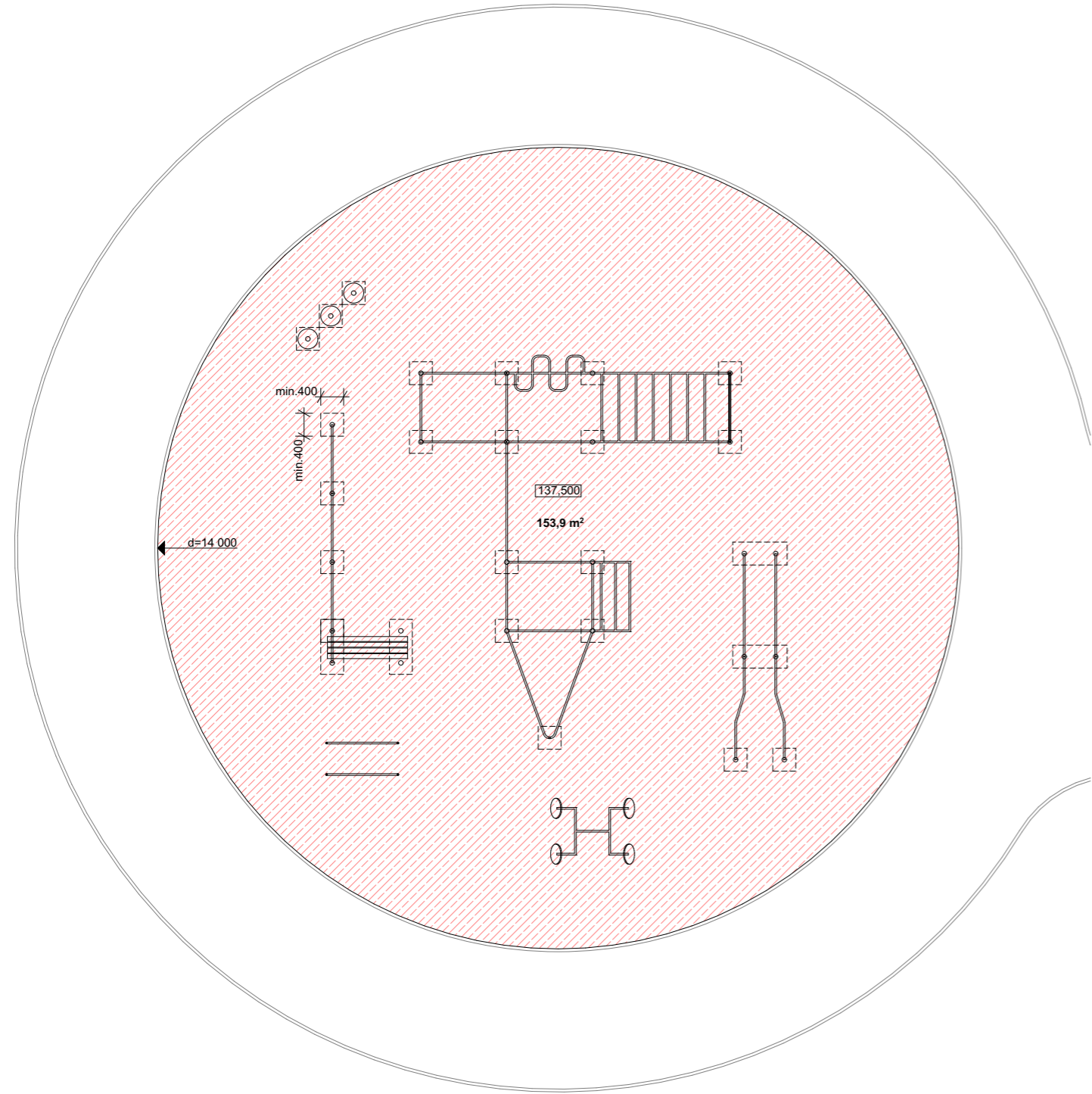


REZ

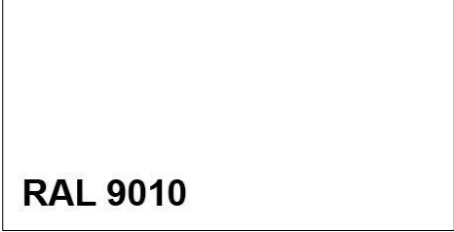


PÔDORYS

LEGENDA MATERIÁLOV:

- Zemina pôvodná
- Navrhované konštrukcie spevnených plôch
- Navrhované konštrukcie železobetónové
- Navrhované konštrukcie dopadová plocha + podklad

CVIČ.PRVKY - ODTIEŇ



DOPADOVÁ PLOCHA - ODTIEŇ



DOPADOVÁ PLOCHA:

- Popis:
- odtieň EPDM - RAL 2008 svetločervená-oranžová (alebo obdobná)
 - požiadavka na bezbariérovosť
 - celková plocha - 154 m²

Skladba dopadovej plochy:	
- liate EPDM	10 mm
- podklad SBR	35 mm
- štrkodrava fr.0-4	35 mm
- štrkodrava fr.0-32	70 mm
- štrkodrava fr.32-64	200 mm
Spolu:	350 mm

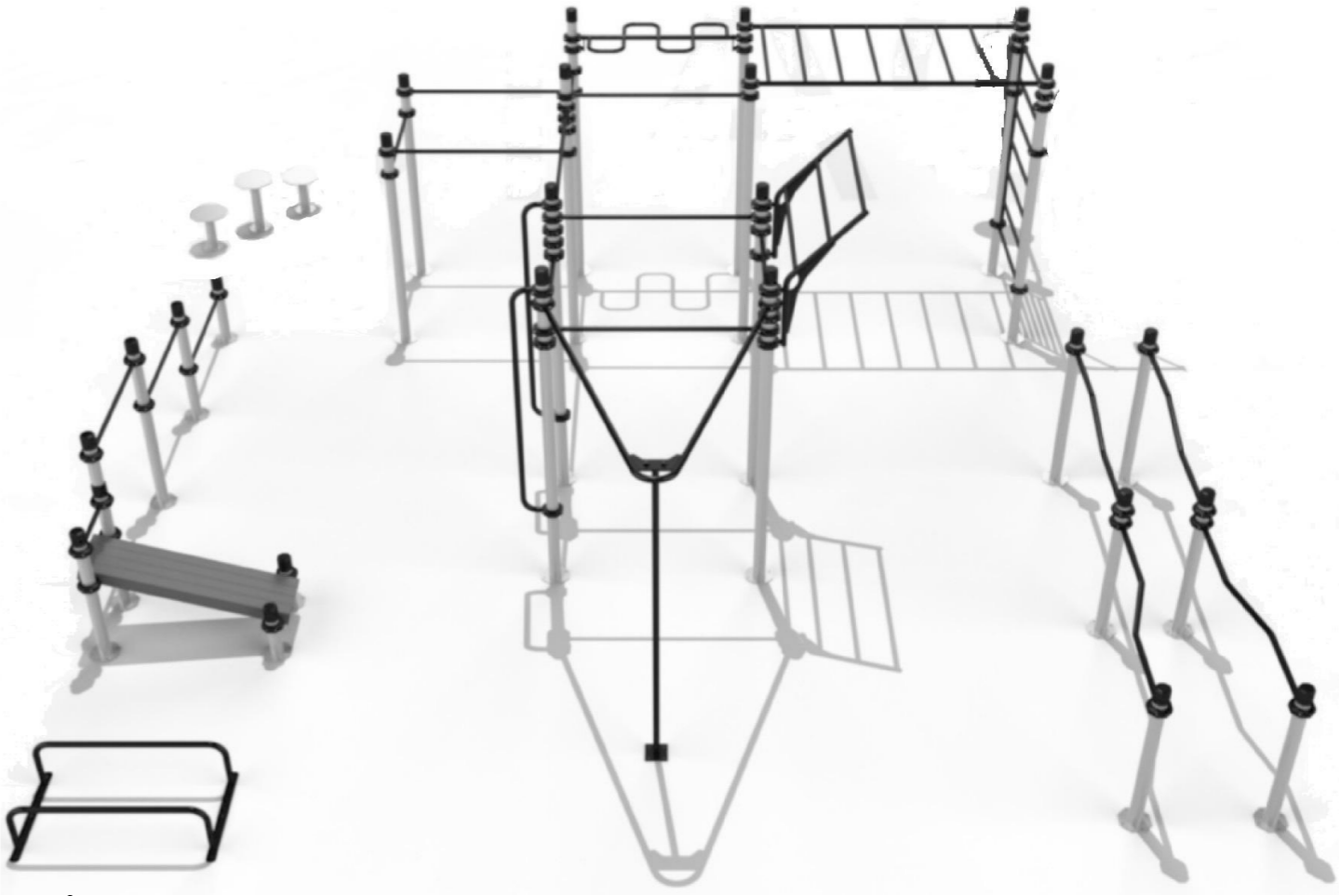
Skladba môže byť upravená v zmysle odporúčania dodávateľa pri zachovaní technických vlastností a dodržania platnej legislatívy.

CVIČEBNÉ PRVKY:

- Popis:
- odtieň všetkých prvkov - RAL 9010 biela.
 - kompletne antikorózne ošetrenie všetkých prvkov konštrukcie
 - prvky spájať spojovacím materiálom (nie zvarom)
 - žiadne drevené časti okrem cvičebnej lavičky
 - kovové stĺpy s hrúbkou steny min. 4 mm

- Prvky cvičebnej zostavy:
- vertikálny, horizontálny a šikmý rebrík
 - 12x hrádz
 - vysoké bradlá usporiadané pre vozíčkarov, nízke bradlá
 - 1x šikmá lavička
 - 2x záves na kruhy/boxovací mech
 - 3x balančné stupienky
 - 1x poledance tyč
 - informačná tabuľa s popisom cvikov a prevádzkového poriadku

Súčasťou dodávky sú aj zemné práce a základové konštrukcie. Skladbu prvkov možno upraviť len po dohode so stavebníkom a GP, nutné dodržať výmeru dopadovej plochy. Rozvrhnutie prvkov špecifikuje dodávateľ.



3D NÁHLAD

PRED ZAČIATKOM STAVEBNÝCH PRÁC VYTÝČIŤ VŠETKY JESTVUJÚCE/NAVRHOVANÉ INŽINIERSKÉ A STAVEBNÉ OBJEKTY. V RÁMCI BÚRACÍCH A STAVEBNÝCH PRÁC ZABEZPEČIŤ OCHRANU A STABILIZÁCIU JESTVUJÚCICH INŽINIERSKÝCH A STAVEBNÝCH OBJEKTOV. DODRŽAŤ PRINCÍPY OCHRANY DREVIN UVEDENÝCH V PRÍSLUŠNEJ ČÁSTI PD. V PRÍPADE AKÝCHKOLVEK NEJASNOSTÍ KONTAKTOVAŤ ZÁSTUPCU STAVEBNÍKA ALEBO GP. VŠETKY ZMENY A ODCHYLKY POTVRDIŤ ZÁSTUPCOM STAVEBNÍKA A GP.

Pečiatka: 