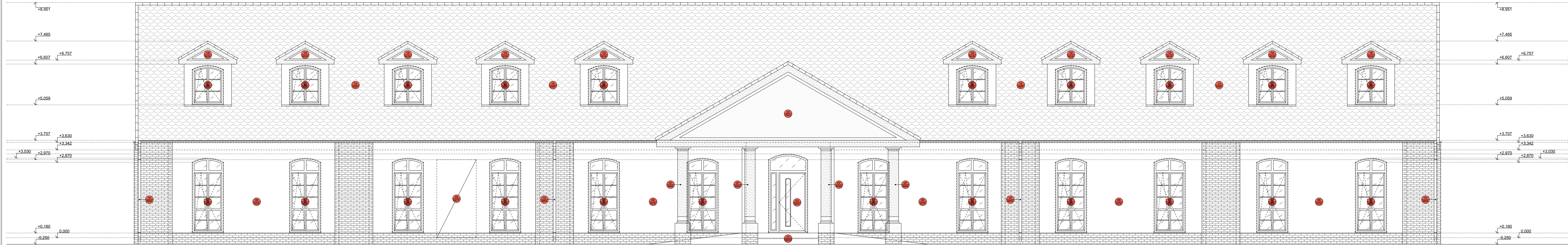
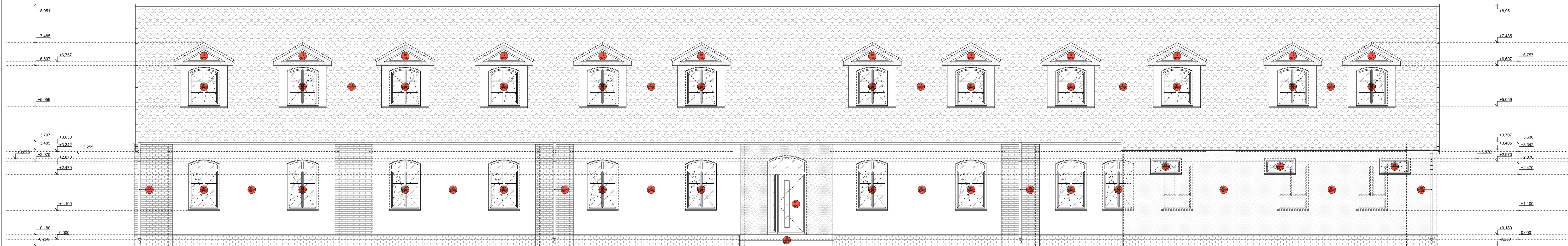


POHLADY - NAVRHOVANÝ STAV - DOSTAVOVACIE PRÁCE M 1:75

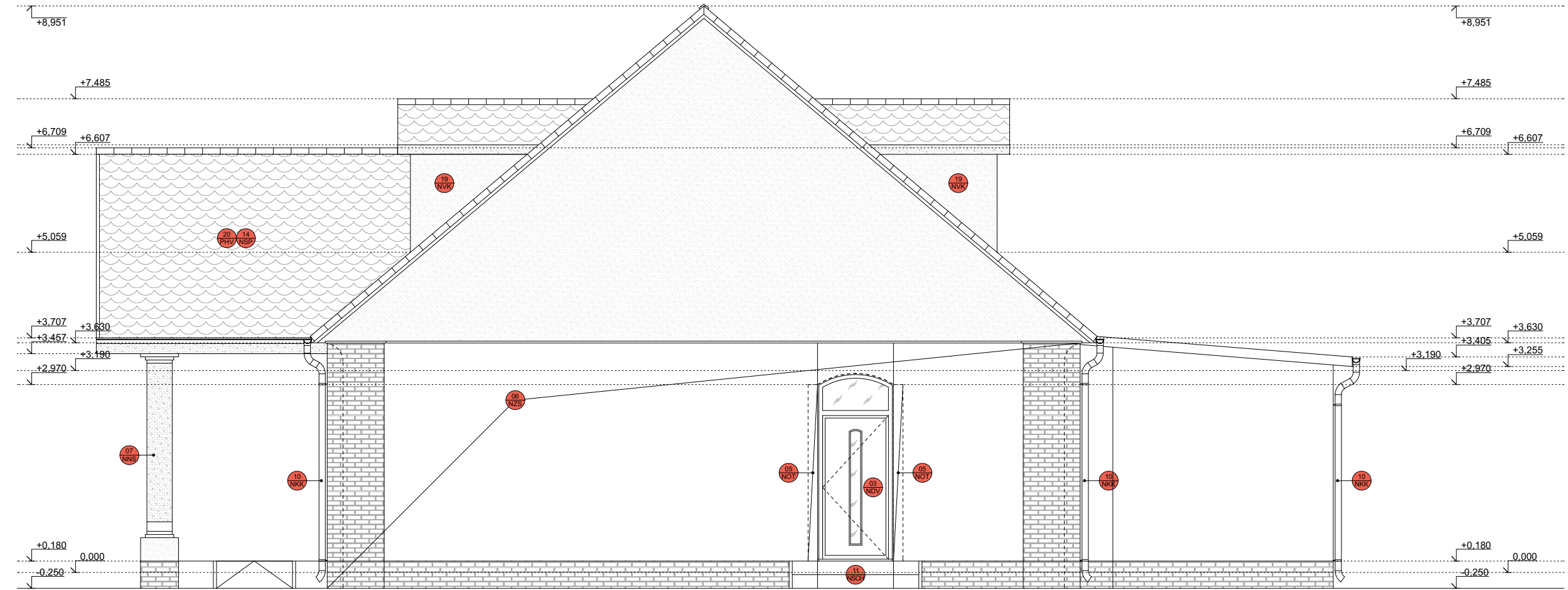
SEVERO - VÝCHODNÝ POHLAD - NAVRHOVANÝ STAV - DOSTAVOVACIE PRÁCE M 1:75



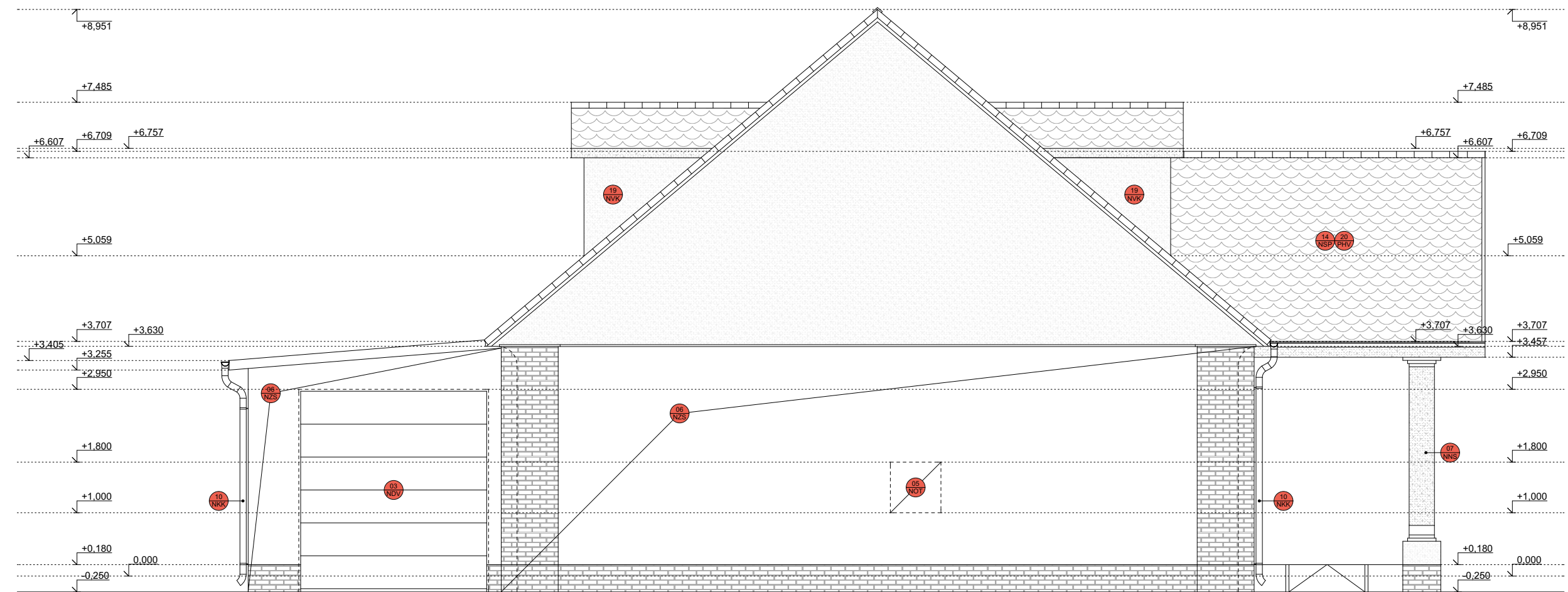
JUHO - ZÁPADNÝ POHLAD - NAVRHOVANÝ STAV - DOSTAVOVACIE PRÁCE M 1:75



SEVERO - ZÁPADNÝ POHLAD - NAVRHOVANÝ STAV - DOSTAVOVACIE PRÁCE M 1:75



JUHO - VÝCHODNÝ POHLAD - NAVRHOVANÝ STAV - DOSTAVOVACIE PRÁCE M 1:75



LEGENDA MATERIÁLOV

NAVRHOVANÝ STAV - DOSTAVOVACIE PRÁCE

LEGENDA DOSTAVOVACÍCH PRÁČ


- MONTÁŽ NOVEJ OKENNEJ VÝPLNE OKENNÉHO OTVORU, ROZMERY A UMISTENIE PODLA VÝKRESU
- MONTÁŽ NOVÝCH INTERIÉROVÝCH DVERNÝCH VÝPLŇ, ROZMERY A UMISTENIE PODLA VÝKRESU
- MONTÁŽ NOVEJ DVERNEJ VÝPLNE DVERNÉHO OTVORU, ROZMERY A UMISTENIE PODLA VÝKRESU
- VMUROVANIE NOVEJ DELICIEJ PŘEČKY Z POROBETONOVÝCH TVAROVIEK YTONG, ROZMERY A UMISTENIE PODLA VÝKRESU
- ZAMUROVANIE OTVORU V NOSNEJ ALEBO NENOSNEJ STENE POROBETONOVÝMI TVAROVKAMI YTONG, ROZMERY A UMISTENIE PODLA VÝKRESU
- VYHOTOVENIE NOVÉHO ZATEPLOVACIEHO SYSTÉMU, PODLA LEGENDY MATERIÁLOV
- VYHOTOVENIE NOVÝCH STĚPŮ Z DERMACH THERMIC KRUHOVÉHO PŘEREZU Ø 400 MM - PRESTREŠENIE HLAVNÉHO VSTUPU PRED OBJEKTOM, ROZMERY A UMISTENIE PODLA VÝKRESU
- VYHOTOVENIE NOVEJ NÁŠLAPNEJ VRSTVY S PODKLADNÝMI VRSTVAMI, ROZMERY A UMISTENIE PODLA VÝKRESU, (VÍD. VÝKRES SLOŽENÝ (VÝKRES REZU))
- VYHOTOVENIE NOVÝCH POVRCHOVÝCH ÚPRAV, PODLA LEGENDY MATERIÁLOV A MIEŠTNOSTI
- VYHOTOVENIE NOVÝCH KLAMPIARSKÝCH KONŠTRUKCIÍ, UMISTENIE PODLA VÝKRESU
- VYHOTOVENIE NOVÉHO VSTUPNÉHO EXTERIÉROVÉHO SCHODISKA Z BETONOVÝCH PALISÁD, UMISTENIE PODLA VÝKRESU, ÚPRAVA PODLA LEGENDY MIEŠTNOSTI
- MONTÁŽ NOVÝCH ZARIADOVACÍCH PREDMETOV A POTRUBÍ VRÁTANIE ARMATÚR, UMISTENIE PODLA VÝKRESU, (VÍD. PD ZDRAVOTECHNIKA)
- VYHOTOVENIE NOVÝCH SPEVNENÝCH POCHÓDZNYCH PLOCH ZO ZÁMKOVÝCH DLAŽBY, ROZMERY A UMISTENIE PODLA VÝKRESU
- VYHOTOVENIE NOVÉHO STREŠNÉHO PĽÁŠTA, OKREM NOSNEJ KONŠTRUKCIE STRECHY, UMISTENIE PODLA VÝKRESU (VÍD. PODORYS STRECHY), SKLADBU STRECHY - VÍD. VÝKRES VÝŠLÉHO REZU A-A'
- MONTÁŽ NOVÝCH POTRUBNÝCH ROZVODOV INŠTALÁCII VODOVODU A KANALIZÁCIE, ROZMERY A UMISTENIE PODLA VÝKRESU - VÍD. PD ZDRAVOTECHNIKA
- MONTÁŽ NOVÝCH VYKUROVACÍCH TELES VRÁTANIE ICH PRISLUŠENSTVA, ROZMERY A UMISTENIE PODLA VÝKRESU - VÍD. PD ZDRAVOTECHNIKA
- VYHOTOVENIE NOVÉHO STUŽKOVÉHO ŽELEZOBETONOVÉHO VEŇCA, ROZMERY A UMISTENIE PODLA VÝKRESU
- VYHOTOVENIE NOVÉHO OKVAPOVÉHO CHODNIKA Z RIČNÉHO PRANÉHO KAMENIA FRACIE 32-64 MM, ROZMERY A UMISTENIE PODLA VÝKRESU
- VYHOTOVENIE NOVÝCH KONŠTRUKCIÍ STREŠNÝCH VIKEROV ZO STAVEBNÉHO REZIVA, OPLÁŠTENIE Z OSB DOŠKY + ZATEPLENIE Z MINERÁLNEJ VLNÝ HR. 100 MM ROZMERY A UMISTENIE PODLA VÝKRESU
- VYHOTOVENIE NOVEJ KONŠTRUKCIE ZASTREŠENIA - PRESTREŠENIE HLAVNÉHO VSTUPU DO OBJEKTU, ROZMERY A UMISTENIE PODLA VÝKRESU
- VYHOTOVENIE NOVÝCH ZÁKLADOVÝCH KONŠTRUKCIÍ PRESTREŠENIA HLAVNÉHO VSTUPU - ZÁKLADOVÝCH PÁSOV A PÁTEK, ROZMERY A UMISTENIE PODLA VÝKRESU

POZNÁMKY

- PRI REALIZÁCII POSTUPOVAŤ V SÚLADE S PLATNÝMI STN A EN.
- VŠETKY ROZMERY KONTROLOVAŤ NA STAVBE. STAVEBNÉ ÚPRAVY KOORDINOVAŤ S VÝKRESMI JEDNOTLIVÝCH PROFESIÍ.
- VŠETKY ROZMERY SU KOTOVANÉ OD ZATEPLNÝCH KONŠTRUKCIÍ.
- PRED BETONÁŽOU MONOLITICKÝCH PRVKOV ZAMERAŤ A VÝNECHAŤ OTVORY PRE PRESTUPY POTRUBÍ (VÍD. STAVEBNÉ ÚPRAVY JEDNOTLIVÝCH PROFESIÍ).
- STYKY RÔZNYCH STAVEBNÝCH MATERIÁLOV OPATRIŤ SKLOTEKTLINOU MREŽOU S PŘESAHOM MN 250MM.
- OTVORY V ŽELEZOBETONOVÝCH KONŠTRUKCÍCH PO ULožENÍ ROZVODOV ZABETONOVAT.
- VÝPLNE OTVOROV PRED VÝKRESU A MONTÁŽOU ZAMERAŤ.
- PRI MUROVANÍ DODRŽIŤ TECHNOLOGICKÉ POSTUPY SYSTÉMU.
- SLABIKU PODLAH - VÍD. VÝKRES REZU.
- HRUBKU POTEROV LOKÁLNE PRISPOBÍŤ NÁŠLAPNÝM VRSTVAM PODLAH.
- VŠETKY PRAŠNÉ POVRCHY DOSTATOČNE PENETROVAŤ.
- PRI MONTÁŽI OKEN POUŽÍŤ PAROPRIEPUSŤNÉ A PAROPRIEPUSŤNÉ PÁSKY.
- VŠETKY NÁŠPYPY A ZÁŠPYPY DOSTATOČNE ZAJISTIŤ VO VRSTVÁCH PO MAX 150 MM.
- HYDROIZOLÁCIA SPONČNÉ STAVBY VO VŠETKÝCH MIEŠTACH DOSTATOČNE CHRÁNIŤ EXTRUDOVANÝM POLYSTYREŇOM ALEBO PROFILOVANOU FOLIOU.
- SADROKARTONOVÉ PODLAHY JE MOŽNÉ PRISPOBÍŤ POŽIADAVÁM INVESTORA.
- V MIEŠTNOSTIACH SO ZVÝŠENOU VLHKOSŤOU JE NUTNÉ POUŽÍŤ IMPREGNOVANÉ SADROKARTONOVÉ DOŠKY.
- VŠETKY NEJASNOŠŤI KONZULTOVAŤ S PROJEKTANTOM.
- NAVHOVANÉ RIEŠENIA SU PODLEŽNÉ STATICKÝM NAVHOVOM A PROJEKTOM PROTIPOŽARNEJ OCHRANY (VÍD. PRÍSLUŠNÚ ČASŤ PD).
- VŠETKY STAVEBNÉ MATERIÁLY NAVHOVANÉ V PROJEKTOVEJ DOKUMENTÁCII JE MOŽNÉ NAHRADIŤ INÝMI STAVEBNÝMI MATERIÁLMI ROVNAKEJ KVALITY!

UPOZORNENIE:
TATO DOKUMENTÁCIA JE URČENÁ PRE ZISKANIE STAVEBNÉHO POVOLENIA.
V PRÍPADE POUŽITIA TEJTO DOKUMENTÁCIE K REALIZÁCII STAVBY PROJEKTANT
NEODPOVEDÁ ZA VZNIKNÚTE ŠKODY. PRÍPADNÉ OHROZENIE ZDRAVIA A ŽIVOTA
PRACOVNÍKOV NA STAVBE A STAVENISKU. TENTO VÝKRES JE ORIGINÁL A JE
CHRÁNENÝ PODLA ZÁKONA Č. 383/1997 Z.Z. § 21 ODSŤ. D.) ZMENY DIELA A KAŽDÉ
POUŽITIE DIELA JE PODMIENENÉ UDELENÍM SÚHLASU AUTORA.

0,000 = +0,250 od terénu (výškový systém relatívny)

AUTOR PROJEKTU		Ing. arch. Ing. JÁN KOVÁČ	 Kováč Architects s.r.o. Súvř. SNP 99711, Galanta 924 01 mobil: +421 948 516 036 mail: office@kovacarchitects.sk
HLAVNÝ INŽINIER PROJEKTU		Ing. arch. Ing. JÁN KOVÁČ	
VYPRACOVAL		Ing. arch. Ing. JÁN KOVÁČ, Bc. MICHAL NÁGEL	SADA Č.
INVESTOR		Obec Bojná, č. 201, 956 01 Bojná	
MIESTO STAVBY		k.ú. Bojná, č. parc. 508/3; 508/2 Nitriansky kraj, okres Topoľčany, SR	NÁZOV STAVBY REKONŠTRUKCIA BUDOVY BÝVEJŠIEJ KLÁŠTORNEJ ŠKOLY NA DETSKÉ JASLE V OBCI BOJNÁ
PROFESIA		ARCHITEKTURA	
DÁTUM		01/2019	VÝKRES Č. 9
FORMÁT		297x1365	
ČÍSLO ZÁKAZKY		2018/	MIERKA 1 : 75
OBSAH VÝKRESU		POHLADY - NAVRHOVANÝ STAV - DOSTAVOVACIE PRÁCE	