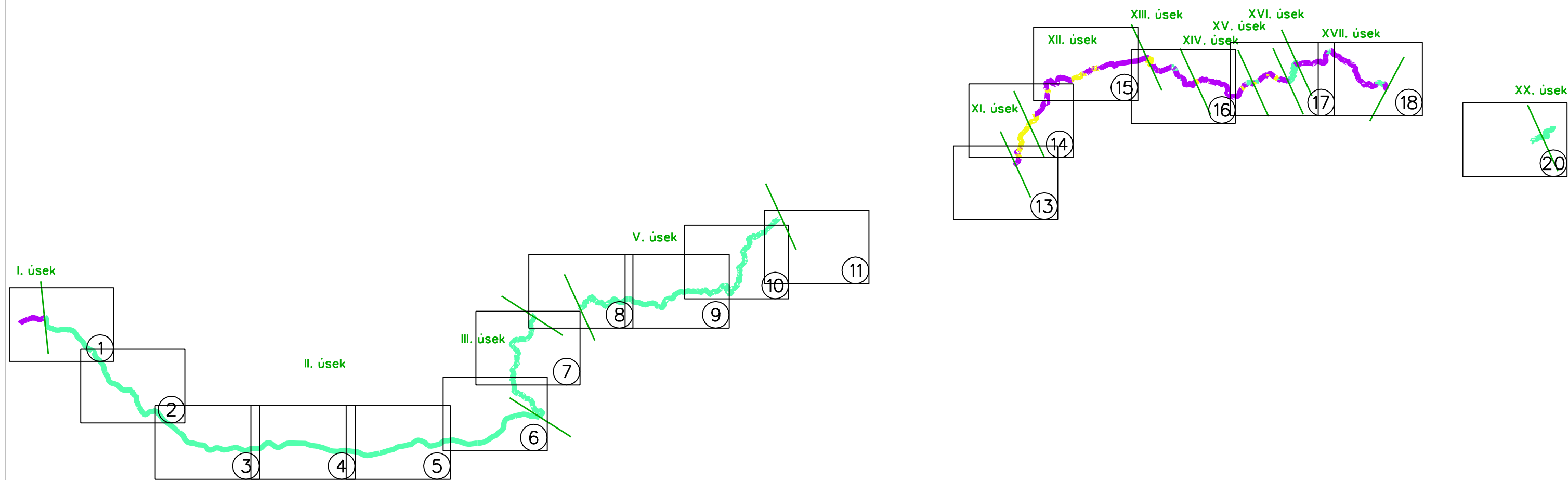


MAPA SPÔSOBU VYZNAČENIA A PRIEBEHU SLOVENSKO - MAĎARSKEJ ŠTÁTNEJ HRANICE

Klad mapových listov

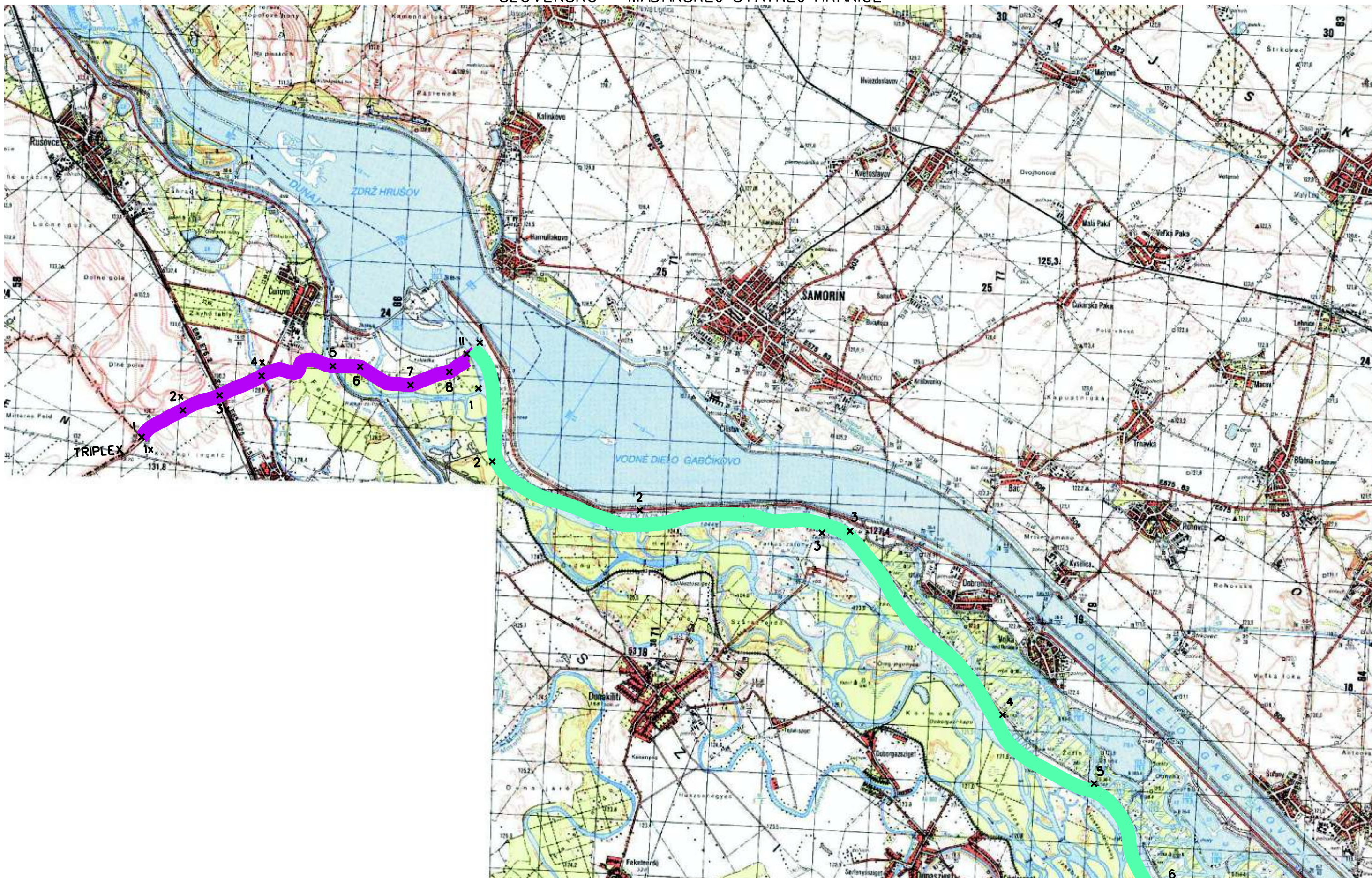


LEGENDA

Št. hranica:

- prebieha strednicou hraničného vodného toku
- prebieha stredom hraničnej cesty alebo priekopy
- prebieha priamo hraničnými znakmi
- x základný (hlavný) hraničný znak
- úsek štátnej hranice

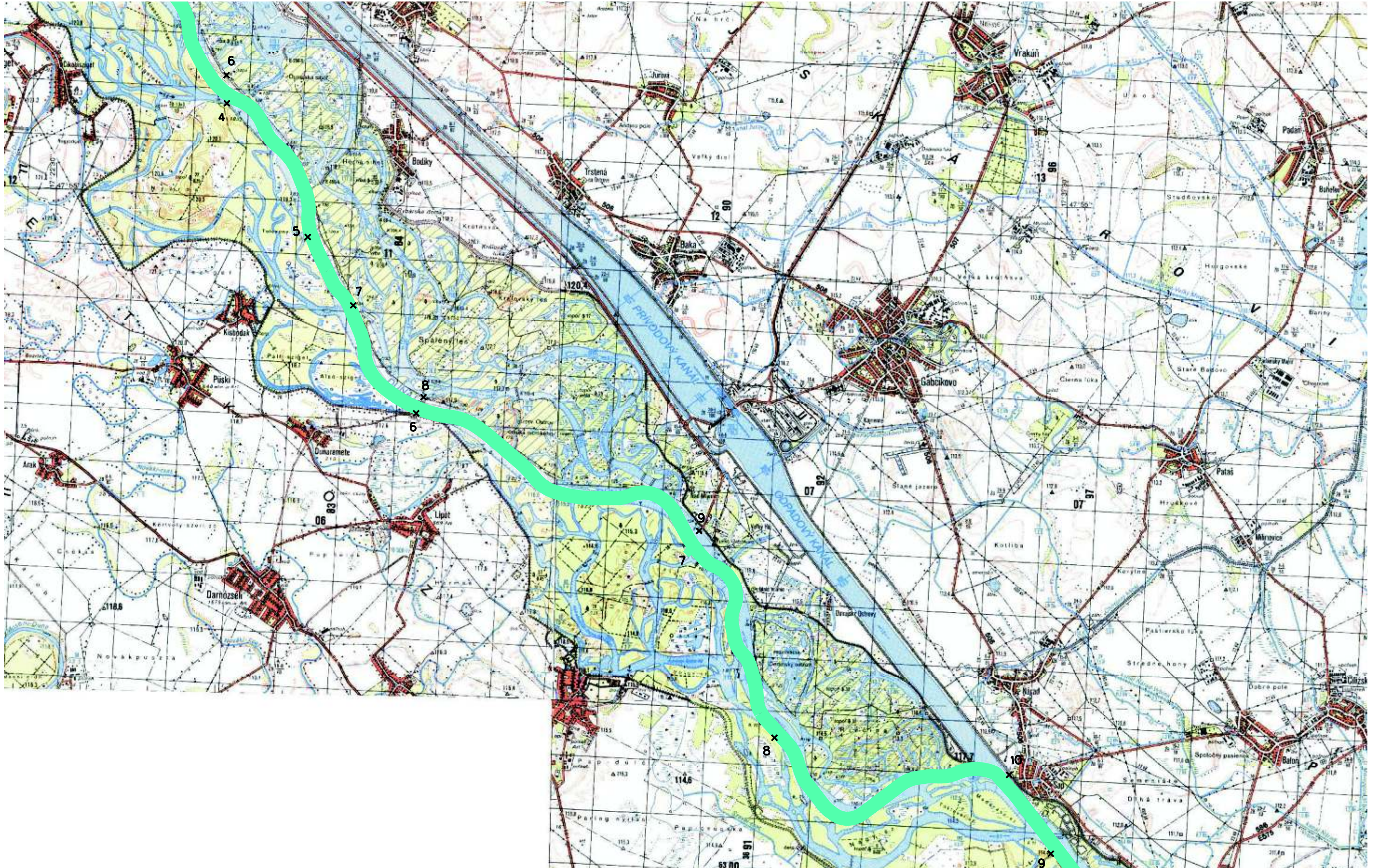
- istia sa kruhové plochy s polomerom 1 m
- istia sa kruhové plochy s polomerom 1 m
- istí sa hraničný pruh široký 2 m



- LEGENDA
- št. hranica: prebieha stredom hraničného vodného toku
 - prebieha stredom hraničnej cesty, alebo priekopy
 - prebieha priamo hraničnými znakmi
 - x základný (hlavný) hraničný znak

1:65 000
1cm = 650m v skutočnosti

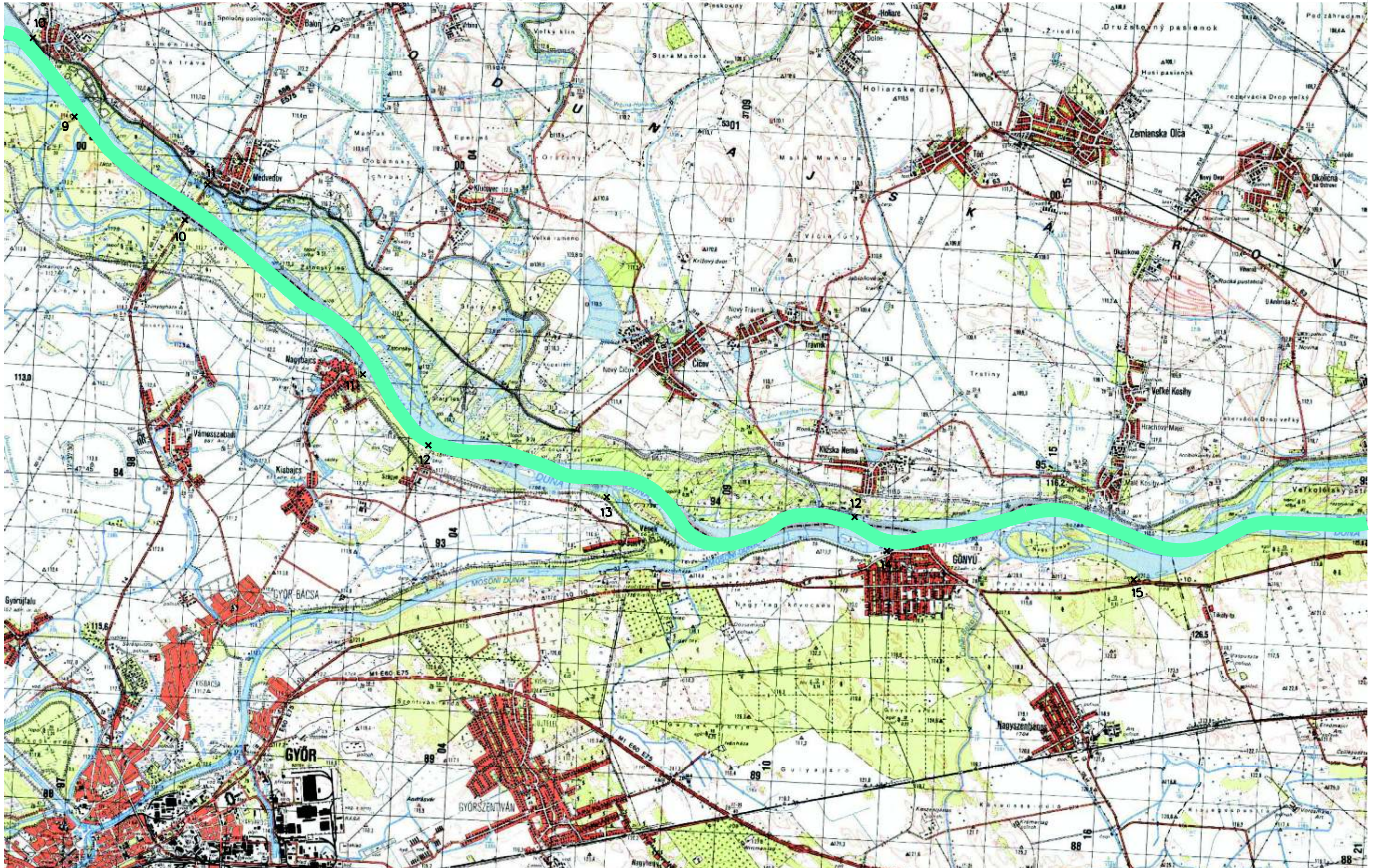
Mapy sa poskytujú podľa zmluvy - sublicencie na použitie diela č.203-24-11705/2011
Rastrový ekvivalent topografickej mapy v mierke 1:50 000.
©Topografický ústav Banská Bystrica, 2004, distribuuje Geodetický a kartografický ústav Bratislava na základe Licenčnej zmluvy uzavretej medzi Topografickým ústavom Banská Bystrica a Geodetickým a kartografickým ústavom Bratislava



- LEGENDA
- št. hranica: — prebieha strednicou hraničného vodného toku
 - prebieha stredom hraničnej cesty, alebo priekopy
 - prebieha priamo hraničnými znakmi
 - x základný (hlavný) hraničný znak

1:65 000
1cm = 650m v skutočnosti

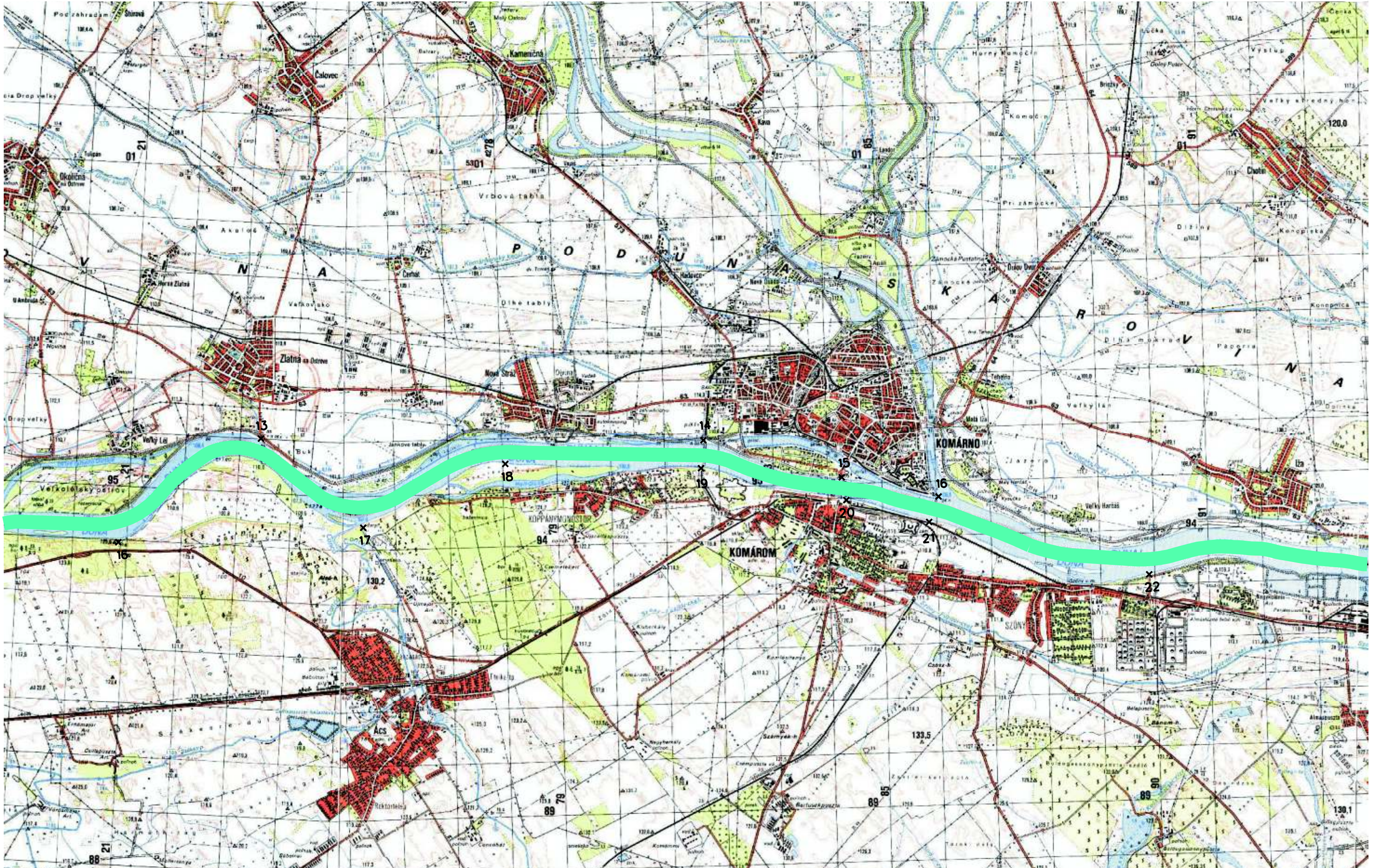
Mapy sa poskytujú podľa zmluvy - sublicencie na použitie diela č.203-24-11705/2011
Rastrový ekvivalent topografickej mapy v mierke 1:50 000.
©Topografický ústav Banská Bystrica, 2004, distribuuje Geodetický a kartografický ústav Bratislava na základe Licenčnej zmluvy uzavretej medzi Topografickým ústavom Banská Bystrica a Geodetickým a kartografickým ústavom Bratislava



- LEGENDA
- št. hranica: — prebieha strednicou hraničného vodného toku
 - prebieha stredom hraničnej cesty, alebo priekopy
 - prebieha priamo hraničnými znakmi
 - x základný (hlavný) hraničný znak

1:65 000
1cm = 650m v skutočnosti

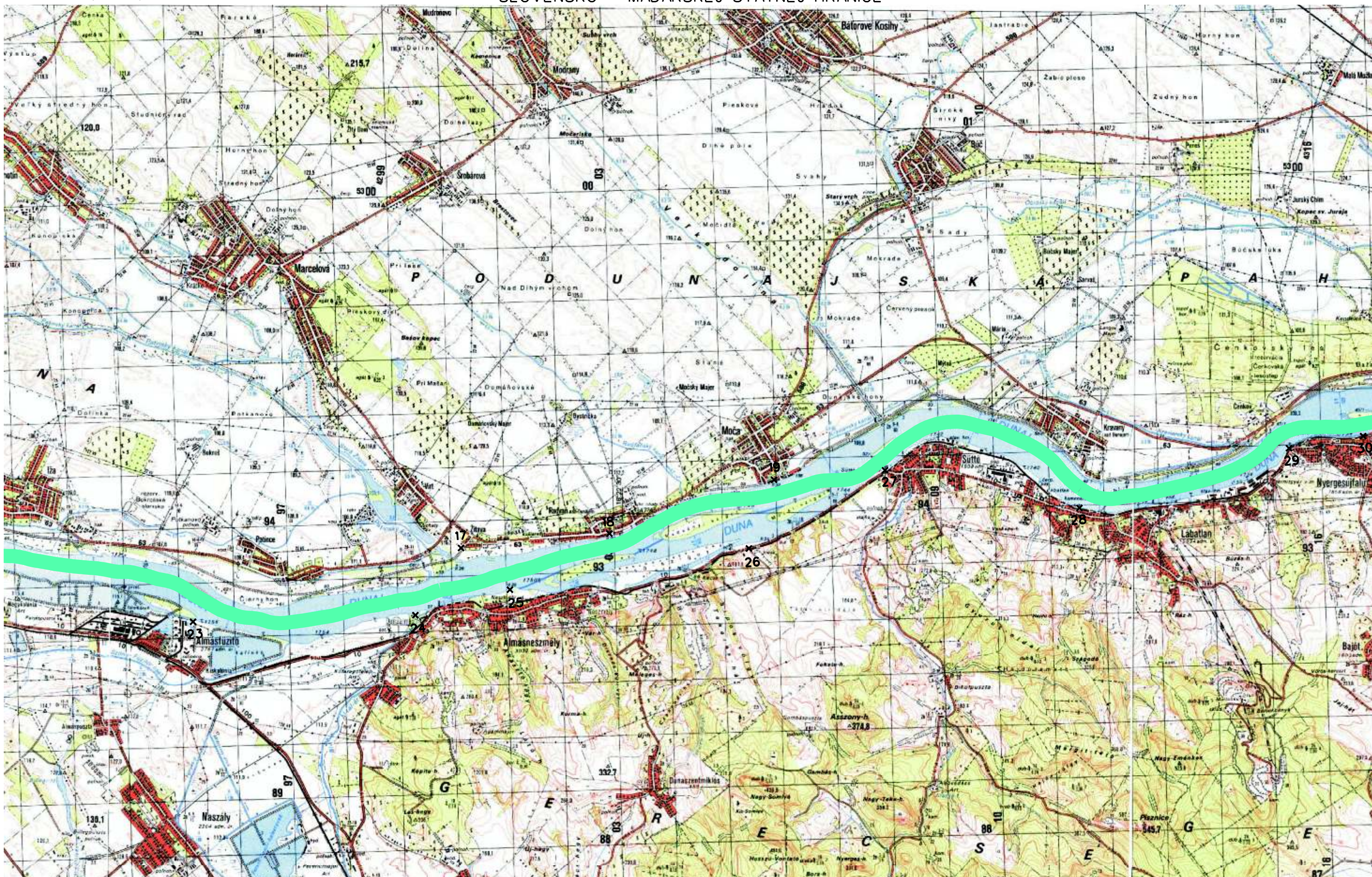
Mapy sa poskytujú podľa zmluvy - sublicencie na použitie diela č.203-24-11705/2011
Rastrový ekvivalent topografickej mapy v mierke 1:50 000.
©Topografický ústav Banská Bystrica, 2004, distribuuje Geodetický a kartografický ústav Bratislava na základe Licenčnej zmluvy uzavretej medzi Topografickým ústavom Banská Bystrica a Geodetickým a kartografickým ústavom Bratislava



LEGENDA
Št. hranica: — prebieha strednicou hraničného vodného toku
— prebieha stredom hraničnej cesty alebo priekopy
— prebieha priamo hraničnými znakmi
x základný (hlavný) hraničný znak

1:65 000
1cm = 650m v skutočnosti

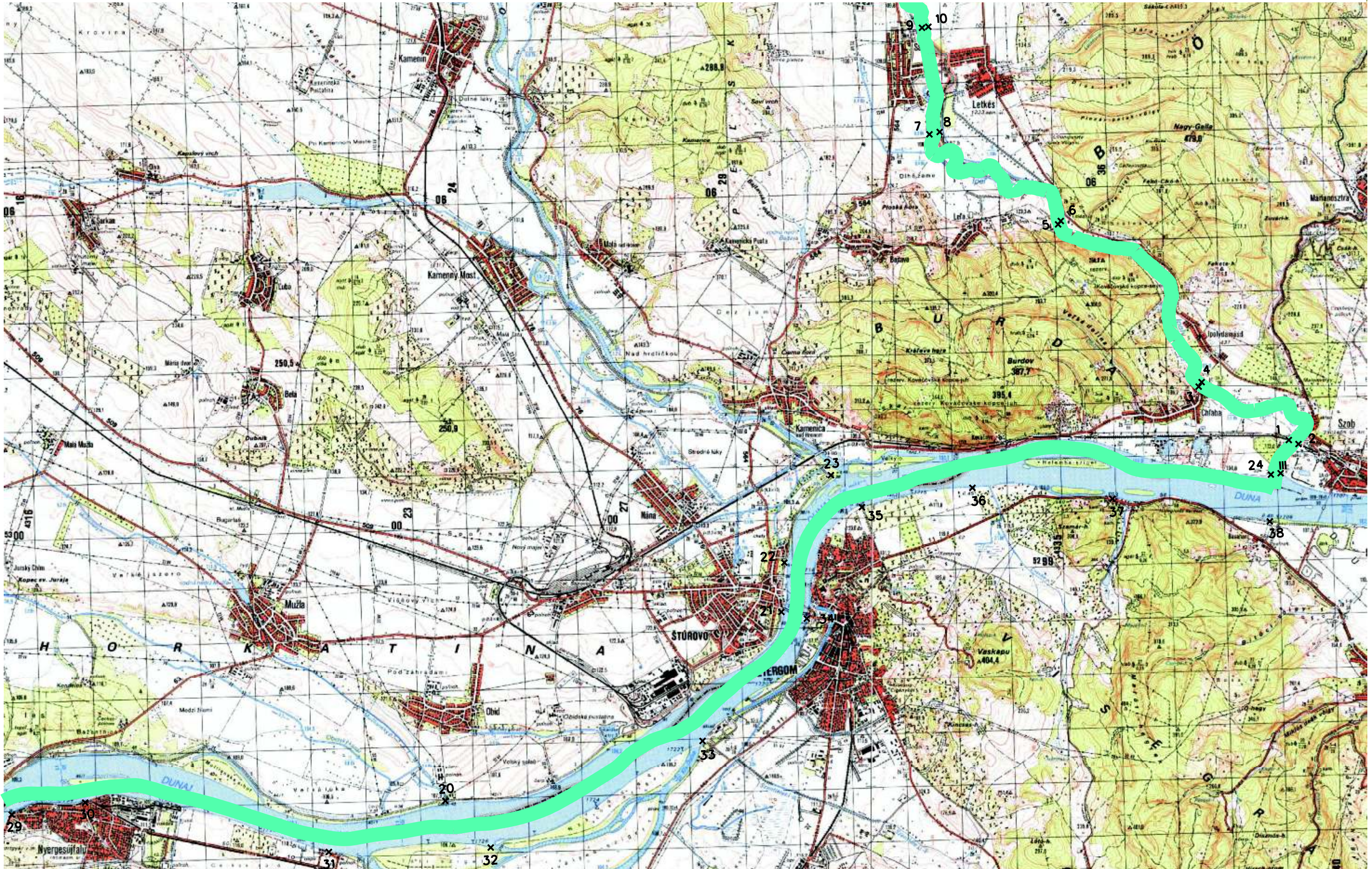
Mapy sa poskytujú podľa zmluvy - sublicencie na použitie diela č.203-24-11705/2011
Rastrový ekvivalent topografickej mapy v mierke 1:50 000.
©Topografický ústav Banská Bystrica, 2004, distribuuje Geodetický a kartografický ústav Bratislava na základe Licenčnej zmluvy uzavretej medzi Topografickým ústavom Banská Bystrica a Geodetickým a kartografickým ústavom Bratislava



- LEGENDA
- št. hranica: ————— prebieha strednicou hraničného vodného toku
 - prebieha stredom hraničnej cesty, alebo priekopy
 - prebieha priamo hraničnými znakmi
 - x základný (hlavný) hraničný znak

1:65 000
1cm = 650m v skutočnosti

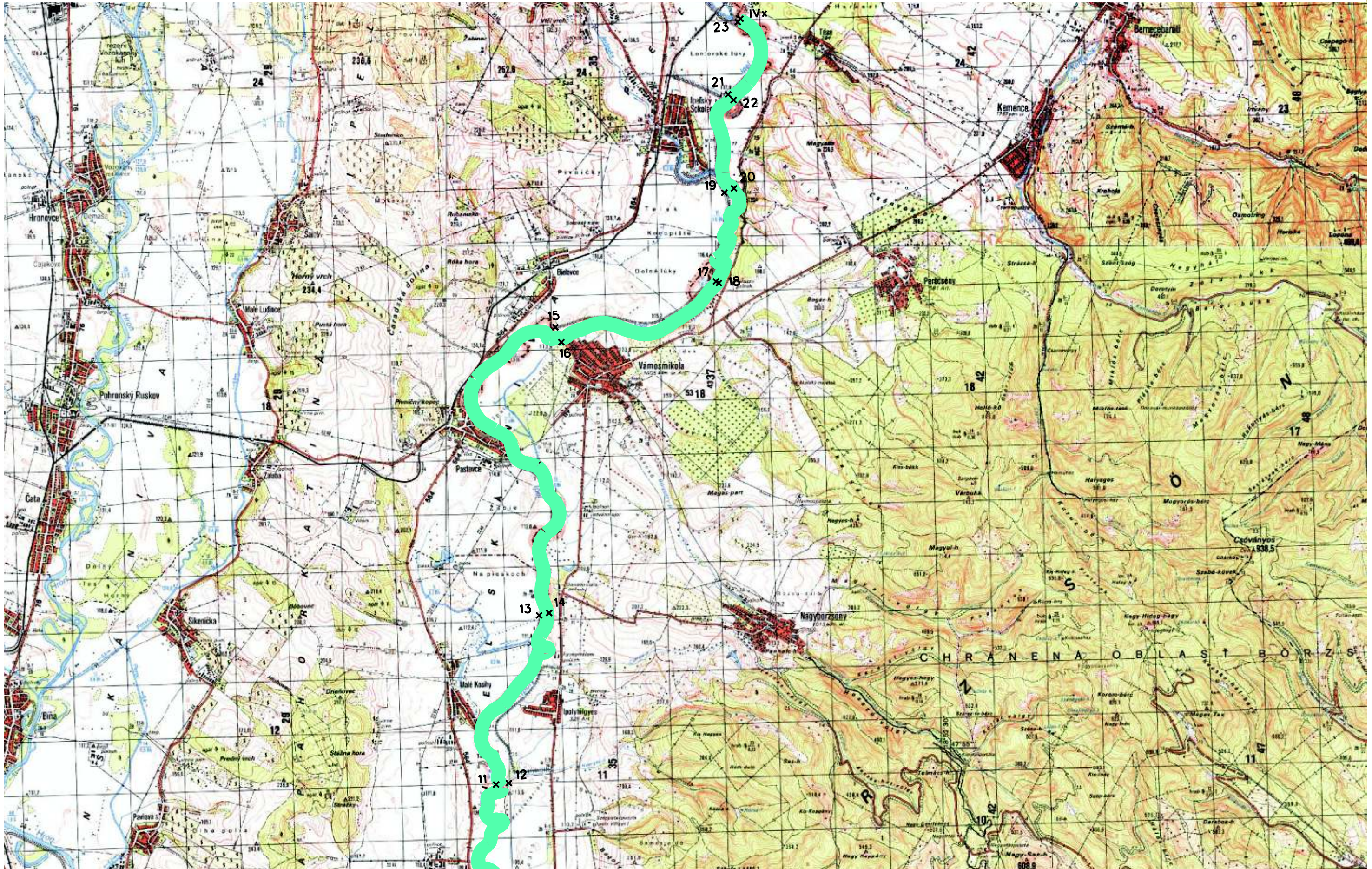
Mapy sa poskytujú podľa zmluvy - sublicencie na použitie diela č.203-24-11705/2011
Rastrový ekvivalent topografickej mapy v mierke 1:50 000.
©Topografický ústav Banská Bystrica, 2004, distribuuje Geodetický a kartografický ústav Bratislava na základe Licenčnej zmluvy uzavretej medzi Topografickým ústavom Banská Bystrica a Geodetickým a kartografickým ústavom Bratislava



- LEGENDA
- St. hranica: prebieha strednicou hraničného vodného toku
 - St. hranica: prebieha stredom hraničnej cesty, alebo priekopy
 - St. hranica: prebieha priamo hraničnými znakmi
 - x základný (hlavný) hraničný znak

1:65 000
1cm = 650m v skutočnosti

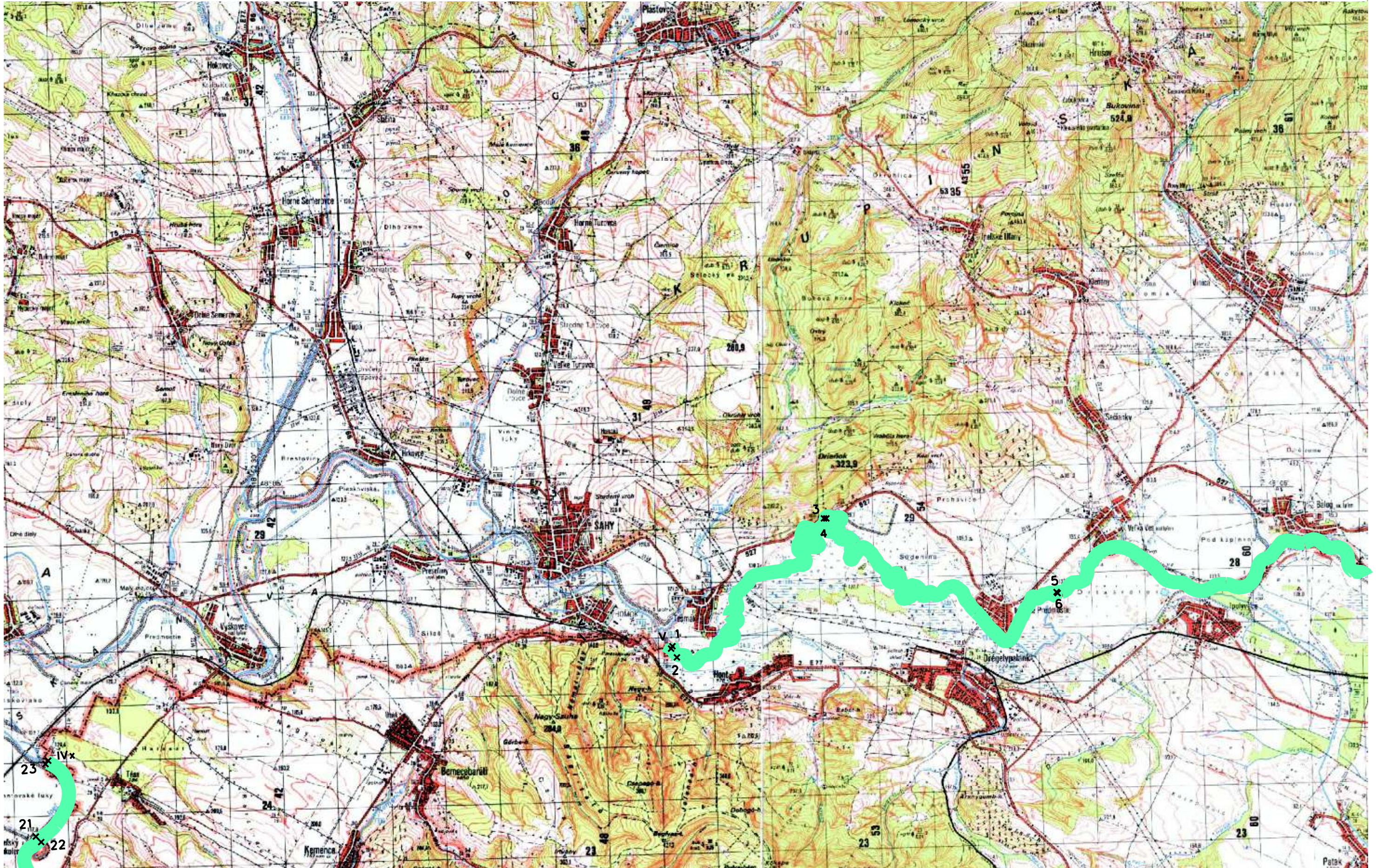
Mapy sa poskytujú podľa zmluvy - sublicencie na použitie diela č.203-24-11705/2011
Rastrový ekvivalent topografickej mapy v mierke 1:50 000.
©Topografický ústav Banská Bystrica, 2004, distribuuje Geodetický a kartografický ústav Bratislava na základe Licenčnej zmluvy uzavretej medzi Topografickým ústavom Banská Bystrica a Geodetickým a kartografickým ústavom Bratislava



- LEGENDA
- St. hranica: — prebieha strednicou hraničného vodného toku
 - prebieha stredom hraničnej cesty, alebo priekopy
 - prebieha priamo hraničnými znakmi
 - x základný (hlavný) hraničný znak

1:65 000
1cm = 650m v skutočnosti

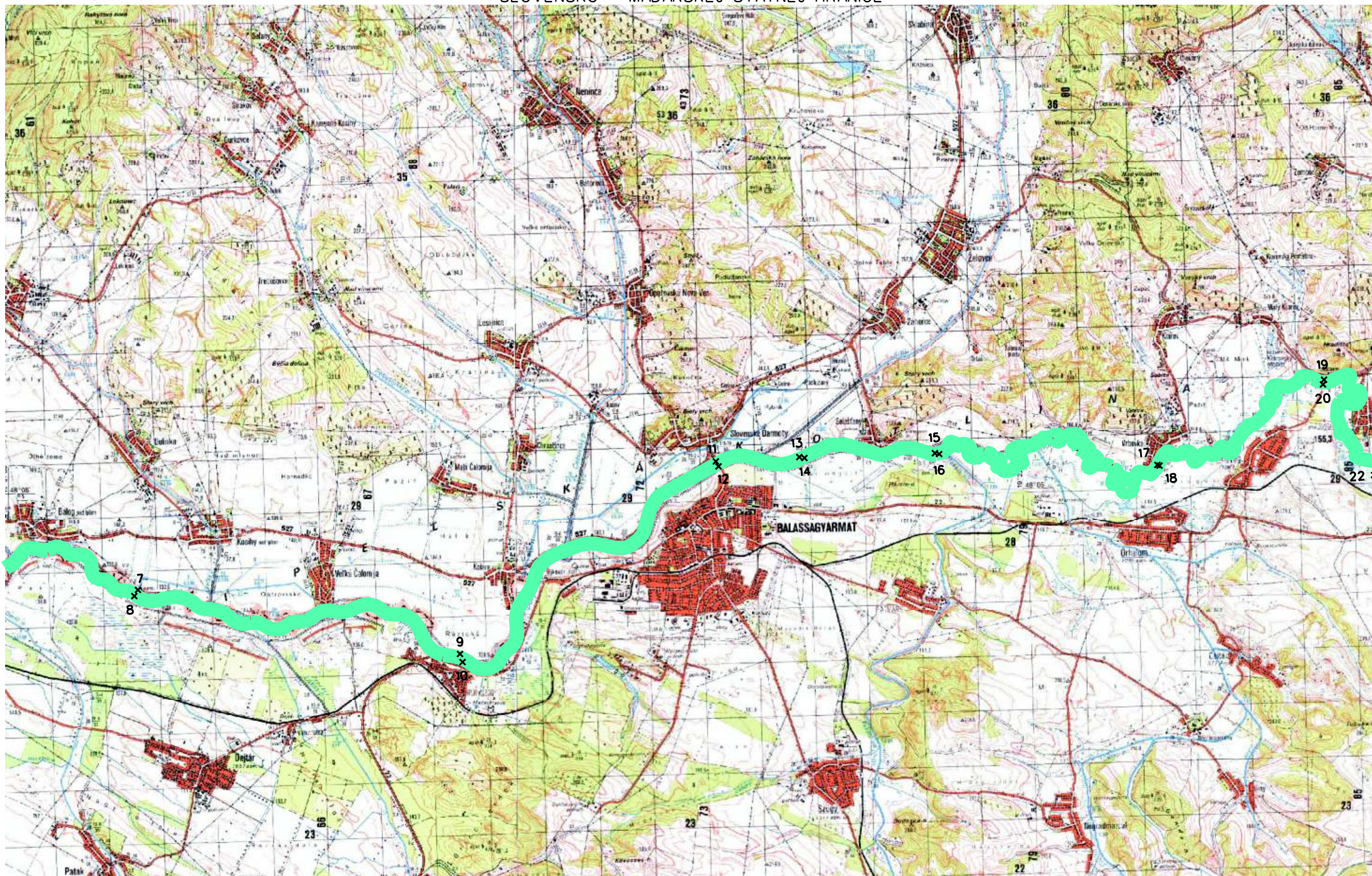
Mapy sa poskytujú podľa zmluvy - sublicencie na použitie diela č.203-24-11705/2011
Rastrový ekvivalent topografickej mapy v mierke 1:50 000.
©Topografický ústav Banská Bystrica, 2004, distribuuje Geodetický a kartografický ústav Bratislava na základe Licenčnej zmluvy uzavretej medzi Topografickým ústavom Banská Bystrica a Geodetickým a kartografickým ústavom Bratislava



LEGENDA
Št. hranica: ————— prebieha strednicou hraničného vodného toku
————— prebieha stredom hraničnej cesty alebo priekopy
————— prebieha priamo hraničnými znakmi
x základný (hlavný) hraničný znak

1:65 000
1cm = 650m v skutočnosti

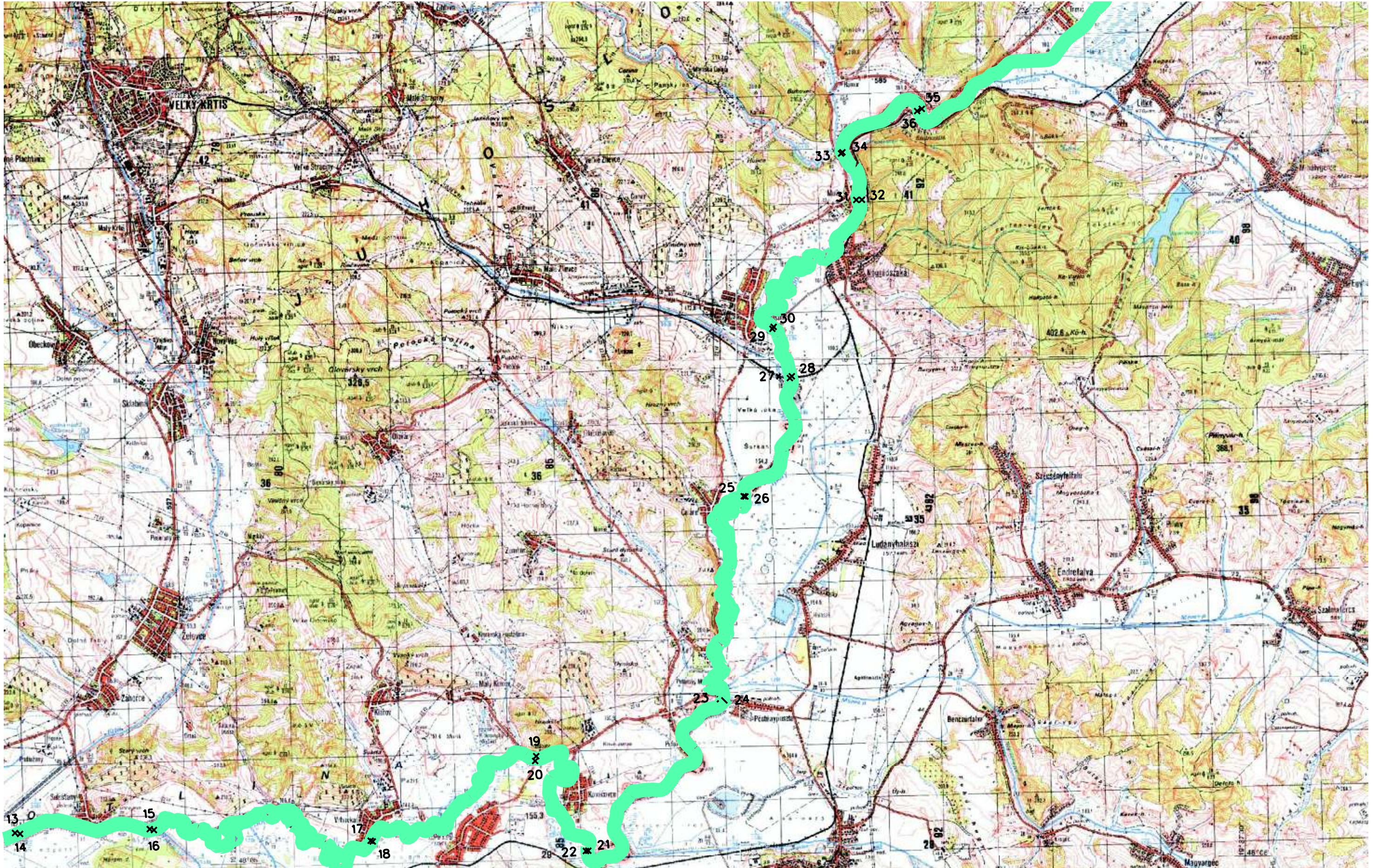
Mapy sa poskytujú podľa zmluvy - sublicencie na použitie diela č.203-24-11705/2011
Rastrový ekvivalent topografickej mapy v mierke 1:50 000.
©Topografický ústav Banská Bystrica, 2004, distribuuje Geodetický a kartografický ústav Bratislava na základe Licenčnej zmluvy uzavretej medzi Topografickým ústavom Banská Bystrica a Geodetickým a kartografickým ústavom Bratislava



- LEGENDA
- St. hranica: — prebieha strednicou hraničného vodného toku
 - prebieha stredom hraničnej cesty, alebo priekopy
 - prebieha priamo hraničnými znakmi
 - x základný (hlavný) hraničný znak

1:65 000
1cm = 650m v skutočnosti

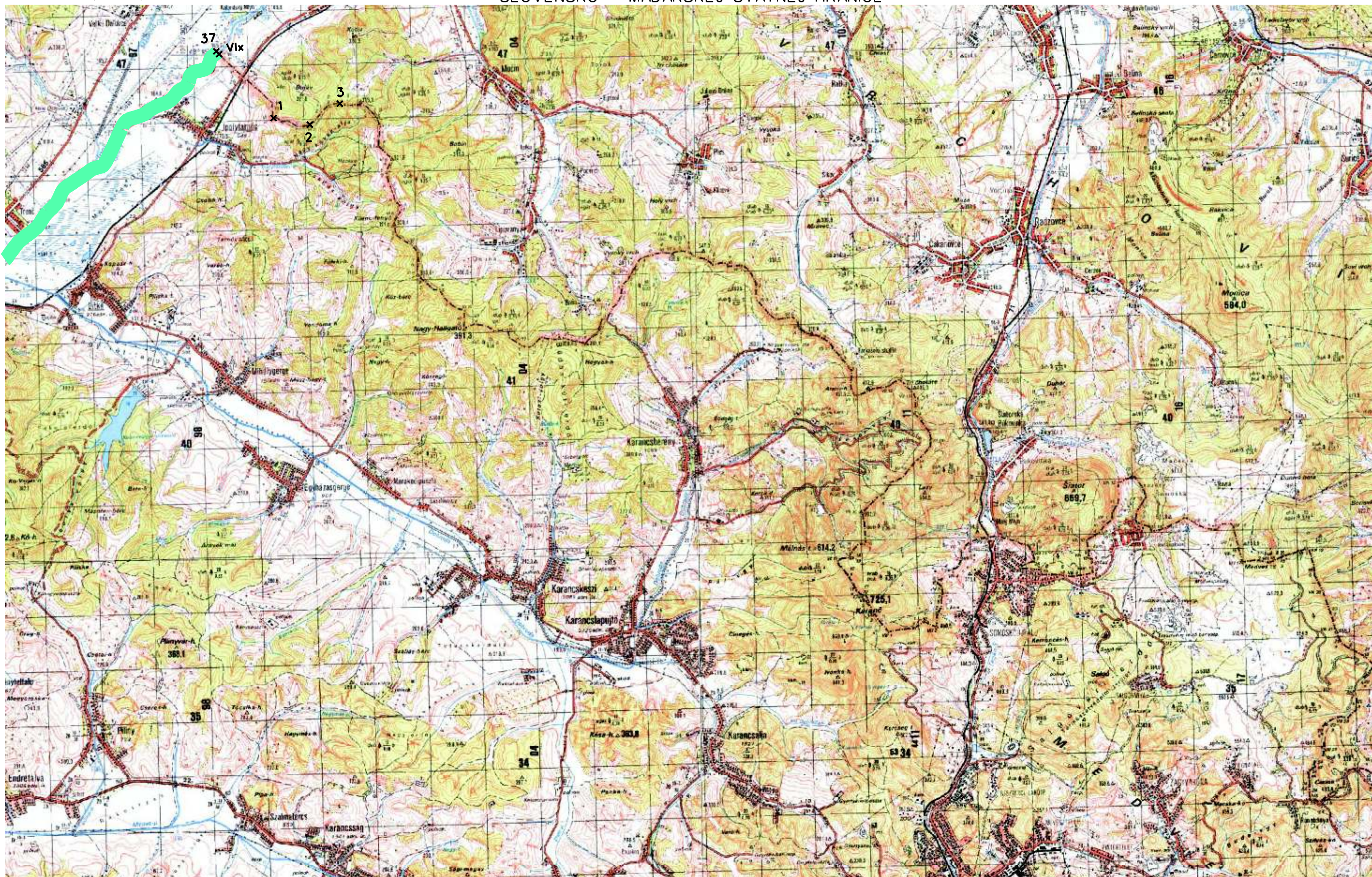
Mapy sa poskytujú podľa zmluvy - sublicencie na použitie diela č.203-24-11705/2011
Rastrový ekvivalent topografickej mapy v mierke 1:50 000.
©Topografický ústav Banská Bystrica, 2004, distribuuje Geodetický a kartografický ústav Bratislava na základe Licenčnej zmluvy uzavretej medzi Topografickým ústavom Banská Bystrica a Geodetickým a kartografickým ústavom Bratislava



LEGENDA
Št. hranica: ————— prebieha strednicou hraničného vodného toku
————— prebieha stredom hraničnej cesty, alebo priekopy
————— prebieha priamo hraničnými znakmi
x základný (hlavný) hraničný znak

1:65 000
1cm = 650m v skutočnosti

Mapy sa poskytujú podľa zmluvy - sublicencie na použitie diela č.203-24-11705/2011
Rastrový ekvivalent topografickej mapy v mierke 1:50 000.
©Topografický ústav Banská Bystrica, 2004, distribuuje Geodetický a kartografický ústav Bratislava na základe Licenčnej zmluvy uzavretej medzi Topografickým ústavom Banská Bystrica a Geodetickým a kartografickým ústavom Bratislava



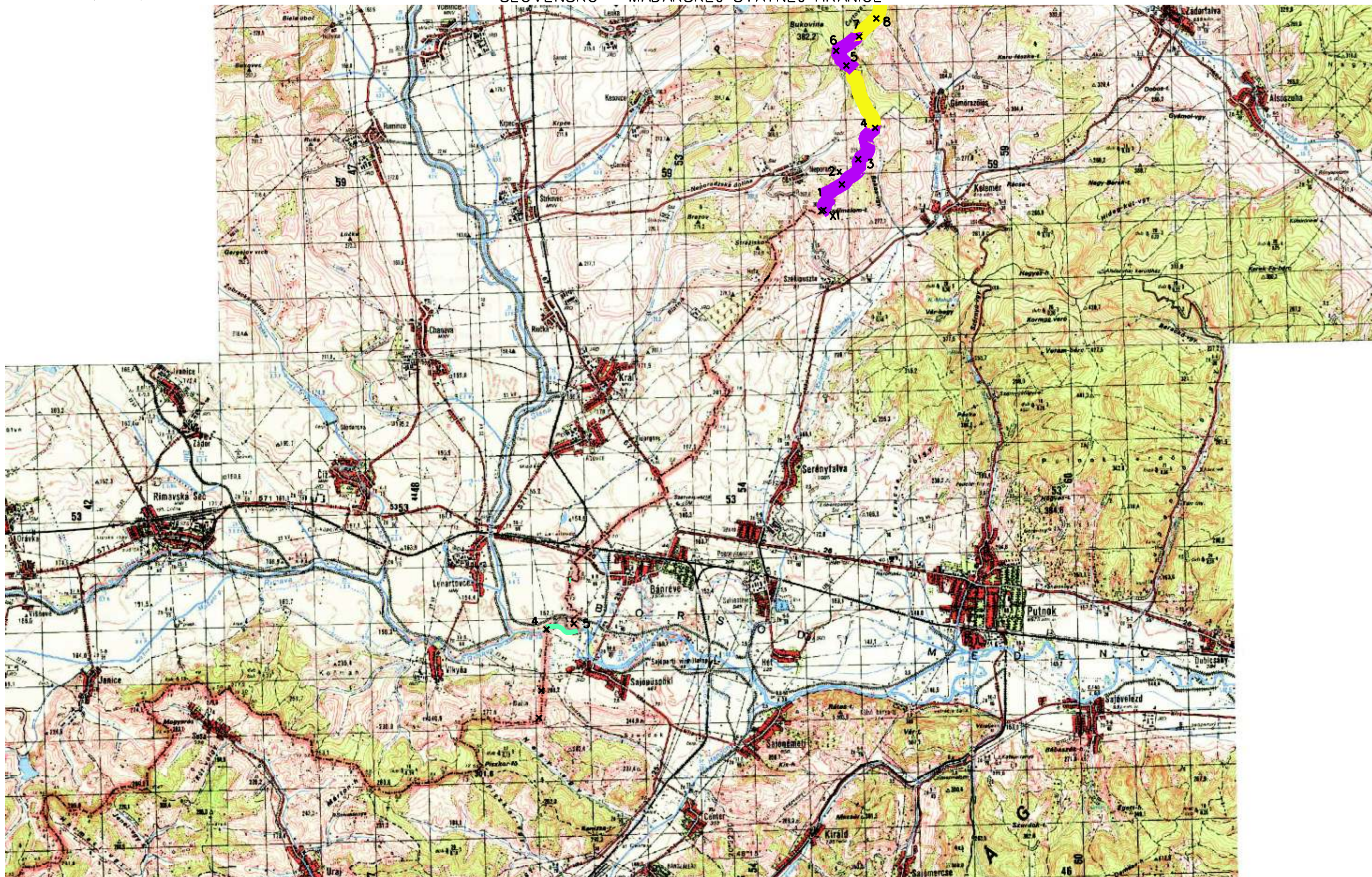
LEGENDA

- St. hranica: — prebieha strednicou hraničného vodného toku
- prebieha stredom hraničnej cesty, alebo priekopy
- prebieha priamo hraničnými znakmi
- x základný (hlavný) hraničný znak

1:65 000

1cm = 650m v skutočnosti

Mapy sa poskytujú podľa zmluvy - sublicencie na použitie diela č.203-24-11705/2011
Rastrový ekvivalent topografickej mapy v mierke 1:50 000.
©Topografický ústav Banská Bystrica, 2004, distribuuje Geodetický a kartografický ústav Bratislava na základe Licenčnej zmluvy uzavretej medzi Topografickým ústavom Banská Bystrica a Geodetickým a kartografickým ústavom Bratislava

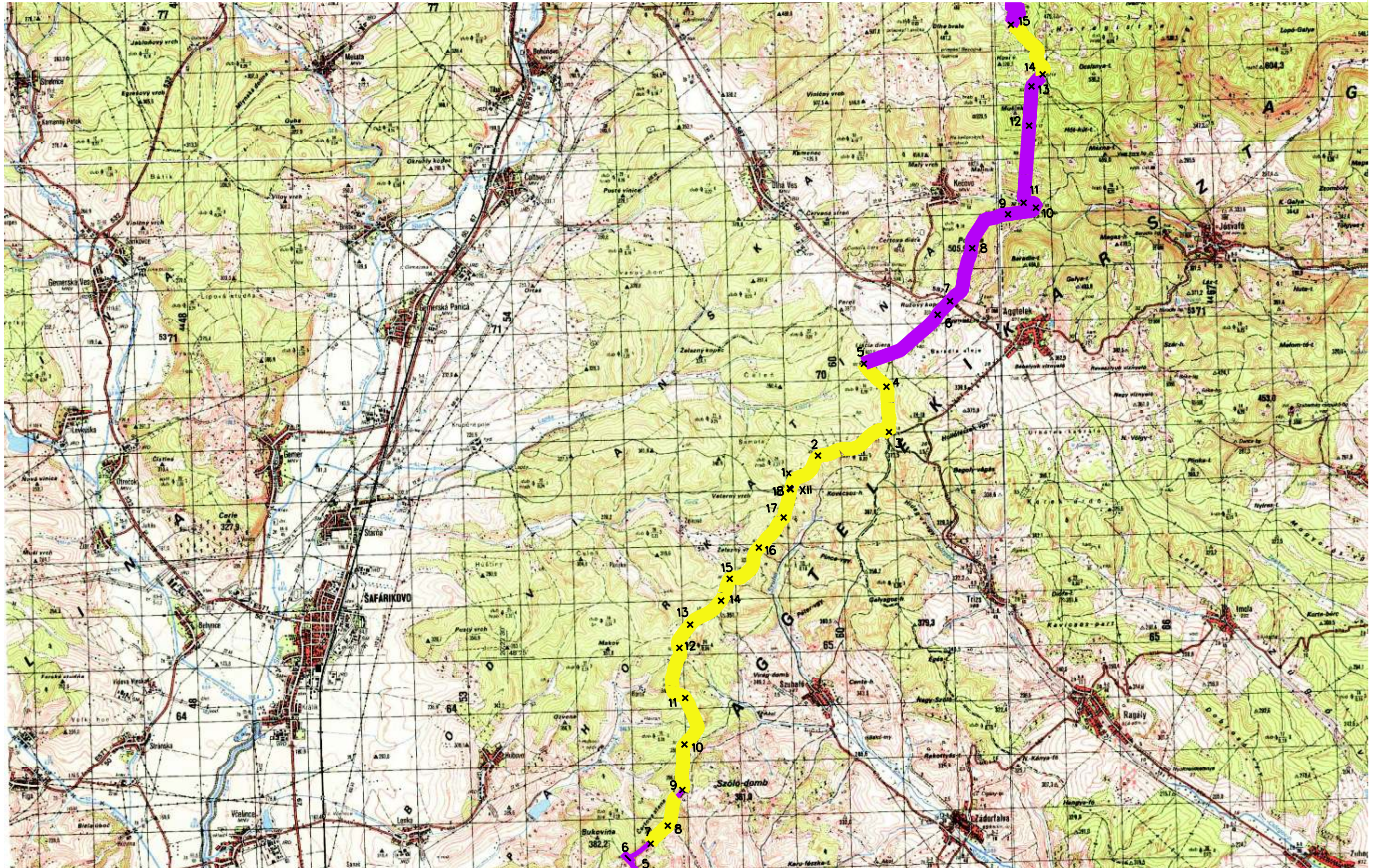


- LEGENDA
- Št. hranica: — prebieha strednicou hraničného vodného toku
 - prebieha stredom hraničnej cesty, alebo priekopy
 - prebieha priamo hraničnými znakmi
 - x základný (hlavný) hraničný znak

1:65 000

1cm = 650m v skutočnosti

Mapy sa poskytujú podľa zmluvy - sublicencie na použitie diela č.203-24-11705/2011
Rastrový ekvivalent topografickej mapy v mierke 1:50 000.
©Topografický ústav Banská Bystrica, 2004, distribuuje Geodetický a kartografický ústav
Bratislava na základe Licenčnej zmluvy uzavretej medzi Topografickým ústavom
Banská Bystrica a Geodetickým a kartografickým ústavom Bratislava



- LEGENDA
- št. hranica: — prebieha strednicou hraničného vodného toku
 - prebieha stredom hraničnej cesty, alebo priekopy
 - prebieha priamo hraničnými znakmi
 - x základný (hlavný) hraničný znak

1:65 000
1cm = 650m v skutočnosti

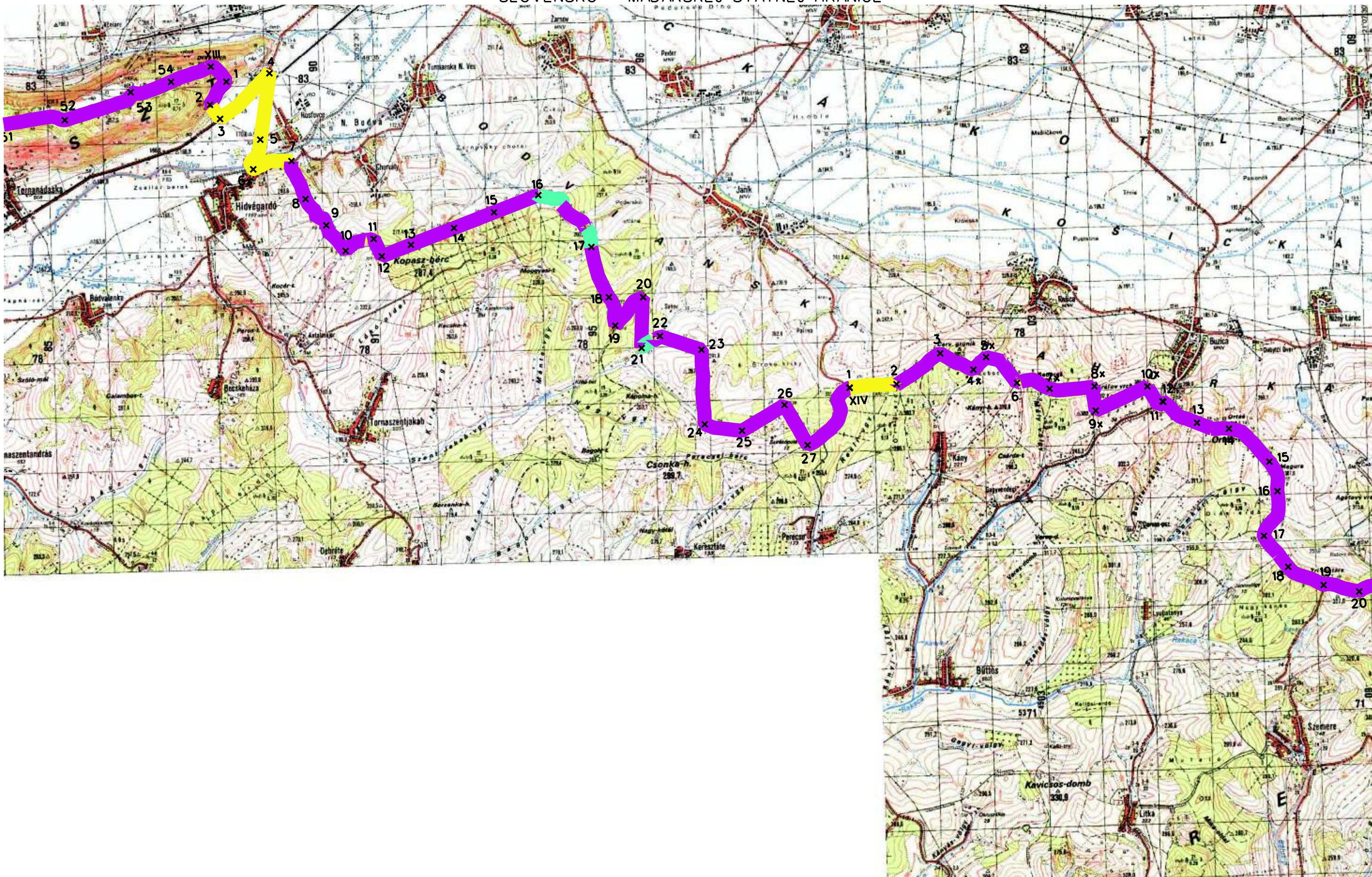
Mapy sa poskytujú podľa zmluvy - sublicencie na použitie diela č.203-24-11705/2011
Rastrový ekvivalent topografickej mapy v mierke 1:50 000.
©Topografický ústav Banská Bystrica, 2004, distribuuje Geodetický a kartografický ústav Bratislava na základe Licenčnej zmluvy uzavretej medzi Topografickým ústavom Banská Bystrica a Geodetickým a kartografickým ústavom Bratislava



- LEGENDA
- št. hranica: prebieha strednicou hraničného vodného toku
 - št. hranica: prebieha stredom hraničnej cesty, alebo priekopy
 - št. hranica: prebieha priamo hraničnými znakmi
 - x základný (hlavný) hraničný znak

1:65 000
1cm = 650m v skutočnosti

Mapy sa poskytujú podľa zmluvy - sublicencie na použitie diela č.203-24-11705/2011
Rastrový ekvivalent topografickej mapy v mierke 1:50 000.
©Topografický ústav Banská Bystrica, 2004, distribuuje Geodetický a kartografický ústav Bratislava na základe Licenčnej zmluvy uzavretej medzi Topografickým ústavom Banská Bystrica a Geodetickým a kartografickým ústavom Bratislava



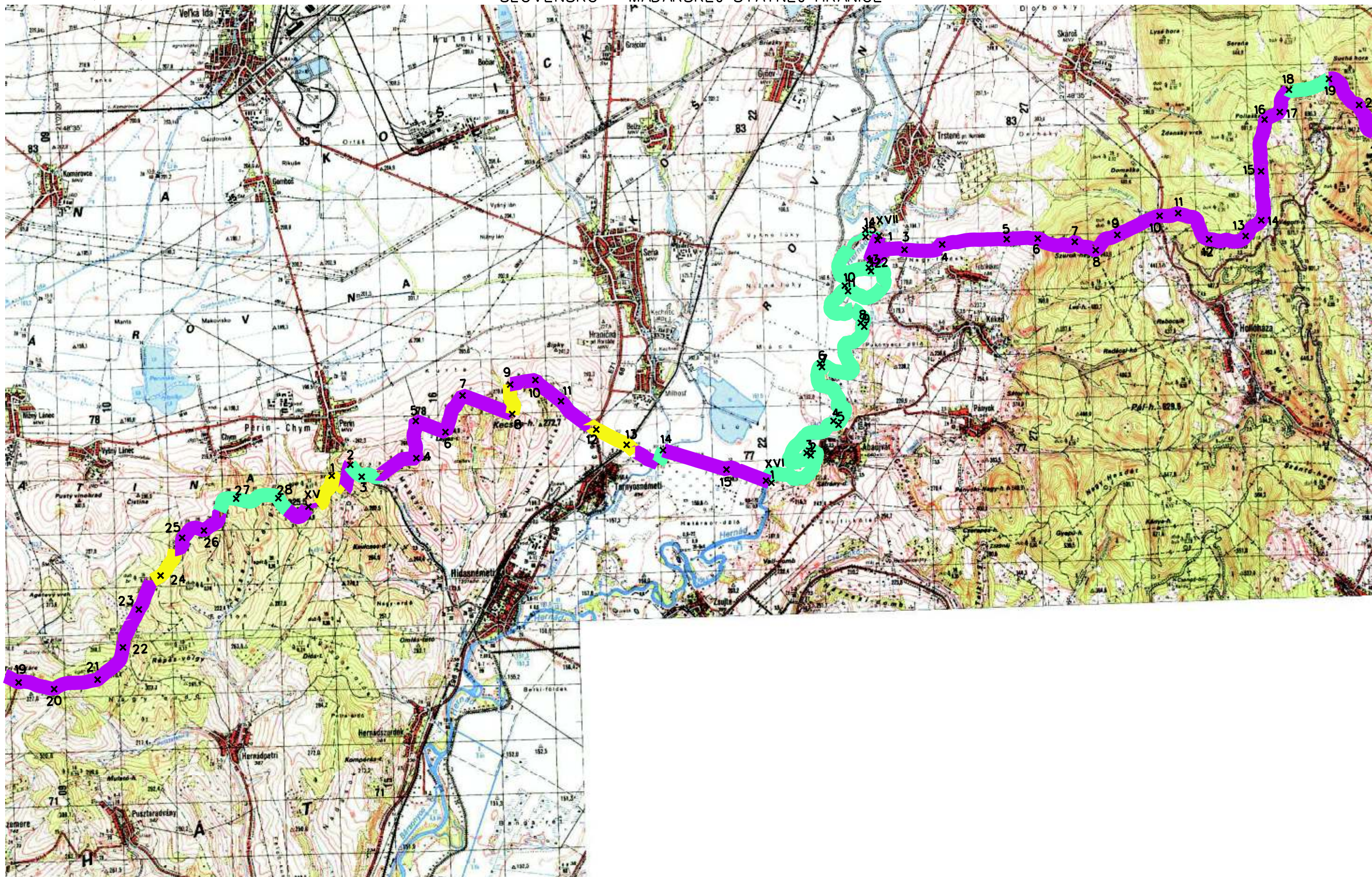
LEGENDA

- prebieha strednicou hraničného vodného toku
- prebieha stredom hraničnej cesty, alebo priekopy
- prebieha priamo hraničnými znakmi
- x základný (hlavný) hraničný znak

1:65 000

1cm = 650m v skutočnosti

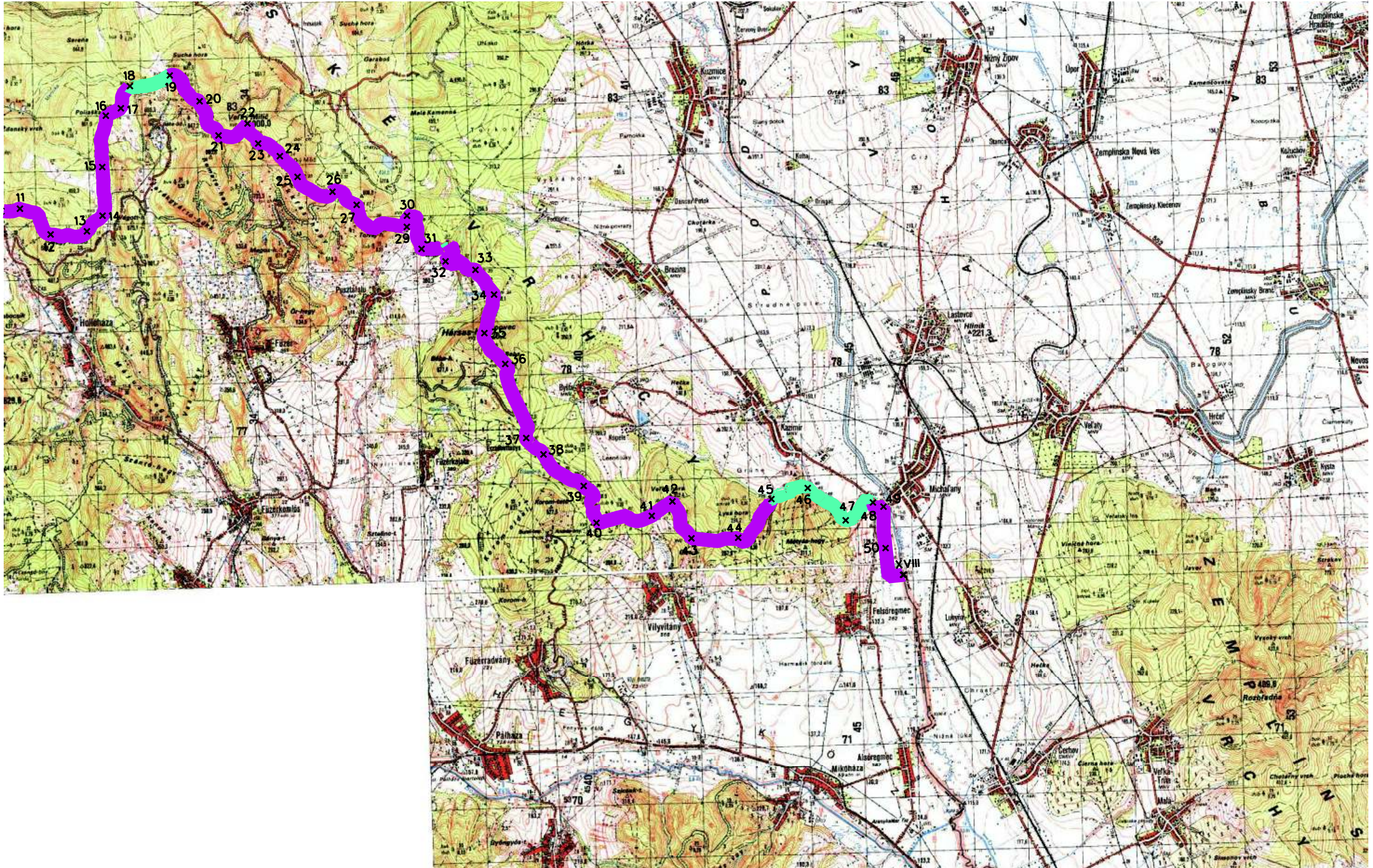
Mapy sa poskytujú podľa zmluvy - sublicencie na použitie diela č.203-24-11705/2011
Rastrový ekvivalent topografickej mapy v mierke 1:50 000.
©Topografický ústav Banská Bystrica, 2004, distribuuje Geodetický a kartografický ústav Bratislava na základe Licenčnej zmluvy uzavretej medzi Topografickým ústavom Banská Bystrica a Geodetickým a kartografickým ústavom Bratislava



- LEGENDA
- št. hranica: prebieha strednicou hraničného vodného toku
 - št. hranica: prebieha stredom hraničnej cesty alebo priekopy
 - št. hranica: prebieha priamo hraničnými znakmi
 - x základný (hlavný) hraničný znak

1:65 000
1cm = 650m v skutočnosti

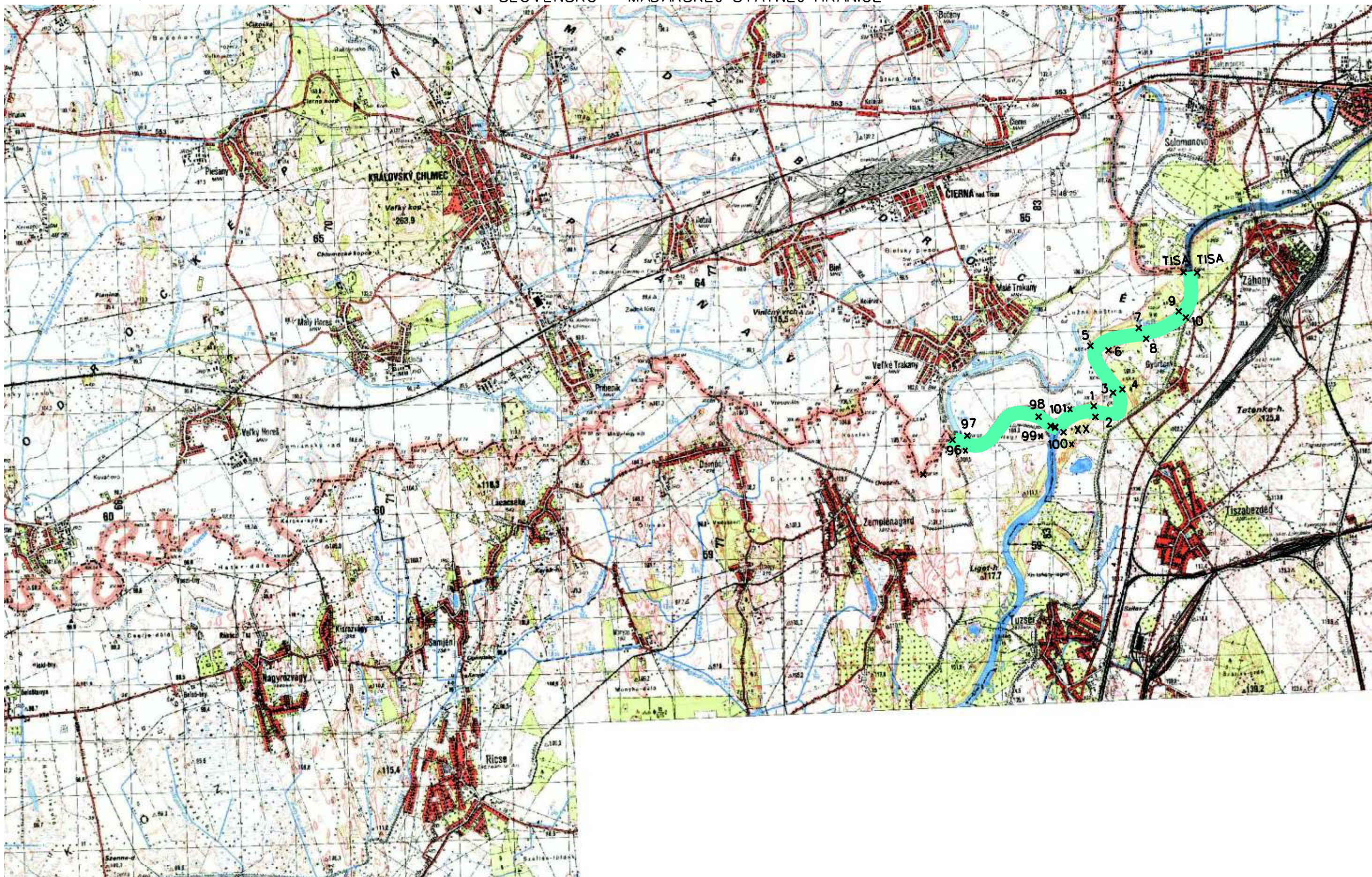
Mapy sa poskytujú podľa zmluvy - sublicencie na použitie diela č.203-24-11705/2011
Rastrový ekvivalent topografickej mapy v mierke 1:50 000.
©Topografický ústav Banská Bystrica, 2004, distribuuje Geodetický a kartografický ústav Bratislava na základe Licenčnej zmluvy uzavretej medzi Topografickým ústavom Banská Bystrica a Geodetickým a kartografickým ústavom Bratislava



- LEGENDA
- St. hranica: — prebieha strednicou hraničného vodného toku
 - prebieha stredom hraničnej cesty, alebo priekopy
 - prebieha priamo hraničnými znakmi
 - x základný (hlavný) hraničný znak

1:65 000
1cm = 650m v skutočnosti

Mapy sa poskytujú podľa zmluvy - sublicencie na použitie diela č.203-24-11705/2011
Rastrový ekvivalent topografickej mapy v mierke 1:50 000.
©Topografický ústav Banská Bystrica, 2004, distribuuje Geodetický a kartografický ústav Bratislava na základe Licenčnej zmluvy uzavretej medzi Topografickým ústavom Banská Bystrica a Geodetickým a kartografickým ústavom Bratislava



- LEGENDA
- St. hranica: — prebieha strednicou hraničného vodného toku
 - prebieha stredom hraničnej cesty, alebo priekopy
 - prebieha priamo hraničnými znakmi
 - x základný (hlavný) hraničný znak

1:65 000
1cm = 650m v skutočnosti

Mapy sa poskytujú podľa zmluvy - sublicencie na použitie diela č.203-24-11705/2011
Rastrový ekvivalent topografickej mapy v mierke 1:50 000.
©Topografický ústav Banská Bystrica, 2004, distribuuje Geodetický a kartografický ústav Bratislava na základe Licenčnej zmluvy uzavretej medzi Topografickým ústavom Banská Bystrica a Geodetickým a kartografickým ústavom Bratislava