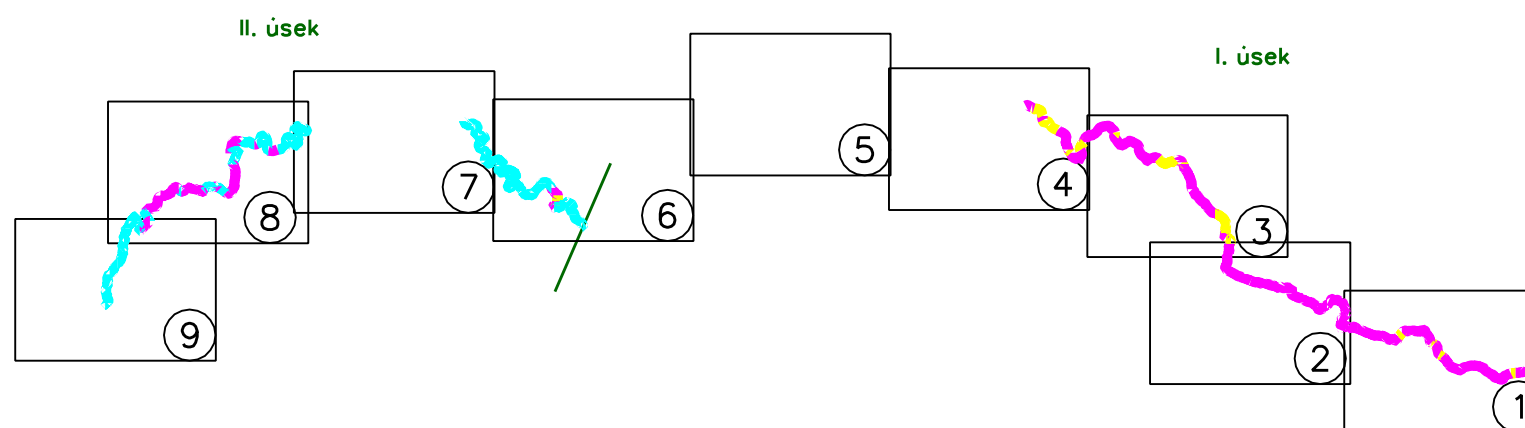


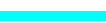
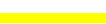



MAPA SPÔSOBU VYZNAČENIA A PRIEBEHU SLOVENSKO - POĽSKEJ ŠTÁTNEJ HRANICE

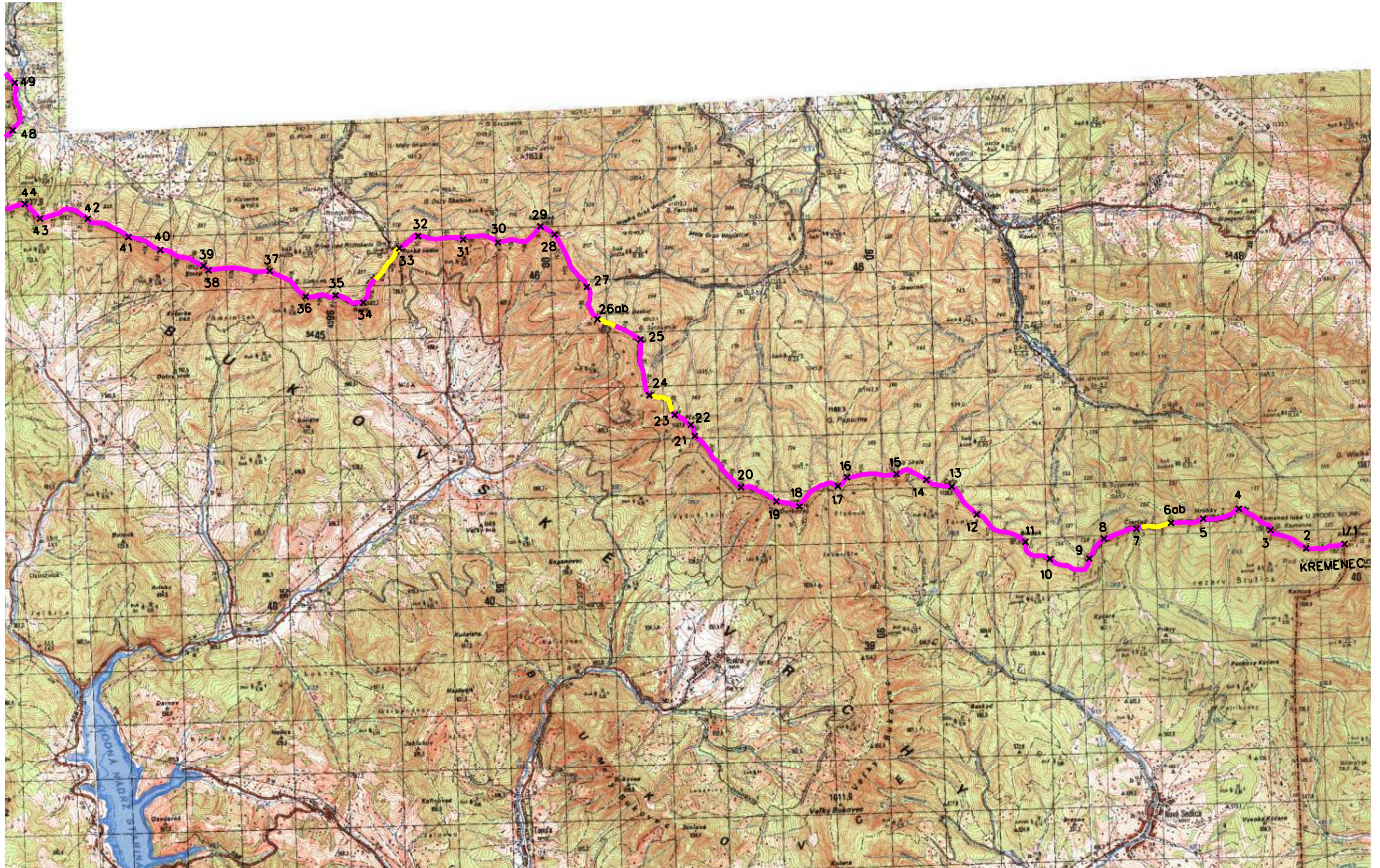
VÝCHOD

Klad mapových listov



LEGENDA

- Št. hranica:
-  prebieha strednicou hraničného vodného toku
 -  prebieha stredom hraničnej cesty alebo priekopy
 -  prebieha priamo hraničnými znakmi
 -  základný (hlavný) hraničný znak
 -  úsek štátnej hranice
- istia sa kruhové plochy s polomerom 1 m
 - istia sa kruhové plochy s polomerom 1 m
 - istí sa hraničný pruh široký 2 m

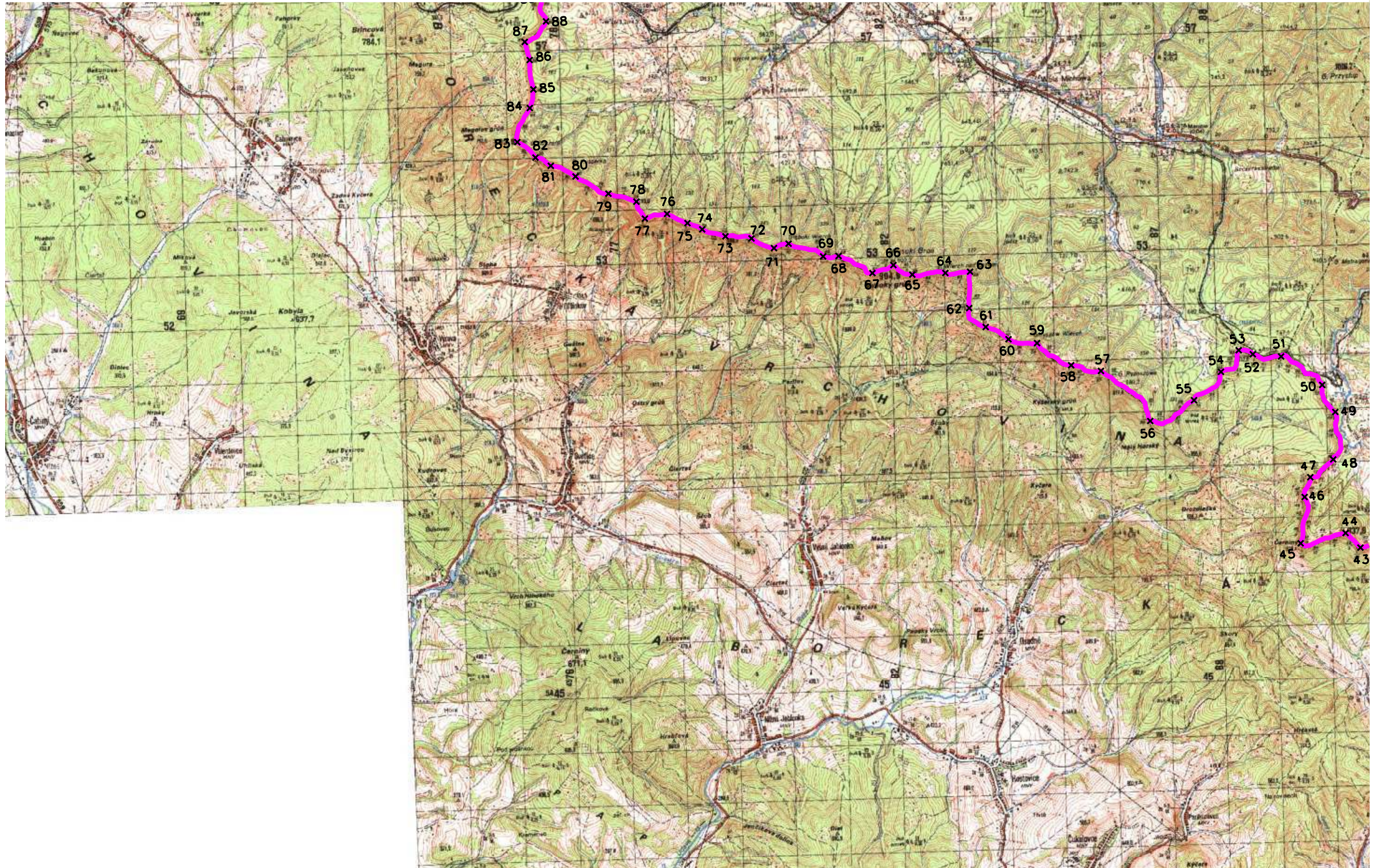


- LEGENDA
- St. hranica: — prebieha strednicou hraničného vodného toku
 - prebieha stredom hraničnej cesty alebo priekopy
 - prebieha priamo hraničnými znakmi
 - x základný (hlavný) hraničný znak

1:65 000

1cm = 650m v skutočnosti

Mapy sa poskytujú podľa zmluvy - sublicencie na použitie diela č.203-24-11705/2011
Rastrový ekvivalent topografickej mapy v mierke 1:50 000.
©Topografický ústav Banská Bystrica, 2004, distribuuje Geodetický a kartografický ústav Bratislava na základe Licenčnej zmluvy uzavretej medzi Topografickým ústavom Banská Bystrica a Geodetickým a kartografickým ústavom Bratislava



LEGENDA

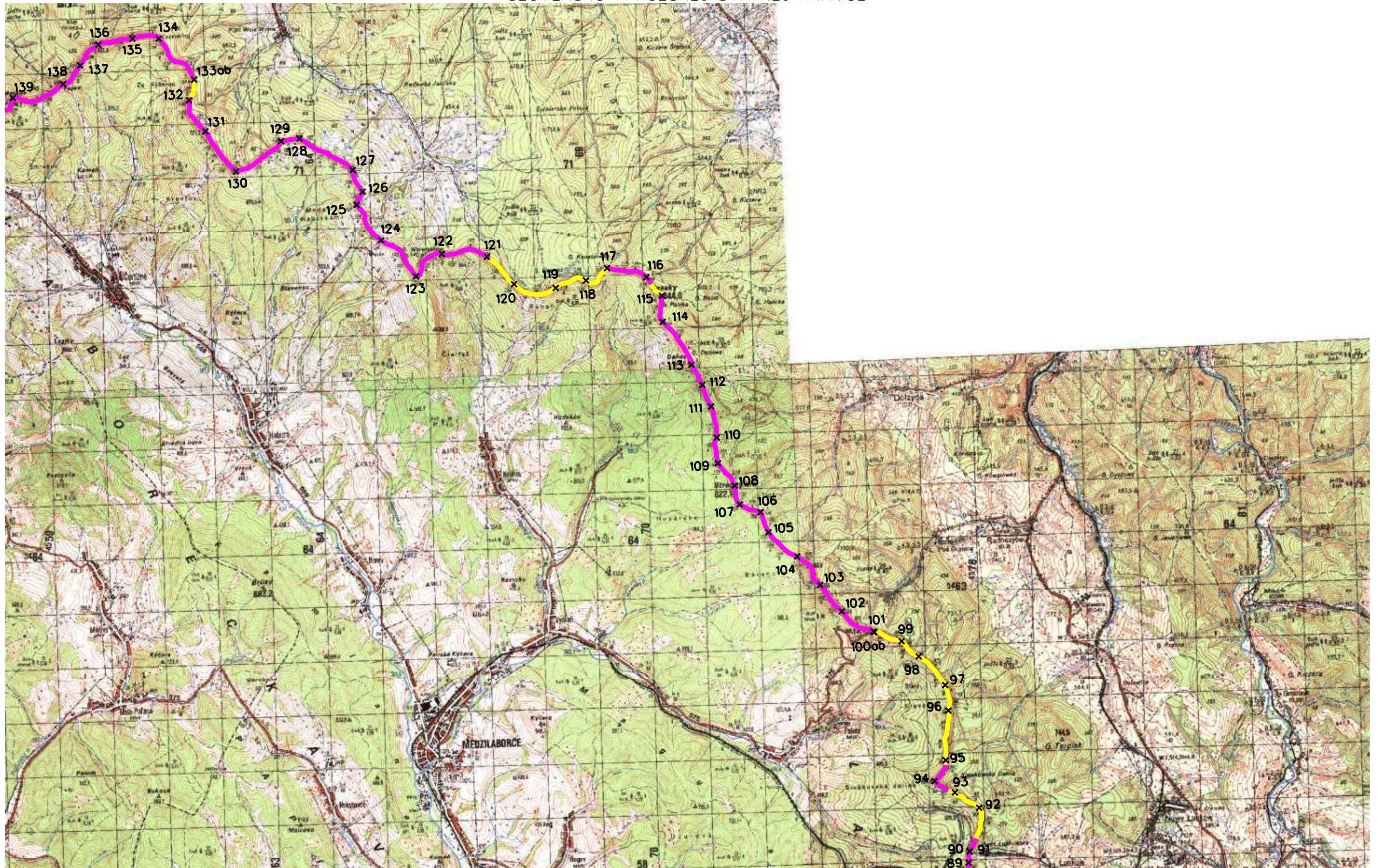
- St. hranica: — prebieha strednicou hraničného vodného toku
- prebieha stredom hraničnej cesty alebo priekopy
- prebieha priamo hraničnými znakmi
- x základný (hlavný) hraničný znak

...Hranica ciara a mapy/PL.dgn 8.2.2012 9:57:56

1:65 000

1cm = 650m v skutočnosti

Mapy sa poskytujú podľa zmluvy - sublicencie na použitie diela č.203-24-11705/2011
Rastrový ekvivalent topografickej mapy v mierke 1:50 000.
©Topografický ústav Banská Bystrica, 2004, distribuuje Geodetický a kartografický ústav Bratislava na základe Licenčnej zmluvy uzavretej medzi Topografickým ústavom Banská Bystrica a Geodetickým a kartografickým ústavom Bratislava

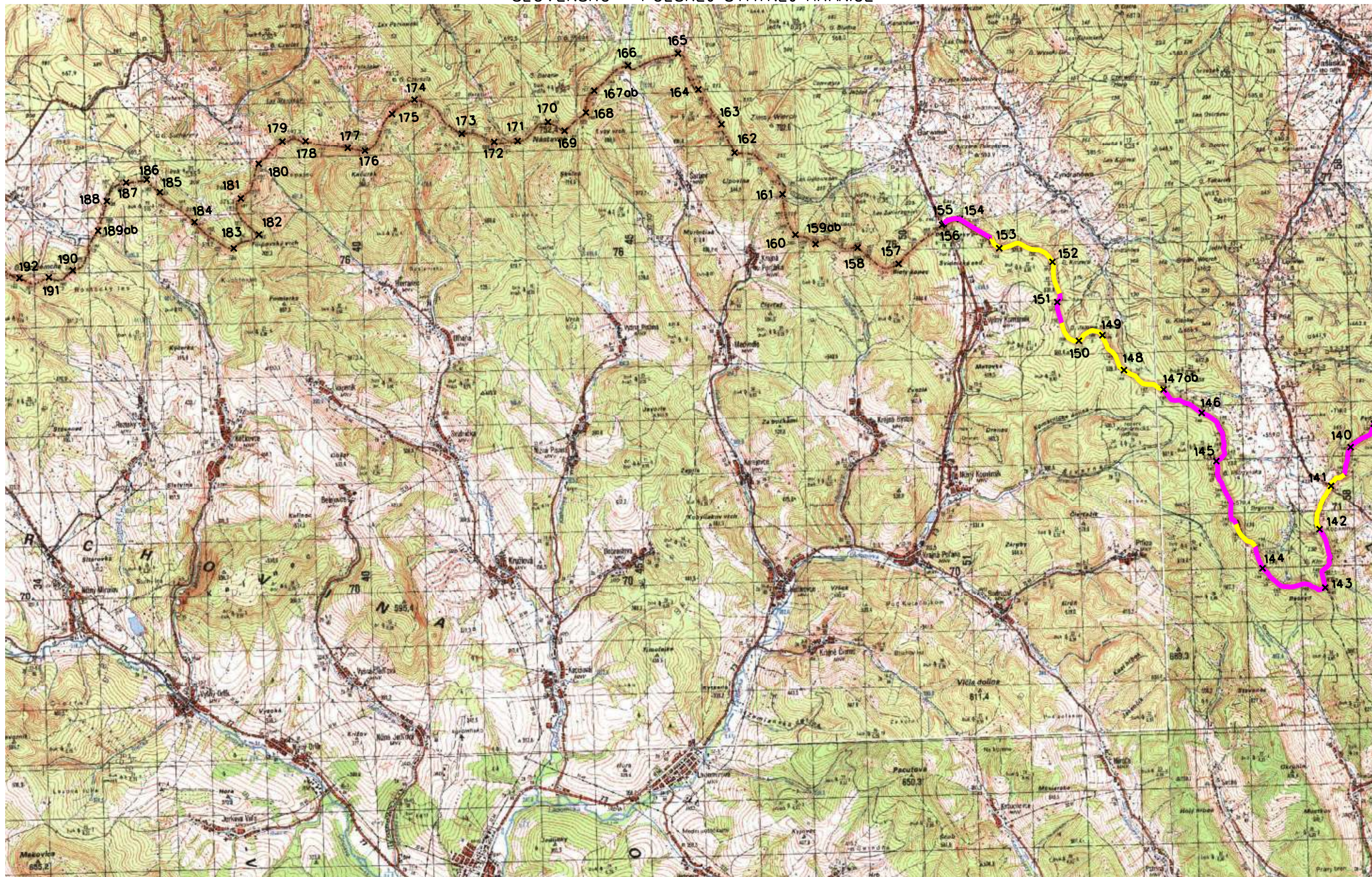


- LEGENDA
- Št. hranica: — prebieha strednicou hraničného vodného toku
 - prebieha stredom hraničnej cesty alebo priekopy
 - prebieha priamo hraničnými znakmi
 - x základný (hlavný) hraničný znak

1:65 000

1cm = 650m v skutočnosti

Mapy sa poskytujú podľa zmluvy - sublicencie na použitie diela č.203-24-11705/2011
Rastrový ekvivalent topografickej mapy v mierke 1:50 000.
©Topografický ústav Banská Bystrica, 2004, distribuuje Geodetický a kartografický ústav
Bratislava na základe Licenčnej zmluvy uzavretej medzi Topografickým ústavom
Banská Bystrica a Geodetickým a kartografickým ústavom Bratislava



LEGENDA
Št. hranica: — prebieha strednicou hraničného vodného toku
— prebieha stredom hraničnej cesty alebo priekopy
— prebieha priamo hraničnými znakmi
x základný (hlavný) hraničný znak

1:65 000

1cm = 650m v skutočnosti

Mapy sa poskytujú podľa zmluvy - sublicencie na použitie diela č.203-24-11705/2011
Rastrový ekvivalent topografickej mapy v mierke 1:50 000.
©Topografický ústav Banská Bystrica, 2004, distribuuje Geodetický a kartografický ústav
Bratislava na základe Licenčnej zmluvy uzavretej medzi Topografickým ústavom
Banská Bystrica a Geodetickým a kartografickým ústavom Bratislava

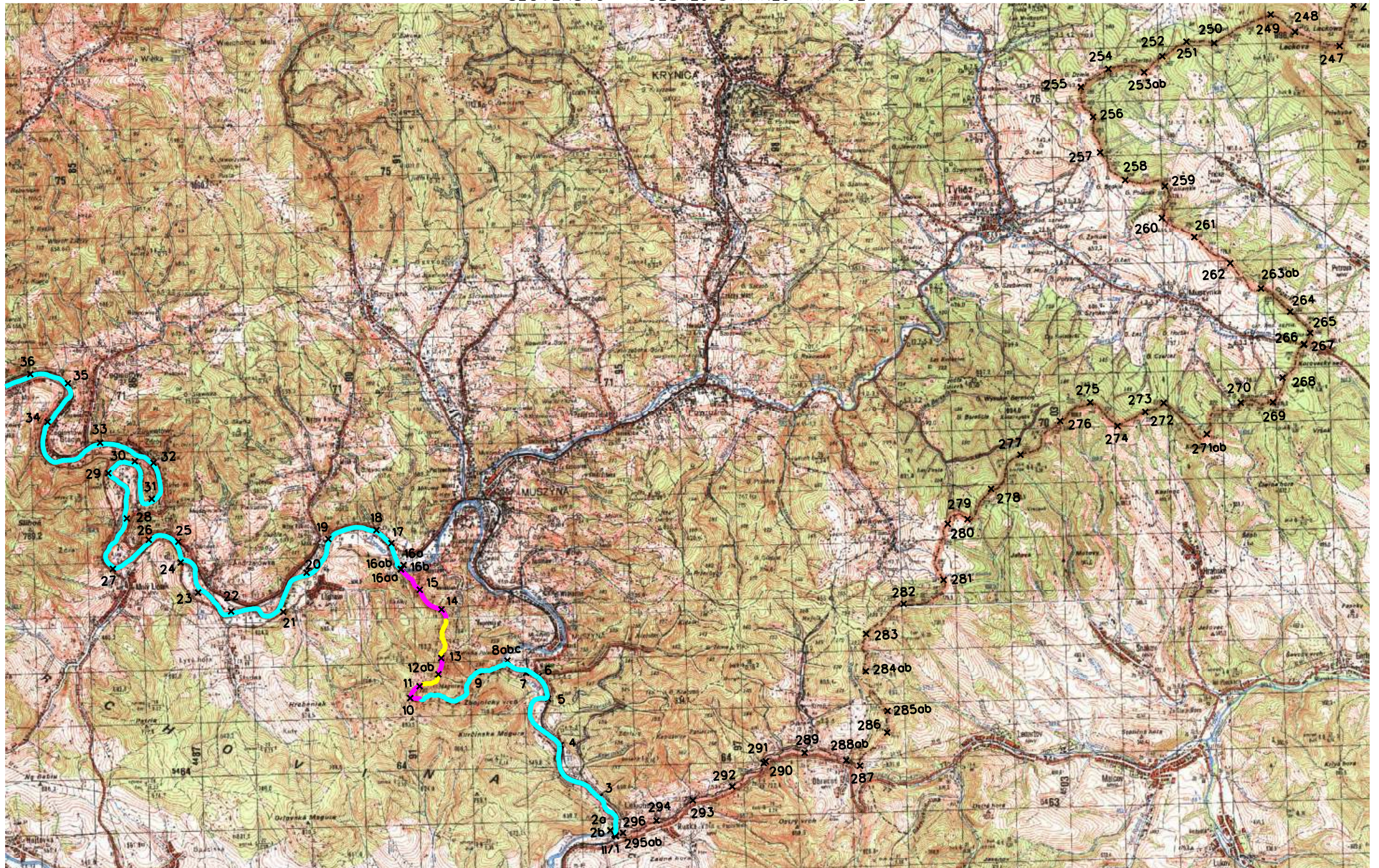


LEGENDA
Št. hranica: ————— prebieha strednicou hraničného vodného toku
————— prebieha stredom hraničnej cesty alebo priekopy
————— prebieha priamo hraničnými znakmi
x základný (hlavný) hraničný znak

1:65 000

1cm = 650m v skutočnosti

Mapy sa poskytujú podľa zmluvy - sublicencie na použitie diela č.203-24-11705/2011
Rastrový ekvivalent topografickej mapy v mierke 1:50 000.
©Topografický ústav Banská Bystrica, 2004, distribuuje Geodetický a kartografický ústav
Bratislava na základe Licenčnej zmluvy uzavretej medzi Topografickým ústavom
Banská Bystrica a Geodetickým a kartografickým ústavom Bratislava



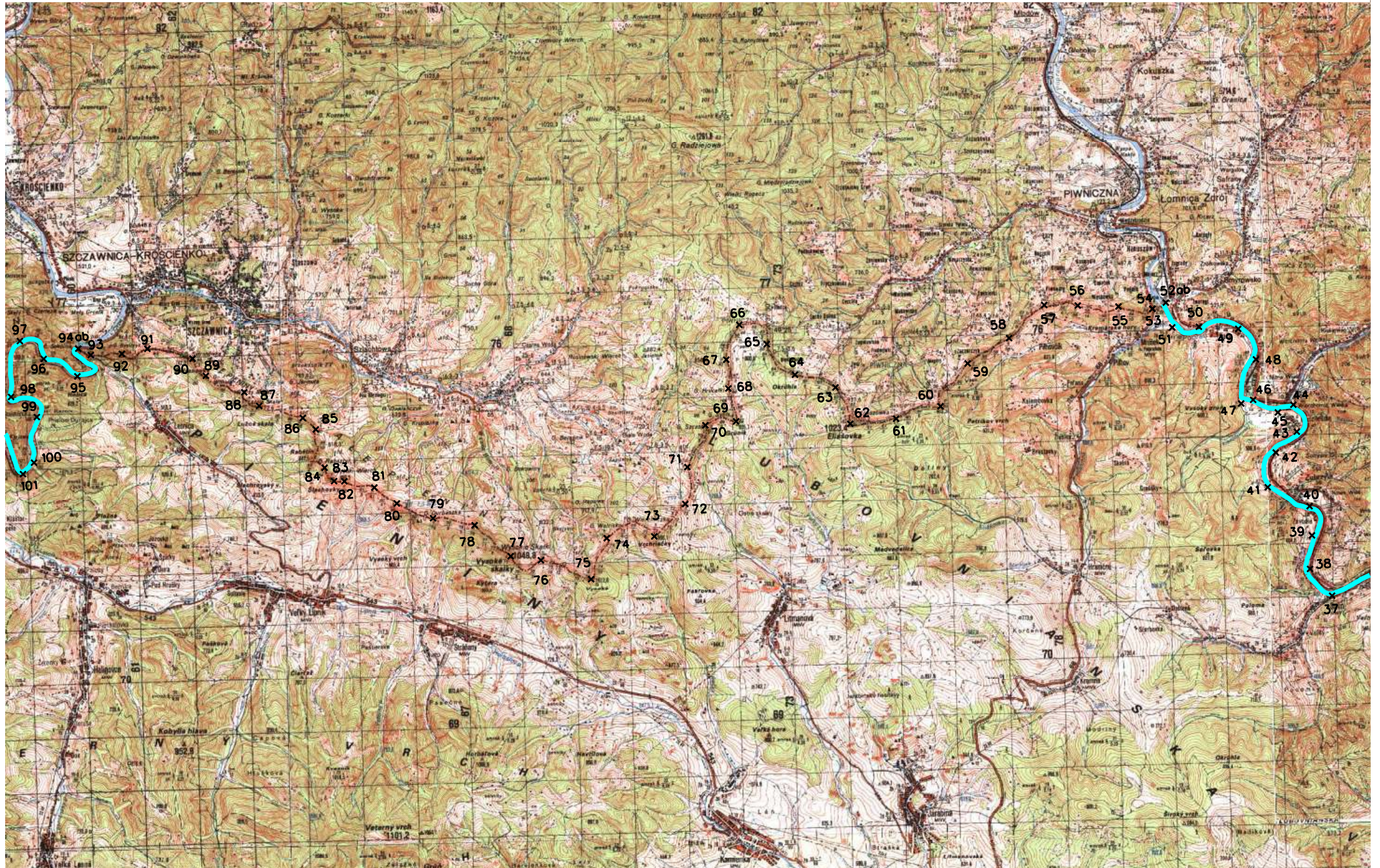
LEGENDA

- Št. hranica: — prebieha strednicou hraničného vodného toku
- prebieha stredom hraničnej cesty alebo priekopy
- prebieha priamo hraničnými znakmi
- x základný (hlavný) hraničný znak

1:65 000

1cm = 650m v skutočnosti

Mapy sa poskytujú podľa zmluvy - sublicencie na použitie diela č.203-24-11705/2011
Rastrový ekvivalent topografickej mapy v mierke 1:50 000.
©Topografický ústav Banská Bystrica, 2004, distribuuje Geodetický a kartografický ústav
Bratislava na základe Licenčnej zmluvy uzavretej medzi Topografickým ústavom
Banská Bystrica a Geodetickým a kartografickým ústavom Bratislava

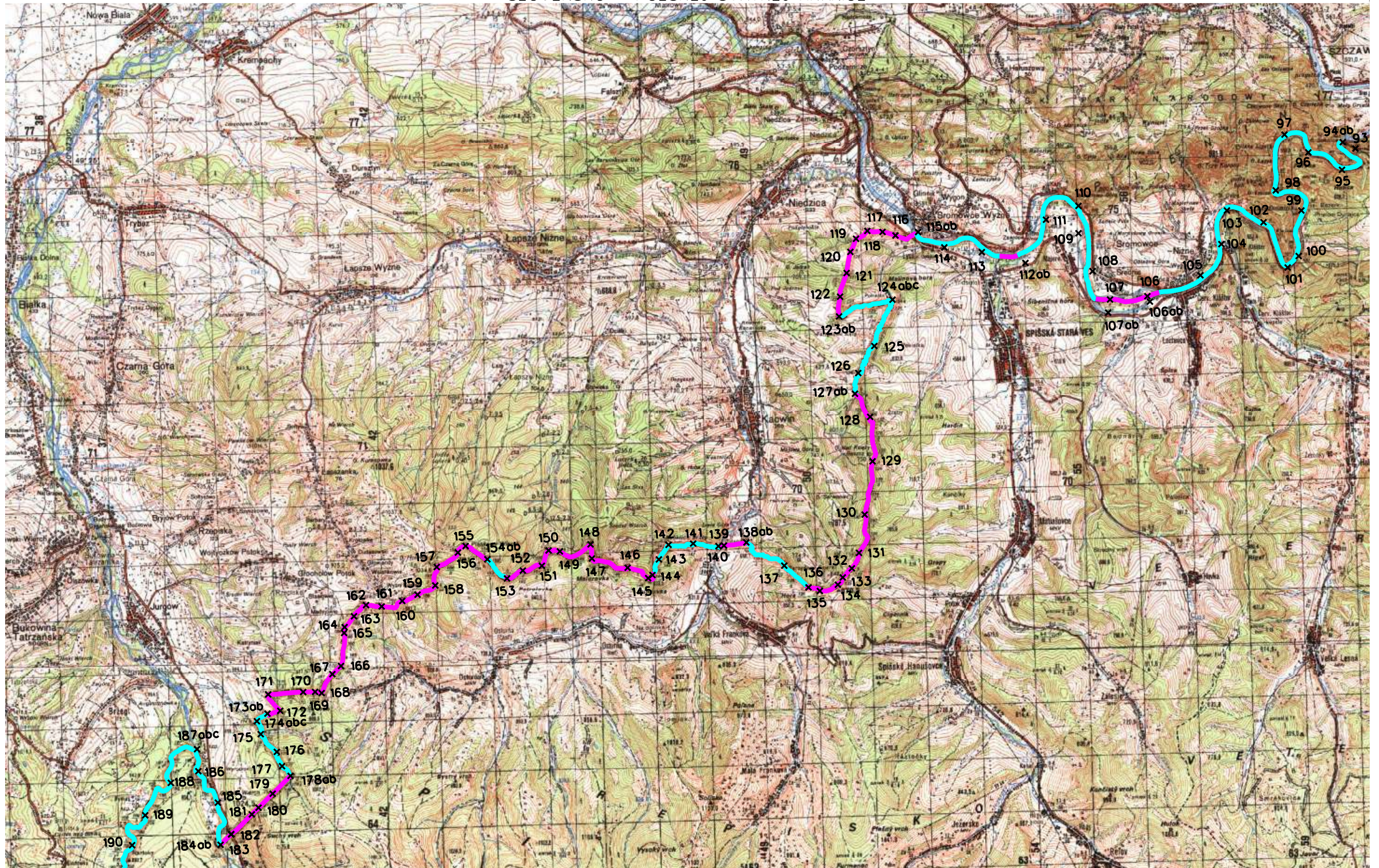


LEGENDA
Št. hranica: ————— prebieha strednicou hraničného vodného toku
————— prebieha stredom hraničnej cesty alebo priekopy
————— prebieha priamo hraničnými znakmi
x základný (hlavný) hraničný znak

1:65 000

1cm = 650m v skutočnosti

Mapy sa poskytujú podľa zmluvy - sublicencie na použitie diela č.203-24-11705/2011
Rastrovy ekvivalent topografickej mapy v mierke 1:50 000.
©Topografický ústav Banská Bystrica, 2004, distribuuje Geodetický a kartografický ústav
Bratislava na základe Licenčnej zmluvy uzavretej medzi Topografickým ústavom
Banská Bystrica a Geodetickým a kartografickým ústavom Bratislava

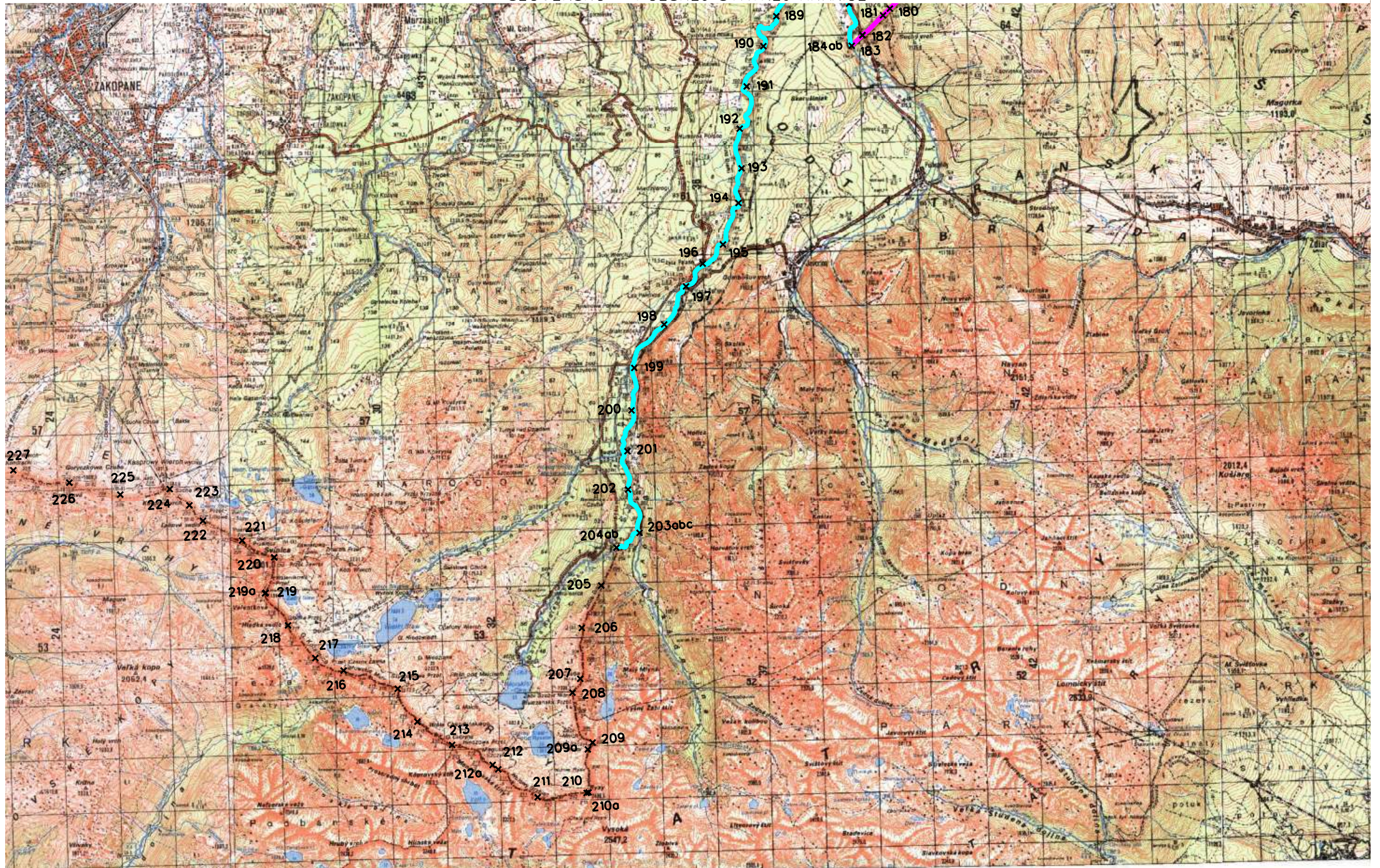


- prebieha strednicou hraničného vodného toku
- prebieha stredom hraničnej cesty alebo priekopy
- prebieha priamo hraničnými znakmi
- x základný (hlavný) hraničný znak

1:65 000

1cm = 650m v skutočnosti

Mapy sa poskytujú podľa zmluvy - sublicencie na použitie diela č.203-24-11705/2011
Rastrový ekvivalent topografickej mapy v mierke 1:50 000.
©Topografický ústav Banská Bystrica, 2004, distribuuje Geodetický a kartografický ústav
Bratislava na základe Licenčnej zmluvy uzavretej medzi Topografickým ústavom
Banská Bystrica a Geodetickým a kartografickým ústavom Bratislava



LEGENDA
Št. hranica: ————— prebieha strednicou hraničného vodného toku
————— prebieha stredom hraničnej cesty alebo priekopy
————— prebieha priamo hraničnými znakmi
x základný (hlavný) hraničný znak

1:65 000

1cm = 650m v skutočnosti

Mapy sa poskytujú podľa zmluvy - sublicencie na použitie diela č.203-24-11705/2011
Rastrový ekvivalent topografickej mapy v mierke 1:50 000.
©Topografický ústav Banská Bystrica, 2004, distribuuje Geodetický a kartografický ústav Bratislava na základe Licenčnej zmluvy uzavretej medzi Topografickým ústavom Banská Bystrica a Geodetickým a kartografickým ústavom Bratislava