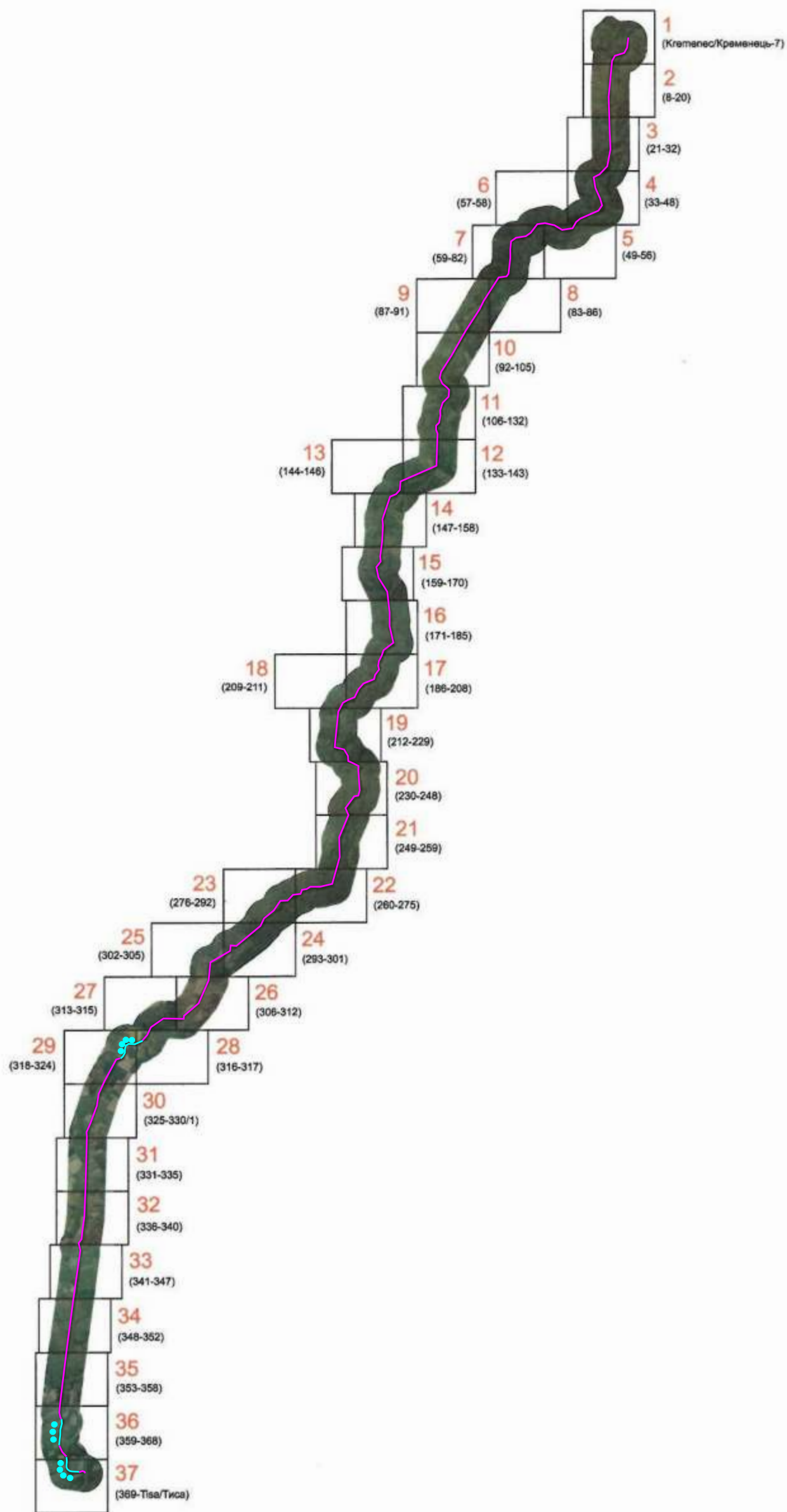


Mapa spôsobu vyznačenia a priebehu SLOVENSKO - UKRAJINSKEJ ŠTÁTNEJ HRANICE

Klad mapových listov



LEGENDA

1:250 000

Št. hranica:

— prebieha strednicou vodného hraničného toku
— prebieha priamo hraničnými znakmi

- istia sa kruhové plochy s polomerom 1m
- istí sa hraničný pruh široký 5m na území SR

Mapa spôsobu vyznačenia a priebehu slovensko - ukrajinskej štátnej hranice

| | |
|--|--|
| ŠTÁTNA HRANICA SLOVENSKEJ REPUBLIKY - UKRAJINY УКРАЇНСЬКО-СЛОВАЦЬКИЙ ДЕРЖАВНИЙ КОРДОН | |
| ГРANИЧНА МАРТА ПРИКОРДОННА КАРТА | |
| Словачківський уряд: Служба прикордонної охорони | Український уряд: Служба прикордонної охорони |
| Земельні дані: Польова карта (за 2005 рік) | Літ. С. № проєкту 05. 2005 |
| Масштаб: 1:110 000 | 1 |
| Масштабний ланцюг: метри | |
| Штатна границя позначена червоною лінією | |



REPUBLIKA
POLSKA

РЕСПУБЛІКА
ПОЛЬЩА

RZECZPOSPOLITA
POLSKA

POLSKÁ
REPUBLIKA



SLOVENSÁ
REPUBLIKA

СЛОВАЦЬКА
РЕСПУБЛІКА

PREŠOVSKÝ
KRAJ

ПРЕШОВСЬКИЙ
КРАЙ

Okres Snina
Окрес Сніна

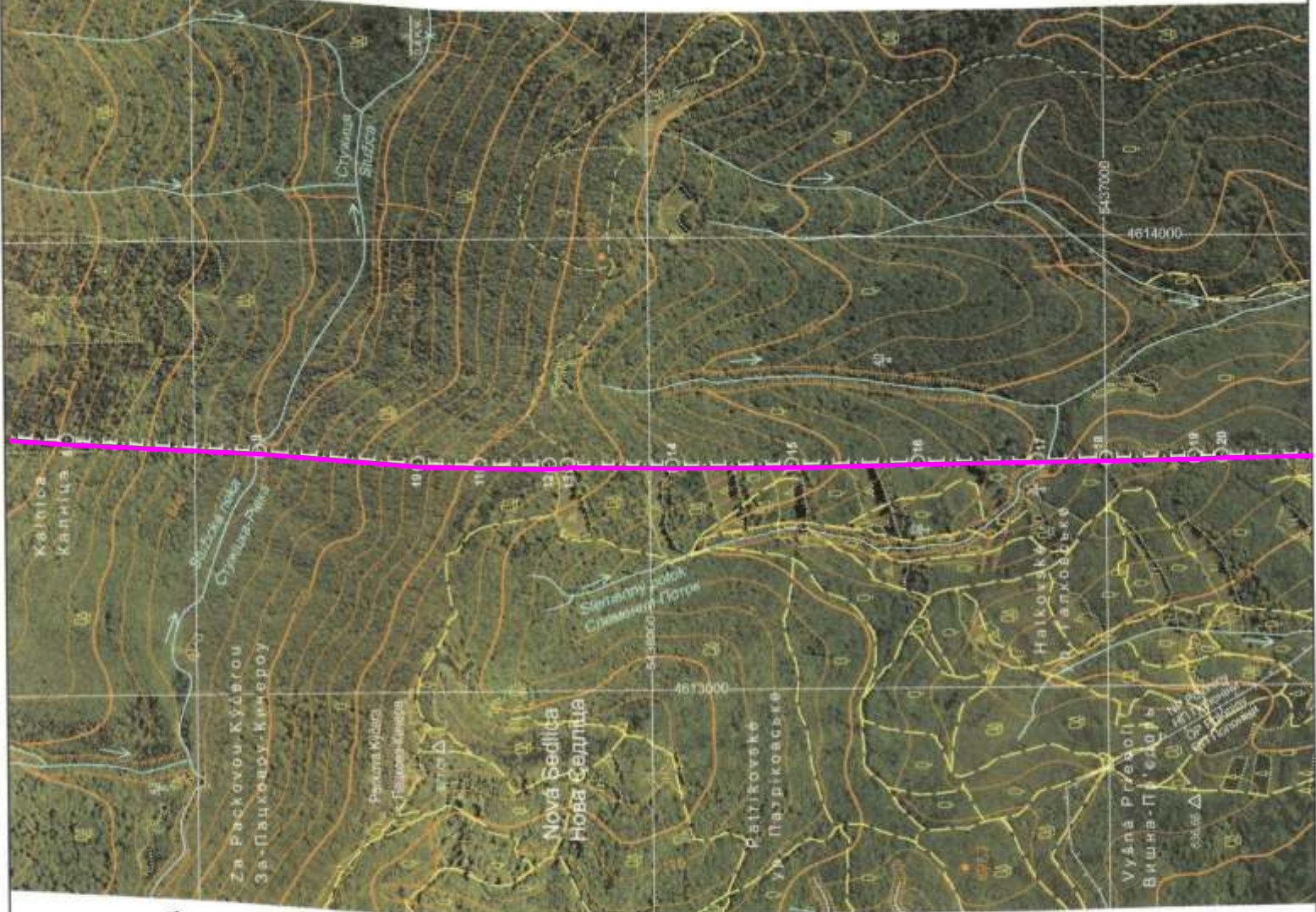
UKRAJINA
UKRAJINA

SLOVENSKÁ
REPUBLIKA
СЛОВАЦЬКА
РЕСПУБЛІКА

PREŠOVSKÝ
KRAJ
ПРЕШОВСКИ
КРАЙ

Okres Snina
Окрес Сніна

УКРАЇНА
UKRAJINA



ŠTÁTNA HRANICA SLOVENSKEJ REPUBLIKY - UKRAJINA
УКРАЇНСЬКО-СЛОВАЦЬКИЙ ДЕРЖАВНИЙ КОРДОН

ГРANИЧНА МАРТА
ПРИКОРДОННА КАРТА

Символний рядок:
Система координат:

Увідожнення:
Система висот:

Зміновий рік:
Початок роботи
(на території)

Лист б.
№ аркуша

05. 2005
2



ŠTÁTNA HRANIČNÁ SLOVENSKÁ REPUBLIKA - UKRAJINA
UKRAЇНСЬКО-СЛОВАЦЬКИЙ ДЕРЖАВНИЙ КОРДОН

HRANIČNÁ MAPA
ПРИКОРДОННА КАРТА

Státny úrad pre
Slovenskú republiku

Úradný úradník
Службовий владетель

Státny úrad pre
Slovenskú republiku

Úradný úradník
Службовий владетель

2005

05. 2005

№ 3

0 100 200 300 400 500 600 700 800 900
m
1 : 10 000

Státny úrad pre Slovenskú republiku

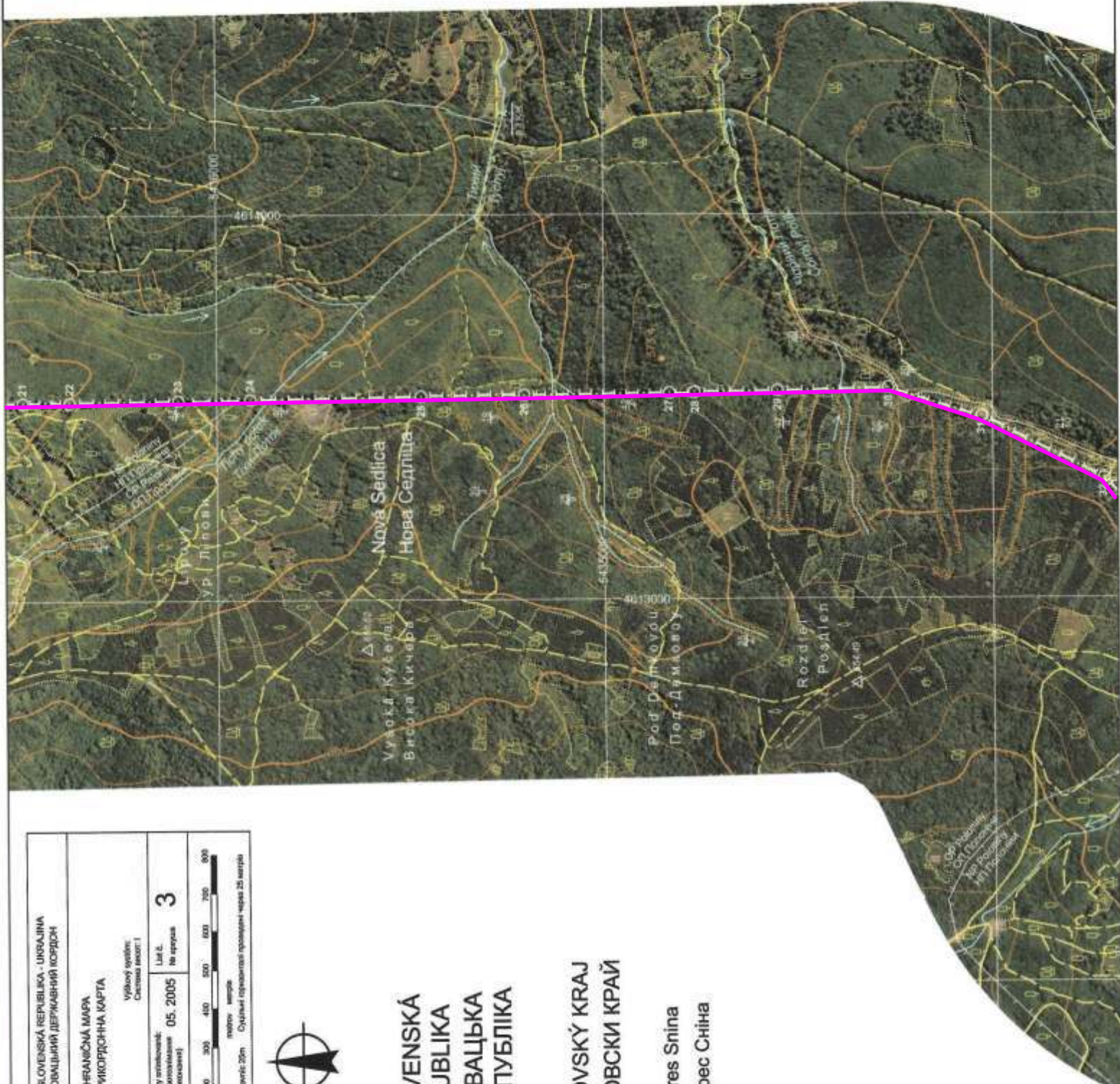


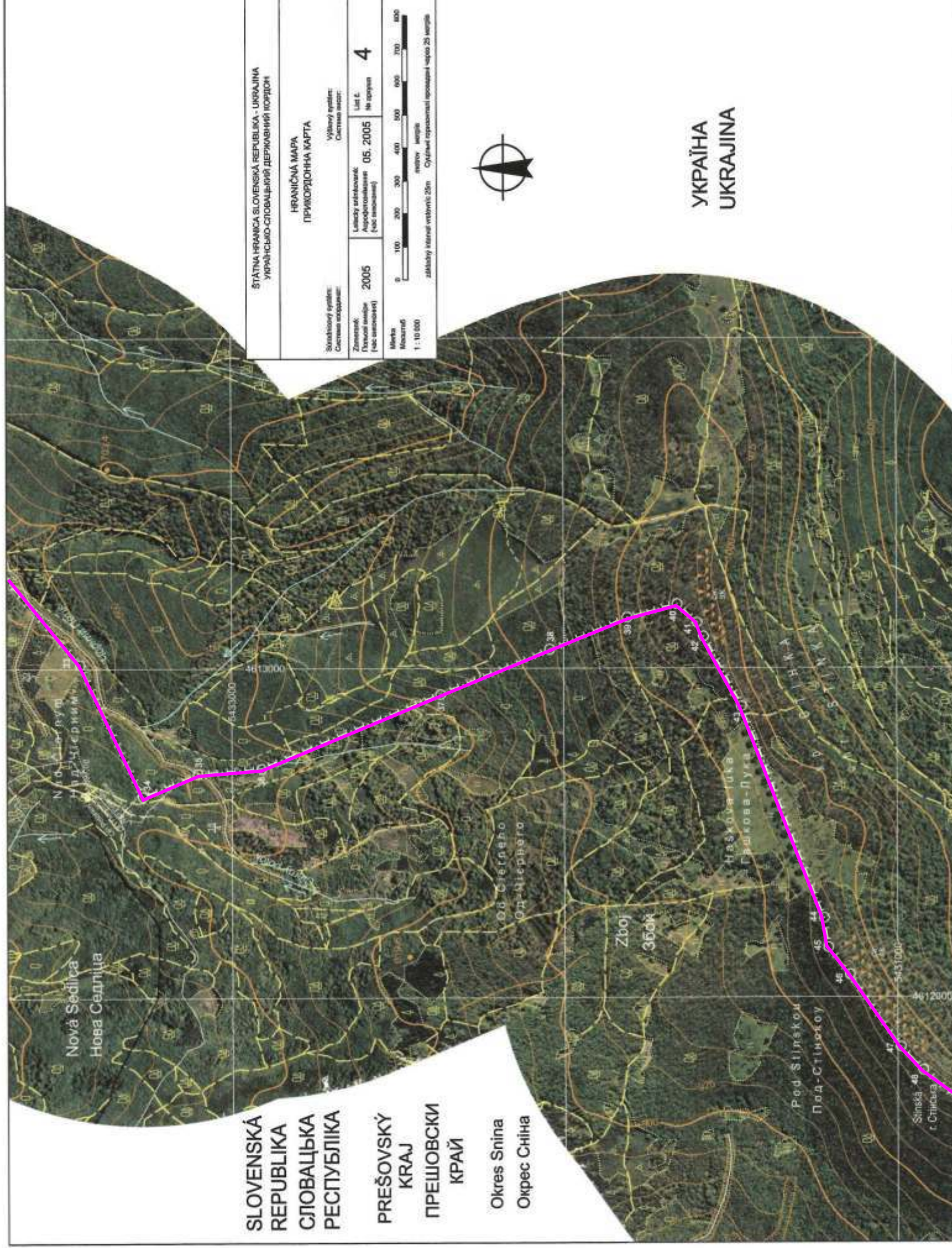
SLOVENSKÁ
REPUBLIKA
СЛОВАЦЬКА
РЕСПУБЛІКА

PREŠOVSKÝ KRAJ
ПРЕШОВСЬКИЙ КРАЙ

Okres Snina
Окрес Сніна

UKRAЇNA
UKRAJINA





**SLOVENSKÁ
REPUBLIKA
СЛОВАЦЬКА
РЕСПУБЛІКА**

**PREŠOVSKÝ
KRAJ
ПРЕШОВСКИ
КРАЙ**

**Okres Snina
Окрес Сніна**

ŠTÁTNA HRANIČNÁ SLOVENSKÁ REPUBLIKA - UKRAJINA
УКРАЇНСЬКО-СЛОВАЦЬКИЙ ДЕРЖАВНИЙ ПОРЯДОК

HRANIČNÁ MAPA
ПРИКОРДОННА КАРТА

Státny ústredný úrad
Служба геодезії і картографії

Ústredný úrad
Служба геодезії і картографії

Zemepisná sústava: 2005
Листописна система: 2005

Mapový štítok: 05, 2005
Листописна система: 05, 2005

Číslo listu: 4
Номер листа: 4

Mierka: 1 : 10 000
Масштаб: 1 : 10 000

základný interval výškovíc: 25m
Середній горизонтальний проміжок: 25 метрів



**UKRAJINA
UKRAJINA**

| | |
|---|----------------------------------|
| ŠTÁTNA HRANICA SLOVENSKÁ REPUBLIKA - UKRAJINA УКРАЇНСЬКО-СЛОВАЦЬКИЙ ДЕРЖАВНИЙ КОРДОН | |
| HRANIČNÁ MAPA ПРИКОРДОННА КАРТА | |
| Systémový systém Система координат: | Výškový systém Система висот: |
| Datum: Дата видання (нез використанням) | List č. № аркуша |
| 2005 | 05_2005 |
| 0 100 200 300 400 500 600 700 800 | 6 |
| Mierka Масштаб: | 1 : 10 000 |
| zvláštny národný význam 25m Суттєвий горизонтальний проєкційний чорес 25 метрів | |



SLOVENSKÁ
 REPUBLIKA
 СЛОВАЦЬКА
 РЕСПУБЛІКА

PREŠOVSKÝ KRAJ
 ПРЕШОВСЬКИЙ КРАЙ

Okres Snina
 Окрес Сніна



| | |
|--|-----------------------------------|
| ŠTÁTNA HRANIČNÁ SLOVENSKÁ REPUBLIKA - UKRAJINA УКРАЇНСЬКО-СЛОВАЦЬКАЯ ДЕРЖАВНИЙ КОРДОН | |
| HRANIČNÁ MAPA ПРИКОРДОННА КАРТА | |
| Skalný územný systém označenie: | Územný systém: |
| 2005 | 05, 2005 |
| Zalesení: | List č. |
| Plošný podiel (na celkovom) | Na stránke |
| 7 | 7 |
| Mätky | 0 100 200 300 400 500 600 700 800 |
| Mätky | 0 100 200 300 400 500 600 700 800 |
| 1 : 10 000 | 1 : 10 000 |

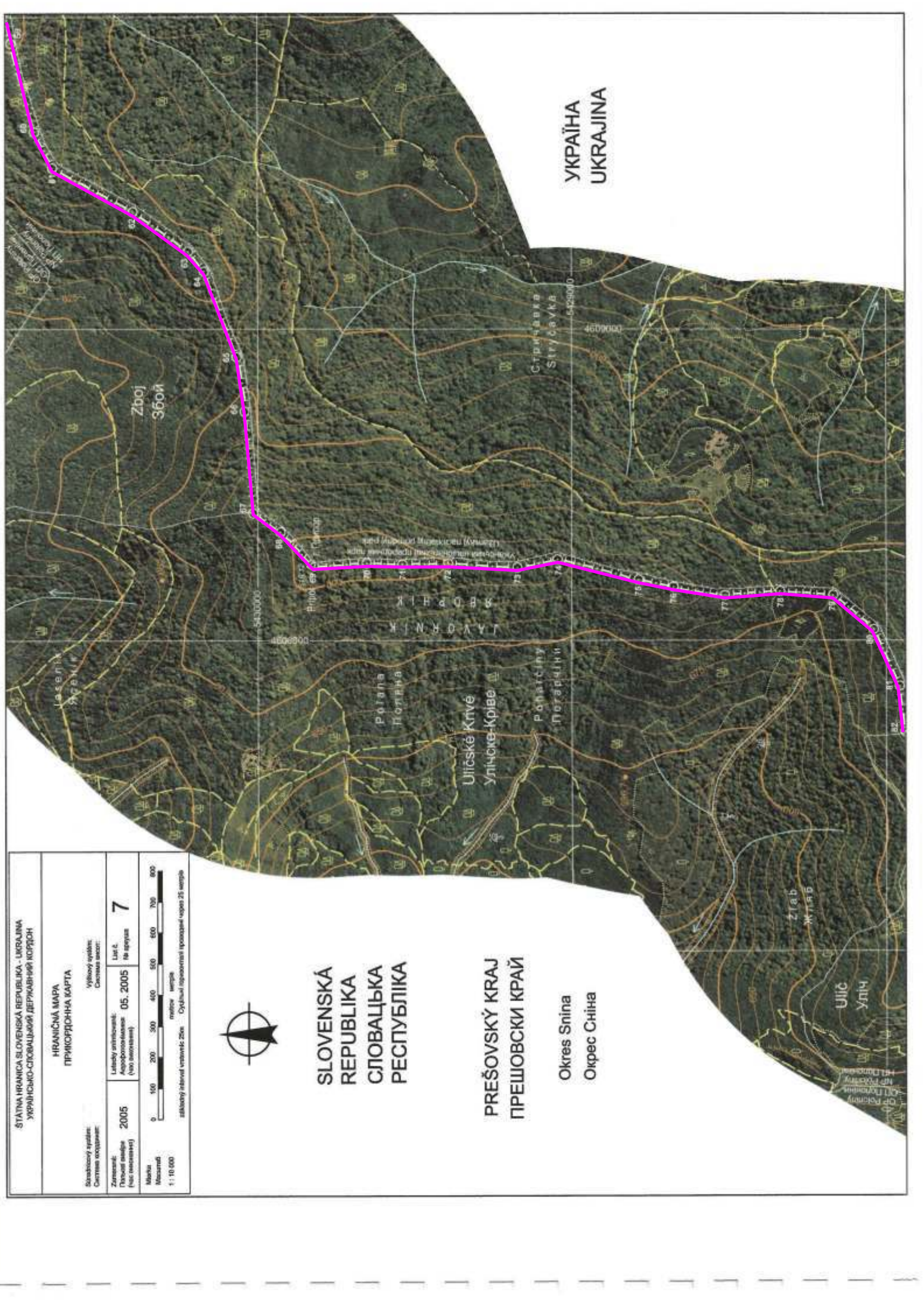


SLOVENSKÁ
 REPUBLIKA
 СЛОВАЦЬКА
 РЕСПУБЛІКА

PREŠOVSKÝ KRAJ
 ПРЕШОВСКИ КРАЙ

Okres Snina
 Окрес Сніна

UKRAJINA
 UKRAJINA

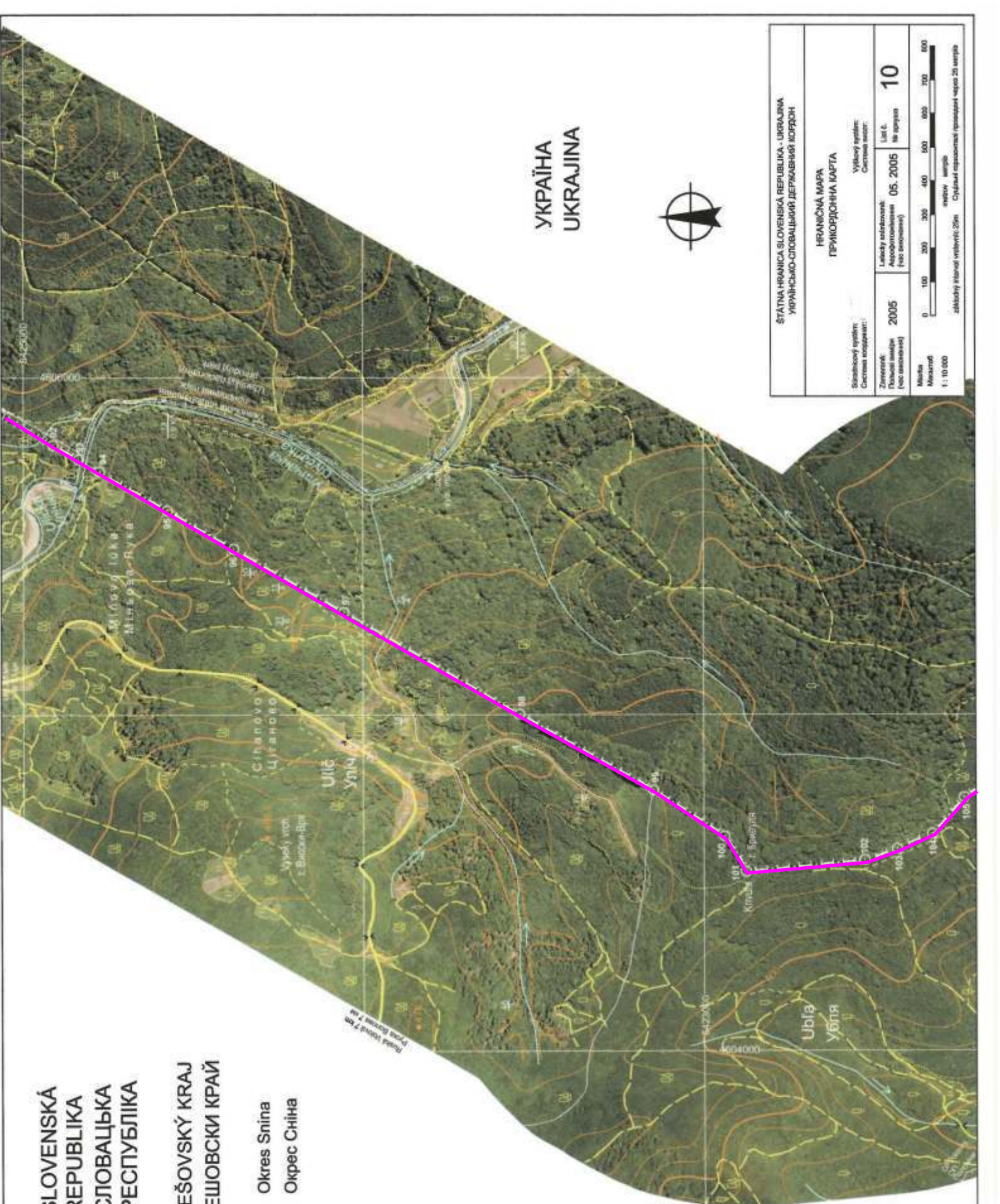


SLOVENSKÁ
REPUBLIKA
СЛОВАЦЬКА
РЕСПУБЛІКА

PREŠOVSKÝ KRAJ
ПРЕШОВСКИ КРАЙ

Okres Snina
Окрес Сніна

УКРАЇНА
UKRAJINA



ŠTÁTNA HRANICA SLOVENSKEJ REPUBLIKY - UKRAJINA
УКРАЇНСЬКО-СЛОВАЦЬКИЙ ДЕРЖАВНИЙ КОРДОН

HRANICNÁ MAPA
ПРИКОРДОННА КАРТА

Súťažný systém:
Система координат:

Увізловий systém:
Система висот:

Zverešnené:
Поводом видати:

2005

Лист č.
№ аркуша

05. 2005

10

Масштаб
Масштаб

1 : 10 000



Складений відповідно до вимог ДСТУ 9:2005
Державний геодезичний пункт № 25 м. Сніна



УКРАЇНА
UKRAJINA



| | |
|--|--|
| ШТАТНА HRANICA SLOVENSKA REPUBLIKA - UKRAJINA УКРАЇНСЬКО-СЛОВАЦЬКИЙ ДЕРЖАВНИЙ КОРДОН | |
| Spravidný opis: Справильне описання | Výškový systém: Система висот: |
| Zemopis: Польська назва (без наголосів) | Letický vnútorný kód: Авіапрогонозна (без наголосів) |
| 2005 | List č. № листа |
| 05. 2005 | 8 |
| Mierka: Масштаб | 1 : 10 000 |
| Mierkový interval: 0 100 200 300 400 500 600 700 800 Метровий інтервал: 0 100 200 300 400 500 600 700 800 | |
| Mierkový interval: 25m Східний розташування: згідно з першою картою 25 метрів | |

БІЛІТНА ПРАМІСА СЛОВАЦЬКА РЕСПУБЛІКА - УКРАЇНА
УКРАЇНСЬКО-СЛОВАЦЬКИЙ ДЕРЖАВНИЙ КОРДОН

ГРАНИЧНА МАРКА
ПРИКОРДОННА КАРТА

Сторонній аудитор:
Служба геодезії

Узгоджує аудитор:
Служба геодезії

Земельні:
Польова площа
(за територією)

2005

Листок встановлений:
Аерофотокарта
(за територією)

05. 2005

Лист г.
№ зручка

11

Масштаб:
1: 10 000

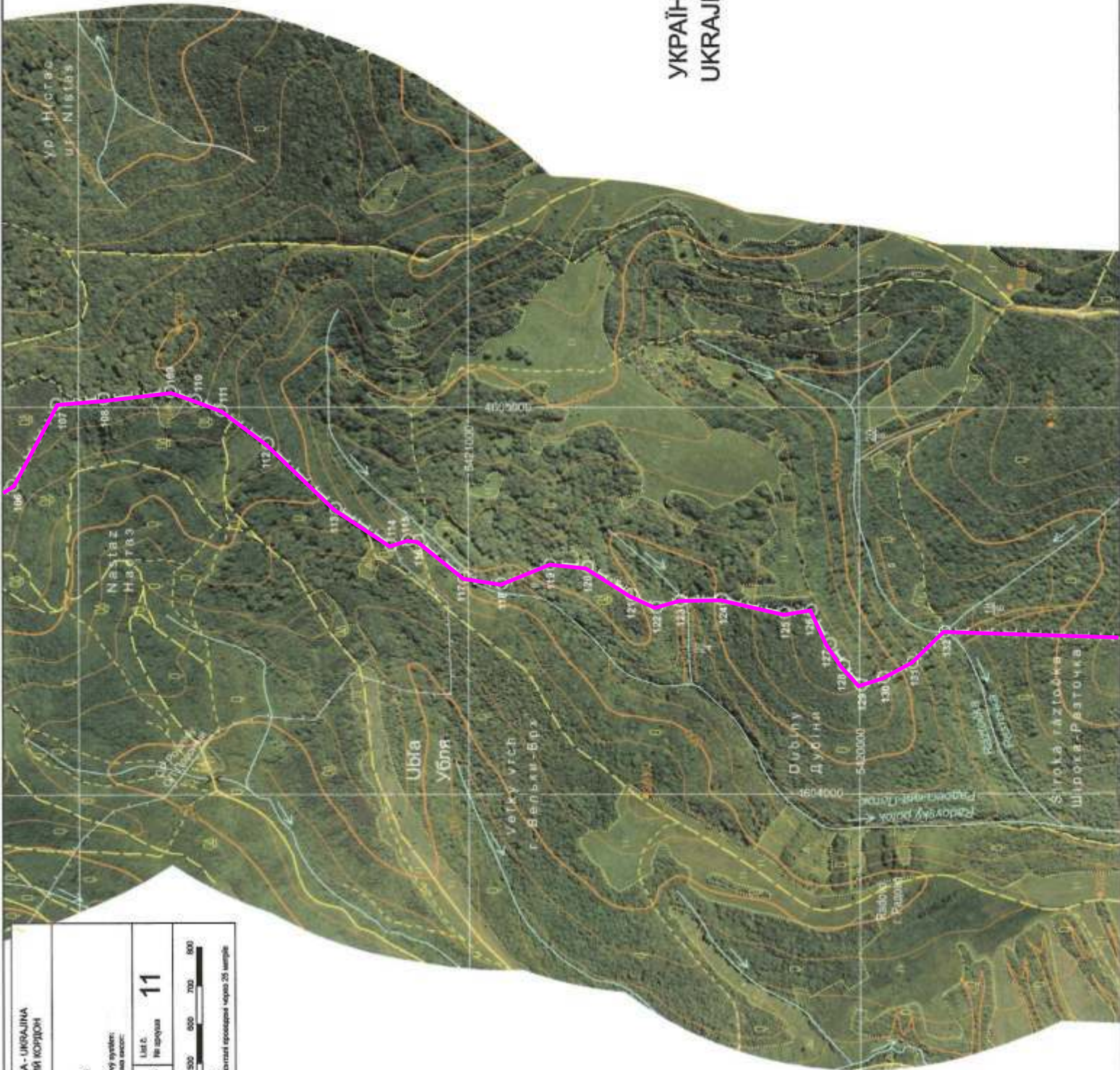


SLOVENSKÁ
REPUBLIKA
СЛОВАЦЬКА
РЕСПУБЛІКА

PREŠOVSKÝ KRAJ
ПРЕШОВСЬКИЙ КРАЙ

Okres Snina
Окрес Сніна

УКРАЇНА
UKRAJINA



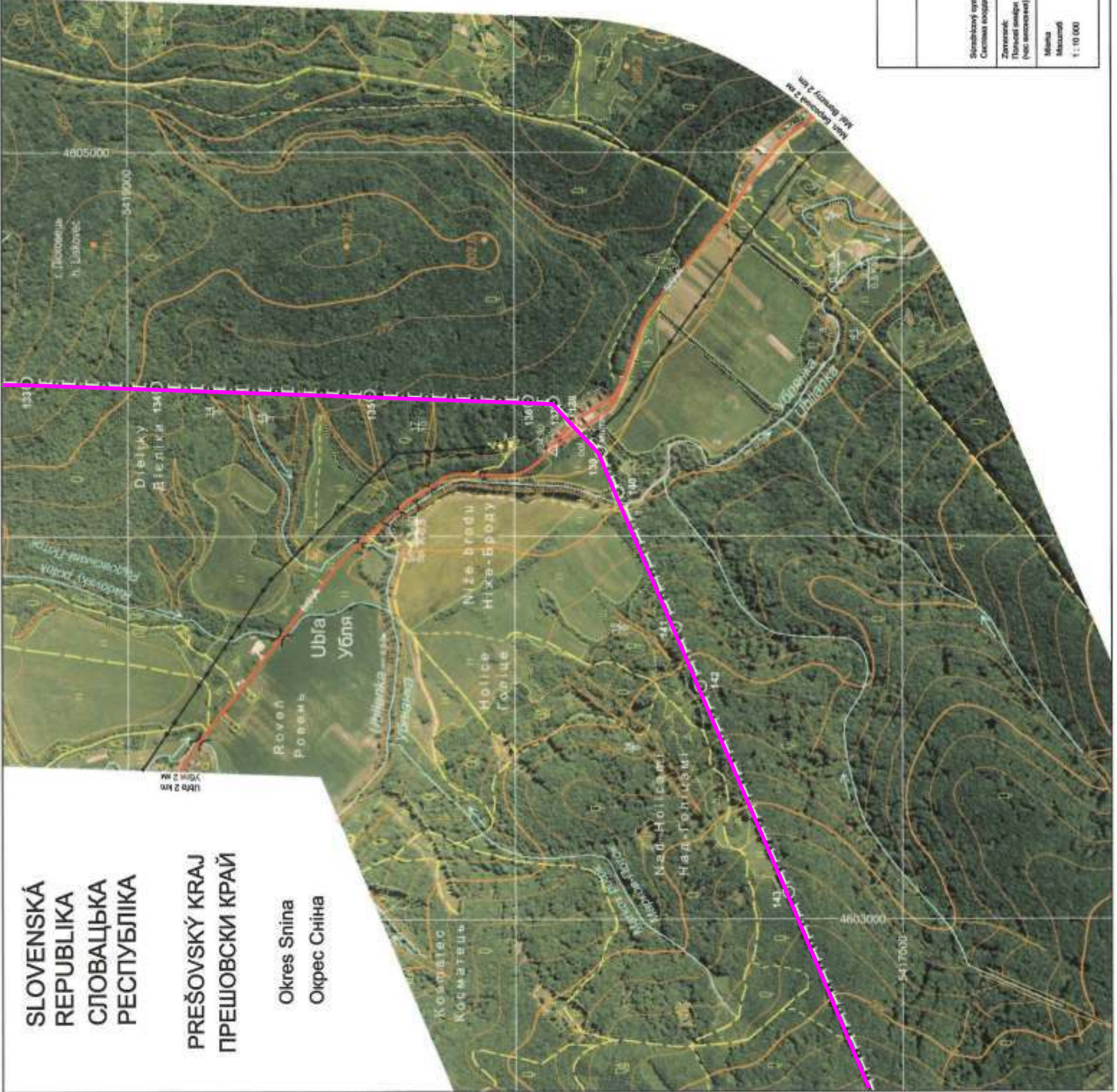
SLOVENSKÁ
REPUBLIKA
СЛОВАЦЬКА
РЕСПУБЛІКА

PREŠOVSKÝ KRAJ
ПРЕШОВСКИ КРАЙ

Okres Snina
Окрес Сніна

Učba 2 km

УКРАЇНА
UKRAJINA



ŠTÁTNA HRANICA SLOVENSKÁ REPUBLIKA - UKRAJINA
УКРАЇНСЬКО-СЛОВАЦЬКИЙ ДЕРЖАВНИЙ КОРДОН

HRANIČNÁ MAPA
ПРИКОРДОННА КАРТА

Stavba štátnej hranice:
Система координат:

Увіличув єдиниць:
Система висот:

Zobrazenie:
Поворот мапи:
(не встановлено)

Letá є:
Аерофотознімання:
(не встановлено)

12

Масштаб:
Масштаб:



1 : 10 000
збіжжю кілометрів вліво: 25m
Суттєві розбіжності проєкції не пере 25 метрів

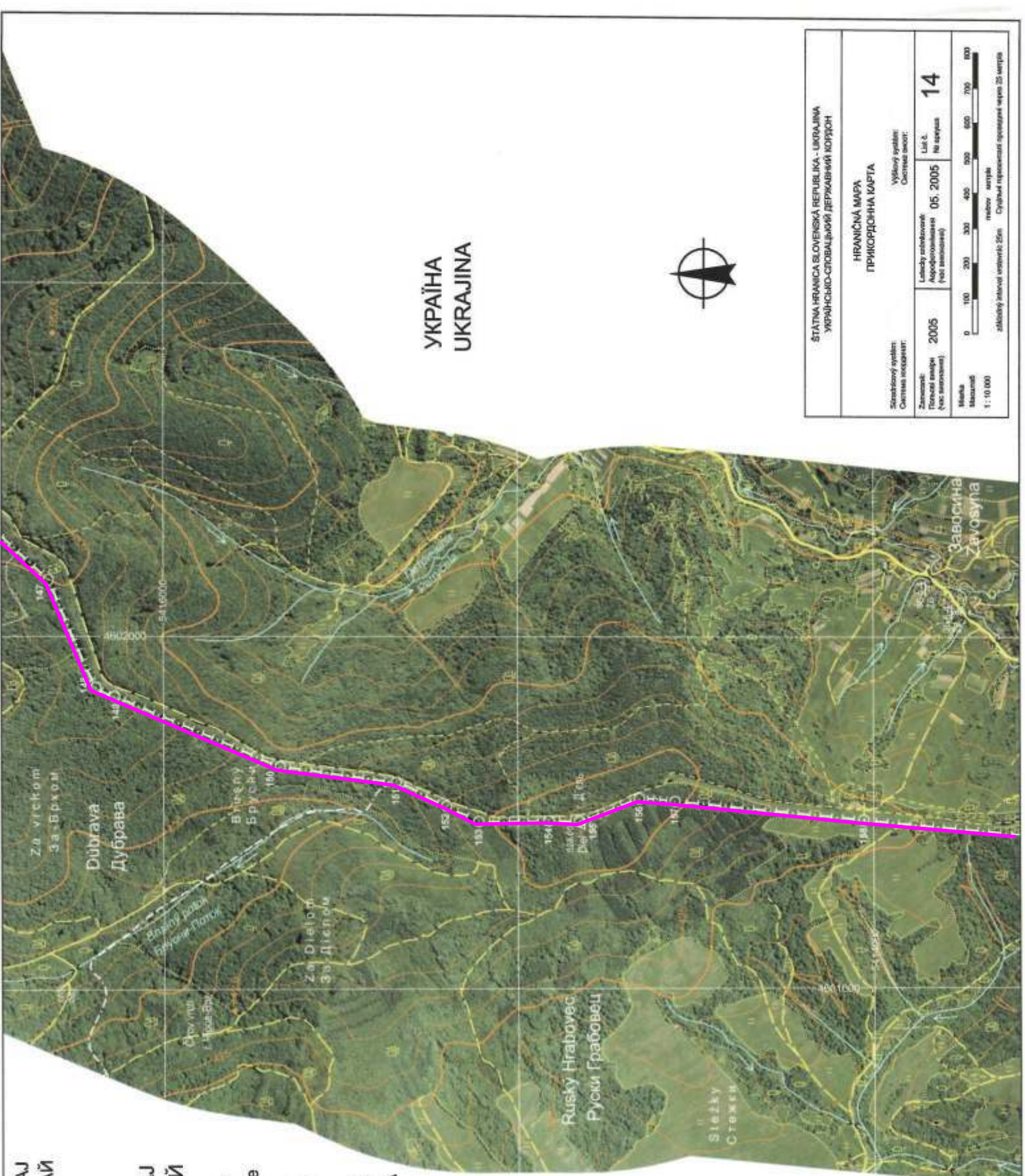
PREŠOVSKÝ KRAJ
PREŠOVSKI KRAJ
Okres Snina
Окрес Сніна

KOŠICKÝ KRAJ
КОШІЦЬКИЙ КРАЙ

Okres Sobrance
Окрес Собранце

**SLOVENSKÁ
REPUBLIKA**
СЛОВАЦЬКА
РЕСПУБЛІКА

UKRAÏNA
UKRAJINA



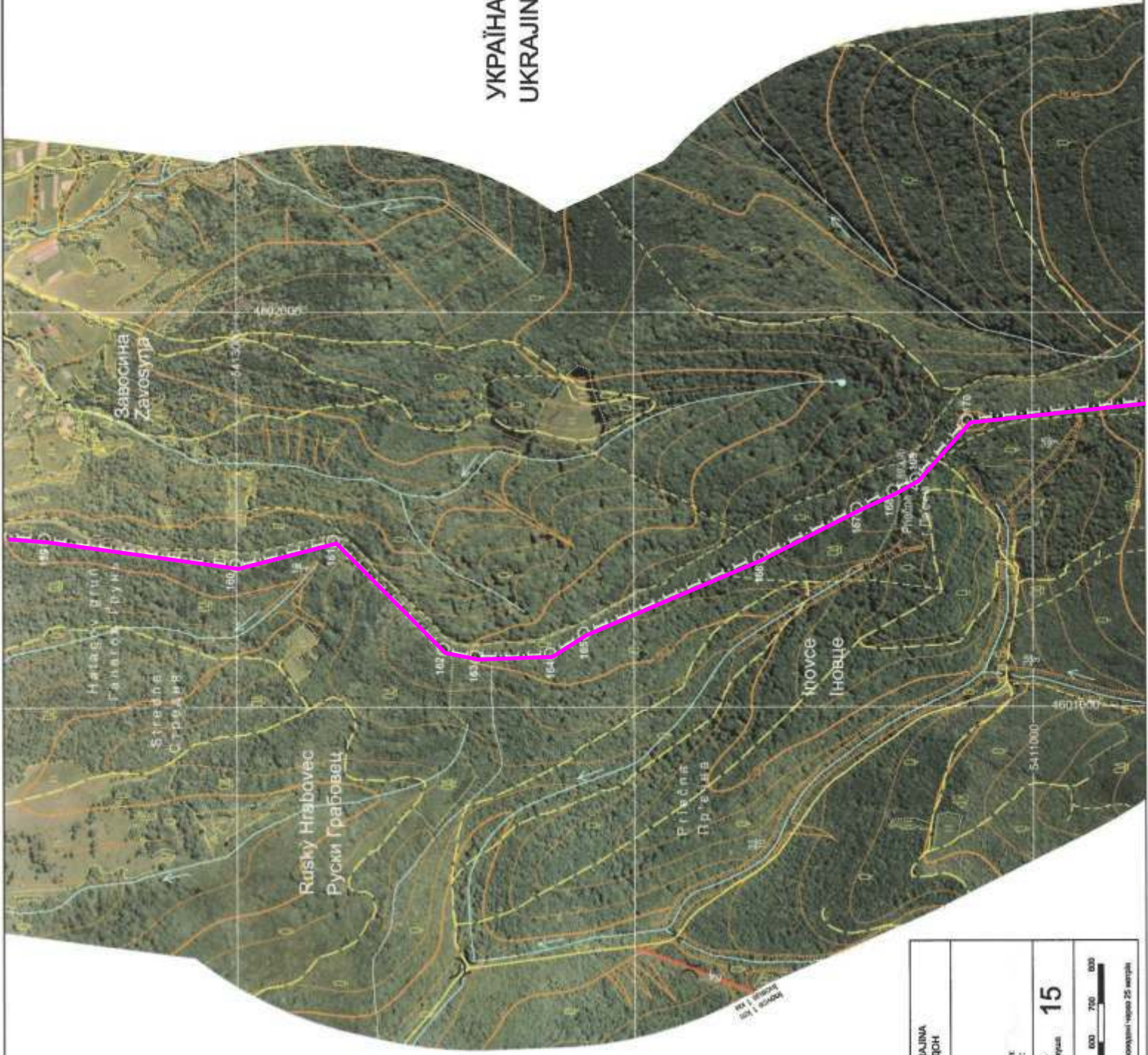
| | | | |
|--|-----------------------------------|--|--|
| ŠTÁTNA HRANIČA SLOVENSKEJ REPUBLIKY - UKRAJINA УКРАЇНСЬКО-СЛОВАЦЬКИЙ ДЕРЖАВНИЙ КОРДОН | | | |
| HRANIČNÁ MAPA ПРИКОРДОННА КАРТА | | | |
| Skartovaný systém: Система координат: | Усього аркушів: Система висот: | | |
| Začiatok: Початок виміру (по висоті): | 05. 2005 | Лист 2. № аркуша | 14 |
| Škála Масштаб: | 1:10 000 | 0 100 200 300 400 500 600 700 800 metry / метри | zdrojový územný priestorový rámec 25m Східний геопросторовий просторовий мережі 25 метрів |

SLOVENSKÁ
REPUBLIKA
СЛОВАЦЬКА
РЕСПУБЛІКА

KOŠICKÝ KRAJ
КОШІЦЬКИЙ КРАЙ

Okres Sobrance
Окрес Собранце

УКРАЇНА
UKRAJINA



| | |
|---|--|
| ŠTÁTNA HRANICA SLOVENSKÁ REPUBLIKA - UKRAJINA УКРАЇНСЬКО-СЛОВАЦЬКИЙ ДЕРЖАВНИЙ КОРДОН | |
| HRANÍČNÁ MAPA ПРИКОРДОННА КАРТА | |
| Státnicový systém: Система координат: | Výškový systém: Система висот: |
| Zemepisná Рельєфна анотація (bez výškových) 2005 | Let. č. № аркуша 15 |
| Merilo Масштаб 1 : 10 000 | 0 100 200 300 400 500 600 700 800 metre metre зі збільšením intervalu vlnových 25m с збільшенієм інтервалу в хвилях 25 метрів |

SLOVENSKÁ
REPUBLIKA
СЛОВАЦЬКА
РЕСПУБЛІКА

KOŠICKÝ KRAJ
КОШІЦЬКИЙ КРАЙ

Okres Sobrance
Окрес Собранце



УКРАЇНА
UKRAJINA

| | |
|---|--|
| ШТАТНА ГРАНИЦА СЛОВЕНСЬКОЇ РЕСПУБЛІКИ - УКРАЇНИ УКРАЇНСЬКО-СЛОВАЦЬКИЙ ДЕРЖАВНИЙ КОРДОН | |
| Відповідний графік: Система координат: | Українська градіс: Система висот: |
| Державні: Польові номери (без висотів) | Лист № Аерофотокарта (без висотів) |
| 2005 | 05. 2005 |
| | № проєкції |
| | 16 |
| Масштаб Масштаб | 0 100 200 300 400 500 600 700 800 метри |
| 1 : 10 000 | збільшені існуючі висоти: 25м. Суттєві горизонтальні проєкції: серед 25 метрів |

ГРАНИЧНА МАРКА
ПРИКОРДОННА КАРТА

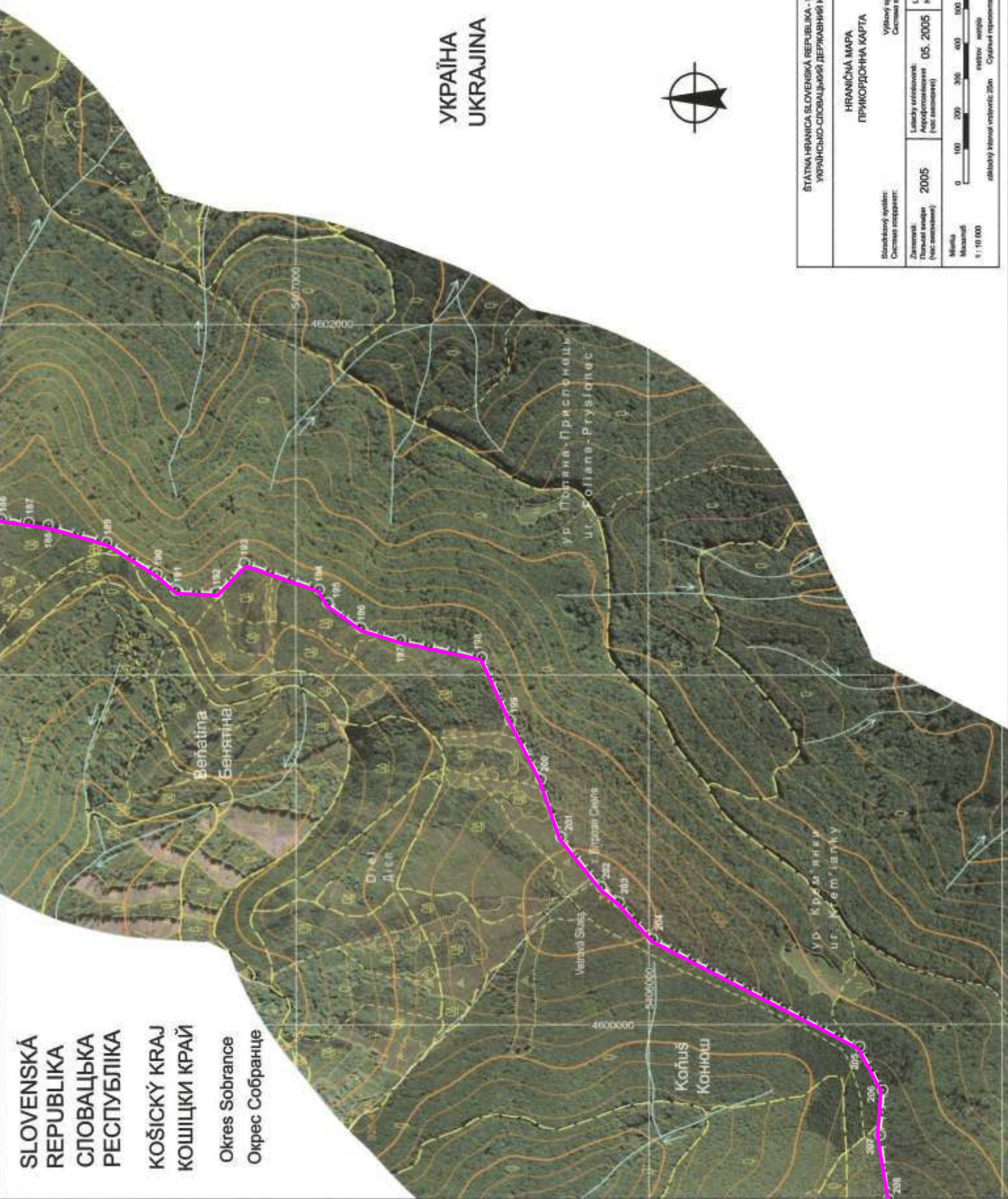


SLOVENSKÁ
REPUBLIKA
СЛОВАЦЬКА
РЕСПУБЛІКА

KOŠICKÝ KRAJ
КОШІЦЬКИЙ КРАЙ

Okres Sobrance
Окрес Собранце

УКРАЇНА
UKRAJINA



ŠTÁTNA HRANIČA SLOVENSKÁ REPUBLIKA - UKRAJINA
УКРАЇНСЬКО-СЛОВАЦЬКИЙ ДЕРЖАВНИЙ КОРДОН

HRANIČNÁ MAPA
ПРИКОРДОННА КАРТА

Státny úrad
Служба прикордонної охорони

Úradný systém:
Система координат

Zverejnené:
Публіковано

Letový snímok:
Авіафотознімок

Číslo:
№ зображення

17

Merilo:
Масштаб



1 : 10 000

zvláštny úradný výpis: 20m
Спеціальний державний геодезический випис 20 метрів

СТАТНА ГРАНИЦА СЛОВЕНСЬКА РЕПУБЛІКА - УКРАЇНА
УКРАЇНСЬКО-СЛОВАЦЬКИЙ ДЕРЖАВНИЙ КОРДОН

ГРАНИЧНА МАПА
ПРИКОРДОННА КАРТА

Словенський збрідок:
Система координат:

Укrajинський збрідок:
Система координат:

Земельний лист:
Польський листок:
(число лінійки)

Лінійка:
Аерофотокарта:
(число лінійки)

Лист №:
№ збрідка

18



SLOVENSKÁ
REPUBLIKA
СЛОВАЦЬКА
РЕСПУБЛІКА

KOŠICKÝ KRAJ
КОШИЦЬКИЙ КРАЙ

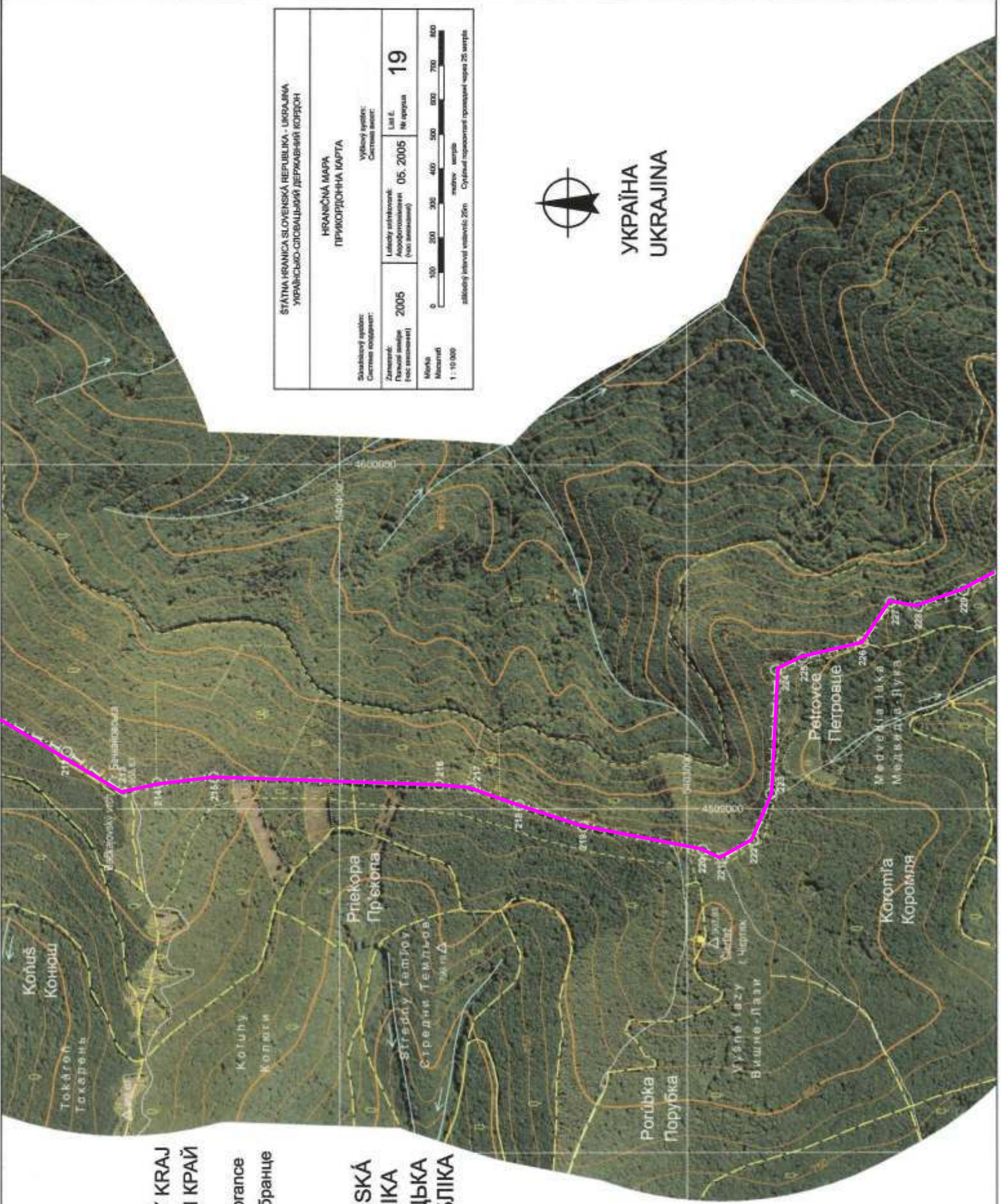
Okres Sobrance
Окрес Собранце



KOŠICKÝ KRAJ
КОШІЦЬКИЙ КРАЙ

Okres Sobrance
Окрес Собранце

SLOVENSKÁ
REPUBLIKA
СЛОВАЦЬКА
РЕСПУБЛІКА



УКРАЇНА
UKRAJINA

КОШИЦЬ КРАЈ
КОШИЦЬКИЙ КРАЙ

Okres Sobrance
Окрес Собранце

SLOVENSKÁ
REPUBLIKA
СЛОВАЦЬКА
РЕСПУБЛІКА

БІЛАТРА НРАНИСА СЛОВЕНСЬКА РЕРУБЛІКА - УКРАЇНА
УКРАЇНСЬКО-СЛОВАЦЬКИЙ ДЕРЖАВНИЙ КОРДОН

НРАНИСНА МАРКА
ПРИКОРДОННА КАРТА

Складеного зображення:
Система координат:

Універсальний
Система висот:

Зображення:
Площа м.кв.м.
(на висоті)

Лінійні відомості:
Аерофотознімання
(на висоті)

2005

05. 2005

№ 20

№ 20

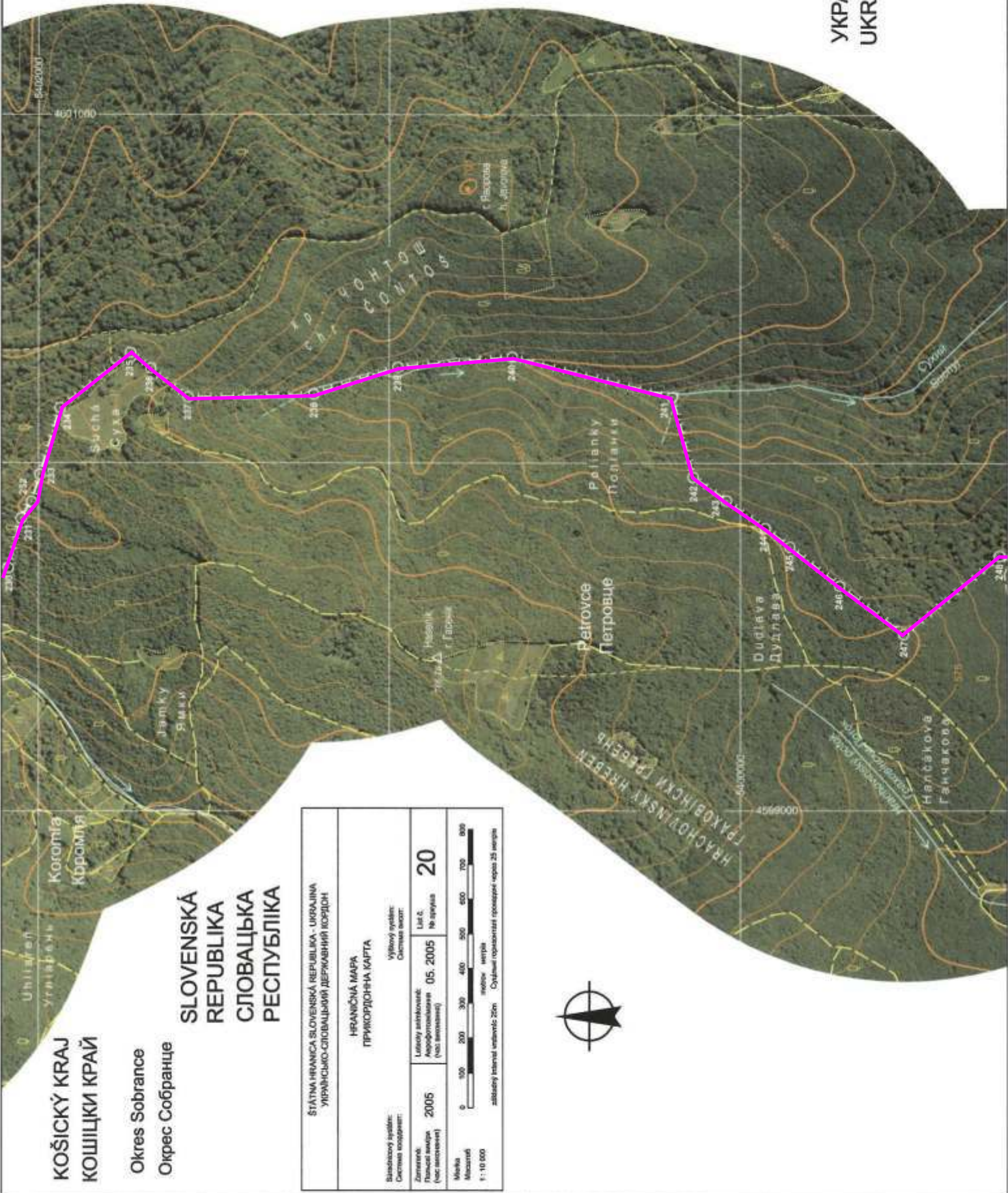
Масштаб:
1:10 000

0 100 200 300 400 500 600 700 800
метров

збільшену існуючу існуючу 25m. Сучасні горизонтальні проєкції через 25 метрів



УКРАЇНА
UKRAJINA



SLOVENSKÁ
REPUBLIKA
СЛОВАЦЬКА
РЕСПУБЛІКА

KOŠICKÝ KRAJ
КОШІЦЬКИЙ КРАЙ

Okres Sobrance
Окрес Собранце

УКРАЇНА
UKRAJINA



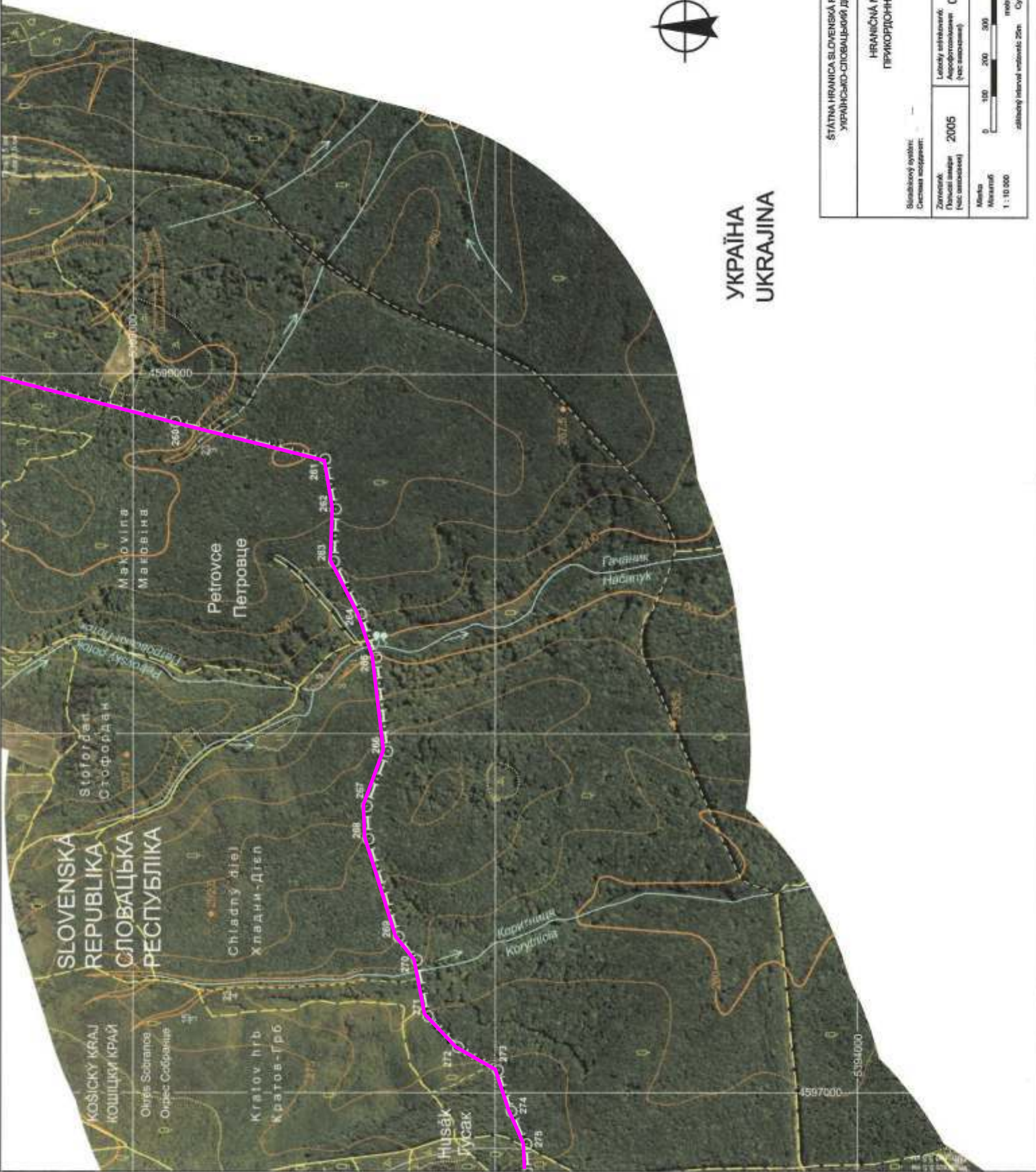
СТАТНА ГРАНИЦА СЛОВЕНСЬКА РЕСПУБЛІКА - УКРАЇНА
УКРАЇНСЬКО-СЛОВАЦЬКИЙ ДЕРЖАВНИЙ КОРДОН

ГРАНИЧНА МАРКА
ПРИКОРДОННА КАРТА

Сторінковий зразок:
Система координат: Український
Система висот: Службовий висот

| | | | | | |
|---|------|--|----------|--|----|
| Земельні Земельні площі: Аерофотокарта (число площі) | 2005 | Лист з Аерофотокарта (число площі) | 05, 2005 | Лист з Аерофотокарта (число площі) | 21 |
|---|------|--|----------|--|----|





УКРАЇНА
UKRAJINA



| | |
|--|--|
| ШТАТНА HRANICA SLOVENSKEJ REPUBLIKY - UKRAJINA УКРАЇНСЬКО-СЛОВАЦЬКОЇ ДЕРЖАВНОЇ КОРДОН | |
| HRANICNA MAPA ПРИКОРДОННА КАРТА | |
| Skalný výšok: Сучасна морфометрія: | Výškový systém: Сучасна висота: |
| Zverejnená: Datum vydania (bez zmeny): | List L № strany: |
| 2005 | 05. 2005 22 |
| Mierka: Množnosť: 1 : 10 000 | 0 100 200 300 400 500 600 700 800 metrov 0 100 200 300 400 500 600 700 800 м. zvláštny interval veľkosti 25m |

СТАТНА ГРАНИЦА СЛОВЕНСКА РЕПУБЛИКА - УКРАЇНА
УРАДІНСЬКО-СЛОВАЦЬКОЇ ДЕРЖАВНОЇ КОРДОН

ГРАНИЧНА МАРКА
ПРИКОРДОННА КАРТА

Бюро географічних
Система координат:

Універсальний
Система висот:

Землепис:
Польова сітка
(наг. проекція)

Лінійна естабілізація:
Аерофотозімлення
(наг. проекція)

Лист Г.
№ аркуша

2005
05, 2005
23

Масштаб
1 : 10 000



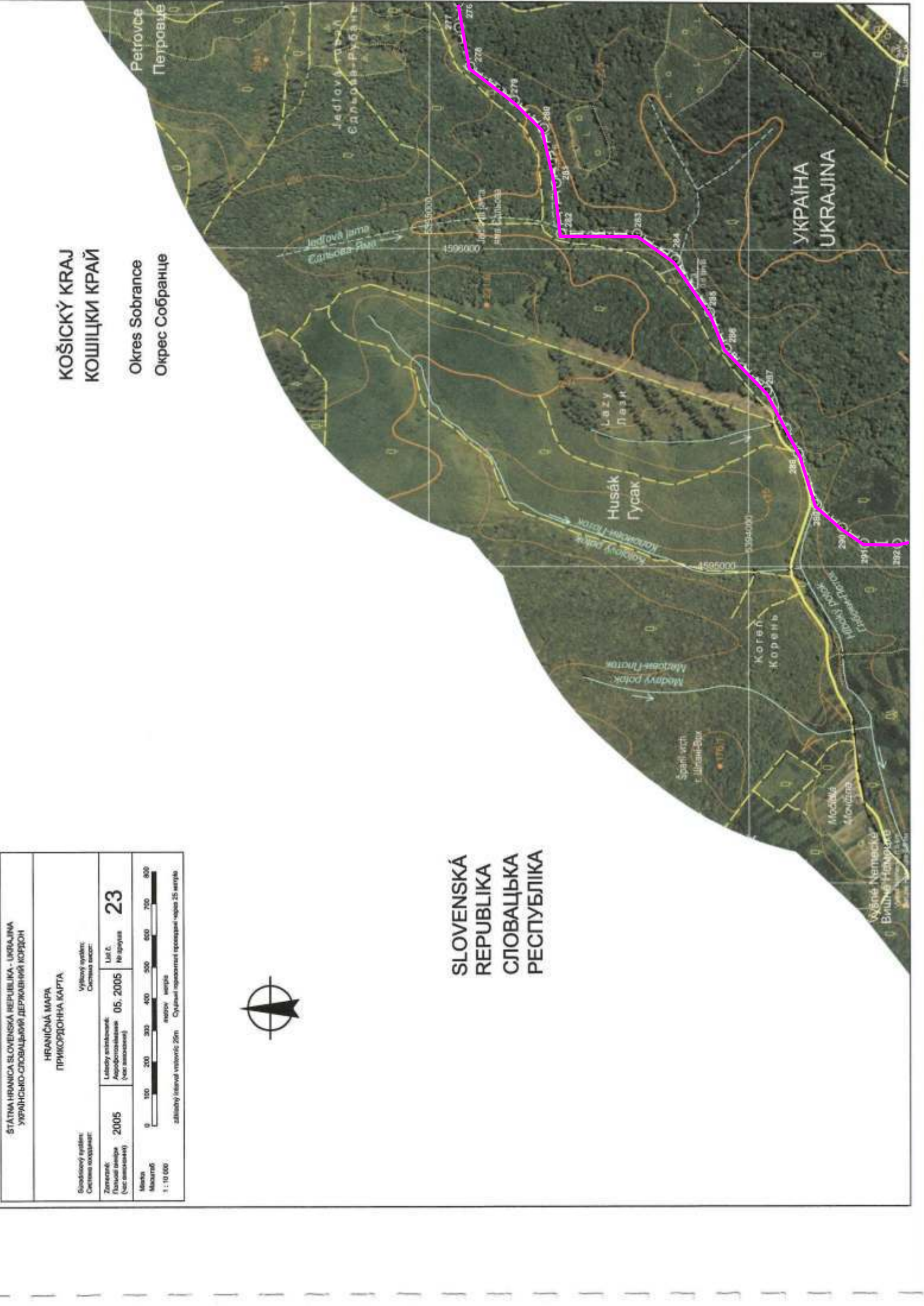
Значення лінійної висоти в 25м. Суцільні лінії позначають проміжки через 25 метрів.



SLOVENSKÁ
REPUBLIKA
СЛОВАЦЬКА
РЕСПУБЛІКА

KOŠICKÝ KRAJ
КОШІЦЬКИЙ КРАЙ

Okres Sobrance
Окрес Собранце

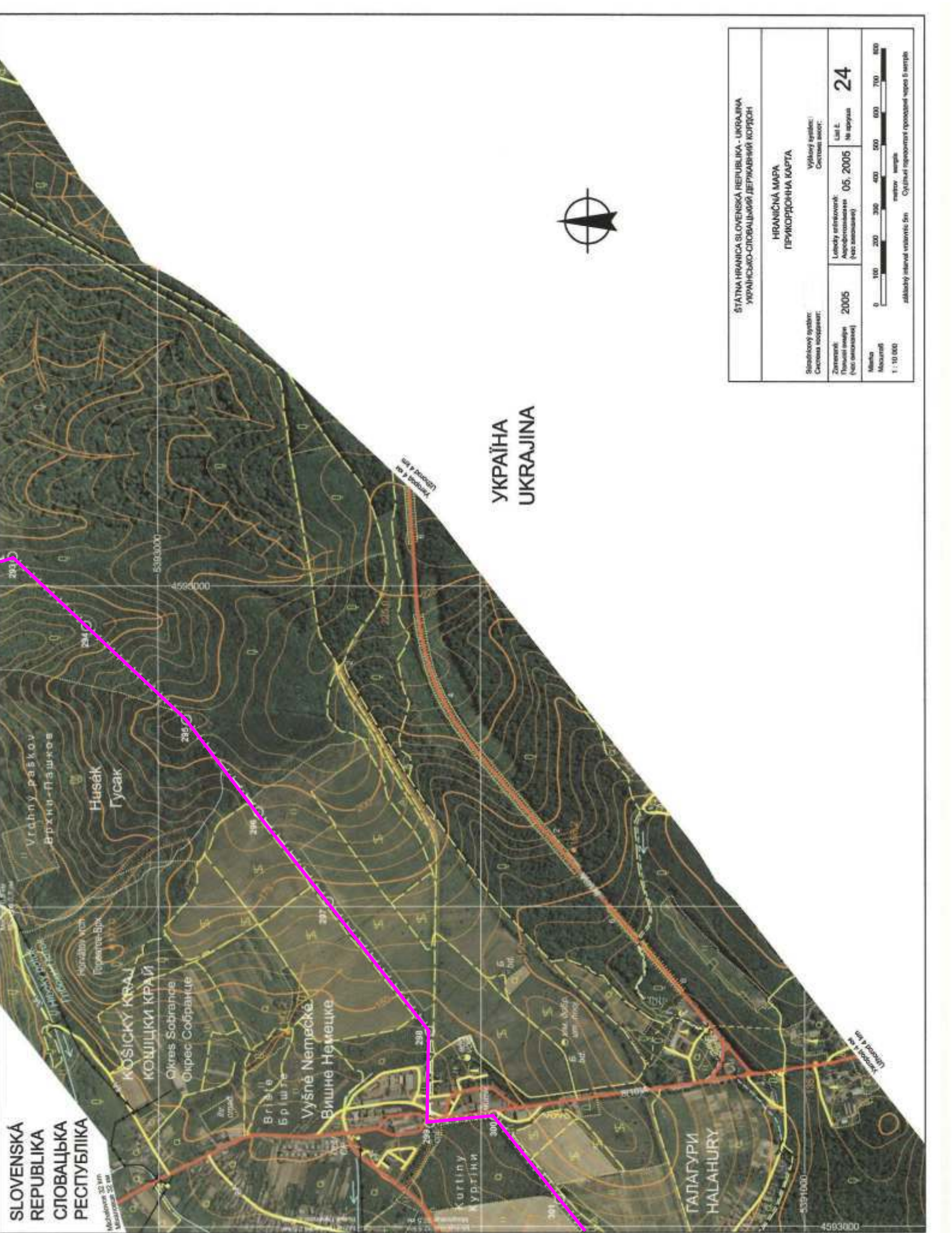


UKRAJINA
УКРАЇНА

Petrovce
Петровце

SLOVENSKÁ
REPUBLIKA
СЛОВАЦЬКА
РЕСПУБЛІКА

Масштаб 1:10 000
Масштаб 32 км
Масштаб 32 м



КОШІЦЬКИЙ КРАЙ
КОШІЦЬКИЙ КРАЙ
Okres Sobrance
Окрес Собранце

Вршате
Бршате
Vyšné Nemce
Вишне Немце

ГАЛАГУРИ
HALAHURY

УКРАЇНА
UKRAJINA



| | |
|---|---|
| STATNA HRANICA SLOVENSKA REPUBLIKA - UKRAJINA УКРАЇНСЬКО-СЛОВАЦЬКАЯ ДЕРЖАВНАЯ КОРДОН | |
| Statyčnyj granic: Система координат: | Укrajинський координатний Система координат: |
| Землезнама: Польова назва: (Назва держави) | Лист №: № аркуша |
| 2005 | 05, 2005 |
| 24 | |
| Масштаб Масштаб | 0 100 200 300 400 500 600 700 800 метр метр |
| 1 : 10 000 | збільшений відстані 5м Суттєвий відсоток відстані 5 метрів |

БІЛІТНА НАМАІСА СЛОВЕНСЬКА РЕПУБЛІКА - УКРАЇНА
Українсько-Словацький державний кордон

ГРАНИСНА МАПА
ПРИКОРДОННА КАРТА

Словенський варіант:
Система координат:

Український варіант:
Система висот:

Замовник:
Польський номер:
(код національний)

Листівку артикульційний:
Аерофотокарта
(код національний)

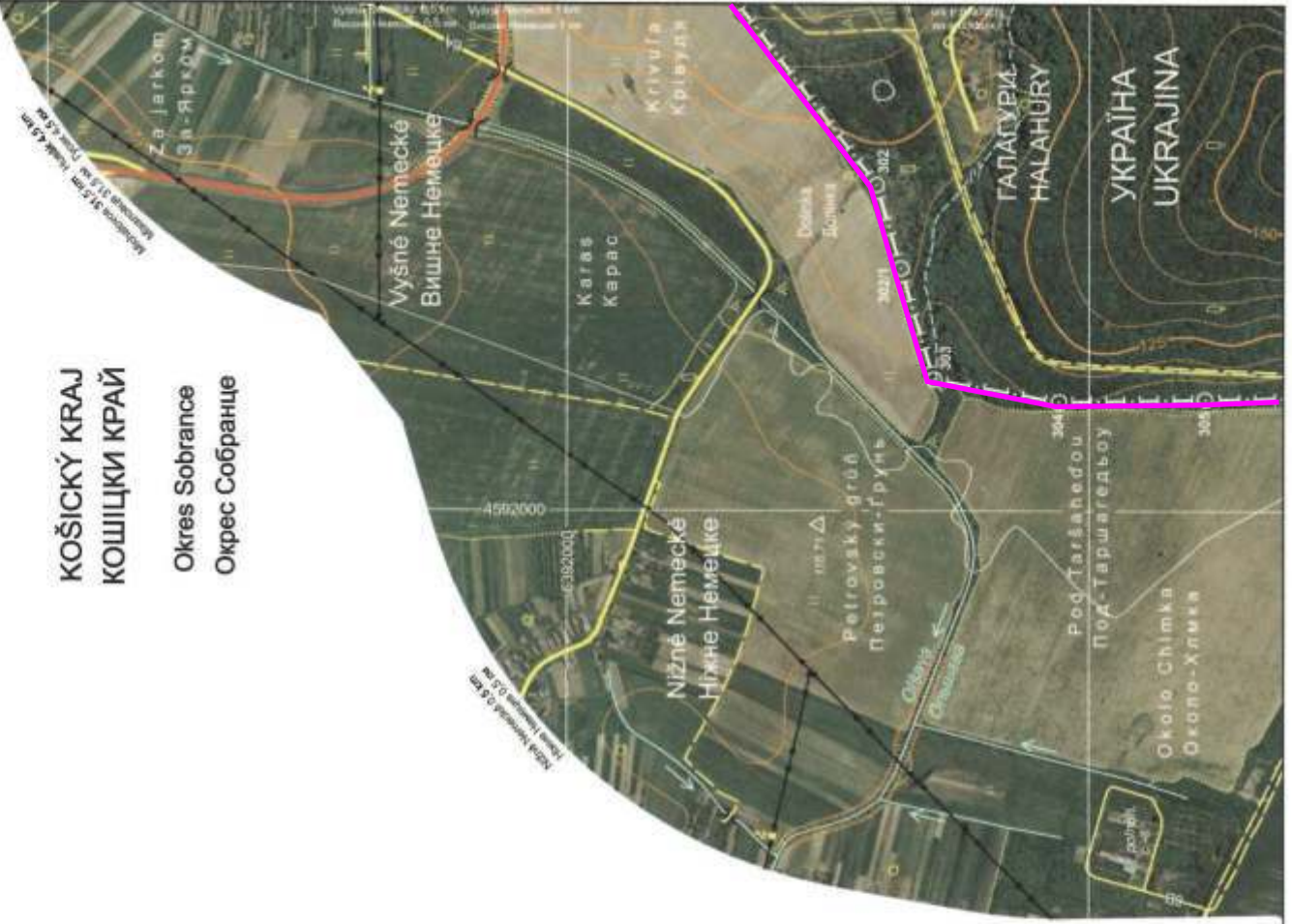
Листівка:
№ документа

25



KOŠICKÝ KRAJ
КОШІЦЬКИЙ КРАЙ
Okres Sobrance
Окрес Собранце

SLOVENSKÁ
REPUBLIKA
СЛОВАЦЬКА
РЕСПУБЛІКА



| | |
|---|--|
| ШТАТНА ГРАНИЦА СЛОВЕНСКА РЕПУБЛІКА - УКРАЇНА УПРАВІНСЬКО-СПОРЯДЮВАНИЙ ДЕРЖАВНИЙ КОРДОН | |
| ГРАНИСЬНА МАРКА ПРИКОРДОННА КАРТА | |
| Сторінкову аудиторію: Опційне скорочення: | Урядову аудиторію: Сторінкова марка: |
| Замість: Польове вимірювання (на основі висотних) | Лінійні відстані: Аерофотовимірювання (на основі висотних) |
| 2005 | 05. 2005 |
| 0 100 200 300 400 500 600 700 800 | 27 |
| Метри Міліметри 1 : 10 000 | метри міліметри 1 : 10 000 |



SLOVENSKÁ
 REPUBLIKA
 СЛОВАЦЬКА
 РЕСПУБЛІКА
 KOŠICKÝ KRAJ
 КОШІЦЬКИЙ КРАЙ
 Okres Sobrance
 Окрес Собранце



| | |
|---|--|
| ŠTÁTNA HRANIČNÁ SLOVENSKÁ REPUBLIKA - UKRAJINA УКРАЇНСЬКО-СЛОВАЦЬКИЙ ДЕРЖАВНИЙ КОРДОН | |
| HRANIČNÁ MAPA ПРИКОРДОННА КАРТА | |
| Zariadenie: Plynový štítok (čas vyznačený) | Udržovateľnosť: 05. 2005 (čas vyznačený) |
| Miesto: Mokrý štítok 1 : 10 000 | List č. No strany 29 |
| 0 100 200 300 400 500 600 700 800 metro, metre 0 100 200 300 400 500 600 700 800 metro, metre | |
| Sférická projekcia: UTM Systém súradníc: UTM Datum: 1989 Systém výškov: Normálna výška nad morom | |



SLOVENSKÁ
 REPUBLIKA
 СЛОВАЦЬКА
 РЕСПУБЛІКА

KOŠICKÝ KRAJ
 КОШІЦЬКИЙ КРАЙ

Okres Sobrance
 Окрес Собранце



УКРАЇНА
 UKRAJINA

SLOVENSKÁ
REPUBLIKA
СЛОВАЦЬКА
РЕСПУБЛІКА

PREŠOVSKÝ
KRAJ
ПРЕШОВСКИ
КРАЙ

Okres Michalovce
Окрес Міхаловце

УКРАЇНА
UKRAJINA



Veľká Kopanica 5,5 km
Велика Копаня 5,5 км

Michalovec
Міхаловець
Maly vršok
Великий Вршок

Pallo
Палло

Укриття 12 км
Ukrytie 12 km

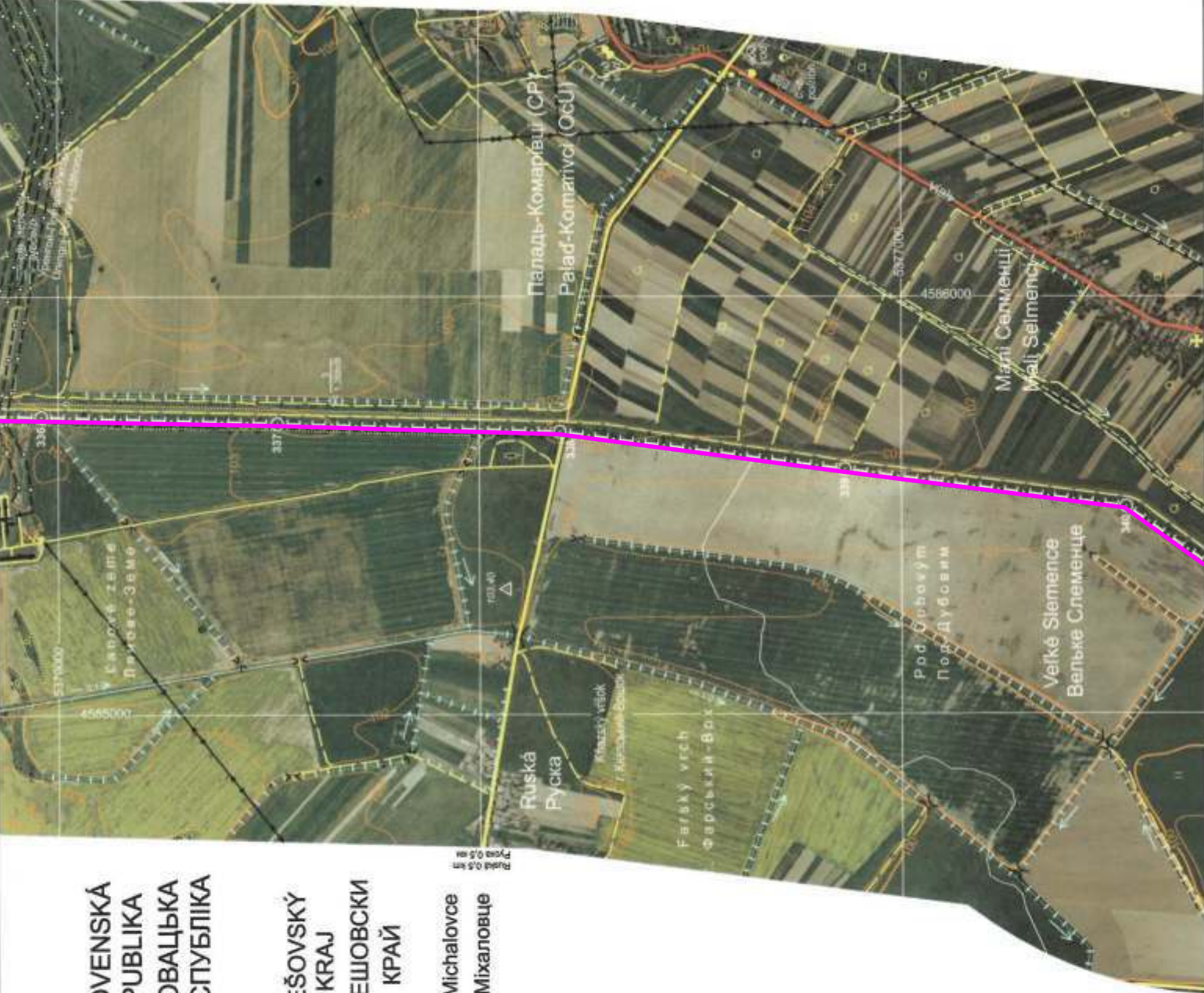
| | |
|---|----------------------------------|
| ŠTÁTNA HRANICA SLOVENSKÁ REPUBLIKA - UKRAJINA УКРАЇНСЬКО-СЛОВАЦЬКИЙ ДЕРЖАВНИЙ КОРДОН | |
| HRANICNA MAPA ПРЯКОРДОННА КАРТА | |
| Státny územný systém: Система координат: | Універсальний: Система висот: |
| Земельні: Польові межі: (№с. зазначені) | Літ. L: № проєкту: 05.2005 |
| 2006 | 31 |
| Mierka Масштаб | 1:10 000 |
| 0 100 200 300 400 500 600 700 800 м/метр - метри | |
| Zdrojový informácijský systém: TIN Система інформаційних даних: TIN | |

SLOVENSKÁ
REPUBLIKA
СЛОВАЦЬКА
РЕСПУБЛІКА

PREŠOVSKÝ
KRAJ
ПРЕШОВСКИ
КРАЙ

Okres Michalovce
Окрес Міхаловеце

Podľa 0,5 km



УКРАЇНА
UKRAJINA



| | |
|---|------------------------------------|
| ШТАТНА ГРАНИЦА СЛОВАЦЬКА РЕСПУБЛІКА - УКРАЇНА УКРАЇНСЬКО-СЛОВАЦЬКИЙ ДЕРЖАВНИЙ КОРДОН | |
| ГРАНИЧНА МАРКА ПРИКРІПЛЮНА КАРТА | |
| Символіку вуглець: Синьма вуглець: | Угледу вуглець: Синьма вуглець: |
| Земельнік: Підписаний номер (без висловлення) | Лист.б. № аркуша 05, 2005 |
| Масштаб: Масштаб: 1 : 10 000 | Лист.б. № аркуша 32 |
| Масштаб: 0 100 200 300 400 500 600 700 800 Масштаб: 1 : 10 000 | |
| Масштаб: 0 100 200 300 400 500 600 700 800 Масштаб: 1 : 10 000 | |

SLOVENSKÁ
REPUBLIKA
СЛОВАЦЬКА
РЕСПУБЛІКА

PREŠOVSKÝ
KRAJ
ПРЕШОВСКИ
КРАЙ

Okres Michalovce
Окрес Міхаловце

Prázdna 1,0 km
Порожнє 1,0 км

Veľké Slemence 2 km
Велике Слеменце 2 км

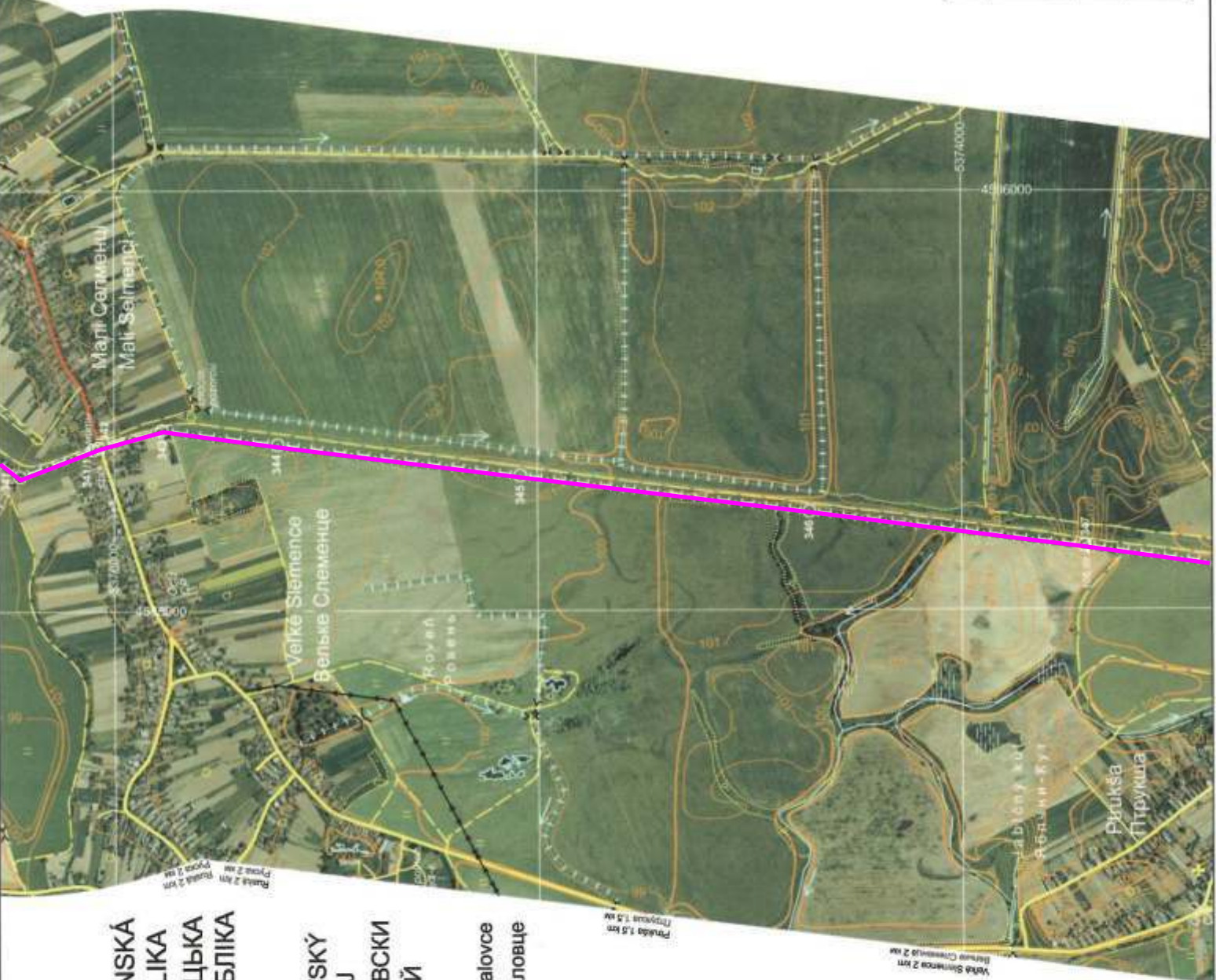
Malé Selmence
Малі Селменці

Veľké Slemence
Велике Слеменце

Ровень
Roven'

Річка
Піtruckа

УКРАЇНА
UKRAJINA



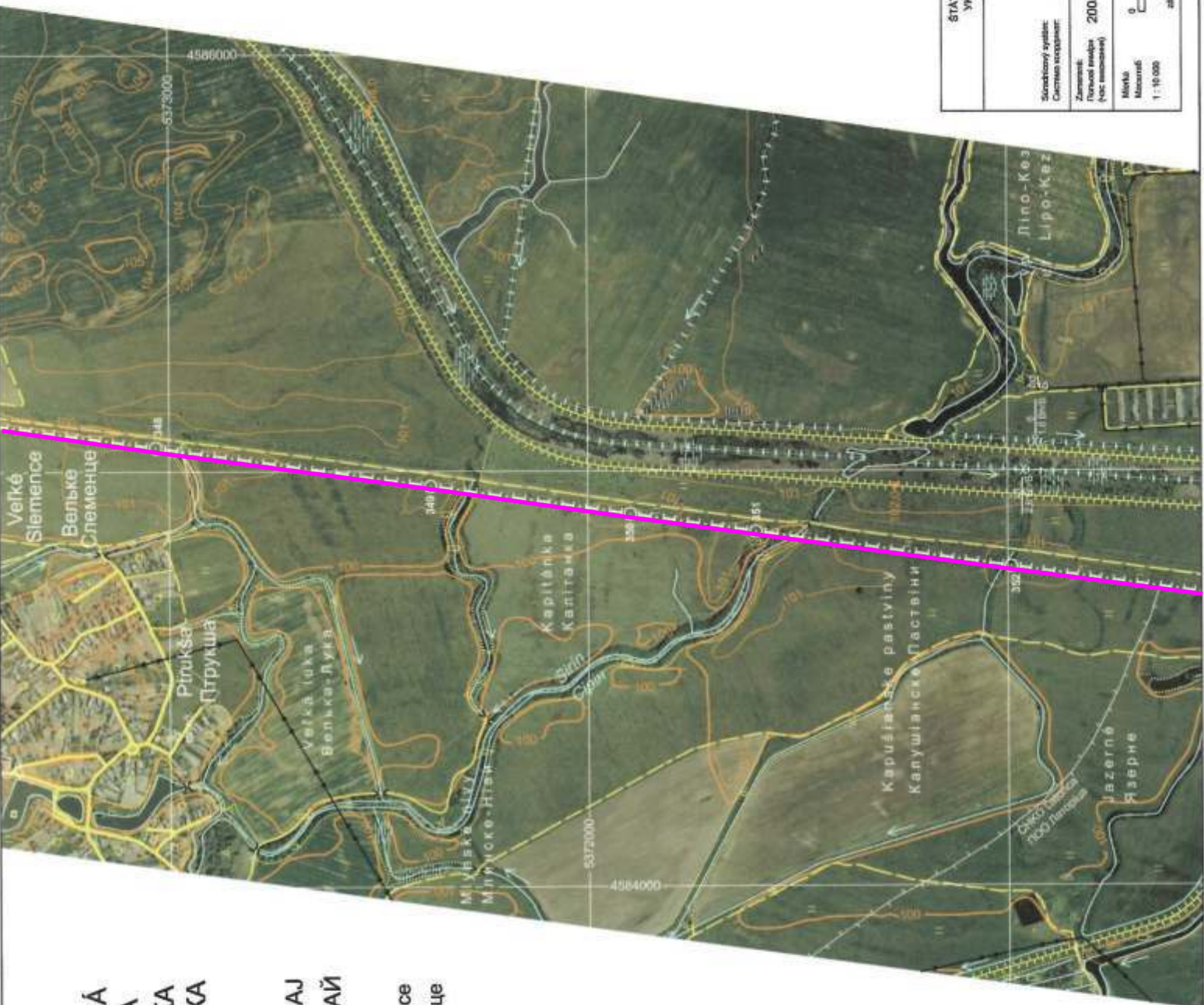
| | |
|--|---|
| ŠTÁTNA HRANICA SLOVENSKEJ REPUBLIKY - UKRAJINA УКРАЇНСЬКО-СЛОВАЦЬКА ДЕРЖАВНА КОРДОН | |
| HRANICNÁ MAPA ПРИКОРДОННА КАРТА | |
| Stavba štátu: Сторони кордону: | Výškový systém: Система висот: |
| Začiatok štátu: Початок лінійки (на території): | 05. 2005 |
| Uč. č. № аркуша: | 33 |
| Merilo Масштаб: 1 : 10 000 | 0 100 200 300 400 500 600 700 800 metry metry Супутні горизонтальні проекції через 1 метр |

SLOVENSKÁ
REPUBLIKA
СЛОВАЦЬКА
РЕСПУБЛІКА

KOŠICKÝ KRAJ
КОШІЦЬКИЙ КРАЙ

Okres Michalovce
Окрес Міхаловець

УКРАЇНА
UKRAJINA



| | |
|--|--------------------------------|
| ŠTÁTNA HRANIČNICA SLOVENSKÁ REPUBLIKA - UKRAJINA УКРАЇНСЬКО-СЛОВАЦЬКИЙ ДЕРЖАВНИЙ КОРДОН | |
| HRANIČNÁ MAPA ПРИКОРДОННА КАРТА | |
| Skartovaný štát: Східний кордон: | Veľkou jednot. Східна межа: |
| Začiatok: Початок межі (на вказівку) | 05. 2005 (на вказівку) |
| Mapa Масштаб | 1:10 000 |
| Lišty číslo: Лист № | 34 |
| zobrazujú relatívnu vzdialenosť 1m показують відносну відстань 1 метр | |

Okres Michalovce
Окрес Міхаловце

KOŠICKÝ
KRAJ
КОШИЦЬКИЙ
КРАЙ

Okres Trebišov
Окрес Требішов

SLOVENSKÁ
REPUBLIKA
СЛОВАЦЬКА
РЕСПУБЛІКА

УКРАЇНА
UKRAJINA

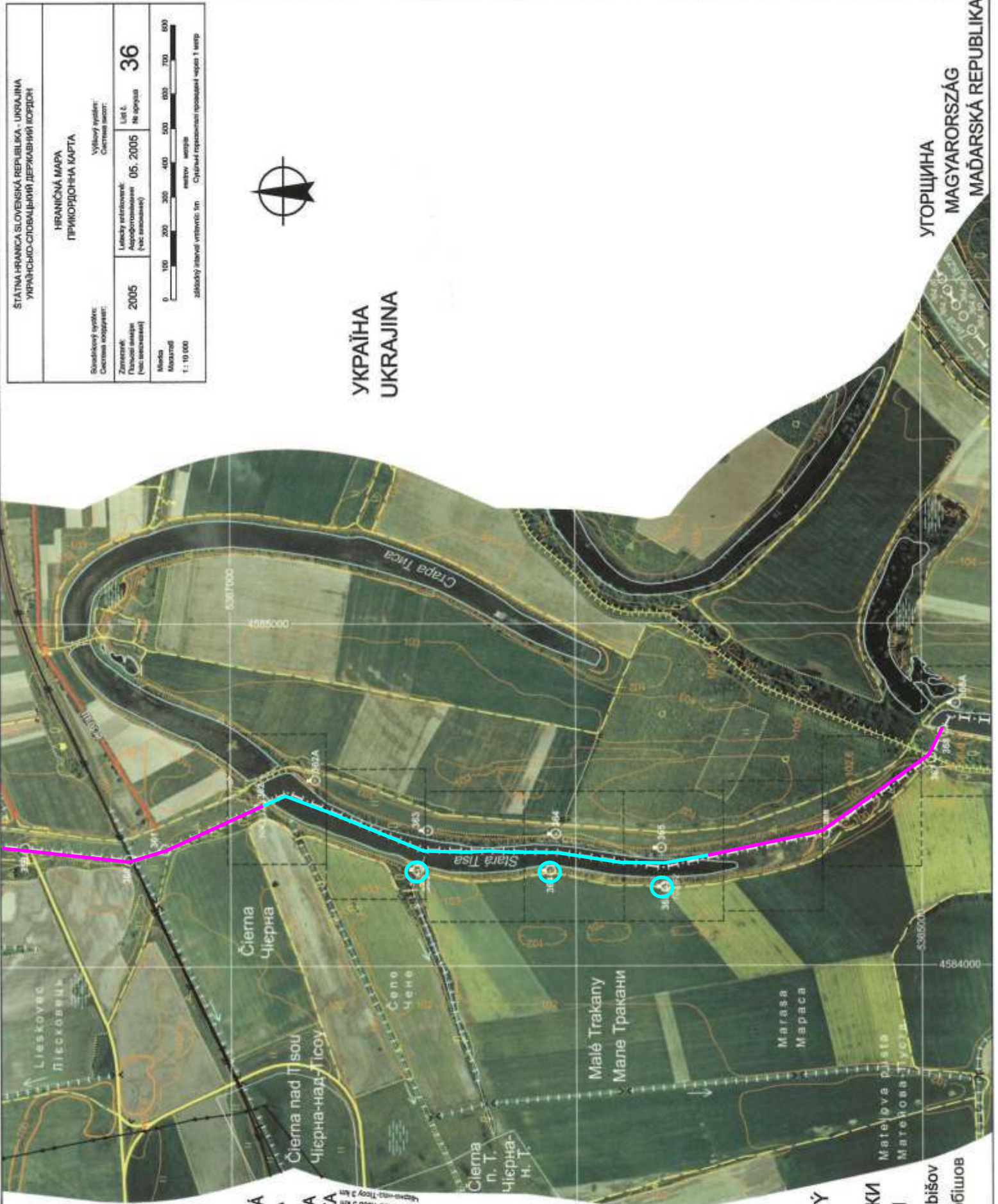


| | |
|--|---|
| ŠTÁTNA HRANICA SLOVENSKEJ REPUBLIKY - UKRAJINA УКРАЇНСЬКО-СЛОВАЦЬКИЙ ДЕРЖАВНИЙ КОРДОН | |
| HRANIČNÁ MAPA ПРИКОРДОННА КАРТА | |
| Státnostroj systém Система подпорки: | Výškový systém: Система висот: |
| Zemepisná Територіальна | Лінійні відстані: Аерофотограм (за вимірювання) |
| 2005 | 05. 2005 |
| № 35 | № 35 |
| Масштаб 1:10 000 | Масштаб 1:10 000 |
| | |
| абсолютні висоти в метрах і в метрах - верстах Східневропейський часовий пояс +1 год | |

| | |
|--|--|
| ШТАТНА HRANICA SLOVENSKEJ REPUBLIKY - UKRAJINA УКРАЇНСЬКО-СЛОВАЦЬКИЙ ДЕРЖАВНИЙ КОРДОН | |
| HRANISNA MAPA ПРИКОРДОННА КАРТА | |
| Slovenský štátok: Східна координата: | Увідець кулінар: Східна висота: |
| Datum: Рік видання: (назва видання) | List č. № аркуша: (назва аркуша) |
| 2005 | 05. 2005 |
| Mierka: Масштаб: | 1: 10 000 |
| Základný plánový útvar: 1 m Основний плановий варіант: 1 м | |
| 0 100 200 300 400 500 600 700 800 | |
| 0 100 200 300 400 500 600 700 800 | |



УКРАЇНА
UKRAJINA



SLOVENSÁ
REPUBLIKA
СЛОВАЦЬКА
РЕСПУБЛІКА

KOŠICKÝ
KRAJ
КОШІЦЬКИЙ
КРАЙ
Okres Trebišov
Окрес Требішов

УГОРЩИНА
MAGYARORSZÁG
МАДАРСЬКА РЕСПУБЛІКА

**SLOVENSKÁ
REPUBLIKA
СЛОВАЦЬКА
РЕСПУБЛІКА**

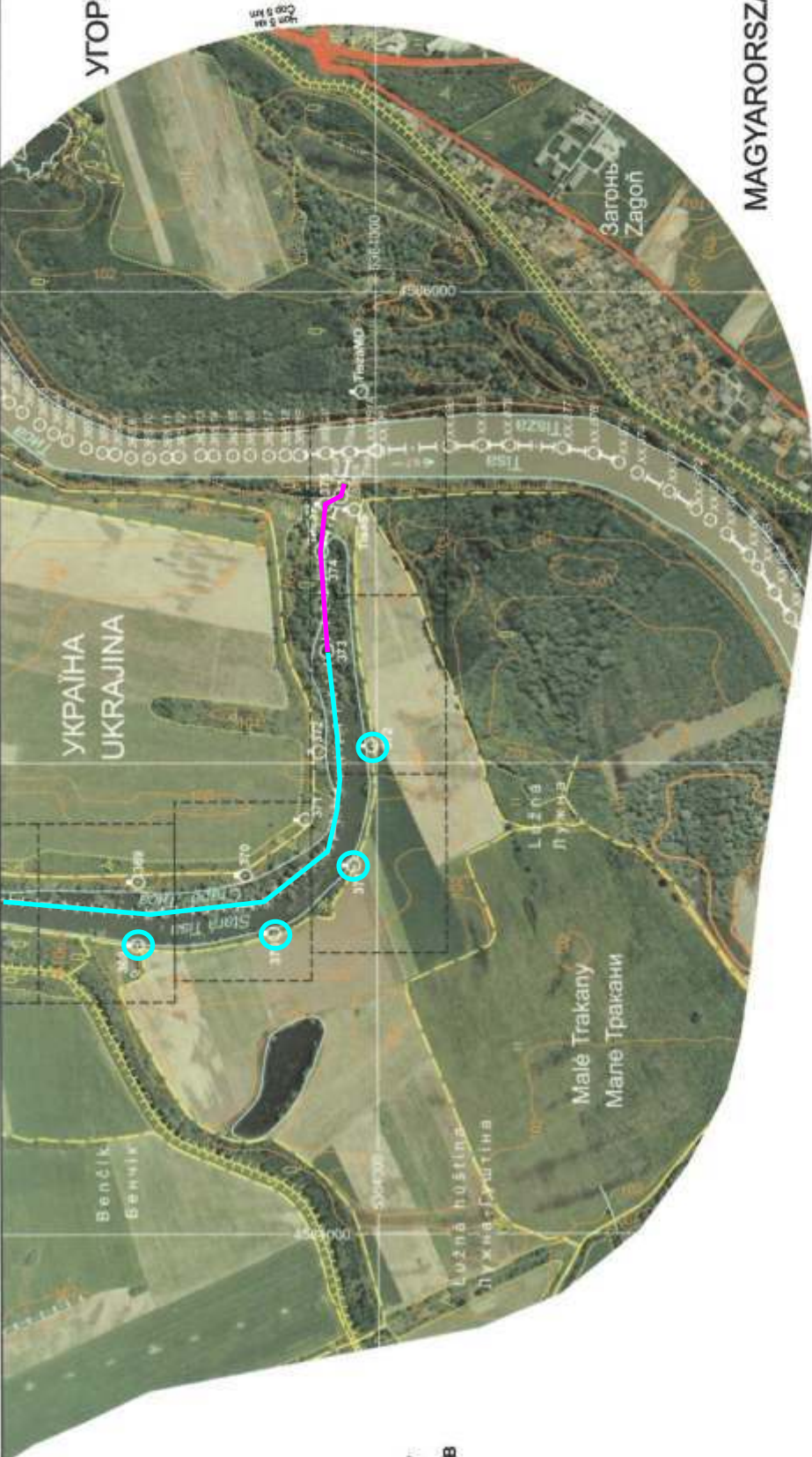
**KOŠICKÝ
KRAJ
КОШІЦЬКИ
КРАЙ**

**Okres Trebišov
Окрес Требішов**

УГОРЩИНА

MAGYARORSZÁG

**MAĐARSKÁ
REPUBLIKA**



| | |
|--|-----------------------------------|
| ŠTÁTNA HRANIČA SLOVENSKEJ REPUBLIKY - UKRAJINY УКРАЇНСЬКО-СЛОВАЦЬКИЙ ДЕРЖАВНИЙ КОРДОН | |
| HRANIČNÁ MAPA ПРИКОРДОННА КАРТА | |
| Smerňový útvár: Systém vzopornosti: | Výškový systém: Systém nájazv: |
| Zborný rok: Plánový rok: (bez zmeny) | Let č.: Ne zmena |
| 2005 | 05, 2005 |
| 0 100 250 300 400 500 600 700 800 | 37 |
| Mierka: Mierovitosť: 1 : 10 000 | metro metro |
| Zábudňú hranicu ukazuje: Ún. Srdňový prerozměr hrany 1 metro | |