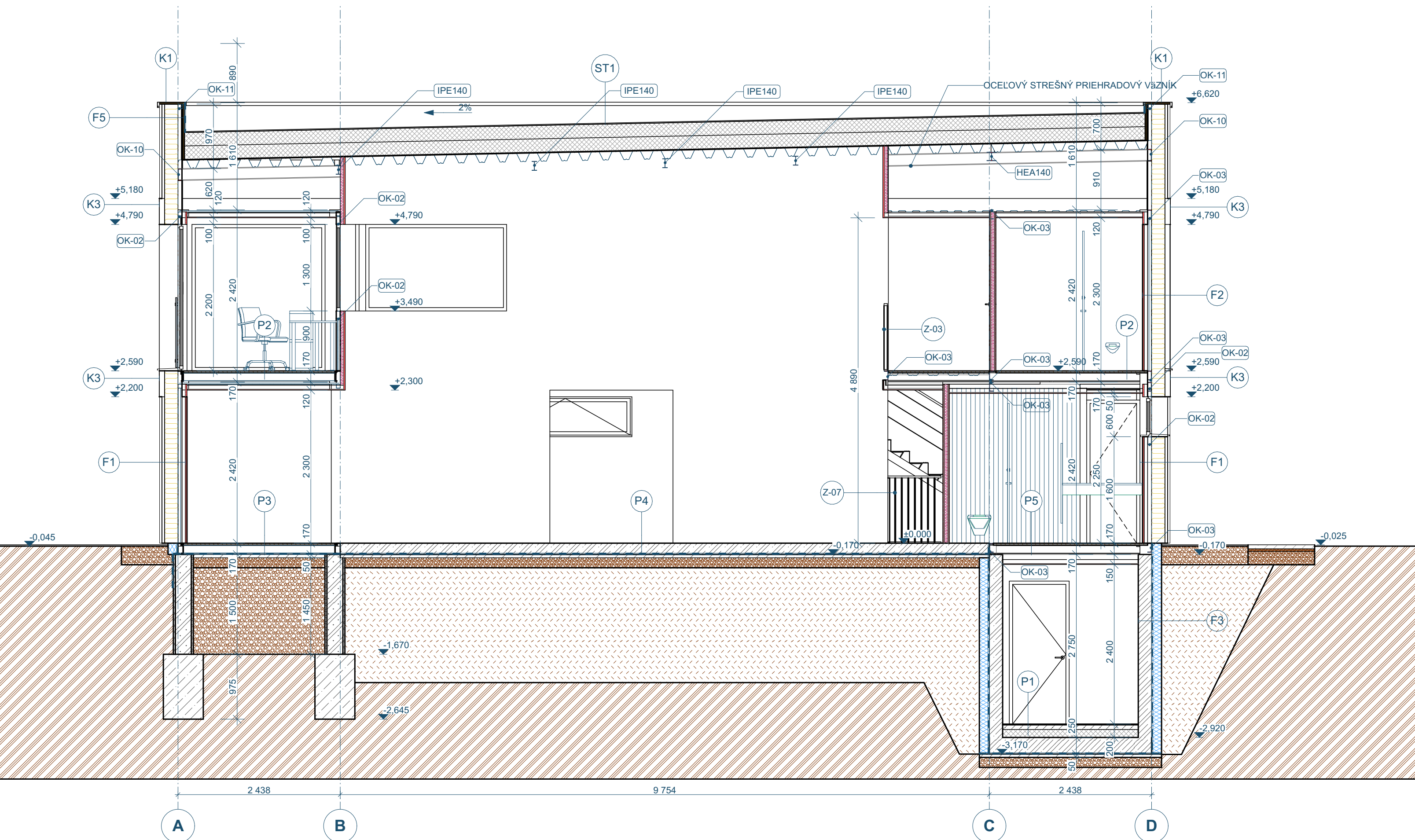
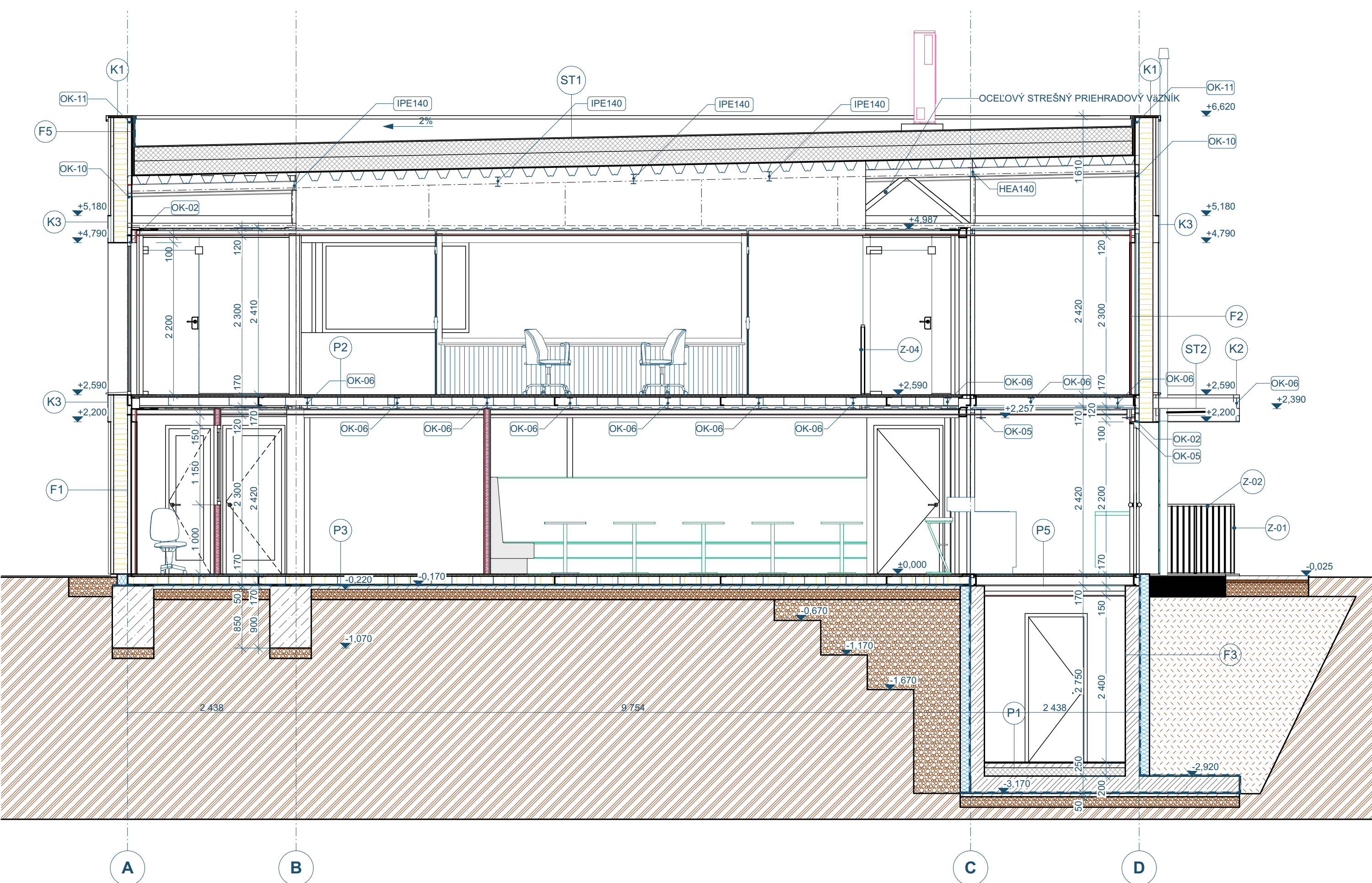


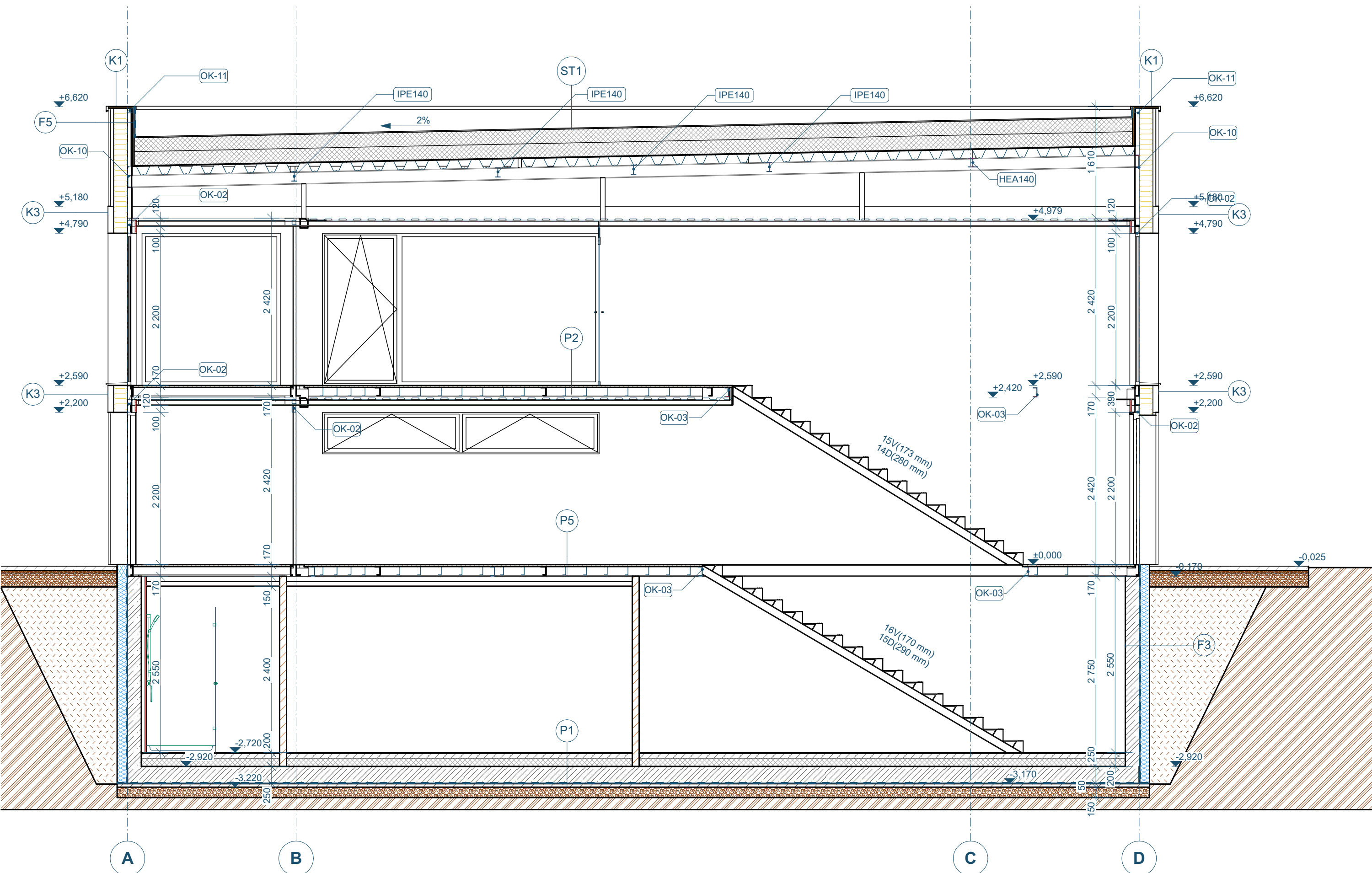
REZ "B1"



REZ "B2"



REZ "B3"



REZ "B4"

LEGENDA MATERIÁLOV

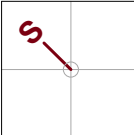
- Beton vyzružený
- Striekaná tepelná izolácia
- Keramické tvárnice - nenosné
- Tepelná izolácia - minerálna vata
- Tepelná izolácia - polystyrén EPS
- Tepelná izolácia - polystyrén XPS
- Beton prostý
- Montovaná SDK delaca konštrukcia
- Betonové tvárnice - nosné
- Štrk - frakcie 16/32
- Zemina - pôvodná
- Odvetraná fasáda
- Zemina - hutnená
- Zavesený SDK podhlad
- Hydroizolačná vrstva

POZNÁMKY

- 01/ Beton: STN-EN 206 - C25/30 - XC2, XF1 (SK) - Cl00,4 - Dmax 16 - S3.
- 02/ prierezy cez konštrukcie je potrebné skordinovať s ostatnými profesiami
- 03/ základová škara musí byť zhutnená na hodnotu Edef2 = 10MPa, pričom je potrebné dodržať pomer Edef2 : Edef1 < 2,5 - overiť statickou skúškou kruhovou doskou.
- 04/ v prípade výskytu vody v základovej škare je potrebné vodu odčerpať
- 05/ projekt je vypracovaný v rozsahu pre realizáciu stavby, nenahrádza dielenskú dokumentáciu
- 06/ v prípade zistenia výrazných odchýliek na stavbe oproti PD je potrebné kontaktovať zodpovedného projektanta
- 07/ navrhované materiály sú referenčné, v prípade zmeny je potrebné zachovať rovnocenné technické parametre
- 08/ projektovú dokumentáciu je potrebné koordinovať s dokumentáciami profesií
- 09/ pri priestorovom usporiadaní podzemných vedení je potrebné dodržať min. vzdialenosti v horizontálnom aj vo vertikálnom smere. Pred zahájením prác je nutné previesť vyčistenie inžinierskych vedení.
- 10/ po vykoppení po základovú škaru je v prípade zistenia nepriaznivých základových pomerov potrebné privolať projektanta stavby.
- 11/ oceľové konštrukcie, ktoré nie sú obalené protipožiarnymi obkládovými doskami je potrebné protipožiarne ošetriť náterom (nášľachou) v zmysle projektu požiarnej ochrany - následne konštrukcie opatriť finálnou farbou - RAL 7016
- 12/ protikoročná ochrana oceľových konštrukcií - náter pre triedu korózneho agresivity C2 (interiér), C4 (exteriér)
- 13/ povrchová úprava spojovacích prvkov je žiarovo pozinkovaná
- 14/ spoje sú zvarané, ak nie je vo výkresoch označené inak - v.ď. časť "STATIKA"
- 15/ kotvené platne nových oceľových konštrukcií osadiť pred betonážou stien
- 16/ schodiskové ramená sú kotvené pomocou HILTI HIT-V závitovými tyčami s HIT-RE 500 lepiacou hmotou, závitové tyče sú galvanicky pozinkované. Hĺbka kotvenia závitových tyčí M16 je 160mm.
- 17/ skladby konštrukčných vrstiev - v.ď. "TECHNICKÁ SPRÁVA"
- 18/ SCHODISKO - prvý a posledný stupeň schodiskového ramena potrebné opticky odlíšiť od okolitej podlahy a povrch stupňov musí byť riešený s protišmykovou úpravou povrchu v súlade s čl. 35 a 36 STN 73 4130 (STA)
- 19/ PODLAHA - v spoločných a hygienických priestoroch musí mať nášľapná vrstva protišmykovú úpravu v súlade s § 32 ods. 3 vyhlášky č.532/2002 Z.z. (STA)
- 20/ OKNA - francúzske okná na 2.NP (neotvárateľ) musia byť opatrené fóliou proti rozbitiu, otvárateľná časť okien musia byť opatrené zábradlím

revízia výkresu		
IDrev	dátum	popis

zodpovedný projektant / autor		
Ing.arch. MAROŠ VARGA		
Vajanského 58		
92101_Piešťany		
mva.arch@gmail.com, +421 903 260 454		
MVA		



klient	
Mesto Trenčín	
Mierové námestie č.2	
911 64, Trenčín	
Slovensko	

projekt _miesto	
KONTAJNEROVÉ DIVADLO	
VEDĽA KINA HVIEZDA -	
TRENČÍN	
p.č.: 224/2, 216/3	
stavbybný objekt	
SO 101 - KONTAJNEROVÉ DIVADLO	
formát	mierka
1050 x 594	1:50
názov výkresu	

REZY B..

projlia	výkres č.	
E1 - ARCH	08	
č. zakázky	dátum	revízia
2020_33	09_2021	
		RP