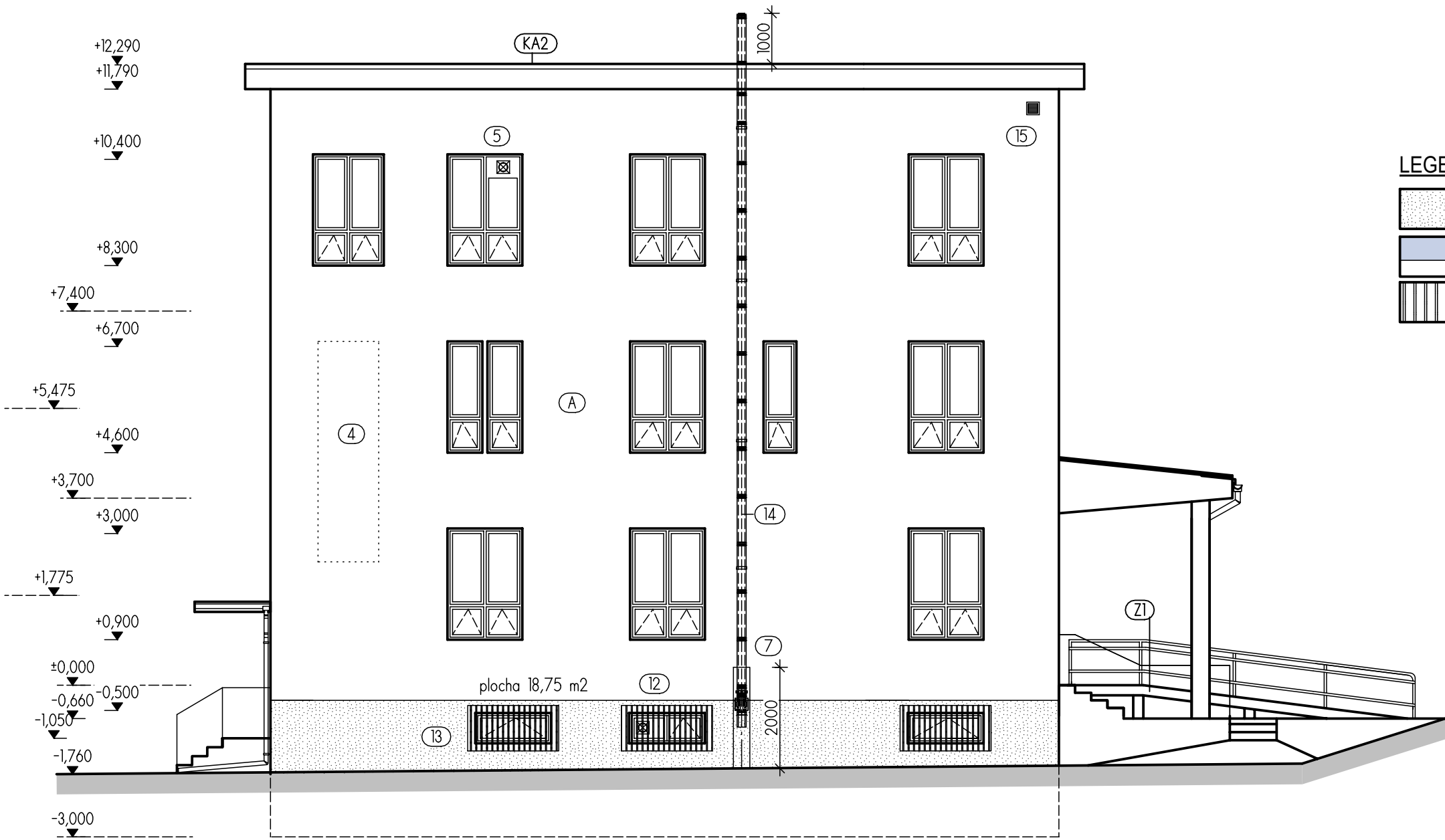
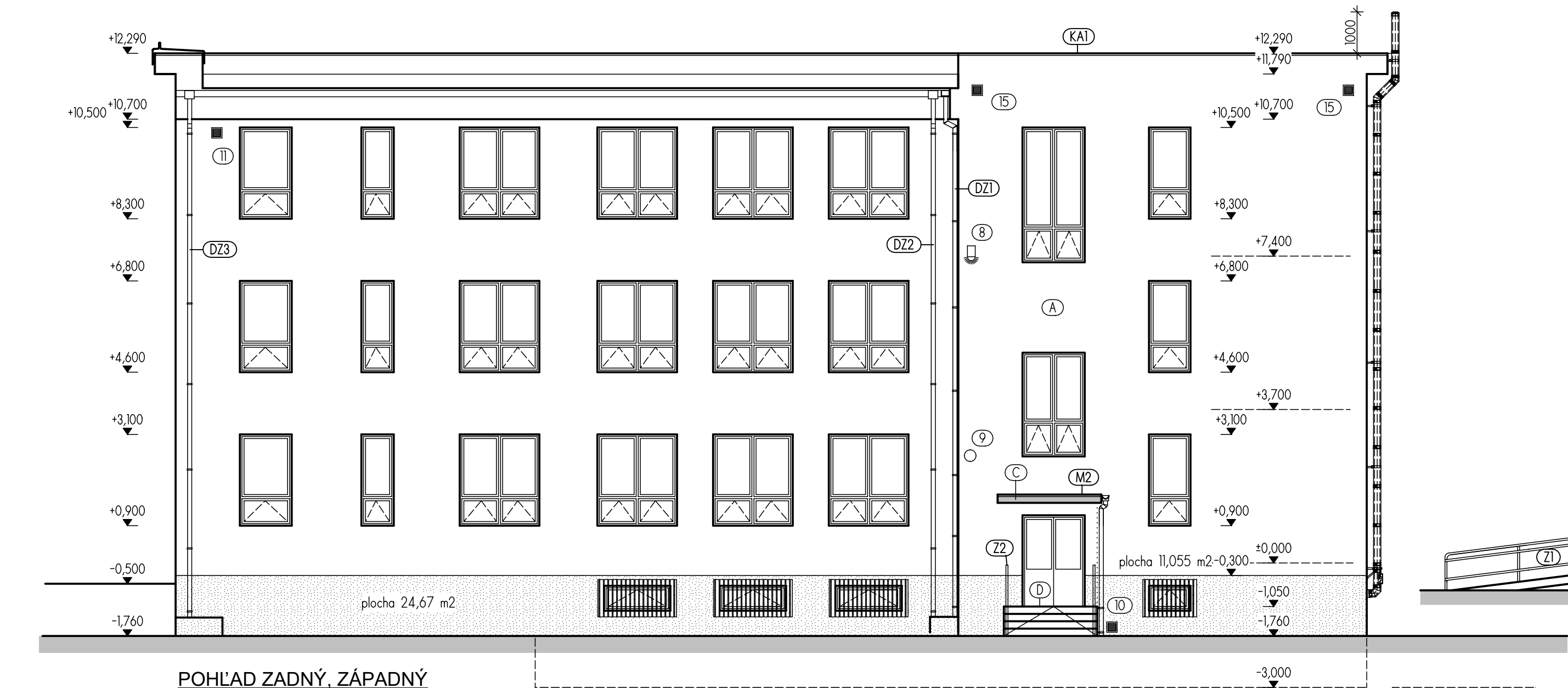


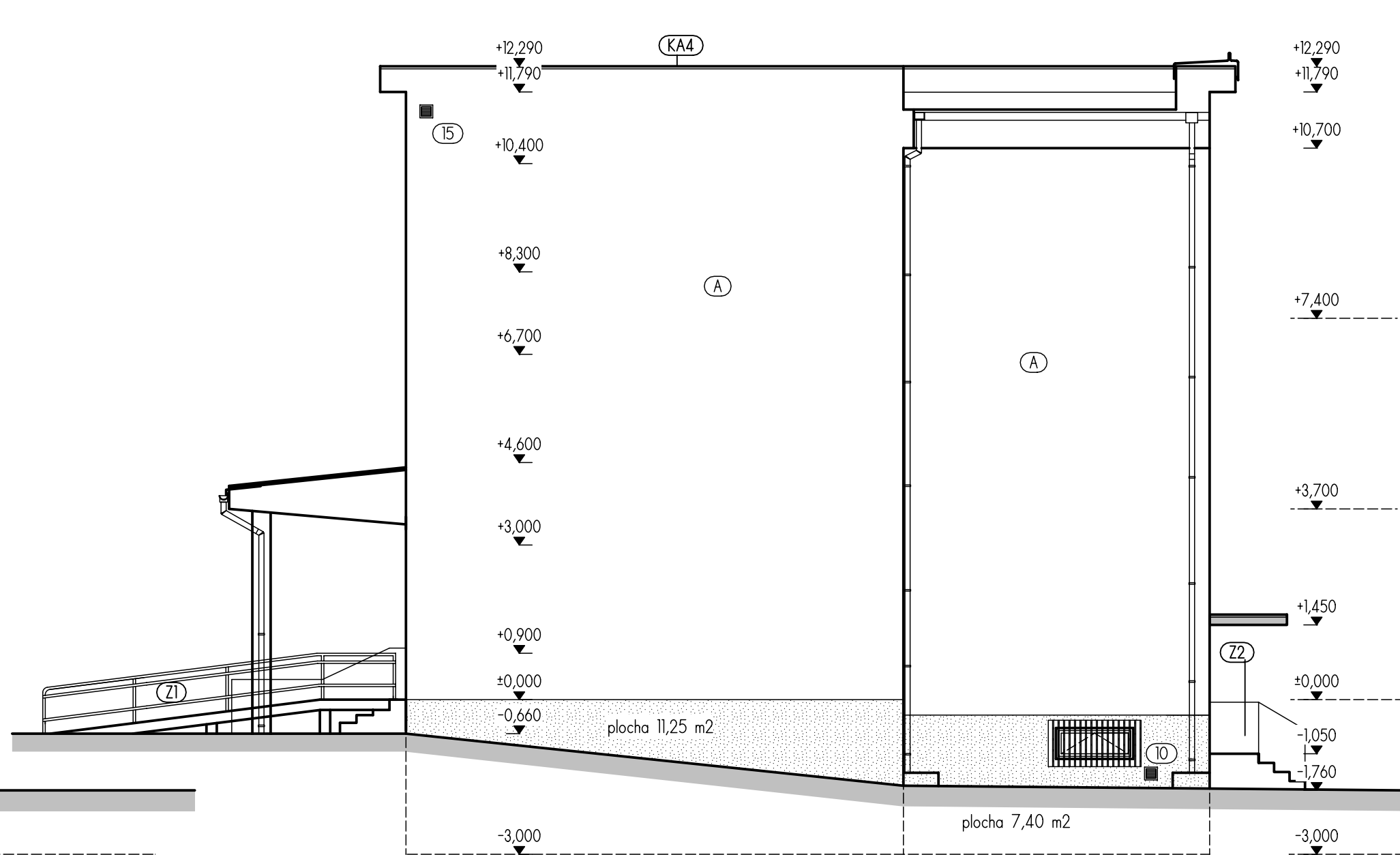
POHĽAD ULIČNÝ, VÝCHODNÝ



POHĽAD BOČNÝ - ĽAVÝ, JUŽNÝ



POHĽAD ZADNÝ, ZÁPADNÝ



POHĽAD BOČNÝ - PRAVÝ, SEVERNÝ

LEGENDA POVRCHOV :

- OBKLAD SOKLA KAMENNÝM OBKLADOM
- VYSUNUTÁ ŽELEZOBETONOVÁ ATIKA , Z HORNEJ STRANY OPLECHOVANÁ
- BEZPEČNOSTNÉ MREŽE NA OKNÁCH
- (A) - Zatepľovací systém ETICS PCI MultiTherm M, omietka silikónová, farba podľa farebného návrhu
- (B,C) - Úprava železobetónových markíz
- (D) - Skladba úpravy exteriérových schodísk - systém PCI

- KLAMPIARSKÉ KONŠTRUKCIE Z ELOXOVANÉHO HĽINIKA, FARBA TEHLOVÁ,
- VÝPLNE OKENNÝCH OTVOROV PLASTOVÉ, FARBA BIELA,SKLÁ ČÍRE,
- DVERE VSTUPNÉ NOVE HĽINIČOVÉ, FARBA BIELA, SKLO ČÍRE,

POZNÁMKA :

- NAVROHOVANÝ STAV:  
- NAVROHOVANÝ STAV VOĽÍ NOVE FAREBNÉ REŠENIE FASÁDY - BUDE UPRESNENÉ PRED REALIZÁCIOU, VIACFAREBNÉ REŠENIE - VÍD. VÝKRES Č. 15  
- FAREBNÉ REŠENIE NOVEJ FASÁDY - Dodávateľ podľa zvoleného omietkového systému osloví projektanta s príslušným vzorkovníkom farieb a zvolenie presných odteňov !!!  
- OBJEKT JE NAVROHOVANÉ ZATEPÚT MINERÁLNOU VLNOU, VYZNAČENÉ ČASTI FASÁDY A OBKLAD SOKLA OBKLAD KAMENOM ALEBO OBKLADOM,  
- VŠETKY KLAMPIARSKÉ KONŠTRUKCIE VYMENENÉ,  
- ZÁBRADLIE NA VONK. SCHODISKÁCH NAVROHOVANÉ NOVE,  
1 - OCEOVÝ NOSIČ VLAJOK, PRESUNÚT NA NOVÚ FASÁDU, NATRIET BIELOU FARBOU,  
2 - 2 X ELEKTROROZVODNÁ SKRÍŇA NA FASÁDE,  
3 - SRÉNA OD ZABEZPEČOVACEHO ZARIADENIA  
4 - SCHODISKOVÉ OKNO, Z INTERÉRU ZAMUROVANÉ, ODSTRÁŇT SKLOBETONOVÉ TVAROVKY, DOMUROVAŤ OTVOR, Z EXTERÉRU FASÁDA  
5 - VETRANIE Z KUCHYNE OSADENÉ V OKNE,  
7 - OCHRANNÉ OPLECHOVANIE PĽTÝ KOMÍNOVÉHO NEREZOVÉHO TElesa,  
8 - OSVETLENIE NA FASÁDE,  
9 - KAMEROVÝ SYSTÉM,  
10 - 2 X VETRAČNÝ OTVOR SO SKLADU V SUTERÉNE, OSADIŤ PROTIDAŽDOVÚ A PROTHMYZOVÚ MREŽKU,  
11 - VETRAČNÝ OTVOR VO FASÁDE Z WC,  
12 - 2 X SUTERÉNNÉ OKNO S VETRANÍM - PRESTOR KOTOLNE,  
13 - 9 X BEZPEČNOSTNÉ MREŽE NA SUTERÉNNÝCH OKNÁCH,  
14 - NOVÝ NEREZOVÝ DVOJPLÁŠŤOVÝ KOMÍN VONKAŠÍ, NAD ATIKU STRECHY MIN. 1,0 M MIEŠTO UMISTENIA ZACHOVANÉ, V SPODNEJ ČASTI OCHRANNÉ OPLECHOVANIE PŮV.  
15 - PŮVODNÉ OTVORY NA FASÁDE POD ATIKOU, PRAVDEPODOBNE ODVETRANIE STRECHY, OSADIŤ MREŽKY S PROTIDAŽDOVOU ZÁLÚOZ A SÍTKOU.

- PRESUNÚT NA NOVÚ FASÁDU PO ZATEPLENÍ AJ INFORMAČNÉ TABULE - OZNAČENIE BUDOVY, NA FASÁDE JE VEDENÁ AJ KABELÁŽ AKO NAPR. KAMEROVÝ SYSTÉM, ZABEZP. SYSTÉM A POD, TÚTO KABELÁŽ UMÍSTNIŤ POD ZATEPLENIE, PRÍPADNE PODĽA POSŮDENIA ELEKTRIKÁRA,
- SILIKÓNOVÁ OMÍETKA FASÁDNA, NAPR. BASF PCI MULTPUTZ ZS 2, ZATERANÁ ŠTRUKTÚRA, SILIKÓNOVÁ TENKOVRSŤOVÁ OMÍETKA,

- KLAMPIARSKÉ VÝROBKÝ, OPLECHOVANIE - ELOXOVANÝ HĽINÍK, FARBA TEHLOVÁ,
- KLAMPIARSKÉ VÝROBKÝ - OKENNÉ PARAPETY - BIELE,
- ZÁMOČNÍČKÉ VÝROBKÝ - ZÁBRADLIA NA VONK. SCHODISKÁCH - NÁTER SYNTETIKA TEHLOVÁ,

- UPOZORNENIE - Z POŽIARNEHO HĽADISKA FASÁDNÚ SOKLOVÚ TEPELNÚ IZOLÁCIU Z EPS POUŽÍŤ DO MAX. VÝŠKY 600 MM NAD TERÉN.

±0,000 = ÚROVEŇ PŮVODNEJ PODLAHY 1.NP

VYPRACOVAL: ING. MICHAELA ŠKRABKOVÁ		Ing. Michaela Škrabková autorizovaný stavebný inžinier tel. 0903 165 555 mskrabkova@gmail.com	
ZODPOV.PROJ.DIEĽU: MhM,s.r.o.- ING. MICHAELA ŠKRABKOVÁ		mhm	
OBJEDNÁVATEĽ: OBEC SVEREPEC, OBECNÝ ÚRAD 215, 017 01 POVAŽSKÁ BYSTRICA			
AKCIA: SVEREPEC - ZÁKLADNÁ ŠKOLA S MATERSKOU ŠKOLOU ZNIŽENIE ENERGETICKEJ NÁROČNOSTI BUDOVY KN-C 654/11, k.ú. SVEREPEC, č. súp. 240		DÁTUM: 06/2021	C. KOPE
OBSAH VÝKRESU: POHĽADY - NAVRHOVANÝ STAV		STUPEŇ PD: PS - stav. pov.	
DIEL PD: ARCHITEKTONICKO- STAVEBNÉ RIEŠENIE		POČET A4: 08	MERKA: 1:100
		C.VÝKRESU: 14	

Obsah a forma tohto výkresu je majetkom projektanta. Kopírovanie a použitie iné ako zmluvne dohodnuté je zakázané.