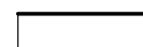




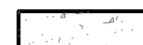
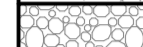



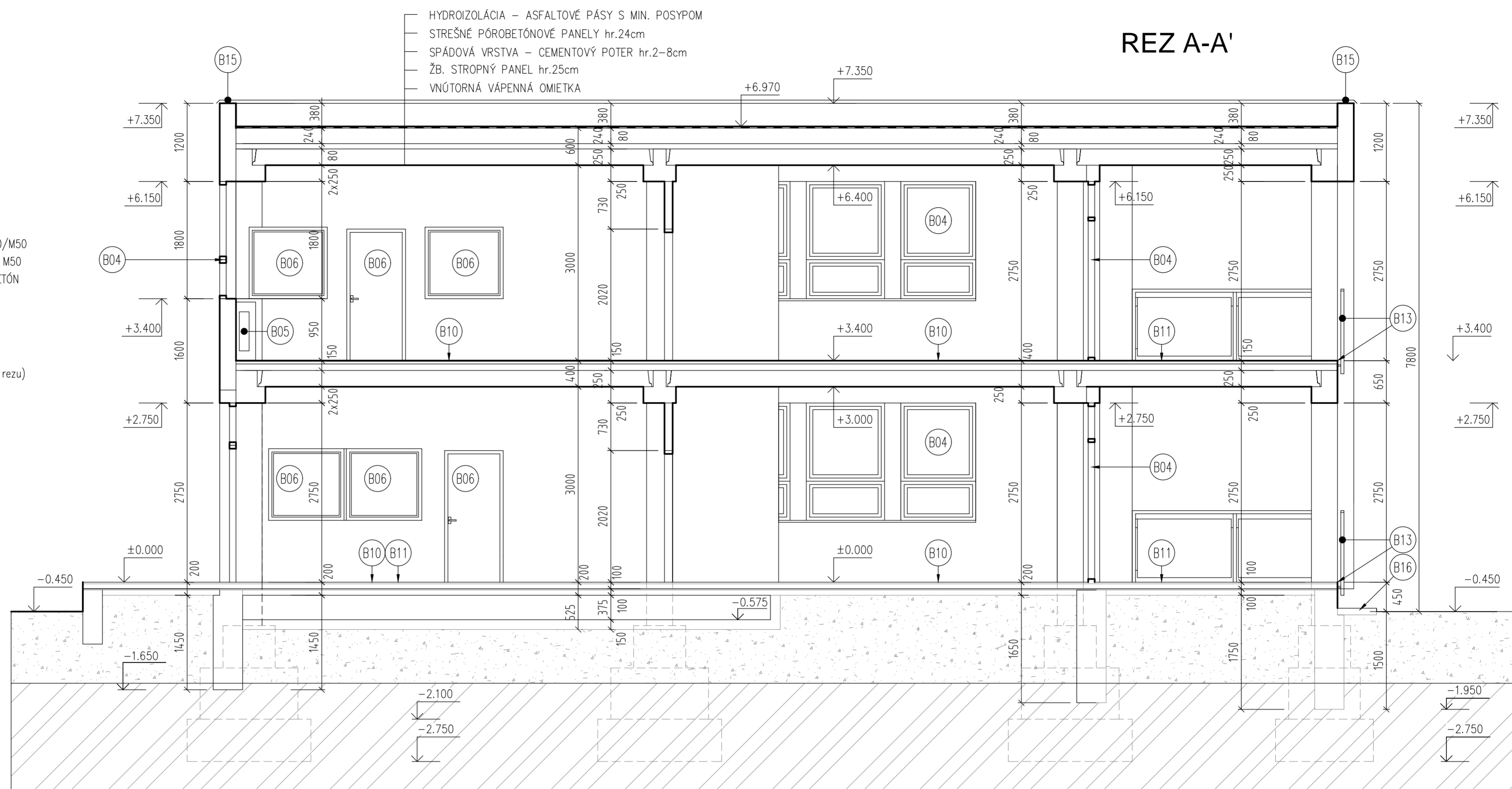


LEGENDA :

NOSNÝ SYSTÉM MS 66

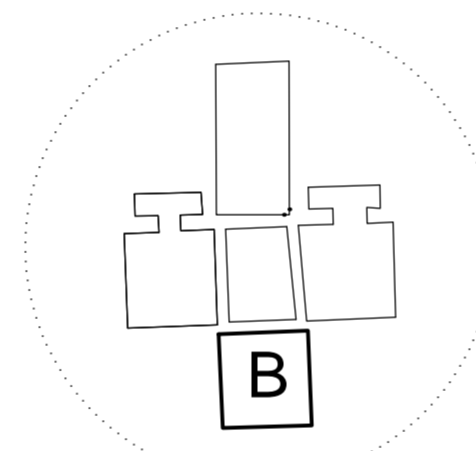
-  JESTVUJÚCE MURIVO
-  OBVODOVÉ MURIVO – VEĽKOROZMEROVÉ PANEĽY PÓROBETÓNOVÉ hr.25cm
-  PRIEČKY hr.125 mm – TEHLA CDM 100/M50
-  PRIEČKY hr.100 mm – DIEROVÉ TEHLY M50
-  STĽPY, STROPY, PRIEVĽAKY – ŽELEZOBETÓN

-  NÁSP
-  ŠTRKOVÉ LOŽKO
-  POVODNÁ ZEMINA
-  VYBÚRANÉ KONŠTRUKCIE (pod rovinou rezu)
-  VYBÚRANÉ KONŠTRUKCIE



POZNÁMKY :

- v.k.o. – výška keramického obkladu
- v.d.o. – výška dreveného obkladu
- v.o.n. – výška alejového náteru
- BÚRACIE PRÁCE KOORDINOVÁŤ S VÝKRESMI NOVÝCH STAVOV, PRÍPADNÉ NEZROVNALOSTI KONZULTOVAŤ S PROJEKTANTOM STAVEBNEJ ČASŤI
- PRI BÚRACÍCH PRÁČACH JE NUTNÉ PRÍSNE DODRŽIAVAŤ TECHNOLOGICKÚ DISCIPLÍNU A BEZPEČNOSTNÉ PRAVIDLÁ.
- KONŠTRUKCIE VO VNÚTRI OBJEKTU BÚRAŤ MALÝMI BÚRACÍMI MECHANIZMAMI, ZVISLE KONŠTRUKCIE BÚRAŤ PO SEGMENTOCH, NIE CEĽE PRIEČKY NARAZ
- POZOR NA VEDENIA INŽINIERSKÝCH SIETÍ ! – HLAVNE EL. RÓZVODY PRED BÚRACÍMI PRÁČAMI ODPOJIŤ Z ROZVÁDZAČA
- VYBÚRANÝ MATERIÁL KONTINUÁLNE ODVÁŽAŤ – NEZÁŤAŽOVAŤ STROPY !
- POČAS BÚRACÍCH PRÁČ REALIZOVAŤ PREDĽŽENIE KONZOL POŽIARNEHO REBRIKA A BLESKOZVODU



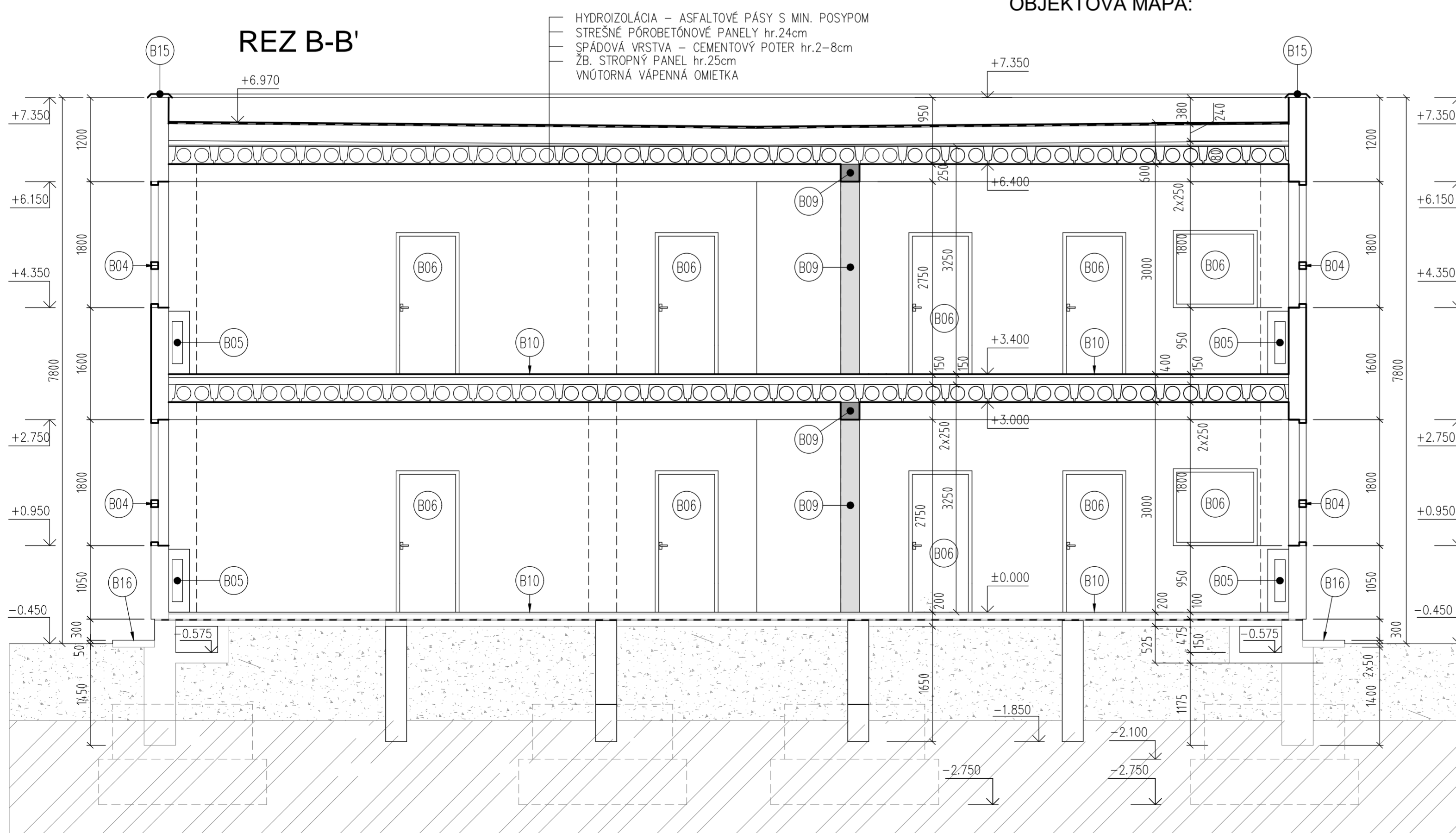
OBJEKTOVÁ MAPA:

POPIS BÚRACÍCH PRÁČ:

POL.	POPIS	MATERIÁL	POZNÁMKA
B04	ODSTRÁNENIE VÝPLNÍ OKENNÝCH A DVERNÝCH OTVOROV A ZASKLENENÝCH STIEN, VRÁTANE VONKÁJŠIEHO OPLECHOVANIA PARAPETU A VNÚTORNEHO PARAPETU AK SA TAM NACHÁDZA	ZDVOJENÉ OKNÁ A ZASKLENIE STIEN – DREVENÝ RÁM – DREVENÉ DVERE DREVENÉ DVERE POZINKOVANÝ PLECH PARAPETOV	ROZMERY A POČET PODĽA VÝKRESU
B05	DEMONTÁŽ VYKUROVACÍCH TELIES ZA ÚČELOM OPIESKOVANIA A REALIZÁCIE NOVÝCH OCHRANNÝCH NÁTEROV VRÁTANE DEMONTÁŽE KAPOTÁŽE	LIATINOVÉ REBROVANÉ RADIÁTORY KAPOTÁŽ Z DREVOTRIESKOVÝCH DOSÁK	ROZMERY A POČET PODĽA VÝKRESU
B06	DEMONTÁŽ VNÚTORNÝCH VÝPLNÍ OTVOROV ZA ÚČELOM OBNOVY OPOOTREBOVANÝCH A OLUPUJÚCICH SA NÁTEROV	JEDNODUCHÉ OKNÁ – DREVENÝ RÁM DREVENÉ A VOŠŤINOVÉ DVERE	ROZMERY A POČET PODĽA VÝKRESU
B09	DEMONTÁŽ POSÚBNEHO SKLADACIEHO PARAVANU	OCECOVÁ KOČANICA, RÁM A HORNÁ KAPOTÁŽ Z DREVOTRIESKY, PARAVÁN – DREVENÁ VÝPLŇ + KOŽ. OPLÁŠTENIE	ROZMERY PODĽA VÝKRESU
B10	ODSTRÁNENIE NÁŠČAPNEJ VRSTVY PODĽÁH	PVC KRYTINA	
B11	ODSTRÁNENIE NÁŠČAPNEJ VRSTVY PODĽÁH	KERAMICKÁ DLAŽBA	
B13	DEMONTÁŽ OPLECHOVANIA, A DEMONTÁŽ ZABRADLÍ TERÁS ZA ÚČELOM ÚPRAVY PRED REALIZÁCIOU ZATEPLOVACIEHO SYSTÉMU	PLECH, OCETOVÉ ZABRADLIE + VÝPLŇ SKLENENÁ S OCECOVOU VLOŽKOU	MNOŽSTVO PODĽA VÝKRESU
B15	ODSTRÁNENIE OPLECHOVANIA ÁTKY	POZINKOVANÝ PLECH	MNOŽSTVO PODĽA VÝKRESU
B16	ODSTRÁNENIE NEFUNKČNÉHO OKAPOVÉHO CHODNÍKA	PROSTÝ BETÓN	ŠÍRKA cca 600 mm PO OBVODE

±0.000 = 159,55 m.n.m

REZ B-B'



REALIZAČNÝ PROJEKT

ENERGYLINE, s.r.o.

Ku Bratiske 1, 934 01 Levice, mobil 0907 683 586

názov stavby: **Dopracovanie PD stavby "Modernizácia a rekonštrukcia materskej školy" na ul. Okružná č. 23 v Leviciach**

investor: Mesto Levice, Mestský úrad Levice, Námestie hrdinov 1, 934 01 Levice parcela č.: 470/1

generálny projektant : ENERGYLINE, s.r.o.
 ING. RASTISLAV ILDŽA
 spracovateľ projektovej časti: ING. RASTISLAV ILDŽA
 Tichá 3, 934 01 Levice
 zodpovedný projektant: ING. RASTISLAV ILDŽA

dátum: 12 / 2018
 stupeň: RP
 formát: 6 X A4
 mierka: 1 : 50
 vypracoval: ING. RASTISLAV ILDŽA

objekt : **PAVLÓN B**
 časť : **ARCHITEKTONICKO STAVEBNÉ RIŠENIE**
 obsah :

REZ A-A', B-B'
jestvujúci stav
+ búracie práce

číslo výkresu: **04**
 sada:
 pečiatka:

rozмеры в проекте je nutné при реализации приспособить реальным мерам и условиям на стройке