

PROJEKTOVÁ DOKUMENTÁCIA

ZMENA č.1

Stavba : VÝSTAVBA CHODNÍKA PRI CESTE 3619 V INTRAVILÁNE
OBCE ČIČAVA

Objekt : SO 01 CHODNÍK 1.etapa

Miesto stavby : ČIČAVA

Investor : OBEC ČIČAVA

Dátum : jún 2022

Projektant : Ing. Dana BETÁKOVÁ

ZOZNAM PRÍLOH:

Č. Prílohy	Názov prílohy	Počet A4
1.	TECHNICKÁ SPRÁVA	4
2.	ROZPOČET/VÝKAZ VÝMER	6/4
3.	SITUÁCIA BÚRACÍCH PRÁC	4
4.	SITUÁCIA	4
5.	POZDĹŽNY REZ	3
6.	VZOROVÝ PRIEČNY REZ	1
7.	CHARAKT.PRIEČNE REZY – km 0,000 – 0,325	2
8.	CHARAKT.PRIEČNE REZY – km 0,350 – 0,400	1

TECHNICKÁ SPRÁVA

Stavba : **VÝSTAVBA CHODNÍKA PRI CESTE 3619 V INTRAVILÁNE
OBCE ČIČAVA**

Časť : **STAVEBNÁ**

Objekt : **CHODNÍK 1.etapa**

Č. objektu : **SO 01**

Miesto stavby : **ČIČAVA**

Investor : **OBEC ČIČAVA**

Zodp.proj. : **Ing. Dana BETÁKOVÁ**

1. PODKLADY

Podkladom pre vypracovanie projektovej dokumentácie bolo:

- objednávka obce Čičava,
- polohopis a výškopis poskytnutý starostom obce v digitálnej forme,
- obhliadka riešeného územia.

2. VŠEOBECNÁ ČASŤ

Projektová dokumentácia rieši výstavbu chodníka popri ľavej strane cesty III. triedy č.3619 v smere staničenia (od mesta Vranov nad Topľou). Chodník má šírku 1,5m a dĺžku 404,60m. Chodník lemuje okraj cesty 3619 a bude s krytom zo zámkovej dlažby. Nenapája sa priamo na okraj cesty III.triedy, ale zmena spočíva v posunutí chodníka o 900mm od okraja cesty (priestor pre budúcu výstavbu kanalizácie).

Chodník bude zo strany od cesty ohraničený cestným obrubníkom so zošíkmením osadeným v lôžku z betónu s prevýšením 120mm nad okrajom asfaltu. V miestach vjazdov k rodinným domom bude cestný obrubník osadený 20mm nad okrajom vozovky. V miestach vjazdov k rodinným domom sa chodník rozšíri ku vstupným bránam. Zo strany od zelene a na vjazdoch pri bránach budú osadené parkové obrubníky osadené bez prevýšenia. Odvodnenie chodníka bude do obrubníkových vpustí (UV1 až UV7) ústiacich cez potrubie DN 200mm (pod chodníkom) do navrhovanej kanalizácie z rúr PVC DN 500 s kanalizačnými šachtami KŠ1 – KŠ3.

3. BÚRACIE PRÁCE

Búracie práce pozostávajú z odstránenia spevnenia pred vjazdami k rodinným domom a odstránenia železobetónových rúr priepustov DN 400.

Odstránenie plochy s krytom z dlažby	72,50 m ²
Odstránenie plochy s krytom z betónu	14,30 m ²
Odstránenie plochy z asfaltobetónu	57,80 m ²
Búranie ŽB rúr DN 400	133,80 m
Odstránenie plochy z asfaltobetónu hr.50-100mm	60,70 m ²
Rezanie okraja asfaltu	404,90m.

4. NAKLADANIE S ODPADMI

Nakladanie s odpadmi sa musí riadiť platnou legislatívou na úseku odpadového hospodárstva, ktorá požaduje predchádzať vzniku odpadov a obmedzovať ich množstvo ako aj odpady zhodnocovať recykláciou, opätovným využitím. Počas výstavby je nutné zabezpečiť kontrolu dodržiavania prepravných trás na dovoz materiálu a cesty udržiavať v čistote. Dodávateľ musí ukladať odpad – nádoby z olejov a ropných látok len vo vodotesných kontajneroch, ktoré si na tento účel povinne zabezpečí zhotoviteľ stavby.

Zoznam a množstvo odpadov – katalóg odpadov vyhláška MŽP č.365/2015 Z.z.

Číslo skupiny podskupiny a druh odpadu	Názov skupiny, podskupiny a druhu odpadu	Katégoria odpadu	Množstvo t
17 03 02	Bituménové zmesi iné ako uvedené v 17 03 01	O - ostatný	21,449 t
17 01 01	Betón	O - ostatný	103,044 t
	Spolu	O - ostatný	124,493 t

Nebezpečný odpad nevznikne.

5. ZEMNÉ PRÁCE

Pred začatím výkopových prác je potrebné, aby bolo zaistené skutočné vytýčenie trasy podzemných vedení kolidujúcich s riešenou výstavbou. Prípadne, aby bol zaistený u jednotlivých správcov podzemných vedení dozor počas výkopových prác, aby sa jestvujúce inžinierske siete mohli chrániť, respektíve preložiť do nekolíznej polohy. Všetky zemné práce v blízkosti podzemných inžinierskych sietí je potrebné vykonávať ručne podľa STN 73 3050 a dodržať STN 73 6005.

Pri výkopových prácach budeme uvažovať so zatriedením zemín do triedy ťažiteľ. 3.

Zemné práce pozostávajú z odhumusovania hrúbky 200mm, z výkopov, z výkopov ryhy, zo zásyrov rýh a zo zhutnenia pláne chodníka a zo zahumusovania hrúbky 100 mm a osiatia trávny m semenom.

Kubatura výkopov	96,00 m ³
Kubatura násypov	400,00 m ³
Plocha odhumusovania	1 307,00 m ²
Kubatura humusu z odhumus.(hr.200mm)	261,40 m ³
Plocha zatrávnenia a zahum.	593,00 m ²
Kubatura humusu na zahumus.(hr.100mm)	59,30 m ³
Výkop ryhy	137,00 m ³
Zasyp ryhy zeminou	57,00 m ³
Úprava pláne	753,90 m ²

Zemina z výkopov sa použije do násypov a zemina potrebná do násypov sa dovezie z najbližšej skládky zeminy. Humus potrebný na zahumusovanie sa použije z odhumusovania a prebytočný humus sa odvezie na najbližšiu skládku.

6. TECHNICKÉ RIEŠENIE

Pred realizáciou chodníka narežeme okraj asfaltu vo vzdialenosti 150mm od okraja asfaltu. Plochu medzi cestným obrubníkom a asfaltom opravíme asfaltobetónom.

Oprava po rezaní:

Kryt z asfaltobetónu ACo11 II	hrúbka 60mm
Plocha	60,70 m ²

Po zrealizovaní zemných prác a zarezaní okrajov asfaltu sa vybudujú konštrukcie chodníka.

Konštrukcia chodníka:

Kryt zo zámkovej dlažby (farba sivá)	hrúbka 60mm
Ukladacia vrstva zo štrkodrvy fr.4-8mm	hrúbka 40mm
Podklad z kameniva drveného fr.32-63mm s výplňovým kamenivom	hrúbka 100mm
Podklad zo štrkodrvy fr.0-63mm	hrúbka 150mm
Spolu	hrúbka 350mm

Plocha	432,20 m ²
--------	-----------------------

Konštrukcia chodníka na vjazdoch k RD:

Kryt zo zámkovej dlažby (farba červená)	hrúbka 80mm
Ukladacia vrstva zo štrkodrvy fr.4-8mm	hrúbka 40mm
Podklad z kameniva drveného fr.32-63mm s výplňovým kamenivom	hrúbka 150mm
Podklad zo štrkodrvy fr.0-63mm	hrúbka 200mm
Spolu	hrúbka 470mm

Plocha	321,70 m ²
--------	-----------------------

Chodník bude lemovaný zo strany od cesty cestným obrubníkom osadeným do betónového lôžka s prevýšením 120mm nad okrajom asfaltu, na vjazdoch k RD 20mm nad okrajom vozovky. Zo strany od zelene bude lemovaný parkovými obrubníkmi osadenými do betónového lôžka bez prevýšenia.

Cestný obrubník so zošikmením (330x260 x150mm)	404,60 m
Parkový obrubník (500x200x50mm)	697 m + 94,0m na vjazdoch.

7. ŠÍRKOVÉ RIEŠENIE

Navrhovaný chodník je šírky 1,50m a má celkovú dĺžku 404,60m.

8. VÝŠKOVÉ RIEŠENIE

Výškovo sa navrhovaný chodník prispôsobuje okraju cesty III. triedy č.3619 a okolitému terénu.

9. ODVODNENIE

Odvedenie povrchových vôd z cesty 3619 je zabezpečené do obrubníkových vpustí UV1 – UV7 ústiacich prostredníctvom PVC DN 200 do navrhovanej kanalizačnej PVC rúry DN 500. Na trase kanalizácie sú navrhnuté kanalizačné šachty KŠ1 – KŠ3 ústiace cez jestvujúce priepusty na druhú stranu cesty. Kanalizačná šachta KŠ2 zachytáva aj vody z priekopy, ktorú navrhujeme v dĺžke 5,0m vydláždiť zrealizovať betónové čelo priepustu so zaústením vôd prostredníctvom PVC rúr DN 500 do šachty KŠ2. Povrchové vody na vjazdoch od rodinných domov sú zachytávané do odvodňovacích líniových žľabov Ž ústiacich prostredníctvom PVC rúr DN 200 do kanalizácie. Pri každom z rodinných domov bude pre zaústenie vôd zo striech zrealizovaná odbočka.

Betónové čelo priepustu	1 ks
Dláždenie dna a svahov priekopy tvárnicami TBM 2-50	5,0m
Obrubníková vpusť	7 ks
Kanalizačná šachta	3 ks
PVC rúra DN 200mm	17,80m
PVC rúra DN 500	314,60m
PVC rúra DN 500 korugovaná (na vjazdoch k RD)	94,00m
Odvodňovací žľab líniový DN 100	94,00m (14x5,0m + 4x6,0m)
Odbočky	18 ks

10. BOZ

Pred výstavbou objektu je potrebné vypracovať projekt dočasného dopravného značenia a odsúhlasiť ho na dopravnom inšpektoráte policajného zboru. Pri realizácii prác je nutné dodržiavať bezpečnosť práce. Všeobecné predpisy pre ochranu zdravia a bezpečnosť pri práci sú uvedené v zákonníku práce.

Bezpečnosť práce predpisuje Zákon NR SR č.124/2006 z 2.februára 2006.

V Humennom jún 2022

Ing. Dana Betáková

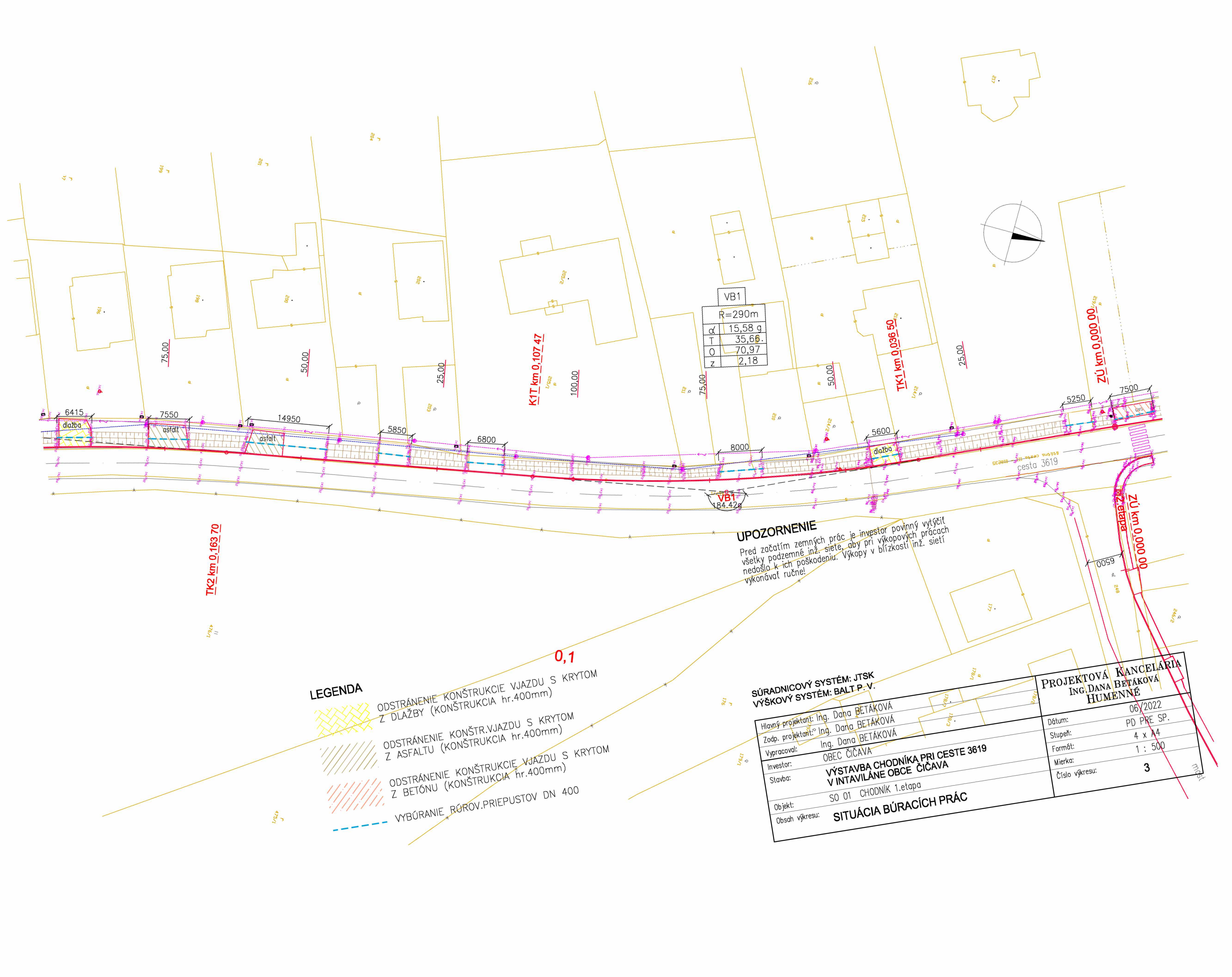


VB2	
R=	306m
α	25,47 g
T	62,04
O	122,43
z	6,23

0,2

0,3

0,4



VB1
R=290m
Q 15,58 g
T 35,66
O 70,97
Z 2,18

UPOZORNENIE
 Pred začatím zemných prác je investor povinný výtýčiť všetky podzemné inž. siete, aby pri výkopových prácach nedošlo k ich poškodeniu. Výkopy v blízkosti inž. sietí vykonávať ručne!

LEGENDA

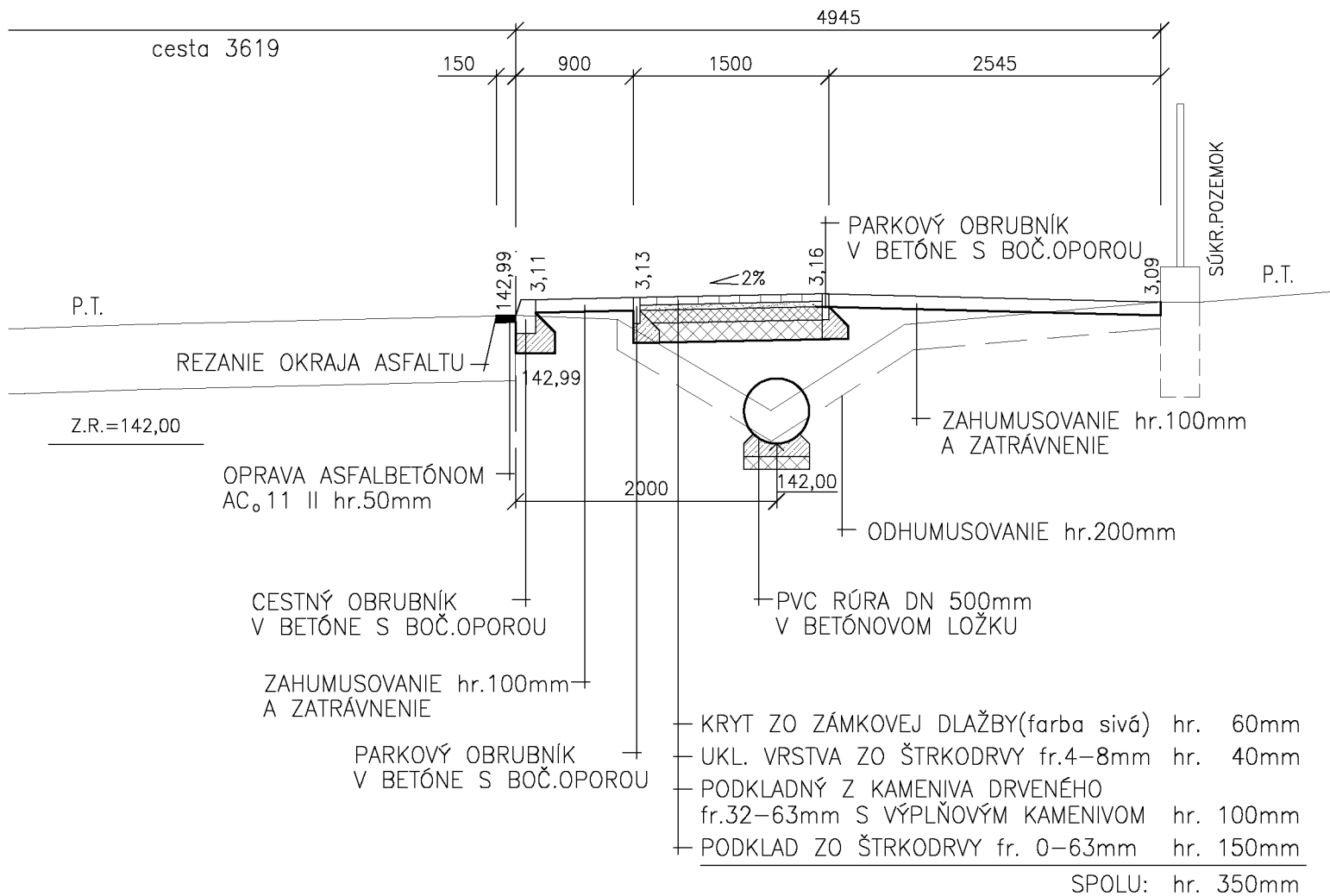
- ODSTRÁNENIE KONŠTRUKCIE VJAZDU S KRYTOM Z DLAŽBY (KONŠTRUKCIA hr.400mm)
- ODSTRÁNENIE KONŠTR.VJAZDU S KRYTOM Z ASFALTU (KONŠTRUKCIA hr.400mm)
- ODSTRÁNENIE KONŠTRUKCIE VJAZDU S KRYTOM Z BETÓNU (KONŠTRUKCIA hr.400mm)
- VYBÚRANIE RÚROV.PRIEPUSTOV DN 400

SÚRADNICOVÝ SYSTÉM: JTSK
 VÝŠKOVÝ SYSTÉM: BALT P. V.

Hlavný projektant:	Ing. Dana BETÁKOVÁ
Zodp. projektant:	Ing. Dana BETÁKOVÁ
Vypracoval:	Ing. Dana BETÁKOVÁ
Investor:	OBEC ČIČAVA
Stavba:	VÝSTAVBA CHODNÍKA PRI CESTE 3619 V INTAVILÁNE OBCE ČIČAVA
Objekt:	SO 01 CHODNÍK 1.etapa
Obsah výkresu:	SITUÁCIA BÚRACÍCH PRÁČ

PROJEKTOVÁ KANCELÁRIA ING. DANA BETÁKOVÁ HUMENNÉ	
Dátum:	06/2022
Stupeň:	PD PRE SP.
Formát:	4 x A4
Mierka:	1 : 500
Číslo výkresu:	3

rez km 0,200 00

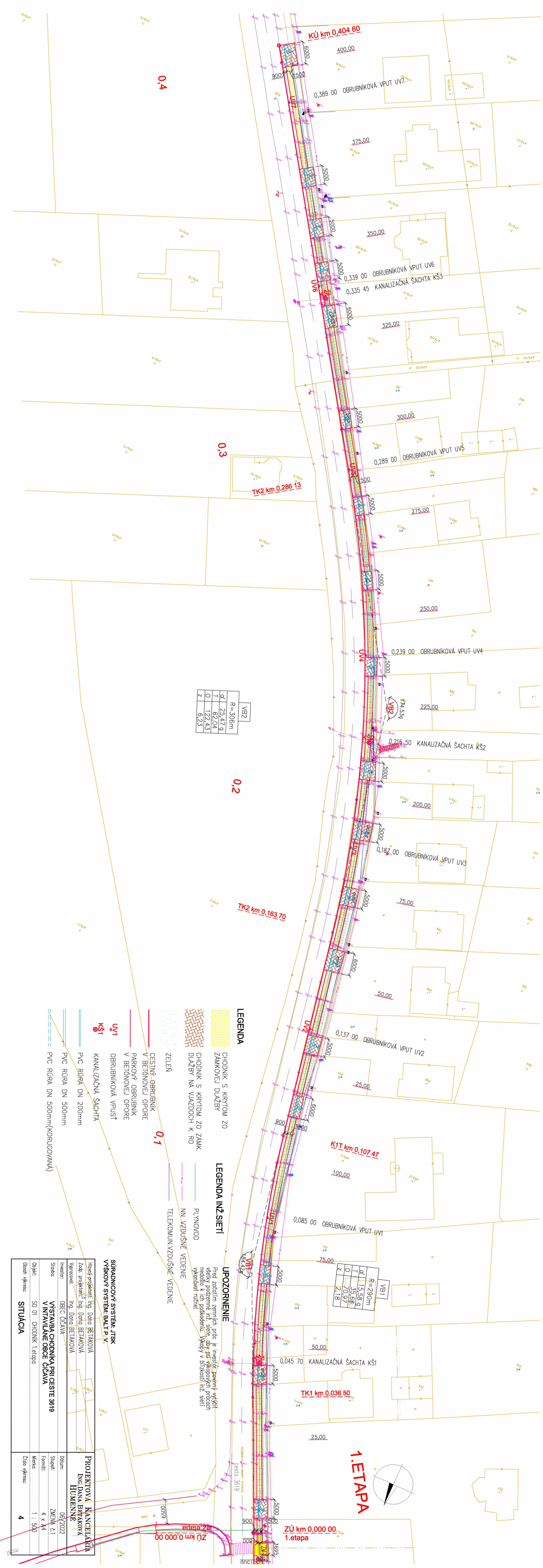


KONŠTRUKCIA VJAZDU:

— KRYT ZO ZÁMKOVEJ DLAŽBY (farba červená)	hr. 80mm
— UKL. VRSTVA ZO ŠTRKODRVY fr.4-8mm	hr. 40mm
— PODKLADNÝ Z KAMENIVA DRVENÉHO fr.32-63mm S VÝPLŇOVÝM KAMENIVOM	hr. 150mm
— PODKLAD ZO ŠTRKODRVY fr.0-63mm	hr. 200mm
SPOLU: hr. 470mm	

SÚRADNICOVÝ SYSTÉM JTSK
VÝŠKOVÝ SYSTÉM B.p.v.

Hlavný projektant: Ing. Dana BETÁKOVÁ	PROJEKTOVÁ KANCELÁRIA ING.DANA BETÁKOVÁ HUMENNÉ
Zodp. projektant: Ing. Dana BETÁKOVÁ	
Vypracoval: Ing. Dana BETÁKOVÁ	
Investor: OBEC ČIČAVA	Dátum: 06/2022
Stavba: VÝSTAVBA CHODNÍKA PRI CESTE 3619 V INTRAVILÁNE OBCE ČIČAVA	Stupeň: ZMENA č.1
Objekt: SO 01 CHODNÍK 1.etapa	Formát: 1 x A4
Obsah výkresu: VZOROVÝ PRIEČNY REZ	Mierka: 1 : 50
	Číslo výkresu: 6



VB2
R=306mm
Q=25,47 g
Z=1,22,43
W=6,23

VB1
R=290mm
Q=15,59 g
Z=7,097
W=2,18

0,2

0,3

0,4

0,1

1. ETAPA

LEGENDA

- CHODNÍK S KRYTOM ZO ZNAKOVÉJ DLAŽDBY
- CHODNÍK S KRYTOM ZO ZNAK. DLAŽDBY NA VLAZDOCH K RD.
- ZELEŇ
- CESTNÝ OBRUBNÍK V BETÓNOVEJ OPĽRE
- PARKOVÝ OBRUBNÍK V BETÓNOVEJ OPĽRE
- OBRUBNÍKOVÁ VPUSŤ
- KANALIZAČNÁ ŠAHTA
- PVC RÔRA DN 200mm
- PVC RÔRA DN 300mm
- PVC RÔRA DN 500mm (KORUČOVANÁ)

LEGENDA INŽIETI

- PLYNOVOD
- NI VZDUŠNÉ VEDENIE
- TELEKOMUN. VZDUŠNÉ VEDENIE

UPOZORNENIE

Pred zhotovením zariadenia, ktoré je inštalované povrchovo, vykonať kontrolu, či je inštalované správne, aby sa pred zhotovením predišlo k porušeniu systému. Práca v blízkosti diaľ. sŕ.!

STRUKČNÝ SYSTÉM, RISK

Výstavba: Obec Čičmava
 Územný plán: Územný plán obce Čičmava
 Projekt: VÝSTAVBA CHODNÍKA PRI CESTE 3819
 Objekt: SO 01 CHODNÍK 1.etapa

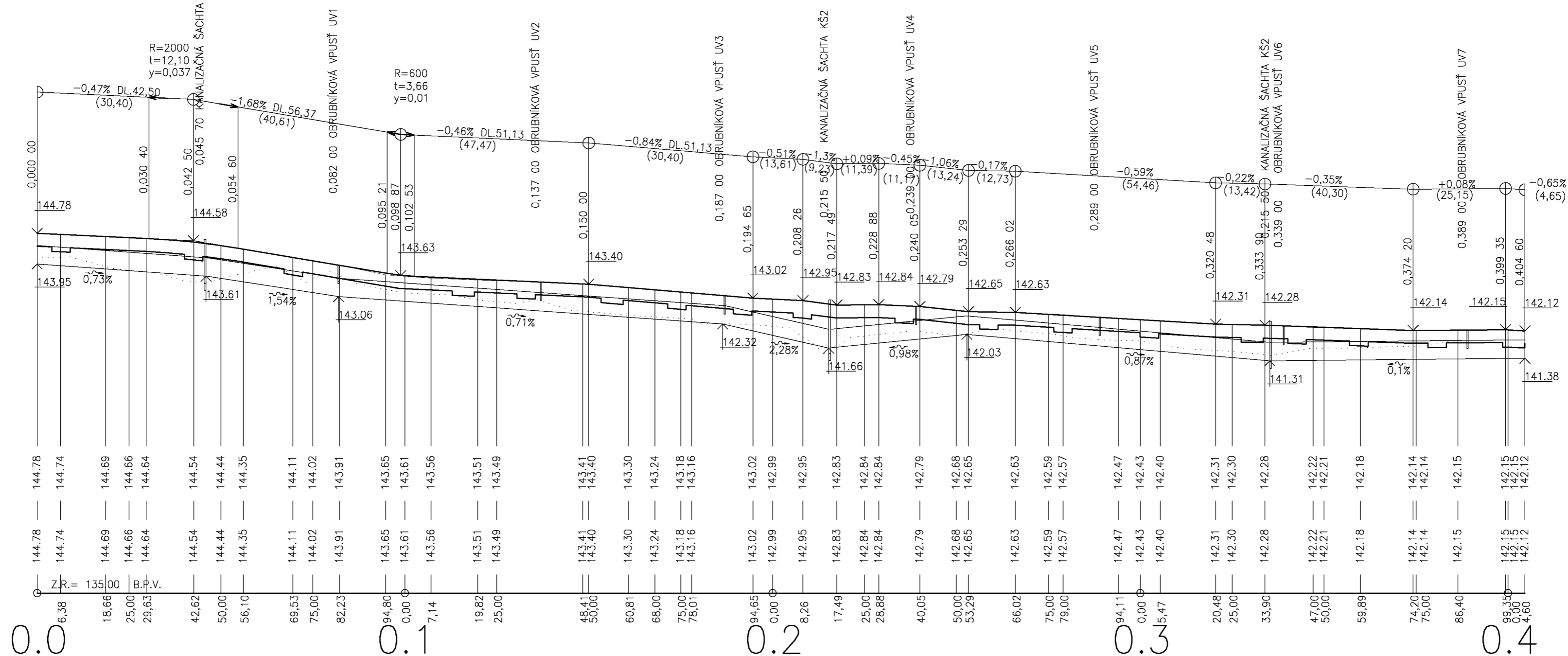
SITUÁCIA

Projektant: Ing. Danka Betáková	Projektant: Ing. Danka Betáková
Výkonca: Ing. Danka Betáková	Výkonca: Ing. Danka Betáková
Stav: VÝSTAVBA CHODNÍKA PRI CESTE 3819	Stav: VÝSTAVBA CHODNÍKA PRI CESTE 3819
Objekt: SO 01 CHODNÍK 1. etapa	Objekt: SO 01 CHODNÍK 1. etapa
Číslo výkresu: 4	Číslo výkresu: 4

DRUH POZEMKOV
UZEM.EVIDENČ. JEDNOTKA
OKRES: VRANOV NAD TOPLOU
KRAJ: PREŠOVSKÝ

ZELEŇ
ČIČAVA

SKLONOVÉ POMERY



KÓTY NIVELETY

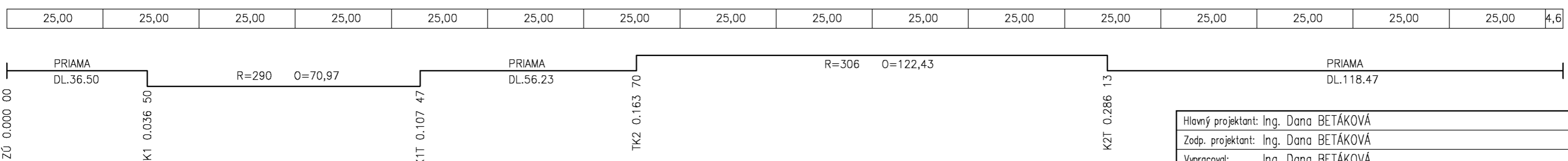
KÓTY TERENU

POROVNÁVACIA ROVINA

STANIČENIE V KM

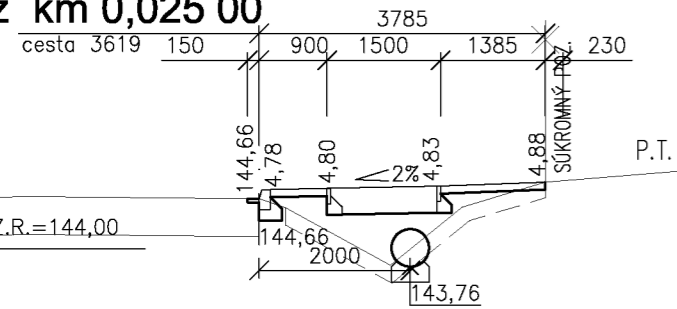
VZDIALENOSŤ PRIEČNYCH REZOV V M

SMEROVÉ POMERY

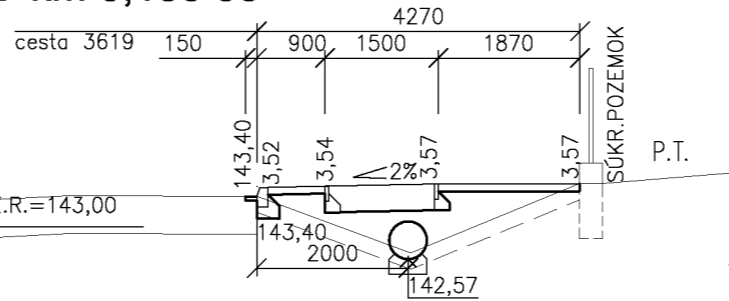


Hlavný projektant: Ing. Dana BETÁKOVÁ	PROJEKTOVÁ KANCELÁRIA ING.DANA BETÁKOVÁ HUMENNÉ
Zodp. projektant: Ing. Dana BETÁKOVÁ	
Vypracoval: Ing. Dana BETÁKOVÁ	Dátum: 06/2022
Investor: OBEC ČIČAVA	Stupeň: ZMENA č.1
Stavba: VÝSTAVBA CHODNÍKA PRI CESTE 3619 V INTRAVILÁNE OBCE ČIČAVA	Formát: 3 x A4
Objekt: SO 01 CHODNÍK 1.etapa	Mierka: 1 : 1000/100
Obsah výkresu: POZDĽŽNY REZ	Číslo výkresu: 5

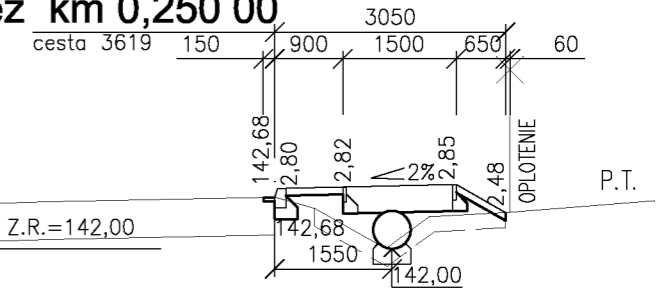
rez km 0,025 00



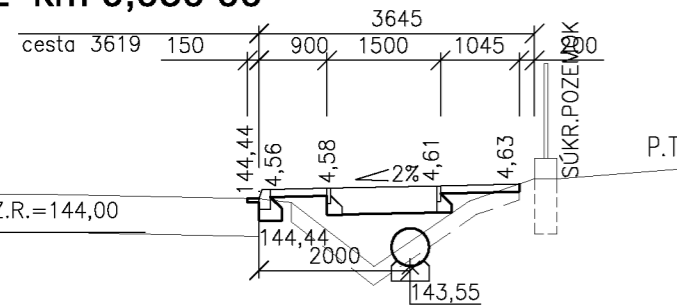
rez km 0,150 00



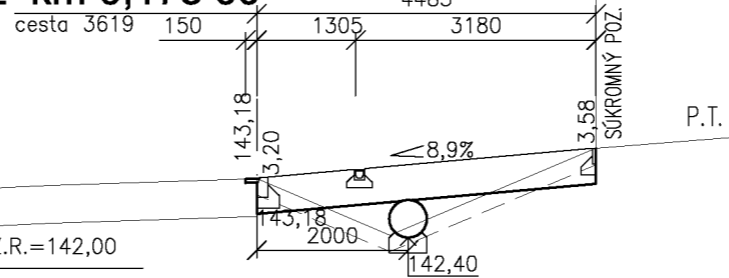
rez km 0,250 00



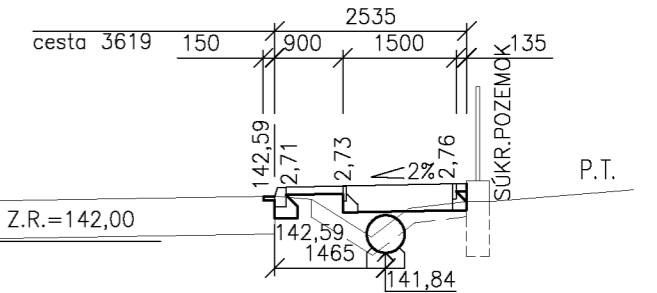
rez km 0,050 00



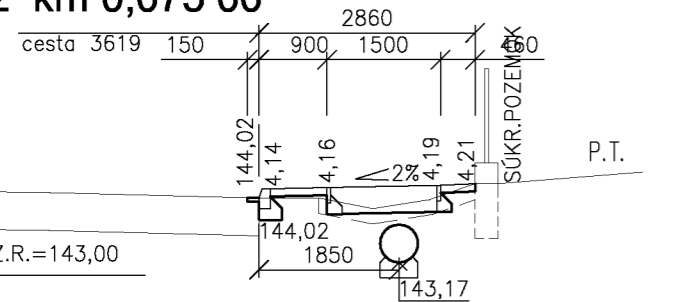
rez km 0,175 00



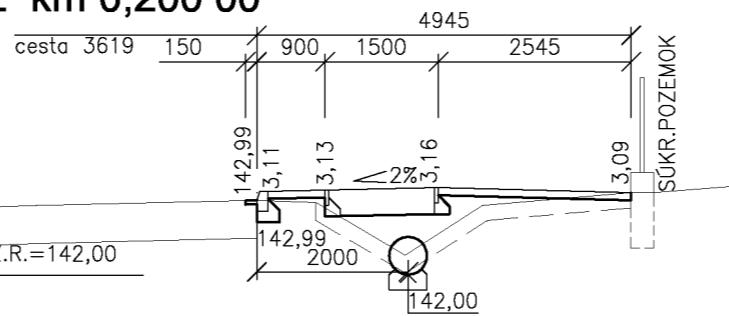
rez km 0,275 00



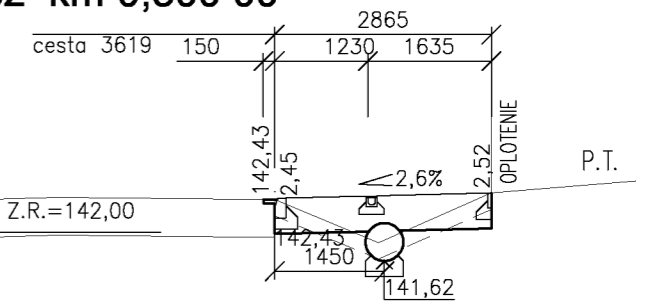
rez km 0,075 00



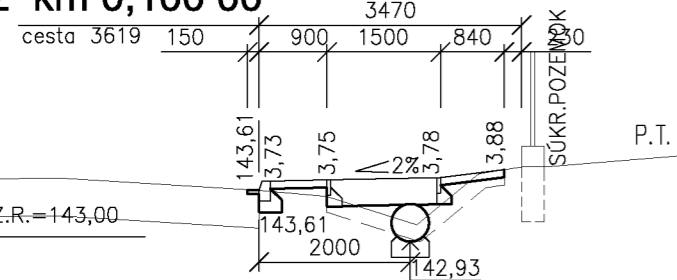
rez km 0,200 00



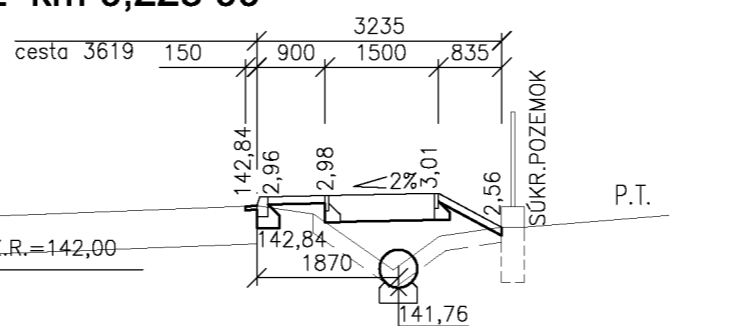
rez km 0,300 00



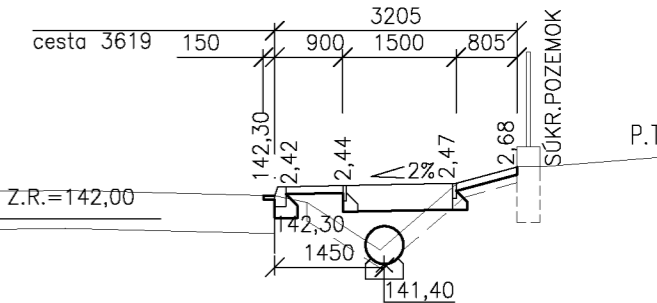
rez km 0,100 00



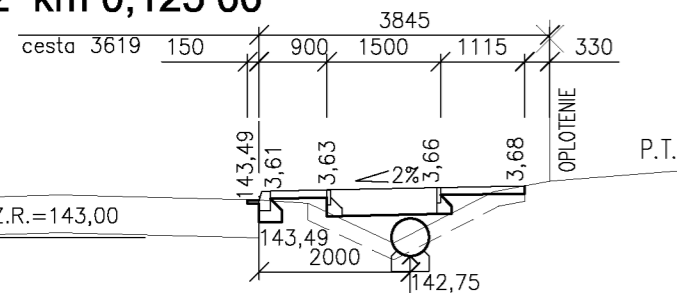
rez km 0,225 00



rez km 0,325 00



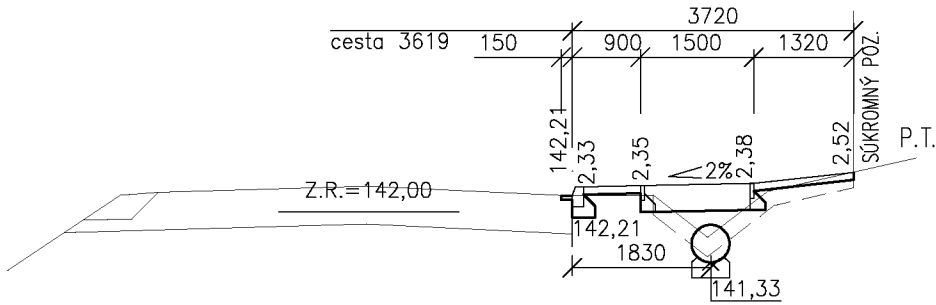
rez km 0,125 00



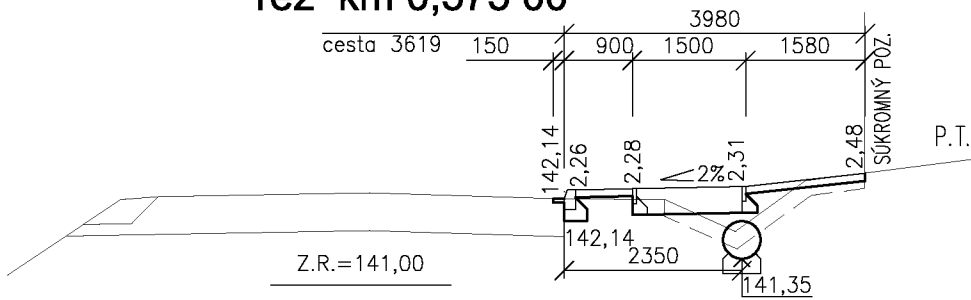
SÚRADNICOVÝ SYSTÉM JTSK
VÝŠKOVÝ SYSTÉM B.p.v.

Hlavný projektant: Ing. Dana BETÁKOVÁ	PROJEKTOVÁ KANCELÁRIA ING. DANA BETÁKOVÁ HUMENNÉ
Zodp. projektant: Ing. Dana BETÁKOVÁ	
Vypracoval: Ing. Dana BETÁKOVÁ	Dátum: 06/2022
Investor: OBEC ČIČAVA	Stupeň: ZMENA č.1
Stavba: VÝSTAVBA CHODNÍKA PRI CESTE 3619 V INTRAVILÁNE OBCE ČIČAVA	Formát: 2 x A4
Objekt: SO 01 CHODNÍK 1.etapa	Mierka: 1 : 100
Obsah výkresu: CHARAKT.PRIEČNE REZY km 0,000 - 0,325	Číslo výkresu: 7

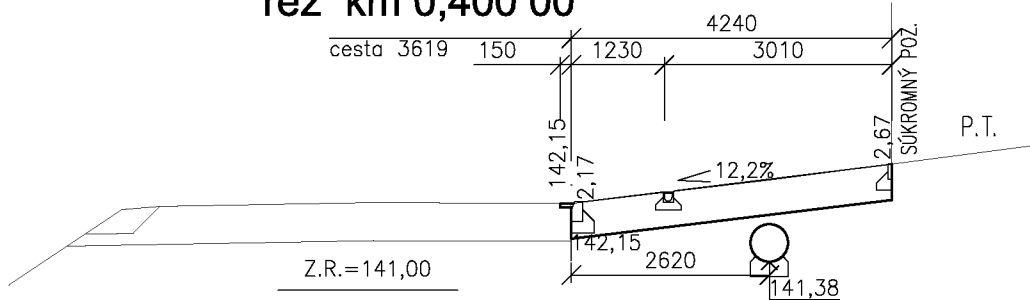
rez km 0,350 00



rez km 0,375 00



rez km 0,400 00



SÚRADNICOVÝ SYSTÉM JTSK
VÝŠKOVÝ SYSTÉM B.p.v.

Hlavný projektant: Ing. Dana BETÁKOVÁ	PROJEKTOVÁ KANCELÁRIA ING. DANA BETÁKOVÁ HUMENNÉ
Zodp. projektant: Ing. Dana BETÁKOVÁ	
Vypracoval: Ing. Dana BETÁKOVÁ	
Investor: OBEC ČIČAVA	Dátum: 06/2022
Stavba: VÝSTAVBA CHODNÍKA PRI CESTE 3619 V INTRAVILÁNE OBCE ČIČAVA	Stupeň: ZMENA č.1
Objekt: SO 01 CHODNÍK 1.etapa	Formát: 1 x A4
Obsah výkresu: CHARAKT.PRIEČNE REZY km 0,350 - 0,400	Mierka: 1 : 100
	Číslo výkresu: 8