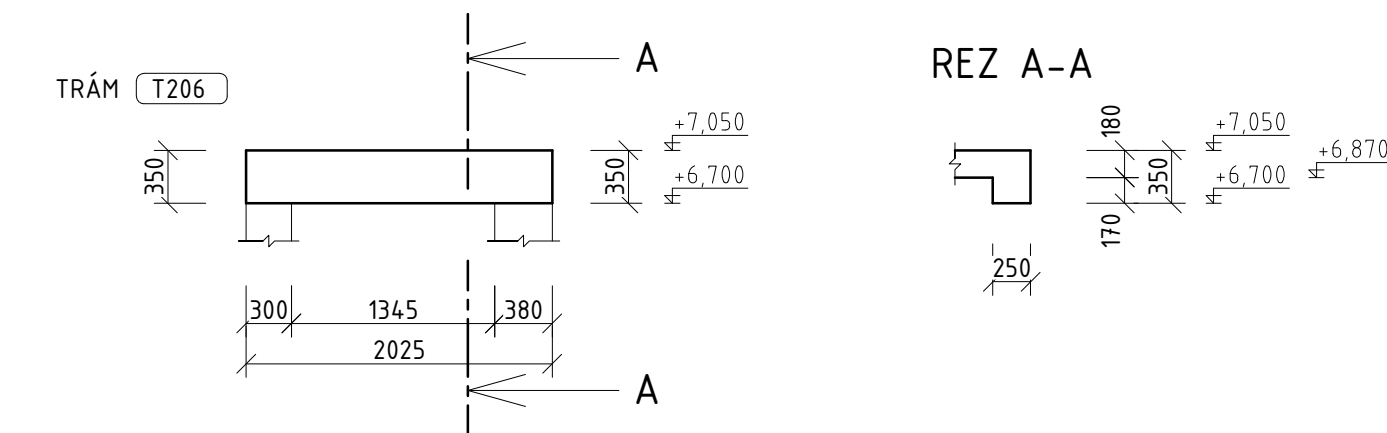
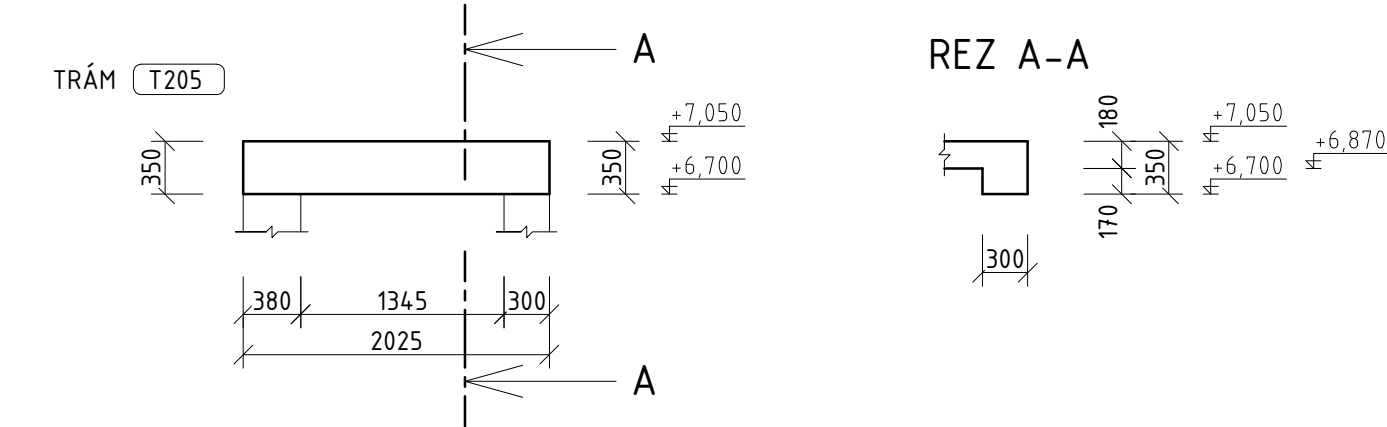
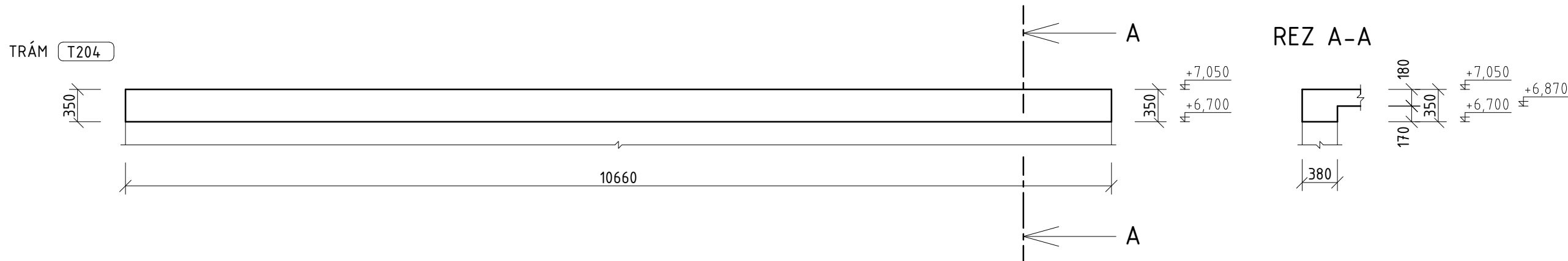
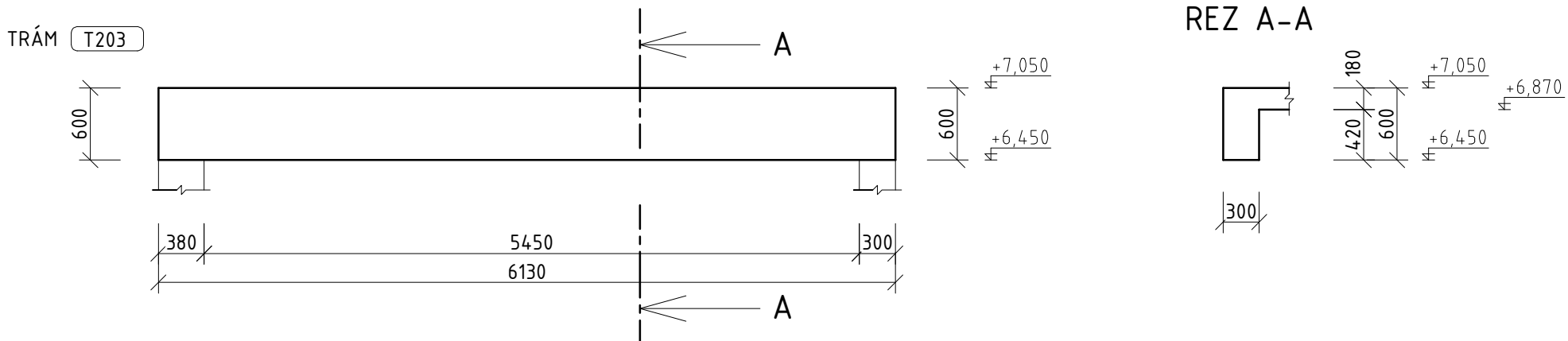
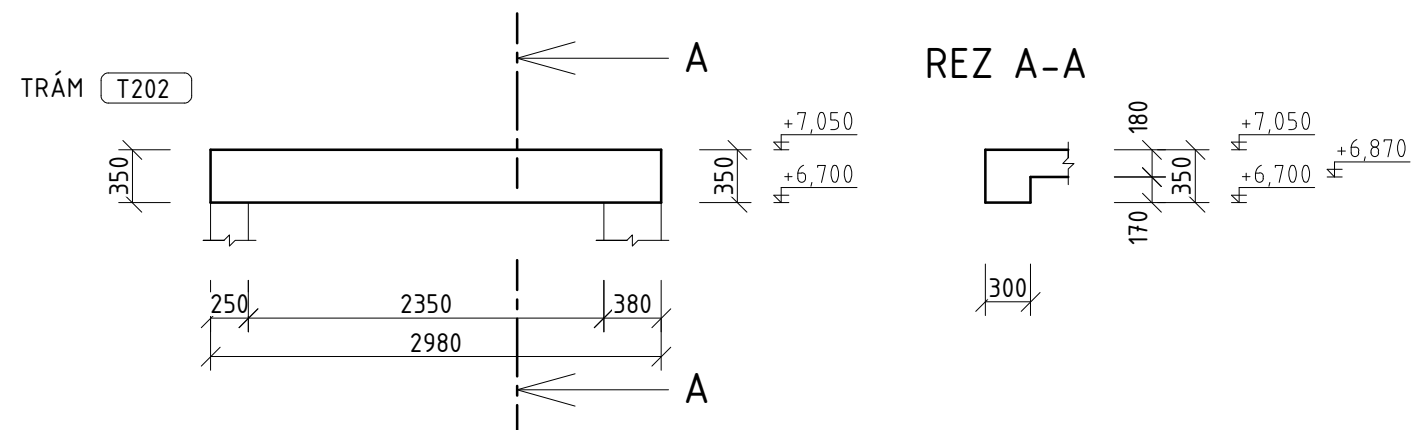
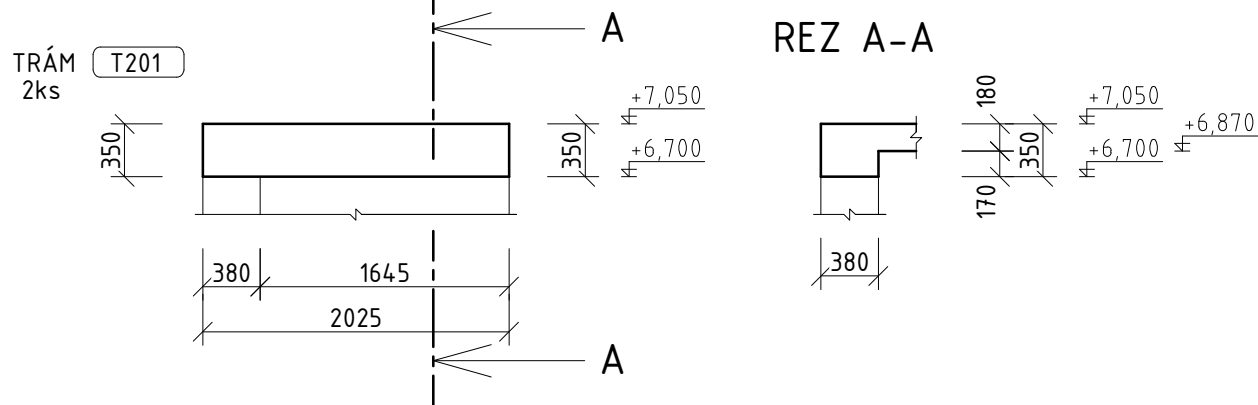
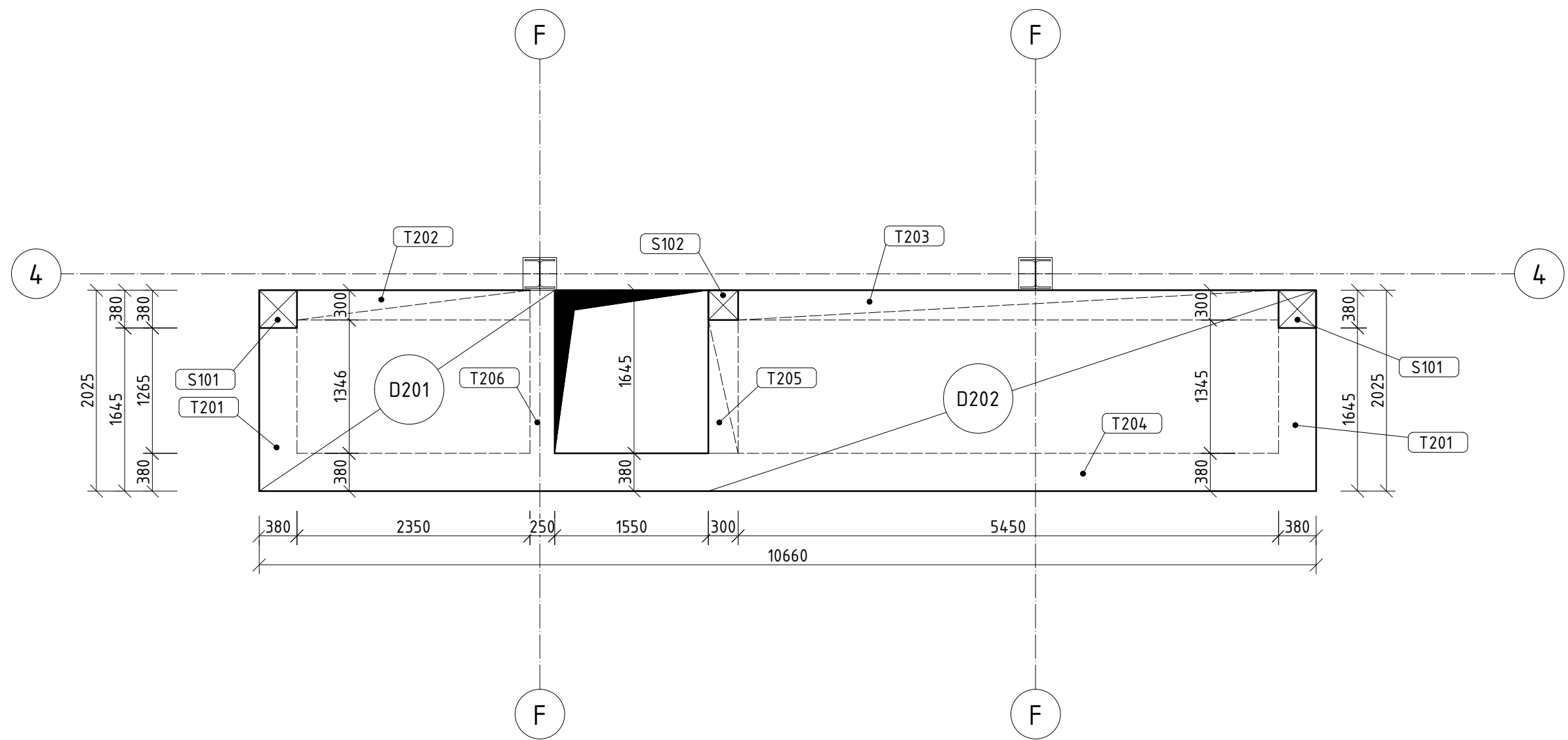
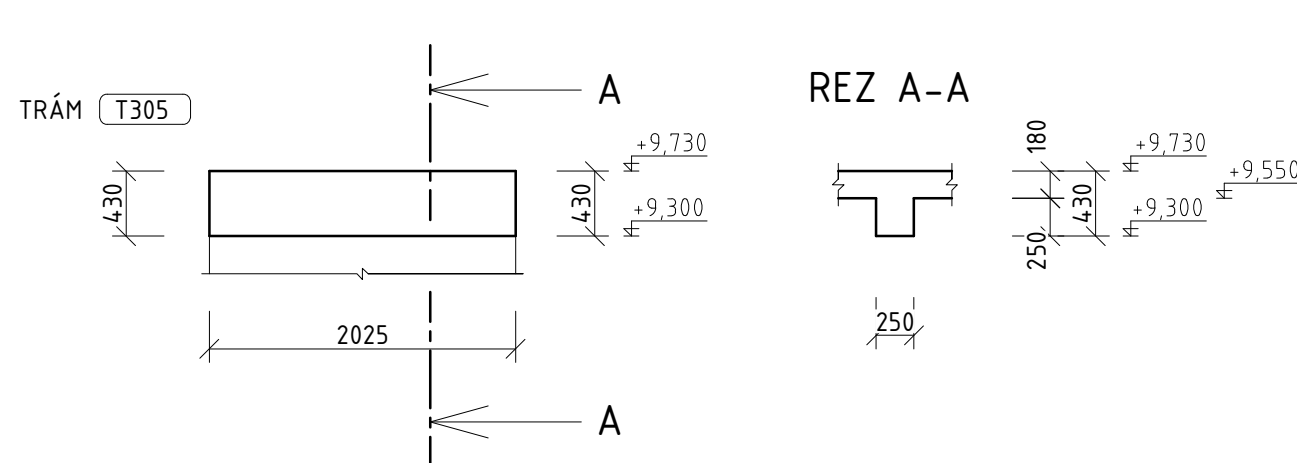
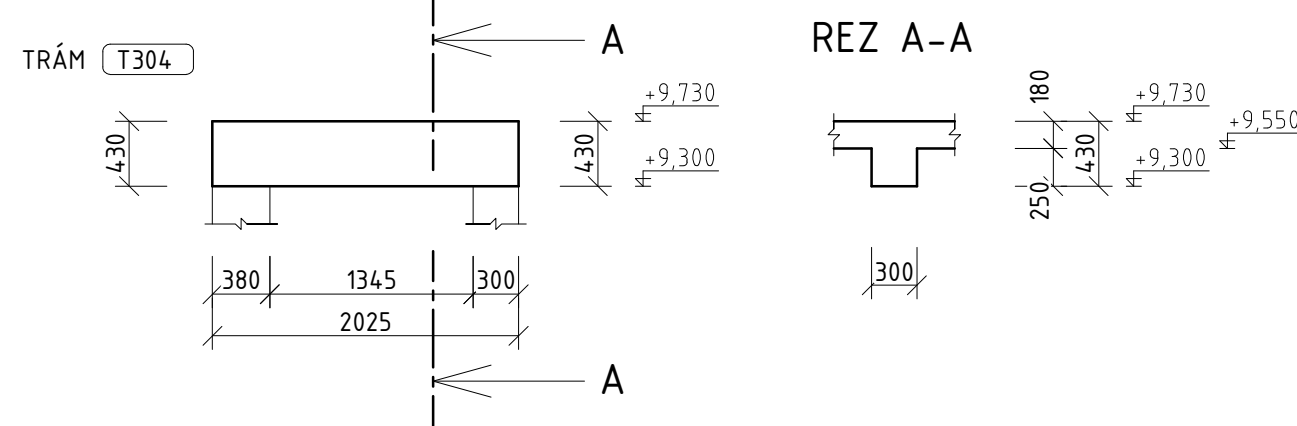
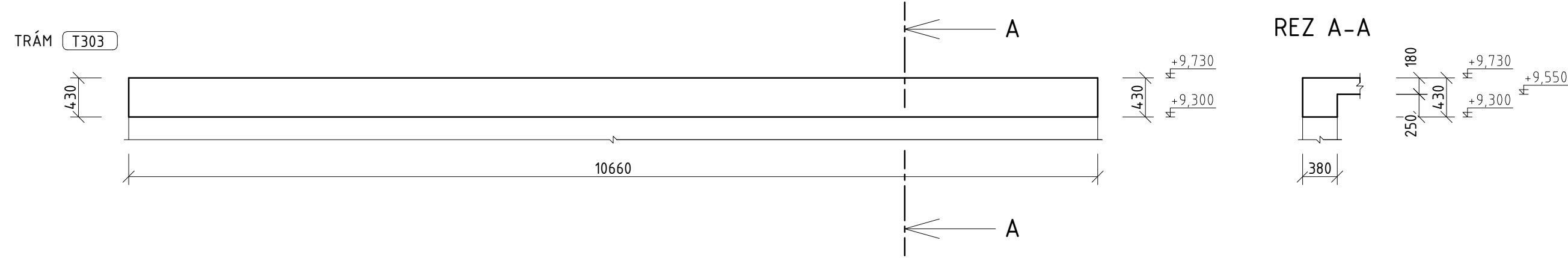
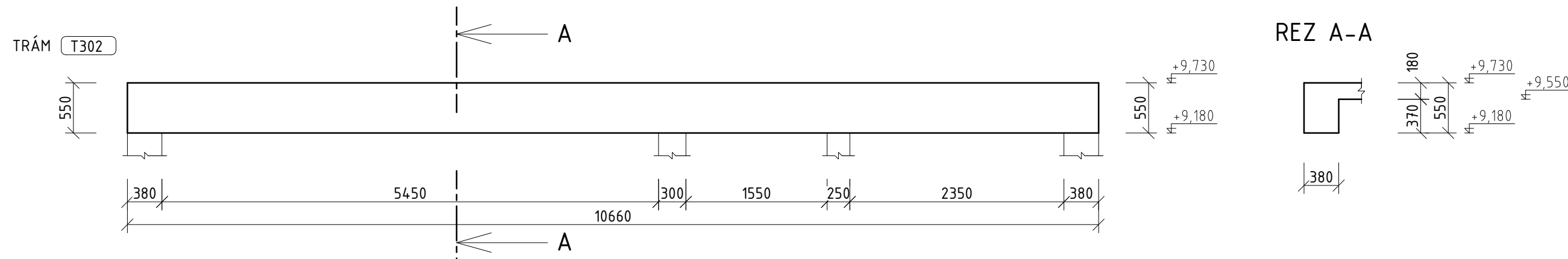
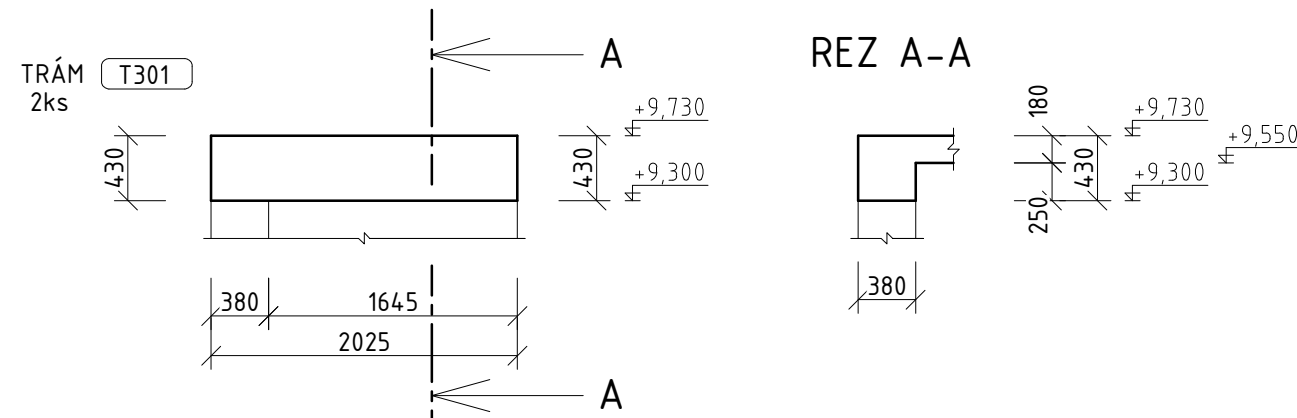
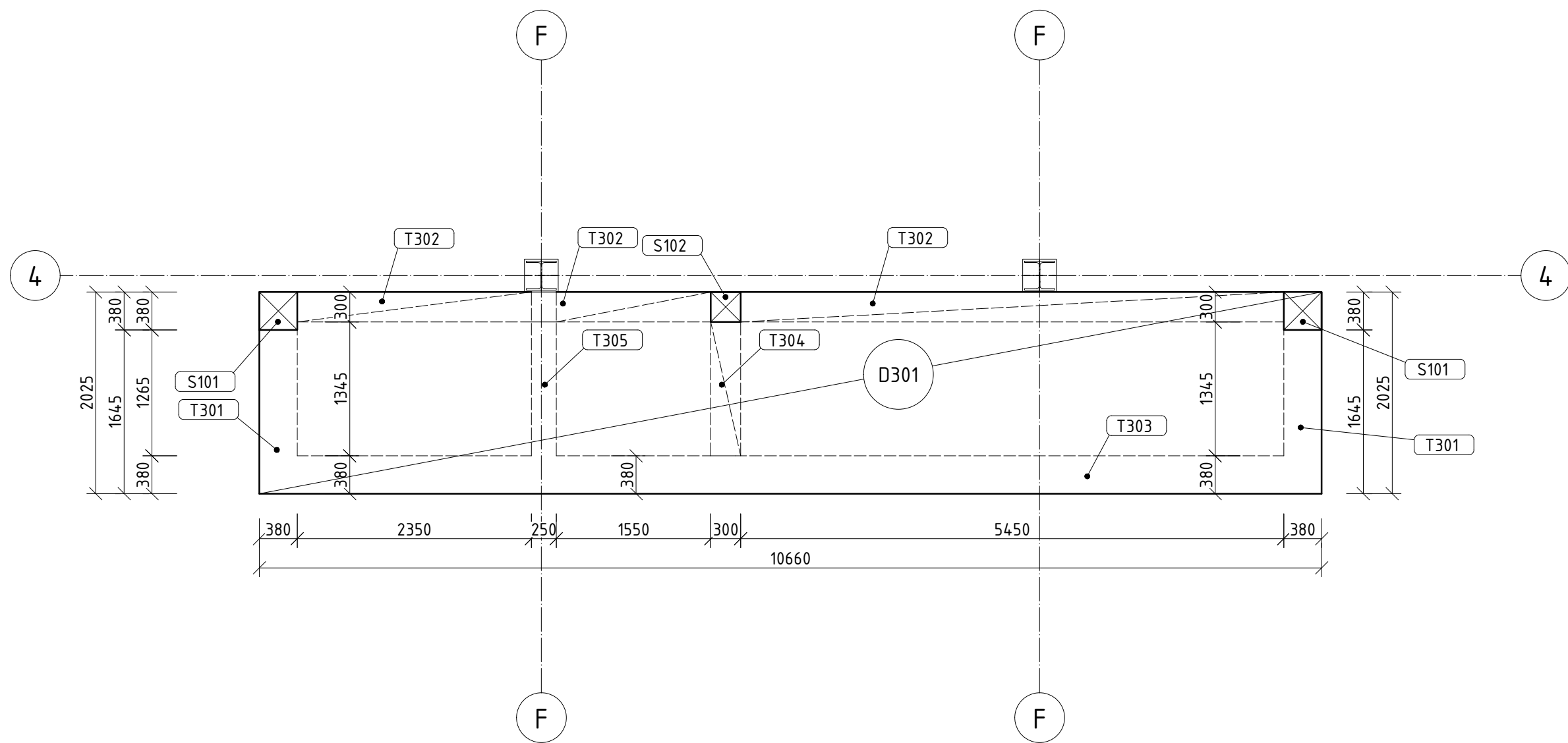


VÝKRES TVARU STROPU 2.NP NA KÓTE +7,050



VÝKRES TVARU STROPU 3.NP NA KÓTE +9,730




POZNÁMKY:

VÝKRESY ČASŤ STATIKA KOORDINOVAT S VÝKRESAMI ČASŤ ASR.
VÝKRESY ČASŤ STATIKA KOORDINOVAT S OSTATNÝMI PROFESIAMÍ.

KRYTIE VÝSTUŽE TRÁMOV 30mm. KRYTIE VÝSTUŽE DOSIEK 25mm.
STYKOVANIE VIAZANEJ VÝSTUŽE min.50Ø PRÚTA.
PRE ZABEZPEČENIE KRYTIA VÝSTUŽE POUŽÍVAŤ DIŠTANČNÉ TELIESKA PODĽA PREDPISU.

±0,000 = ÚROVEŇ PODLAHY 1.NP = 222,45 m.n.m.
BETÓN STN EN 206 - 1 - C25/30 - XC3(SK) - C1 0,4 - Dmax 16 - S3
BETÓNÁRSKA VÝSTUŽ B500B R 10 505

projektant Ing. Lukáš Tokoš generálny projektant Ing. Lukáš Tokoš	názov stavby Open Sports Center - Multifunkčné centrum	zákonný vlastník  R-PROJEKT HUMENNÉ s.r.o. Fidlikova 5577/5, 066 01 Humenné
profesia statika	stavebník Mesto Snina, Strojárska 2060/95, 069 01 Snina	číslo zákazky
formát 841x594 A1	strojárska Strojárska 2060/95, Snina 069 01 SR	stupeň dokumentácie DSP
paré	parc.č. KN C 7527/1, k.ú. Snina	mierka 1:50
	stavebný objekt SO 01 multifunkčné centrum	dátum 10/2021
	názov prílohy výkres tvaru - strop 2.NP, 3.NP	č.výkresu C-04