



Príloha č. 1 – Opis predmetu zákazky

Verejný obstarávateľ Hlavné mesto Slovenskej republiky Bratislava zadáva zákazku s názvom „Výzva č. 1 - Cyklotrasa R18: Rusovce - štátna hranica Slovensko - Maďarsko“. Kompletné informácie o predmetnej zákazke nájdete na tejto adrese:

<https://josephine.proebiz.com/sk/tender/33196/summary>

1. Stručný opis predmetu zákazky:

Predmetom tejto zákazky je vypracovanie projektovej dokumentácie, v stupni technickej štúdie, cyklotrasy hlavnej mestskej radiály R18 v úseku Rusovce – štátna hranica Slovensko-Maďarsko. Jedná sa o úsek približnej dĺžky 13,5 km. (viď mapový podklad) v bode 4 tejto prílohy.

2. Zoznam príslušných CPV kódov:

71242000-6 Príprava projektov a návrhov, odhad nákladov

3. Lehota dodania

Predmet zákazky je potrebné dodať najneskôr do 3 mesiacov od nadobudnutia účinnosti zmluvy o dielo.

4. Technická špecifikácia predmetu zákazky:

Mapový podklad

R18 Rusovce - hr. SR_MR

ortofotomapa





Názov štúdie: „Cyklotrasa R18: Rusovce – štátna hranica Slovensko-Maďarsko“

Cieľom projektu je vytvorenie bezpečnej a spojitkej cyklistickej komunikácie spájajúcej MČ Rusovce a existujúcu cyklotrasu na hranici s Maďarskom, pričom zahŕňa napojenie na okolité prírodné a turistické ciele. Nový návrh musí zahŕňať obojsmerné vedenie cyklistov v celej dĺžke, ako aj logické napojenie na už spracované a plánované pešie a cyklistické komunikácie v území.

Cyklistická komunikácia bude riešená v nasledujúcich úsekoch:

Úsek č. 1 – Kováčsova ulica:

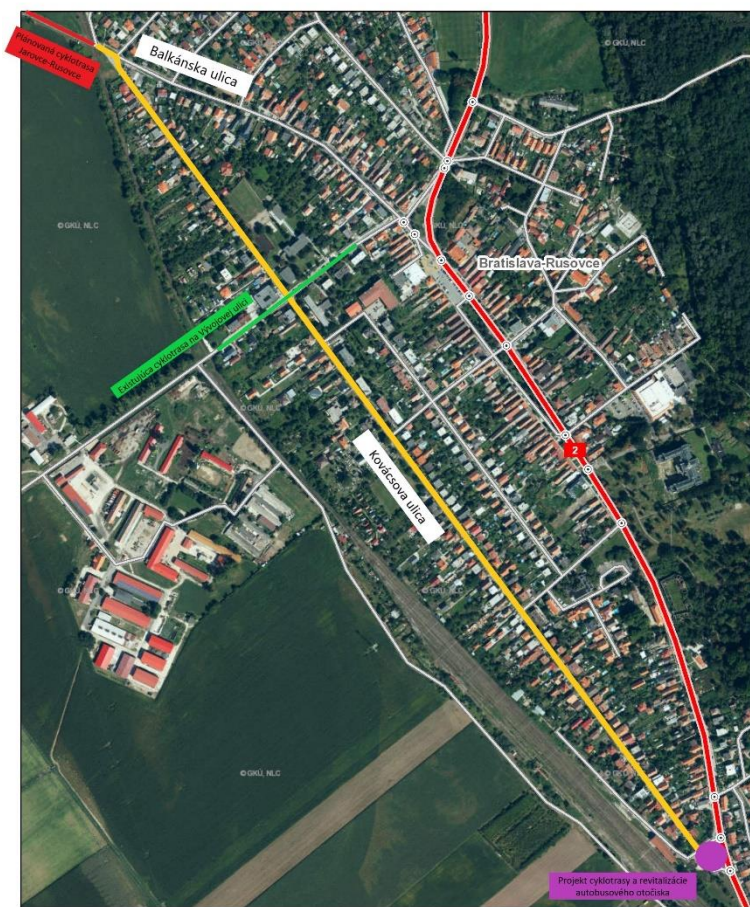
Vedenie cyklotrasy dĺžky približne 1,6 km bude v intraviláne MČ Rusovce po ulici Kováčsova. Trasa bude začínať za existujúcim železničným priestorom na ulici Balkánska. Nadväzovať bude na projekt plánovanej cyklotrasy Jarovce-Rusovce. Ďalej bude vedená cez križovatku na ulicu Kováčsova a končiť bude napojením na plánovanú cyklotrasu vedľa autobusového otočiska.

Riešená bude obojsmerne v hlavnom dopravnom priestore obslužnej komunikácie obytnej zóny, vyznačená trvalým dopravným značením, vrátane napojenia na existujúcu cyklotrasu na Vývojovej ulici.

V priestore Balkánskej ulice bude cyklotrasa vedená v samostatnom priestore, pre každý smer jazdy, mimo komunikácie. Pred samotným železničným priestorom bude zvedená do hlavného dopravného priestoru.

Vedenie bude kopírovať vedenie hlavnej mestskej radiály číslo 18, ako je definované v Územnom genereli dopravy hlavného mesta SR.

1.úsek



IS MCS © SSC, Cestná databanka www.odt.sk, Ortofolomapa © GKÚ, NLC, © ZBGIS® ÚGKK SR 86-102-1652/2017, 2017

Úsek č. 2 – cyklotrasa pozdĺž cesty I/2:

Ďalšia časť cyklotrasy bude vedená v koridore medzi cestou I/2 a železnicou. Navrhnutá bude na samostatnom telese, segregovaná od cestnej dopravy. Celková dĺžka riešeného úseku bude približne 6,9 km.

Začínať bude napojením sa na plánovanú cyklotrasu vedľa autobusového otočiska, konkrétne od križovatky s ulicou Pri gaštanovej aleji. V miesta napojenia poľnej cesty vedúcej ponad diaľnicu D2 sa cyklotrasa rozdvíja, pričom pozdĺž cesty I/2 bude pokračovať až smerom k hraniciam s Maďarskou republikou, kde sa na ich strane za starým hraničným priechodom Rajka napojí na existujúcu maďarskú cyklotrasu. Ďalšia časť bude vedená mostom ponad diaľnicu D2, popri hraničnom priechode a ďalej pozdĺž hranice s Maďarskou republikou až k turistickému bodu záujmu-trojhraničie SK/HU/AT.

Trasa cyklotrasy bude v čo najväčšej možnej miere vedená po pozemkoch patriacich hlavnému mestu SR Bratislava.

Technicky bude cyklotrasa navrhnutá ako obojsmerná, spevnená, oddelená od ostatných účastníkov dopravy zeleným pásom, tam kde to nebude možné (intravilán), bude oddelená od vozovky výškovo.

Úsek č. 3 – chránené vtáčie územie:

Posledná časť záujmovej oblasti bude riešiť sprístupnenie chráneného vtáčieho územia a jeho napojenie na okolitú cyklistickú infraštruktúru. Cieľom bude vyčlenenie koridoru, s ktorým by mali rátať pozemkové úpravy.

Cyklotrasa začne napojením na existujúcu cyklotrasu na ul. Vývojovej v Rusovciach. Za obcou bude pokračovať po existujúcich účelových komunikáciách (viď. žltá čiara obrázkov nižšie), následne sa späť napojí na Jarovce. Vedenie a napojenie cyklotrasy mestskou časťou bude predmetom riešenia štúdie. Po posúdení miestnych dopravných-organizačných a šírkových pomerov bude trasa vedená po Mandľovej ulici, alternatívne po ulici Trnkovej, až po miestny úrad. Koniec úseku bude napojený na plánovanú cyklotrasu hlavného mestského okruhu O8: Jarovce – Kittsee. Celková dĺžka úseku bude približne 5 km.

2.úsek





Technicky bude tento úsek riešený:

Intravilán: spojená, obojsmerná cyklotrasa, vyznačená trvalým dopravným značením v existujúcom uličnom priestore

Extravilán: spojená, obojsmerná cyklotrasa, spevnená materiálom prírodného charakteru

3. úsek



Technická špecifikácia predmetu zákazky:

Povinnou súčasťou Technickej štúdie bude polohopisné zameranie (poskytne objednávateľ), riešenie vedenia obojsmernej cyklistickej dopravy, s prepojením na existujúcu aj plánovanú cyklistickú infraštruktúru, v celom riešenom území.

Predmet zákazky bude plnený podľa časového harmonogramu, ktorý vypracuje zhotoviteľ a schválí objednávateľ.

Na plnení predmetu zákazky sa bude podieľať kľúčový odborník, ktorý je držiteľom osvedčenia o vykonaní odbornej skúšky podľa zákona č. 138/1992 Zb. o autorizovaných architektoch a autorizovaných stavebných inžinieroch v znení neskorších predpisov vydaným SKSI kategórie I2 Inžinier pre konštrukcie inžinierskych stavieb podkategórie 421 cesty a letiská alebo kategórie A2 Komplexné architektonické a inžinierske služby a súvisiace technické poradenstvo s výnimkou architektonických služieb podkategórie 210 dopravné stavby, ktorým úspešný uchádzač preukazoval splnenie podmienok účasti.

Predmet zákazky bude realizovaný v nasledujúcich krokoch:

Zhotoviteľ posúdi podklady poskytnuté verejným obstarávateľom, následne vypracuje a dodá konsolidovanú technickú štúdiu (ďalej len TŠ) v štandarde na infraštruktúru požadovanej verejným obstarávateľom (v zmysle Technickej špecifikácie uvedenej v tejto Prílohe č. 1).



Zhotoviteľ prerokuje návrh TŠ v priebehu spracovávania s verejným obstarávateľom min. trikrát (3) a zapracuje pripomienky verejného obstarávateľa.

Zhotoviteľ odovzdá šesť (6) súprav schválenej TŠ v tlačenej forme a digitálnej forme vo formáte PDF a v otvorenom formáte DWG alebo DGN. Limitný termín na dodanie prvej verzie TŠ je 1 mesiac od účinnosti zmluvy.