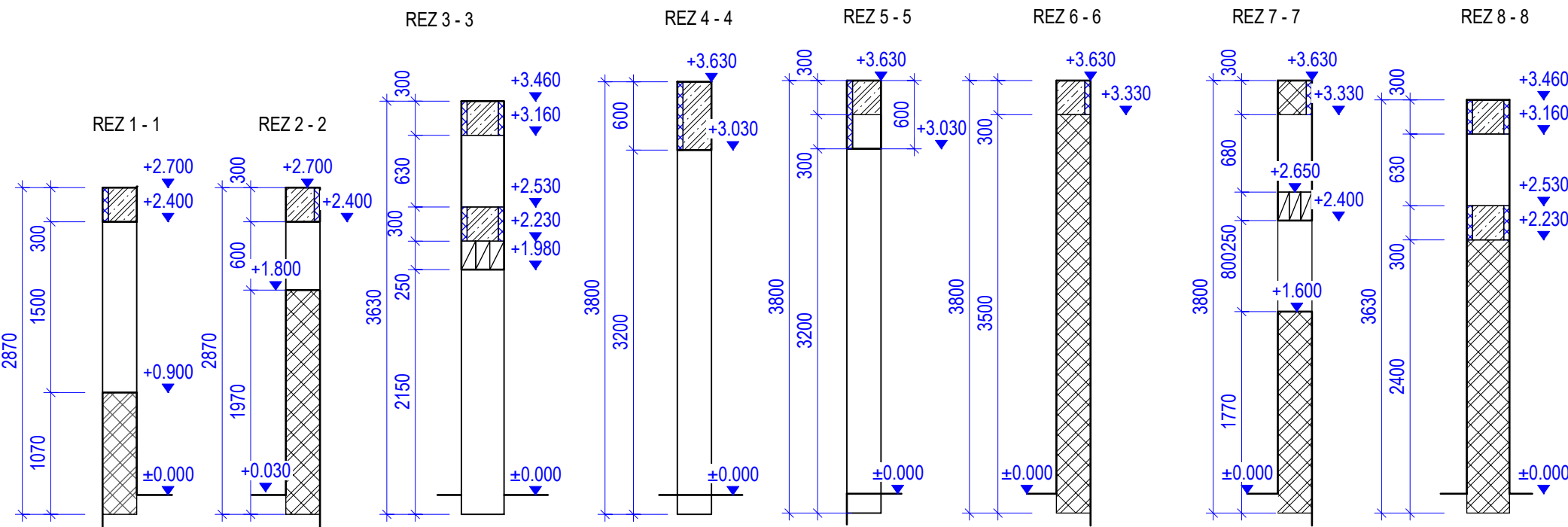
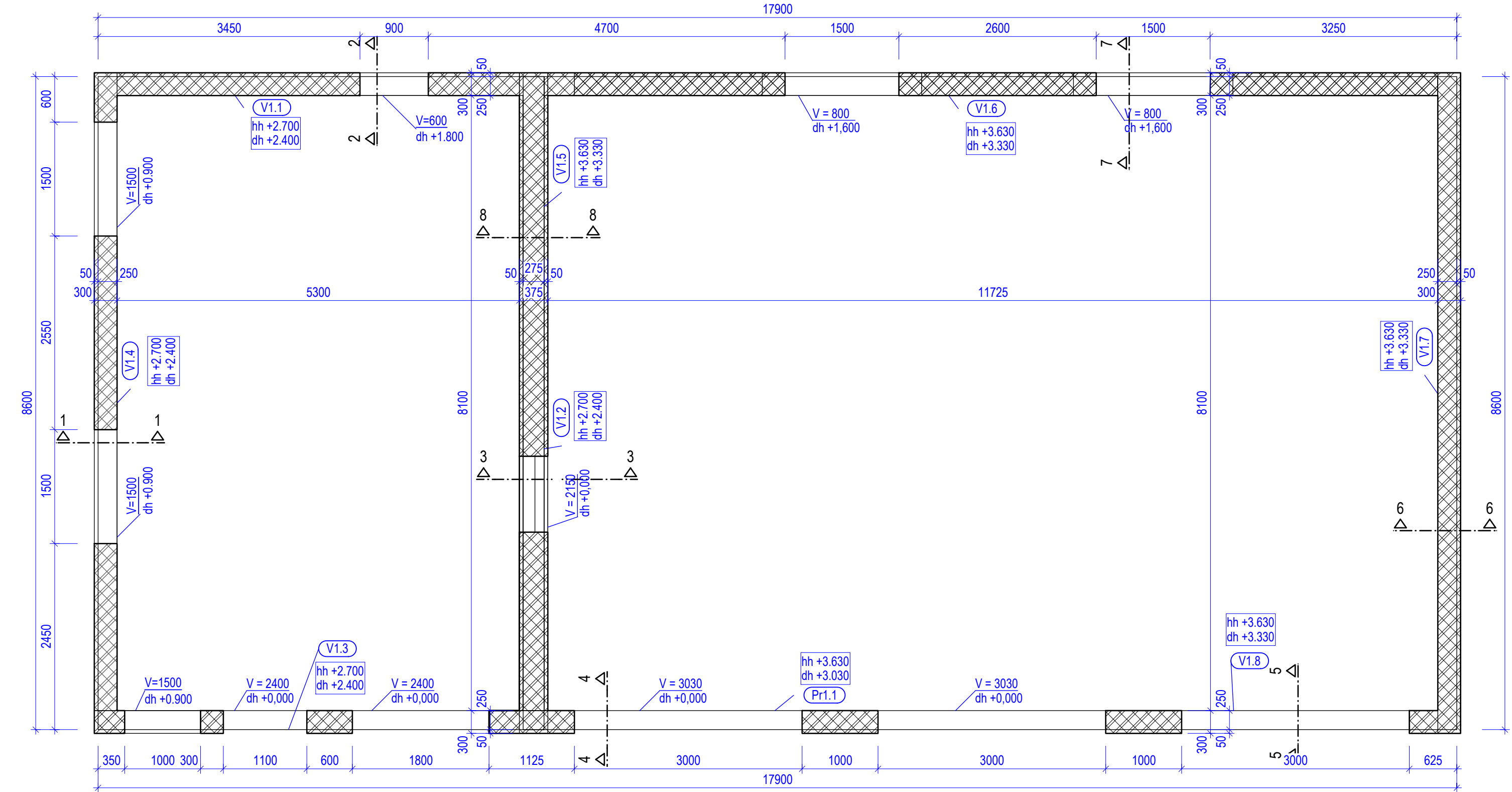


VÝKRES TVARU 1.NP

PÔDORYS



LEGENDA MATERIÁLOV A POUŽITÝCH ČIAR

- monolitické železobetónové konštrukcie
- monolitické konštrukcie z vodostavebného železobetónu
- extrudovaný polystyrén vložený do debnenia
- viditeľná hrana nosnej konštrukcie
- skrytá hrana nosnej konštrukcie
- hrana nosnej konštrukcie nad stropnou doskou
- hrana nosnej konštrukcie, ktorou je vedený rez
- značka prerušenia konštrukcie
- označenie miesta a smer rezu

POUŽITÉ SKRATKY A VYSVETLIVKY

- V1.3 hr - hrúbka
- V1.3 V - výška otvoru
- V1.3 dh - dolná hrana
- V1.3 hh - horná hrana
- V1.3 Ø - priemer otvoru
- V1.3 prem. - premenná
- Pr1.1 prievlak
- Pr1.1 podlažie
- Pr1.1 poradové číslo

POZNÁMKY

- Prieryzy cez konštrukcie je potrebné skoordinať s ostatnými profesiami.
- Preklady sú riešené ako systémové - v zmysle PD architektúra - v tomto výkrese sú naznačené iba schématicky.

POUŽITÉ MATERIÁLY

Betón STN-EN 206 - C25/30 - XC1 (SK) - C10,4 - Dmax 16 - S4
Betonárska oceľ triedy B500B



stavebník	obec Hviezdoslavov, Hviezdoslavov č. 8, 930 41 Hviezdoslavov		
generálny projektant	VISIA s.r.o., Sládkovičova 2052/50A, 927 01 Šafa		
zodpovedný projektant	Ing. Dušan Vajda	číslo revízie	
autor	Ing. Dušan Vajda	dátum revízie	
vypracoval	Ing. Dušan Vajda	stupeň	SP + RP
kontroloval	Ing. Dušan Vajda	dátum	
profesia	statika	číslo zákazky	081CC060522
názov stavby	ZBERNÝ DVOR HVIEZDOSLAVOV		
miesto stavby	parcela č. 380/3, k. ú. Hviezdoslavov	mierka	1:50
stavebný objekt	SO 101	formát	630 x 420 mm
názov výkresu	Výkres tvaru 1.NP	číslo výkresu	D2-101-03