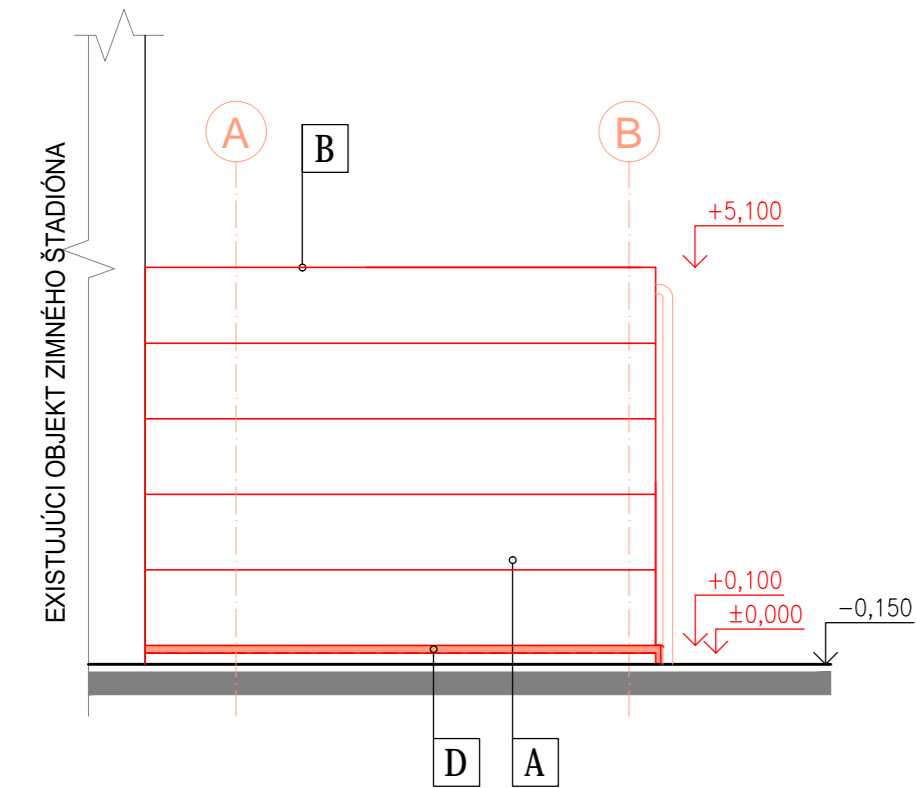
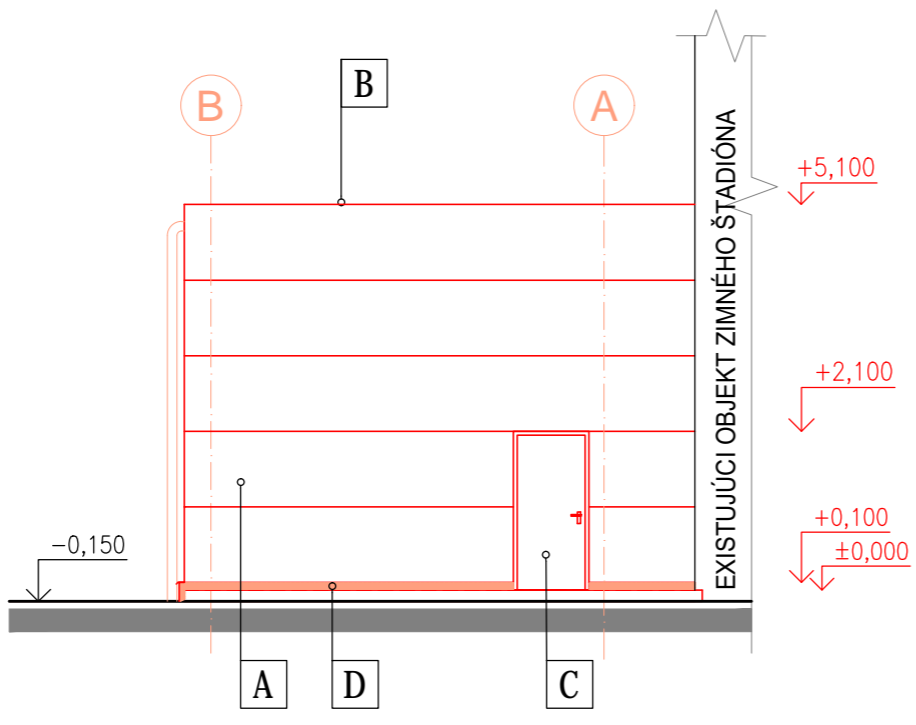


ZÁPADNÝ POHĽAD, m1:100



SEVERNÝ POHĽAD, m1:100



JUŽNÝ POHĽAD, m1:100

LEGENDA POHĽADOV

OZN.	POVRCHOVÁ ÚPRAVA :
A	FASÁDNY SENDVIČOVÝ PIR PANEL HR. 200MM, FARBA INT./EXT. RAL 9010 - BIELA
B	KLAMPIARSKÉ PRVKY - POPLASTOVANÝ PLECH, PRISPÔSOBIŤ FARBE PANELOV
C	PLASTOVÉ VÝPLNE OTVOROV - FARBA BIELA
D	SOKLOVÉ MURIVO POVRCH. ÚPR. - TENKOVRSŤV, OMIETKA BAUMIT SILIKAT TOP- FARBA : BIELA KONTAKTNÝ ZATEPLOVACÍ SYSTÉM - SKLADBA: <ul style="list-style-type: none"><li>- lepiaca malta BAUMIT</li><li>- tepelná izolácia na báze XPS (EPS PERIMETER) hr. 150mm</li><li>- lepiaca malta BAUMIT vystužená sklotextilnou mriežkou</li><li>- univerzálny základ BAUMIT</li><li>- silikátová tenkovrstvová omietka BAUMIT - štruktúra hr. 1,5mm</li></ul> UKONČOVACIE DETAILS - PODĽA SYSTÉMOVÝCH DETAILOV BAUMIT
E	2x BIELY LATEXOVÝ NÁTER NA FASÁDU
F	PROTIDAŽDOVÁ VETRACIA MRIEŽKA

±0,000 PRÍSTAVBY = ±0,000 PODLAHA PRI L'ADOVEJ PLOCHE

REALIZAČNÝ PROJEKT

Ing. Rastislav IldžaTichá 3, 934 01 Levice

názov stavby:

miesto stavby:

investor:

Zimný štadión Levice -  
prístavba šatní, bufetu a kancelárií

ul. Ľ. Podjavorinskej 21, Levice

Správa Športových zariadení Levice,  
Ľ. Podjavorinskej 3, P.O.BOX 27, 934 01 Levice

parcela č.: 2241/2

autor :	ING. RASTISLAV ILDŽA	dátum:	12 / 2020
zodp. projektant :	ING. RASTISLAV ILDŽA	stupeň:	RP
vypracoval :	ING. RASTISLAV ILDŽA ING. IVAN BAKSA	formát:	630x297
objekt :	SO 01	mierka:	1 : 100
E1.1-ARCHITEKTONICKO-STAVEBNÉ RIEŠENIE		kontroloval	ING. RASTISLAV ILDŽA
obsah :	<div>číslo výkresu:15sada:pečiatka:</div>		

POHĽADY

NAVRHOVANÝ STAV - I. ETAPA

rozmery v projekte je nutné pri realizácii prispôbiť reálnym mieram a podmienkam na stavbe