

(VZDIALENOSŤ SA MERIA MEDZI VONKAJŠÍMI PLOCHAMI KÁBLOV, POTRUBÍ, OCHRANNÝCH KONŠTRUKCIÍ, ...)

SILOVÉ KÁBLE				OZNAMOVACIE KÁBLE		PLYNOVODY		VODOVODNÉ POTRUBIE	TEPLOVOD	KÁBLOVÝ KANÁL	KANALIZÁCIA
DO 1kV	DO 10kV	DO 35kV	DO 110kV	MIESTNE	DIALKOVÉ	DO 5kPa	DO 300kPa				
0,05	0,15	0,20	0,20	0,3 ¹⁾ 0,1 ²⁾	0,3 ¹⁾ 0,1 ²⁾	0,4	0,6	0,4	0,3	0,1	0,5

NAJMENŠIE DOVOLENÉ VZDIALENOSTI PRÍ KRÍŽOVANÍ NN KÁBLA DO 1 kV S PODZEMNÝMI VEDENIAMÍ V m.

(VZDIALENOSŤ SA MERIA MEDZI VONKAJŠÍMI PLOCHAMI KÁBLOV, POTRUBÍ, OCHRANNÝCH KONŠTRUKCIÍ, ...)

SILOVÉ KÁBLE				OZNAMOVACIE KÁBLE		PLYNOVODY		VODOVODNÉ POTRUBIE	TEPLOVOD	KÁBLOVÝ KANÁL	KANALIZÁCIA
DO 1kV	DO 10kV	DO 35kV	DO 110kV	MIESTNE	DIALKOVÉ	DO 5kPa	DO 300kPa				
0,05	0,15	0,20	0,20	0,3 ¹⁾ 0,1 ²⁾	0,3 ¹⁾ 0,1 ²⁾	0,4 ¹⁾	1,0 ¹⁾	0,4 ¹⁾ 0,2 ²⁾	0,3 ³⁾	0,3	0,3

- 1) NECHRÁNENÉ
- 2) V KÁBLOVOM KANÁLI ALEBO V CHRÁNIČKE.
- 3) PRI ULOŽENÍ V CHRÁNIČKE MOŽNO PRIMERANE ZNÍŽIŤ.
- 4) 0,1m AK JE KÁBEL V CHRÁNIČKE PRESAHUJÚCEJ PLYNOVOD o 1m NA KAŽDÚ STRANU.

POZNÁMKY:

- PRED ZAČATÍM VÝKOPOVÝCH PRÁČ MUSÍ INVESTOR POŽIADAŤ VŠETKÝCH SPRÁVCOV INŽINIERSKÝCH SIETÍ, ABY TIETO SIETE V PREDMETNEJ LOKALITE RIADNE VYZNAČILI.
- VŠETKY ZEMNÉ PRÁČE BUDÚ VYKONANÉ RUČNE.
- PRI ÚDRŽBE NA VO JE POTREBNÉ VYPNÚŤ CELÝ ROZVÁDZAČ VEREJNÉHO OSVTELENIA!

VŠEOBECNÉ PODMIENKY:

- VŠETKY PRÁČE MUSIA BYŤ VYKONANÉ PODĽA PLATNÝCH PREDPISOV V DOBE REALIZÁCIE
- DODÁVATEĽ JE POVINNÝ DO JEDNEJ SÚPRAVY DOKUMENTÁCIE ZAKRESLIŤ VŠETKY ODCHÝLKY SKUTOČNÉHO VYHOTOVENIA OD PROJEKTOVEJ DOKUMENTÁCIE
- V TECHNICKOM RIEŠENÍ SÚ UVAŽOVANÉ VŠETKY ZNÁME PODZEMNÉ INŽINIERSKE SIETE, Z DOVODU OCHRANY OBCHODNÉHO TAJOMSTVA NIEKTORÝCH SPRÁVCOV INŽINIERSKÝCH SIETÍ NIE SÚ V SITUÁCII ZOBRAZENÉ. PRED REALIZÁCIOU VÝKOPOVÝCH PRÁČ JE NUTNÉ POŽIADAŤ VŠETKÝCH SPRÁVCOV INŽINIERSKÝCH SIETÍ O VYTÝČENIE
- POČAS STAVEBNO - MONTÁŽNYCH PRÁČ NA OBJEKTOCH INŽINIERSKÝCH SIETÍ BUDE PREJAZD VOZIDIEL ASFALTOVOU KOMUNIKÁCIU ZABEZPEČENÝ OCEĽOVÝM PREMOSTENÍM
- RYHU TREBA OCHRÁNIŤ DREVENÝM ZÁBRADLÍM
- V MIESTACH PRECHODU CHODCOV PREKRYŤ RYHU OCEĽOVOU PLATŇOU ALEBO DREVENOU PODLAHOU

VLASTNÍCKE PRÁVA:

TÁTO DOKUMENTÁCIA VRÁTANE VŠETKÝCH PRÍLOH (S VÝNIMKOU DÁT POSKYTNUTÝCH OBJEDNÁVATEĽOM) JE DUŠEVNÝM VLASTNÍCTVOM SPOLOČNOSTI ECO-LOGIC PROJECTS s.r.o.. OBJEDNÁVATEĽ TEJTO DOKUMENTÁCIE JE OPRÁVNENÝ JU VYUŽIŤ K ÚČELOM VYPLÝVAJÚCIM Z UZAVRETEJ ZMLUVY BEZ AKÉHOKOLIEK OBMEDZENIA. INÉ OSOBY (AKO FYZICKÉ, TAK PRÁVNICKÉ), NIE SÚ BEZ PREDCHÁDZAJÚCEHO VÝSLOVNÉHO SÚHLASU OBJEDNÁVATEĽA OPRÁVNENÉ TÚTO DOKUMENTÁCIU ANI JEJ ČASŤI AKOKOLIEK VYUŽIŤ, KOPÍROVAŤ (ANI INÝM SPÔSOBOM ROZMNOŽOVAŤ) ALEBO SPRÍSTUPNIŤ ĎALŠÍM OSOBÁM.



SPRACOVATEĽ:

ECO-LOGIC PROJECTS s.r.o., Krátka 4, Senec
www.ecologic.sk | projekty@ecologic.sk
+421 905 613 167

NÁZOV STAVBY:

Projektová dokumentácia výstavba elektronabíjacích staníc pre "e-bike" a "e-car" popri cyklotrase Partizánska - Cesta Mládeže

MIESTO STAVBY:

Mesto Malacky | Mesto Malacky

VYPRACOVAL:

Ing. Milan Paál

KONTROLOVAL:

Ing. Marek Piater

SCHVÁLIL:

Ing. Ladislav Valčo

STUPEŇ PROJEKTU:

Dokumentácia pre realizáciu stavby

ČASŤ PROJEKTU:

Elektro silnoprúd

DÁTUM:

9 / 2019

MIERKA:

|

FORMÁT:

A3

ČÍSLO VÝKRESU:

E08

OBSAH VÝKRESU:

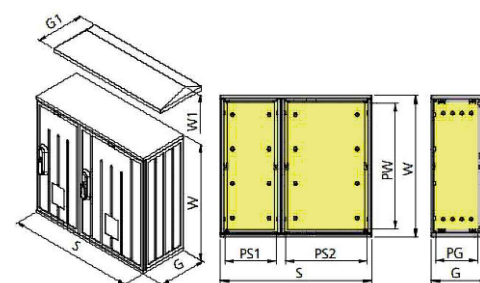
SCHÉMA - E08 - Schéma zapojenia RE.RVO36 - Veľkomoravská

ČÍSLO ZÁKAZKY:

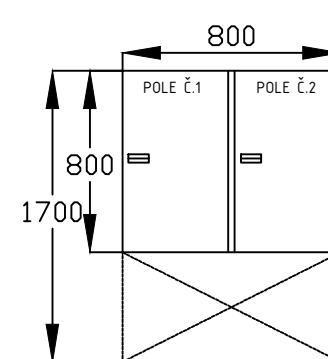
739

ROZVODNÉ SIETE A OCHRANY:

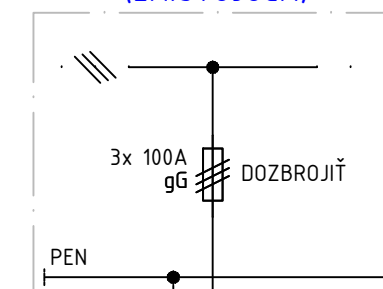
3+N+PE ~ 50Hz 400V/230V, TN-C-S



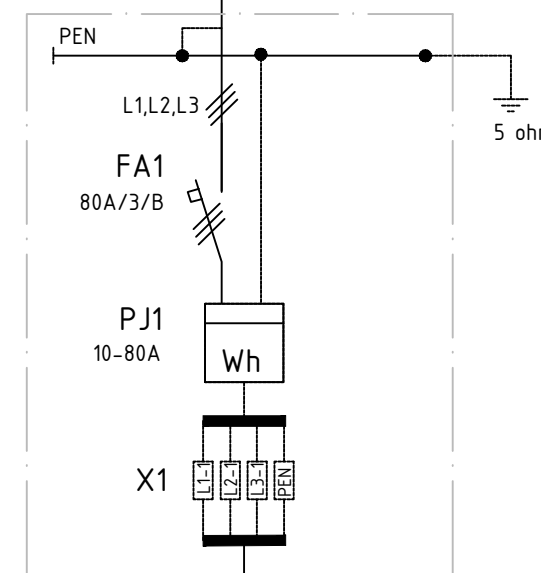
ČELNÝ POHĽAD



TRAFOSTANICA (EXISTUJÚCA)



VÝVOD RE.RVO36



CYKY-J 4x35

VEDENÝ DO 2. POĽA

ROZVÁDZAČ:

NOVOVYBUDOVANÝ ROZVÁDZAČ PRE NAPOJENIE NABÍJACÍCH STANÍC A OSVETLENIA CYKLOTRASY

INŠTALOVANÝ PRÍKON RE.RVO36

- VETVA č.1 1,00 kW (VO 7)
- VETVA č.2 1,25 kW (VO 8)
- VETVA č.3 (Nabíjačka 1): max. 22,0 kW (nabíjačka)
- VETVA č.4 (Nabíjačka 2): max. 22,0 kW (nabíjačka)

OCHRANA PRED ÚRAZOM ELEKTRICKÝM PRÚDOM PRI PORUCHE:

SAMOČINNÝM ODPOJENÍM NAPÁJANIA V SIETI TN (STN 33 2000-4-41 čl. 413.1.3)
DOPLNKOVÝM POSPÁJANÍM (STN 33 2000-4-41, ČL. 413.1.2.2)

OCHRANA PRED ÚRAZOM ELEKTRICKÝM PRÚDOM V NORMÁLNEJ PREVÁDZKE:

IZOLOVANÍM ŽIVÝCH ČASŤÍ (STN 33 2000-4-41 čl. 412.1)
ZÁBRANAMI ALEBO KRYTMI (STN 33 2000-4-41 čl. 412.2)
DOPLNKOVÁ OCHRANA PRÚDOVÝM CHRÁNIČOM (STN 33 2000-4-41 čl. 412.5)

OVLÁDANIE:

Ovládanie-spínanie osvetlenia v RE.RVO36 je pomocou riadiaceho systému, ktorý má integrované astronomické hodiny a prístup do riadiaceho systému bude pomocou internetového prehliadača.

ŠPECIFIKÁCIA ROZVÁDZAČA:

PREVEDENIE: PLASTOVÝ-POLYESTEROVÁ, PILIEROVÁ SAMOSTATNE STOJACI

KRYTIE: IP44
PRÚD: In=80A
Ik"< 10 kA

PRÍVOD: Z DOLA
VÝVODY: DOLE

POLE Č.1