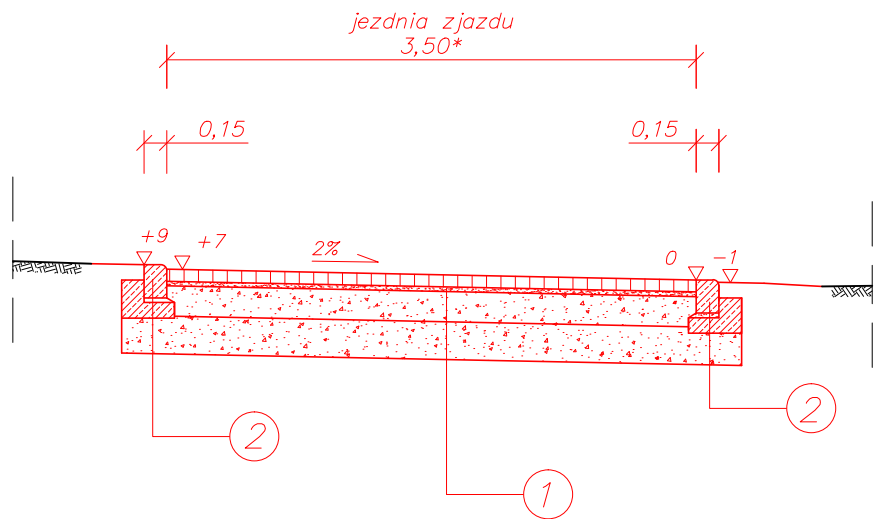
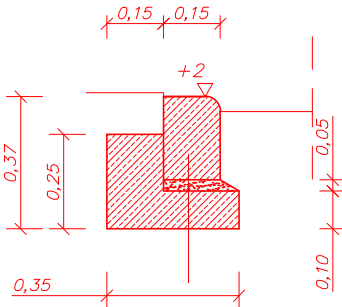


PRZEKRÓJ TYPOWY ZJAZDU
SKALA 1:50



*szerokość i długość zjazdów
zgodnie z planem sytuacyjnym

SZCZEGÓŁ A
SKALA 1:20



0.35	krawężnik bet. 15x22 najazdowy
5cm	podsyпка cem.-piask.
0.06m ³ /m	ława betonowa z oporem C12/15

LEGENDA:

1	8cm	kostka bruk. betonowa
	3cm	podsyпка cem.-piask.
	20cm	podbudowa zasadnicza kruszywo łam. 0-63 stab. mech.
	25cm	ulepszone podłoże kruszywo nat. 0-63 stab. mech. z domieszką cem. 3%
Razem 56cm		

2	wg szczegółu "A"
---	------------------

INWESTOR: GMINA ANDRYCHÓW RYNEK 15, 34-120 ANDRYCHÓW			
TEMAT: DOKUMENTACJA PROJEKTOWA		PROJEKTOWAŁ:	PODPIS:
PRZEBUDOWA UL. RADOSEJ W INWAŁDZIE W ZAKRESIE: PRZEBUDOWY JEZDNI, BUDOWY CHODNIKA, ROZBUDOWY I REMONTU KANALIZACJI DESZCZOWEJ, BUDOWA I REMONT ZJAZDÓW, REMONT ZATOKI PARKINGOWEJ W KM 0+009 - 0+159 ORAZ REMONT PLACU W RAMACH ZADANIA PN. "BUDOWA PARKINGU PRZY KOŚCIELE W INWAŁDZIE"		mgr inż. KAZIMIERZ CIOCHOŃ Nr upr. 28/92 B-B SPECJ. KONSTR.-INŻ. w zakresie dróg	
PRZEDMIOT RYSUNKU: PRZEKRÓJ ZJAZDU			
BRANŻA: DROGOWA	STADIUM: DOKUMENTACJA PROJEKTOWA	DATA: X 2018r.	SKALA: 1:50
		NR RYS: 5	