

Milsy a.s., Bánovce nad Bebravou

Prístavba a prestavba skladu MTZ II - Zmenové riešenie 1
- SO.02 – Príručný sklad

SO.02.4-Elektroinštalácia, vonkajšie osvetlenie a systém ochrany pred bleskom

Výpočet osvetlenia

Partner for Contact:
Order No.:
Company:
Customer No.:

Datum: 12.01.2023
Zpracovatel:

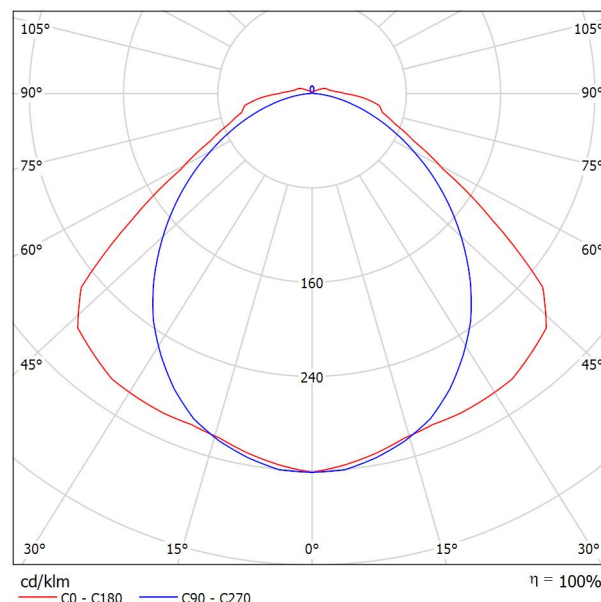


Zpracovatel
Telefon
Fax
e-mail

FEILO SYLVANIA 0067956 ST WTRPRF T 1500 IP65 7100LM 840 / Datový list svítidla

Výstup světla 1:

Obrázek svítidla najdete v našem katalogu svítidel.



Klasifikace svítidel dle CIE: 97
Kód CIE Flux Code: 45 79 94 97 100

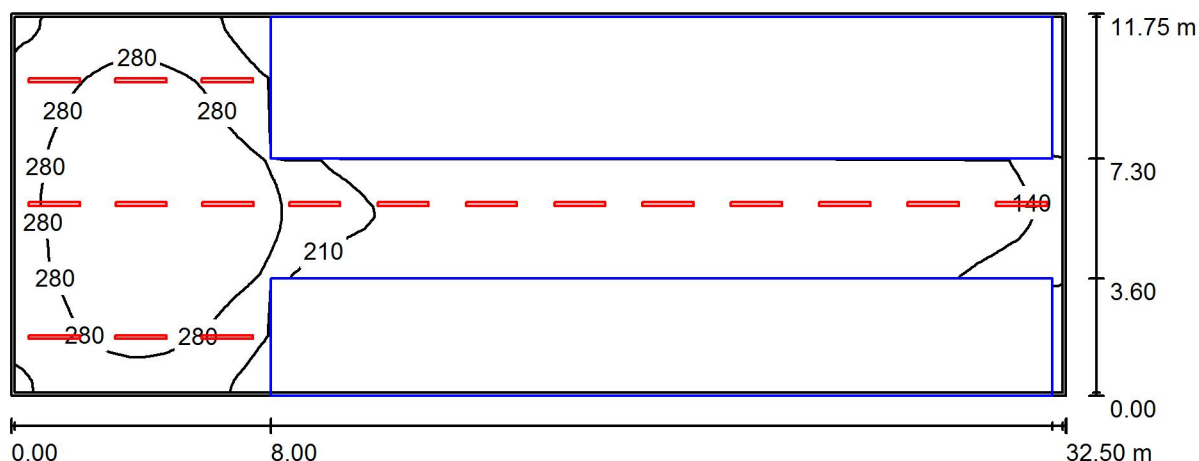
Výstup světla 1:

Vyhodnocení oslnění dle UGR											
ρ Strop		70	70	50	50	30	70	70	50	50	30
ρ Stěny		50	30	50	30	30	50	30	50	30	30
ρ Podlaha		20	20	20	20	20	20	20	20	20	20
Velikost místnosti X Y		Směr pohledu napříč k ose lampy					Podélný směr pohledu k ose lampy				
2H	2H	21,5	22,8	21,8	23,1	23,4	19,8	21,1	20,1	21,4	21,7
	3H	22,5	23,7	22,9	24,0	24,4	21,0	22,2	21,4	22,5	22,8
	4H	23,1	24,2	23,5	24,5	24,9	21,4	22,5	21,8	22,9	23,2
	6H	23,9	24,9	24,3	25,3	25,7	21,7	22,7	22,1	23,1	23,4
	8H	24,4	25,4	24,8	25,7	26,1	21,7	22,7	22,2	23,1	23,5
4H	12H	24,9	25,9	25,3	26,3	26,7	21,8	22,7	22,2	23,1	23,5
	2H	22,3	23,4	22,7	23,7	24,1	21,1	22,2	21,5	22,5	22,9
	3H	23,5	24,4	23,9	24,8	25,2	22,6	23,6	23,1	24,0	24,4
	4H	24,1	25,0	24,6	25,4	25,8	23,2	24,0	23,6	24,4	24,9
	6H	25,1	25,8	25,6	26,3	26,7	23,5	24,3	24,0	24,7	25,2
8H	8H	25,7	26,4	26,2	26,8	27,3	23,6	24,3	24,1	24,8	25,2
	12H	26,3	27,0	26,8	27,4	27,9	23,7	24,3	24,2	24,8	25,3
	4H	24,5	25,2	25,0	25,6	26,1	23,7	24,4	24,2	24,8	25,3
	6H	25,6	26,2	26,1	26,7	27,2	24,3	24,9	24,8	25,4	25,9
	8H	26,4	26,9	26,9	27,4	27,9	24,5	25,0	25,1	25,5	26,1
12H	12H	27,2	27,7	27,8	28,2	28,8	24,6	25,1	25,2	25,6	26,2
	4H	24,5	25,2	25,0	25,6	26,1	23,8	24,4	24,3	24,9	25,4
	6H	25,7	26,2	26,3	26,7	27,3	24,5	25,0	25,0	25,5	26,0
	8H	26,5	27,0	27,1	27,5	28,1	24,8	25,2	25,4	25,8	26,3
Variance polohy pozorovatele pro vzdálenosti svítidel S											
S = 1.0H		+0.1 / -0.1					+0.1 / -0.1				
S = 1.5H		+0.5 / -0.4					+0.3 / -0.4				
S = 2.0H		+0.7 / -0.8					+0.7 / -0.9				
Standardní tabulka		BK07					BK05				
Korekturní sčítanec		2.8					0.2				
Korigované oslňovací indice, vztaheny na 7050lm Celkový světelný tok											



Zpracovatel
Telefon
Fax
e-mail

Sklad MTZ / Shrnutí



Výška místnosti: 5.800 m

Hodnoty v Lux, Měřítko 1:233

Plocha	ρ [%]	E_m [lx]	E_{min} [lx]	E_{max} [lx]	E_{min} / E_m
Uživatelská úroveň	/	231	8.05	344	0.035
Podlaha	20	102	1.50	313	0.015
Strop	70	40	6.60	1307	0.167
Stěny (4)	50	65	1.15	350	/

Uživatelská úroveň:

Výška: 0.700 m
Rastr: 128 x 128 Body
Okrajová zóna: 0.100 m

Poměr intenzity osvětlení (podle LG7): Stěny / pracovní rovina: 0.295, Strop / pracovní rovina: 0.168.

Kusovník svítidel

Č.	ks	Označení (Opravný faktor)	Φ (Svítidlo) [lm]	Φ (Zdroje:) [lm]	P [W]
1	18	FEILO SYLVANIA 0067956 ST WTRPRF T 1500 IP65 7100LM 840 (0.900)	7050	7050	58.0
Celkem:			126900	126900	1044.0

Specifický příkon: $2.73 \text{ W/m}^2 = 1.18 \text{ W/m}^2/100 \text{ lx}$ (Základní plocha: 381.90 m^2)



Zpracovatel
Telefon
Fax
e-mail

Sklad MTZ / Světelné technické výsledky

Celkový světelný tok: 126900 lm
Celkový výkon: 1044.0 W
Okrajová zóna: 0.100 m

Plocha	Průměrné intenzity osvětlení [lx]			Stupeň odrazu [%]	Průměrný jas [cd/m²]
	přímé	nepřímé	celkový		
Uživatelská úroveň	179	52	231	/	/
Čelo reagálov	191	66	257	/	/
Ulička	130	37	167	/	/
Podlaha	78	24	102	20	6.50
Strop	7.90	32	40	70	8.83
Stěna 1	33	17	49	50	7.85
Stěna 2	31	14	45	50	7.19
Stěna 3	31	17	48	50	7.69
Stěna 4	116	60	176	50	28

Rovnoměrnosti na pracovní rovině

E_{\min} / E_m : 0.035 (1:29)

E_{\min} / E_{\max} : 0.023 (1:43)

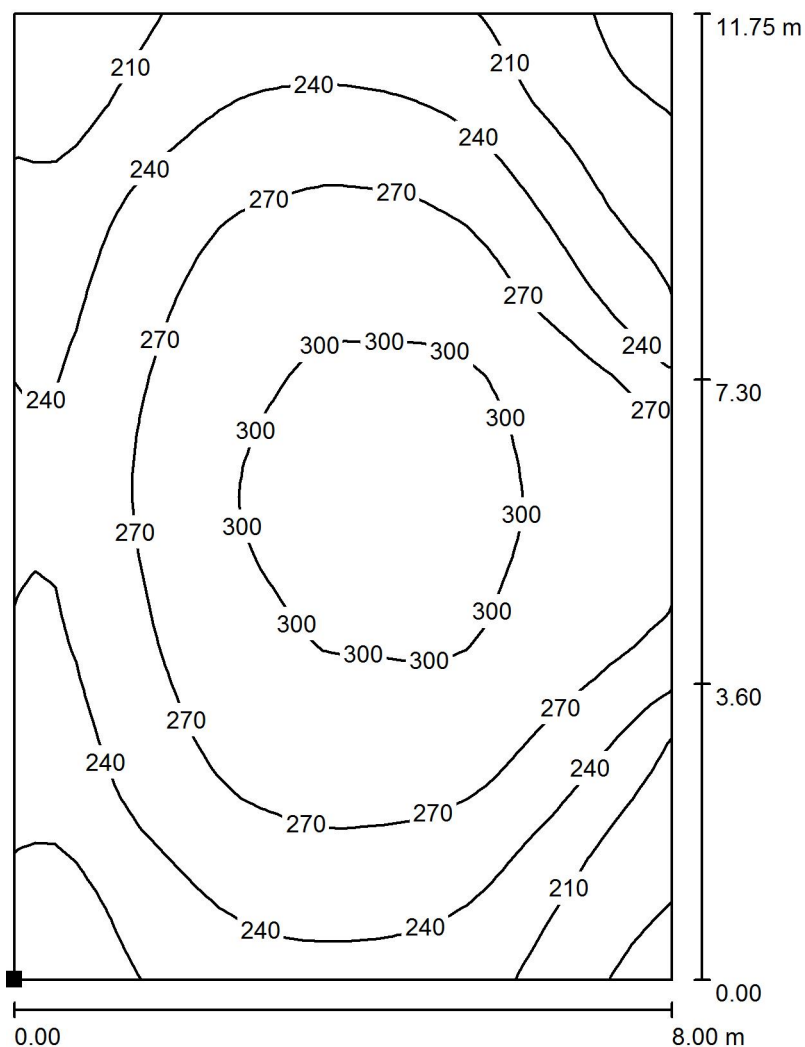
Poměr intenzity osvětlení (podle LG7): Stěny / pracovní rovina: 0.295, Strop / pracovní rovina: 0.168.

Specifický příkon: $2.73 \text{ W/m}^2 = 1.18 \text{ W/m}^2/100 \text{ lx}$ (Základní plocha: 381.90 m^2)



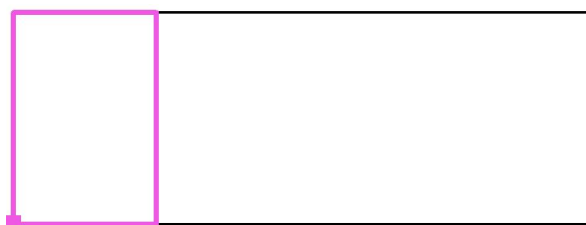
Zpracovatel
Telefon
Fax
e-mail

Sklad MTZ / Čelo reagálov / Isolinie (E, kolmo)



Poloha plochy v místnosti:
Označený bod:
(0.000 m, 1.400 m, 0.000 m)

Hodnoty v Lux, Měřítko 1 : 92



Rastr: 32 x 32 Body

E_m [lx]
257

E_{min} [lx]
165

E_{max} [lx]
313

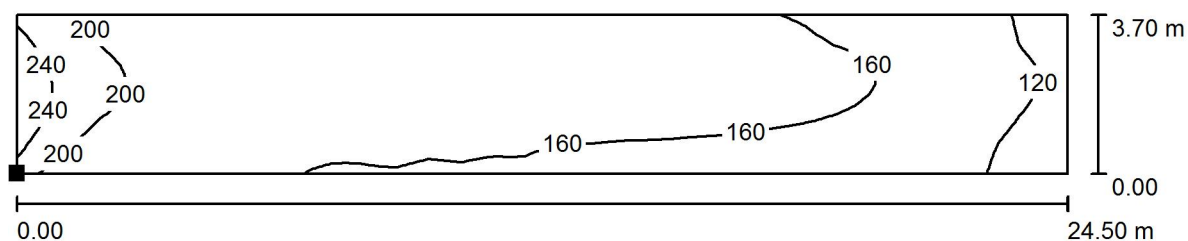
E_{min} / E_m
0.645

E_{min} / E_{max}
0.528



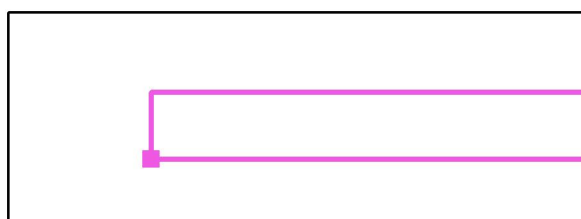
Zpracovatel
Telefon
Fax
e-mail

Sklad MTZ / Ulička / Isolinie (E, kolmo)



Poloha plochy v místnosti:
Označený bod:
(8.000 m, 5.000 m, 0.000 m)

Hodnoty v Lux, Měřítko 1 : 176



Rastr: 64 x 16 Body

E_m [lx]
167

E_{min} [lx]
100

E_{max} [lx]
264

E_{min} / E_m
0.600

E_{min} / E_{max}
0.380