

# KÚPNA ZMLUVA

## č. SE-VO2-2023/004185-005

uzatvorená podľa § 409 a nasl. zákona č. 513/1991 Zb. Obchodný zákonník  
v znení neskorších predpisov (ďalej len „**Obchodný zákonník**“) a podľa § 32 a nasl. zákona č. 343/2015 Z. z.,  
o verejnom obstarávaní a o zmene a doplnení niektorých zákonov  
v znení neskorších predpisov (ďalej len „**zákon o verejnom obstarávaní**“)  
(ďalej len „**zmluva**“)

### Článok I.

#### Zmluvné strany

#### Kupujúci:

Názov: Slovenská republika v zastúpení Ministerstva vnútra  
Slovenskej republiky  
Sídlo: Pribinova 2, 812 72 Bratislava, Slovenská republika  
V zastúpení: Ing. Oľga Grausová, zástupkyňa generálneho  
riaditeľa a súčasne riaditeľka organizačného odboru  
sektie ekonomiky MV SR, na základe plnomocenstva  
č. SL-OPS-2023/005305-248  
IČO: 00151866  
Bankové spojenie:  
Číslo účtu:  
BIC/SWIFT kód  
Internetová adresa (URL): <http://www.minv.sk/>

(ďalej len „**kupujúci**“)

a

#### Predávajúci:

Názov: PC SEMA, s.r.o.  
Sídlo: Bôrická cesta 103, 01 001 Žilina  
Štatutárny zástupca: Ing. Michal Bízik, PhD.  
Splnomocnený k podpisu: Ing. Michal Bízik, PhD.  
IČO: 36426041  
DIČ:  
Bankové spojenie:  
Číslo účtu:  
BIC/SWIFT kód:  
IBAN:  
E-mail:  
Tel.:  
Fax: -  
Internetová adresa (URL): -  
Zapísaný v: OR Okresného súdu Žilina, oddiel Sro, vložka 15754/L

(ďalej len „**predávajúci**“)

(kupujúci a predávajúci ďalej len „**Zmluvné strany**“)

## **Článok II. Úvodné ustanovenie**

- 2.1. Ministerstvo vnútra Slovenskej republiky ako verejný obstarávateľ podľa § 7 ods. 1 písm. a) zákona o verejnom obstarávaní zriadilo dynamický nákupný systém (ďalej len „DNS“) s názvom „**Nákup maliarskeho materiálu, dreva, zámkov a kovania, záhradného materiálu, bezpečnostných inštalácií a piktogramov**“.
- 2.2. Objednávateľ prostredníctvom DNS v súlade s príslušnými ustanoveniami zákona o verejnom obstarávaní zrealizoval konkrétne obstarávanie na predmet zákazky „**Obstaranie zámkov a kovaní pre potreby MV SR a krajských centier podpory MV SR**“.
- 2.3. Táto zmluva je výsledkom procesu verejného obstarávania postupom podľa zákona o verejnom obstarávaní. Predmet zákazky je financovaný z rozpočtových prostriedkov verejného obstarávateľa.

## **Článok III. Predmet zmluvy**

- 3.1. Predmetom tejto zmluvy je záväzok predávajúceho dodať kupujúcemu riadne a včas vybraný sortiment vrátane poskytnutia súvisiacich služieb (ďalej len „tovar“), v súlade s opisom predmetu zákazky, ktorý tvorí prílohu č.1 tejto zmluvy a záväzok kupujúceho riadne a včas dodaný tovar prevziať a zaplatiť za neho predávajúcemu kúpnu cenu v súlade s čl. V. tejto zmluvy (ďalej len „**predmet zmluvy**“ alebo „**tovar**“).
- 3.2. Predávajúci sa na základe tejto zmluvy a v rozsahu v nej vymedzenom zaväzuje dodať tovar a všetky s ním súvisiace plnenia v súlade s opisom predmetu zákazky a vlastným návrhom plnenia, ktorý je uvedený v prílohe č. 1 tejto zmluvy.

## **Článok IV. Dodacie podmienky**

- 4.1. Predávajúci sa zaväzuje dodať tovar v kvalite I. triedy a v bezchybnom stave v súlade s dohodnutými technickými a funkčnými charakteristikami, platnými všeobecne záväznými právnymi predpismi SR, technickými normami a podmienkami tejto zmluvy. Predávajúci sa zaväzuje súčasne s odovzdaním tovaru odovzdať kupujúcemu aj všetky doklady, ktoré sa na dodaný tovar vzťahujú (ako napr. návod na použitie, informácie o manipulovaní a skladovaní) písané v slovenskom jazyku.
- 4.2. Predávajúci zabezpečí aj súvisiace služby spojené s dodaním tovaru na miesta dodania, a to služby súvisiace s vyložením tovaru v mieste dodania a montáž na miestach dodania.
- 4.3. Predávajúci sa zaväzuje odovzdať tovar Kupujúcemu v lehote do 60 dní odo dňa nadobudnutia účinnosti tejto zmluvy. Dodanie predmetu zákazky bude realizované priebežne na základe objednávok (približne 9 objednávok)
- 4.4. Miestom dodania je miesto uvedené v prílohe č. 1 tejto zmluvy.
- 4.5. Dodanie tovaru bude dokladované podpisom zodpovednej osoby kupujúceho na príslušnom dodacom liste.
- 4.6. Deň dodania tovaru písomne alebo elektronicky oznámi predávajúci kupujúcemu najneskôr dva (2) pracovné dni vopred.
- 4.7. Po prevzatí tovaru predávajúci vyhotoví dodací list. Kupujúci po prevzatí tovaru dodací list písomne potvrdí. Kupujúci môže po prevzatí tovaru riadne tovar užívať a predávajúci sa mu zaväzuje toto užívanie dňom prevzatia umožniť. Kupujúci si vyhradzuje právo prevziať iba tovar funkčný, bez zjavných väd, dodaný v kompletnom stave a v požadovanom množstve. V opačnom prípade si vyhradzuje právo nepodpísať dodací list, neprebrať dodaný tovar a nezaplatiť cenu za neprebraný tovar.
- 4.8. V prílohe č. 3 tejto zmluvy sú uvedené údaje o všetkých známych subdodávateľoch predávajúceho, ktorí sú známi v čase uzavierania tejto zmluvy, a údaje o osobe oprávnenej konať za subdodávateľa v rozsahu meno a priezvisko, adresa pobytu, dátum narodenia.
- 4.9. Predávajúci je povinný kupujúcemu oznámiť akúkoľvek zmenu údajov u subdodávateľov uvedených v prílohe č. 3 tejto zmluvy, a to bezodkladne po tom, ako sa o tejto skutočnosti dozvie.

- 4.10 V prípade zmeny subdodávateľa je predávajúci povinný najneskôr do piatich (5) pracovných dní odo dňa zmeny subdodávateľa predložiť kupujúcemu informácie o novom subdodávateľovi v rozsahu údajov podľa bodu 4.8 tohto článku zmluvy a predmety subdodávok. Pri výbere subdodávateľa musí predávajúci postupovať tak, aby vynaložené náklady na zabezpečenie plnenia na základe zmluvy o subdodávke boli primerané jeho kvalite a cene.
- 4.11 Predávajúci vyhlasuje, že v čase uzatvorenia tejto zmluvy je zapísaný v registri partnerov verejného sektora v súlade so zákonom č. 315/2016 Z. z. o registri partnerov verejného sektora a o zmene a doplnení niektorých zákonov v znení neskorších predpisov (ďalej len „zákon č. 315/2016 Z. z.“), pokiaľ sa ho povinnosť zápisu do registra partnerov verejného sektora týka. Ak na strane predávajúceho ako Zmluvnej strany podieľa skupina dodávateľov podľa § 37 zákona o verejnom obstarávaní, má každý člen tejto skupiny dodávateľov povinnosť byť zapísaný v registri partnerov verejného sektora.
- 4.12 Subdodávateľ alebo subdodávateľ podľa osobitného predpisu, ktorý podľa § 11 ods. 1 zákona o verejnom obstarávaní má povinnosť zapisovať sa do registra partnerov verejného sektora, musí byť zapísaný v registri partnerov verejného sektora. Povinnosť zápisu do registra partnerov verejného sektora upravuje osobitný predpis - zákon č. 315/2016 Z. z.
- 4.13 Povinnosti Predávajúceho vrátane pravidiel výberu subdodávateľa platia aj pri zmene subdodávateľa počas doby platnosti tejto zmluvy.
- 4.14 Predávajúci zodpovedá za plnenie zmluvy o subdodávke subdodávateľom tak, ako keby plnenie realizované na základe takejto zmluvy realizoval sám. Predávajúci zodpovedá za odbornú starostlivosť pri výbere subdodávateľa ako aj za výsledok plnenia vykonaného na základe zmluvy o subdodávke.
- 4.15 Nebezpečenstvo škody na tovare prechádza na Kupujúceho dňom jeho dodania a prevzatia podpisom dodacieho listu vyhotoveného predávajúcim a vlastnícke právo k tovaru prechádza na kupujúceho zaplatením kúpnej ceny.

## **Článok V.**

### **Kúpna cena a platobné podmienky**

- 5.1. Kúpna cena je stanovená v súlade so zákonom Národnej rady Slovenskej republiky č. 18/1996 Z. z. o cenách v znení neskorších predpisov a vyhlášky Ministerstva financií Slovenskej republiky č. 87/1996 Z. z., ktorou sa vykonáva zákon Národnej rady Slovenskej republiky č. 18/1996 Z. z. o cenách dohodou, ako cena konečná, a je uvedená v prílohe č. 2 tejto zmluvy.
- 5.2. Cena musí zahŕňať všetky ekonomicky oprávnené náklady Predávajúceho vynaložené v súvislosti s dodávkou Tvaru a súvisiacich služieb podľa prílohy č. 1 tejto zmluvy (najmä náklady za Tovar, na obstaranie Tvaru, dovozné clá, dopravu na miesto dodania, náklady na obalovú techniku a balenie).
- 5.3. Zálohové platby ani platba vopred sa neumožňujú. Úhrada kúpnej ceny sa uskutoční po prebratí tovaru kupujúcim, formou prevodu na bankový účet predávajúceho uvedeného v čl. I. tejto zmluvy. Bezhotovostný platobný styk sa uskutoční prostredníctvom finančného ústavu kupujúceho na základe faktúry, ktorej splatnosť je dohodnutá v lehote tridsať (30) dní odo dňa doručenia faktúry kupujúcemu. Faktúra sa považuje za uhradenú dňom odpísania finančných prostriedkov z účtu kupujúceho na účet predávajúceho uvedený v čl. I. tejto zmluvy v časti Predávajúci.
- 5.4. Neoddeliteľnou súčasťou faktúry bude dodací list potvrdený kupujúcim.
- 5.5. Faktúra musí spĺňať všetky náležitosti daňového dokladu v zmysle zákona č. 222/2004 Z. z. o dani z pridanej hodnoty v znení neskorších predpisov. V prípade, že faktúra bude obsahovať nesprávne alebo neúplné údaje, kupujúci je oprávnený ju vrátiť a predávajúci je povinný faktúru podľa charakteru nedostatku opraviť, doplniť alebo vystaviť novú. V takomto prípade sa preruší lehota jej splatnosti a nová začne plynúť prevzatím nového, resp. upraveného daňového dokladu.

## **Článok VI.**

### **Záručná doba a zodpovednosť za vady**

- 6.1. Záručná doba na tovar je 24 mesiacov od prebratia predmetu zmluvy kupujúcim, pokiaľ na záručnom liste

alebo obale predmetu zmluvy nie je vyznačená dlhšia doba podľa záručných podmienok výrobcu. V prípade oprávnenej reklamácie sa záručná doba predlžuje o čas, počas ktorého bola vada odstraňovaná.

- 6.2. V prípade vady zo záruky tovaru počas záručnej doby má kupujúci právo na bezplatné odstránenie väd a predávajúci povinnosť vady odstrániť na svoje náklady. Predávajúci nezodpovedá za vady, ktoré vznikli poškodením tovaru hrubou nebanlivosťou kupujúceho, jeho konaním v rozpore s inštrukciami ohľadne používania tovaru, neodbornou údržbou, používaním v rozpore s návodom na použitie, alebo neobvyklým spôsobom užívania tovaru.
- 6.3. Kupujúci sa zaväzuje, že reklamáciu vady zo záruky tovaru uplatní bez zbytočného odkladu po jej zistení, písomnou formou, oprávnenému zástupcovi predávajúceho.
- 6.4. Kupujúci je oprávnený v prípade dodania vadného tovaru požadovať:
  - a) odstránenie väd tovaru, ak sú opraviteľné,
  - b) dodanie chýbajúceho množstva alebo časti tovaru,
  - c) výmenu vadného tovaru za tovar bez väd.
- 6.5. Právo voľby uplatneného nároku podľa bodu 6.4. písm. a), b) alebo c) musí kupujúci uviesť v písomne uplatnenej reklamáci. V opačnom prípade má právo voľby predávajúci. Predávajúci sa zaväzuje odstrániť vadu tovaru na vlastné náklady najneskôr v lehote do 30 dní odo dňa uplatnenia reklamácie.
- 6.6. Postup pri reklamáci tovaru sa ďalej riadi záručnými podmienkami a príslušnými ustanoveniami Obchodného zákonníka a ďalších všeobecne záväzných právnych predpisov platných na území SR.

#### **Článok VII. Ostatné dojednania**

- 7.1. Predávajúci prehlasuje, že tovar nie je zaťažený právami tretích osôb.
- 7.2. Predávajúci je povinný dodať tovar kupujúcemu v dohodnutom množstve, rozsahu, kvalite, v požadovaných technických parametroch, v bezchybnom stave a dohodnutom termíne v zmysle špecifikácie podľa prílohy č. 1 zmluvy.
- 7.3. Kupujúci je povinný:
  - a) prebrať bezchybný tovar v deň dodania, ktorý mu predávajúci oznámi podľa článku IV. bod 4.6 tejto zmluvy,
  - b) riadne a včas zaplatiť kúpnu cenu dohodnutú v článku V. tejto zmluvy.
- 7.4. Kupujúci má právo v prípade pochybností o kvalite tovaru si vyžiadať vzorku ktorejkoľvek časti tovaru na otestovanie, čo mu je predávajúci povinný poskytnúť do piatich (5) pracovných dní.
- 7.5. Ak má kupujúci odôvodnenú pochybnosť o tom, že dodaná vzorka tovaru nezodpovedá požadovanej špecifikácii, predávajúci zabezpečí preukázanie zhody s ponúkanou špecifikáciou, obvyklým spôsobom, treťou nezávislou odbornou stranou, ktorá má oprávnenie takúto zhodu preukázať, do troch (3) pracovných dní od doručenia žiadosti o preukázanie zhody tovaru.

#### **Článok VIII. Zmluvné pokuty a úroky z omeškania**

- 8.1. Pre prípad nedodržania podmienok tejto zmluvy dohodli Zmluvné strany nasledovné zmluvné pokuty a úroky z omeškania:
  - a) za omeškanie predávajúceho s dodaním tovaru a/alebo dokladov, ktoré sa na daný tovar vzťahujú v lehote uvedenej v písomnej objednávke (v lehote podľa čl. IV. bod 4.3. tejto zmluvy) je kupujúci oprávnený uplatniť si voči predávajúcemu zmluvnú pokutu vo výške 0,05 % z ceny tovaru za každý aj začatý deň omeškania,

- b) za omeškanie predávajúceho s odstránením vady tovaru v lehote podľa čl. VI. bod 6.5 tejto zmluvy je Kupujúci oprávnený uplatniť si voči predávajúcemu zmluvnú pokutu vo výške 0,05% z ceny vadného tovaru za každý aj začatý deň omeškania.
  - c) za omeškanie kupujúceho so zaplatením kúpnej ceny je predávajúci oprávnený uplatniť si zákonný úrok z omeškania z nezaplatenej ceny za každý aj začatý deň omeškania,
  - d) v prípade, že Predávajúci dodá Kupujúcemu tovar, ktorý nespĺňa stanovenú požiadavku na tovar podľa článku IV. bod 4.1. tejto zmluvy, je Kupujúci oprávnený uplatniť si zmluvnú pokutu vo výške 10 % z ceny takého tovaru.
- 8.2 Zaplatením zmluvnej pokuty predávajúcim podľa bodu 8.1. tohto článku zmluvy nezaniká nárok kupujúceho na prípadnú náhradu škody, ktorá vznikla v príčinnej súvislosti s porušením zmluvnej povinnosti, za ktorú je uplatňovaná zmluvná pokuta.
- 8.3. Nárok na zmluvnú pokutu nevzniká vtedy, ak sa preukáže, že omeškanie je spôsobené okolnosťami vylučujúcimi zodpovednosť (vyššia moc). Zmluvnú pokutu zaplatí predávajúci kupujúcemu v lehote tridsiatich (30) dní odo dňa doručenia faktúry do sídla kupujúceho. Pre účely tejto zmluvy sa za vyššiu moc považujú udalosti, ktoré nie sú závislé od konania Zmluvných strán, a ktoré nemôžu Zmluvné strany ani predvídať ani nijakým spôsobom priamo ovplyvniť, a to najmä vojna, mobilizácia, povstanie, živelné pohromy, požiare, embargo, karantény. Oslobodenie od zodpovednosti za nesplnenie dodania tovaru trvá po dobu pôsobenia vyššej moci, najviac však dva mesiace. Po uplynutí tejto doby sa Zmluvné strany dohodnú o ďalšom postupe. Ak nedôjde k dohode, má strana, ktorá sa odvolala na okolnosti vylučujúce zodpovednosť, právo odstúpiť od zmluvy.

## **Článok IX. Skončenie zmluvy**

- 9.1. Zmluvné strany sa dohodli, že zmluvu je možné skončiť:
- a) písomnou dohodou Zmluvných strán, a to dňom uvedeným v takejto dohode; v dohode o skončení zmluvy sa súčasne upravujú nároky Zmluvných strán vzniknuté na základe alebo v súvislosti s touto zmluvou,
  - b) písomným odstúpením od zmluvy v prípade podstatného porušenia zmluvy,
- 9.2. Odstúpenie od zmluvy sa uskutoční písomným oznámením odstupujúcej Zmluvnej strany adresovaným druhej Zmluvnej strane zároveň s uvedením dôvodu odstúpenia od zmluvy a je účinné okamihom jeho doručenia druhej zmluvnej strane. V prípade pochybností sa má za to, že je odstúpenie doručené tretí deň po jeho odoslaní. Doručuje sa zásadne na adresu Zmluvnej strany uvedenej v záhlaví tejto zmluve.
- 9.3. Za podstatné porušenie zmluvy sa považuje:
- a) omeškanie predávajúceho s dodaním tovaru oproti dohodnutému termínu plnenia o viac ako dva (2) týždne bez uvedenia dôvodu, ktorý by omeškanie ospravedlňoval (vyššia moc),
  - b) ak kúpna cena bude fakturovaná v rozpore s podmienkami dohodnutými v tejto zmluve,
  - c) predávajúci dodá Kupujúcemu tovar takých parametrov, ktoré sú v rozpore s touto zmluvou,
  - d) Kupujúci je v omeškaní so zaplatením faktúry o viac ako šesťdesiat (60) dní po lehote jej splatnosti,
  - e) predávajúci poruší jeho povinnosti podľa bodov 4.9. až 4.14. tejto zmluvy.
- 9.4. Kupujúci je oprávnený písomne odstúpiť od tejto zmluvy aj v prípade, ak:
- a) proti predávajúcemu začalo konkurzné konanie alebo reštrukturalizácia,
  - b) predávajúci vstúpil do likvidácie,
  - c) predávajúci koná v rozpore s touto zmluvou a/alebo všeobecne záväznými právnymi predpismi platnými na území SR a na písomnú výzvu kupujúceho toto konanie a jeho následky v určenej primeranej lehote neodstráni,

- 9.5. Zmluvné strany sa dohodli, že po skončení tejto zmluvy odstúpením si ponechajú plnenia, ktoré si vzájomne poskytli do dňa skončenia tejto zmluvy.

## Článok X.

### Spoločné a záverečné ustanovenia

- 10.1. Akákoľvek písomnosť alebo iné správy, ktoré sa doručujú v súvislosti s touto zmluvou druhej Zmluvnej strane (každá z nich ďalej ako „**Oznámenie**“) musia byť:
- a) v písomnej podobe,
  - b) doručené (i) osobne, (ii) poštou prvou triedou s uhradeným poštovným, (iii) kuriérom prostredníctvom kuriérskej spoločnosti alebo (iv) elektronickou poštou na adresy, ktoré budú oznámené v súlade s týmto článkom zmluvy.

- 10.2. Oznámenie poskytované kupujúcemu bude zaslané na adresu uvedenú nižšie alebo inej osobe alebo na inú adresu, ktorú kupujúci priebežne písomne oznámi predávajúcemu v súlade s týmto článkom zmluvy:

Kupujúci:

Ministerstvo vnútra Slovenskej republiky  
Pribinova 2  
812 72 Bratislava  
k rukám: JUDr. Tomáš Franko  
email:

Oznámenie poskytované predávajúcemu bude zaslané na adresu uvedenú nižšie alebo inej osobe alebo na inú adresu, ktorú predávajúci priebežne písomne oznámi kupujúcemu v súlade s týmto článkom zmluvy:

Predávajúci:

PC SEMA, s.r.o.  
Bôrická cesta 103  
01001 Žilina  
k rukám: Ing. Michal Bízik, PhD.  
e-mail:

Oznámenie nadobúda účinnosť okamihom jeho prevzatia a má sa za prevzaté:

- a) v čase jeho doručenia (alebo odmietnutia jeho prevzatia), pokiaľ sa doručuje osobne alebo kuriérom; alebo
  - b) v čase jeho doručenia, ale najneskôr v piaty (5) deň po jeho odoslaní, pokiaľ sa doručuje ako poštová zásielka prvej triedy s uhradeným poštovným; alebo
  - c) v čase jeho doručenia, ale najneskôr nasledujúci deň po jeho odoslaní, pokiaľ sa doručuje prostredníctvom elektronickej pošty.
- 10.3. V prípade zmeny obchodného mena, názvu, sídla, právnej formy, štatutárnych orgánov alebo i spôsobu ich konania za Zmluvnú stranu, oznámi strana, ktorej sa niektorá z uvedených zmien týka, písomnou formou túto skutočnosť druhej Zmluvnej strane a to bez zbytočného odkladu, inak povinná Zmluvná strana zodpovedá za všetky škody z toho vyplývajúce alebo náklady, ktoré v tejto súvislosti musela vynaložiť druhá Zmluvná strana. V prípade zmeny bankového spojenia alebo čísla účtu zmluvnej strany o tejto skutočnosti vyhotovia písomný dodatok k tejto zmluve.
- 10.4. Táto zmluva môže byť doplnená alebo zmenená v súlade so všeobecne záväznými právnymi predpismi platnými na území Slovenskej republiky len písomnými a očíslovanými dodatkami, ktoré sa po podpísaní obidvo zmluvnými stranami stávajú neoddeliteľnou súčasťou tejto zmluvy.

- 10.5. V ostatných právach a povinnostiach touto zmluvou neupravených platia príslušné ustanovenia Obchodného zákonníka a ostatných všeobecne záväzných právnych predpisov platných na území Slovenskej republiky.
- 10.6. Zmluvné strany sa dohodli, že prípadné spory vyplývajúce z plnenia tejto zmluvy budú riešiť najprv dohodou alebo zmierom. Ak nepríde k dohode, bude vec riešiť vecne a miestne príslušný súd Slovenskej republiky.
- 10.7. Zmluvné strany vyhlasujú, že túto zmluvu uzatvorili slobodne a vážne, nie v tiesni a za nápadne nevýhodných podmienok, prečítali ju, porozumeli jej a nemajú proti jej forme a obsahu žiadne výhrady, čo potvrdzujú vlastnoručnými podpismi.
- 10.8. Táto zmluva nadobúda platnosť dňom jej podpisu obidvoma zmluvnými stranami a účinnosť dňom nasledujúcim po dni jej zverejnenia v Centrálnom registri zmlúv v súlade so zákonom č. 40/1964 Zb. Občiansky zákonník v znení neskorších predpisov, a ktorými sa menia a dopĺňajú niektoré zákony. Zverejnenie zmluvy v Centrálnom registri zmlúv zabezpečí kupujúci.
- 10.9. Táto zmluva je vyhotovená v piatich (5) rovnopisoch s platnosťou originálu, dva (2) rovnopisy zostanú predávajúcemu a tri (3) rovnopisy zostanú kupujúcemu.
- 10.10. Zmluva má nasledujúce prílohy, ktoré tvoria jej neoddeliteľnú súčasť:
- Príloha č. 1: Opis predmetu zákazky, Vlastný návrh plnenia
  - Príloha č. 2: Štruktúrovaný rozpočet ceny Kúpnej zmluvy
  - Príloha č. 3: Zoznam subdodávateľov

V Bratislave dňa .....

V Žiline dňa: .....

Za Kupujúceho:

Za Predávajúceho:

.....  
Ing. Oľga Grausová  
zástupkyňa generálneho riaditeľa  
a súčasne riaditeľka organizačného odboru  
SE MV SR

.....  
Ing. Michal Bizík  
konateľ spoločnosti

## Opis predmetu zákazky/ Vzor vlastného návrhu plnenia

1. **Názov predmetu zákazky: Obstaranie zámkov a kovaní pre potreby MV SR a krajských centier podpory MV SR (ID zákazky 40857)**  
Predmetom zákazky je obstaranie zámkov a kovaní pre potreby MV SR a krajských centier podpory MV SR prostredníctvom zriadeného DNS Maliarsky materiál, drevo, zámky a kovania, záhradný materiál, bezpečnostné inštalácie a piktogramy.
2. **Hlavný kód CPV:**  
44520000-1- Zámky, kľúče a pánty  
44521000-8 - Rôzne visiace zámky a zámky  
44523000-2 - Pánty, kovanie a drobné príslušenstvo  
44522000-5 - Háčiky, (spony), uzávery a kľúče  
60000000-8 - Dopravné služby (bez prepravy odpadu)
3. **S tovarom sa požaduje zabezpečiť aj tieto súvisiace služby:**
  - dodanie tovaru do miesta dodania,
  - vyloženie tovaru v mieste dodania.
4. Verejný obstarávateľ si vyhradzuje právo prevziať iba tovar funkčný, bez zjavných väd, dodaný v kompletnom stave a v požadovanom množstve. V opačnom prípade si vyhradzuje právo nepodpísať dodací list, neprebrať dodaný tovar a nezaplatiť cenu za neprebraný tovar.
5. Tovar musí byť nový, nepoužívaný, zabalený v neporušených obaloch, nepoškodený.
6. Verejný obstarávateľ požaduje na dodaný tovar min. 24 mesačnú záruku, pokiaľ na záručnom liste nie je vyznačená dlhšia doba podľa záručných podmienok výrobcu. Záručná doba začína plynúť dňom prevzatia predmetu zmluvy na základe dodacieho listu.
7. Tovar nesmie byť recyklovaný, repasovaný, renovovaný.
8. **Lehota plnenia je:**
  - do 60 dní odo dňa nadobudnutia účinnosti zmluvy. dodanie predmetu zákazky bude realizované priebežne na základe objednávok (približne 9 objednávok)
9. **Miesta dodania a predpokladané množstvá tovaru:**  
Sekcia ekonomiky MV SR, sklad v obci Limbach  
Centrum podpory Bratislava, Špitálska 14, 812 28 Bratislava  
Centrum podpory Trenčín, Jilemnického 1, 911 01 Trenčín  
Centrum podpory Banská Bystrica, Ulica 9. Mája 1, 974 86 Banská Bystrica  
Centrum podpory Trnava, Kollárova 31, 917 02 Trnava  
Centrum podpory Nitra, Železničiaska 1, Nitra  
Centrum podpory Košice, Kuzmányho 26, 012 23 Žilina



Konkrétne miesta dodania budú uvedené v objednávke.

Názov	Sídlo
<b>Sekcia ekonomiky MV SR</b>	<b>Sklad v obci Limbach</b>
Názov	Množstvo
Zámok FAB rozvorový C702	20
Zámok zadlabávací na vložku 60 mm	30
Zámok zadlabávací na dózický kľúč	30
Zámok zadlabávací na vložku 80 mm	30
Zámok cylindrický	30
Zámok univerzálny	30
Nábytkový západkový zámok	0
Zámok zadlabávací obyčajný 6/90	60
Zámok zadlabávací obyčajný 8/90	60
Zámok zadlabávací obyčajný 6/72	50
Zámok zadlabávací obyčajný 8/72	30
Zámok zadlabávací dózický 6/90	50
Zámok zadlabávací dózický 8/90	40
Zámok zadlabávací dozický 6/72	40
Vložka cylindrická C1303	40
Vložka cylindrická 10 cm	40
Vložka cylindrická 8 cm	40
Vložka cylindrická 7 cm	40
Vložka cylindrická stavebná 6,5 cm (3+3,5 cm)	100
Vložka bezpečnostná	100
Kľučka + štítok PVC, vložka FAB 90	50
Kľučka + štítok AL, vložka FAB 90	40
Štítok PVC dózický 90	-
Štítok PVC dózický 72	-
Štítok AL dózický 90	20
Štítok AL dózický 72	20
Guľa - hliník, vložka FAB 90	20
Kľučka hliník	20
Visačka na kľúče plastová, s možným popisom	100
Záves dverový 100 ľavý	20

Záves dverový 100 pravý	20
Záves dverový 80 ľavý	20
Záves dverový 80 pravý	20
Petlica 280/16	-
Petlica 280/12	-
Zástrč dverová	-
Zámok visiaci 40	30
Zámok visiaci 45	30
Zámok visiaci 52	30
Zámok visiaci 63	30
Zámok lánkový	10
Samozatvárač dverový, univerzálny	10
Kľúčka + štítok AL, vložka FAB 72	10
<b>Názov</b>	<b>Sídlo</b>
<b>Centrum podpory Bratislava</b>	<b>Špitálska 14 812 28 Bratislava</b>
<b>Názov</b>	<b>Množstvo</b>
Zámok FAB rozvorový C702	-
Zámok zadlabávací na vložku 60 mm	-
Zámok zadlabávací na dózický kľúč	-
Zámok zadlabávací na vložku 80 mm	--
Zámok cylindrický	-
Zámok univerzálny	-
Nábytkový západkový zámok	-
Zámok zadlabávací obyčajný 6/90	50
Zámok zadlabávací obyčajný 8/90	50
Zámok zadlabávací obyčajný 6/72	-
Zámok zadlabávací obyčajný 8/72	-
Zámok zadlabávací dózický 6/90	-
Zámok zadlabávací dózický 8/90	--
Zámok zadlabávací dozický 6/72	-
Vložka cylindrická C1303	-
Vložka cylindrická 10 cm	50
Vložka cylindrická 8 cm	30
Vložka cylindrická 7 cm	30
Vložka cylindrická stavebná 6,5 cm (3+3,5 cm)	100
Vložka bezpečnostná	-
Kľučka + štítok PVC, vložka FAB 90	-

Kľúčka + štítok AL, vložka FAB 90	30
Štítok PVC dózický 90	-
Štítok PVC dózický 72	-
Štítok AL dózický 90	-
Štítok AL dózický 72	-
Guľa - hliník, vložka FAB 90	-
Kľučka hliník	-
Visačka na kľúče plastová, s možným popisom	200
Záves dverový 100 ľavý	-
Záves dverový 100 pravý	-
Záves dverový 80 ľavý	-
Záves dverový 80 pravý	-
Petlica 280/16	20
Petlica 280/12	20
Zástrč dverová	-
Zámok visiaci 40	30
Zámok visiaci 45	30
Zámok visiaci 52	30
Zámok visiaci 63	30
Zámok lánkový	-
Samozatvárač dverový, univerzálny	20
Kľúčka + štítok AL, vložka FAB 72	-
<b>Názov</b>	<b>Sídlo</b>
<b>Centrum podpory Trenčín</b>	<b>Jilemnického 1, 911 01 Trenčín</b>
<b>Názov</b>	<b>Množstvo</b>
Zámok FAB rozvorový C702	-
Zámok zadlabávací na vložku 60 mm	3
Zámok zadlabávací na dózický kľúč	3
Zámok zadlabávací na vložku 80 mm	2
Zámok cylindrický	4
Zámok univerzálny	2
Nábytkový západkový zámok	5
Zámok zadlabávací obyčajný 6/90	2
Zámok zadlabávací obyčajný 8/90	12
Zámok zadlabávací obyčajný 6/72	6
Zámok zadlabávací obyčajný 8/72	7
Zámok zadlabávací dózický 6/90	2
Zámok zadlabávací dózický 8/90	2

Zámok zadlabávací dozický 6/72	2
Vložka cylindrická C1303	3
Vložka cylindrická 10 cm	10
Vložka cylindrická 8 cm	13
Vložka cylindrická 7 cm	8
Vložka cylindrická stavebná 6,5 cm (3+3,5 cm)	25
Vložka bezpečnostná	3
Kľučka + štítok PVC, vložka FAB 90	5
Kľučka + štítok AL, vložka FAB 90	18
Štítok PVC dózický 90	5
Štítok PVC dózický 72	5
Štítok AL dózický 90	5
Štítok AL dózický 72	5
Guľa - hliník, vložka FAB 90	10
Kľučka hliník	5
Visačka na kľúče plastová, s možným popisom	350
Záves dverový 100 ľavý	1
Záves dverový 100 pravý	1
Záves dverový 80 ľavý	1
Záves dverový 80 pravý	1
Petlica 280/16	2
Petlica 280/12	2
Zástrč dverová	1
Zámok visiaci 40	11
Zámok visiaci 45	10
Zámok visiaci 52	16
Zámok visiaci 63	12
Zámok lánkový	2
Samozatvárač dverový, univerzálny	8
Kľučka + štítok AL, vložka FAB 72	-
<b>Názov</b>	<b>Sídlo</b>
<b>Centrum podpory Banská Bystrica</b>	<b>Ulica 9. Mája 1, 974 86 Banská Bystrica</b>
<b>Názov</b>	<b>Množstvo</b>
Zámok FAB rozvorový C702	6
Zámok zadlabávací na vložku 60 mm	10
Zámok zadlabávací na dózický kľúč	10
Zámok zadlabávací na vložku 80 mm	10

Zámok cylindrický	10
Zámok univerzálny	10
Nábytkový západkový zámok	10
Zámok zadlabávací obyčajný 6/90	20
Zámok zadlabávací obyčajný 8/90	20
Zámok zadlabávací obyčajný 6/72	10
Zámok zadlabávací obyčajný 8/72	10
Zámok zadlabávací dózický 6/90	10
Zámok zadlabávací dózický 8/90	10
Zámok zadlabávací dozický 6/72	10
Vložka cylindrická C1303	10
Vložka cylindrická 10 cm	10
Vložka cylindrická 8 cm	10
Vložka cylindrická 7 cm	10
Vložka cylindrická stavebná 6,5 cm (3+3,5 cm)	40
Vložka bezpečnostná	40
Kľučka + štítok PVC, vložka FAB 90	30
Kľučka + štítok AL, vložka FAB 90	30
Štítok PVC dózický 90	15
Štítok PVC dózický 72	10
Štítok AL dózický 90	30
Štítok AL dózický 72	10
Guľa - hliník, vložka FAB 90	20
Kľučka hliník	30
Visačka na kľúče plastová, s možným popisom	500
Záves dverový 100 ľavý	15
Záves dverový 100 pravý	15
Záves dverový 80 ľavý	15
Záves dverový 80 pravý	15
Petlica 280/16	20
Petlica 280/12	20
Zástrč dverová	20
Zámok visiaci 40	40
Zámok visiaci 45	40
Zámok visiaci 52	40
Zámok visiaci 63	60
Zámok lánkový	15
Samozatvárač dverový, univerzálny	10
Kľučka + štítok AL, vložka FAB 72	0
<b>Názov</b>	<b>Sídlo</b>

<b>Centrum podpory Trnava</b>	<b>Kollárova 31 917 02 Trnava</b>
<b>Názov</b>	<b>Množstvo</b>
Zámok FAB rozvorový C702	-
Zámok zadlabávací na vložku 60 mm	20
Zámok zadlabávací na dózický kľúč	20
Zámok zadlabávací na vložku 80 mm	20
Zámok cylindrický	-
Zámok univerzálny	-
Nábytkový západkový zámok	-
Zámok zadlabávací obyčajný 6/90	20
Zámok zadlabávací obyčajný 8/90	20
Zámok zadlabávací obyčajný 6/72	-
Zámok zadlabávací obyčajný 8/72	-
Zámok zadlabávací dózický 6/90	-
Zámok zadlabávací dózický 8/90	-
Zámok zadlabávací dozický 6/72	-
Vložka cylindrická C1303	-
Vložka cylindrická 10 cm	-
Vložka cylindrická 8 cm	-
Vložka cylindrická 7 cm	-
Vložka cylindrická stavebná 6,5 cm (3+3,5 cm)	100
Vložka bezpečnostná	-
Kľučka + štítok PVC, vložka FAB 90	-
Kľučka + štítok AL, vložka FAB 90	50
Štítok PVC dózický 90	-
Štítok PVC dózický 72	50
Štítok AL dózický 90	-
Štítok AL dózický 72	30
Guľa - hliník, vložka FAB 90	-
Kľučka hliník	50
Visačka na kľúče plastová, s možným popisom	200
Záves dverový 100 ľavý	-
Záves dverový 100 pravý	-
Záves dverový 80 ľavý	-
Záves dverový 80 pravý	-
Petlica 280/16	-
Petlica 280/12	-
Zástrč dverová	-
Zámok visiaci 40	30
Zámok visiaci 45	30
Zámok visiaci 52	30
Zámok visiaci 63	20
Zámok lánkový	-
Samozatvárač dverový, univerzálny	30
Kľučka + štítok AL, vložka FAB 72	-

<b>Názov</b>	<b>Sídlo</b>
<b>Centrum podpory Nitra</b>	<b>Železničiarka 1 Nitra</b>
<b>Názov</b>	<b>Množstvo</b>
Zámok FAB rozvorový C702	-
Zámok zadlabávací na vložku 60 mm	15
Zámok zadlabávací na dózický kľúč	15
Zámok zadlabávací na vložku 80 mm	5
Zámok cylindrický	-
Zámok univerzálny	5
Nábytkový západkový zámok	-
Zámok zadlabávací obyčajný 6/90	10
Zámok zadlabávací obyčajný 8/90	5
Zámok zadlabávací obyčajný 6/72	10
Zámok zadlabávací obyčajný 8/72	10
Zámok zadlabávací dózický 6/90	10
Zámok zadlabávací dózický 8/90	10
Zámok zadlabávací dozický 6/72	-
Vložka cylindrická C1303	10
Vložka cylindrická 10 cm	-
Vložka cylindrická 8 cm	20
Vložka cylindrická 7 cm	-
Vložka cylindrická stavebná 6,5 cm (3+3,5 cm)	-
Vložka bezpečnostná	-
Kľučka + štítok PVC, vložka FAB 90	5
Kľučka + štítok AL, vložka FAB 90	-
Štítok PVC dózický 90	-
Štítok PVC dózický 72	-
Štítok AL dózický 90	-
Štítok AL dózický 72	-
Guľa - hliník, vložka FAB 90	2
Kľučka hliník	5
Visačka na kľúče plastová, s možným popisom	30
Záves dverový 100 ľavý	-
Záves dverový 100 pravý	-
Záves dverový 80 ľavý	-
Záves dverový 80 pravý	-
Petlica 280/16	10

Petlica 280/12	10
Zástrč dverová	-
Zámok visiaci 40	-
Zámok visiaci 45	5
Zámok visiaci 52	5
Zámok visiaci 63	-
Zámok lánkový	-
Samozatvárač dverový, univerzálny	5
Kľúčka + štítok AL, vložka FAB 72	-
<b>Názov</b>	<b>Sídlo</b>
<b>Centrum podpory Košice</b>	<b>Kuzmányho 26, 012 23 Žilina</b>
<b>Názov</b>	<b>Množstvo</b>
Zámok FAB rozvorový C702	10
Zámok zadlabávací na vložku 60 mm	-
Zámok zadlabávací na dózický kľúč	10
Zámok zadlabávací na vložku 80 mm	10
Zámok cylindrický	10
Zámok univerzálny	10
Nábytkový západkový zámok	10
Zámok zadlabávací obyčajný 6/90	10
Zámok zadlabávací obyčajný 8/90	10
Zámok zadlabávací obyčajný 6/72	10
Zámok zadlabávací obyčajný 8/72	-
Zámok zadlabávací dózický 6/90	10
Zámok zadlabávací dózický 8/90	10
Zámok zadlabávací dozický 6/72	-
Vložka cylindrická C1303	10
Vložka cylindrická 10 cm	30
Vložka cylindrická 8 cm	30
Vložka cylindrická 7 cm	30
Vložka cylindrická stavebná 6,5 cm (3+3,5 cm)	30
Vložka bezpečnostná	-
Kľučka + štítok PVC, vložka FAB 90	20
Kľučka + štítok AL, vložka FAB 90	20
Štítok PVC dózický 90	-
Štítok PVC dózický 72	-
Štítok AL dózický 90	-



Štítok AL dózický 72	-
Guľa - hliník, vložka FAB 90	20
Kľučka hliník	20
Visačka na kľúče plastová, s možným popisom	-
Záves dverový 100 ľavý	10
Záves dverový 100 pravý	10
Záves dverový 80 ľavý	10
Záves dverový 80 pravý	10
Petlica 280/16	20
Petlica 280/12	-
Zástrč dverová	20
Zámok visiaci 40	20
Zámok visiaci 45	-
Zámok visiaci 52	20
Zámok visiaci 63	-
Zámok lánkový	-
Samozatvárač dverový, univerzálny	10
Kľúčka + štítok AL, vložka FAB 72	-
<b>Názov</b>	<b>Názov</b>
<b>Centrum podpory Žilina</b>	<b>Kuzmányho 26, 012 23 Žilina</b>
<b>Názov</b>	<b>Názov</b>
Zámok FAB rozvorový C702	-
Zámok zadlabávací na vložku 60 mm	-
Zámok zadlabávací na dózický kľúč	-
Zámok zadlabávací na vložku 80 mm	10
Zámok cylindrický	-
Zámok univerzálny	-
Nábytkový západkový zámok	-
Zámok zadlabávací obyčajný 6/90	10
Zámok zadlabávací obyčajný 8/90	10
Zámok zadlabávací obyčajný 6/72	10
Zámok zadlabávací obyčajný 8/72	10
Zámok zadlabávací dózický 6/90	-
Zámok zadlabávací dózický 8/90	-
Zámok zadlabávací dozický 6/72	-
Vložka cylindrická C1303	-
Vložka cylindrická 10 cm	5


Vložka cylindrická 8 cm	5
Vložka cylindrická 7 cm	5
Vložka cylindrická stavebná 6,5 cm (3+3,5 cm)	100
Vložka bezpečnostná	5
Kľučka + štítok PVC, vložka FAB 90	-
Kľučka + štítok AL, vložka FAB 90	10
Štítok PVC dózický 90	-
Štítok PVC dózický 72	-
Štítok AL dózický 90	-
Štítok AL dózický 72	-
Guľa - hliník, vložka FAB 90	-
Kľučka hliník	-
Visačka na kľúče plastová, s možným popisom	50
Záves dverový 100 ľavý	-
Záves dverový 100 pravý	-
Záves dverový 80 ľavý	-
Záves dverový 80 pravý	-
Petlica 280/16	-
Petlica 280/12	-
Zástrč dverová	-
Zámok visiaci 40	20
Zámok visiaci 45	20
Zámok visiaci 52	10
Zámok visiaci 63	-
Zámok lánkový	-
Samozatvárač dverový, univerzálny	10
Kľučka + štítok AL, vložka FAB 72	10

#### 10. Technická špecifikácia predmetu zákazky:

Všetky technické parametre/funkcionality, resp. vlastnosti požadovaného predmetu zákazky uvedené v tabuľke nižšie predstavujú minimálne požiadavky, ktoré musia byť splnené vo vlastnom návrhu plnenia uchádzača.

\* uchádzač doplní len prázdne biele polia, N/A = neaplikuje sa

**Stručný opis predmetu zákazky:**

Požadovaná minimálna technická špecifikácia, parametre a funkcionality		Vlastný návrh plnenia (doplní uchádzač) Požaduje sa uviesť skutočnú špecifikáciu ponúkaného predmetu zákazky - výrobcu, typové označenie a technické parametre, uviesť áno/nie, v prípade číselnej hodnoty uviesť jej skutočnú hodnotu	
Položka č. 1 - Zámok FAB rozvorový C702		Uchádzač uvedie presnú hodnotu, resp. údaj (číslo a/alebo slovom)	Uchádzač uvedie „áno/nie“
Množstvo	36 ks		
Typ	FAB, rozvorový C702, bez tyčí	N/A	áno
Výrobca	FAB		
Typové označenie	C702		
			
Obrázok			
Položka č. 2 - Zámok zadlabávací na vložku 60 mm		Uchádzač uvedie presnú hodnotu, resp. údaj (číslo a/alebo slovom)	Uchádzač uvedie „áno/nie“
Množstvo	78 ks		
Rozteč:	72 mm	N/A	áno
Hĺbka zádlabu	60 mm	N/A	áno
Šírka čela	20 mm	N/A	áno
Typ zámku	Univerzálny, stavebný, zadlabávací, na vložku	N/A	áno
Nastavenie zámku	Pravá a ľavá strana	N/A	áno
Výrobca	Tesla		
Typové označenie	4FN 177 09		

Obrázok



Položka č. 3 - Zámok zadlabávací na dózický kľúč		Uchádzač uvedie presnú hodnotu, resp. údaj (číslo a/alebo slovom)	Uchádzač uvedie „áno/nie“
Množstvo	88 ks		
Rozteč:	72 mm	N/A	áno
Hĺbka zádlabu	60 mm	N/A	áno
Šírka čela	20 mm	N/A	áno
Typ zámku	Univerzálny, stavebný, zadlabávací, dózický kľúč	N/A	áno
Nastavenie zámku	Pravá a ľavá strana	N/A	áno
Výrobca	Tesla		
Typové označenie	4FN 177 01		



Obrázok

Položka č. 4 - Zámok zadlabávací na vložku 80 mm		Uchádzač uvedie presnú hodnotu, resp. údaj (číslo a/alebo slovom)	Uchádzač uvedie „áno/nie“
Množstvo	87 ks		
Rozteč:	72 mm	N/A	áno
Hĺbka zádlabu	80 mm	N/A	áno
Šírka čela	20 mm	N/A	áno
Typ zámku	Univerzálny, stavebný, zadlabávací, na vložku	N/A	áno
Nastavenie zámku	Pravá a ľavá strana	N/A	áno
Výrobca	tesla		
Typové označenie	4FN 177 14		



Obrázok

<b>Položka č. 5 - Zámok cylindrický</b>		<b>Uchádzač uvedie presnú hodnotu, resp. údaj (čísлом a/alebo slovom)</b>	<b>Uchádzač uvedie „áno/nie“</b>
<b>Množstvo</b>	<b>54 ks</b>		
<b>Zámok</b>	Polohový s 90° otočením medzi polohami	N/A	áno
<b>Kľúče</b>	Min. 2 ks	2	N/A
<b>Hĺbka zádlabu</b>	Min. 20 mm	Cca 30	N/A
<b>Dĺžka jazýčka</b>	Min. 50 mm	Cca 50	N/A
<b>Výrobca</b>	<b>SISO</b>		
<b>Typové označenie</b>	1930 x (2547-0)		



Obrázok

<b>Položka č. 6 - Zámok univerzálny</b>		<b>Uchádzač uvedie presnú hodnotu, resp. údaj (čísлом a/alebo slovom)</b>	<b>Uchádzač uvedie „áno/nie“</b>
<b>Množstvo</b>	<b>57 ks</b>		
<b>Zámok</b>	Polohový s 90° otočením medzi polohami	N/A	áno
<b>Kľúče</b>	Min. 2 ks	2	N/A
<b>Hĺbka zádlabu</b>	Min. 16 mm	25	N/A
<b>Dĺžka jazýčka</b>	Min. 25 mm	35	N/A
<b>Výrobca</b>	<b>SISO</b>		
<b>Typové označenie</b>	1916 x (2545)		



Obrázok

<b>Položka č. 7 – Nábytkový západkový zámok</b>		<b>Uchádzač uvedie presnú hodnotu, resp. údaj (číslo a/alebo slovom)</b>	<b>Uchádzač uvedie „áno/nie“</b>
<b>Množstvo</b>	<b>25 ks</b>		
<b>Šírka</b>	Min. 4 cm	<b>4</b>	<b>N/A</b>
<b>Výška</b>	Min. 4 cm	4,2	<b>N/A</b>
<b>Hĺbka</b>	Min. 1,5 cm	3,3	<b>N/A</b>
<b>Kľúče</b>	Min. 2 ks	2	<b>N/A</b>
<b>Priemer otvoru na osadenie</b>	Min. 20 mm	20	<b>N/A</b>
<b>Výrobca</b>	SISO		
<b>Typové označenie</b>	856 x (2526)		



Obrázok

<b>Položka č. 8 – Zámok zadlabávací obyčajný 6/90</b>		<b>Uchádzač uvedie presnú hodnotu, resp. údaj (číslo a/alebo slovom)</b>	<b>Uchádzač uvedie „áno/nie“</b>
<b>Množstvo</b>	<b>182 ks</b>		
<b>Zámok</b>	Zadlabávací, univerzálny, na vložku	<b>N/A</b>	<b>Áno</b>
<b>Nastavenie</b>	Pravá a ľavá strana	<b>N/A</b>	Áno
<b>Hĺbka zádlabu</b>	60 mm	Áno	<b>N/A</b>
<b>Šírka čela</b>	20 mm	Áno	<b>N/A</b>
<b>Rozteč</b>	90 mm	Áno	<b>N/A</b>

Výrobca	tesla
Typové označenie	4FN 177 12



Obrázok

Položka č. 9 - Zámok zadlabávací obyčajný 8/90		Uchádzač uvedie presnú hodnotu, resp. údaj (číslo a/alebo slovom)	Uchádzač uvedie „áno/nie“
Množstvo	187 ks		
Zámok	Zadlabávací, univerzálny, na vložku	N/A	áno
Nastavenie	Pravá a ľavá strana	N/A	áno
Hĺbka zádlabu	80 mm	áno	N/A
Šírka čela	20 mm	áno	N/A
Rozteč	90 mm	áno	N/A
Výrobca	tesla		
Typové označenie	4FN 177 00		



Obrázok

Položka č. 10 - Zámok zadlabávací obyčajný 6/72		Uchádzač uvedie presnú hodnotu, resp. údaj (číslo a/alebo slovom)	Uchádzač uvedie „áno/nie“
Množstvo	96 ks		
Zámok	Zadlabávací, univerzálny, na vložku	N/A	áno
Nastavenie	Pravá a ľavá strana	N/A	áno
Hĺbka zádlabu	60 mm	áno	N/A
Šírka čela	20 mm	áno	N/A
Rozteč	72 mm	áno	N/A
Výrobca	tesla		
Typové označenie	4FN 177 09		

Obrázok



Položka č. 11 - Zámok zadlabávací obyčajný 8/72		Uchádzač uvedie presnú hodnotu, resp. údaj (číslo a/alebo slovom)	Uchádzač uvedie „áno/nie“
Množstvo	67 ks		
Zámok	Zadlabávací, univerzálny, na vložku	N/A	áno
Nastavenie	Pravá a ľavá strana	N/A	áno
Hĺbka zádlabu	80 mm	áno	N/A
Šírka čela	20 mm	áno	N/A
Rozteč	72 mm	áno	N/A
Výrobca	tesla		
Typové označenie	4FN 177 14		





Obrázok

Položka č. 12 - Zámok zadlabávací dózický 6/90		Uchádzač uvedie presnú hodnotu, resp. údaj (čísлом a/alebo slovom)	Uchádzač uvedie „áno/nie“
Množstvo	82 ks		
Zámok	Zadlabávací, univerzálny, dózický kľúč	N/A	áno
Nastavenie	Pravá a ľavá strana	N/A	áno
Hĺbka zádlabu	60 mm	áno	N/A
Šírka čela	20 mm	áno	N/A
Rozteč	90 mm	áno	N/A
Zámok	Zadlabávací, univerzálny, na vložku	N/A	áno
Výrobca	tesla		
Typové označenie	4FN 177 11		



Obrázok

Položka č. 13 - Zámok zadlabávací dózický 8/90		Uchádzač uvedie presnú hodnotu, resp. údaj (čísлом a/alebo slovom)	Uchádzač uvedie „áno/nie“
Množstvo	72 ks		
Zámok	Zadlabávací, univerzálny, dózický kľúč	N/A	áno
Nastavenie	Pravá a ľavá strana	N/A	áno
Hĺbka zádlabu	80 mm	áno	N/A
Šírka čela	20 mm	áno	N/A

Rozteč	90 mm	áno	N/A
Výrobca	tesla		
Typové označenie	4FN 177 06		



Obrázok

Položka č. 14 - Zámok zadlabávací dozický 6/72		Uchádzač uvedie presnú hodnotu, resp. údaj (číslo a/alebo slovom)	Uchádzač uvedie „áno/nie“
Množstvo	52 ks		
Zámok	Zadlabávací, univerzálny, dózický kľúč	N/A	áno
Nastavenie	Pravá a ľavá strana	N/A	áno
Hĺbka zádlabu	60 mm	áno	N/A
Šírka čela	20 mm	áno	N/A
Rozteč	72 mm	áno	N/A
Výrobca	tssla		
Typové označenie	4FN 177 01		



Obrázok

Položka č. 15 - Vložka cylindrická C1303		Uchádzač uvedie presnú hodnotu, resp. údaj (číslo a/alebo slovom)	Uchádzač uvedie „áno/nie“
Množstvo	73 ks		
Určenie	uzamykanie plechového nábytku, skriniek, zásuviek,	N/A	Áno
Nastavenie	špeciálna konštrukcia sa otočením bubienka o 360 ° doprava / doľava závora otočí o 90 ° doprava / doľava	N/A	áno
Kľúče	Min. 2 ks	áno	N/A

Výrobca	FAB
Typové označenie	C1303



Obrázok

Položka č. 16 - Vložka cylindrická 10 cm		Uchádzač uvedie presnú hodnotu, resp. údaj (čísлом a/alebo slovom)	Uchádzač uvedie „áno/nie“
Množstvo	145 ks		
Dĺžka	Min. 10 cm	10 (4+6)	N/A
Kľúče	Min. 2 ks	3	N/A
Výrobca	Decentis		
Typové označenie	D2004060012		





Obrázok

Položka č. 17 - Vložka cylindrická 8 cm		Uchádzač uvedie presnú hodnotu, resp. údaj (čísлом a/alebo slovom)	Uchádzač uvedie „áno/nie“
Množstvo	148 ks		
Dĺžka	Min. 8 cm	8 (3+5)	N/A
Kľúče	Min. 2 ks	3	N/A
Výrobca	Decentis		
Typové označenie	D2003050012		



Obrázok

Položka č. 18 - Vložka cylindrická 7 cm			
---	--	--	--

<b>Množstvo</b>	<b>123 ks</b>	<b>Uchádzač uvedie presnú hodnotu, resp. údaj (číslo a/alebo slovom)</b>	<b>Uchádzač uvedie „áno/nie“</b>
<b>Dĺžka</b>	Min. 7 cm	7 (3,5+3,5)	N/A
<b>Kľúče</b>	Min. 2 ks	3	N/A
<b>Výrobca</b>	Decentis		
<b>Typové označenie</b>	D2003535012		
			
<b>Obrázok</b>			
<b>Položka č. 19 - Vložka cylindrická stavebná 6,5 cm (3+3,5 cm)</b>		<b>Uchádzač uvedie presnú hodnotu, resp. údaj (číslo a/alebo slovom)</b>	<b>Uchádzač uvedie „áno/nie“</b>
<b>Množstvo</b>	<b>495 ks</b>		
<b>Dĺžka</b>	Min. 6,4 cm	6,5	N/A
<b>Kľúče</b>	Min. 2 ks	3	N/A
<b>Výrobca</b>	FESTA		
<b>Typové označenie</b>	23000		
			
<b>Obrázok</b>			
<b>Položka č. 20 – Vložka bezpečnostná</b>		<b>Uchádzač uvedie presnú hodnotu, resp. údaj (číslo a/alebo slovom)</b>	<b>Uchádzač uvedie „áno/nie“</b>
<b>Množstvo</b>	<b>148 ks</b>		
<b>Trieda bezpečnosti</b>	certifikácia podľa EN 1303–2015 alebo bezpečnostná trieda podľa EN 1627	EN 1627	N/A
<b>Dĺžka</b>	Min. 75 mm	75 (35+40)	N/A
<b>Kľúče</b>	Min. 3 ks	6	N/A
<b>Obsahom balenia</b>	Skrutka	N/A	Áno
<b>Výrobca</b>	EURO SECURE		
<b>Typové označenie</b>	<a href="https://www.klucka.sk/bezpecnostne-vlozky/euro-secure-214.html?search_query=euro+secure&amp;results=38#/59-vlozka_rozmary_a_b-35_40mm">https://www.klucka.sk/bezpecnostne-vlozky/euro-secure-214.html?search_query=euro+secure&amp;results=38#/59-vlozka_rozmary_a_b-35_40mm</a>		



Obrázok

<b>Položka č. 21 - Kľučka + štítok PVC, vložka FAB 90</b>		<b>Uchádzač uvedie presnú hodnotu, resp. údaj (čísлом a/alebo slovom)</b>	<b>Uchádzač uvedie „áno/nie“</b>
<b>Množstvo</b>	<b>110 ks</b>		
<b>Materiál</b>	PVC	N/A	Áno
<b>Zámok</b>	cyklindrická vložka FAB 90	N/A	Áno
<b>Obsah balenia</b>	Kľučka a štítok	N/A	Áno
<b>Výrobca</b>		<b>HOLAR</b>	
<b>Typové označenie</b>		<b>30177 PZ90</b>	



Obrázok

<b>Položka č. 22 - Kľučka + štítok AL, vložka FAB 90</b>		<b>Uchádzač uvedie presnú hodnotu, resp. údaj (čísлом a/alebo slovom)</b>	<b>Uchádzač uvedie „áno/nie“</b>
<b>Množstvo</b>	<b>198 ks</b>		
<b>Materiál</b>	Hliník	N/A	áno
<b>Zámok</b>	cyklindrická vložka FAB 90	N/A	áno
<b>Obsah balenia</b>	Kľučka a štítok	N/A	áno
<b>Výrobca</b>		<b>KOMAS</b>	
<b>Typové označenie</b>		<b>SK-DK-1-549141041302</b>	



Obrázok

Položka č. 23 - Štítok PVC dózický 90 1 kW		Uchádzač uvedie presnú hodnotu, resp. údaj (číslo a/alebo slovom)	Uchádzač uvedie „áno/nie“
Množstvo	20 ks		
Otvor	Dózický kľúč	N/A	áno
Materiál	PVC	N/A	Áno
Rozteč	90 mm	N/A	Áno
Výrobca	HOLAR		
Typové označenie	30177 BB90		



Obrázok

Položka č. 24 - Štítok PVC dózický 72		Uchádzač uvedie presnú hodnotu, resp. údaj (číslo a/alebo slovom)	Uchádzač uvedie „áno/nie“
Množstvo	65 ks		
Otvor	Dózický kľúč	N/A	áno
Materiál	PVC	N/A	áno
Rozteč	72 mm	N/A	áno
Výrobca	HOLAR		
Typové označenie	30177 BB72		



Obrázok

<b>Položka č. 25 - Štítok AL dózický 90</b>		<b>Uchádzač uvedie presnú hodnotu, resp. údaj (číslo a/alebo slovom)</b>	<b>Uchádzač uvedie „áno/nie“</b>
<b>Množstvo</b>	<b>55 ks</b>		
<b>Otvor</b>	Dózický kľúč	N/A	áno
<b>Materiál</b>	Hliník	N/A	áno
<b>Rozteč</b>	90 mm	N/A	áno
<b>Výrobca</b>	KOMAS		
<b>Typové označenie</b>	<b>SK-DK-1-549014269600</b>		



Obrázok

<b>Položka č. 26 - Štítok AL dózický 72</b>		<b>Uchádzač uvedie presnú hodnotu, resp. údaj (číslo a/alebo slovom)</b>	<b>Uchádzač uvedie „áno/nie“</b>
<b>Množstvo</b>	<b>65 ks</b>		
<b>Otvor</b>	Dózický kľúč	N/A	áno
<b>Materiál</b>	Hliník	N/A	áno
<b>Rozteč</b>	72 mm	N/A	áno
<b>Výrobca</b>	KOMAS		
<b>Typové označenie</b>	<b>SK-DK-1-549148290301</b>		



Obrázok

<b>Položka č. 27 - Guľa - hliník, vložka FAB 90</b>		<b>Uchádzač uvedie presnú hodnotu, resp. údaj (číslo a/alebo slovom)</b>	<b>Uchádzač uvedie „áno/nie“</b>
<b>Množstvo</b>	<b>72 ks</b>		
<b>Materiál</b>	Hliník	N/A	Farba hliník, material kov. Nie je uvedené či je to original hliník
<b>Tvar</b>	Ovál	N/A	Áno
<b>Varianta</b>	Otočná	N/A	Áno
<b>Balenie</b>	Spodná rozeta	N/A	Áno
<b>Výrobca</b>		<b>HOLAR</b>	
<b>Typové označenie</b>		<a href="http://www.holareu.sk/sk/gule-madla-rozety/342-obojsstranna-otocna-gula-na-rozete-par.html">http://www.holareu.sk/sk/gule-madla-rozety/342-obojsstranna-otocna-gula-na-rozete-par.html</a>	



Obrázok

<b>Položka č. 28 - Kľučka hliník</b>		<b>Uchádzač uvedie presnú hodnotu, resp. údaj (číslo a/alebo slovom)</b>	<b>Uchádzač uvedie „áno/nie“</b>
<b>Množstvo</b>	<b>130 ks</b>		
<b>Pružiny</b>	Obojstranné	N/A	Áno
<b>Dĺžka štvorca</b>	120 mm	N/A	Áno
<b>Zámok</b>	Cylindrická vložka	N/A	Áno
<b>Dĺžka vložky</b>	9,2 cm	N/A	Áno
<b>Materiál</b>	Hliník	N/A	Áno
<b>Povrchová úprava</b>	Odolnosť proti korózii a oxidácií	N/A	Áno
<b>Šírka vložky</b>	2,8 cm	N/A	Áno
<b>Súčasť balenia</b>	Skrutky M5 x 80 mm – min. 2 ks	M5x80	N/A
<b>Výrobca</b>		<b>LUX (OBI)</b>	
<b>Typové označenie</b>		1747716	



Obrázok

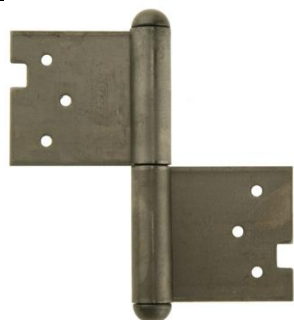


<b>Položka č. 29 - Visačka na kľúče plastová, s možným popisom</b>		<b>Uchádzač uvedie presnú hodnotu, resp. údaj (číslo a/alebo slovom)</b>	<b>Uchádzač uvedie „áno/nie“</b>
<b>Množstvo</b>	<b>1430 ks</b>		
<b>Materiál</b>	Plast	N/A	Áno
<b>Balenie</b>	Rôzne farby	N/A	Áno
<b>Visačka</b>	Kružok a popis	N/A	Áno
<b>Výrobca</b>		FESTA	
<b>Typové označenie</b>		23390	



Obrázok

<b>Položka č. 30 - Záves dverový 100 ľavý</b>		<b>Uchádzač uvedie presnú hodnotu, resp. údaj (číslo a/alebo slovom)</b>	<b>Uchádzač uvedie „áno/nie“</b>
<b>Množstvo</b>	<b>46 ks</b>		
<b>Typ</b>	Záves dverový, min. 100 mm, ľavý s povrchovou úpravou	N/A	áno
<b>Výrobca</b>		TKZ	
<b>Typové označenie</b>		1032	



Obrázok

<b>Položka č. 31 – Záves dverový 100 pravý</b>		<b>Uchádzač uvedie presnú hodnotu, resp. údaj (číslo a/alebo slovom)</b>	<b>Uchádzač uvedie „áno/nie“</b>
<b>Množstvo</b>	<b>46 ks</b>		
<b>Typ</b>	Záves dverový, min. 100 mm, pravý s povrchovou úpravou	N/A	áno
<b>Výrobca</b>		TKZ	
<b>Typové označenie</b>		1031	



Obrázok

<b>Položka č. 32 - Záves dverový 80 ľavý</b>		<b>Uchádzač uvedie presnú hodnotu, resp. údaj (čísлом a/alebo slovom)</b>	<b>Uchádzač uvedie „áno/nie“</b>
<b>Množstvo</b>	<b>46 ks</b>		
<b>Typ</b>	Záves dverový, min. 80 mm, ľavý s povrchovou úpravou	N/A	áno
<b>Výrobca</b>		TKZ	
<b>Typové označenie</b>		1034	






Obrázok

<b>Položka č. 33 - Záves dverový 80 pravý</b>		<b>Uchádzač uvedie presnú hodnotu, resp. údaj (čísлом a/alebo slovom)</b>	<b>Uchádzač uvedie „áno/nie“</b>
<b>Množstvo</b>	<b>46 ks</b>		
<b>Typ</b>	Záves dverový, min. 80 mm, pravý s povrchovou úpravou	N/A	áno
<b>Výrobca</b>		TKZ	
<b>Typové označenie</b>		1033	



Obrázok

<b>Položka č. 34 - Petlica 280/16</b>		<b>Uchádzač uvedie presnú hodnotu, resp. údaj (čísлом a/alebo slovom)</b>	<b>Uchádzač uvedie „áno/nie“</b>
<b>Množstvo</b>	<b>72 ks</b>		
<b>Materiál</b>	Petlica pozinkovaná	N/A	áno
<b>Dĺžka</b>	Min. 160 mm	160	N/A
<b>Petlica</b>	Kĺbová, protikus	N/A	Áno

Súčasť balenia	Spojovací materiál	N/A	áno
Výrobca	AGS		
Typové označenie	280/16		
Obrázok			
Položka č. 35 - Petlica 280/12		Uchádzač uvedie presnú hodnotu, resp. údaj (čísлом a/alebo slovom)	Uchádzač uvedie „áno/nie“
Množstvo	52 ks		
Materiál	Petlica pozinkovaná	N/A	áno
Dĺžka	Min. 120 mm	120	N/A
Petlica	Kľbová, protikus	N/A	áno
Súčasť balenia	Spojovací materiál	N/A	áno
Výrobca	AGS		
Typové označenie	280/12		
Obrázok			
Položka č. 36 - Zástrč dverová		Uchádzač uvedie presnú hodnotu, resp. údaj (čísлом a/alebo slovom)	Uchádzač uvedie „áno/nie“
Množstvo	41 ks		
Uzamykanie	Zasúvacie	N/A	Áno
Jazdec	Guľový alebo rovný s protikusom	N/A	Áno
Ochrana	Antikorózna	N/A	áno
Dĺžka	Min. 120 mm	140	N/A
Šírka	Min. 50 mm	52	N/A
Výrobca	festa		
Typové označenie	51512		
Obrázok			
Položka č. 37 - Zámok visiaci 40		Uchádzač uvedie presnú hodnotu, resp. údaj (čísлом a/alebo slovom)	Uchádzač uvedie „áno/nie“
Množstvo	181 ks		
Materiál	Liatina/ocel'	N/A	Áno

Šírka tela	Min. 40 mm	45	N/A
Výška závesného oka	Min. 22 mm	25	N/A
Ochrana	Pred vodou prostredníctvom gumových krúžkov	N/A	áno
Kľúče	Min. 3 ks	3	N/A
Spôsob uzamknutia	samozacvakávací	N/A	
Výrobca	Richter Czech		
Typové označenie	RV.OVAL 45		



Obrázok

Položka č. 38 - Zámok visiaci 45		Uchádzač uvedie presnú hodnotu, resp. údaj (číslo a/alebo slovom)	Uchádzač uvedie „áno/nie“
Množstvo	165 ks		
Materiál	Liatina/ocel'	N/A	Ano
Šírka tela	Min. 45 mm	45	N/A
Výška závesného oka	Min. 22 mm	25	N/A
Ochrana	Pred vodou prostredníctvom gumových krúžkov	N/A	áno
Kľúče	Min. 3 ks	3	N/A
Spôsob uzamknutia	samozacvakávací	N/A	
Výrobca	Richter Czech		
Typové označenie	RV.OVAL45		



Obrázok

Položka č. 39 - Zámok visiaci 52		Uchádzač uvedie presnú hodnotu, resp. údaj (číslo a/alebo slovom)	Uchádzač uvedie „áno/nie“
Množstvo	181 ks		
Materiál	Liatina/ocel'	N/A	áno
Šírka tela	Min. 52 mm	52	N/A

Výška závesného oka	Min. 24 mm	26	N/A
Ochrana	Pred vodou prostredníctvom gumových krúžkov	N/A	áno
Kľúče	Min. 3 ks	3	N/A
Spôsob uzamknutia	samozacvakávací	N/A	áno
Výrobca	Richter Czech		
Typové označenie	RV.OVAL52		





Obrázok

Položka č. 40 - Zámok visiaci 63		Uchádzač uvedie presnú hodnotu, resp. údaj (číslo a/alebo slovom)	Uchádzač uvedie „áno/nie“
Množstvo	152 ks		
Materiál	Liatina/ocel'	N/A	áno
Šírka tela	Min. 63 mm	63	N/A
Výška závesného oka	Min. 30 mm	32	N/A
Ochrana	Pred vodou prostredníctvom gumových krúžkov	N/A	áno
Kľúče	Min. 3 ks	3	N/A
Spôsob uzamknutia	samozacvakávací	N/A	áno
Výrobca	Richter Czech		
Typové označenie	RV.OVAL63		



Obrázok

Položka č. 41 - Zámok lánkový			
-------------------------------	--	--	--

<b>Množstvo</b>	<b>27 ks</b>	<b>Uchádzač uvedie presnú hodnotu, resp. údaj (číslo a/alebo slovom)</b>	<b>Uchádzač uvedie „áno/nie“</b>
<b>Materiál</b>	Oceľ	N/A	áno
<b>Priemer lanka</b>	Min. 6 mm	8	N/A
<b>Dĺžka</b>	Min. 700 mm	700	N/A
<b>Ochrana lana</b>	Plastové púzdro	N/A	áno
<b>Typ</b>	Visiaci zámok na kľuč	N/A	áno
<b>Výrobca</b>	FORCE		
<b>Typové označenie</b>	1567		
Obrázok			
			
<b>Položka č. - 42 Samozatvárač dverový, univerzálny</b>		<b>Uchádzač uvedie presnú hodnotu, resp. údaj (číslo a/alebo slovom)</b>	<b>Uchádzač uvedie „áno/nie“</b>
<b>Množstvo</b>	<b>103 ks</b>		
<b>Použitie</b>	Interiér	N/A	áno
<b>Váha dverí</b>	Max. 80 kg	N/A	áno
<b>Uhol otvárania</b>	Max. 180 stupňov	N/A	áno
<b>Montáž</b>	Dvere alebo zárubňa	N/A	áno
<b>Súčasť balenia</b>	Ramienko a montážny materiál	N/A	áno
<b>Rýchlosť zatvárania a doklapu</b>	Nastaviteľné	N/A	áno
<b>Výrobca</b>	DORMA		
<b>Typové označenie</b>	Zatvárač TS68 EN2-4 DORMA		
Obrázok			
			
<b>Položka č. 43 Kľúčka + štítok AL, vložka FAB 72</b>		<b>Uchádzač uvedie presnú hodnotu, resp. údaj (číslo a/alebo slovom)</b>	<b>Uchádzač uvedie „áno/nie“</b>
<b>Množstvo</b>	<b>20 ks</b>		
<b>Materiál</b>	Hliník	N/A	áno

Zámok	Cylindrická vložka FAB 72	N/A	áno
Súčasť balenia	Kľučka a štítok	N/A	áno
Výrobca	KOMAS		
Typové označenie	SK-DK-1-549148202022		



Obrázok

## Štruktúrovaný rozpočet ceny

Poradové číslo	702 nábytkový zámok Rostex	Merná jednotka	Množstvo	Jednotková cena v EUR bez DPH	Sadzba DPH v %	Jednotková cena v EUR s DPH	Celková cena v EUR bez DPH	Výška DPH v EUR	Celková cena v EUR s DPH
1.	Zámok FAB rozvorový C702	ks	36	8,80	20,00	10,56	316,80	63,36	380,16
2.	Zámok zadlabávací na vložku 60 mm	ks	78	5,50	20,00	6,60	429,00	85,80	514,80
3.	Zámok zadlabávací na dózický kľúč	ks	88	5,40	20,00	6,48	475,20	95,04	570,24
4.	Zámok zadlabávací na vložku 80 mm	ks	87	5,20	20,00	6,24	452,40	90,48	542,88
5.	Zámok cylindrický	ks	54	1,80	20,00	2,16	97,20	19,44	116,64
6.	Zámok univerzálny	ks	57	1,90	20,00	2,28	108,30	21,66	129,96
7.	Nábytkový západkový zámok	ks	25	2,50	20,00	3,00	62,50	12,50	75,00
8.	Zámok zadlabávací obyčajný 6/90	ks	182	5,40	20,00	6,48	982,80	196,56	1179,36
9.	Zámok zadlabávací obyčajný 8/90	ks	187	5,30	20,00	6,36	991,10	198,22	1189,32
10.	Zámok zadlabávací obyčajný 6/72	ks	96	5,50	20,00	6,60	528,00	105,60	633,60
11.	Zámok zadlabávací obyčajný 8/72	ks	67	5,20	20,00	6,24	348,40	69,68	418,08
12.	Zámok zadlabávací dózický 6/90	ks	82	5,20	20,00	6,24	426,40	85,28	511,68
13.	Zámok zadlabávací dózický 8/90	ks	72	5,60	20,00	6,72	403,20	80,64	483,84



14.	Zámok zadlabávací dozický 6/72	ks	52	5,40	20,00	6,48	280,80	56,16	336,96
15.	Vložka cylindrická C1303	ks	73	13,60	20,00	16,32	992,80	198,56	1191,36
16.	Vložka cylindrická 10 cm	ks	145	6,00	20,00	7,20	870,00	174,00	1044,00
17.	Vložka cylindrická 8 cm	ks	148	5,00	20,00	6,00	740,00	148,00	888,00
18.	Vložka cylindrická 7 cm	ks	123	4,40	20,00	5,28	541,20	108,24	649,44
19.	Vložka cylindrická stavebná 6,5 cm (3+3,5 cm)	ks	495	2,90	20,00	3,48	1435,50	287,10	1722,60
20.	Vložka bezpečnostná	ks	148	11,40	20,00	13,68	1687,20	337,44	2024,64
21.	Kľučka + štítok PVC, vložka FAB 90	ks	110	3,90	20,00	4,68	429,00	85,80	514,80
22.	Kľučka + štítok AL, vložka FAB 90	ks	198	11,30	20,00	13,56	2237,40	447,48	2684,88
23.	Štítok PVC dózický 90	ks	20	1,10	20,00	1,32	22,00	4,40	26,40
24.	Štítok PVC dózický 72	ks	65	1,10	20,00	1,32	71,50	14,30	85,80
25.	Štítok AL dózický 90	ks	55	5,00	20,00	6,00	275,00	55,00	330,00
26.	Štítok AL dózický 72	ks	65	4,70	20,00	5,64	305,50	61,10	366,60
27.	Guľa - hliník, vložka FAB 90	ks	72	13,00	20,00	15,60	936,00	187,20	1123,20
28.	Kľučka hliník	ks	130	17,00	20,00	20,40	2210,00	442,00	2652,00
29.	Visačka na kľúče plastová, s možným	ks	1 430	0,05	20,00	0,06	71,50	14,30	85,80

30.	Záves dverový 100 ľavý	ks	46	1,80	20,00	2,16	82,80	16,56	99,36
31.	Záves dverový 100 pravý	ks	46	1,80	20,00	2,16	82,80	16,56	99,36
32.	Záves dverový 80 ľavý	ks	46	1,80	20,00	2,16	82,80	16,56	99,36
33.	Záves dverový 80 pravý	ks	46	1,80	20,00	2,16	82,80	16,56	99,36
34.	Petlica 280/16	ks	72	2,20	20,00	2,64	158,40	31,68	190,08
35.	Petlica 280/12	ks	52	1,20	20,00	1,44	62,40	12,48	74,88
36.	Zástrč dverová	ks	41	0,80	20,00	0,96	32,80	6,56	39,36
37.	Zámok visiaci 40	ks	181	1,90	20,00	2,28	343,90	68,78	412,68
38.	Zámok visiaci 45	ks	165	2,60	20,00	3,12	429,00	85,80	514,80
39.	Zámok visiaci 52	ks	181	3,00	20,00	3,60	543,00	108,60	651,60
40.	Zámok visiaci 63	ks	152	4,10	20,00	4,92	623,20	124,64	747,84
41.	Zámok lánkový	ks	27	1,50	20,00	1,80	40,50	8,10	48,60
42.	Samozatvárač dverový, univerzálny	ks	103	20,00	20,00	24,00	2060,00	412,00	2472,00
43.	Kľúčka + štítok AL, vložka FAB 72	ks	20	11,00	20,00	13,20	220,00	44,00	264,00
<b>Celková cena za požadovaný predmet zákazky vyjadrená v EUR</b>							23571,10	4714,22	28285,32

Za Predávajúceho:

.....  
 Ing. Michal Bizík  
 konateľ spoločnosti

## Zoznam subdodávateľov

P.č.	Údaje Obchodné meno, sídlo, IČO	Osoba za subdodávateľa Dátum narodenia	Adresa pobytu

PC SEMA, s.r.o., IČO: 36426041, zastúpený p. Ing. Michalom Bizíkom, konateľom spoločnosti PC SEMA, s.r.o., týmto čestne vyhlasuje, že na realizáciu predmetu zákazky „**Obstaranie zámkov a kovaní pre potreby MV SR a krajských centier podpory MV SR**“, zadávanej s použitím dynamického nákupného systému a vyhlásenej verejným obstarávateľom Ministerstvo vnútra Slovenskej republiky, Pribinova 2, 812 72 Bratislava v Úradnom vestníku EÚ č. 2022/S 011-0274300 zo dňa 16.01.2023 pod. zn. č. 11/2023 1325-MUT nebudú využívať subdodávateľov.

Za Predávajúceho:

.....  
Ing. Michal Bizík  
konateľ spoločnosti