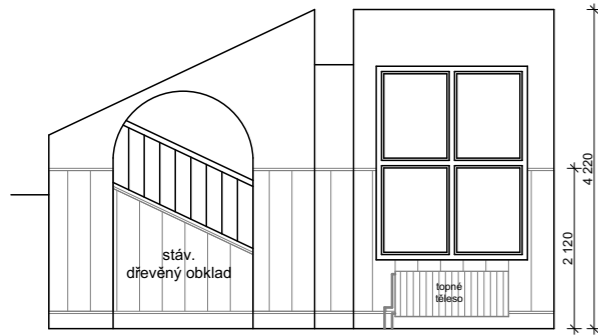
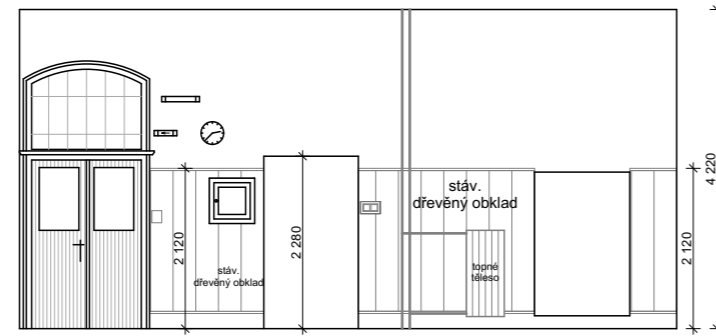


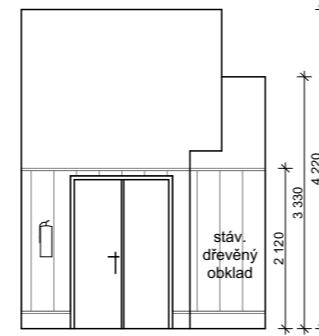
Pohled 1



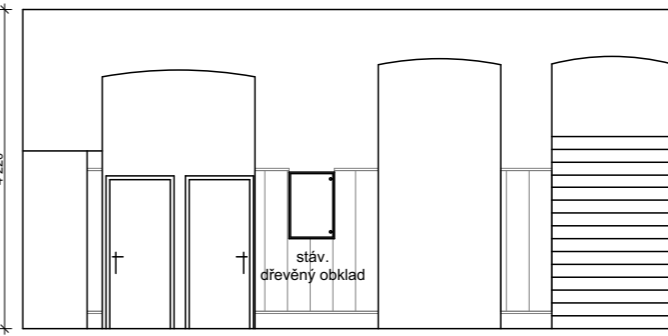
Pohled 2



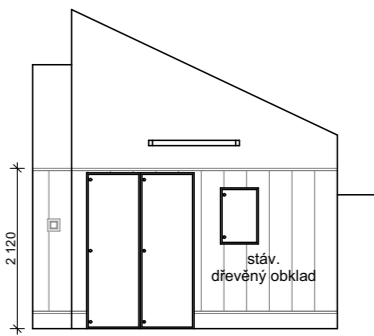
Pohled 3



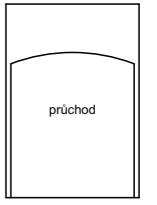
Pohled 4



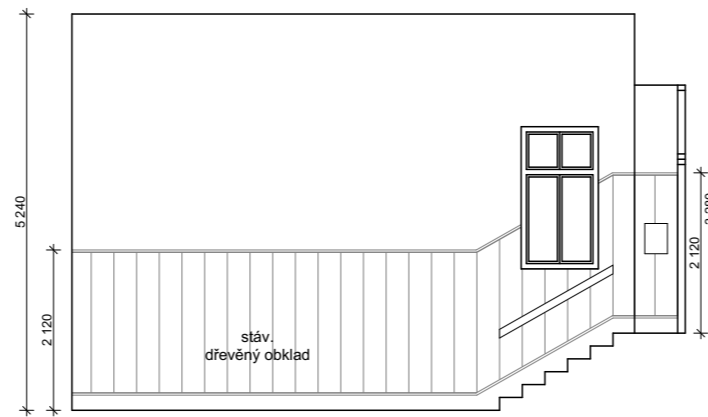
Pohled 5



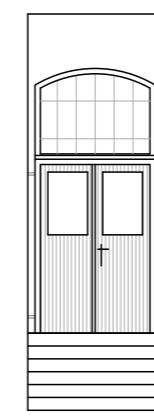
Pohled 6



Pohled 7



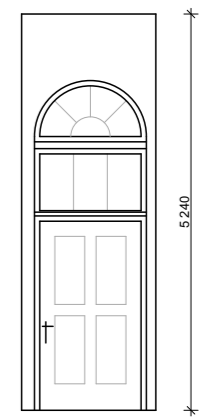
Pohled 8



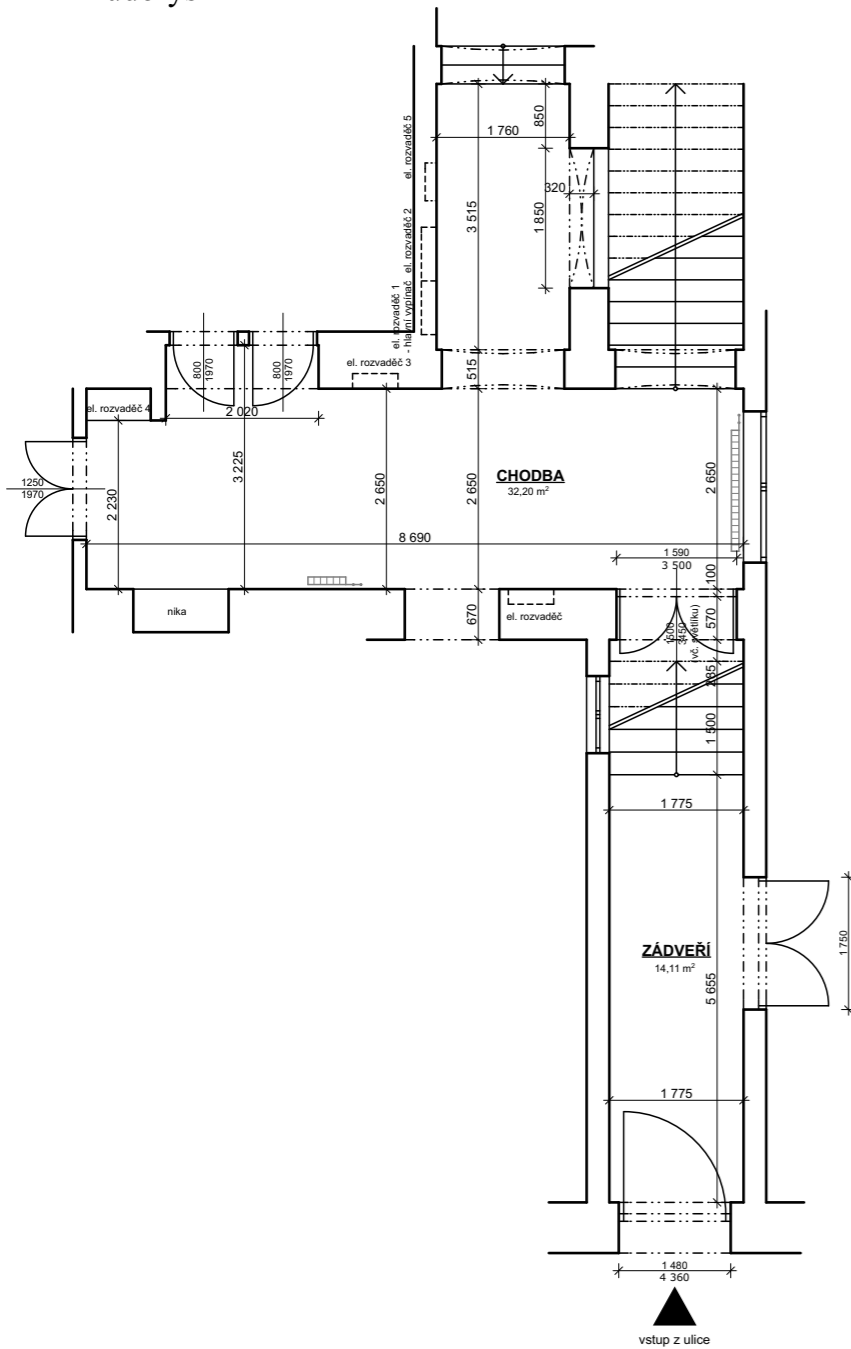
Pohled 9



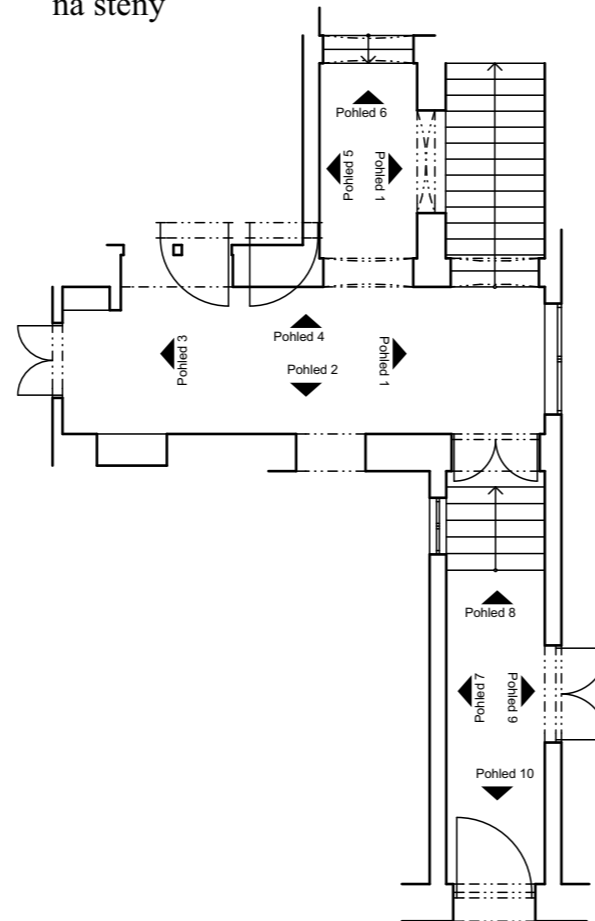
Pohled 10



Půdorys

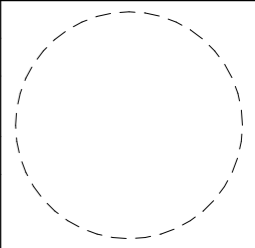


Schématické znázornění pohledů na stěny



POPIS KCÍ

Stávající vnitřní omítky štukové, obklad stěn dřevěný, podlahová krytina z teraco dlažby a z keramické dlažby. Dveře dřevěné, některé se skleněnou výplní. Plastová svítidla a spínače.

VYPRACOVAL	ZODPOVĚDNÝ PROJEKTANT		PARÉ
Ing. arch. Pavel Kuchtík	Martin Motl		
MĚSTO Znojmo	KRAJ Jihomoravský		
INVESTOR	Základní škola, Znojmo, náměstí Republiky 9, 66902 Znojmo		
AKCE	Úpravy vstupního prostoru, ZŠ náměstí Republiky 9, Znojmo - k.ú. Znojmo- město, par.č. 1512	FORMÁT	2xA4
		DATUM	04/2023
		STUPEŇ	DPS
VÝKRES	Stávající stav- pudorys a pohledy na stěny	MĚŘÍTKO	Č. VÝKRESU
		1:100	D01