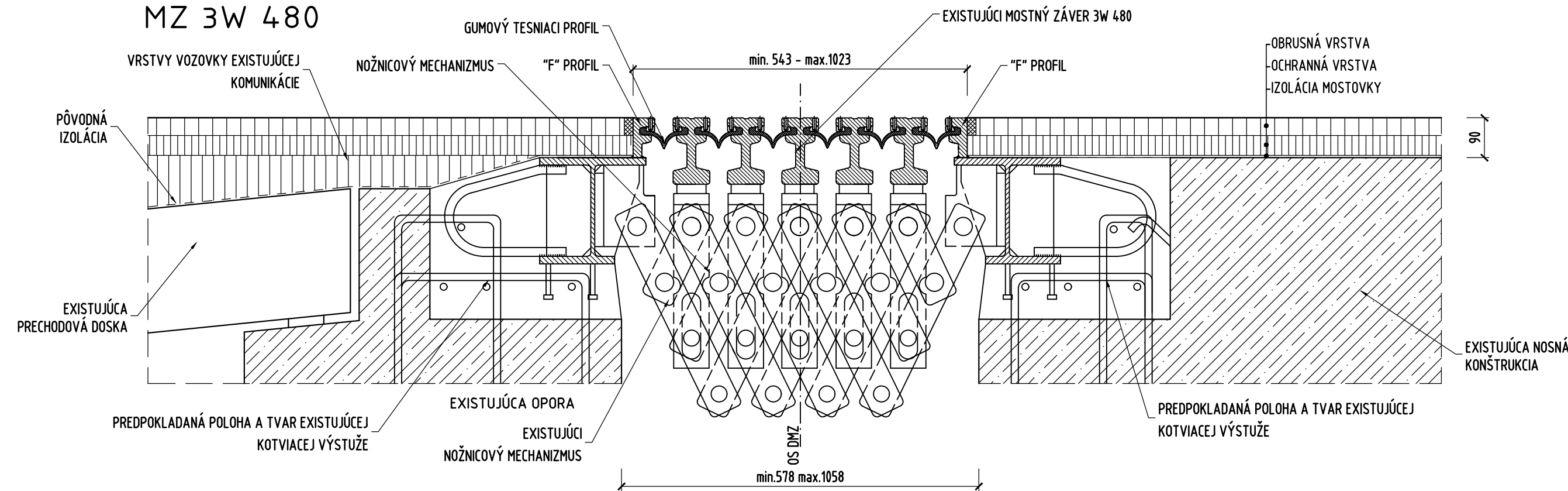
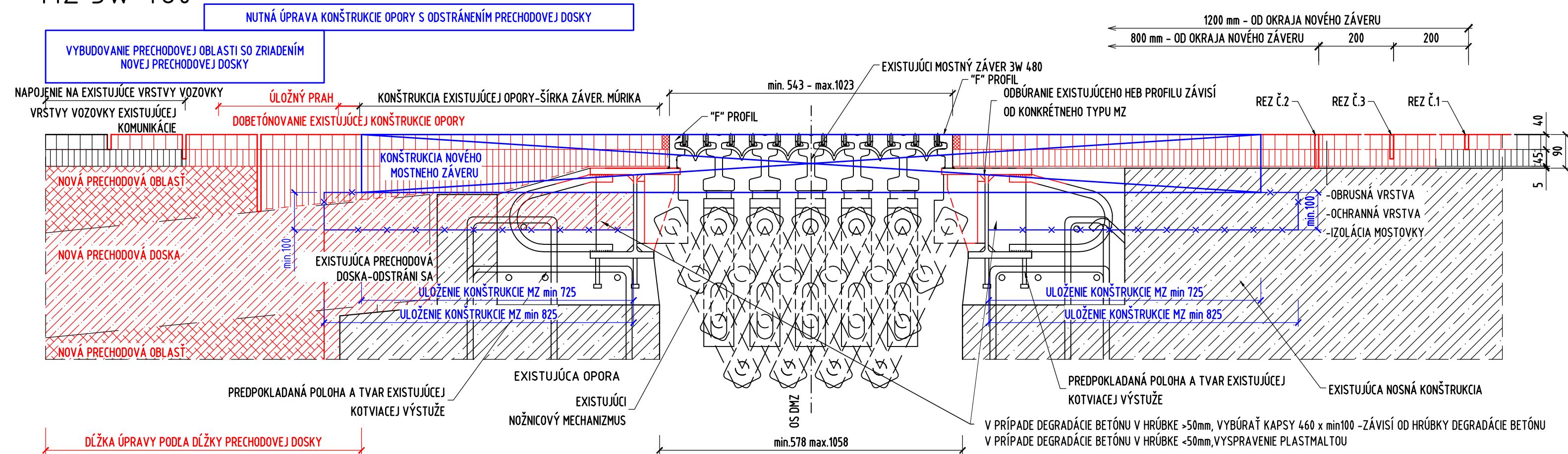


EXISTUJÚCI STAV 3W 480

VZOROVÝ PRIEČNY REZ VOZOVKOU 1:10 MZ 3W 480



POSTUP PRÁČ PRI ODSTRAŇOVANÍ MOSTNÉHO ZÁVERU 1:10 MZ 3W 480




POSTUP PRÁČ:

1. REZY Č.1 CEZ OBRUSNÚ VRSTVU AŽ NA POVRCH OCHRANNEJ VRSTVY
2. FRÉZOVANIE OBRUSNEJ VRSTVY A MOSTNÉHO ZÁVERU MEDZI REZMI Č.1, AŽ NA POVRCH OCHRANNEJ VRSTVY
3. ODBÚRANIE OCHRANNEJ VRSTVY VOZOVKY MEDZI REZMI Č.2 AŽ NA POVRCH NOSNEJ KONŠTRUKCIE MOSTA A PRECHODOVEJ DOSKY
4. MEDZI REZMI Č.2, ODSTRÁNENIE VŠETÝCH VRSTVIE AŽ NA POVRCH KONŠTRUKCIE MOSTA, OPORY A PRECHODOVEJ DOSKY
5. REZY Č.3 UKONČENÉ cca 20mm NAD IZOLÁCIU
6. VRSTVY VOZOVKY MEDZI REZMI Č.2 A Č.3 ODSTRÁNIŤ RUČNE TAKÝM SPÔSOBOM, ABY SA NEPOŠKODILA PÔVODNÁ IZOLÁCIA MOSTA, IZOLÁCIU DÔKLADNE OČISTIŤ, PO ODSTRÁNENÍ STARÝCH VRSTVIE VOZOVKY MUSÍ BYŤ NA KONŠTRUKCII MOSTA A NA PRECHODOVEJ DOSKE ASPOŇ 200mm ŠÍROKÝ PÁS NEPOŠKODENEJ A OČISTENEJ PÔVODNEJ IZOLÁCIE
- 7.1. V PRÍPADE ŽE BETÓN POD ZÁVEROM JE ZNEHODNOTENÝ DO HĽBKY 50mm, USKUTOČNÍ SA SANÁCIA POŠKODENEJ VRSTVY VYSOKOPENOSTNOU MALTOU A CHEMICKÝMI KOTVAMI SA NA BLOK Z PLASTMALTY PRIPEVNÍ NOVÝ ZÁVER, POZRI ODPOVEDAJÚCU ČASŤ PROJEKTOVEJ DOKUMENTÁCIE
- 7.2. V PRÍPADE AK BETÓN POD ZÁVEROM JE ZNEHODNOTENÝ DO HĽBKY VÄČŠEJ AKO 50mm, POŠKODENÁ VRSTVA SA ODSTRÁNI, TÁTO ČASŤ SA NAHRADÍ NOVÝM BETÓNOM A CHEMICKÝMI KOTVAMI SA NA BLOK Z PLASTMALTY PRIPEVNÍ NOVÝ ZÁVER, POZRI ODPOVEDAJÚCU ČASŤ PROJEKTOVEJ DOKUMENTÁCIE
8. POVRCH BETÓNU OTRYSKAŤ, NANIEŠŤ ZAPEČAŤUJÚCU VRSTVU A NATAVIŤ NOVÚ VRSTVU IZOLAČNÉHO PÁSU ŠIROKÉHO 1m, KTORÁ BUDE PREKRÝVAŤ STARÚ IZOLÁCIU NA ŠÍRKE 200mm (AK SA NA OPORÉ NENACHÁDZA PRECHODOVÁ DOSKA, TAK SA IZOLÁCIA NATAVÍ 100mm ZA RUB ZÁVERNEJ STENKY)
9. Z PLASTMALTY SA VYHOTOVÍ BLOK POD ZÁVEROM, A PODĽA SKLONU KONŠTRUKCIE SA NANESIE VRSTVA DRENÁŽNEHO PLASTBETÓNU PRE ODVODNENIE OKOLIA MOSTNÉHO ZÁVERU, MOSTNÝ ZÁVER A DRENÁŽNY PLASTBETÓN BUDÚ VYVEDENÉ DO ZVISLÉHO ZVODU, UPEVNENÉHO NA OPORU
10. JE POTREBNÉ ODSTRÁNIŤ ČASŤ PÔVODNÝCH RÍMS NA NAPOJENIE NOVEJ IZOLÁCIE NA OBOCH STRANÁCH ZÁVERU, ROZSAH ÚPRAVY RÍMS JE VIDITEĽNÝ VO VÝKRESOCH
11. PO NAMONTOVANÍ NOVÉHO ZÁVERU SA USKUTOČNÍ POKLÁDKA NOVÝCH VRSTVIE VOZOVKY, KTORÉ SA PLYNULO NAPOJA NA EXISTUJÚCU VOZOVKU A ZREALIZUJÚ SA TRVALO PRUŽNÉ ZÁLIEVKY.
12. V MIESTE OPORY JE PRE POTREBY OSADENIA KONŠTRUKCIE MZ NUTNÁ ÚPRAVA ZÁVERNÉHO MÚRIKA - JEHO ROZŠÍRENIE S ODSTRÁNENÍM PÔVODNEJ KONŠTRUKCIE PRECHODOVEJ DOSKY.
13. V MIESTE OPORY JE NUTNÁ REALIZÁCIA NOVEJ PRECHODOVEJ DOSKY SPOLU SO ZRIADENÍM NOVEJ PRECHODOVEJ OBLASTI



OBJEDNÁVATEĽ :	Razítko:
 NÁRODNÁ DIAĽNIČNÁ SPOLOČNOSŤ, a.s. Dúbravská cesta 14, 841 04 Bratislava	Dátum:
	Podpis:

<div>PROJECTANT :</div> <div></div> <div>MIDEAS, s.r.o. Navrhovanie stavebných konštrukcií Kancelária: Premium**** business hotel Bratislava Priateľov 20/A, 821 08 Bratislava ☎ +421 903 453 353 ✉ Projekt@ides.sk</div>	navrhov	ING. KRESÁNEK		zak. číslo	210610
	vypracoval	ING. KRESÁNEK	<i>Kresánek</i>	dátum	06/2022
	zodp. projektant	ING. KRESÁNEK		stupeň	DP/DRS
	tech. kontrola	ING. ŠTIGA	<i>Štiga</i>	mierka	A4
OPRAVA A VÝMENA MOSTNÝCH ZÁVEROV TYPU 3W NA MOSTOCH V SPRÁVE NARODNEJ DIAĽNIČNEJ SPOLOČNOSTI, A.S.				č. prílohy:	paré:
stavba:				D1.7	
príloha:					
EXISTUJÚCI STAV MZ 3W 480					