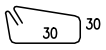
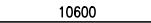
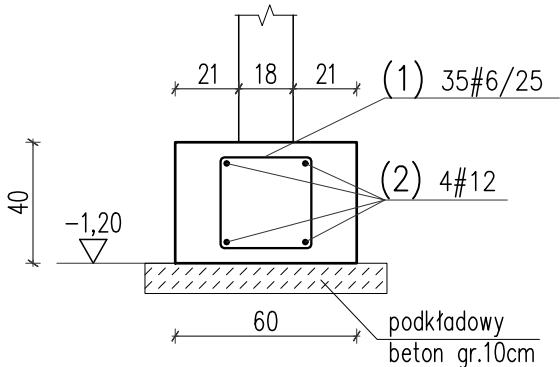


Nr	Ø [mm]	Klasa stali	Sztuk	Kształt [cm]	Długość [cm]	6	12
1	#6	A IIIN	390		130	507	
2	#12	A IIIN	4		10600		424
Długość ogółem [m]						507	424
Ciężar 1mb [kg]						0.222	0.888
Ciężar ogółem [kg]						112.6	376.5
Ciężar wg klas stali [kg]						(A IIIN)	489.1
Ciężar razem [kg]							



L60
L=8,0m
SKALA 1:25

Beton C20/25
(B500SP) A-IIIN – #
otulina 5,0cm

- UWAGI:**
- Przed wykonaniem zapoznać się z opisem technicznym.
 - Projekt rozpatrywać łącznie z projektem architektury i projektami branżowymi.
 - Ławy należy wykonać jako ciągłe.
 - Pręty ław łączyć na zakład min 50cm
 - (dla prętów #12), lub minimum 40d.
 - W jednym przekroju można łączyć jednocześnie po jednym pręcie dolnym i górnym.
 - Zbrojenie w narożach łączyć ze sobą na zakład min. 60cm.
 - Zbrojenie ław przepuścić przez stopy fundamentowe.

				 biuro@konstruktor.co	
 www.konstruktor.co				 +48 660 686 997	
TYTUŁ OPRACOWANIA : PROJEKT ZAMIENNY BUDYNKU GOSPODARCZEGO SIEDZIBY NADLEŚNICTWA OLKUSZ					
ADRES INWESTYCJI : UL. Ponikowska 32, 32–300 Olkusz dz. nr ew. 844/1; obręb 0002 Pomorzany; jedn. ew. Olkusz–M					
INWESTOR : Państwowe Gospodarstwo Leśne – Lasy Państwowe –Nadleśnictwo Olkusz ul. Łukasieńskiego 3, 32–300 Olkusz					
PROJEKTOWAŁ : mgr inż. Grzegorz Mazurek upr. bud. nr MAZ/0457/P00K/11				PODPIS : 	
OPRACOWAŁ : mgr inż. Jarosław Strąk				PODPIS : 	
OPRACOWAŁ : Maria Zawistowska				PODPIS : 	
FAZA PROJEKTU : WYKONAWCZY		BRANŻA : KONSTRUKCJA		DATA : LPIEC 2023	
NR PROJEKTU : 027/06		TYTUŁ RYSUNKU : FUNDAMENTY – zbrojenie ław fundamentowych		SKALA : 1:25	
NR RYSUNKU : K02		REWIZJA : 00			