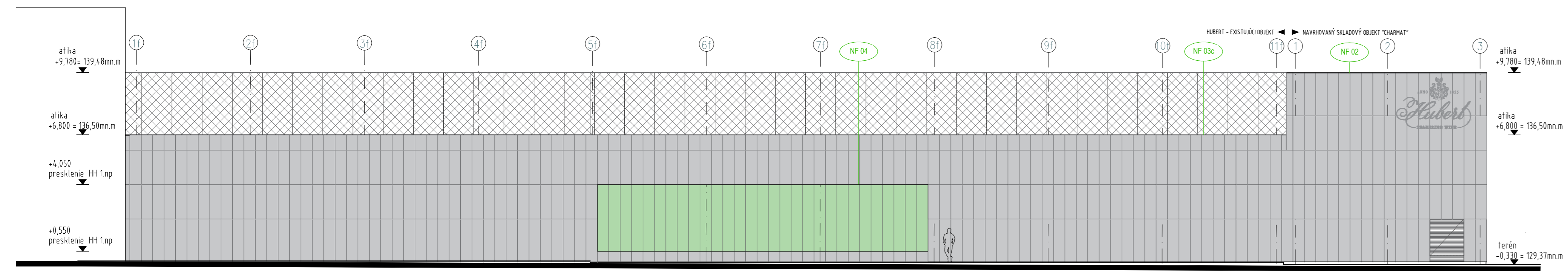


ROZVINUTÝ POHĽAD NA FLAŠKÁREŇ ULIČNÝ SEVEROZÁPADNÝ

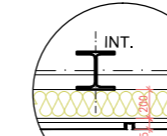
POHĽAD NA VÝROBNÚ HALU ULIČNÝ SEVEROZÁPADNÝ



POHĽAD NA VÝROBNÚ HALU SEVEROVÝCHODNÝ (OD KOSTOLA)

LEGENDA MATERIÁLOV

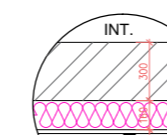
- 

**NF 01 - SEGMENTOVÁ ZASKLENÁ STENA SKLADOVÝ OBJEKT "CHARMAT"**
- 

**NF 02 - SKLADBA NAVRHOVANÉHO OBVOD. PLÁŠŤA SKLADOVÝ OBJEKT "CHARMAT"**

  - Fasády sendvičový panel hr. 200mm - kotvený na ocelevej nosnej konštrukcii
  - Vonkajšia hrana kazety od panelu cca 75mm
  - Fasádne kazety oceľové / hliníkové
- 

**NF 03a - SKLADBA NAVRHOVANÉHO OBVOD. PLÁŠŤA**

  - sendvičový panel - existujúce keramické panely hr.300mm zarovnané/ predsadené na prefabrikovanom skeletovom systéme - stĺpoch 500/600mm
  - Fasádne izolačné dosky z MV, hr. 160mm - medzi horizontálny nosný rošt fasádnych kaziet
  - Difúzne otvorená kontaktná fólia
  - Vonkajšia hrana kazety od panelu cca 92mm
  - Fasádne kazety oceľové
- 

**NF 03b - SKLADBA NAVRHOVANÉHO OBVOD. PLÁŠŤA**

  - sendvičový panel - existujúce keramické panely hr.300mm zarovnané/ predsadené na prefabrikovanom skeletovom systéme - stĺpoch 500/600mm
  - Fasádne izolačné dosky z MV, hr. 160mm - medzi horizontálny nosný rošt fasádnych kaziet
  - Difúzne otvorená kontaktná fólia
  - Vonkajšia hrana kazety od panelu cca 75mm
  - Fasádne kazety oceľové
- 

**NF 03c - SKLADBA NAVRHOVANÉHO OBVOD. PLÁŠŤA**

  - sendvičový panel - existujúce keramické panely hr.300mm zarovnané/ predsadené na prefabrikovanom skeletovom systéme - stĺpoch 500/600mm
  - Fasádne izolačné dosky z MV, hr. 160mm - medzi horizontálny nosný rošt fasádnych kaziet
  - Difúzne otvorená kontaktná fólia
  - Vonkajšia hrana kazety od panelu cca 226mm
  - Fasádne kazety oceľové
- 

**NF 03d - SKLADBA NAVRHOVANÉHO OBVOD. PLÁŠŤA**

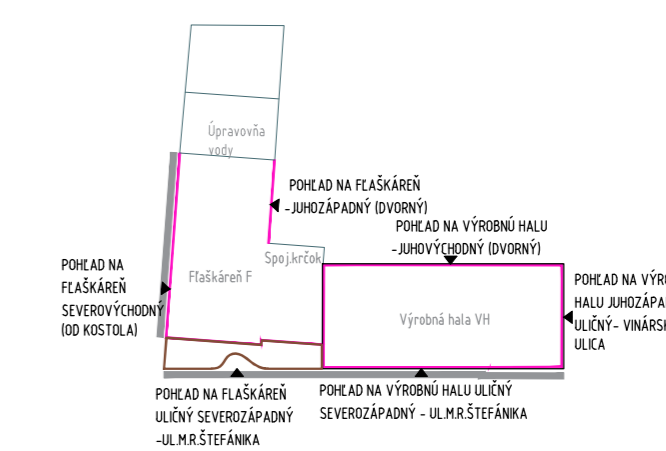
  - sendvičový panel - existujúce keramické panely hr.300mm zarovnané/ predsadené na prefabrikovanom skeletovom systéme - stĺpoch 500/600mm
  - Fasádne izolačné dosky z MV, hr. 160mm - medzi horizontálny nosný rošt fasádnych kaziet
  - Difúzne otvorená kontaktná fólia
  - Vonkajšia hrana kazety od panelu cca 226mm
  - Fasádne kazety oceľové
- 

**NF 04 - PRESKLENÁ STENA V OBVODOV PLÁŠŤI " NF 03c "**

  - Dufinový polykarbonátový zámkový panel so systémom pero-drážka a s prislúšenstvom hliníkových profilov kotvených do nosnej konštrukcie obvodového plášťa

POZNÁMKY

- Pôvodné fasádne obklady s podkonštrukciou sa demontujú až na keramické panely
- Keramické panely sa zachovávajú, v prípade potreby vyspravujú alebo nahradia
- Výplňové konštrukcie pásových okien s presklenými a plnými časťami a s parapetmi na dvornej fasáde v úrovni 1np a 2np sa nahradia novými so zachovanými rozmermi a fasádnym delením
- Konštrukcie s požiarou odolnosťou určené na výmenu sa nahradia novými s rovnakou požiarou odolnosťou, pokiaľ projekt požiarnej ochrany neučí inak
- Exteriérové brány a dvorne konštrukcie sa ponechajú, vyspravujú a opatrujú sa novým náterom RAL 7012
- Exteriérové markýzy sa vyspravujú, opatrujú novým náterom, resp. sa ekapujú príslušnou obalovou konštrukciou, v prípade nutnosti sa vymenia aj s nosnou konštrukciou
- V mieste ocelevej prístavby fľaškovne sa neuvažuje výmenou obvodového plášťa
- Existujúci objekt výroby fľašiek a fľašárne boli zamerané v základnom výkrese polohopisne a výškopisne (pôvodný terén, atika, parapet a horná hrana pásových okien)
- Jednotlivé prvky fasády ako brány, rebriky, technologické zariadenia a nadzemné fasádne rozvody inžinierskych sietí a technických plynov neboli zamerané
- Pred realizáciou je nutné podrobnejšie zameranie dvornej fasády
- Osadenie novej prevetřavanej fasády si vyžaduje vytvorenie horizontálneho technického koridoru, ktorý musí byť prekrytý perforovanou, po častiach snímateľnou konštrukciou (pre vedenie nadzemných vedení inžinierskych sietí)



ING.ING. ARCH. LUBOMÍR MURÍN autorizovaný architekt SKA		<b>PROJEKT PRE STAVEBNÉ POVOLENIE</b> ±0,000=129,70m n.m.	
		A K L M Architektonická kancelária Lubomír Murín, s.r.o. Mraziarská 6, 82108 Bratislava	
NÁZOV A Miesto STAVBY: <b>HUBERT REKONŠTRUKCIA OBVODOVÉHO PLÁŠŤA</b> HUBERT J.E., s.r.o., Vinárska 137, SK-926 01 Sereď - k.ú. Sereď parc.č. 3042/1, 3042/2, 3043/2		Architektonické - stavebné riešenie	
STAVEBNÝ OBJEKT: <b>SO 01- HSO REKONŠTRUKCIA OBVODOVÉHO PLÁŠŤA</b>		ARCHIV. ČÍSLO	48
INVESTOR: HUBERT J.E., s.r.o., Vinárska 137, SK-926 01 Sereď		FORMÁT	5x44
ARCHITECTONICKÝ NÁVRH, ZODPOVEDNÝ PROJEKTANT: Ing. Ing. Arch. Lubomír Murín, Ing. Stanislava Murínová, Ing. Silvia Tariová		ČÍŤUM	05/2023
NÁZOV VÝKRESU: <b>Pohľady - hlavné fasády - návrh</b>		MERKA:	ČÍSLO VÝKRESU: E 14/16