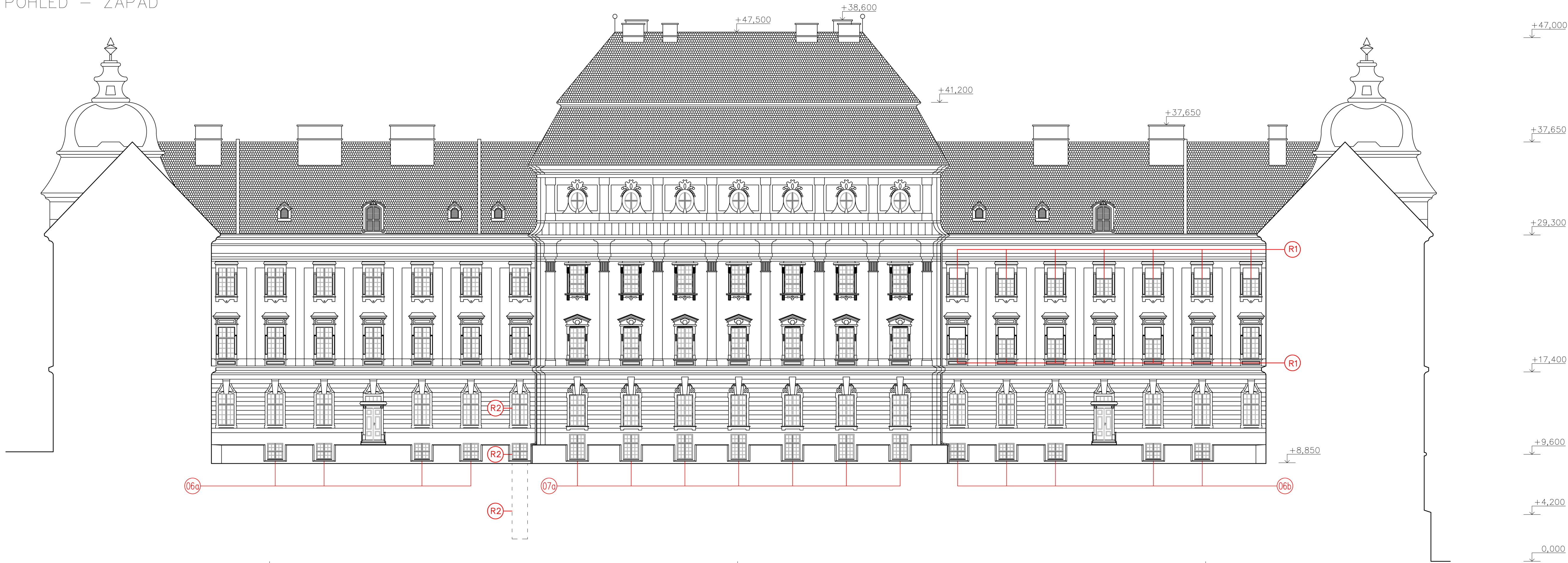


POHLED – ZÁPAD



VÝPISY VÝPLNÍ OTVORŮ					
Č.	NÁZEV	ROZMĚR [cm] venkov. špalet.	ROZMĚR [cm] venkov. okna	POČET	POZN.
06a	Okno jednoduché	140/146	140/146	4	Okno nové / 4x demont. mříže
06b	Okno jednoduché	140/146	140/146	5	Okno nové / 5x vybourání luxfer
07a	Okno jednoduché	150/222	150/222	7	Okno nové / 7x demont. mříže

- POPIS PRŮZKUMŮ
- R1** – SHP průzkum nadpraží + sondy pod omítky
– předpokládá se, nález žb. statické ztužení kleneb
– vše bude foto dokumentováno
– obnova výplně otvoru bude provedena v následující stavební etapě, po zhodnocení souvisejících investic
- R2** – stavebně technický průzkum vnitřních zadržek oken
– předpokládá se nález vertikální trasy ZTI
– průzkum provést až do 2PP
– průzkum provést pouze z interiéru
– vše bude foto dokumentováno
– obnova výplně otvoru bude provedena v následující stavební etapě, po zhodnocení souvisejících investic

0,000 = podlaha ve 2PP – Znovín

standesign

standmichal@seznam.cz / +420 605 55 82 73

Navrhl a vypracoval: Ing. arch. Michal Štáncí

Zodpovědný projektant: Ing. A. Čeleda (2568/92)

Dokumentace pro provedení stavby

Místo: Znojmo– Louka

Rozměr: 1050/297

Datum: 7/2023

Měřítko: 1:200

Č. výkresu: Č. revize:

D.1.1.b.1.1

Obnova fasády a výměna oken Louckého kláštera ve Znojmě – dvůr – 1. ETAPA – výměna oken v 1PP, p. č. 24/1, obec Znojmo, k. ú. Znojmo–Louka

Investor: Město Znojmo, Obroková 1/12, Znojmo, 669 02

Obsah: Pohled – ZÁPAD