

ZABEZPEČENIE OBLASTI DLHODOBÉHO PRACOVISKA

Schéma DDS14

Zabezpečenie oblasti dlhodobého pevného pracoviska, dva jazdné pruhy.
Práca na strednom deliacom páse a vnútornom jazdnom pruhu v denných aj nočných hodinách.
Dva dočasné jazdné pruhy. Premávka presmerovaná aj na spevnenú krajnicu.

obojsstranne umiestniť:
2 x 263-80

priečna uzávera smerovacími doskami 702-20
10 ks, odstup max. 5 m

pozdĺžna uzávera smerovacími doskami 702-21,
odstup max. 18m

pracovné vozidlo so svetelnou šípkou (ak to
konštrukcia pracovného vozidla umožňuje)
vykonávajúce prácu s bezpečnostným označením
(červeno-biele retroreflexné prvky)/pracovisko

betónové zvodidlá 2ks x 4m - umiestnené šikmo

priečna uzávera smerovacími doskami 702-20
10 ks, odstup max. 5 m, smerovacie dosky osadené
funkčne viazanými výstražnými svetlami typu VS1
(trieda L8H) - 10 ks "letiaci bod", na prvej
smerovacej doske osadená 212-20

vymedzenie jazdných pruhov odstrániteľným
dočasným VDZ žltej farby

obojsstranne umiestniť:

2 x 442-21

2 x 501

na DZ 242 upraviť číselný údaj maximálnej šírky
jazdného pruhu podľa TP 117 ods.3.8.2.20 v tab. č.36

obojsstranne umiestniť:

2 x 253-80, pri pozdĺžnej uzávere dlhšej ako 2000 m,
opakovať po pravej strane každých 1000 m

obojsstranne umiestniť:

2 x 442-21

2 x 501-60

DZ na základe ktorých bude
dopravné obmedzenie
realizované podľa overenej PD
v zmysle ich určeného použitia
musia byť umiestnené len na
nevyhnutne potrebný čas.

obojsstranne umiestniť:

2 x 253-100

obojsstranne umiestniť:

2 x 131

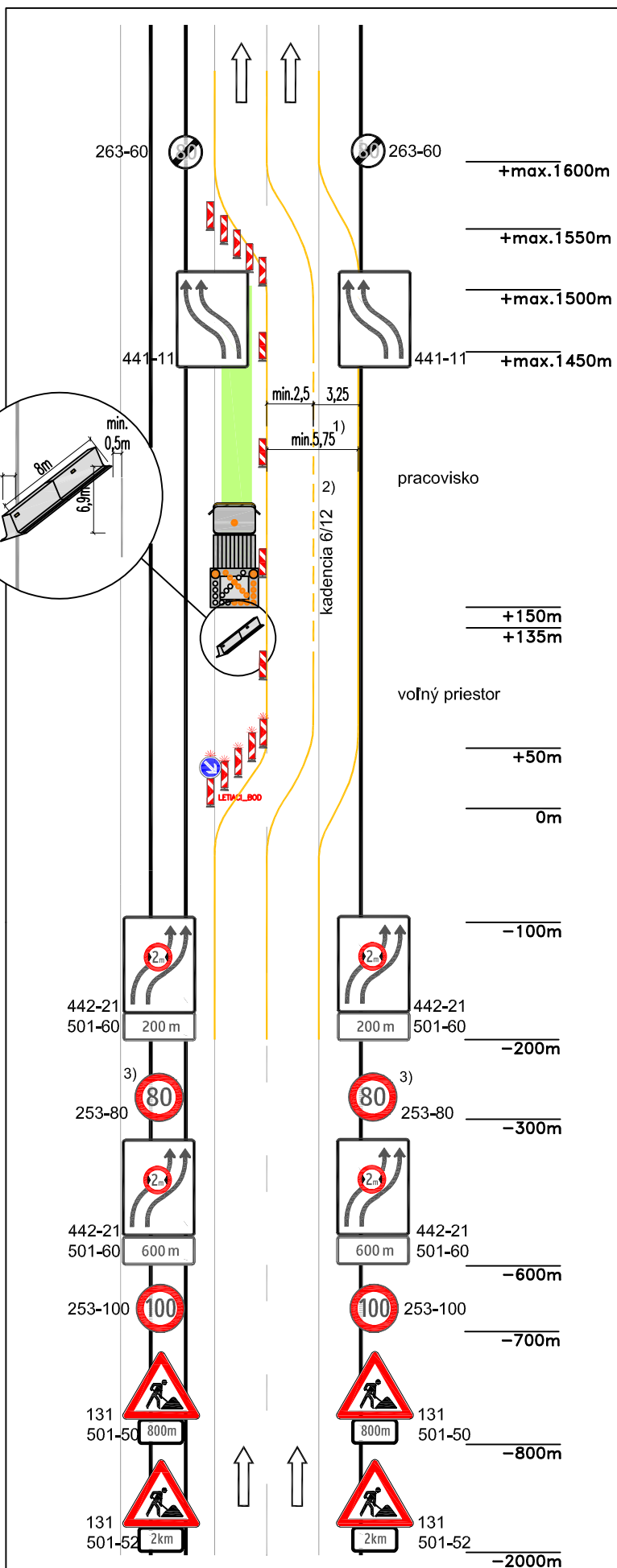
2 x 501-50

obojsstranne umiestniť:

2 x 131

2 x 501-52

- 1) vo výnimočnom prípade min. 5,50m
- 2) v prípade pozdĺžnej uzávery dĺžky do 500m pozdĺžna súvislá čiara inak čiara s kadenciou 6/12
- 3) v prípade pozdĺžnej uzávery dĺžky väčšej ako 2000m opakovanie v intervale 500 - 1000m
- 4) vo výnimočnom prípade, (nevýhovujúce smerové pomery)



Upozornenie: Do vozovky vstupuj s predpísaným ochranným pracovným odevom a ochrannými pomôckami. Pri odstavení vozidla je posádka povinná opustiť vozidlo a zdržiavať sa na bezpečnom mieste (za zvodidlom a pod), ak to dovoľuje povaha situácie a pracoviska