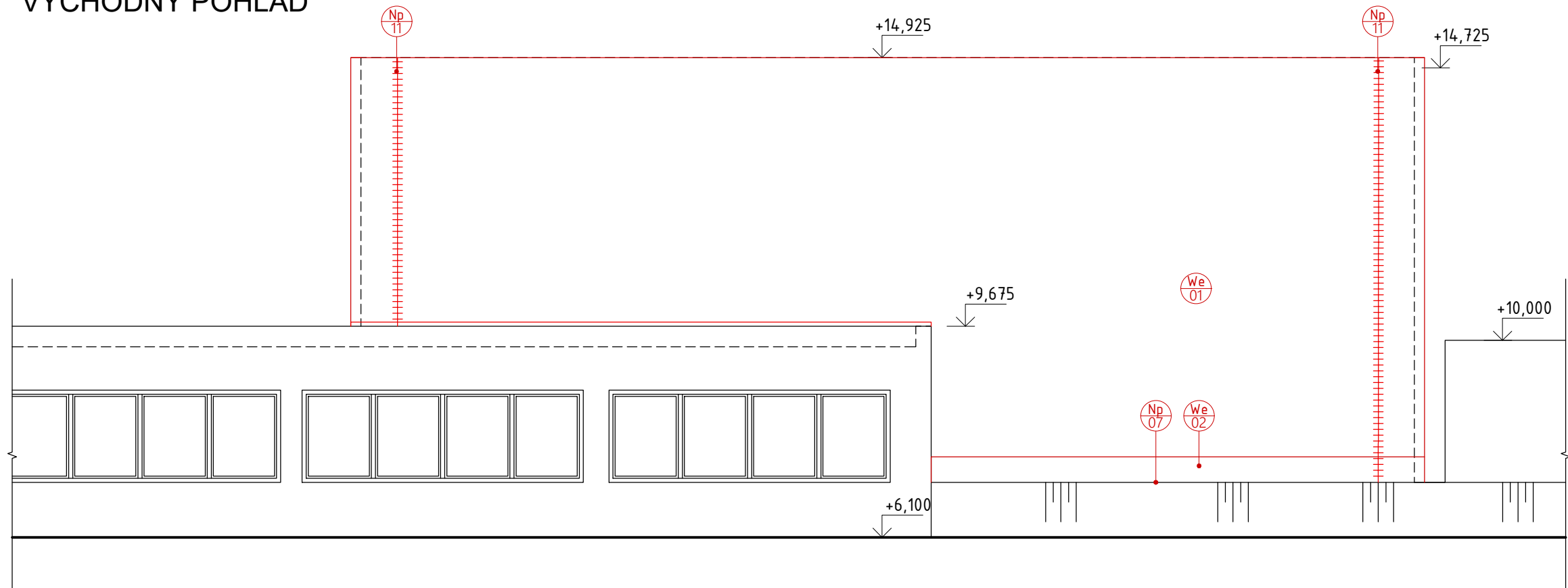
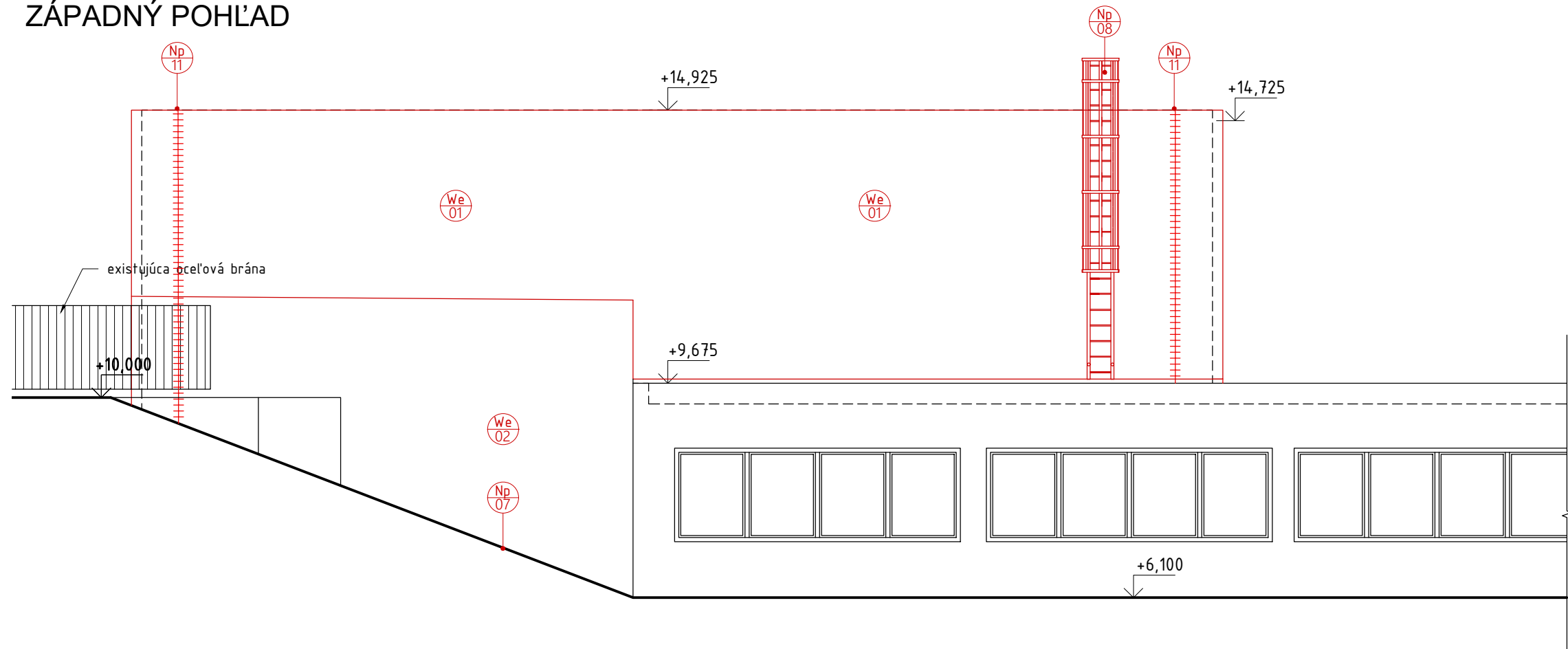


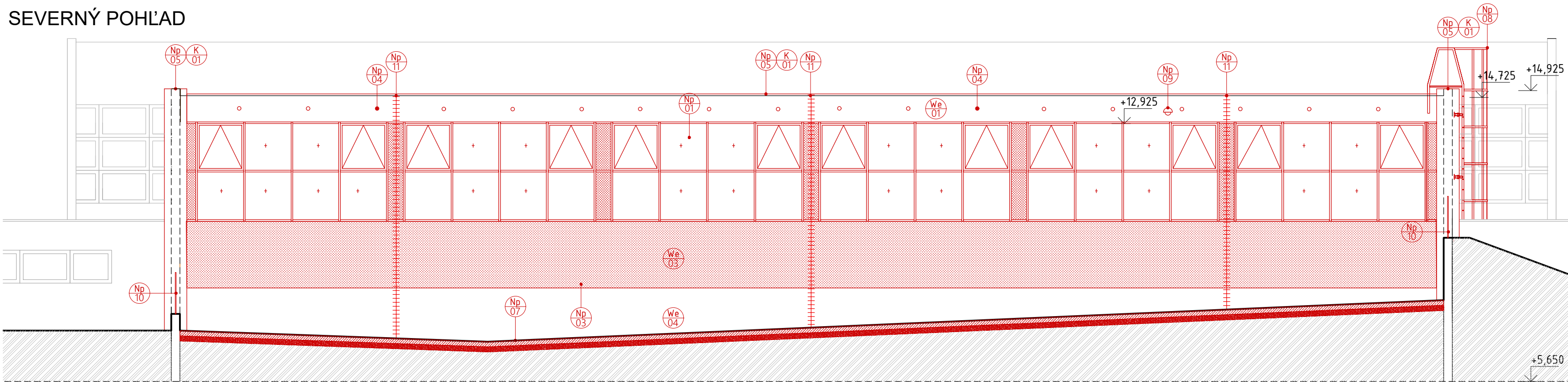
VÝCHODNÝ POHĽAD



ZÁPADNÝ POHĽAD



SEVERNÝ POHĽAD



LEGENDA

- Nové práce
- Nové práce v pohľade

LEGENDA NOVÝCH PRÁČ

- Np 01 Montáž zasklených hliníkových stien - viz výpis otvorových konštrukcií
- Np 02 Montáž vonkajších parapetov (pozinkovaný plech hr.0,8mm,rozvinutá šírka 330 resp. 450mm) (K02, K06)
- Np 03 Zamurovanie časti otvoru porobetónovými tvárnicami YTONG hr.300mm
- Np 04 Predĺženie vetracích otvorov vo fasáde Ø110mm PVC rúrou + ukončenie exteriérovou protiažďovou mriežkou so sietkou proti hmyzu
- Np 05 Montáž oplechovania atiky, pozinkovaný plech hr.0,8mm (K01), rozvinutá šírka 625mm + preizolovanie detailu strešnou fóliou
- Np 06 Montáž nových ochranných sietí zo strany interiéru telocvične
- Np 07 Vyspravenie (vybetónovanie) vyburaných okapového chodníka s podkladnou vrstvou, vyspádovať k existujúcemu odtoku, nová uličná vpust
- Np 08 Nový oceľový rebrik s ochranným košom proti prepadnutiu (výška 6,8m ,žiarový pozink)
- Np 09 Spätná montáž kamery, vrátane nových konzol na uchytenie
- Np 10 Montáž oceľového zábradlia na opornom múre, zábradlie prispôbiť existujúcemu zábradliu, výška zábradlia 1200mm
- Np 11 Montáž nového bleskozvodu (bleskozvodnej sústavy)
- Np 12 Vyspravenie časti oporného múriku reprofilačnou maltou + náter do exteriéru
- Np 13 Vyspravenie vnútorných omietok v mieste ostiení otvorov
- Np 14 Vyhotovenie vnútorných omietok a interierovej maľby

LEGENDA POVRCHOVÝCH ÚPRAV

- We 01 OBVODOVÁ STENA - KONTAKTNÝ ZATEPLOVACÍ SYSTÉM- MV213,0mm:
 - Tenkovrstvá exteriérová akrylátová omietka farbená v hmote, farba RAL podľa zhotoviteľa, 2mm zrna
 - Penetrácia podkladu
 - Leplacia malta + Armovacia stierka, do stierky je vtlačaná armovacia sieťka
 - Tepelná izolácia z minerálnej vlny hrúbky 200mm
 - Leplacia malta exteriérová mrazuvzdorná
 - Vyspravenie existujúceho muriva reprofilačnou maltou
- We 02 OBVODOVÁ STENA + Sokel - KONTAKTNÝ ZATEPLOVACÍ SYSTÉM- XPS133,0mm:
 - Mozaiková omietka M315
 - Penetrácia podkladu
 - Leplacia malta + Armovacia stierka, do stierky je vtlačaná armovacia sieťka
 - Tepelná izolácia z tvrdého polystyrénu XPS hrúbky 120mm
 - Leplacia malta exteriérová mrazuvzdorná
 - Penetrácia podkladu + hydroizolácia (asfaltový pás)
 - Vyspravenie existujúceho muriva reprofilačnou maltou
- We 03 OBVODOVÁ STENA -fasť domurovanie - KONTAKTNÝ ZATEPLOVACÍ SYSTÉM- MV318,0mm:
 - Tenkovrstvá exteriérová akrylátová omietka farbená v hmote, hrúbka zrna 2mm farba RAL podľa výberu investora
 - Penetrácia podkladu
 - Leplacia malta + Armovacia stierka, do stierky je vtlačaná armovacia sieťka
 - Tepelná izolácia z minerálnej vlny hrúbky 100+200mm
 - Leplacia malta exteriérová mrazuvzdorná
 - Nové murivo YTONG hr.300mm
 - Vnútorná omietka
- We 04 OBVODOVÁ STENA -fasť Sokel - KONTAKTNÝ ZATEPLOVACÍ SYSTÉM- XPS98,0mm:
 - Mozaiková omietka M315
 - Penetrácia podkladu
 - Leplacia malta + Armovacia stierka, do stierky je vtlačaná armovacia sieťka
 - Tepelná izolácia z tvrdého polystyrénu XPS hrúbky 80mm
 - Leplacia malta exteriérová mrazuvzdorná
 - Penetrácia podkladu + hydroizolácia (asfaltový pás)
 - Vyspravenie existujúceho muriva reprofilačnou maltou

NÁZOV A MIESTO STAVBY :

Vypracovanie projektovej dokumentácie k dielu
Revitalizácia okien a dverí fasádnych konštrukcií Manželských internátov UK, Mlyny -
1. etapa - Výmena copilitových stien a hliníkových okien za nové zasklené steny
blok J, Staré grundy 36, 841 04 Bratislava, par. č. 2940/24 - Karlova Ves

INVESTOR:

Univerzita Komenského v Bratislave
Šafárikovo nám. č. 6, 818 06 Bratislava

Vysokoškolské mesto L. Štúra – Mlyny UK
Staré Grundy 36, 841 04 Bratislava



UNIVERZITA
KOMENSKÉHO
V BRATISLAVE



VYSOKOŠKOLSKÉ MESTO
L. ŠTÚRA – MLÝNY
Univerzita Komenského
v Bratislave

SPRACOVATEĽ PD:

Ing. Matúš Cerovský
Čsl. parašutistov 11, Bratislava 831 03
tel: +421 904 571 460
e-mail: matus.cerovsky@gmail.com

STUPEŇ DOKUMENTÁCIE:

DOKUMENTÁCIA PRE VÝBER ZHOTOVITEĽA

KOORDINÁTOR PROJEKTU (HIP):	VYPRACOVAL:	KONTROLOVAL:	ZODPOVEDNÝ PROJEKTANT:
Ing. Matúš Cerovský	Ing. Matúš Cerovský	Ing. Matúš Cerovský	Ing. Matúš Cerovský

Č. ZÁKAZY:	DÁTUM:
UKBA2023_03	07/2023

NÁZOV STAVEBNÉHO OBJEKTU:	FORMÁT:
TELOCVIČNA - BLOK J	4xA4
ČASŤ :	MIERKA:
ARCHITEKTONICKO-STAVEBNÉ RIEŠENIE	1:100
OBSAH VÝKRESU :	ČÍSLO VÝKRESU:
Pohľady-nové práce	13

OBSAH A FORMA TOHOTO VÝKRESU JE MAJETKOM PROJEKTANTA. KOPÍROVANIE A POUŽITIE INÉ AKO ZMLUVNE DOHODNUTÉ JE ZAKÁZANÉ