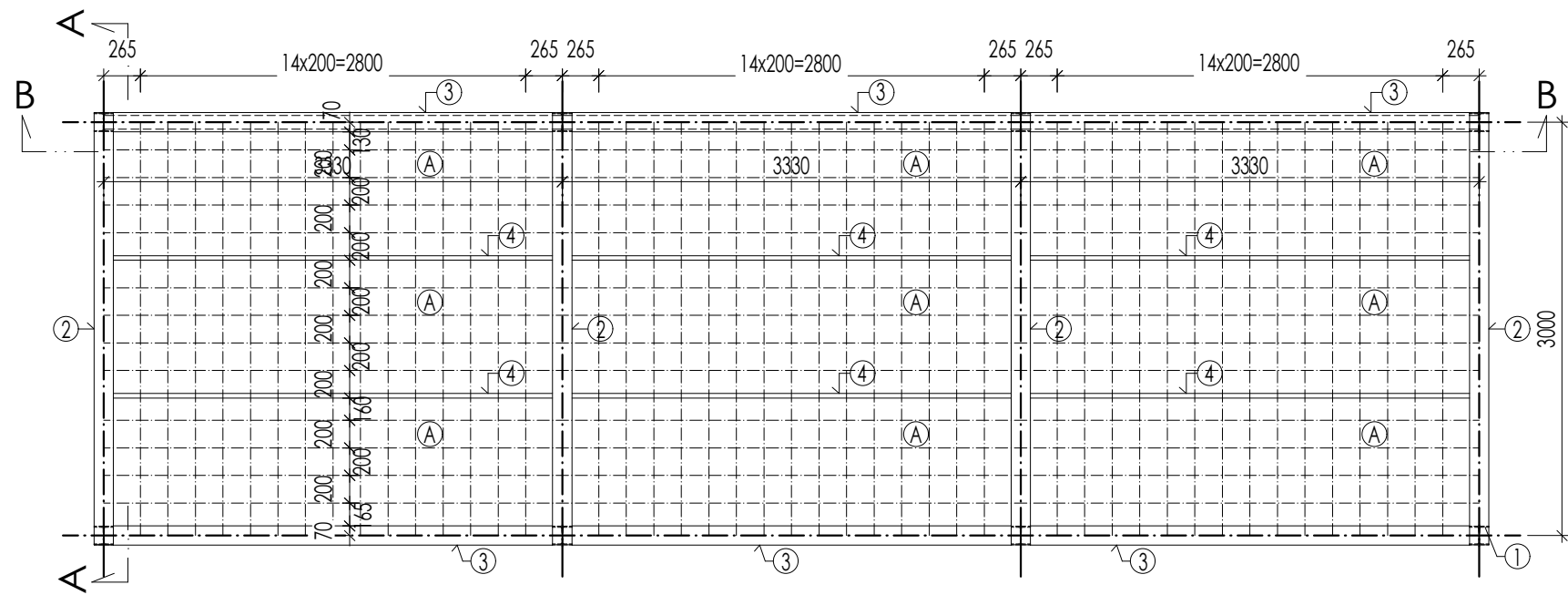
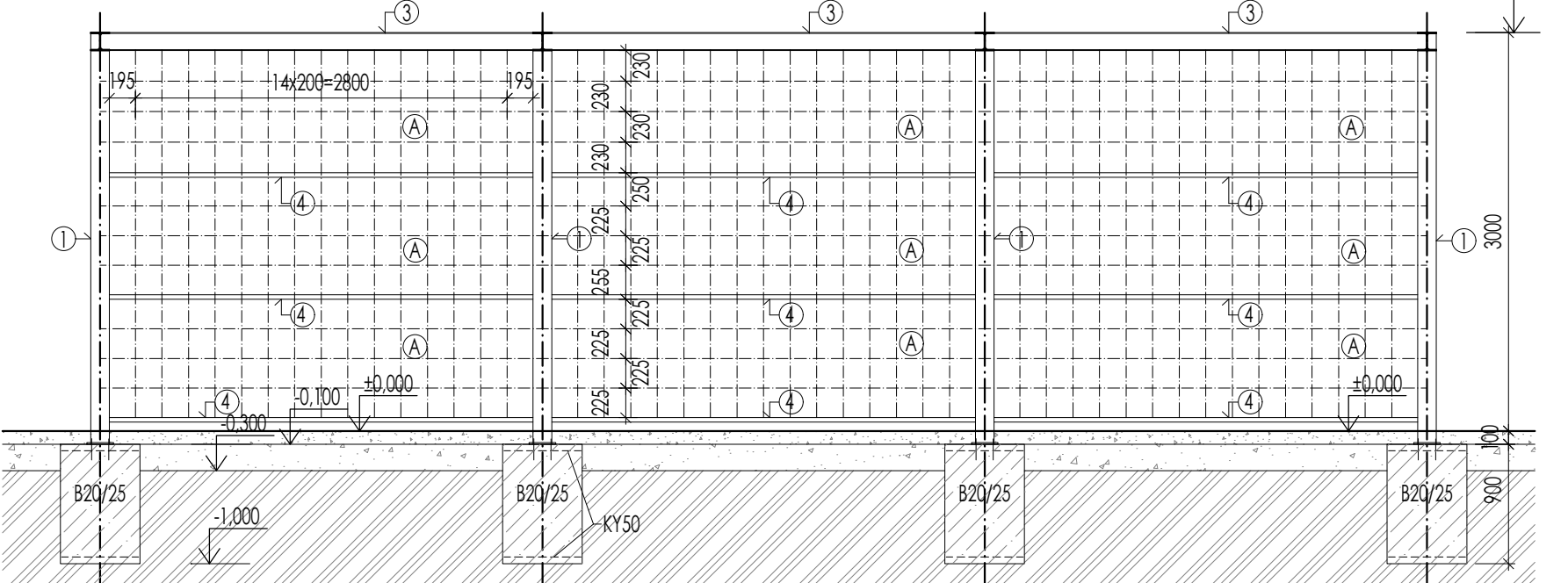


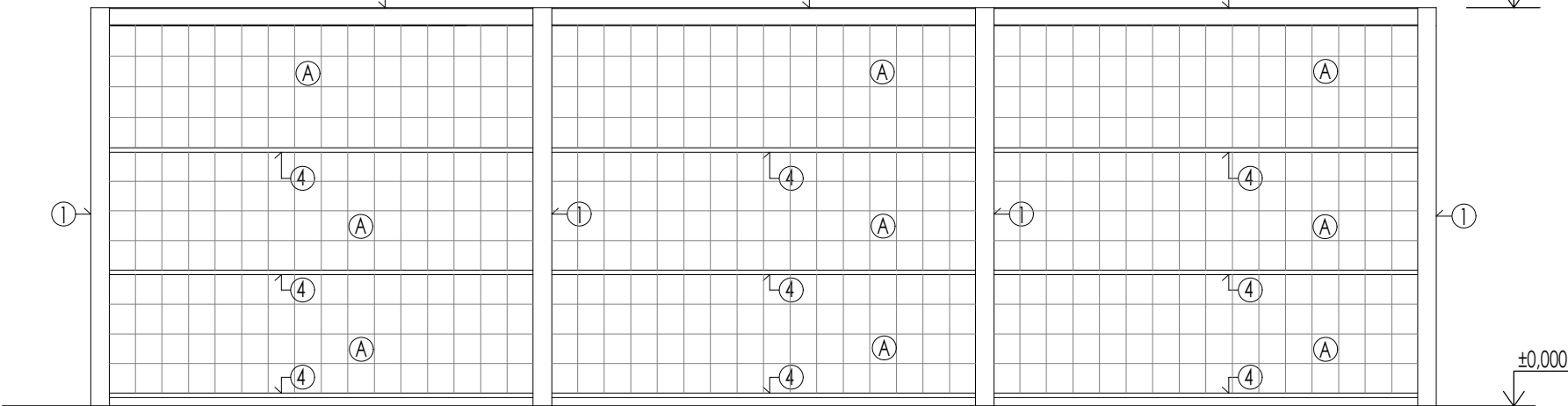
Pôdorys +3,00: M 1:50



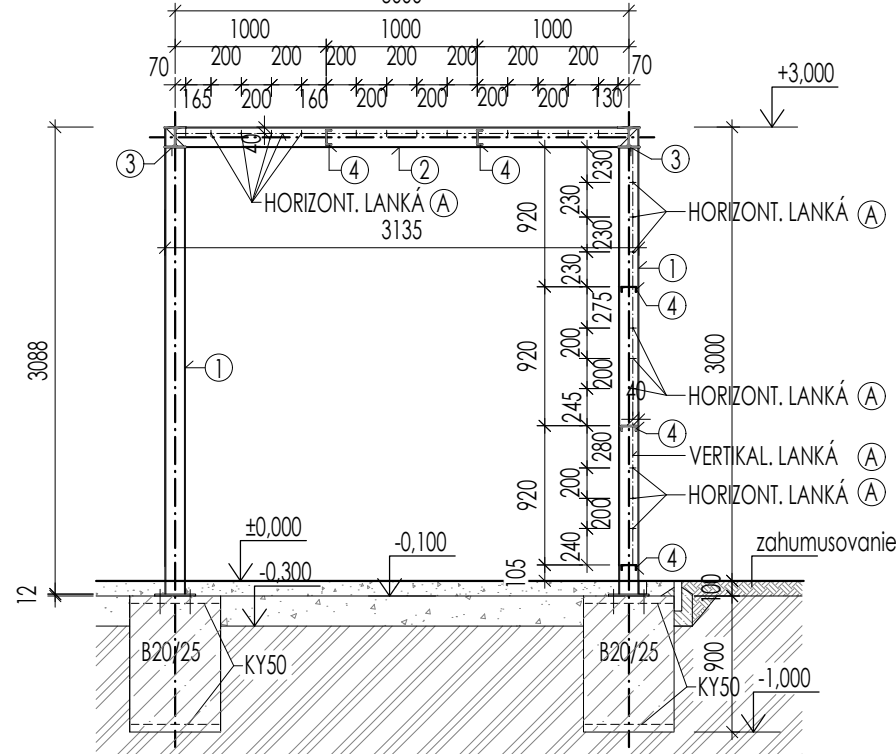
REZ B-B: M 1:50



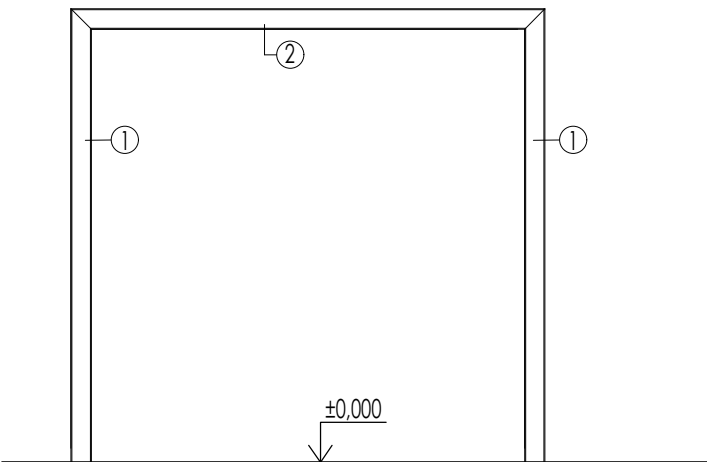
POHĽAD ČELNÝ: M 1:50



REZ A-A: M 1:50

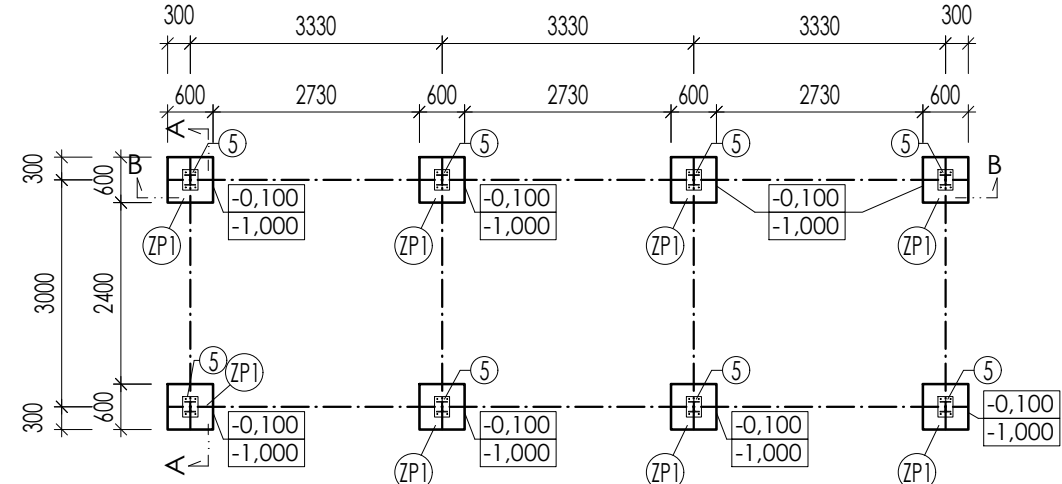


POHĽAD BOČNÝ: M 1:50



Pôdorys základov:

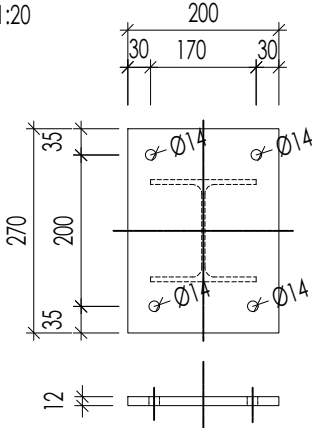
M 1:100



- BETÓN ZÁKLADOV JE TRIEDY C20/25, XC2
ZÁKLADOVÉ PÄTKY SÚ PRI OBOCH POVRCHOCH VYSTUŽENÉ ZVÁRANOU SIETOU
Ø8/Ø8, oká 150/150mm - KY50, KRYTIE VÝSTUŽE JE 50mm

KOTEVNÁ PLATŇA:

M 1:20



KOTEVNÁ PLATŇA JE KOTVENÁ DO ZÁKLADU 4ks CHEM. KOTVY ØM12
Typ a priemer kotvy: HIT-RE 500 V3 + HIT-V(5.8) M12,
HLBKA KOTVENIA min.120mm, Materiál: 5.8

LEGENDA

- Ⓐ - LANKOVÝ SYSTÉM PRE POPÍNAVÉ RASTLINY.
LANKOVÝ SYSTÉM JE POTREBNÉ NADIMENZOVAŤ NA ZAŤAŽENIE OD POPÍNAVÝCH RASTLÍN.
SYSTÉM BUDE DODANÝ VRÁTANE VŠETKÝCH DOPLNKOV.
BUDE UKOTVENÝ DO NOSNÝCH ČASŤÍ PERGOLY

- LANKO NEREZOVÉ - EXTERIÉR
Materiál: Nerez AISI 316, Povrchová úprava: Natural, Ø5mm - 475m

- ÚCHYTKA LANKA - NEREZ

SPOLU: 132ks



Materiál: Nerez AISI 316, Povrchová úprava: Brus, Výplň: Lanko, L: 38, M: 6, D: 12, d: 4-6

- ÚCHYTKA LANKA - NEREZ

SPOLU: 66ks



Materiál: Nerez AISI 316, Povrchová úprava: Brus,
Výplň: Lanko, Hrúbka lanka: 5 mm, M: 6, D: 12, d: 4-6, L1: 38, L2: 50,

VÝKAZ OCELE

KONŠTRUKČ. CELOK	POLOŽKA	PRVOK	POČET ks	PRIEREZ	ŠÍRKA mm	HRUBKA mm	DĽŽKA JEDN.* mm	DĽŽKA CELK. m	HMOTN. kg m	HMOTN. OCELE CELKOM kg
NOSNÉ RÁMY	1	STĽP	8	HEA	140	-	3088	24,704	24,70	610,188
	2	NOSNÍK	4	HEA	140	-	3135	12,540	24,70	309,738
	3	PRIEČLA	6	HEA	140	-	3324	19,944	24,70	492,617
	4	PRIEČLA	15	UPE	100	-	3324	49,860	9,82	489,625
	NEŠPECIFIKOVANÉ KONŠTRUK. PRVKY + SPOJOVACÍ MATERIÁL (10% HMOTNOSTI OCELE)									190,217
	MEDZISÚČET									2092,385
KOTVACE PRVKY	5	KOTEVNÁ PLATŇA STĽPA	8	PL.	200	12	270	3,24	18,84	61,042
	6	KOTVA HIT-RE500 V3+ HIT-V (5.8), M12/180	32	-	-	-	-	-	-	-
	NEŠPECIFIKOVANÉ KONŠTRUK. PRVKY + SPOJOVACÍ MATERIÁL (10% HMOTNOSTI OCELE)									6,104
	MEDZISÚČET									67,146
SPOLU										2159,531

VÝPIS BETÓNOVÝCH MONOLITICKÝCH ZÁKLADOVÝCH PÄTIEK

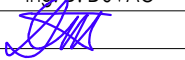
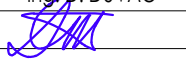
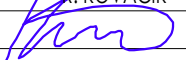
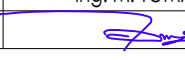
OZNAČ.	POPIS	ks	ROZMERY lxbxh (mm)	VÝSTUŽ 1ks(m²)	OBJEM 1ks(m³)
ZP1	BETÓNOVÁ ZÁKLADOVÁ PÄTKA	8	600x600x900	2x KY14 2x 0,36= 0,72	0,054

POZNÁMKA

- TENTO VÝKRES NIE JE VÝROBNOU DOKUMENTÁCIU OCELOVEJ KONŠTRUKCIE !
- VÝROBNÚ DOKUMENTÁCIU VYPRACUJE DODÁVATEĽ OCELOVEJ KONŠTRUKCIE
NA PODKLADĚ TOHTO VÝKRESU A STATICKÉHO VÝPOČTU
- PRESNÉ DĽŽKY JEDNOTLIVÝCH PRVKOV URČÍ VÝROBNÁ DOKUMENTÁCIA OCELOVEJ KONŠTRUKCIE !
- NÁVRH SPOJOV URČUJE STAT. VÝPOČET A VÝROBNÁ DOKUMENTÁCIA OCELOVEJ KONŠTRUKCIE !
- VŠETKY OCELOVÉ PRVKY OŠETRIŤ ZÁKLADNÝM+ 2x VRCHNÝM ANTIKORÓZNÝM NÁTEROM
FARBA ANTRACIT, RAL7016
- PRED ZAČATÍM PRÁC INVEŠTOR ZABEZPEČÍ PRESNÉ VYTÝČENIE VŠETKÝCH PODZEMNÝCH INŽINIERSKÝCH SIETÍ !

oceľové konštrukcie: S235JRG2 (11 375)
bet. konštrukcie: C20/25 -XC2
zvár. siete: B500A(DIN 488)

±0,00= 212,09m.n.m Bpv

NÁZOV PROJEKTU: REVITALIZÁCIA VNÚTROBLOKU VEDĽA HOTELA MAGNUS, TREŇČÍN				3D PARTNERS, s.r.o.	
MIESTO : TREŇČÍN			Č.P.: 1531/361		
INVESTOR : MESTO TREŇČÍN, MIEROVÉ NÁMESTIE 2, 911 64 TREŇČÍN					
H.I.P. Ing. D. DUVAČ 		ZODP. PROJ. Ing. D. DUVAČ 		VYPRACOVAL / AUTOR B. KOVÁČIK 	
				KONTROLOVAL Ing. M. TOMÁŠ 	
PROFESIA : architektonicko-stavebné riešenie					
NÁZOV VÝKRESU : PERGOLA					
MIESTO : TREŇČÍN				NÁM. SV. ANNY 355/15, 911 01 TREŇČÍN	
INVESTOR : MESTO TREŇČÍN, MIEROVÉ NÁMESTIE 2, 911 64 TREŇČÍN				STUPEŇ DOKUMENTÁCIE :	
				PROJEKT PRE STAVEBNÉ POVOLENIE	
DÁTUM :				02/2018	
FORMÁT :				4x A4	
VÝKRES ČÍSLO : 9				MIERKA : 1:50;100	