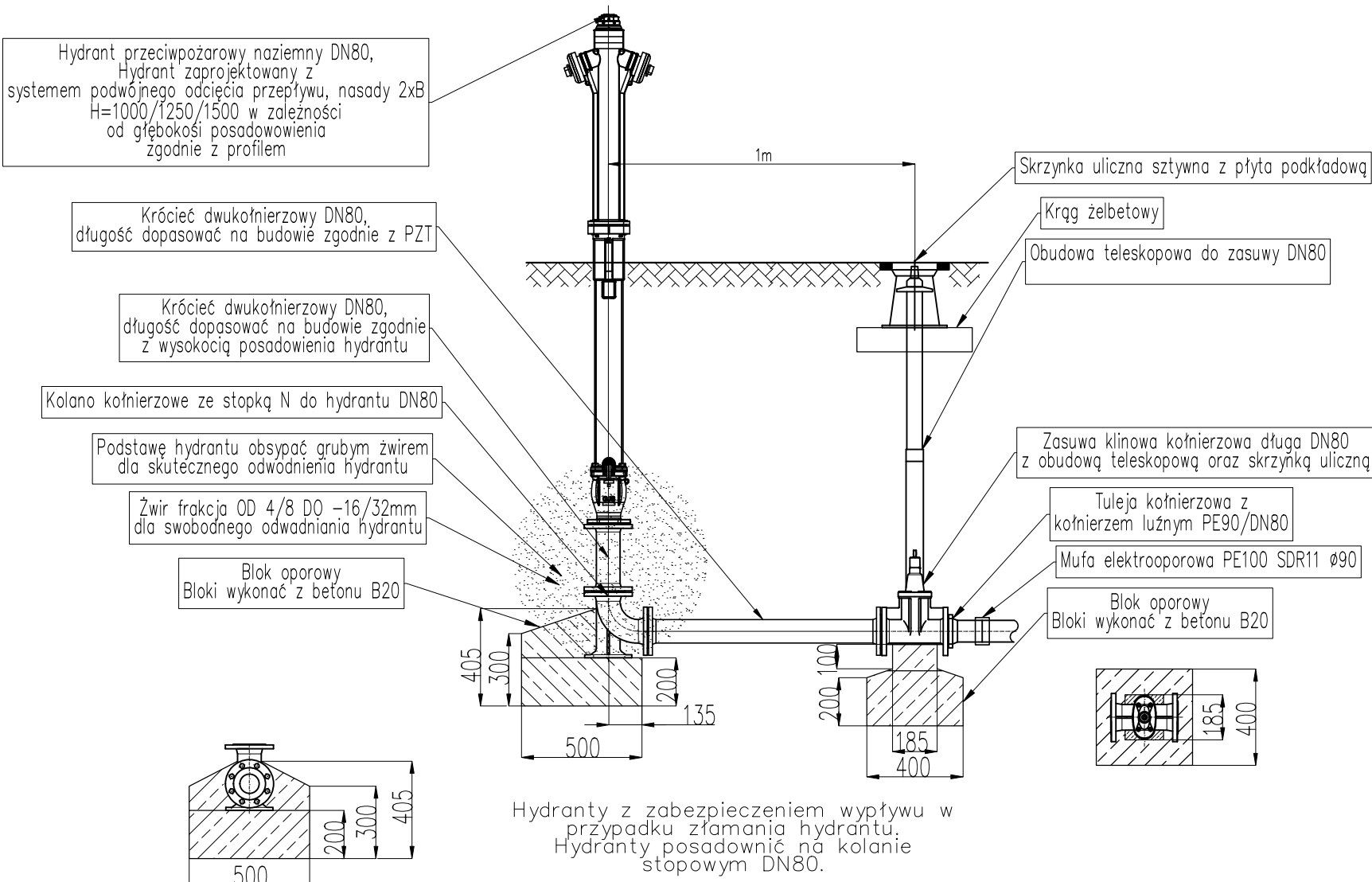
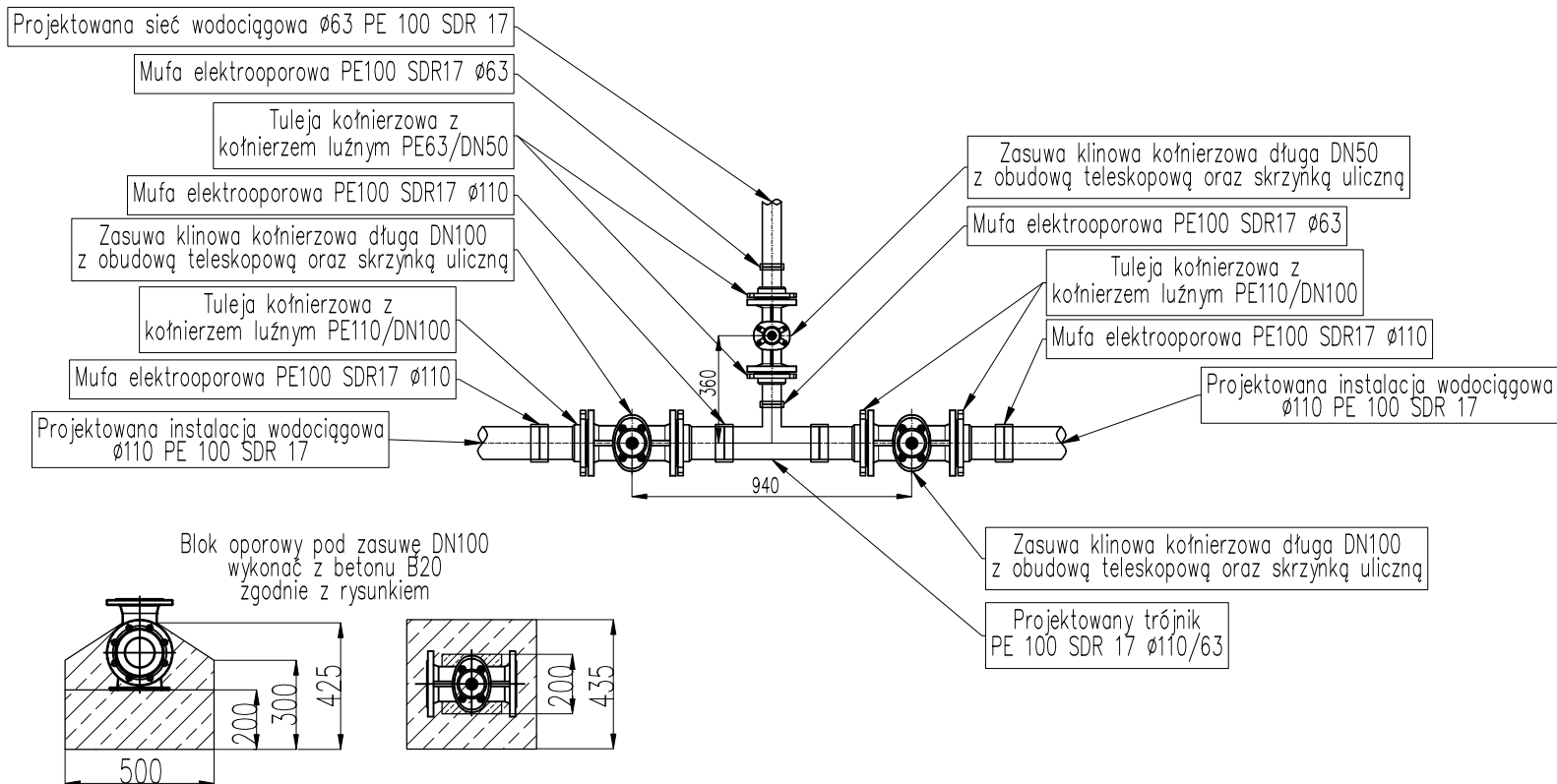


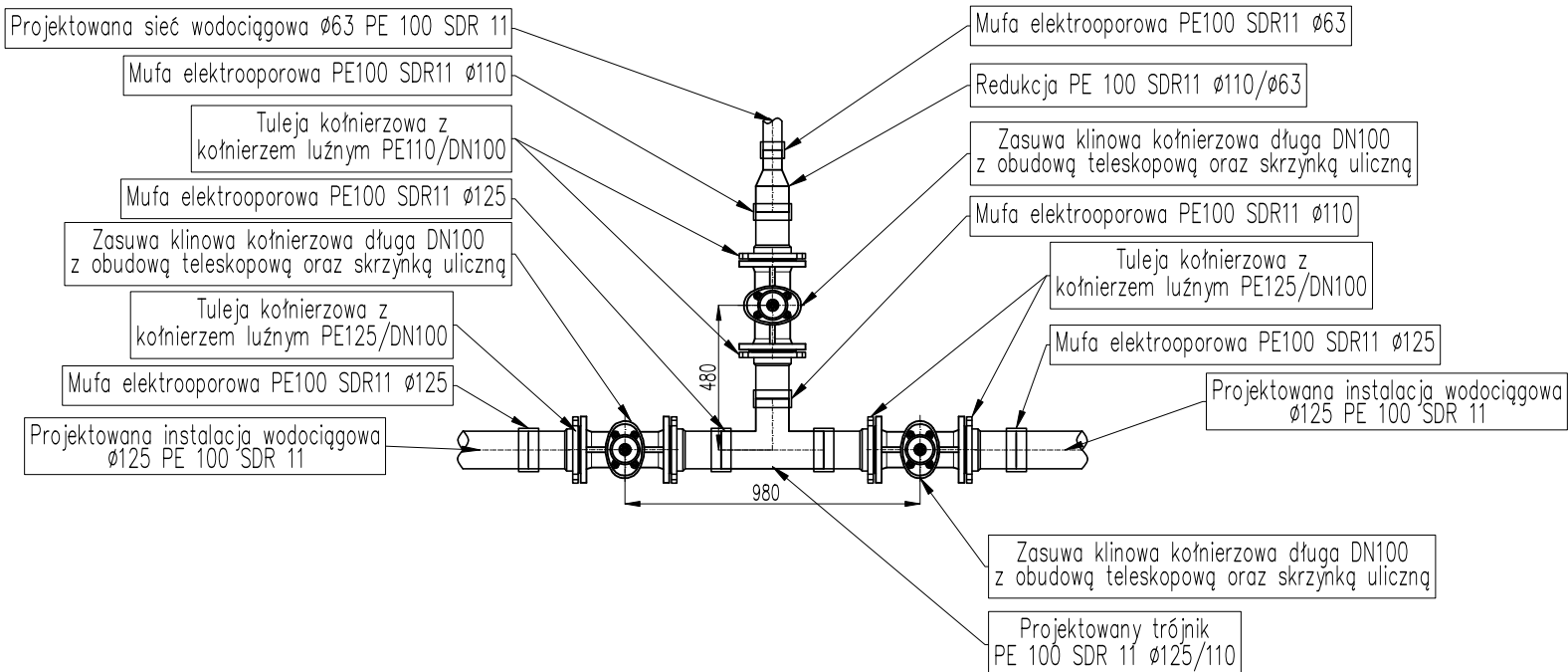
HYDRANT PRZECIWOPOŻAROWY NADZIEMNY DN80



WĘZEL INSTALACJI WODOCIĄGOWEJ Z TÓJNIKIEM Ø110/Ø63



WĘZEL INSTALACJI WODOCIĄGOWEJ Z TÓJNIKIEM Ø125/Ø110



UWAGA:

Rysunek rozpatrywać zgodnie z PZT, pozostałymi rysunkami oraz opisem technicznym. W przypadku stwierdzenia różnych niezgodności rozwiązań projektowych zawartych w opisie na rysunkach należy skontaktować się z projektantem.

Wszystkie wymiary sprawdzić na budowie.

W miejscach zbliżenia do istniejącego uzbrojenia wykopy wykonać ręcznie.

W przypadku posadowienia przewodów poniżej zwierciadła wód gruntowych, materiał podsypki, obsypki i zasypki należy zabezpieczyć geowłókniną zgodnie z PN-ENV 1046 lub równoważne. Przewody posadowione w gruntach nienośnych, spoiстых należy montować na podbudowie wzmocnionej geotekstyliami.

Przewody posadowione poniżej strefy przemarzania gruntu zabezpieczyć termicznie, np. obsypką keramzytem.

Przed rozpoczęciem robót instalacji zewnętrznych należy wykonać ręczne wykopy kontrolne w celu określenia rzeczywistych rzędnych istniejącego uzbrojenia. Rzeczywistą rzędną porównać z założoną na etapie projektowania i w przypadku wystąpienia kolizji - skorygować prowadzenie instalacji lub przebudować istniejące uzbrojenie w uzgodnieniu z projektantem oraz jednostką eksploatującą. W miejscach zbliżenia do istniejącego uzbrojenia oraz drzew wykopy wykonać ręcznie. Roboty wykonywane przy istniejących drzewach należy wykonywać pod nadzorem Dendrologa.

Należy przewidzieć bloki oporowe pod armaturę i kształtki z żeliwa z uwagi na różny stopień osiadania elementów żelwnych i PE.

Rozwiązania zamienne do wskazanych w projekcie uzgodnić z Projektantem oraz Inwestorem.

W wypadku stwierdzenia jakichkolwiek niespójności w koordynacji międzybranżowej należy skontaktować się z biurem projektów.

Przed przystąpieniem do wykonywania instalacji należy przeprowadzić koordynacje z podwywonawcami pozostałych prac.

Wszystkie prace budowlane należy wykonywać zgodnie ze sztuką budowlaną, warunkami technicznymi oraz wymaganiami i technologią określoną przez producenta materiałów budowlanych i urządzeń.

Nr.	Data	Zmiany

245-PW-ZSN-EA-SCH-PZ -2001-A0

NUMER PROJEKTU

FAZA PROJEKTU

BRANŻA

OBJEKT

RODZAJ RYSUNKU

POZIOM

NUMER RYSUNKU

NUMER REWIZJI

NAZWA OBIEKTU BUDOWLANEGO

KOMPLEKS SPORTOWY W PIEKARACH ŚLĄSKICH, BUDOWA BASENU ZE SPA I STREFĄ FITNESS, HALI SPORTOWEJ ZE STRZELNICĄ SPORTOWĄ I GARAŻEM PODZIEMNYM, WRAZ Z ZAGOSPODAROWANIEM TERENU ORAZ NIEZBĘDNĄ INFRASTRUKTURĄ TECHNICZNĄ PODZIEMNĄ I NAZIEMNĄ

FAZA PROJEKTU

LOKALIZACJA OBIEKTU BUDOWLANEGO

PROJEKT WYKONAWCZY

PIEKARY ŚLĄSKIE
UL. SOLIDARNOŚCI

INWESTOR

Gmina Piekary Śląskie

ul. Bytomska 84, 42-940
Piekary Śląskie



GENERALNY PROJEKTANT

jsk architekci | pszczulny & rutz

JSK Architekci Sp. z o.o.
ul. Żwirki i Wigury 18
02-092, Warszawa
tel.: 0048 22 660 30 00
e-mail: jsk@jskarchitekci.pl

PROJEKTANT BRANŻOWY



BD Group Sp. z o.o. Sp. k.
ul. Przyjaźni 66/LU1
53-030, Wrocław
e-mail: biuro@bd-group.pl

PROJEKTANT

dr inż. Julita Donocik

NR UPRAWNIEN

162/DOŚ/14

PODPIS

PROJEKTANT SPRAWDZAJĄCY

dr inż. Łukasz Donocik

NR UPRAWNIEN

350/DOŚ/15

PODPIS

RYSOWAŁ

mgr inż. Barbara Boczar
mgr inż. Anna Podrygajło

BRANŻA

SANITARNA

SKALA

1:25

DATA

28.06.2024

ROZMIAR ARKUSZA

450x420

TYTUŁ RYSUNKU

Schemat węzłów wodociągowych

245-PW-ZSN-EA-SCH-PZ-2001-A0

NUMER PROJEKTU

FAZA PROJEKTU

BRANŻA

OBJEKT

RODZAJ RYSUNKU

POZIOM

NUMER RYSUNKU

NUMER REWIZJI