

Lista pomieszczeń części OSP:

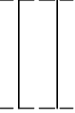
Nr	1	2	3
Nazwa	komunikacja	komunikacja	pom. gosp.
Powierzchnia	7.85 m ²	9.32 m ²	7.09 m ²
Wyk. podłogi	pos. betonowa	pos. betonowa	pos. betonowa

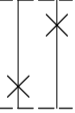
4	5	6
pos. betonowa	pos. betonowa	pos. betonowa

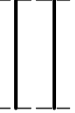
7	8	9
pos. betonowa	pos. betonowa	pos. betonowa

Powierzchnia użytkowa - 86,90 m²

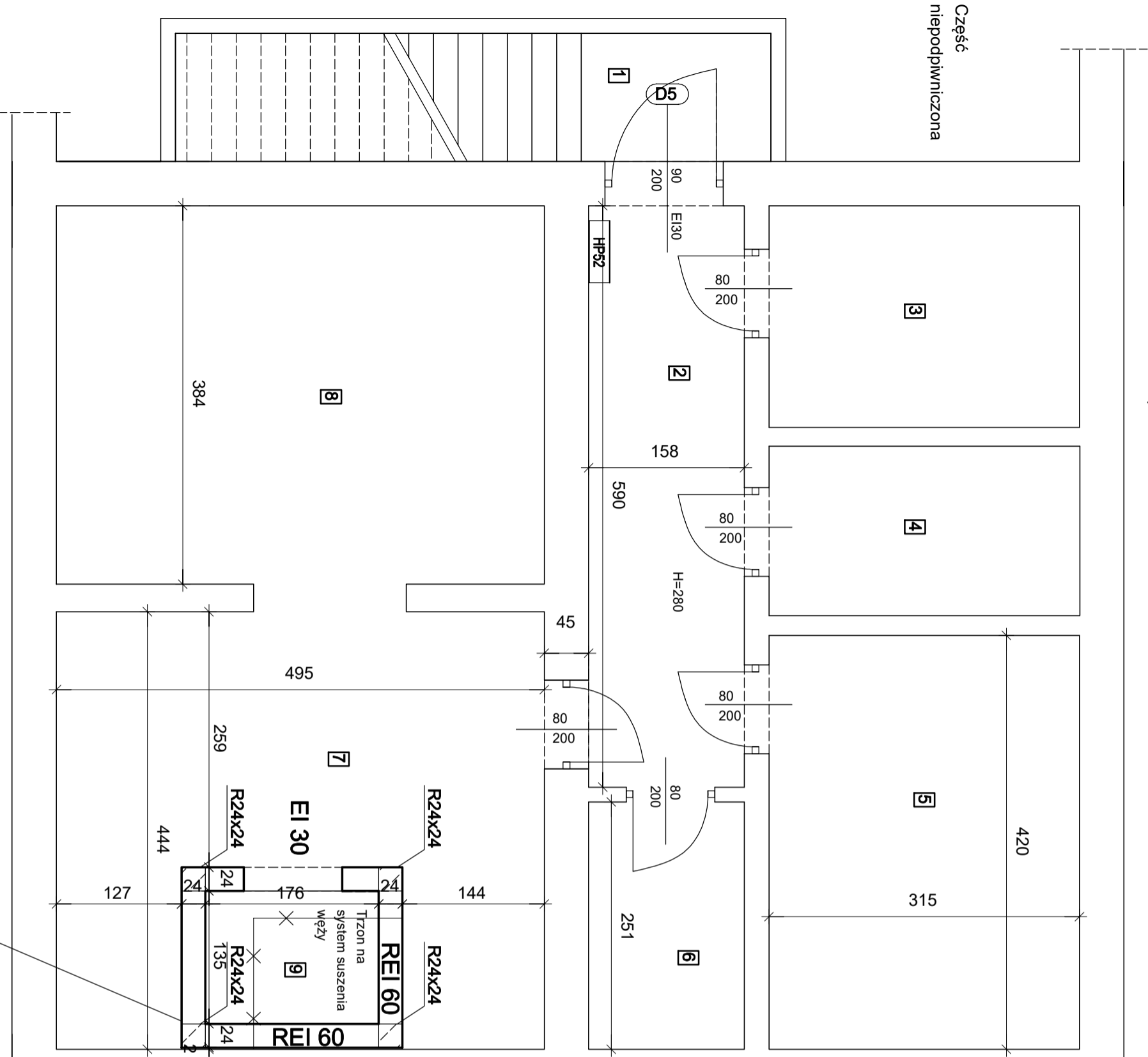
Legenda:

- 

- ściany istniejące
- 

- ściany do rozbioru
- 

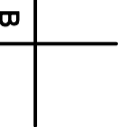
- ściany projektowane



USŁUGI INWESTYCYJNE NADZORY BUDOWLANE KOSZTORYSOWANIE INŻ. STAWOMIR MAWIKA 87-300 BRODNICA	GORCZENICA 98C
Rysunek: Rzut piwnicy	dż. nr 493/7, 493/4, obręb Górzno Miasto 1, Miasto Górzno

Projektował: mgr inż. arch. Dariusz Krzysztof Szymański uprawnienia do projektowania w specjalności architektonicznej bez ograniczeń 22/MMOKK/2017	Sprawdził: mgr inż. arch. Tomasz Palorski uprawnienia do projektowania w specjalności architektonicznej bez ograniczeń 20/MMOKK/2017
--	--

Investor: Miasto i Gmina Górzno ulica Rynek 1 87-320 Górzno	Branża Skala Data Nr. rysunku	Architektura 1:50 04.2024 A1	Nr strony
---	--	---------------------------------------	-----------



Zweryfikować dokładną lokalizację trzonu w piwnicy,
lokalizacja wynikowa, wymiar wewnątrz konstrukcji w
poziomie parteru zaprojektowano na 162x176cm.