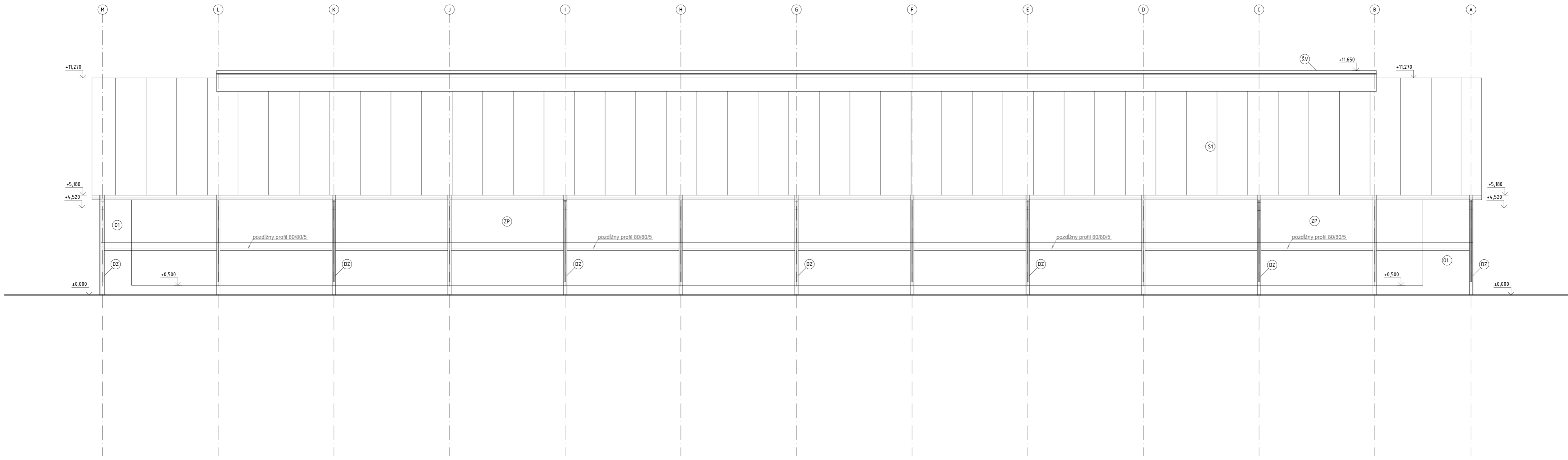
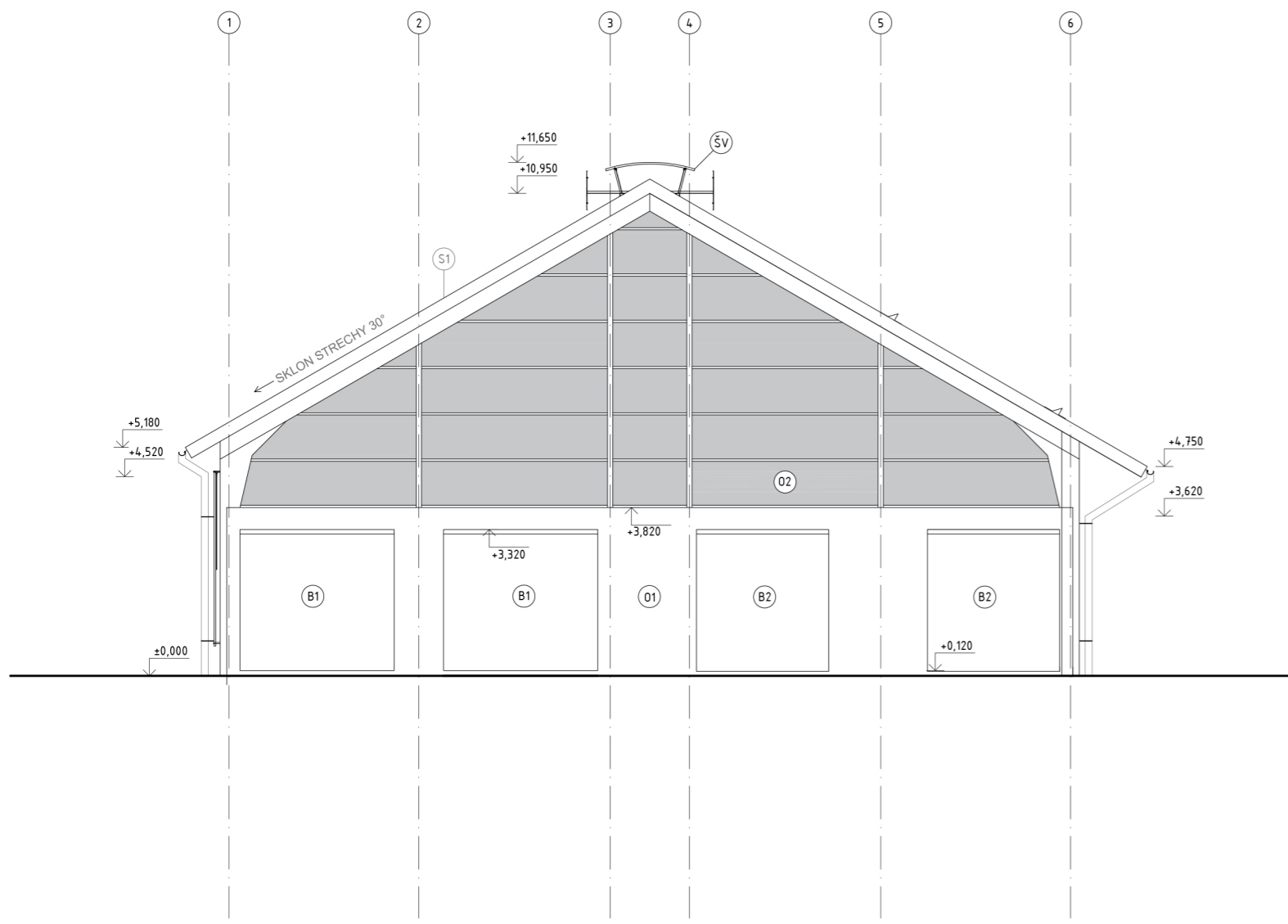


# JUHOVÝCHODNÝ POHĽAD



# JUHOZÁPADNÝ POHĽAD



- LEGENDA
- Ⓛ1 ŽB STENA, v - 3700 mm, OMIETKA BIELA RAL 9010
  - Ⓛ2 POLYKARBONÁTOVÉ DUTINKOVÉ DOSKY
  - Ⓛ3 PANEL Z TRAPÉZOVÉHO FLECHU, h - 80 mm
  - Ⓛ4 ROLOVACIA STENA, elektrická, výška 4 m, farebnosť - hnedá/křemová/seda
  - Ⓛ5 HREBEŇOVÁ VETRACIA ŠTRBINA bez klapky, šírka 1.8 m, pri montáži postupovať presne podľa pokynov od výrobcu
  - Ⓛ6 DAŽDOVÝ ZVOD
  - Ⓛ7 ROLOVACIE VRÁTA 3500x3200 mm
  - Ⓛ8 ROLOVACIE VRÁTA 3000x3200 mm



<b>architektúra</b>	
<b>MARTIN ŠKOVIERA</b>	
AKCIA	Stavebné úpravy Kravina 02 na farme Dajnice, Zelobudza <b>Kravina 02</b> <b>Zelobudza</b>
INVESTOR	<b>AGROSEV spol. s r.o.</b> Bottova 1 962 12 Detva
VYPRACOVAL	<b>architektúra, s.r.o.</b> J. R. Poničana 847/104 962 23 Ocova tel.: 0948 010 644 mail: architekturaskoviera@gmail.com
PODPIS	
NÁZOV VÝKRESU	<b>Bc. Ludmila Gerátová</b>
MIERKA	
DÁTUM	<b>02 - 2023</b>
STUPEŇ PROJEKTU	<b>Projekt pre ohlasenie stav. úprav</b>
ČÍSLO VÝKRESU	<b>5</b>
ČASŤ PROJEKTU	<b>E</b>
POZNÁMKA	