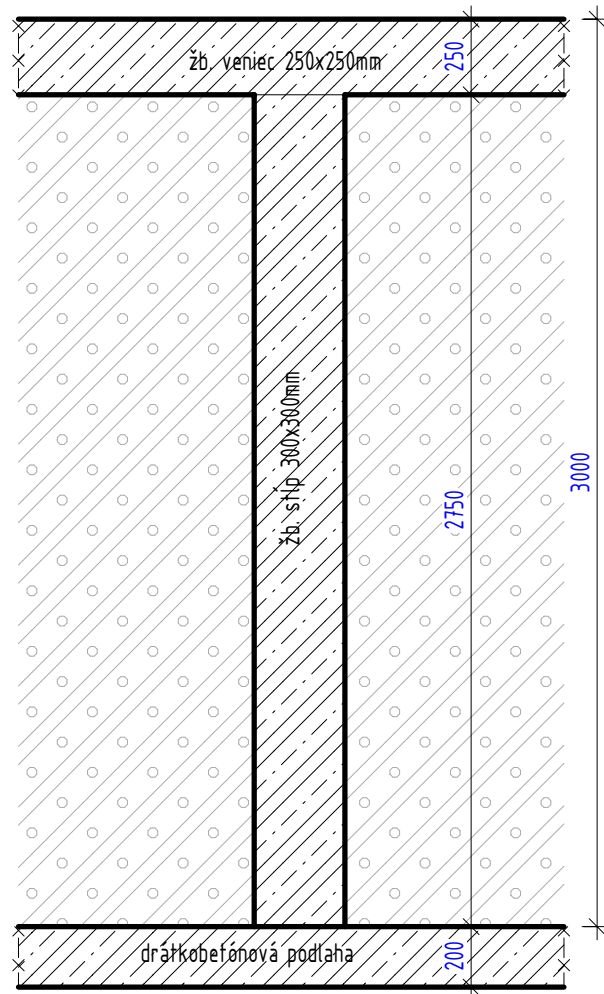
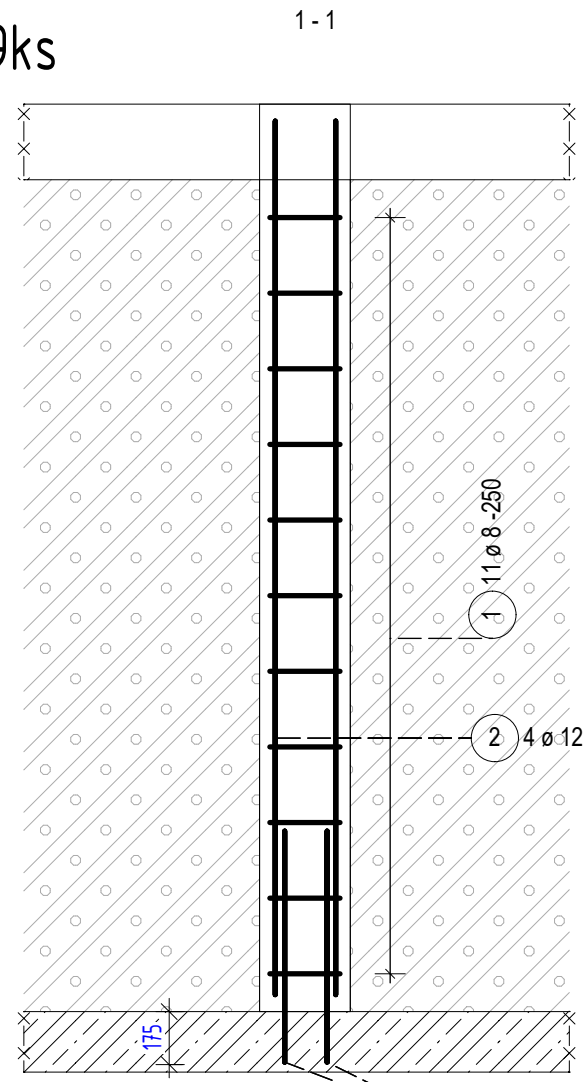


Tvar stĺpa v pohľade, M 1:25



Výstuž stĺpa v pohľade, M 1:25

9ks



3 4 Ø 16 +chem. kotva do betónu ako napr. hilty hit hy 200

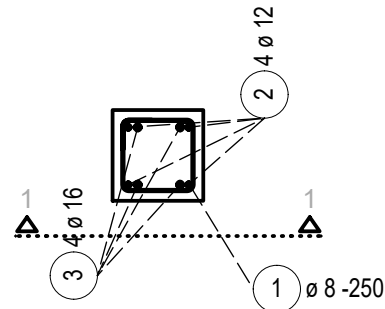
Výkaz výstuže vrátane tvaru prútov

Pol.	Ks	Ø [mm]	Jednotl. dĺžka [m]	Tvar prúta s popisom (bez mierky)	Celková dĺžka [m]	Hmotnosť [kg]
1	99	8	1.17		115.83	45.75
2	36	12	2.90		104.40	92.71
3	36	16	0.78		28.08	44.37
4	188	6	0.98		184.24	40.90
5	1	10	bm		225.60	139.20

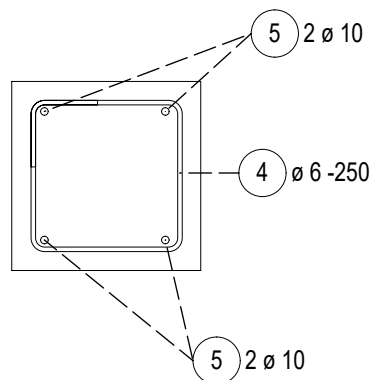
Celková hmotnosť [kg] :

362.93

Výstuž stĺpa v podoryse, M 1:25



Výstuženie vencov V1.01, M 1:10
Schéma výstuženia v priečnom reze
L=cca 4.7bm, vence 250x250mm



- * **Betón STN EN 206-1 - C 25/30 - XC1 - Cl 0,40 - Dmax 16 - S3**
- * **OCEĽ B 500B**
- * **KRYTIE : 30MM**

INVESTOR	GEORGICA spol. s r.o. ,HLAVNÁ 641/36 , 986 01 Filakovo	Bemolákova 3, 901 01 Malacky T.: +421 911 864 242, M.: fero@statikahladko.com		
MIESTO STAVBY	Prša , 985 41	 Ing. František Hladký s.r.o.		
ZODP. PROJEKTANT	ING. František Hladký <i>Hladký</i>			
ARCHITEKTÚRA	ING. Arch. Lucia Oľšiaková	stupeň	Realizačný projekt	číslo: S3
VYPRACOVAL	ING. František Hladký	dátum	9/2024	
PROJEKT	Hala na spracovanie vedľajších produktov výroby a zníženie energetickej náročnosti	A4	2	
OBSAH	Tvar a výstuž žb. stĺpov deliacich stien			