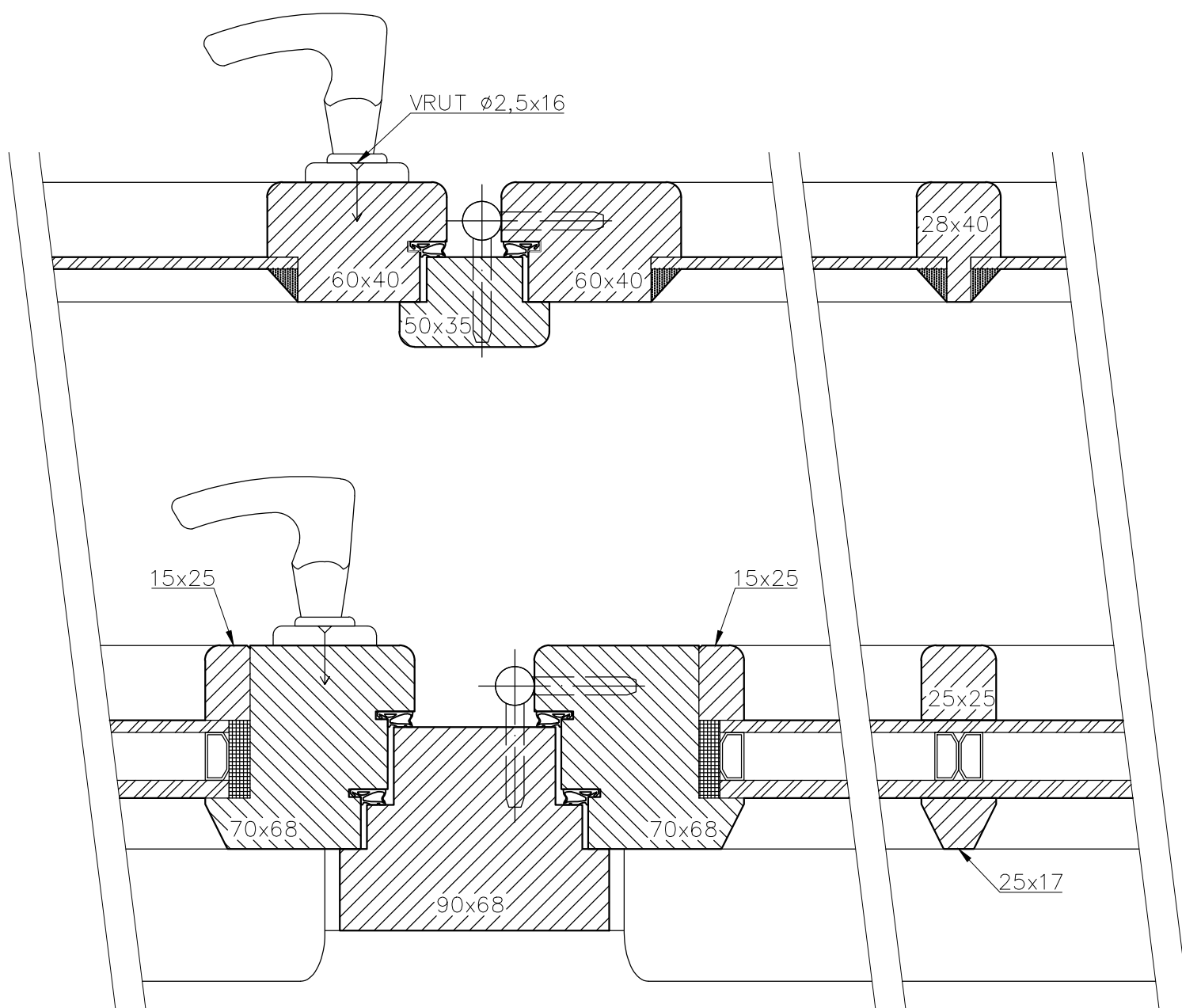


DETAIL D9



POPIS

- dveřní závěs EXPERT 15 9676 + návlek Trio 15 DZ PH-24 9541 mosazný
- demontáž hodnotných mosazných jednoduchých rozvor a jejich opětovné použití
- vruty DIN 97 – vrut se zápustnou hlavou, rovná drážka, mosaz
- vakuové izolační dvojsklo 6-16-4 plněné plynem

			
stanclmichal@seznam.cz / +420 605 55 82 73		DOKUMENTACE PRO PROVÁDĚNÍ STAVBY	
Navrhl: Ing. arch. Michal Štanc			
Vypracoval: Ing. arch. Michal Štanc			
Hlavní projektant:			
Výměna oken západního křídla Loucké školy, Loucká 656/21, Znojmo, 669 02, p. č. 952, obec Znojmo, k. ú. Znojmo – město		Místo:	Znojmo–město
		Rozměr:	A3
		Datum:	5/2024
Investor: Město Znojmo, Obroková 1/12, Znojmo, 669 02		Měřítko:	1:2
		Č. výkresu:	Č. revize:
Obsah: Detail D9		D.1.1.3.s.2.4	