



Elektronicky

Všetkým záujemcom

Váš list číslo/zo dňa

Naše číslo
53643/2024

Vybavuje/linka
Ing. Monika Debnárová
0949 014 601

Banská Bystrica
10.01.2025

Vec

Odpoveď na žiadosť o vysvetlenie informácií potrebných na vypracovanie ponuky č. 8

Identifikácia verejného obstarávania:

Verejný obstarávateľ:

Služby rozvoja budov BBSK, s.r.o., Námestie SNP 23/23, 974 01 Banská Bystrica

Predmet zákazky:

Revitalizácia budovy a areálu bývalého Gymnázia Mateja Bela vo Zvolene

Druh postupu:

zákazka zadávaná postupom verejnej súťaže podľa § 66 ods. 7 písm. b) zákona č. 343/2015 Z. z. o verejnom obstarávaní a o zmene a doplnení niektorých zákonov v znení neskorších predpisov (ďalej len „ZVO“)

Vyhlásené:

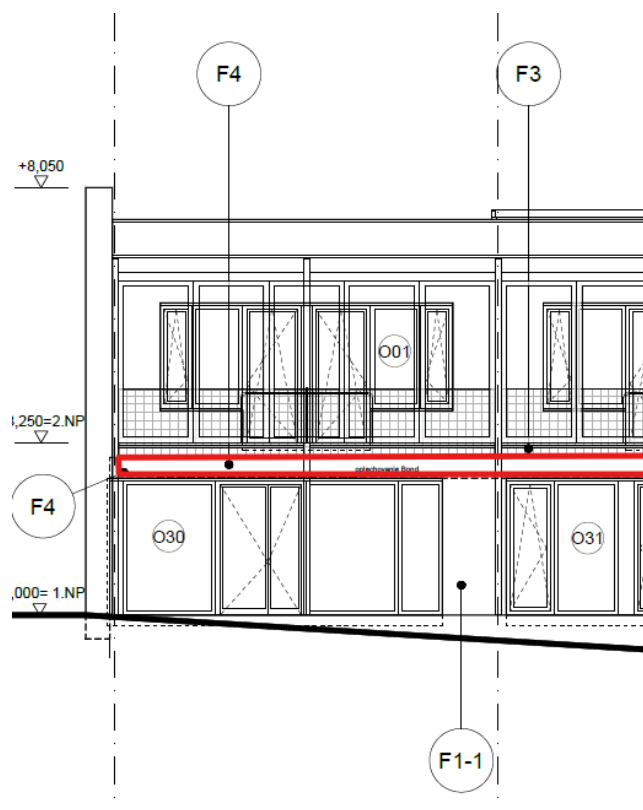
vo Vestníku verejného obstarávania č. 220/2024 dňa 07.11.2024 pod značkou oznámenia 27461 - MSP a v Úradnom Vestníku EÚ č. S 216/2024 zo dňa 06.11.2024 pod č. 676328-2024

Na základe žiadostí o vysvetlenie informácií uvedených v súťažných podkladoch (ďalej len „SP“) k vyššie identifikovanému verejnému obstarávaniu, doručených verejnemu obstarávateľovi elektronicky prostredníctvom komunikačného rozhrania systému JOSEPHINE, v súlade s § 48 ZVO poskytujeme všetkým známym záujemcom nasledovné vysvetlenie:

- **Žiadosť o vysvetlenie SP doručená dňa 07.01.2025 o 09:08 hod.:**

Otázka č. 1:

Prosíme o kontrolu výmery položky č. 129 „*M+D stien prevetrávanej fasády obkladový, hliníkový kompozitný panel s minerálnym jadrom (ref. Etalbond A2) hr. 3 mm, podkonštrukcia z AL profilov, s tepelnou izoláciou (napr. ISOVER Fassil) hr. 240 mm, HI membrána odolná voči UV (W2o/MW240)*“, vo výkrese NS-10 /**pohľad JV**/ uvažované nad dvernými a okennými otvormi v časti 1.NP, vid' obr.; v rozpočte uvažované v časti - pohľad JV /1.NP od 0,0 do +2,97.

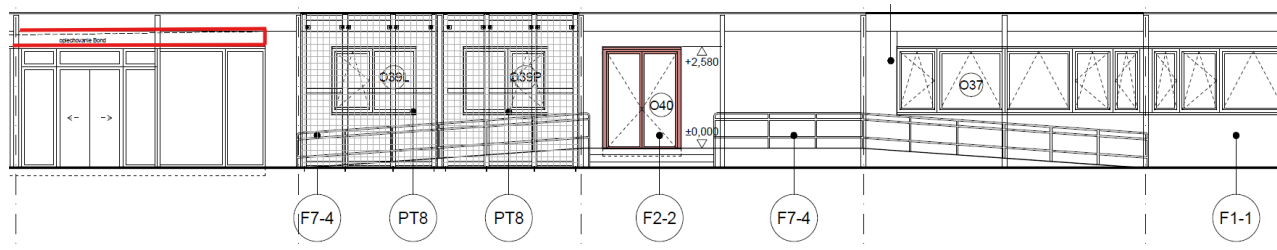


Odpoveď:

Verejný obstarávateľ žiada uchádzačov, aby položku ocenili tak, ako je uvedené vo VV.

Otázka č. 2:

Prosíme o kontrolu výmery položky č. 129 „M+D stien prevetrávanej fasády obkladový, hliníkový kompozitný panel s minerálnym jadrom (ref. Etalbond A2) hr. 3 mm, podkonštrukcia z AL profilov, s tepelnou izoláciou (napr. ISOVER Fassil) hr. 240 mm, HI membrána odolná voči UV (W2o/MW240)“, vo výkrese NS-11 /pohľad SZ/ uvažované nad dvernými a okennými otvormi v časti 1.NP, viď obr.; v rozpočte uvažované v časti - pohľad SZ /1.NP od -0,5 (0,0) do +2,97.



Odpoveď:

Verejný obstarávateľ žiada uchádzačov, aby položku ocenili tak, ako je uvedené vo VV.

Otázka č. 3:

Prosíme o kontrolu položky č. 130 „M+D stien prevetrávanej fasády obkladový, hliníkový kompozitný panel s minerálnym jadrom (ref. Etalbond A2) hr. 3 mm, podkonštrukcia z AL profilov, s tepelnou izoláciou (napr. XPS) hr. 240 mm, HI membrána odolná voči UV (W2o/XPS240)“, z výkresu NS-10 /pohľad JV/ a z výkresu NS-11 /pohľad SZ/ je zrejmé, že sa jedná v riešenej časti o povrchovú úpravu /exteriérová omietka F1-1/, viď obr..



Odpoveď:

Verejný obstarávateľ žiada uchádzačov, aby položku ocenili tak, ako je uvedené vo VV.

Otázka č. 4:

Prosíme o kontrolu výmery položky č. 313 „Montáž tepelnej izolácie podzemných stien a základov xps kotvením a lepením“, podľa PD výskyt výkres č. NS-07 rez A3 – A3 OS pred 2, výskyt výkres č. NS-06 rez A1 – A1 OS 9, výskyt výkres č. NS-08 rez B1 – B1 OS I, výskyt výkres č. NS-02B pôdorys 1.PP2 OS9-11; v rozpočte tento výskyt chýba.

Odpoveď:

Verejný obstarávateľ prekontroloval výmery a žiada uchádzačov, aby položku ocenili tak, ako je uvedené vo výkaze výmer.

Otázka č. 5:

Prosím o kontrolu položky č.298 „Montáž tepelnej izolácie stien polystyrénom, celoplošným prilepením“ časť XPS 80mm, podľa PD výskyt výkres č. NS-07 rez A3-A3 OS 9, výskyt výkres č. NS-06 rez A2 – A2 OS 9, výskyt výkres č. NS-06 rez A1 – A1 OS 1 (PT2, S2), výskyt výkres č. NS-09 rez B3 – B3 OS A (PT1), OS A a OS I (S3); v rozpočte tento výskyt chýba.

Odpoveď:

Verejný obstarávateľ prekontroloval výmery a žiada uchádzačov, aby položku ocenili tak, ako je uvedené vo výkaze výmer.

Otázka č. 6:

V upravenom výkaze výmer boli opravené množstvá v položkách 232,233 a 235 o -64,476 t. Žiadame upraviť množstvá aj v položkách 230, 231 a 650 rovnakým princípom (v týchto položkách sa má jednať o rovnaké množstvo ako v upravených položkách ale o iný úkon s predmetným množstvom).

Odpoveď:

Verejný obstarávateľ žiada uchádzačov, aby položku ocenili tak, ako je uvedené vo VV.

Otázka č. 7:

Chápeme správne, že do položiek výplní otvorov je potrebné naceniť len kastlíky pre rolety a nie rolety samotné? Nakoľko samostatná položka pre tieniace rolety sa v rozpočte nenachádza, no vo výkaze exteriérových okien a dverí (str.5) rolety vykázané sú...Prosíme teda o upresnenie/doplnenie položiek pre vonkajšie rolety.

Odpoveď:

Verejný obstarávateľ uvádza, že v prípade, ak sa vo výkaze výmer nenachádzajú položky súvisiace s roletami, tieto uchádzač ocení v rámci príslušných okien.

Otázka č. 8:

Na základe odpovede č. 1 z 3.12.2024 majú byť pre všetky oceľové dvere ocenené rámové zárubne. Chceli by sme upozorniť, že nie je možné zrealizovať danú požiadavku a zároveň dodržať aj požadovanú svetlosť dvier. Pre oceľové dvere sa štandardne používajú rohové zárubne, ktoré nezaberajú veľkú plochu zo stavebného otvoru – a teda predpokladáme, že s nimi aj bolo uvažované pri stanovení požadovaných svetlostí dvier/stavebných otvorov. Prosíme o informáciu či je možné použiť rohové zárubne a ak nie - tak či je možné zmenšiť svetlosť dvier alebo prosíme o úpravu výkazu výmer/PD a zväčšiť stavebné otvory.

- Žiadosť o vysvetlenie SP doručená dňa 13.11.2024 o 08:30 hod.:

Otázka č. 1:

Prosíme o informáciu, aké zárubne pre oceľové dvere je potrebné oceniť, nakoľko napr. pre dvere P06 je vo výpise uvedená rámová zárubeň a vo výkaze výmer je uvedená obložková zárubeň. Sú nadradené výpisy prvkov alebo výkaz výmer?

Odpoveď:

Verejný obstarávateľ objasňuje, že oceľové dvere majú rámovú zárubňu.

Odpoveď:

Verejný obstarávateľ uvádza, že je možné použiť aj rohové zárubne.

Otázka č. 9:

Prosíme o informáciu či je potrebné ocenovať kuchynské linky – popísané v koncepcii farebnosti INTERIÉR. Ak áno, prosíme o doplnenie položiek, nakoľko v rozpočte sa položky pre linky nenachádzajú vôbec.

Odpoveď:

Kuchynské linky nie sú predmetom tejto zákazky, nevyžaduje sa ich ocenenie.

Otázka č. 10:

Na základe odpovedí bola položka pre dvere D28 upravená - „Verejný obstarávateľ uvádza, že položka D28 sa v revízii VV premenovala na položku O57 -podľa PD“. Položka pre O57 sa ale vo Výkaze výmer nachádzala ako položka č. 500. Vznikla tak duplicita = prosíme o odstránenie jednej z položiek.

Odpoveď:

Verejný obstarávateľ uznáva duplicitu položiek a usmerňuje uchádzačov, aby ocenili iba položku č. 442, položka č. 500 bude ocenená nulou. V prípade, ak uchádzač ocení obe položky, položka č. 500 bude verejným obstarávateľom vynulovaná a príslušná cena za položku odpočítaná z celkovej ceny za predmet zákazky (návrhu na plnenie kritéria).

- **Žiadosť o vysvetlenie SP doručená dňa 08.01.2025 o 13:11 hod.:**

Otázka č. 1:

Vo výkaze výmer elektroinštalácie, položka č.274_210010274_ Implementácia systému napr. DALI alebo ekvivalent_1KS : Prosím špecifikovať ovládanie DALI svetiel či budú ovládané na diaľkové ovládanie alebo ovládače ..

Odpoveď:

Verejný obstarávateľ uvádza, že ovládanie bude diaľkové.

Otázka č. 2:

Prosím doplniť schému ovládania svietidiel ktoré majú DALI prevodníky .

Odpoveď:

Pre účely prípravy cenovej ponuky je podľa verejného obstarávateľa predmetná položka vyšpecifikovaná dostatočne.

Otázka č. 3:

Prosím doplniť výkres výpočtu svetlo techniky, kde je popis napojenie jednotlivých svetiel s Dali prevodníkmi nakoľko nevieme ani počet ovládačov na svietidla Dali .

Odpoveď:

Pre účely prípravy cenovej ponuky je podľa verejného obstarávateľa predmetná položka vyšpecifikovaná dostatočne.

- **Žiadosť o vysvetlenie SP doručená dňa 09.01.2025 o 10:14 hod.:**

chcem Vás požiadať o usmernenie, či je možné upravovať rozmery dverí vo výkaze výmer, keďže na základe vysvetlení kde boli upravené, do aktualizovaného výkazu výmer tieto aktualizácie neboli zapracované.

Napr.:

v "Odpovedi na žiadosť o vysvetlenie informácií č.6" zo dňa 19.12.2024

- Žiadosť o vysvetlenie SP doručená dňa 10.12.2024 o 09:35 hod.:

Otázka č. 3:

- Vo výkaze výmer v časti 01-Architektonicko stavebné riešenie položka č. 427 odkazujúca na dvere s označením PO13 má uvedené rozmery dverného krídla 825+825x1970mm, avšak vo výpise int.zaskl.stien je uvedený rozmer 900+750x1970mm.

Chceli by sme požiadať o jednoznačné určenie rozmerov daných dverí, a zároveň žiadame verejného obstarávateľa o zosúladenie výkazu výmer a projektovej dokumentácie.

Odpoveď:

Verejný obstarávateľ uvádza, že správny rozmer je (900 + 750) x 1970 mm mm.

Pri rozpore medzi výkazom výmer a projektom treba uvažovať z riešením podľa projektu. Projekt je nadradený nad výkaz výmer.

v upravenom výkaze výmer ktorý ste poslali, rozmer dverí nie je upravený

427 K 766621400.PO13 M+D protip. dvere 825+825x1970 mm, S-C, obl. zárubna, kľučka-kľučka, cylindrická vložka, magn. zámok, samozatvárač, EPS - podrob. popis vid' výkaz int. dverí - PO13

Otázka č. 4:

- Vo výkaze výmer v časti 01-Architektonicko stavebné riešenie položka č. 523 odkazujúca na dvere s označením PO7 má uvedené rozmery dverného krídla 725+725x1970mm, avšak vo výpise int.zaskl.stien je uvedený rozmer 900+550x1970mm.

Chceli by sme požiadať o jednoznačné určenie rozmerov daných dverí, a zároveň žiadame verejného obstarávateľa o zosúladenie výkazu výmer a projektovej dokumentácie.

Odpoveď:

Verejný obstarávateľ uvádza, že správny rozmer je (900 + 550) x 1970 mm mm.

Pri rozpore medzi výkazom výmer a projektom treba uvažovať z riešením podľa projektu. Projekt je nadradený nad výkaz výmer.

v upravenom výkaze výmer ktorý poslali, rozmer dverí nie je upravený

523 K 767995.PO07 M+D protip. dvere 725+725x1970 mm, EI45 D3-C, obl. zárubna, zárub. RAL 3012, krídlo RAL 3012, kľučka-kľučka, cylindrická vložka, - podrob. popis vid' výkaz int. dverí - PO7

Máme to napriek Vášmu vysvetleniu ponechať vo výkaze výmer ako to uvádzate, alebo to môžeme upraviť a zosúladiť s vysvetleniami?

Odpoveď:

Pri rozpore medzi výkazom výmer a projektom treba uvažovať s riešením podľa projektu. Projekt je nadradený nad výkaz výmer. V prípade, ak je v popise položky uvedený údaj, ktorý nie je zhodný s PD platí, že nadradená je PD a uchádzač môže tento údaj upraviť vo svojej ponuke.

S úctou,

Ing. Monika Debnárová
kontaktná osoba verejného obstarávateľa