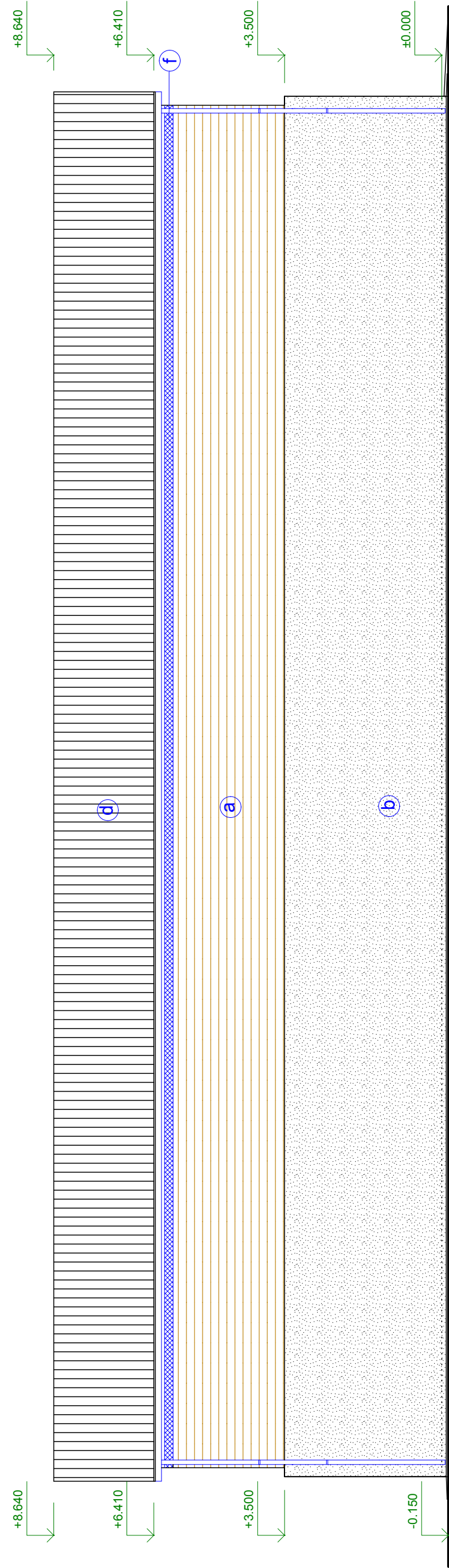
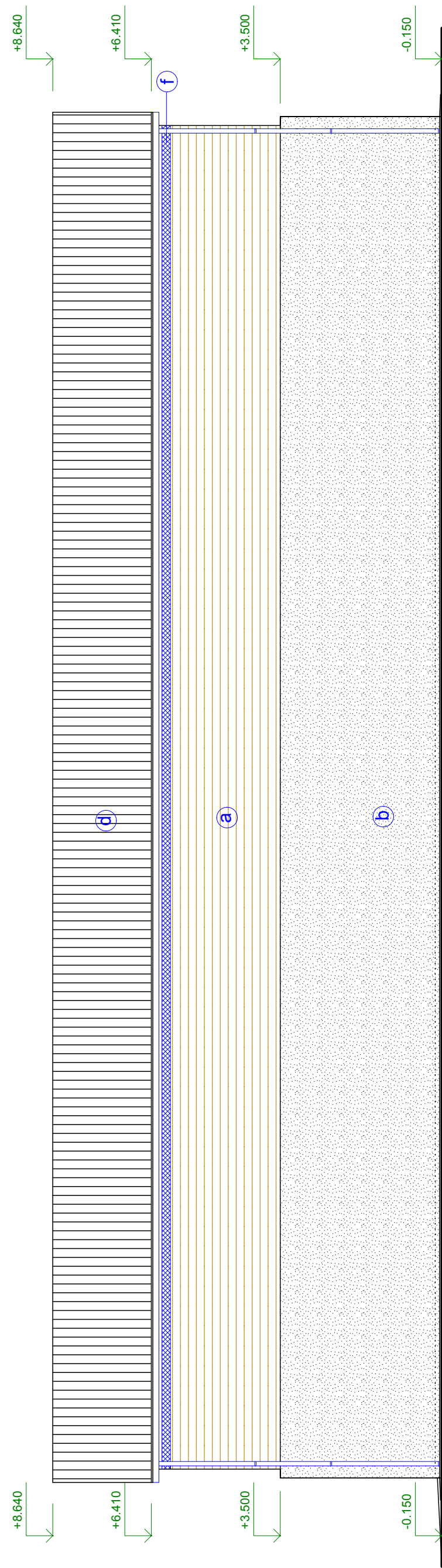


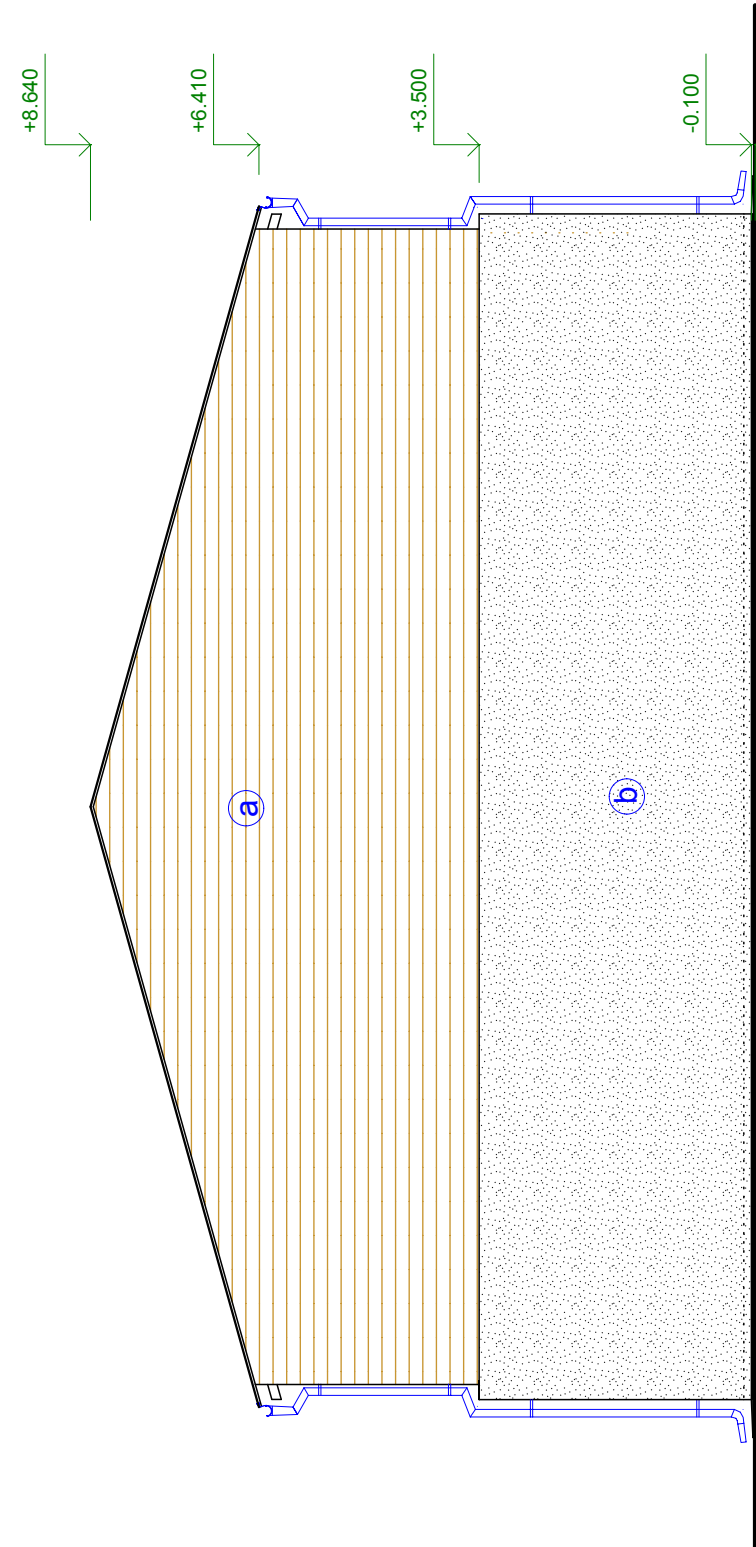
# POHL'AD VÝCHODNÝ - M 1:100



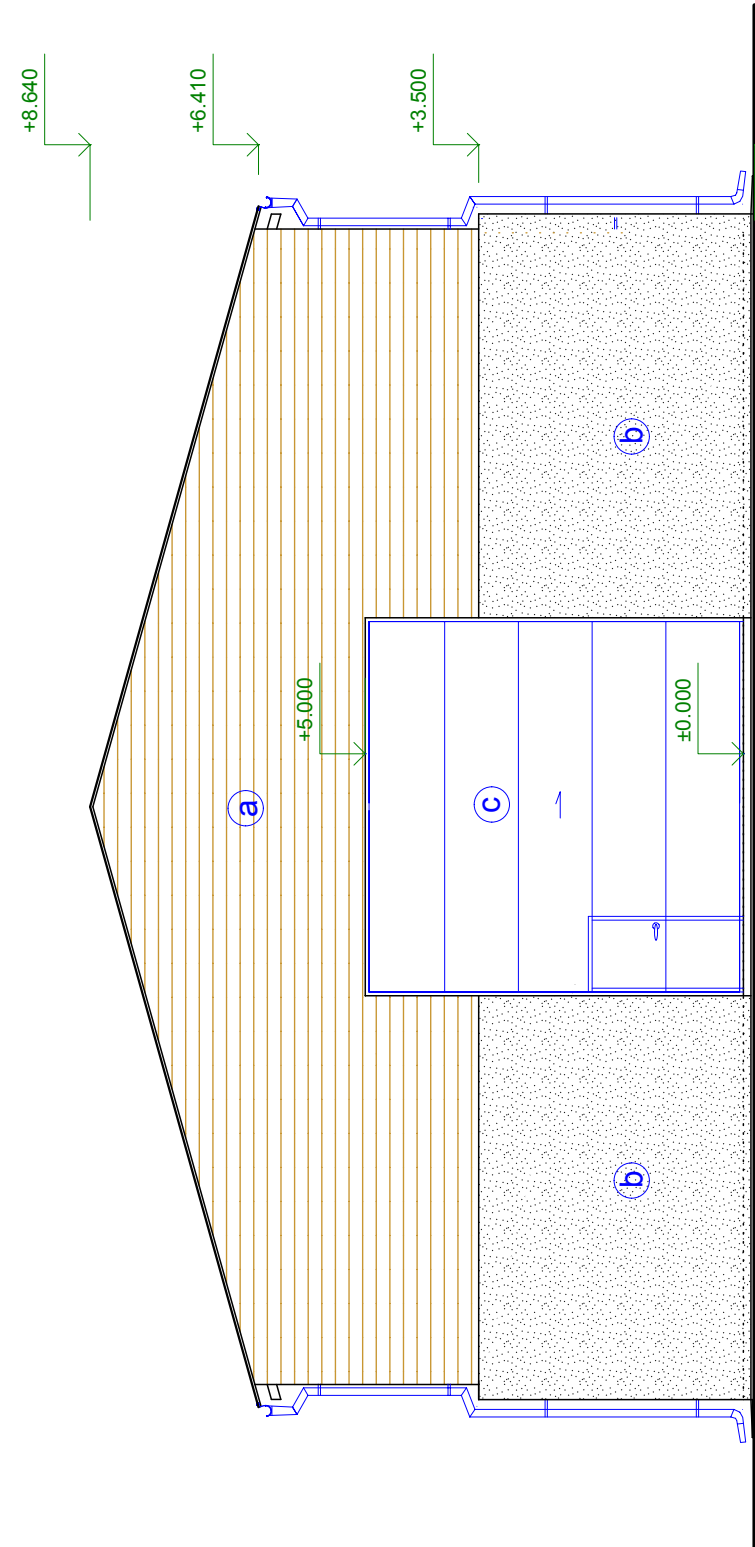
# POHL'AD ZÁPADNÝ - M 1:100



## POHL'AD JUŽNÝ - M 1:100




# POHL'AD SEVERNÝ - M 1:100



## LEGENDA MATERIÁLOV

- a) OBVODOVÝ PLÁŠŤ – PLECH RAN 358 hr. 0,63 mm
- b) VONKAJŠIA OMIETKA, FARBA : SA UPRESNÍ PŘI REALIZÁCI
- c) OCELOVÉ VRÁTA – FARBA : SA UPRESNÍ PŘI REALIZÁCI
- d) STŘECHA – PLECH RAN 358 hr. 0,63 mm ALT. FALCOVANÝ
- e) ZVODY, OKAPY – POPLASTOVANÝ PLECH – SYSTÉM RUUK
- f) OCHRANNÁ VETRACIA MŘÍŽKA PROTI VÍTRAKOM

±0,000 = ÚROVEŇ NAVRHOVANEJ PODLAHY

VÝPRAVCOVAL: <b>ING. JÁN STAŠ</b>		PROJEKTANT: <b>APRO, s.r.o., Trebišov</b> <b>M.R.Štefánika 88/1</b> <b>075 01 TREBISOV</b> <b>tel.: 036/672 47 51</b> <b>www.aprotv.sk</b> <b>e-mail: stas@aprotv.sk</b>	
ZODPOVEDNÝ PROJEKTANT <b>ING. JÁN STAŠ</b>			
AUTOR NÁVRHU <b>ING. JÁN STAŠ</b>		ČÍSLO KÓPIE	
PROJEKTANT STAVBY		STUPEŇ <b>ZADANÍ STAVBY PRED DOHODENÍM</b>	
MIESTO STAVBY <b>STREDA N. BODROGOM</b>		FORMÁT <b>4 x A4</b>	
INVESTOR <b>HELMECZI JÁN, UL. KAMEŇECKÁ 551/23, STREDA N. BODROGOM</b>		DATUM <b>10/2024</b>	
NÁZOV STAVBY <b>SKLAD OBJEMOVÝCH A JADROVÝCH KRMÍV</b>		MIERKA <b>1:100</b>	
OBJEKT <b>SO 01 - SKLAD OBJEMOVÝCH A JADROVÝCH KRMÍV</b>		ČÍSLO ZAKÁZKY	
OBJEKT <b>POHLADY</b>		KLASIFIKÁCIA STAVBY <b>1   2   5   1</b>	
ČASŤ <b>STAVEBNÁ</b>		ČÍSLO VÝKRESU <b>105</b>	