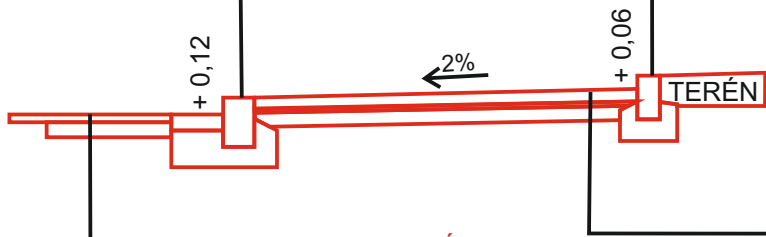


## ŘEZ CHODNÍKEM:

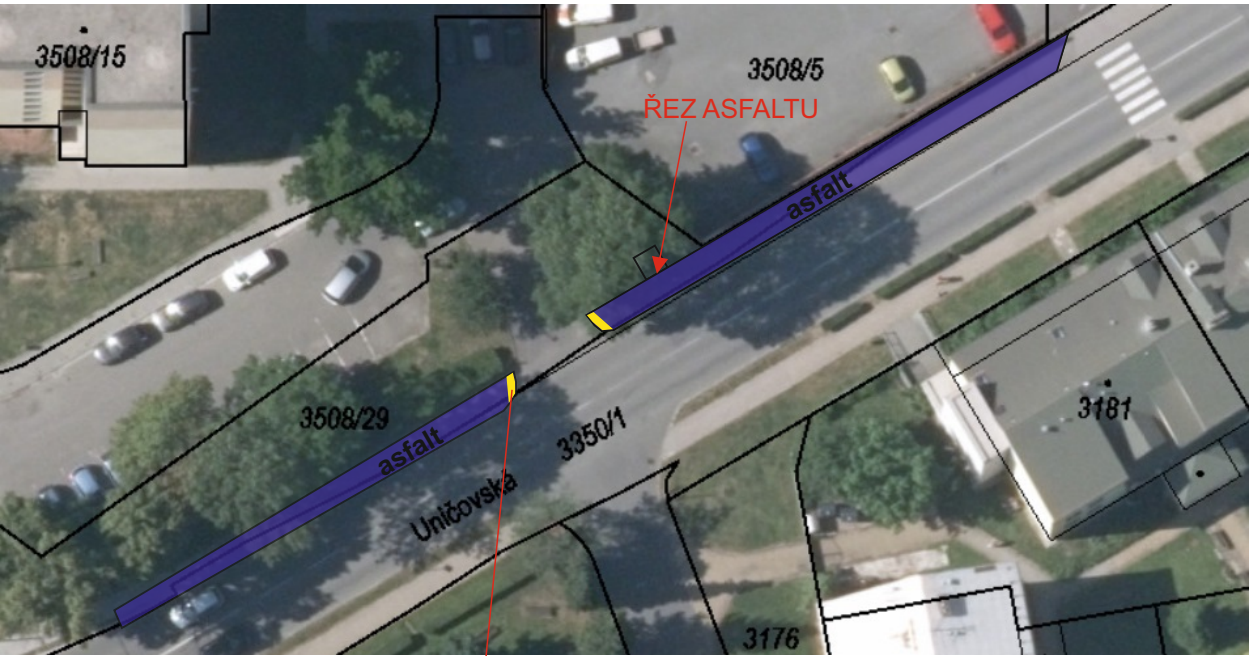
BET. SILNIČNÍ OBRUBNÍK + JEDNOŘÁDEK ŽK  
VE SPOLEČNÉM BET. LOŽI C 16/20

BET. CHODNÍKOVÝ OBRUBNÍK  
V BETONOVÉM LOŽI C 16/20



### KONSTRUKCE CHODNÍKU:

BETONOVÁ ZÁMKOVÁ DLAŽBA ŠEDÁ 200/100/60 60 mm  
LOŽE DK 4-8 mm 40 mm  
ŠD fr. 0-32 mm 100 mm



SLEPECKÁ DLAŽBA