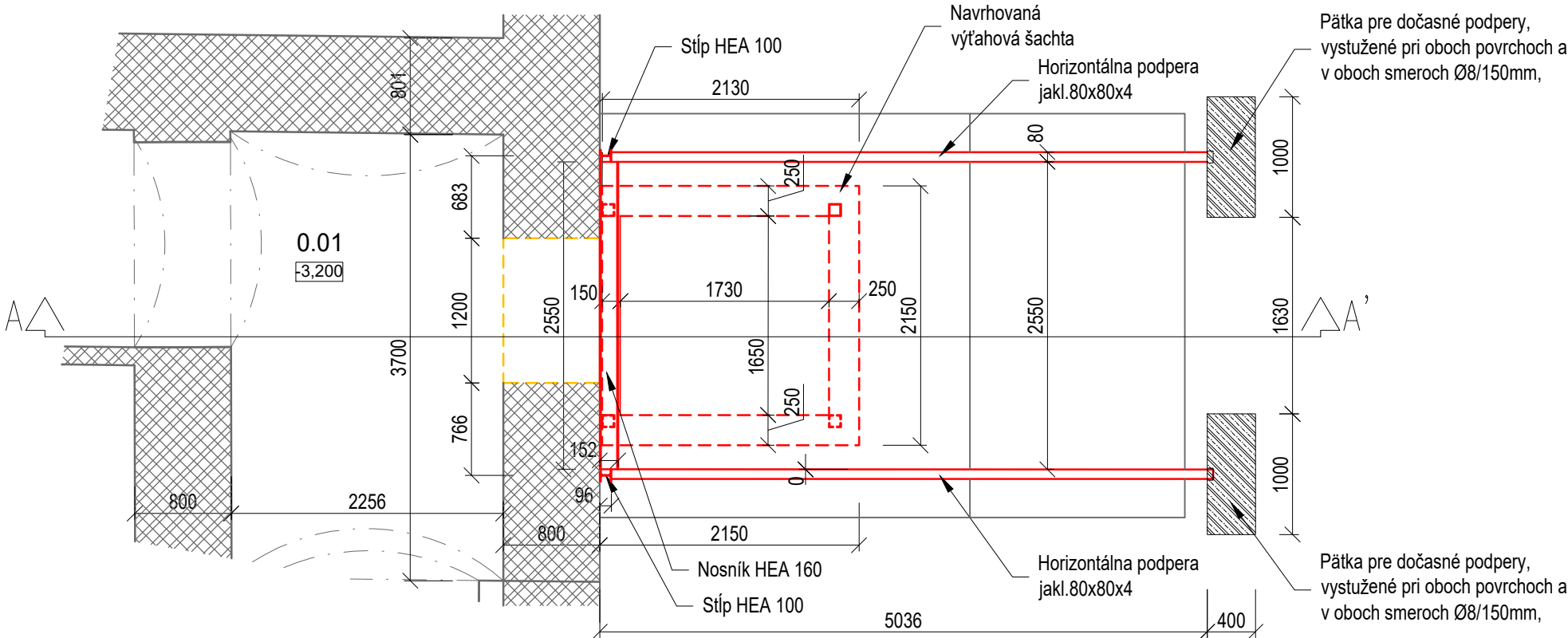
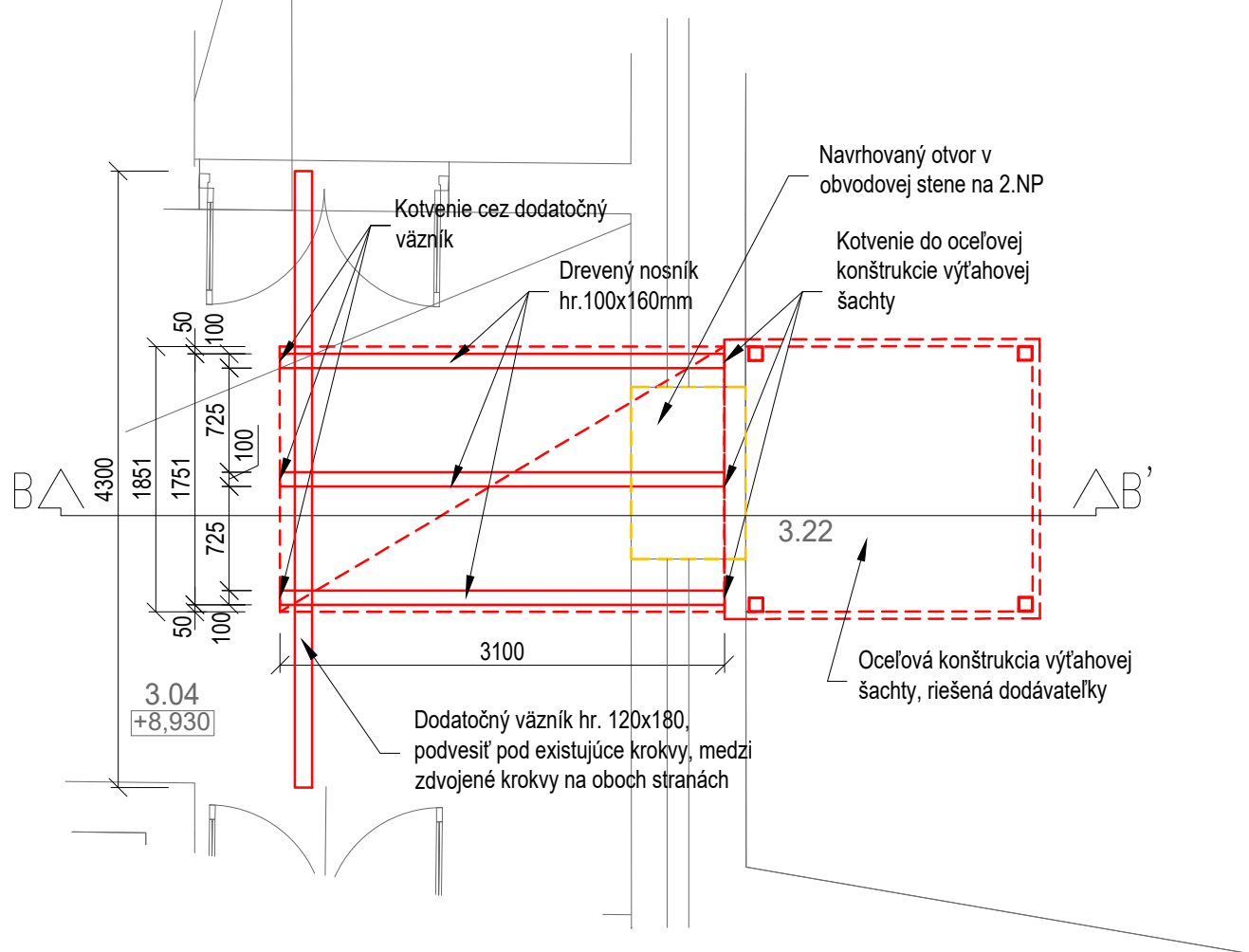


Pôdorys 1.PP



Pôdorys 2.NP + krov



LEGENDA MATERIÁLOV

- ŽELEZOBETÓN V REZE
- NOSNÁ KONŠTRUKCIA V REZE
- SPÄTNÁ ZÁSYP
- PÔVODNÝ TERÉN
- NOVÉ KONŠTRUKCIE
- NAVRHOVANÉ KONŠTRUKCIE
- NOVÉ KONŠTRUKCIE

BETÓN: STN EN 206-1 - C25/30 - XC1(SK) - CL 0,4 - Dmax16 - S3

POZNÁMKY 1:

- Vybúranie existujúcich obvodových stien je potrebné vyrezať, jednoznačne nie je vhodné používať mechanizmy vyvolávajúce otrasy (zbíjačky, búracie kladivá), pretože by mohli porušiť nosné prvky budovy a ich spojov.
- Pred začatím búracích prác použiť podopierací systém pre zabezpečenie stropnej konštrukcie proti poškodeniu/zrúteniu.
- Po osadení oceľových nosníkov, zabezpečiť spolupôsobenie s ostatnými prvkami konštrukcie domu vysokopevnou expanznou zmesou
- Každý stĺp kotviť do horizontálnej železobetónovej konštrukcie existujúcej budovy min. 4ks chemickými kotvami M16
- Pri realizácii dodržať systémové detaily a technologické predpisy výrobcov stavebných materiálov
- Pri realizácii dodržať predpisy EN STN
- Nejasnosti konzultovať s projektantom !
- Pred objednaním skontrolovať výkazy a rozmery na stavbe !
- Po plnej aktivácii dočasného podperného systému je prípustná realizácia výkopových prác

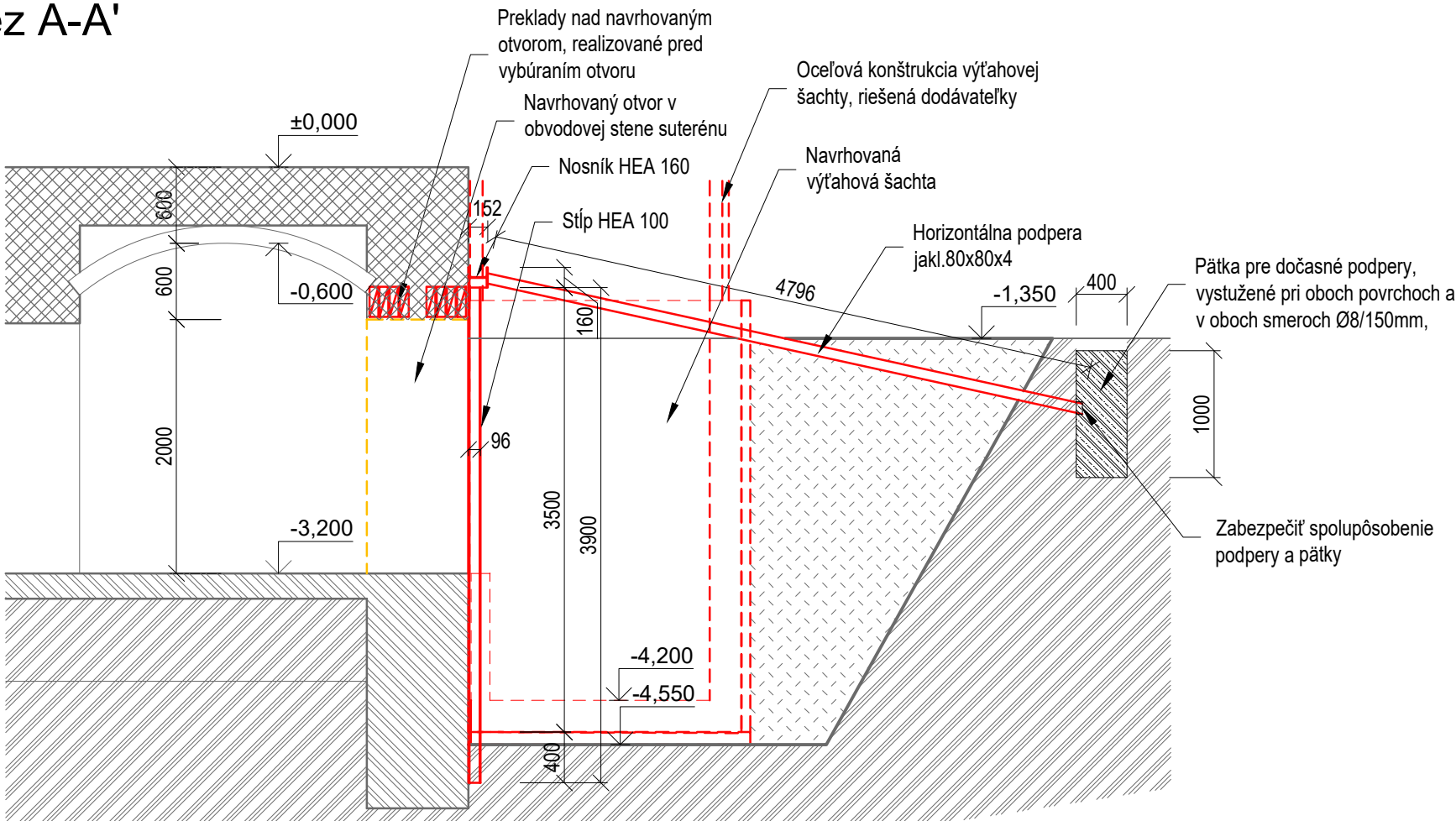
POZNÁMKY 2:

Tento výkres bol vypracovaný na základe určitých zistených skutočností, ale aj na základe niektorých predpokladov. V prípade, že sa počas rekonštrukčných prác vyskytne **akákoľvek odlišnosť** od tu uvedených predpokladov, je nevyhnutné **prerušiť práce a ihneď privoľať autora posúdenia. Pokiaľ sa počas realizácie objavia na nosných železobetónových konštrukciách mikrotrhliny, alebo nadmerné priehyby je potrebné okamžite zastaviť stavebné úpravy a privoľať statika na prehodnotenie stavu. Akékoľvek zásahy do nosnej konštrukcie, ktoré nie sú riešené v tomto posudku je potrebné konzultovať so statikom.** Na základe takýchto dodatočných zistení sa v prípade potreby môžu stavebné postupy prehodnotiť a upraviť.

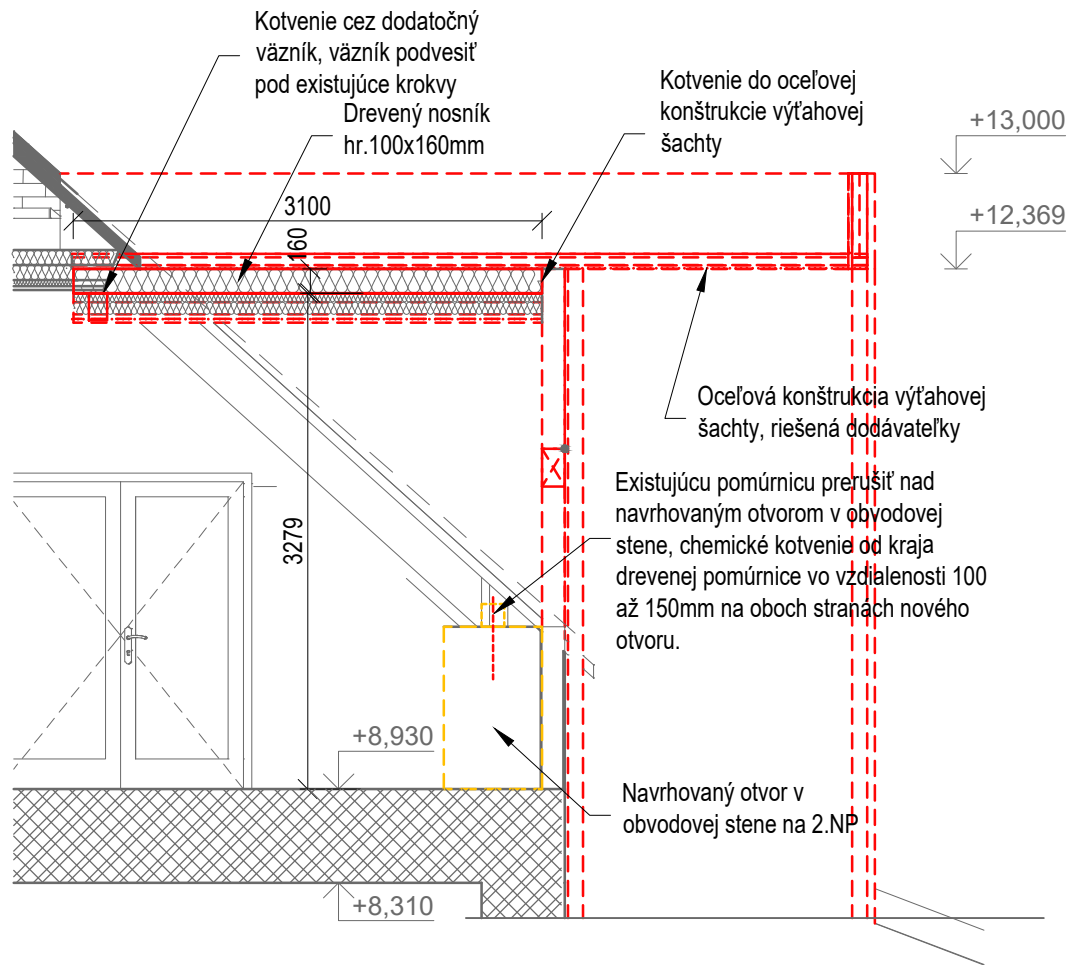
Výkaz oceľových prvkov						
Prvok	Č.P.	Názov	Dĺžka (m)	Počet	Hmotnosť (kg/bm)	Hmotnosť celkom (kg)
Výkres S-01 Podpery Stĺpy	1	HEA160	2,55	1	30,4	77,52
	2	HEA100	3,9	2	16,7	130,26
	3	Jakl. 80x80x4	4,8	2	9,22	88,51
Hmotnosť celkom (kg)						296,29

Výkaz rezaiva								
Prvok	Č.P.	Názov	Priečny profil (š x v) mm	Dĺžka jednotlivo (m)	Počet	Dĺžka celkovo (m)	Objem (m ³)	
Výkres S-01	1	Pozdĺžny nosník	100 x 160	3,1	3	9,3	0,149	
	2	Dodatočný väzník	120 x 180	4,3	1	4,3	0,093	
		Objem spolu pre konštrukciu m ³						0,24
	3	Plocha horného záklopu m ² , Hr.20mm						5,75
		Objem spolu m ³						0,36

Rez A-A'



Rez B-B'



ADIZ

ARCHITEKTÚRA A DIZAJN

Zodp. projektant:

Ing. Michal Gregor
autor, stav. inžinier
Lipník 234, LIPNÍK 972 32

Kreslil:

Ing. René Varga

Investor:

Banskobystrický
samosprávny kraj
Námestie SNP 23
Banská Bystrica 974 01

Údaje o stavbe:

Stavebné úpravy a rekonštrukcia
priestorov Strednej zdravotníckej
školy vo Zvolene

Kraj:

Banskobystrický

Okres:

Zvolen

Katastr.úz:

Zvolen

Parcela č.:

182/1

Údaje o projekte:

Arch.č.:

369/20

Dátum:

11. 4. 2024

Stupeň:

PSPaR

Profesia:

STATIKA

Staveb.obj:

SO01

Formát:

735x297

Mierka:

Rev.:

Názov výkresu

Paženie a strešná
konštrukcia

č. výkresu

S-01

č. paré