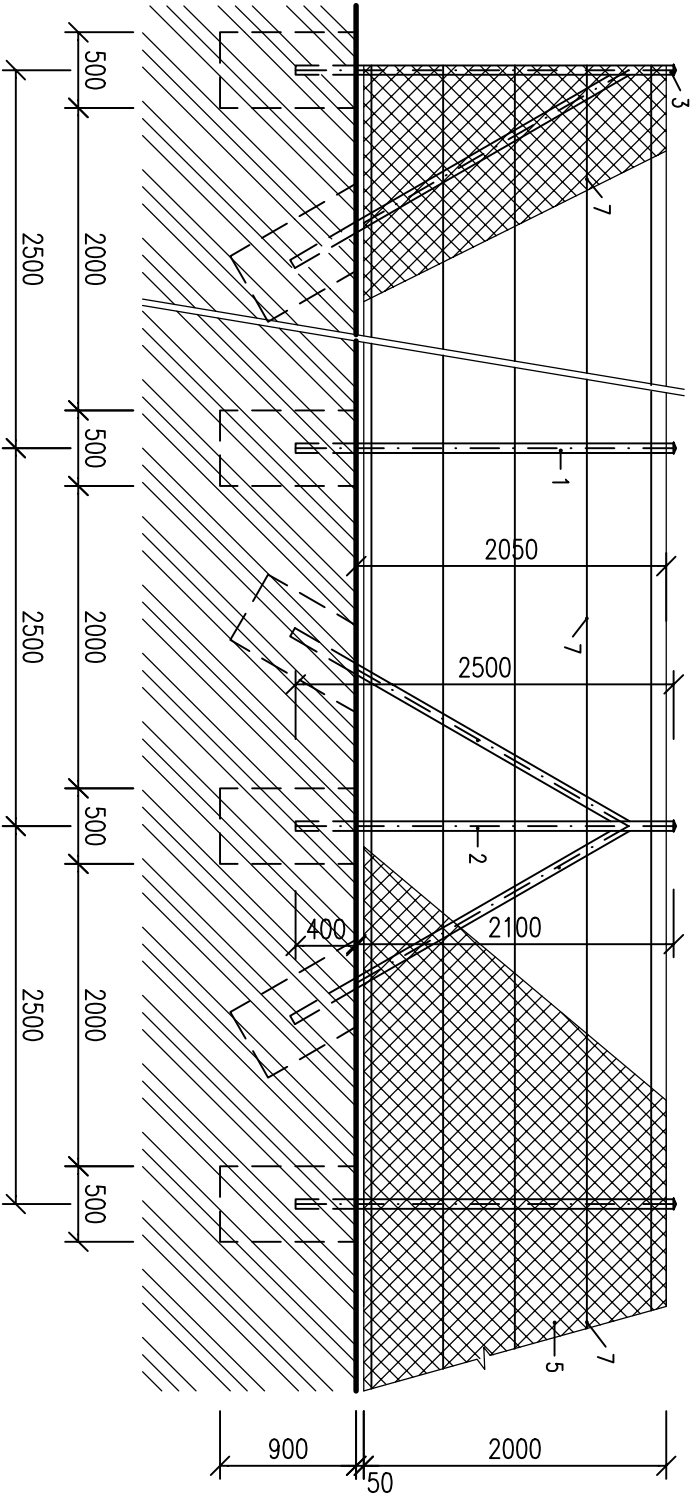
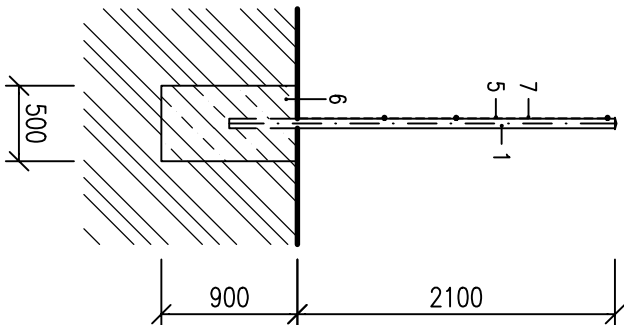


POHĽAD ČELNÝ
M=1:50



REZ PRIEČNY
M=1:50



LEGENDA

- 1 – STĽPIK OPLOTENIA Ø48mm (PRIEBEŽNÝ) S CELKOVOU DĹŽKOU 2500mm, POPLASTOVANÝ, UKONČENIE STĽPIKA – KRYTÉ
- 2 – STĽPIK ZNOVUNAPINACÍ S ROZPERAMI (δ=max. 25m)
- 3 – STĽPIK ZAČIATOČNÝ, KONCOVÝ
- 4 – STĽPIK ROHOVÝ S ROZPERAMI
- 5 – VÝPLŇ PLOTA – OCELOVÉ POPLASTOVANÉ PLETIVO, ODTIEŇ SVETLÁ SIVÁ
- 6 – BETÓNOVÁ PÄTKA 500x500x900mm
- 7 – NAPINACIE DRÔTY

POZNÁMKA

OPLOTENIE – základ tvorí oceľový priebežný poplastovaný stĺpik Ø48 mm (napr.Štandard Dirickx, alebo podobný ekvivalent)
VÝPLŇ PLOTA – pozinkované poplastované pletivo Ø drôtu 3,7 mm, uchytávané na závesný systém stĺpika,

(napr. Fluidex Dirickx, alebo podobný ekvivalent)
výška pletiva 2000 mm, odtieň farba sivá RAL 7035,
dĺžka pletiva – vid. situácia oplotenia

VÝMERA PLETIVOVÉHO OPLOTENIA :

- CELKOVÁ DĹŽKA PLOTA – 173,60 m
- 1 – STĽPIK OPLOTENIA PRIEBEŽNÝ – 65 ks
 - 2 – STĽPIK ZNOVUNAPINACÍ S ROZPERAMI – 5 ks
 - 3 – STĽPIK ZAČIATOČNÝ, KONCOVÝ – 2 ks
 - 4 – STĽPIK ROHOVÝ S ROZPERAMI – 3 ks
 - 5 – VÝPLŇ PLOTA – 173,60 m
 - 6 – BETÓNOVÁ PÄTKA – 93 ks

STAVEBNÍK	: KRAJSKÉ RIADITEĽSTVO HASIČSKÉHO A ZÁCHRANNÉHO ZBORU KOMENSKÉHO 27, 974 01 BANSKÁ BYSTRICA	<div>STAVING PROJEKT</div> <div>STAVING PROJEKT s.r.o. Na Troskách 3 974 01 Banská Bystrica Tel.: 048/381 06 54 e-mail: spbb@staving-projekt.sk</div>
HLAVNÝ PROJEKTANT	: ING. JÚLIUS ŽIŠKA	
ZODP. PROJEKTANT	: ING. JÚLIUS ŽIŠKA	
VYPRACOVAL	: ING. JANKA ŽIŠKOVÁ	
PROFESIA	: ARCHITEKTONICKO-STAVEBNÉ RIEŠENIE	
NÁZOV A MIESTO STAVBY :		STUPEŇ : PROJEKT STAVBY
HASIČSKÁ STANICA POLTÁR		ZÁK. ČÍSLO : 2012 30 30
STAVEBNÝ OBJEKT : SO 03 - OPLOTENIE AREÁLU		DÁTUM : 12/2012
NÁZOV VÝKRESU : OPLOTENIE PLETIVOVÉ		FORMÁT : 2 A4
		MIERKA : 1:50
		04