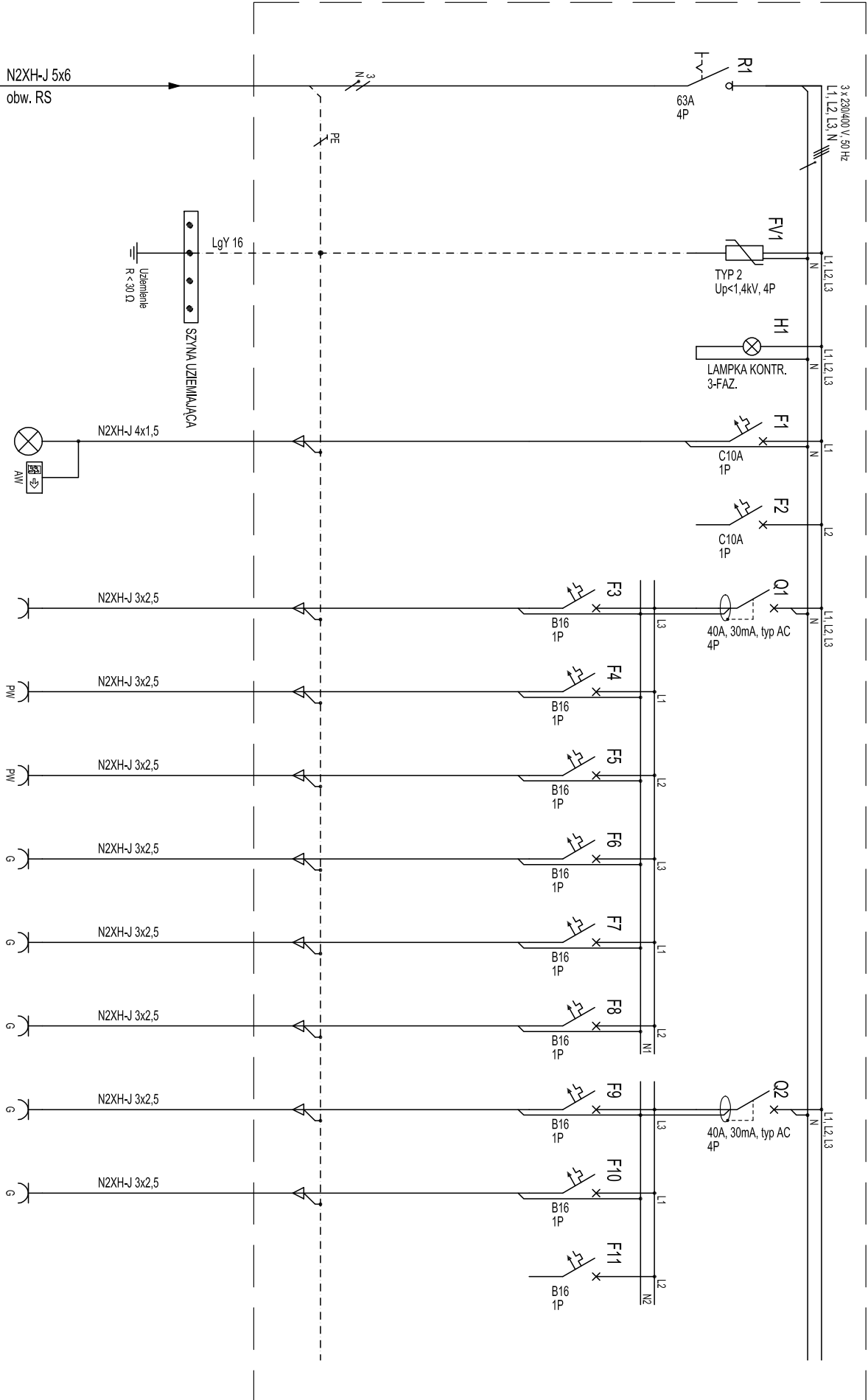


ROZDZIELNICA BUDYNKU SZATNIOWO-SOCJALNEGO RS

Rozdzielnica modułowa 2x24, p/ł
wym. 570x375x125mm (szer. x wys. x gł.), IP54
lokalizacja: pom. nr 1 (korytarz)



Numer obwodu	FV1	H1	RS/O1	RS/..	RS/G1	RS/G2	RS/G3	RS/G4	RS/G5	RS/G6	RS/G7	RS/G8	RS/..
Opis	ogranicznik przepięć	lampa kontrolna	oświetlenie podstawowe i awaryjne + wentylatory wydajowe	rezerwa	gniazda wykłowe 1-faz. ogólne	gniazdo wykłowe 1-faz. dedykowane: podgrzewacz wody	gniazdo wykłowe 1-faz. dedykowane: podgrzewacz wody	gniazdo wykłowe 1-faz. dedykowane: grzejnik elektr.	gniazdo wykłowe 1-faz. dedykowane: grzejnik elektr.	gniazdo wykłowe 1-faz. dedykowane: grzejnik elektr.	gniazdo wykłowe 1-faz. dedykowane: grzejnik elektr.	gniazdo wykłowe 1-faz. dedykowane: grzejnik elektr.	rezerwa
Moc P1 [kW]	-	-	0,3	-	2,0	2,0	2,0	1,0	1,0	1,0	1,0	1,5	-

OCHRONA OD PORAŻENI:
SAMOCZYNNE WYŁĄCZENIE ZASILANIA W UKŁADZIE TN-S

Ochrona podstawowa (przed dotykiem bezpośrednim):
- izolacja podstawowa części czynnych

Ochrona przy uszkodzeniu (przy dotyku pośrednim):
- samoczynne wyłączenie zasilania
- izolacja podwójna lub wzmacniona

Ochrona uzupełniająca:
- urządzenia ochronne różnicowoprądowe I_n=30 mA

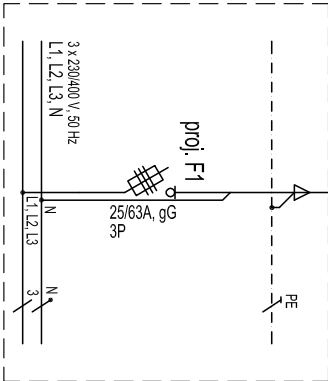
BILANS MOCY

Σ P1 = 11,8 kW
I_z = 0,65
P_{obl} = 7,69 kW
I_{obl} = 11,72 A

Na schemacie, obok symboli, podano podstawowe parametry aparatury zabezpieczającej

UWAGI:
- Poszczególne fazy zasilania należy równomiernie obciążać odbiorcami.
- Typy kabli przewodów zgodnie z normą SEP-007 oraz rozporządzeniem w sprawie wyrobów budowlanych CPR.
- Oprawy awaryjnego oświetlenia ewakuacyjnego należy zasilic z tych samych obwodów, z których zasilone będzie oświetlenie podstawowe w danym pomieszczeniu, jednak w taki sposób, aby doprowadzić do nich nieprzewodzącą fazę (dodatkowa żyła L' w przewożona spod zabezpieczenia w tablicy rozdzielczej).

Istniejąca rozdzielnica główna budynku szkoły



OBIEKT: ZESPÓŁ SZKÓŁ SAMORZĄDOWYCH W ROCZNICACH		
TEMAT: BUDOWA ZEWNĘTRZNEJ INSTALACJI OŚWIELENOWEJ I MONITORINGU BUDOWA BUDYNKU SZATNI Z ZAPLECZEM SANITARNYM.		
TYTUŁ: SCHEMAT IDEOWY PROJEKTOWANEJ ROZDZIELNICY BUDYNKU SZATNIOWO-SOCJALNEGO RS		NR R1
LOKALIZACJA: ROCZNIK, UL. SZKOLNA 10, dz. 1054/13		E-01
INWESTOR: GMINA ANDRYCHÓW		
34-120 ANDRYCHÓW, UL. RYNEK 15		
ELEKTRYKA: PROJEKTANT: mgr inż. Piotr Piwowoński		
upr. nr MAP/0109/PWOE/048		
ELEKTRYKA: SPRACODZUJĄCY: mgr inż. Grzegorz Gurdziel		
upr. nr MAP/0516/PWOE/13		
STADIUM: PB	DATA: VIII 2021	SKALA: -