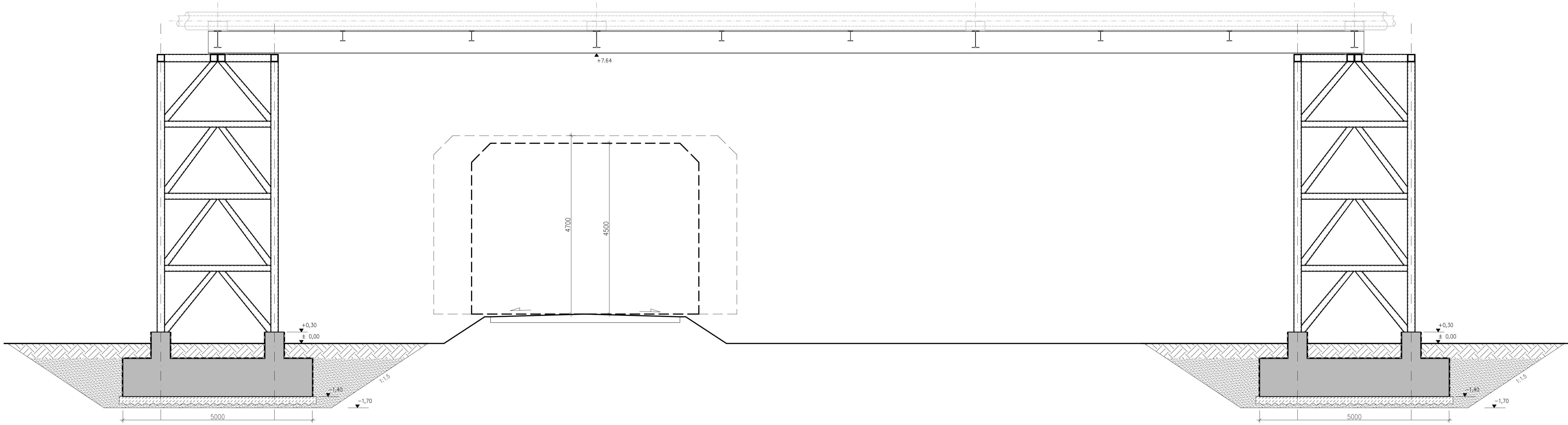
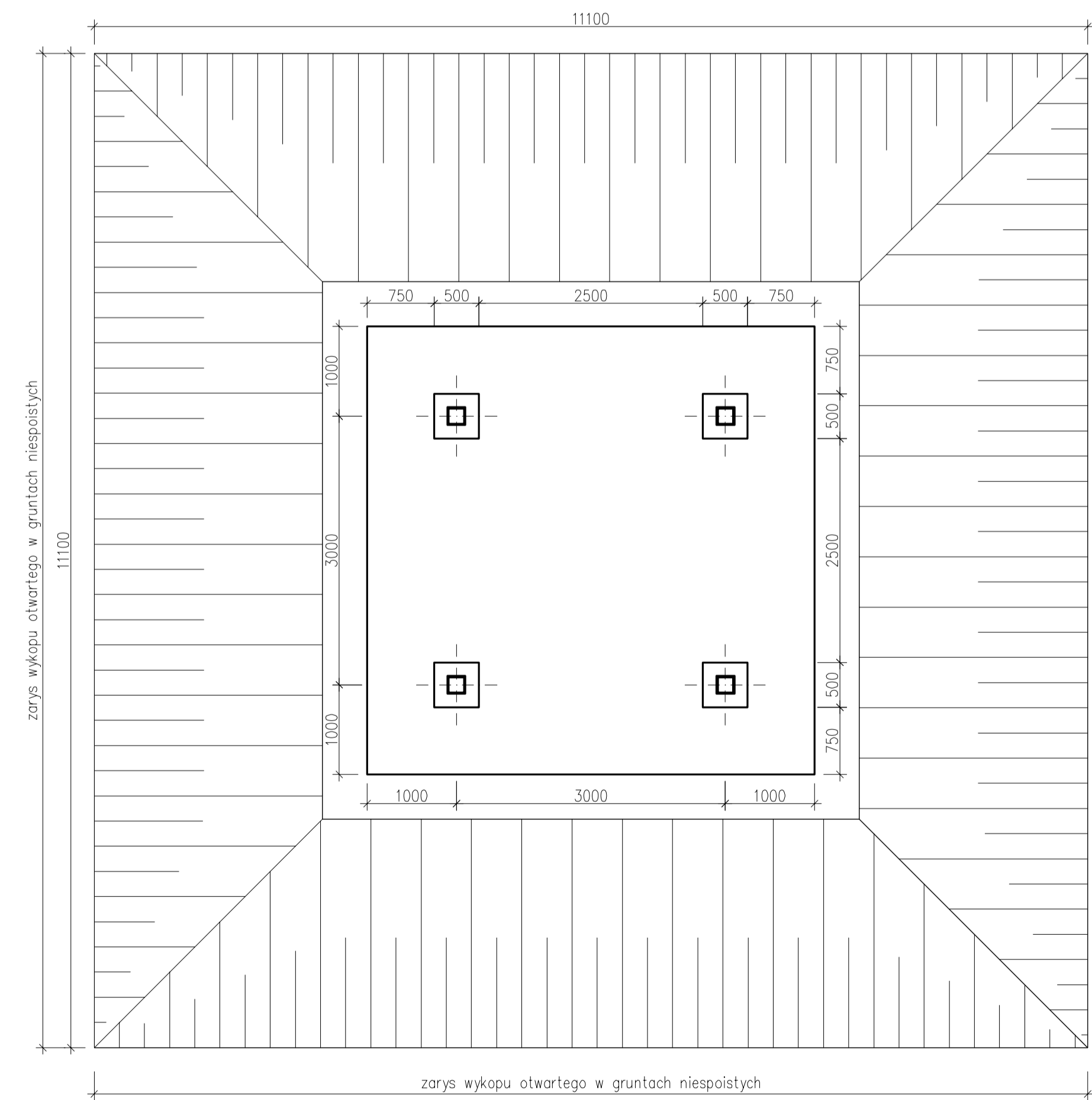
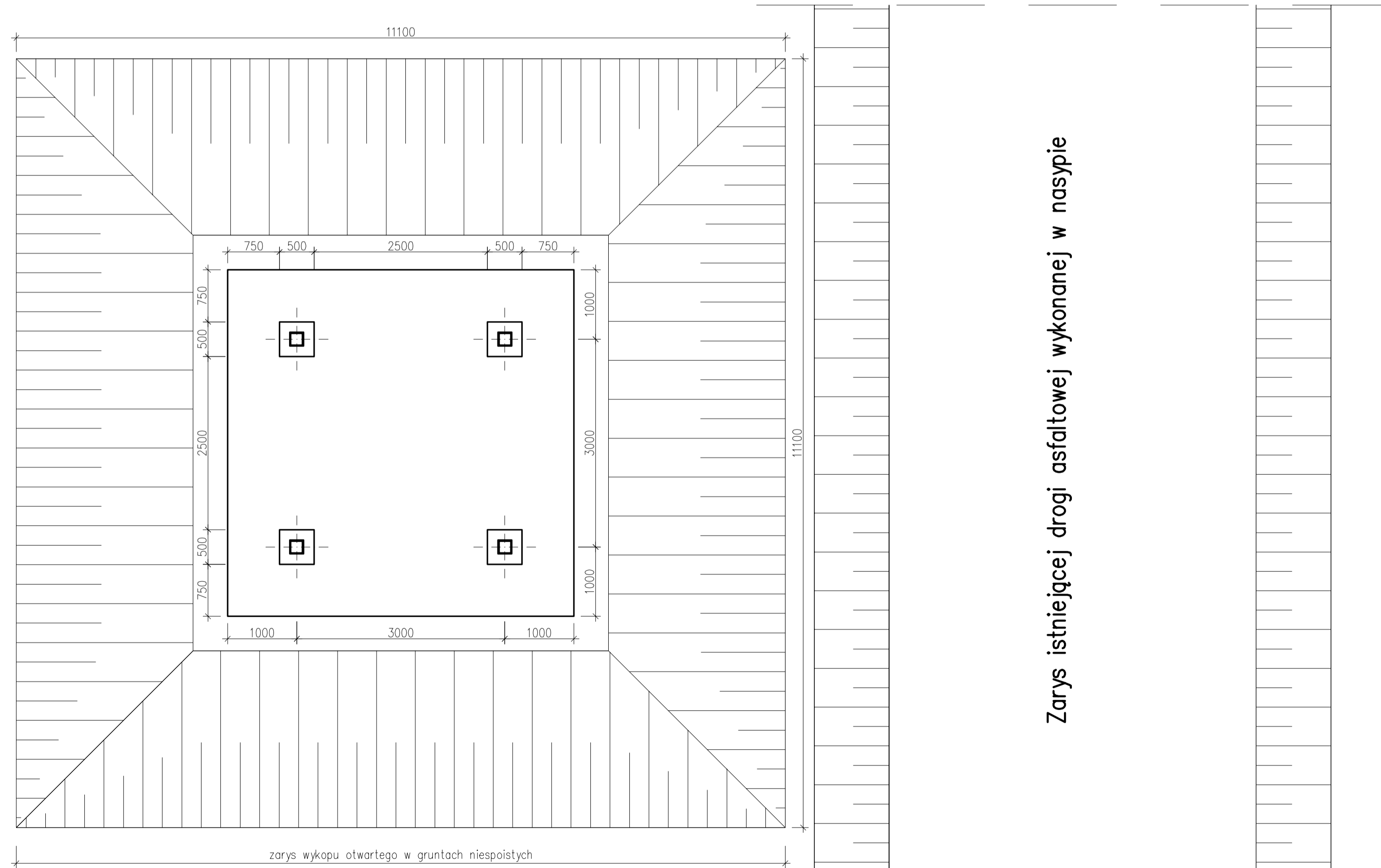


Most wsporczy propozycja schematu
1:50



Rzut z góry wraz ze strefą wykopu
1:50



REWIZJA	DATA (RAMI)	OPIS ZMIAN	STATUS	OPRACOWAŁ	SPRAWDZIŁ	ZATWIERDZIŁ	WALIDACJA

WZRA PROJEKT
Program Funkcjonalno - Uzytkowy dla zadania "BUDOWA ELEKTROCIĘP ŁOWNI OPALANEJ ODPAAMI Z P ŁYT DREWNOPOCHODNYCH"

TRACTEBEL
ul. Duleby 5
40-833 Katowice - POLAND

TRACTEBEL ENGINEERING S.A.

Projektował	Tomasz BRYŚ	KONSTR.BUD.	
Opracował	Tomasz BRYŚ	KONSTR.BUD.	
Sprawdził	-		

IMIE (NAZYSKO)	SPECJALNOŚĆ	NA UPRAWNIENIACH	PODSZ.

P.011671	BUDOWLANA	KONCEPCJA	20.07.2018	1/1	1:50	0	A1
----------	-----------	-----------	------------	-----	------	---	----

TYTUŁ RYSUNKU