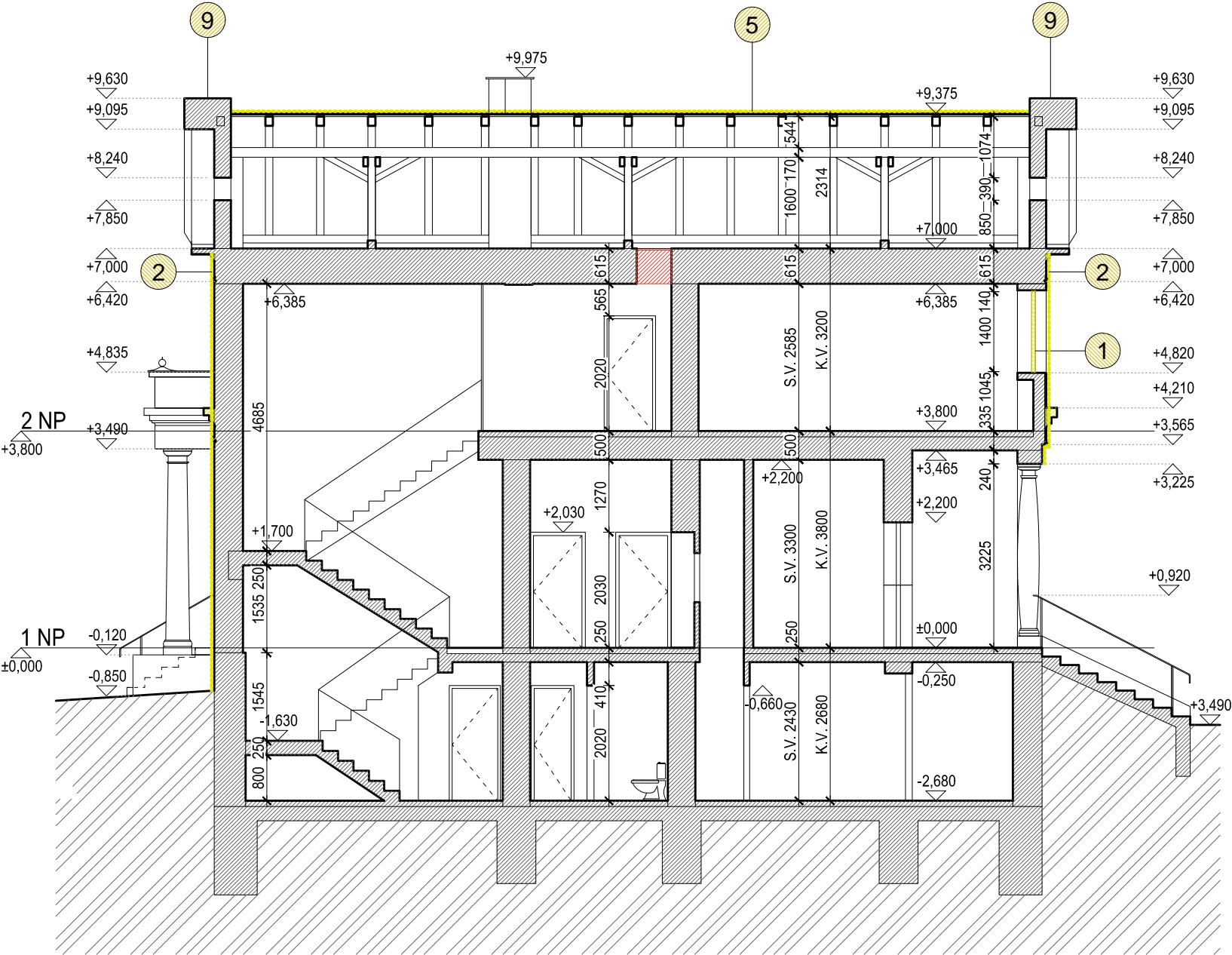


LEGENDA

- EXISTUJÚCE KONŠTRUKCIE
- POVODNÁ ZEMINA
- IZOLÁCIA XPS
- TEPELNÁ IZOLÁCIA
- EPS OZDOBNÉ PROFILY
- DOMUROVANIE, ZAROVNANIE STIEN/STROPOV/OTVOROV
- ODSTRÁŇOVANÉ KONŠTRUKCIE



LEGENDA OZNAČENÍ

- 1

ODSTRÁNENIE EXISTUJÚCICH VÝPLNÍ OTVOROV
- 2

ODSTRÁNENIE ŠTÚK A VRSTVIEV EXISTUJÚCEJ OMIETKY
- 3

DEMONTÁŽ OCELOVEJ KONŠTRUKCIE, PO OTEPLENÍ OBJEKTU NAMONTOVAŤ NASPAŤ
- 4

ZAROVNANIE OSTENIA
- 5

ODSTRÁNENIE STREŠNÉHO PLÁŠTA PO NOSNÚ KONŠTRUKCIU
- 6

ODSTRÁNENIE STREŠNÝCH VETRACÍCH OTVOROV
- 7

ODSTRÁNENIE STREŠNÉHO VÝLEZU
- 8

ODSTRÁNENIE DAŽĎOVÝCH ZVODOV
- 9

ODSTRÁNENIE OPLECHOVANIA ATIKY
- 10

DEMONTÁŽ KLIEŠTIN
- 11

ODSTRÁNENIE STREŠNÉHO VÝLEZU  
hr = 630 mm drevený trámový strop  
rozmer 610x610 mm
- 12

ODSTRÁNENIE VŠETKÝCH VYKUROVACÍCH TELIES
- 13

ODSTRÁNENIE VETRAČEJ MRIEŽKY
- 14

VYBÚRANIE NOVÉHO STREŠNÉHO OTVORU  
do dreveného trámového stropu hr = 630 mm  
rozmer 950 x 650 mm
- 15

VYBÚRANIE OTVORU PRE HYDRANT  
Rozmer 710x710x245 mm
- 16

ODSTRÁNENIE ZARIADENIA KOTOLNE

- 17

ODSTRÁNENIE POVODNEJ ZÁMKOVEJ DLAŽBY  
Po zrealizovaní zateplenia vrátiť pôvodnú dlažbu
- 18

ODSTRÁNENIE POVODNÉHO BETÓNOVÉHO OKAPOVÉHO CHODNÍKA  
Betón hr = 100 mm  
Štrk = 50 mm

- POZNÁMKY:
- PROJEKTOVÁ DOKUMENTÁCIA JE DUŠEVNÝM VLASTNÍCTVOM AUTORA A PODLEHÁ AUTORSKÉMU ZÁKONU č. 618/2003 Z.z.!
  - KOPIROVANIE, ROZMNOŽOVANIE A UPRAVOVANIE DIELA JE HRUBÝM PORUŠENÍM AUTORSKÉHO ZÁKONA !!
  - V RÁMCI BÚRACÍCH PRÁČ SA ODSTRÁNIA VŠETKY OKENNÉ A DVERNÉ VÝPLNE V OBVODOVEJ STENE
  - V RÁMCI BÚRACÍCH PRÁČ SA ODSTRÁNIA VŠETKY ŠTUKOVÉ RIMS, RELIEFY A VŠETKY VRSTVY EXTERIÉROVEJ OMIETKY AŽ PO OBVODOVÉ MURIVO. PRED ODSTRÁNENÍM ŠTUKOVÝCH RELIEFOV JE NUTNÉ VYROBIŤ FORMU Z EXISTUJÚCICH RELIEFOV ZA ÚČELOM VÝROBY KÓPIE!!
  - V RÁMCI BÚRACÍCH PRÁČ SA ODSTRÁNIA VŠETKY VYKUROVACIE TELESÁ
  - V RÁMCI BÚRACÍCH PRÁČ SA ODSTRÁNIA EXISTUJÚCA STREŠNÁ KRYTINA A LATOVANIE!
  - V RÁMCI BÚRACÍCH PRÁČ SA ODSTRÁNIA EXISTUJÚCE DAŽĎOVÉ ŽLABY A ZVODY
  - V RÁMCI BÚRACÍCH PRÁČ SA PRI PRAVOM KRÍDLE BUDOVY DEMONTUJÚ KLIEŠTINY A NAHRADIA NOVÝMI, OSADENÝMI NAD VÄZNICAMI, PODLA VÝKRESU KROVU !!
  - V RÁMCI BÚRACÍCH PRÁČ SA DEMONTUJÚ VŠETKY REGULÁTORY PLYNU, ELEKTROVODNÉ SKRINKY, EXTERIÉROVÉ SVETIDLÁ A OSTATNÉ PRVKY NAMONTOVANÉ NA FASÁDE. PO ZATEPLENÍ OBJEKTU SA PRVKY NAMONTUJÚ SPÄŤ.
  - PROJEKTOVÁ DOKUMENTÁCIA NENAHRAĐZA DIELENSKÚ DOUMENTÁCIU !
  - PROJEKTOVÁ DOKUMENTÁCIA BOLA VYTVORENÁ V PROGRAME AUTODESK REVIT LT 2016 REG.č. 828H1-G1A314-5504A

Rez A - A' - búracie práce

±0,000 = existujúca úroveň podlahy na 1NP

<div>MB CONSULTING</div>	Projekt: <b>RP pre zníženie energetickej náročnosti budovy MŠ Fraňa Kráľa</b>		Obsah výkresu: <b>Rez A - A' búracie práce</b>	
	ČAŠŤ:	ARCHITEKTÚRA	INVESTOR: Mesto Čadca	
	AUTORI:	Ing.arch. Eva Babuliaková Ing.arch. Matej Babuliak	POZEMOK: parc.č. : 707/1 k.ú. Čadca okres Čadca	
	VYPRACOVAL:	Ing.arch. Kristína Olesová	Stupeň: RP	Dátum: 05/2019
	ZODPOVEDNÝ PROJEKTANT:	Ing.arch. Eva Babuliaková 2237 AA 0917788925	Mierka: 1:100 Formát: 420x297	Sada: <div>Výkres: 07</div>