

MAPA SYTUACYJNO - WYSOKOŚCIOWA

arkusz nr 7

SKALA 1:1000
 woj. małopolskie
 pow. olkuski
 121205_5.0013 Olkusz-G Rabsztyn
 Nr ident. jedn. Nr obszaru
 121204_2.0006 Klucze Jaroszwiec
 Nr ident. jedn. Nr obszaru

PRZEDMIOT AKTUALIZACJI:
 Rabsztyn Jaroszwiec
 dz. 203, 204, 205, 199, 198, 214, 177/1,
 dz. 211, 209, 208, 215, 214,
 191/2, 190/2, 197, 191/1, 190/1, 173/1
 222, 217, 213, 220

Układ współrz. : 2000/7
 Układ wysokości : KRONSZTADT 86
 sekcja mapy: 7.131.8.17.4, 7.131.8.18.3, 7.131.8.22.2, 7.131.8.22.4,
 7.131.8.23.1, 7.131.8.23.3, 7.131.8.23.4, 7.130.8.03.1, 7.130.8.03.2
 25.10.2018 r. 25.10.2018 r.
 Data opracowania
 Sian na dzień



Sporządził *M. Celis*

X=5578500
 Y=7101000

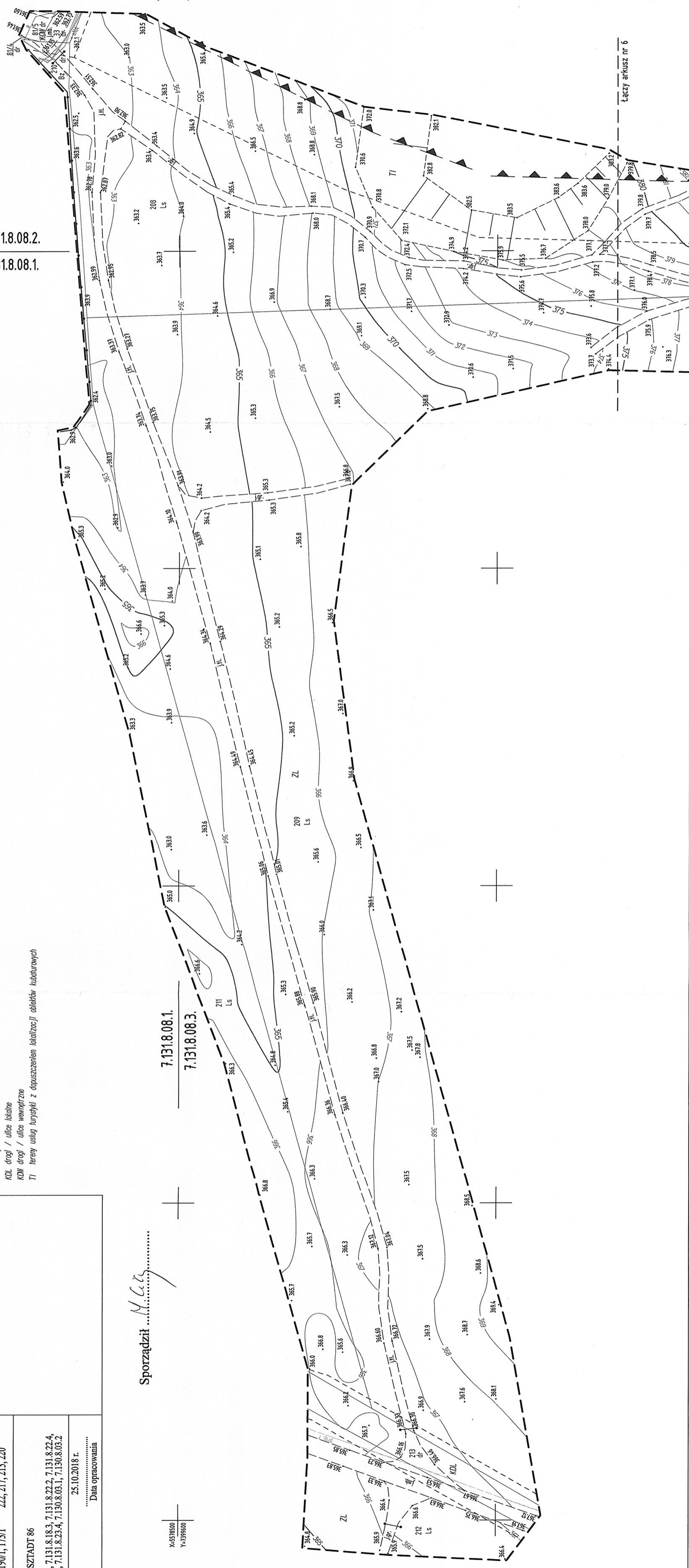
--- granica opracowania
 Mapa powstała na podstawie pomiaru bezpośredniego w dniach 23-24.10.2018 r.
 Granice na mapie zostały przeniesione z mapy numerycznej / Nadleśnictwa Olkusz.
 Legendę:
 -> warstwica
 Plan zagospodarowania przestrzennego
 Uchwała Nr XLIII/290/05 Rady Gminy Klucze z dnia 4 kwietnia 2005 r.
 w sprawie miejscowego planu zagospodarowania przestrzennego Gminy Klucze w granicach administracyjnych Gminy.
 - - - linia rozgraniczająca tereny o różnym przeznaczeniu
 ▲ nieprzekraczalne linie zabudowy
 || linie 110 kV ze strefą techniczną
 ZL tereny lasów
 KDL drogi / ulice lokalne
 KDW drogi / ulice wewnętrzne
 T1 tereny usług turystyki z dopuszczeniem lokalizacji obiektów kubaturowych

PRZEDSIĘBIORSTWO GEODEZYJNE
 GEOPROF s.c.
 Jarosław Koźuch Sławomir Zając
 31-315 Kraków, ul. Radziłkowskiego 65/K12
 tel/fax 12 661-39-31, 661-39-32
 RECON 357176946 NIP 677-21-47-143

7.131.8.08.1
 7.131.8.08.2

7.131.8.08.2.
 7.131.8.08.4.

X=5578400
 Y=7101000



Łączy arkusz nr 6