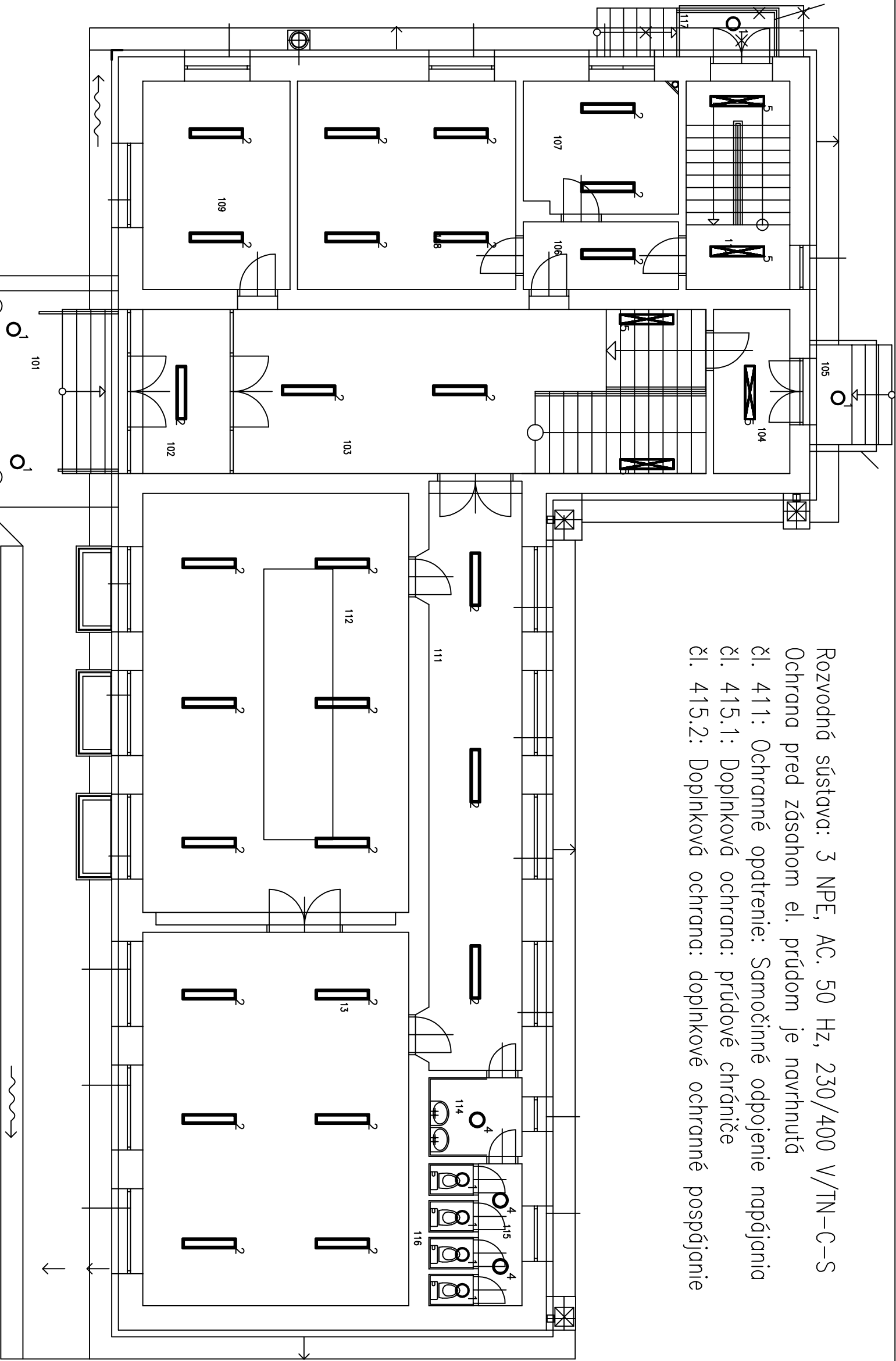


Rozvodná sústava: 3 NPE, AC. 50 Hz, 230/400 V/TN–C–S
Ochrana pred zásahom el. prúdom je navrhnutá
čl. 411: Ochranné opatrenie: Samočinné odpojenie napájania
čl. 415.1: Doplnková ochrana: prúdové chrániče
čl. 415.2: Doplnková ochrana: doplnkové ochranné pospájanie



Č.M.	NÁZOV MIESTNOSTI	PLOCHA	Em _{max}	U ₀	U ₀ %
101	HLAVNÝ VSTUP, VOĽK, SCHOD. C.1	---	150	0,4	25
102	ZADVERIE	8,30	150	0,4	25
103	SPRÁVACIA CHODBA	28,75	200	0,6	25
104	ZADNÝ VSTUP	6,36	150	0,4	25
105	VOĽK, SCHODISKO C.2	4,16	150	0,4	25
106	CHODBA	5,36	200	0,6	25
107	RIADITEĽNA	10,50	500	0,6	19
108	ZBOROVNA	23,12	500	0,6	19
109	UCERNA	15,61	500	0,6	19
110	SCHODISKO VNÚTORNE VED. A/SIE	11,00	150	0,4	25
MATERSKÁ ŠKOLA - TREDA C.1					
111	CHODBA	27,91	200	0,6	25
112	UCERNA	58,21	500	0,6	19
113	UCERNA	20,52	500	0,6	19
114	PREDSEN - UMÝVADLA	3,12	200	0,4	25
115	PREDSEN WC	3,16	200	0,4	25
116	WC KABINKY	2,84	200	0,4	25
117	VOĽK, SCHODISKO C.3	4,51	150	0,4	25

Poznámka:

- pred realizáciou posúdiť exist. rozvody z pohľadu vhodnosti a dostatočnej rezervovanej kapacity pre doplnenie nových vývodov

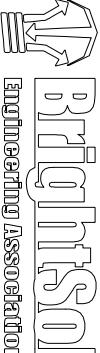
Upozornenie :

Prípadný rozdiel medzi výkresovou dokumentáciou a skutkovým stavom je potrebné prekonzultovať s projektantom a návrh opatrení dať na odsúhlasenie. Dodávateľ stavby je pred vypracovaním cenovej ponuky na stavbu resp. zahŕňajúcim sčebných prác povinný preštudovať si PD. V prípade zistenia nedostatkov na ne upozorniť projektanta. Počas realizácie stavby je potrebné dodržiavať platné vyhlášky, STN a pokyny BOZP

Luminaire list (Building 1, 1NP)									
----------------------------------	--	--	--	--	--	--	--	--	--

2	BS0204K40UNL 40W 4K 4760lm line IP40 1200mm	BS0204K40UNL	1x 40W 4K 4760lm line UGR17	4760 lm	0.79	40 W	27
4	BS04U4K24UNK 24W 4K 2250lm IP54 D33	BS04U4K24UNK	1x 24W 4K 2250lm	2250 lm	0.79	24 W	3
1	BS02U4K18UN 20,7W 4K 1700lm IP54 D28	BS02U4K18UN	1x 20,7W 4K 1700lm	1700 lm	0.79	20.7 W	4
5	BS06U4K30UNL 30W 4K 3270lm line IP40 UGR19 1200mm	BS06U4K30UNL	1x 30W 4K 3270lm	3270 lm	0.79	30 W	5

Použitie el. zariadenie môže byť nahradené iným technicky zhodným ekvivalentom



HLAV. ING. PROJ. :	ZODPOV. PROJ. :	VYPRACOVAL :	STUPEŇ : P pre SP
ING. M. ŠKRABKOVÁ	Ing. Lubomír Gecík	Ing. Peter Ďurana	DATUM : 07. 2021
MIESTO STAVBY:	OBEČ SVEREP, OBEČNÝ ÚRAD 215, 017 01 POKAŠKÁ BISTRICA, KM-C 654/11, k.ú. SVEREP, č. sčp. 240		FORMÁT : 2 A4
INVESTOR :	OBEČ SVEREP, OBEČNÝ ÚRAD 215, 017 01 POKAŠKÁ BISTRICA		MIERKA : 1:150
STAVBA :	SVEREP – ZÁKLADNÁ ŠKOLA S MATERSKOU ŠKOLOU		ZAK. č. : XXXXX
OBJEKT :	ZNÍŽENIE ENERGETICKEJ NÁROČNOSTI BUDOVY		
OBSAH :	Umelé osvetlenie – 1NP		Č.výk.: 5