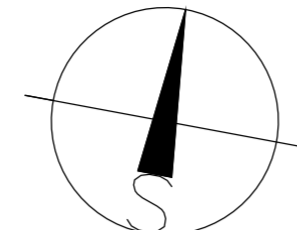


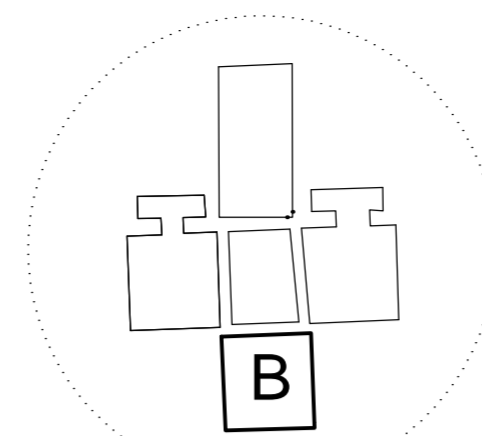
LEGENDA :

NOSNÝ SYSTÉM MS 66

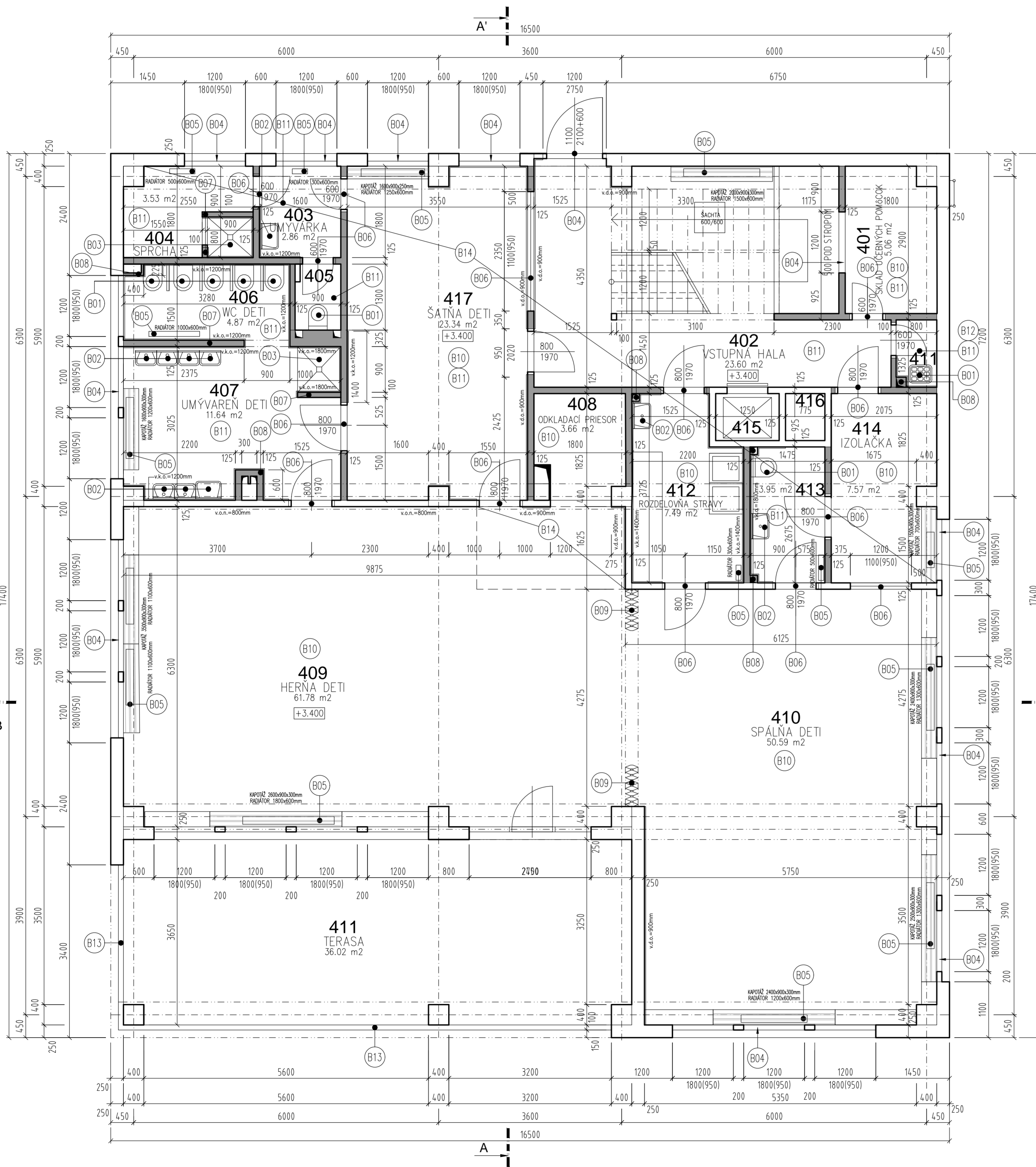
- JESTVUJÚCE MURIVO
- OBVODOVÉ MURIVO – VEĽKORozMEROVÉ PANELY PÓROBETÓNOVÉ hr.25cm
- PRIEČKY hr.125 mm – TEHLA CDM 100/M50
- PRIEČKY hr.100 mm – DIEROVÉ TEHLY M50
- STĽPY, STROPY, PRIEVLYKY – ŽELEZOBETÓN
- ŠTRKOVÉ LOŽKO
- POVODNÁ ZEMINA
- VYBÚRANÉ KONŠTRUKCIE (pod rovinou rezu)
- VYBÚRANÉ KONŠTRUKCIE



±0.000 = 159,55 m.n.m



OBJEKTOVÁ MAPA:



LEGENDA MIESTNOSTÍ

Č.M.	NÁZOV MIESTNOSTI	PLOCHA m ²	DRUH PODLAHY	POVRCHY	POVRCH STROPU	POZNÁMKA
401	SKLAD UČEBNÝCH POMÔCOK	5.06	KERAMICKÁ DLAŽBA + PVC	VÁPENNÁ OMIETKA	VÁPENNÁ OMIETKA	
402	VSTUPNÁ HALA	23.60	KERAMICKÁ DLAŽBA	VÁPENNÁ OMIETKA	VÁPENNÁ OMIETKA	KERAMICKÝ SOKLIK hr.10cm
403	UMÝVÁRKA	2.86	KERAMICKÁ DLAŽBA	VÁPENNÁ OMIETKA	VÁPENNÁ OMIETKA	KERAMICKÝ OBKLAD
404	SPRCHA	3.53	PVC	VÁPENNÁ OMIETKA	VÁPENNÁ OMIETKA	KERAMICKÝ OBKLAD
405	WC	1.17	KERAMICKÁ DLAŽBA	VÁPENNÁ OMIETKA	VÁPENNÁ OMIETKA	KERAMICKÝ SOKLIK hr.10cm
406	WC DETI	4.87	KERAMICKÁ DLAŽBA	VÁPENNÁ OMIETKA	VÁPENNÁ OMIETKA	KERAMICKÝ OBKLAD
407	UMÝVAREŇ DETI	11.64	KERAMICKÁ DLAŽBA	VÁPENNÁ OMIETKA	VÁPENNÁ OMIETKA	KERAMICKÝ OBKLAD
408	ODKLADACÍ PRIESOR	3.66	PVC+KOBEREK	VÁPENNÁ OMIETKA	VÁPENNÁ OMIETKA	KERAMICKÝ SOKLIK hr.10cm
409	HERŇA DETI	61.78	PVC+KOBEREK	VÁPENNÁ OMIETKA	VÁPENNÁ OMIETKA	KERAMICKÝ SOKLIK hr.10cm
410	SPÁĽŇA DETI	50.59	PVC+KOBEREK	VÁPENNÁ OMIETKA	VÁPENNÁ OMIETKA	KERAMICKÝ SOKLIK hr.10cm
411	TERASA	36.02	KAMENNÁ DLAŽBA	FASÁDNA OMIETKA	FASÁDNA OMIETKA	KERAMICKÝ SOKLIK
412	ROZDELOVNÁ STRAVY	7.49	KERAMICKÁ DLAŽBA + PVC	VÁPENNÁ OMIETKA	VÁPENNÁ OMIETKA	KERAMICKÝ OBKLAD
413	WC + UMÝVADLO	3.95	KERAMICKÁ DLAŽBA	VÁPENNÁ OMIETKA	VÁPENNÁ OMIETKA	KERAMICKÝ OBKLAD
414	IZOLAČKA	7.57	PVC+KOBEREK	VÁPENNÁ OMIETKA	VÁPENNÁ OMIETKA	KERAMICKÝ SOKLIK hr.10cm
415	VÝŤAH	1.13	CEMENTOVÝ POTER			
416	VÝŤAHOVÁ ŠACHTA	0.70	CEMENTOVÝ POTER			
417	ŠATŇA DETI	23.34	PVC	VÁPENNÁ OMIETKA	VÁPENNÁ OMIETKA	DREVENÝ OBKLAD

POZNÁMKY :

- v.k.o. – výška keramického obkladu v.d.o. – výška dreveného obkladu v.o.n. – výška olejového náteru
- PODFARBENÁ KOLONKA V LEGENDE MIESTNOSTÍ ZNAMENÁ VYBÚRANIE NÁSĽAPNEJ VRSTVY PODLAHY AŽ PO CEMENTOVÝ POTER VRÁTANE SOKLA PO OBVODE MIESTNOSTI
- VYŠRAFOVANÁ KOLONKA V LEGENDE MIESTNOSTÍ ZNAMENÁ ODSTRÁNENIE VŠETKÝCH PŮVODNÝCH NÁTEROV AŽ NA OMIETKU, NESÚRODNE ČASTI OMIETKY (ODUTE MIESTA A PRASKLINY) ODSTRÁNIť AŽ PO PEVNÝ POKLAD (TEHLU, PÓROBETÓN, ŽB...) V PŮVODNEJ SÚRODNEJ OMIETKE VYKONÁť ZDRSNENIE (ZÁSEKY MURÁRSKYM KLADIVOM MIN. POČET 5 NA DLAŇ)
- VYŠRAFOVANÁ KOLONKA V LEGENDE MIESTNOSTÍ ZNAMENÁ ODSTRÁNENIE PŮVODNÝCH KERAMICKÝCH OBKLADOV AŽ PO PEVNÝ POKLAD (TEHLU, PÓROBETÓN, ŽB...)
- BÚRACIE PRÁCE KOORDINOVÁť S VÝKRESMI NOVÝCH STAVOV, PŘÍPADNÉ NEZROVNALOSTI KONZULTOVÁť S PROJEKTANTOM STAVEBNEJ ČASTI
- PŘI BÚRACÍCH PRÁČACH JE NUTNÉ PŘÍSNĚ DODRŽÍVAť TECHNOLOGICKÚ DISCIPLÍNU A BEZPEČNOSTNÉ PRAVIDLÁ.
- KONŠTRUKCIE VO VNÚTRI OBJEKTU BÚRÁť MALÝMI BÚRACÍMI MECHANIZMAMI, ZVŠLE KONŠTRUKCIE BÚRÁť PO SEGMENTOCH, NIE CELÉ PŘÍČKY NARÁZ.
- POZOR NA VEDENIA INŽINIERSKÝCH SIETÍ ! – HLAVNE EL. ROZVODY PŘED BÚRACÍMI PRÁČAMI ODPOJÍť Z ROZVÁDZAČA
- VYBÚRANÝ MATERIÁL KONTINUÁLNE ODVÁŽÁť – NEZAŤAŽOVÁť STROPY !
- POČAS BÚRACÍCH PRÁČ REALIZOVÁť PŘEDĽŽENIE KONZOL PŮŽIARNĚHO REBRÁKA A BLESKOZVODU

POPIS BÚRACÍCH PRÁČ:

POZ.	POPIS	MATERIÁL	POZNÁMKA
B01	DEMONTÁŽ ZÁCHODOVEJ MISY A VÝLEVKY VRÁTANE NÁDRŽKY, ROZVODOV VODY A KANALIZÁCIE A DELACEJ STENKY	KERAMIKA, PLAST, OCEĽ, LIATINA	POČET PODĽA VÝKRESU
B02	DEMONTÁŽ UMÝVADLA VRÁTANE BATERÍJ, ROZVODOV VODY A KANALIZÁCIE	KERAMIKA, PLAST, OCEĽ	POČET PODĽA VÝKRESU
B03	DEMONTÁŽ SPRCHY VRÁTANE ROZVODOV VODY A KANALIZÁCIE	KERAMIKA, PLAST, OCEĽ, LIATINA	ROZMERY A POČET PODĽA VÝKRESU
B04	ODSTRÁNENIE VÝPLŇ OKENNÝCH A DVERNÝCH OTVOROV A ZASKLENÝCH STĚN – DREVENÝ RÁM OPLECHOVANIA PARAPETU A VNÚTORNEHO PARAPETU AK SA TAM NACHÁDZA	ZDVOJENÉ OKNÁ A ZASKLENÉ STĚNY – DREVENÝ RÁM DREVENÉ DVERE POZINKOVANÝ PLECH PARAPETOV	ROZMERY A POČET PODĽA VÝKRESU
B05	DEMONTÁŽ VYKUROVACÍCH TELIES ZA ÚČELOM OPIESKOVANIA A REALIZÁCIE NOVÝCH OCHRANNÝCH NÁTEROV VRÁTANE DEMONTÁŽE KAPOTÁŽE	LIATINOVÉ REBROVANÉ RADIÁTORY KAPOTÁŽ Z DREVOTRIESKOVÝCH DOSÁK	ROZMERY A POČET PODĽA VÝKRESU
B06	DEMONTÁŽ VNÚTORNÝCH VÝPLŇ OTVOROV	JEDNODUCHÉ OKNÁ – DREVENÝ RÁM DREVENÉ A VOŠŤINOVÉ DVERE	ROZMERY A POČET PODĽA VÝKRESU
B07	ODSTRÁNENIE MUROVANÝCH PŘÍČOK PO CEĽJ VÝŠKE	MURIVO HR. 100 AŽ 125 MM	ROZMERY PODĽA VÝKRESU
B08	ODSTRÁNENIE PŘÍČOK INŠTALAČNÝCH ŠACHT PO CEĽJ VÝŠKE	MURIVO HR. 50 AŽ 125 MM	ROZMERY PODĽA VÝKRESU
B09	DEMONTÁŽ POSŮVNEHO SKLADACIEHO PARAVANU	OCEŤOVÁ KOČAJNICA, RÁM A HORNÁ KAPOTÁŽ Z DREVOTRIESKY, PARAVÁN – DREVENÁ VÝPLŇ + KOŽ. OPLÁŠTENIE	ROZMERY PODĽA VÝKRESU
B10	ODSTRÁNENIE NÁSĽAPNEJ VRSTVY PODĽÁH M.Č. 401, 404, 408, 409, 410, 412, 414, 417	PVC KRYTINA	
B11	ODSTRÁNENIE NÁSĽAPNEJ VRSTVY PODĽÁH M.Č. 401, 402, 403, 404, 405, 406, 407, 411, 412, 413	KERAMICKÁ A KAMENNÁ DLAŽBA	
B12	ODSTRÁNENIE KERAMICKÝCH OBKLADOV STIEN M.Č. 403, 404, 406, 407, 412, 413, 417	KERAMICKÝ OBKLAD	MNOŽSTVO PODĽA VÝKRESU
B13	DEMONTÁŽ OPLECHOVANIA, A DEMONTÁŽ ZABRADIĽ TERÁS ZA ÚČELOM ÚPRÁVY PŘED REALIZÁCIU ZATEPLOVACIEHO SYSTÉMU	PLECH, OCEŤOVÉ ZABRADIĽE + VÝPLŇ SKLENENÁ S OCEŤOVOU VLOŽKOU	MNOŽSTVO PODĽA VÝKRESU
B14	ODSTRÁNENIE PODĽÁH VRÁTANE PODKLADOVÉHO BETÓNU M.Č. 401, 402, 403, 404, 405, 406, 407, 408, 409, 412, 413, 414, 417	PVC KRYTINA, DLAŽBA, BETÓN, ASFALT	MNOŽSTVO PODĽA VÝKRESU

REALIZAČNÝ PROJEKT

ENERGYLINE, s.r.o. Ku Bratiske 1, 934 01 Levice, mobil 0907 683 586

názov stavby: **Dopracovanie PD stavby "Modernizácia a rekonštrukcia materskej školy" na ul. Okružná č. 23 v Leviciach**

investor: Mesto Levice, Mestský úrad Levice, Námestie hrdinov 1, 934 01 Levice parcela č.: 470/1

generálny projektant :	ENERGYLINE, s.r.o. ING. RASTISLAV ILDŽA	dátum:	12 / 2018
spracovateľ projektovej časti:	ING. RASTISLAV ILDŽA Tichá 3, 934 01 Levice	stupeň:	RP
zodpovedný projektant:	ING. RASTISLAV ILDŽA	formát:	6 X A4
objekt :	PAVILÓN B	mierka:	1 : 50
časť :	ARCHITEKTONICKO STAVEBNÉ RIŠENIE	vypracoval:	ING. RASTISLAV ILDŽA
obsah :		číslo výkresu:	

PŮDORYS PŘÍZEMIA
jestvujúci stav
+ búracie práce

01

rozмеры v projekte je nutné při realizaci přispůsobit reálnym měřitřm a podmínkam na stavbe