

- zastavaná plocha - stavba
- komunikácie
- chodníky
- zatravnené plochy

existujúca zeleň na asnácii	
Vedecký názov dreviny	počet
Acer platanoides	1
Pinus nigra	5
Prunus domestica mnohokmeň	1
Sambucus nigra	1
Spiraea x vanhouttei	11
Thuja occidentalis	3
Spolu: 22	22

Dôvod vypracovania Inventarizácie drevín:

Zhodnotenie stavu drevín na stanovisku z hľadiska zdravotného stavu a ich perspektívy pre ďalšiu kompozíciu.

Účel dokumentu: Spracované dielo sa použije ako podklad pre spracovanie PD pre riešenie projektu úpravy okolia Psychiatrickej Kliniky SZU v Banskej Bystrici.

Vymedzenie záujmového územia: Inventarizácia drevín bola spracovaná na plochách verejnej zelene v okolí budovy, hlavne na parcelách 463/112, 463/204

Postup a metóda vypracovania Inventarizácie drevín: Hodnotenie v rámci práce je vypracované štandardnými postupmi, ktorých základom je terénny prieskum, využitie jestvujúcich metodík na hodnotenie drevín od rôznych autorov (Machovec, Juhásová a pod.) a vlastné hodnotenie drevín a plôch zelene zhotoviteľom. Podrobný postup prác je uvedený v samostatnej kapitole tohto dokumentu

Odstránenie stromov a kríkov:

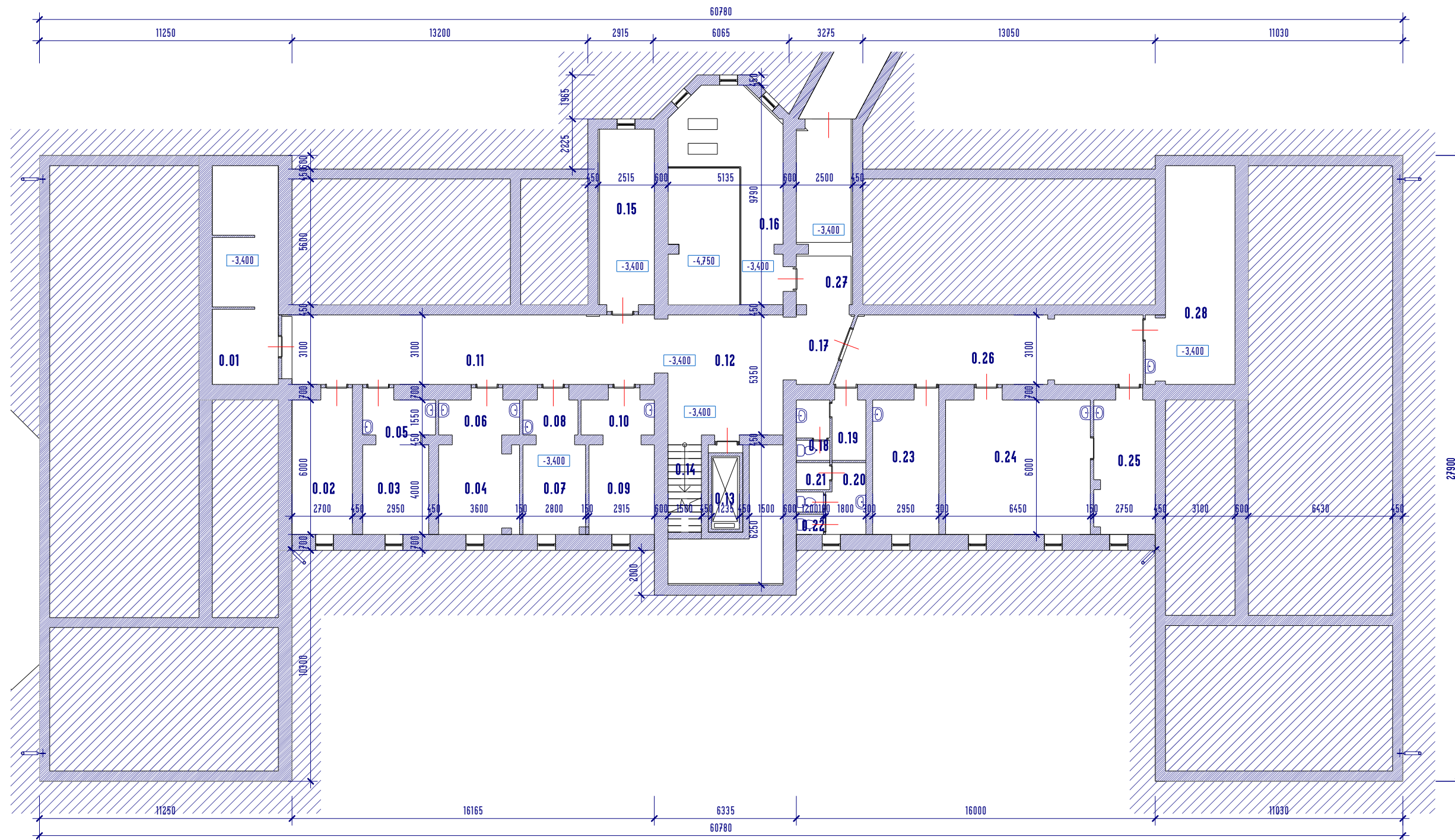
Bude odstránených niekoľko jedincov v zmysle PD časť inventarizácia z dôvodu zmeny vedenia chodníkov, z dôvodu zmeny usporiadania priestranstva pred objektom, ako aj že tieto stromy sú dlhodobu neperspektívne z pestovateľských dôvodov. Odstránené budú aj niektoré kríky.

Inventarizácia zelene						
č.	Vedecký názov dreviny	priemer kmeňa	výška stromu	priem. koruny	Sad. hodn.	zdrav. stav
1	Acer platanoides	40 cm	18 m	7,5 m	4	1
2	Acer platanoides	40 cm	18 m	7,5 m	4	1
3	Acer platanoides 2-kmeň	30 cm	15 m	7,5 m	4	1
4	Carpinus betulus	25 cm	12 m	5 m	2	2
5	Spiraea x vanhouttei	2 cm	1 m	2 m	1	1
6	Spiraea x vanhouttei	2 cm	1 m	2 m	1	1
7	Spiraea x vanhouttei	2 cm	1 m	2 m	1	1
8	Spiraea x vanhouttei	2 cm	1 m	2 m	1	1
9	Spiraea x vanhouttei	2 cm	1 m	2 m	1	1
10	Spiraea x vanhouttei	2 cm	1 m	2 m	1	1
11	Spiraea x vanhouttei	2 cm	1 m	2 m	1	1
12	Spiraea x vanhouttei	2 cm	1 m	2 m	1	1
13	Spiraea x vanhouttei	2 cm	1 m	2 m	1	1
14	Spiraea x vanhouttei	2 cm	1 m	2 m	1	1
15	Spiraea x vanhouttei	2 cm	1 m	2 m	1	1
16	Acer platanoides	12 cm	12 m	7 m	4	2
17	Prunus domestica mnohokmeň	20 cm	8 m	6 m	4	1
18	Pinus nigra	40 cm	18 m	5 m	2	2
19	Pinus nigra	30 cm	18 m	5 m	2	2
20	Pinus nigra	30 cm	18 m	5 m	2	2
21	Pinus nigra	30 cm	18 m	5 m	2	2
22	Pinus nigra	30 cm	18 m	5 m	2	2
23	Aesculus hippocastanum	12 cm	15 m	12 m	4	2
24	Acer palmatum	20 cm	12 m	5,5 m	2	2
25	Sambucus nigra	12 cm	5 m	3 m	1	2
26	Pinus sylvestris	12 cm	15 m	4,5 m	2	2
27	Pinus sylvestris	12 cm	12 m	6 m	2	2
28	Taxus baccata	12 cm	4 m	5 m	4	2
29	Pinus sylvestris	40 cm	15 m	5,5 m	3	2
30	Pinus sylvestris	40 cm	15 m	5,5 m	3	2
31	Pinus sylvestris	50 cm	12 m	5,5 m	3	2
32	Aesculus hippocastanum	40 cm	18 m	9 m	4	2
33	Tilia cordata	60 cm	15 m	16 m	4	2
34	Tilia cordata	50 cm	15 m	16 m	4	2
35	Tilia cordata	150 cm	15 m	16 m	4	3
36	Thuja occidentalis	20 cm	7 m	2 m	2	2
37	Thuja occidentalis	15 cm	5 m	2 m	2	2
38	Thuja occidentalis	20 cm	8 m	1,8 m	2	2
39	Taxus baccata	18 cm	4 m	5 m	3	2
40	Taxus baccata	18 cm	4 m	5 m	3	2
41	Taxus baccata	18 cm	4 m	5 m	3	2
42	Taxus baccata	18 cm	4 m	5 m	3	2
43	Pinus sylvestris	50 cm	12 m	5,5 m	2	3
44	Picea glauca	50 cm	12 m	4,5 m	1	3
45	Pinus sylvestris	50 cm	12 m	5,5 m	2	2
46	Acer platanoides	40 cm	18 m	10 m	4	1
Spolu: 46						

BB
Dokumentácia pre územné rozhodnutie

Generálny projektant: KREAX s.r.o.
Hlavný architekt: Ing. arch. Emil Krížo
Spolupráca: Bc. Pavol Kasáč
Ing. arch. Veronika Daňová
Adam Varecha

Investor: Fakultná nemocnica s poliklinikou F. D. Roosevelta, Nám. L. Svobodu 1, B. Bystrica 975 17
Názov stavby: Rekonštrukcia objektu - II. Psychiatrická Klinika SZU
k.ú. Banská Bystrica, obec Banská Bystrica, sč: 5541/51 pč: 463/5, 463/112
Název výkresu: Situácia pôvodný stav - Inventarizácia zelene, zameranie
dátum: 01/2022
mierka: 1 : 500
číslo výkresu: 2



Číslo	Názov	Plocha (m2)
0.01	SKLAD	28,38
0.02	SKLAD	16,20
0.03	ŠATŇA , ODOČ. KÚT	11,80
0.04	ŠATŇA , ODOČ. KÚT	14,40
0.05	ŠATŇA , ODOČ. KÚT	5,04
0.06	ŠATŇA , ODOČ. KÚT	5,58
0.07	POMOCNICE	11,10
0.08	POMOCNICE	3,80
0.09	ARCHÍV	11,67
0.10	ARCHÍV	5,06
0.11	CHODBA	50,12
0.12	chodba	27,46
0.13	VÝŤAH	4,01
0.14	schodisko	5,85
0.15	ELEKTR. ROZVODŇA	19,69
0.16	STROJOVNĀ	47,75
0.17	SPOJOVACIA CHODBA	6,31
0.18	PREDSIEN WC PACIENTI	4,00
0.19	PREDSIEN	4,10
0.20	WC PERSONĀL	5,40
0.21	SPRCHA- PERSONĀL	1,78
0.22	WC PERSONĀL	2,28
0.23	ŠATŇA PACIENTI	17,70
0.24	DIELŇA PRE LIEČ. HRÁČ.	38,70
0.25	MIESTNOSŤ SESTIER	16,26
0.26	CHODBA	41,09
0.27	SPOJOVACIA CHODBA	19,56
0.28	SKLAD	33,02
celková úžitková plocha:		458,09



Generálny projektant:
KREAX s.r.o.

Hlavný architekt:
Ing. arch. Emil Krížo
Sploupráca:
Bc. Pavol Kasáč
Ing. arch. Veronika Daňová
Adam Varecha

Investor:
Fakultná nemocnica s poliklinikou F. D. Roosevelta, Nám. L. Svobodu 1, B. Bystrica 975 17

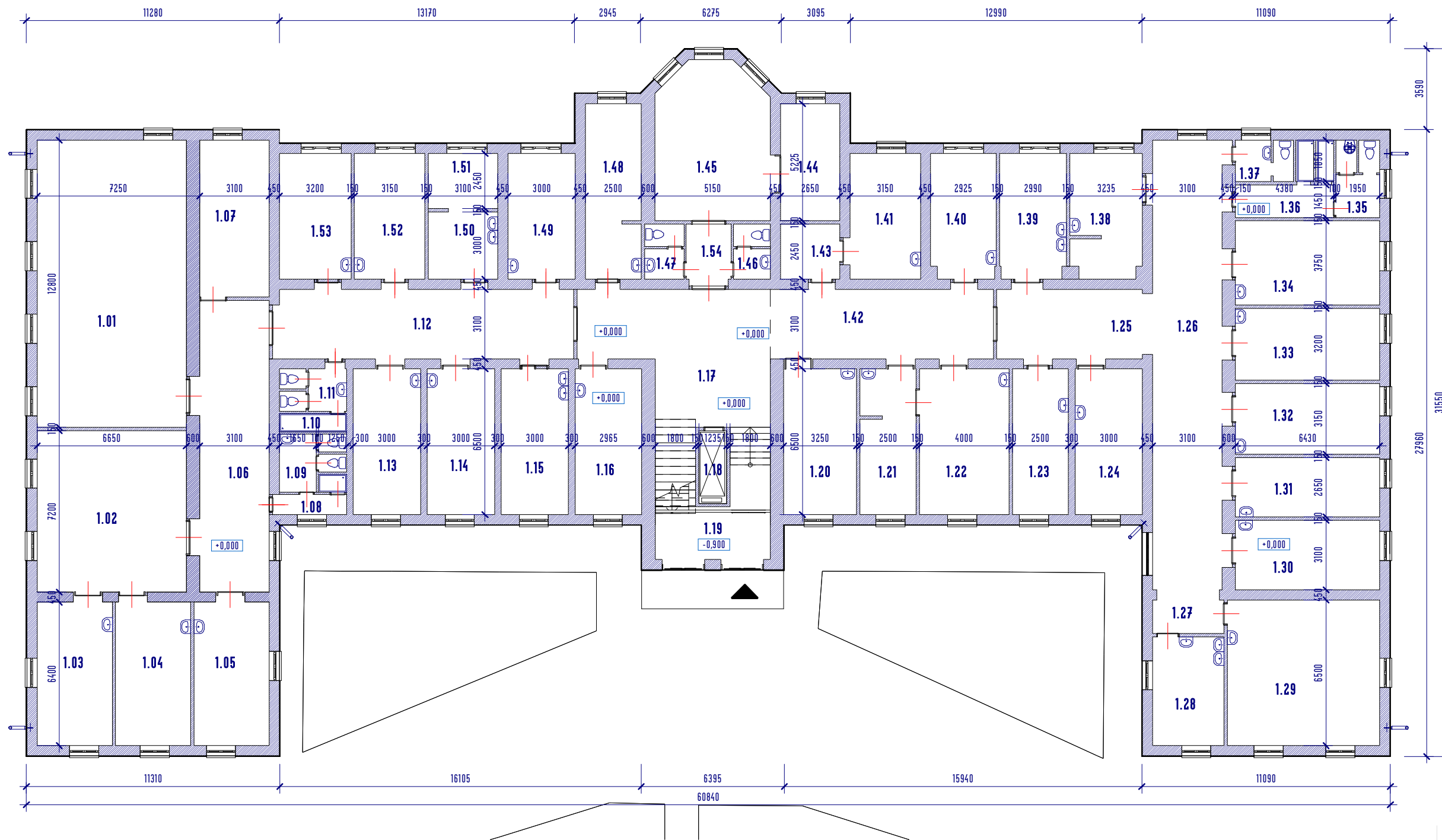
Názov stavby:
Rekonštrukcia objektu - II. Psychiatrická Klinika SZU
k.ú. Banská Bystrica, obec Banská Bystrica, sč: 5541/51 pč: 463/5, 463/112

názov výkresu:
Pôdorys 1.PP pôvodný stav

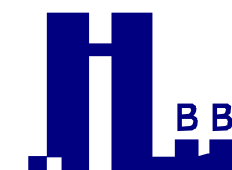
dátum: 01/2022

mierka: 1 : 200

číslo výkresu: **ZSS-1**



Číslo	Názov	Plocha (m2)
1.01	TELOVÍČŇA	85,12
1.02	ODVYKACÍ KÚT	47,88
1.03	IZBA PACIENTOV (4 LÔŽKA)	21,44
1.04	IZBA PACIENTOV (4 LÔŽKA)	21,44
1.05	IZBA PACIENTOV (4 LÔŽKA)	21,44
1.06	CHODBA	40,30
1.07	PSYCHOLOGICKÁ VÝŠETR.	21,70
1.08	SPRCHA S PREDS. PACIENTI	2,70
1.09	WC S PREDS. - PACIENTI	7,54
1.10	SPRCHA - PERSONÁL	2,40
1.11	WC S PREDS. PERSONÁL	5,58
1.12	CHODBA	40,70
1.13	PSYCHOLOG. LABORAT.	19,50
1.14	VÝŠETROVŇA	19,50
1.15	MIESTNOSŤ SESTIER	19,50
1.16	SOCIÁLNE SESTRY	19,29
1.17	SCHODIŠTE	55,70
1.18	VÝTAH	4,01
1.19	ZÁDVERIE	10,78
1.20	LINKA DÔVERY - POHOTOV.	21,13
1.21	DENNÁ MIESTNOSŤ	16,10
1.22	PREDNOSTA ODDELENIA	26,00
1.23	VÝŠETROVŇA	16,25
1.24	JIS - 2 LÔŽKA	19,50
1.25	CHODBA	20,15
1.26	CHODBA	62,16
1.27	CHODBA	4,77
1.28	KUCHYNKA - PRÍPRAVA	15,42
1.29	JEDÁLEŇ - DENNÁ MIEST.	44,20
1.30	JIS - 2 LÔŽKA	19,93
1.31	JIS - 2 LÔŽKA	17,04
1.32	IZBA PACIENTOV (4 LÔŽKA)	20,25
1.33	IZBA PACIENTOV (4 LÔŽKA)	20,58
1.34	IZBA PACIENTOV (4 LÔŽKA)	24,11
1.35	WC S PREDS. - ŽENY	6,58
1.36	SPRCHA S PREDSIEN.	9,56
1.37	WC S PREDS. - MUŽI	4,77
1.38	ELEKTROŠOKY	17,51
1.39	MIESTNOSŤ SESTIER	16,58
1.40	VRCHNÁ SESTRA	16,16
1.41	PRÍJMACIA AMBUL.	17,64
1.42	CHODBA	30,85
1.43	PREDSIEN	6,49
1.44	MIESTNOSŤ LIEČ. PEDAG.	13,85
1.45	ATELIER PRE ARTERAP.	34,50
1.46	WC S PREDS. - ŽENY	4,04
1.47	WC S PREDS. - MUŽI	4,29
1.48	POHOTOVOSŤ	19,43
1.49	EEG	16,80
1.50	KUCHYNKA - PRÍPRAVŇA	9,30
1.51	KUCHYNKA - PRÍPRAVŇA	7,60
1.52	JEDÁLEŇ - PRÍPRAVŇA	17,64
1.53	PSYCHOLOG. LABORAT.	17,92
1.54	PREDSIEN	4,90
celková úžitková plocha:		1090,50



Dokumentácia pre územné rozhodnutie

Generálny projektant:
KREAX s.r.o.

Hlavný architekt:
Ing. arch. Emil Krížo
Spolupráca:
Bc. Pavol Kasáč
Ing. arch. Veronika Daňová
Adam Varecha

Investor:
Fakultná nemocnica s poliklinikou F. D. Roosevelta, Nám. L. Svobodu 1, B. Bystrica 975 17

Názov stavby:

Rekonštrukcia objektu - II. Psychiatrická Klinika SZU

k.ú. Banská Bystrica, obec Banská Bystrica, sč: 5541/51 pč: 463/5, 463/112

názov výkresu:

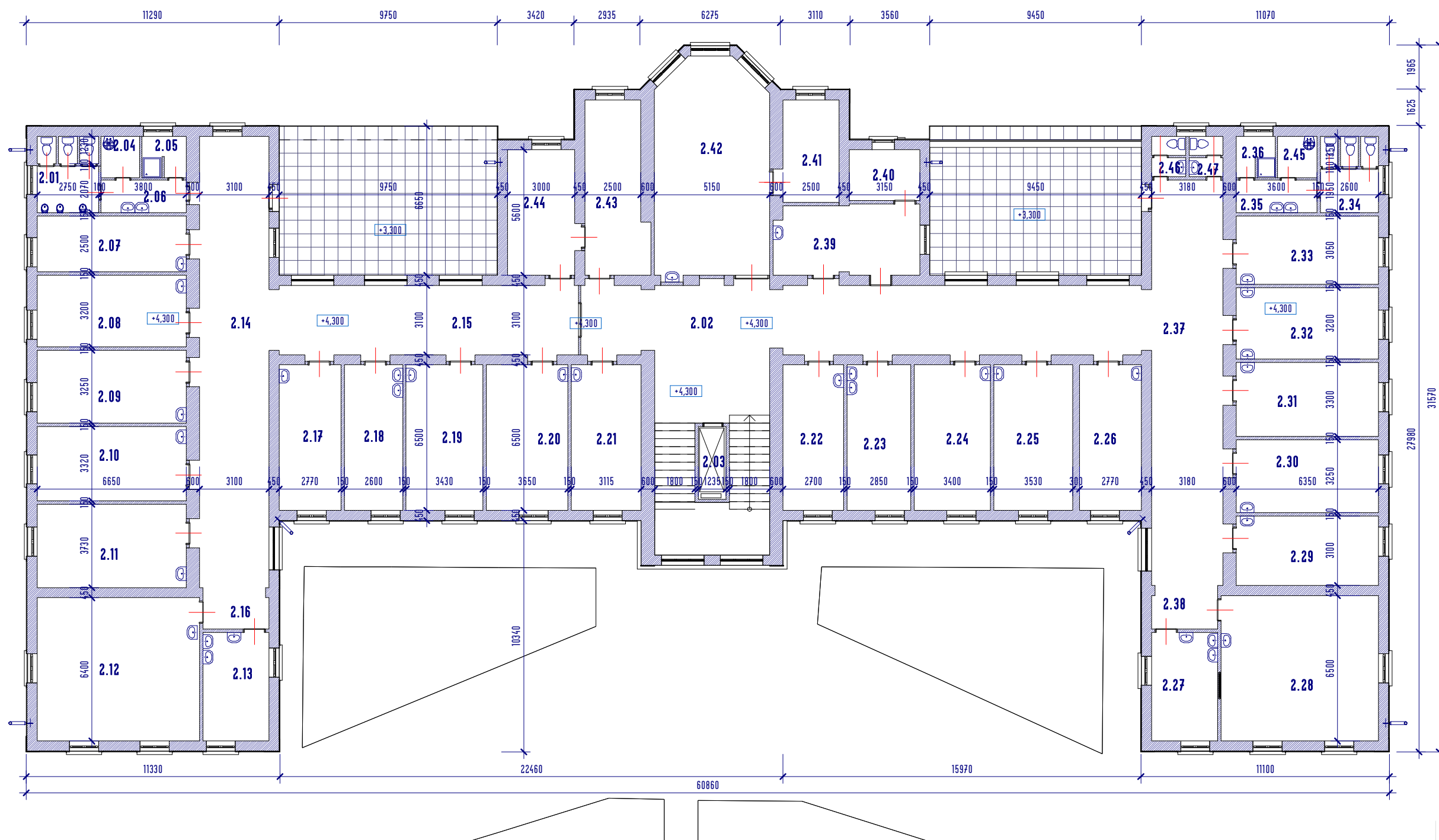
Pôdorys 1.NP pôvodný stav

dátum 01/2022

mierka 1 : 200

číslo výkresu

ZSS-2



Číslo	Názov	Plocha (m ²)
2.01	WC MUŽI	9,09
2.02	CHODBA	117,53
2.03	VÝŤAH	4,01
2.04	UPRATOVAČKA	3,20
2.05	SPRCHY MUŽI	3,55
2.06	CHODBA WC	5,51
2.07	IZBA PACIENTOV (4 LÔŽKA)	16,63
2.08	IZBA PACIENTOV (4 LÔŽKA)	21,28
2.09	IZBA PACIENTOV (4 LÔŽKA)	21,61
2.10	IZBA PACIENTOV (4 LÔŽKA)	22,08
2.11	IZBA PACIENTOV (4 LÔŽKA)	24,80
2.12	JEDÁLEŇ PACIENTOV	46,40
2.13	KUCHYNKA VÝDAJ	14,31
2.14	CHODBA	62,47
2.15	CHODBA	41,46
2.16	CHODBA	4,13
2.17	MIEST. PRE SESTRY	18,01
2.18	VÝŠETROVŇA	16,90
2.19	IZBA PACIENTOV (4 LÔŽKA)	22,30
2.20	IZBA PACIENTOV (4 LÔŽKA)	23,73
2.21	NEMOCNIČNÁ IZBA	20,26
2.22	ZÁSTUPCA PREDNOSTU	17,55
2.23	VÝŠETROVŇA LEKÁRSKA	18,53
2.24	IZBA PACIENTOV (4 LÔŽKA)	22,10
2.25	IZBA PACIENTOV (4 LÔŽKA)	22,95
2.26	MIESTNOSŤ PRE SESTRY	18,01
2.27	KUCHYNKA- VÝDAJ	14,31
2.28	JEDÁLEŇ PACIENTOV	45,70
2.29	IZBA PACIENTOV (4 LÔŽKA)	19,69
2.30	IZBA PACIENTOV (4 LÔŽKA)	20,64
2.31	IZBA PACIENTOV (4 LÔŽKA)	20,96
2.32	IZBA PACIENTOV (4 LÔŽKA)	20,32
2.33	IZBA PACIENTOV (4 LÔŽKA)	19,37
2.34	WC- ŽENY	8,56
2.35	PREDSIEN	5,22
2.36	SPRCHA- ŽENY	3,14
2.37	CHODBA	57,56
2.38	CHODBA	4,43
2.39	INŠPEKČ. MIEST. LEKÁRI	20,28
2.40	PRÍRUČNÝ SKLAD	7,15
2.41	ARCHÍV S DOKUM. SESTR.	11,44
2.42	SPOLČ. MIESTNOSŤ	47,89
2.43	KNIŽNICA	20,63
2.44	ŠTUDOVŇA	16,80
2.45	UPRATOVAČKA	3,24
2.46	WC MUŽI- PERSONÁL	2,75
2.47	WC ŽENY- PERSONÁL	2,70
celková úžitková plocha:		991,13



Dokumentácia pre územné rozhodnutie

Generálny projektant:
KREAX s.r.o.

Hlavný architekt:
Ing. arch. Emil Krížo
Sploupráca:
Bc. Pavol Kasáč
Ing. arch. Veronika Daňová
Adam Varecha

Investor:
Fakultná nemocnica s poliklinikou F. D. Roosevelta, Nám. L. Svobodu 1, B. Bystrica 975 17

Názov stavby:

Rekonštrukcia objektu - II. Psychiatrická Klinika SZU

k.ú. Banská Bystrica, obec Banská Bystrica, sč: 5541/51 pč: 463/5, 463/112

Názov výkresu:

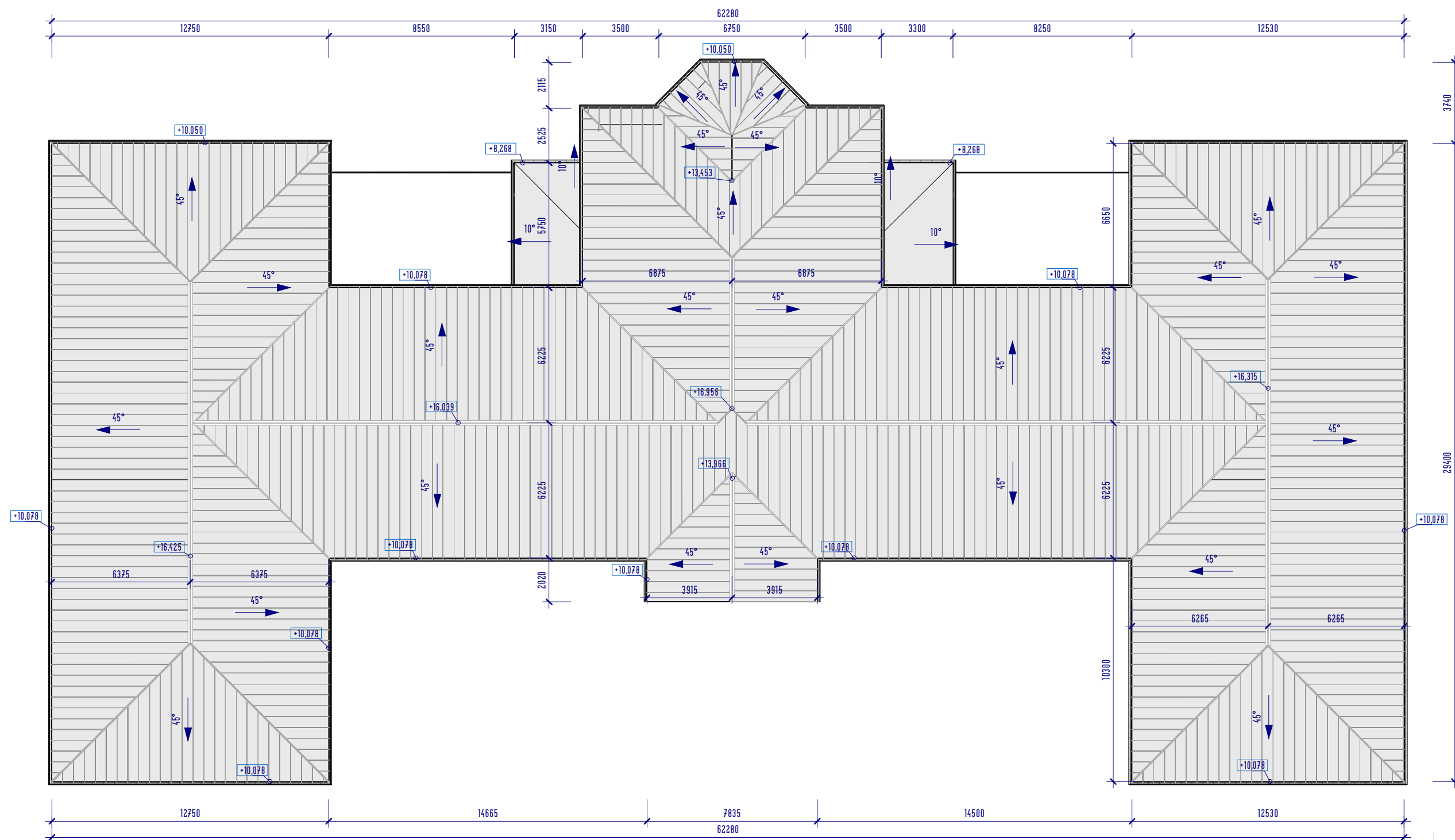
Pôdorys 2.NP pôvodný stav

dátum 01/2022

mierka 1 : 200

číslo výkresu

ZSS-3



Dokumentácia pre územné rozhodnutie

Generálny projektant:
KREAX s.r.o.

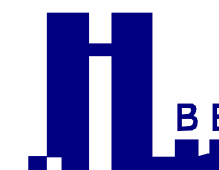
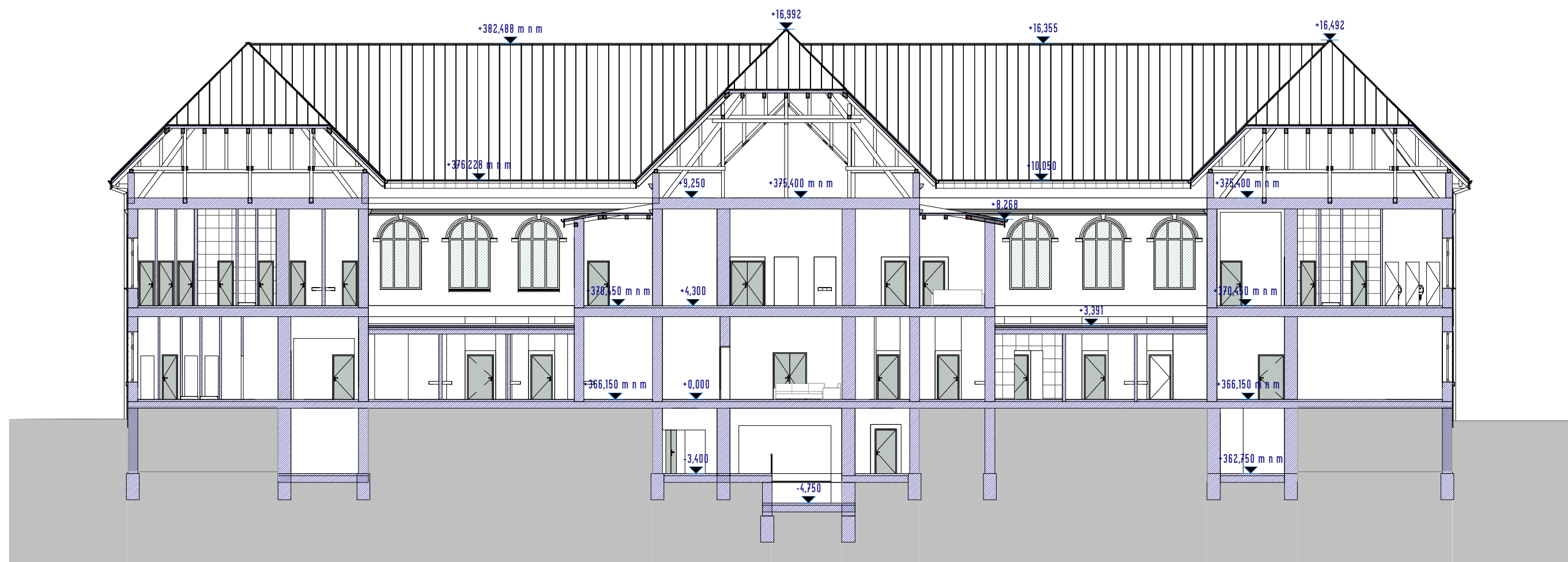
Hlavný architekt:
Ing. arch. Emil Krížo
Spolupráca:
Bc. Pavol Kasáč
Ing. arch. Veronika Daňová
Adam Varecha

Investor:
Fakultná nemocnica s poliklinikou F. D. Roosevelta, Nám. L. Svobodu 1, B. Bystrica 975 17
Názov stavby:
Rekonštrukcia objektu - II. Psychiatrická Klinika SZU
k.ú. Banská Bystrica, obec Banská Bystrica, sč: 5541/51 pč: 463/5, 463/112
Názov výkresu:
Pôdorys strechy pôvodný stav

dátum 01/2022

mierka 1 : 200

číslo výkresu **ZSS-4**



Dokumentácia pre územné rozhodnutie

Generálny projektant:
KREAX s.r.o.

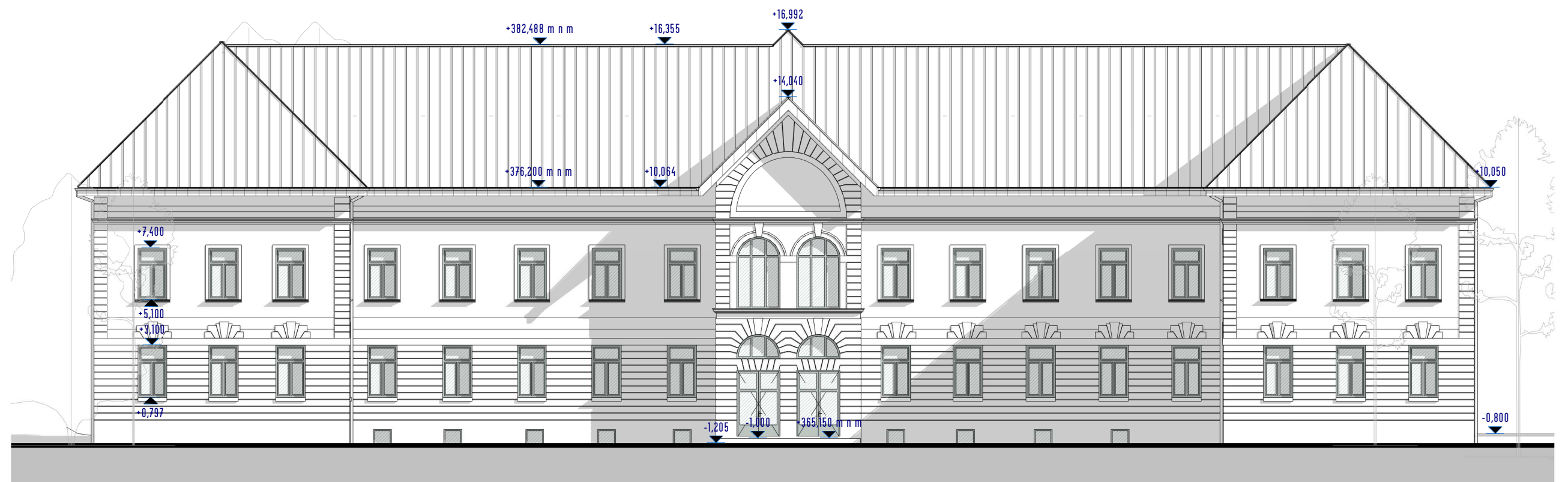
Hlavný architekt:
Ing. arch. Emil Krížo
Spolupráca:
Bc. Pavol Kasáč
Ing. arch. Veronika Daňová
Adam Varecha

Investor:
Fakultná nemocnica s poliklinikou F. D. Roosevelta, Nám. L. Svobodu 1, B. Bystrica 975 17
Názov stavby:
Rekonštrukcia objektu - II. Psychiatrická Klinika SZU
k.ú. Banská Bystrica, obec Banská Bystrica, sč: 5541/51 pč: 463/5, 463/112
Názov výkresu:
Rez pôvodný stav

dátum 01/2022

mierka 1 : 200

číslo výkresu **ZSS-5**



1 1 : 200
POHLAD JUŽNÝ.



Dokumentácia pre územné rozhodnutie

Generálny projektant:
KREAX s.r.o.

Hlavný architekt:
Ing. arch. Emil Krížo
Sploupráca:
Bc. Pavol Kasáč
Ing. arch. Veronika Daňová
Adam Varecha

Investor:
Fakultná nemocnica s poliklinikou F. D. Roosevelta, Nám. L. Svobodu 1, B. Bystrica 975 17

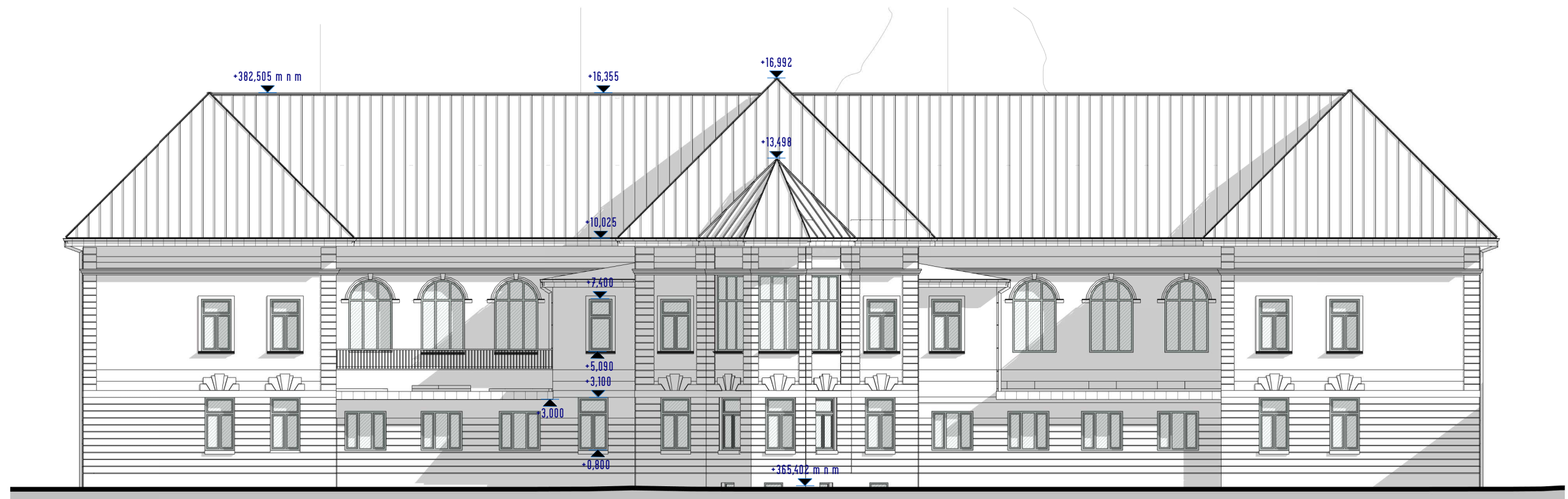
Názov stavby:
Rekonštrukcia objektu - II. Psychiatrická Klinika SZU
k.ú. Banská Bystrica, obec Banská Bystrica, sč: 5541/51 pč: 463/5, 463/112

Názov výkresu:
Pohľad južný pôvodný stav

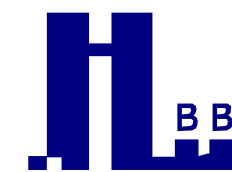
dátum 01/2022

mierka 1 : 200

číslo výkresu **ZSS-6**



1 1 : 200
POHĽAD SEVERNÝ.



Dokumentácia pre územné rozhodnutie

Generálny projektant:
KREAX s.r.o.

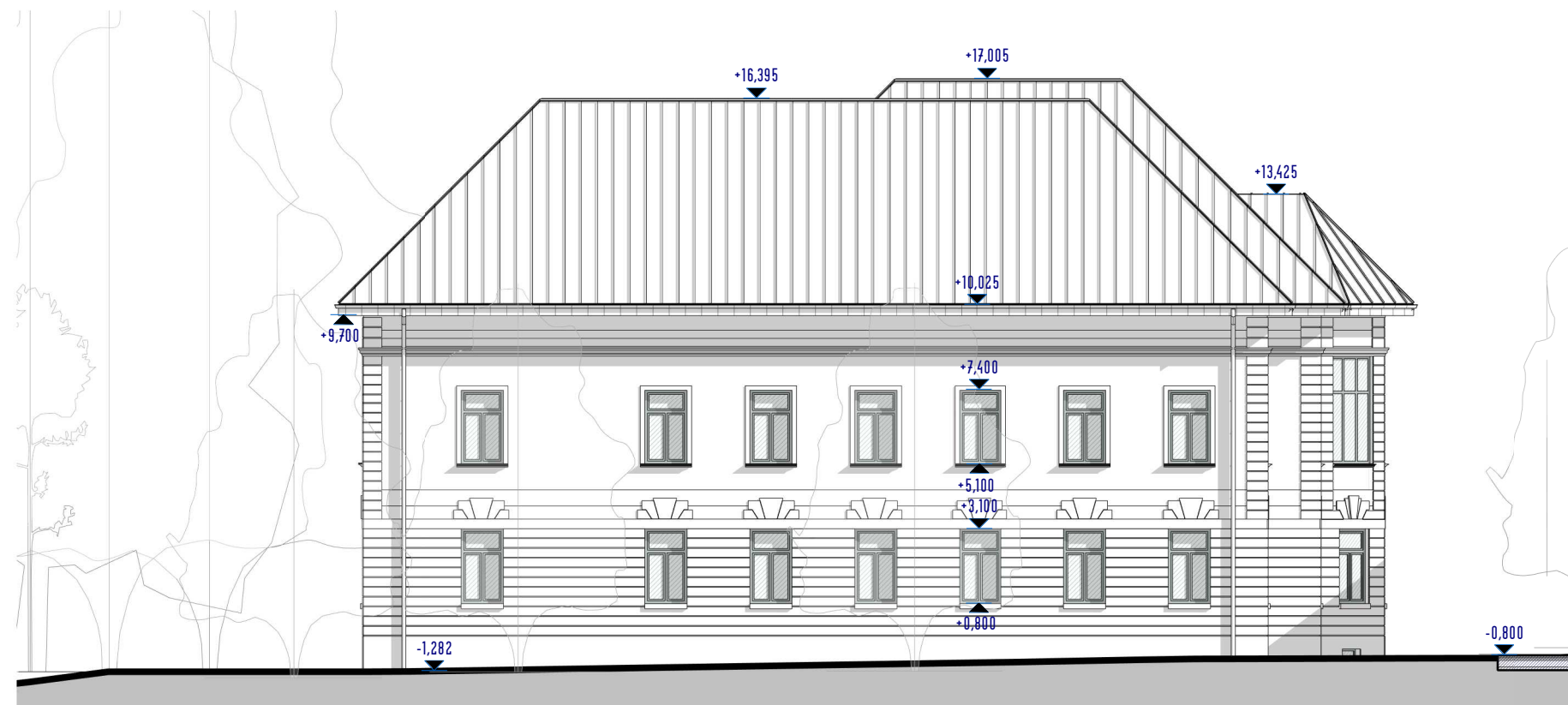
Hlavný architekt:
Ing. arch. Emil Krížo
Sploupráca:
Bc. Pavol Kasáč
Ing. arch. Veronika Daňová
Adam Varecha

Investor:
Fakultná nemocnica s poliklinikou F. D. Roosevelta, Nám. L. Svobodu 1, B. Bystrica 975 17
Názov stavby:
Rekonštrukcia objektu - II. Psychiatrická Klinika SZU
k.ú. Banská Bystrica, obec Banská Bystrica, sč: 5541/51 pč: 463/5, 463/112
Názov výkresu:
Pohľad severný pôvodný stav

dátum 01/2022

mierka 1 : 200

číslo výkresu **ZSS-7**



1 1 : 200
POHĽAD VÝCHODNÝ.



Dokumentácia pre územné rozhodnutie

Generálny projektant:
KREAX s.r.o.

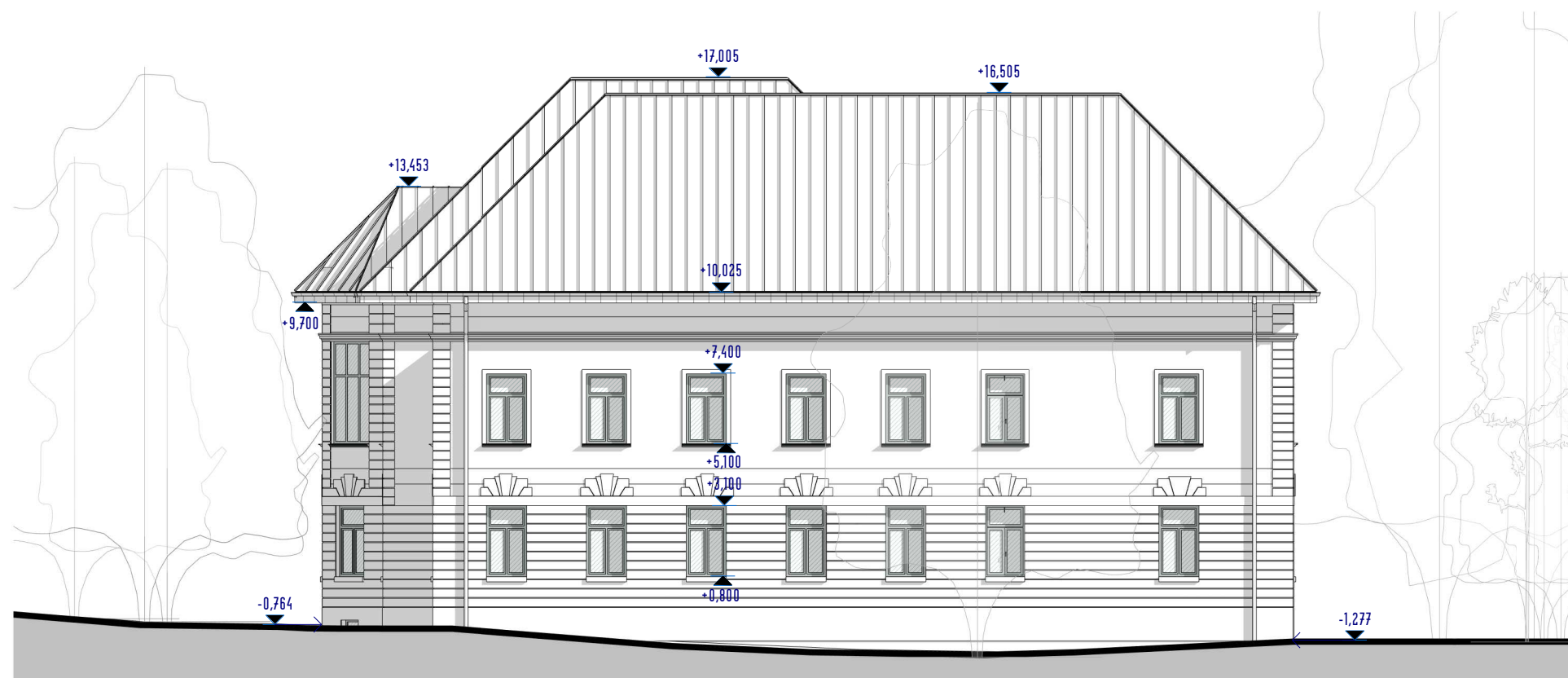
Hlavný architekt:
Ing. arch. Emil Krížo
Sploupráca:
Bc. Pavol Kasáč
Ing. arch. Veronika Daňová
Adam Varecha

Investor:
Fakultná nemocnica s poliklinikou F. D. Roosevelta, Nám. L. Svobodu 1, B. Bystrica 975 17
Názov stavby:
Rekonštrukcia objektu - II. Psychiatrická Klinika SZU
k.ú. Banská Bystrica, obec Banská Bystrica, sč: 5541/51 pč: 463/5, 463/112
Názov výkresu:
Pohľad východný pôvodný stav

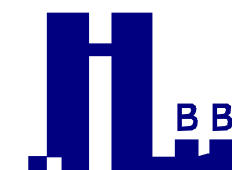
dátum 01/2022

mierka 1 : 200

číslo výkresu **ZSS-8**



1 1 : 200
POHĽAD ZÁPADNÝ.



Dokumentácia pre územné rozhodnutie

Generálny projektant:
KREAX s.r.o.

Hlavný architekt:
Ing. arch. Emil Krížo
Spolupráca:
Bc. Pavol Kasáč
Ing. arch. Veronika Daňová
Adam Varecha

Investor:
Fakultná nemocnica s poliklinikou F. D. Roosevelta, Nám. L. Svobodu 1, B. Bystrica 975 17
Názov stavby:
Rekonštrukcia objektu - II. Psychiatrická Klinika SZU
k.ú. Banská Bystrica, obec Banská Bystrica, sč: 5541/51 pč: 463/5, 463/112
Názov výkresu:
Pohľad západný pôvodný stav

dátum 01/2022

mierka 1 : 200

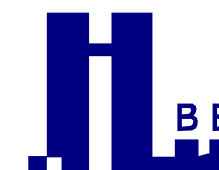
číslo výkresu **ZSS-9**



pôvodný stav - pohľad na nárožie so severnou a východnou časťou fasády



pôvodný stav - pohľad na južnú fasádu s pôvodným vstupom



Dokumentácia pre územné rozhodnutie

Generálny projektant:
KREAX s.r.o.

Hlavný architekt:
Ing. arch. Emil Krížo
Spolupráca:
Bc. Pavol Kasáč
Ing. arch. Veronika Daňová
Adam Varecha

Investor:
Fakultná nemocnica s poliklinikou F. D. Roosevelta, Nám. L. Svobodu 1, B. Bystrica 975 17

Názov stavby:
Rekonštrukcia objektu - II. Psychiatrická Klinika SZU
k.ú. Banská Bystrica, obec Banská Bystrica, sč: 5541/51 pč: 463/5, 463/112

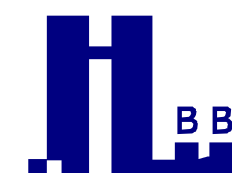
Názov výkresu:
fotodokumentácia

dátum 01/2022

mierka
číslo výkresu **ZSS-10**



Pôvodný stav - detail južnej fasády



Dokumentácia pre územné rozhodnutie

Generálny projektant:
KREAX s.r.o.

Hlavný architekt:
Ing. arch. Emil Krížo
Spolupráca:
Bc. Pavol Kasáč
Ing. arch. Veronika Daňová
Adam Varecha

Investor:
Fakultná nemocnica s poliklinikou F. D. Roosevelta, Nám. L. Svobodu 1, B. Bystrica 975 17

Názov stavby:
Rekonštrukcia objektu - II. Psychiatrická Klinika SZU
k.ú. Banská Bystrica, obec Banská Bystrica, sč: 5541/51 pč: 463/5, 463/112

názov výkresu:
fotodokumentácia

dátum 01/2022

mierka
číslo výkresu

ZSS-11



pôvodný stav - interiér objektu



Dokumentácia pre územné rozhodnutie

Generálny projektant:
KREAX s.r.o.

Hlavný architekt:
Ing. arch. Emil Krížo
Spolupráca:
Bc. Pavol Kasáč
Ing. arch. Veronika Daňová
Adam Varecha

Investor:
Fakultná nemocnica s poliklinikou F. D. Roosevelta, Nám. L. Svobodu 1, B. Bystrica 975 17

Názov stavby:
Rekonštrukcia objektu - II. Psychiatrická Klinika SZU
k.ú. Banská Bystrica, obec Banská Bystrica, sč: 5541/51 pč: 463/5, 463/112

názov výkresu:
fotodokumentácia

dátum 01/2022

mierka
číslo výkresu **ZSS-12**