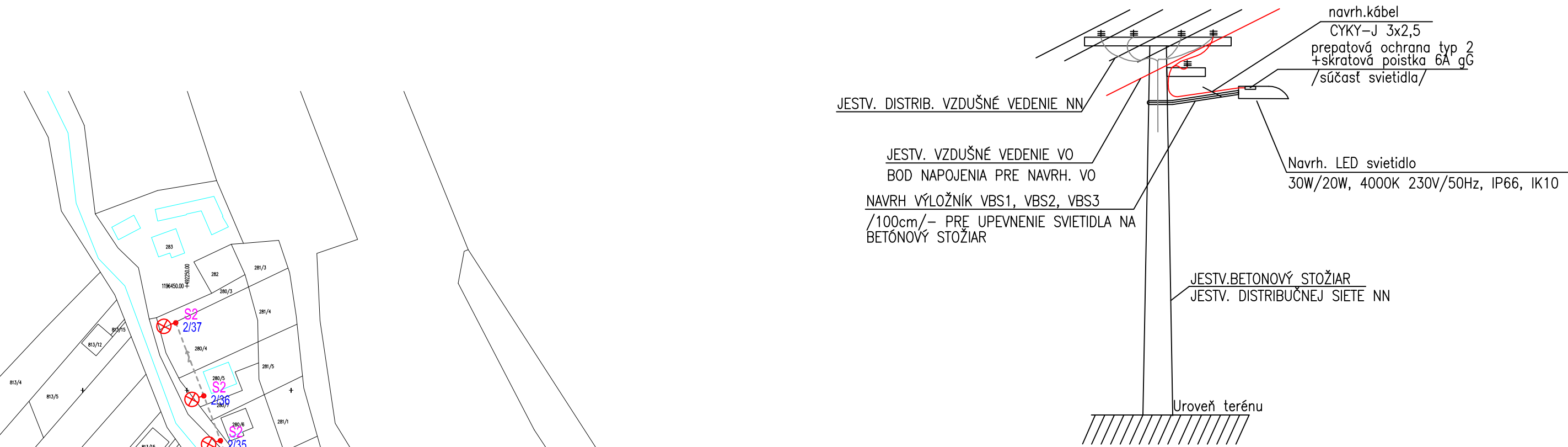


OBR. č.1: DETAIL JESTV. STLPU:



SÚSTAVA 1 PEN AC 50Hz 230V TN-C
SÚSTAVA 1 PEN+NPE AC 50Hz 230 TN-C-S
OCHRANA SAMOČINNÝM ODPAJANÍM NAPÁJANIA

OCHRANA PRED ÚRAZOM ELEKTRICKÝM PRÚDOM PODLA STN 33 2000-4-41:
KAPITOLA A.1 ZÁKLADNÁ OCHRANA - IZOLÁCIOU
KAPITOLA A.2 ZÁKLADNÁ OCHRANA - ZÁBRANAMI A KRYTÍM
411 OCHRANA PRI PORUČE - SAMOČINNÉ ODPOJENIE NAPÁJANIA
415.2 OCHRANA PRI PORUČE - DOPLNKOVÉ OCHRANNÉ POSPÁJANIE

PROSTREDIE:

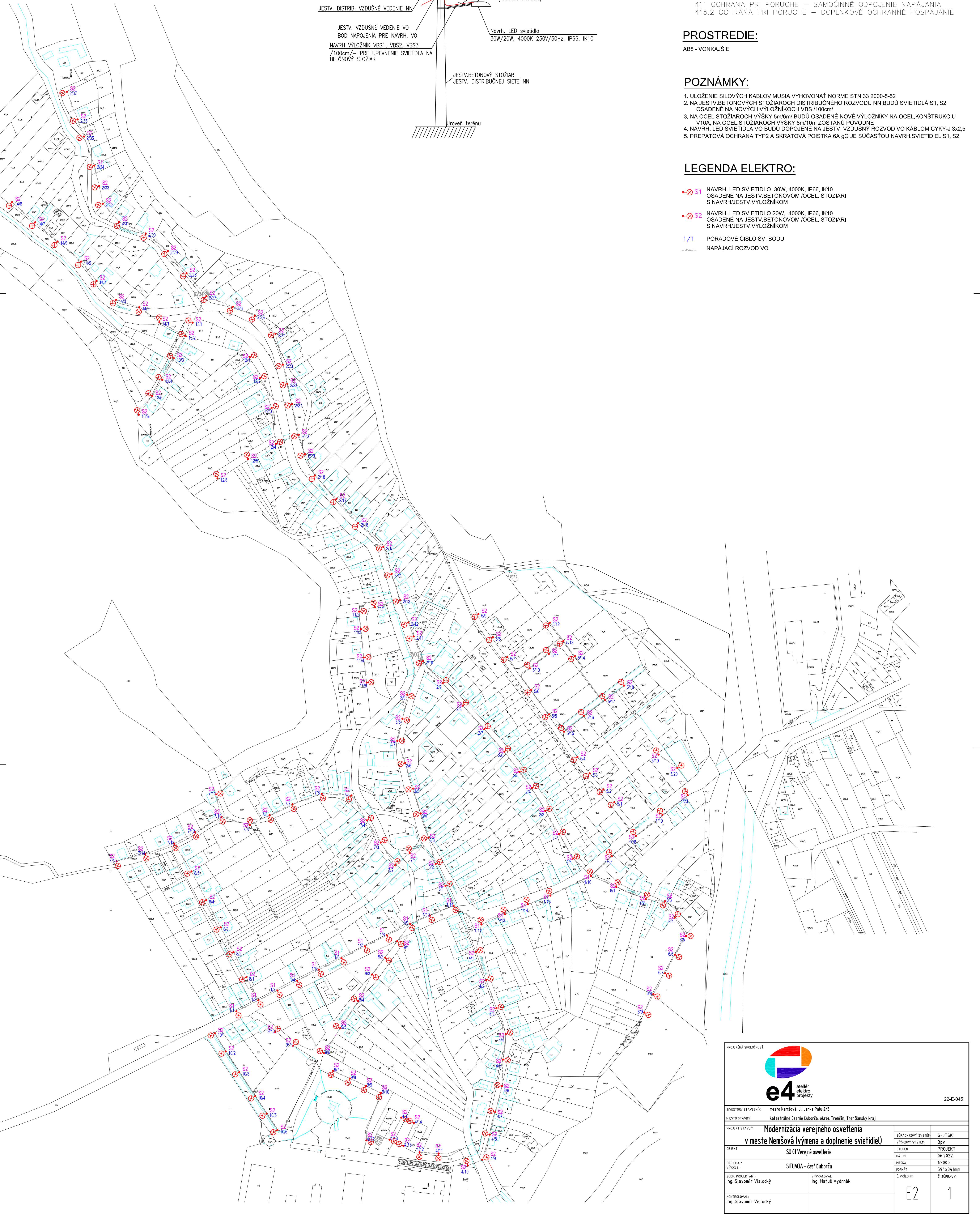
AB8 - VONKAJŠIE

POZNÁMKY:


1. ULOŽENIE SÍLOVÝCH KABLOV MUSIA VYHOVONAŤ NORME STN 33 2000-5-52
2. NA JESTV.BETONOVÝCH STOŽIAROCH DISTRIBUČNÉHO ROZVODU NN BUDÚ SVIETIDLÁ S1, S2
OSADENÉ NA NOVÝCH VÝLOŽNÍKOCH VBS /100cm/
3. NA OCEL.STOŽIAROCH VÝŠKY 5m/6m/ BUDÚ OSADENÉ NOVÉ VÝLOŽNÍKY NA OCEL.KONŠTRUKCIU
V10A, NA OCEL.STOŽIAROCH VÝŠKY 8m/10m ZOSTANÚ POVOODNÉ
4. NAVRH. LED SVIETIDLA VO BUDÚ DOPOJENÉ NA JESTV. VZDUŠNÝ ROZVOD VO KÁBLOM CYKY-J 3x2,5
5. PREPATOVÁ OCHRANA TYP2 A SKRATOVÁ POISTKA 6A gG JE SÚČASŤOU NAVRH.SVIETIDIEL S1, S2

LEGENDA ELEKTRO:

- S1 NAVRH. LED SVIETIDLO 30W, 4000K, IP66, IK10
OSADENÉ NA JESTV.BETONOVOM /OCEL. STOŽIARI
S NAVRH/JESTV.VÝLOŽNÍKOM
- S2 NAVRH. LED SVIETIDLO 20W, 4000K, IP66, IK10
OSADENÉ NA JESTV.BETONOVOM /OCEL. STOŽIARI
S NAVRH/JESTV.VÝLOŽNÍKOM
- 1/1 PORADOVÉ ČÍSLO SV. BODU
NAPÁJACÍ ROZVOD VO



PROJEKČNÁ SPOLČNOSŤ



ataliér
elektro
projekty

22-E-045

INVESTOR / STAVEBNÍK: mesto Nemšová, ul. Janka Pálu 2/3

MESTO STAVBY: katastrálne územie Luborča, okres Trenčín, Trenčiansky kraj

PROJEKT STAVBY: Modernizácia verejného osvetlenia
v meste Nemšová (výmena a doplnenie svietidiel)

OBJEKT: SO 01 Verejné osvetlenie

PRÍLOHA / VÝKRES: SITUÁCIA - časť Luborča

ZODP. PROJEKTANT: Ing. Slavomír Vislocký

KONTROLOVAL: Ing. Slavomír Vislocký

SÚRADNICOVÝ SYSTÉM: S-JTSK

VÝŠKOVÝ SYSTÉM: Bvp

STUPEŇ: PROJEKT

DÁTUM: 06.2022

MERKA: 1:2000

FORMÁT: 594x841mm

Č. PRÍLOHY: E2

Č. DOPRAVY: 1