



Váš list číslo/zo dňa: 280050/2021/21.06.2021
Naše číslo: 11076/2021/
Vybavuje: Ing. Daniel Drotár
E-mail: drotar_daniel@vsds.sk
Miesto/Dátum: KE/20.07.2021

Erika Ing. Šmelková

Letná 321/28
048 01 Rožňava

Vec: Vyjadrenie prevádzkovateľa distribučnej sústavy VSD, a.s. k umiestneniu stavby

Názov stavby: Obnova hradu Krásna Hôrka a revitalizácia bezprostredného okolia hradu, SO 11, SO 12, PS 01.2, PS 01.3

Odborné miesto:

Vážený žiadateľ.

Našej spoločnosti bola predložená na posúdenie situácia umiestnenia stavby:

Identifikačné údaje:

- a) Názov stavby: Obnova hradu Krásna Hôrka a revitalizácia bezprostredného okolia hradu
- b) Stavebný objekt: SO 11 - ATS2, SO 12 ATS1
- c) Žiadateľ (investor): Slovenské národné múzeum, Vajanského nábrežie 2, Bratislava
- d) Miesto stavby: k.ú Krásnohorské Podhradie
- e) Stupeň projektovej dokumentácie: Projekt pre stavebné konanie

Vyjadrenie

Požiadali ste nás o vyjadrenie k umiestneniu stavby „Obnova hradu Krásna Hôrka a revitalizácia bezprostredného okolia hradu“ stavebné objekty "SO 11 - ATS2, SO 12 ATS1", k.ú Krásnohorské Podhradie. K Vašej žiadosti uvádzame.

Oznamujeme Vám, že v záujmovej oblasti, kde je plánovaná výstavba SO 11 - ATS2, vyznačenej v zaslaných mapových podkladoch sa nachádza nadzemné NN vedenie, ktoré si môžete lokalizovať na mieste.

Pri výstavbe musia byť dodržané minimálne vzdialenosti budov a konštrukcií od vedenia do 1 kV podľa platných noriem STN.

V prípade zemných prác v blízkosti nadzemného vedenia žiadame, aby nebola porušená stabilita podporných bodov a taktiež aby nebola porušená uzemňovacia sústava elektrického vedenia. Pri prácach v blízkosti vedenia žiadame dodržať bezpečné vzdialenosti podľa platných noriem STN.

Ďalej Vám oznamujeme, že v blízkosti záujmovej oblasti, kde je plánovaná výstavba SO 12 - ATS1, vyznačenej v zaslaných mapových podkladoch sa nachádzajú nadzemné VN (do 35kV) rozvody, ktoré si môžete lokalizovať na mieste.

Upozornenie na ochranné pásma v zmysle § 43 zákona 251/2012 Z.z.:

(1) Na ochranu zariadení sústavy sa zriaďujú ochranné pásma. Ochranné pásmo je priestor v bezprostrednej blízkosti zariadenia sústavy, ktorý je určený na zabezpečenie spoľahlivej a plynulej

Kontakty

Zákaznícka linka VSD: 0850 123 312 • info@vsds.sk • www.vsds.sk • **Poruchová linka VSD:** 0800 123 332

Adresa pre písomný kontakt: Východoslovenská distribučná, a.s., Mlynská 31, 042 91 Košice, Slovenská republika

Spoločnosť je zapísaná v Obchodnom registri Okresného súdu Košice I, oddiel Sa, vložka 1411/V, IČO: 36 599 361, DIČ: 2022082997, IČ DPH: SK2022082997
Bankové spojenie: Citibank Europe plc., pobočka zahraničnej banky, IBAN: SK07 8130 0000 0020 0848 0108, BIC: CITI SK BA



prevádzky a na zabezpečenie ochrany života a zdravia osôb a majetku.

(2) Ochranné pásmo vonkajšieho nadzemného elektrického vedenia je vymedzené zvislými rovinami po oboch stranách vedenia vo vodorovnej vzdialenosti meranej kolmo na vedenie od krajného vodiča. Vzdialenosť oboch rovin od krajných vodičov je pri napätí

a) od 1 kV do 35 kV vrátane

1. pre vodiče bez izolácie 10 m; v súvislých lesných priesekoch 7 m,
2. pre vodiče so základnou izoláciou 4 m; v súvislých lesných priesekoch 2 m,
3. pre zavesené káblové vedenie 1 m,

V ochrannom pásme vonkajšieho nadzemného elektrického vedenia a pod elektrickým vedením je okrem prípadov podľa odseku 14 zakázané

- a) zriaďovať stavby, konštrukcie a skládky,
- b) vysádzať a pestovať trvalé porasty s výškou presahujúcou 3 m,
- c) vysádzať a pestovať trvalé porasty s výškou presahujúcou 3m vo vzdialenosti do 2m od krajného vodiča vzdušného vedenia s jednoduchou izoláciou,
- d) uskladňovať ľahko horľavé alebo výbušné látky,
- e) vykonávať činnosti ohrozujúce bezpečnosť osôb a majetku,
- f) vykonávať činnosti ohrozujúce elektrické vedenie a bezpečnosť a spoľahlivosť prevádzky sústavy.

Vysádzať a pestovať trvalé porasty s výškou presahujúcou 3 m vo vzdialenosti presahujúcej 5 m od krajného vodiča vzdušného vedenia možno len vtedy, ak je zabezpečené, že tieto porasty pri páde nemôžu poškodiť vodiče vzdušného vedenia.

Vlastník nehnuteľnosti je povinný umožniť prevádzkovateľovi vonkajšieho nadzemného elektrického vedenia prístup a prístup k vedeniu a na ten účel umožniť prevádzkovateľovi vonkajšieho nadzemného elektrického vedenia udržiavať priestor pod vedením a voľný pruh pozemkov (bezlesie) so šírkou 4 m po oboch stranách vonkajšieho nadzemného elektrického vedenia. Táto vzdialenosť sa vymedzuje od dotyku kolmice spustenej od krajného vodiča nadzemného elektrického vedenia na vodorovnú rovinu ukotvenia podperného bodu.

V prípade zemných prác v blízkosti nadzemného vedenia žiadame, aby nebola porušená stabilita podperných bodov a taktiež aby nebola porušená uzemňovacia sústava elektrického vedenia. Pri prácach v blízkosti vedenia žiadame dodržať bezpečné vzdialenosti podľa platných STN.

V prípade stavieb, na ochranu ktorých sa zavádzajú ochranné pásma podľa osobitných predpisov žiadame, aby bol rešpektovaný rozsah ochranného pásma novovzniknutej stavby voči existujúcim častiam regionálnej distribučnej sústavy prevádzkovateľa VSD, a.s. V prípade nedodržania tejto požiadavky si bude VSD, a.s. uplatňovať všetky škody a zvýšené náklady, ktoré jej pri výkone povolenej činnosti vzniknú z titulu, že sa jej stavby a zariadenia dostali do ochranného pásma novovzniknutej stavby.

Upozorňujeme, že môže dôjsť k styku s elektroenergetickými zariadeniami, ktoré nie sú v majetku VSD, a.s., prostredníctvom ktorých sú napájaní odberatelia elektrickej energie. Ich priebehy neevidujeme.

K umiestneniu stavby, podľa predloženej situácie nemáme z hľadiska záujmov a pôsobnosti našej spoločnosti výhrady, ak budú dodržané naše vyššie uvedené podmienky.

Predmetné vyjadrenie slúži iba pre účely stavebného konania.

Za správnosť a úplnosť technickej dokumentácie a za jej realizovateľnosť je zodpovedný projektant.

Za správne umiestnenie stavby (SO 12 - ATS1 mimo ochranného pásma VN nadzemného vedenia) je zodpovedný stavebník.

K projektu elektrorozvodných zariadení za meraním odberu elektriny sa nevyjadrujeme. Za správnosť ich technického riešenia zodpovedá projektant.

Kontakty

Zákaznícka linka VSD: 0850 123 312 • info@vsds.sk • www.vsds.sk • **Poruchová linka VSD:** 0800 123 332

Adresa pre písomný kontakt: Východoslovenská distribučná, a.s., Mlynská 31, 042 91 Košice, Slovenská republika

Spoločnosť je zapísaná v Obchodnom registri Okresného súdu Košice I, oddiel Sa, vložka 1411/V, IČO: 36 599 361, DIČ: 2022082997, IČ DPH: SK2022082997
Bankové spojenie: Citibank Europe plc., pobočka zahraničnej banky, IBAN: SK07 8130 0000 0020 0848 0108, BIC: CITI SK BA



Navrhované prepoje medzi ATS1 a ATS2, ktoré budú napájané z rozdielnych transformačných staníc a NN vývodov, zabezpečiť tak, aby v prípade výluk a porúch nebolo možné zavlečenie spätného napätia do distribučnej sústavy NN vrátane elektromera.

K napojeniu na el. energiu sme sa vyjadrili v stanovisku prevádzkovateľa distribučnej sústavy č. 6699/2021 zo dňa 19.05.2021.

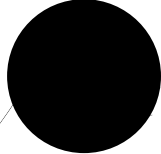
V prípade, ak sa jedná o nové odperné elektrické zariadenia je pre stanovenie záväzných pripojovacích podmienok napojenia na el. distribučnú potrebné podať „Žiadosti o pripojenie odberného miesta/miest do distribučnej sústavy VSD, a.s.“.

Žiadosť o pripojenie odberného miesta je možné podať elektronicky (po zaregistrovaní a prihlásení) na našej webovej stránke www.vsds.sk v časti Žiadosti / Elektronické žiadosti / Nové odberné miesto, alebo na predpísanom tlačive, ktoré je taktiež dostupné na našej stránke.

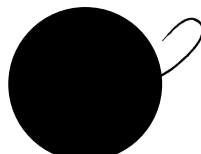
Upozorňujeme na stavbu v rámci ktorej sa existujúce el. vedenia a transformačná stanica ozn. "TS0779-0006 TR6 Krh.Podhradie Hrad" preložia (zdemontujú) a vybudujú sa nové rozvody el. energie v nových trasách. Pri návrhu umiestnenia jednotlivých stavebných objektov je nutné riadiť sa zákonom 251/2012 Z.z., § 43, ktorý okrem iného definuje ochranné pásma el. vedení, definuje čo je zakázané v ochrannom pásme el. vedenia a určuje, ako je potrebné chrániť podzemné káblové vedenie pred mechanickým poškodením pri zmene kategórie povrchu nad jestvujúcimi káblom.

Vyjadrenie platí jeden rok, pričom aj pred uplynutím tejto lehoty stráca platnosť v prípade zmeny údajov, na základe ktorých bolo vydané. O predĺženie platnosti vyjadrenia je možné písomne požiadať pred uplynutím doby jeho platnosti.

S pozdravom



Ing. Jaroslav Valichnáč
vedúci odboru Rozvoj distribučnej sústavy VN a NN



Ing. Daniel Drotár
technik VN a NN - rozvoj distribučnej sústavy

Kontakty

Zákaznícka linka VSD: 0850 123 312 • info@vsds.sk • www.vsds.sk • **Poruchová linka VSD:** 0800 123 332

Adresa pre písomný kontakt: Východoslovenská distribučná, a.s., Mlynská 31, 042 91 Košice, Slovenská republika

Spoločnosť je zapísaná v Obchodnom registri Okresného súdu Košice I, oddiel Sa, vložka 1411/V, IČO: 36 599 361, DIČ: 2022082997, IČ DPH: SK2022082997
Bankové spojenie: Citibank Europe plc., pobočka zahraničnej banky, IBAN: SK07 8130 0000 0020 0848 0108, BIC: CITI SK BA



Operatívny asset manažment

Vyhotožil: DROTAR_DANIEL

1:400

1.5 3 4.5 m

**Legenda:****ZVN a VVN Vedenia**

- VVN kábel
- VVN vzduch
- ZVN kábel
- ZVN vzduch

VN Vedenia

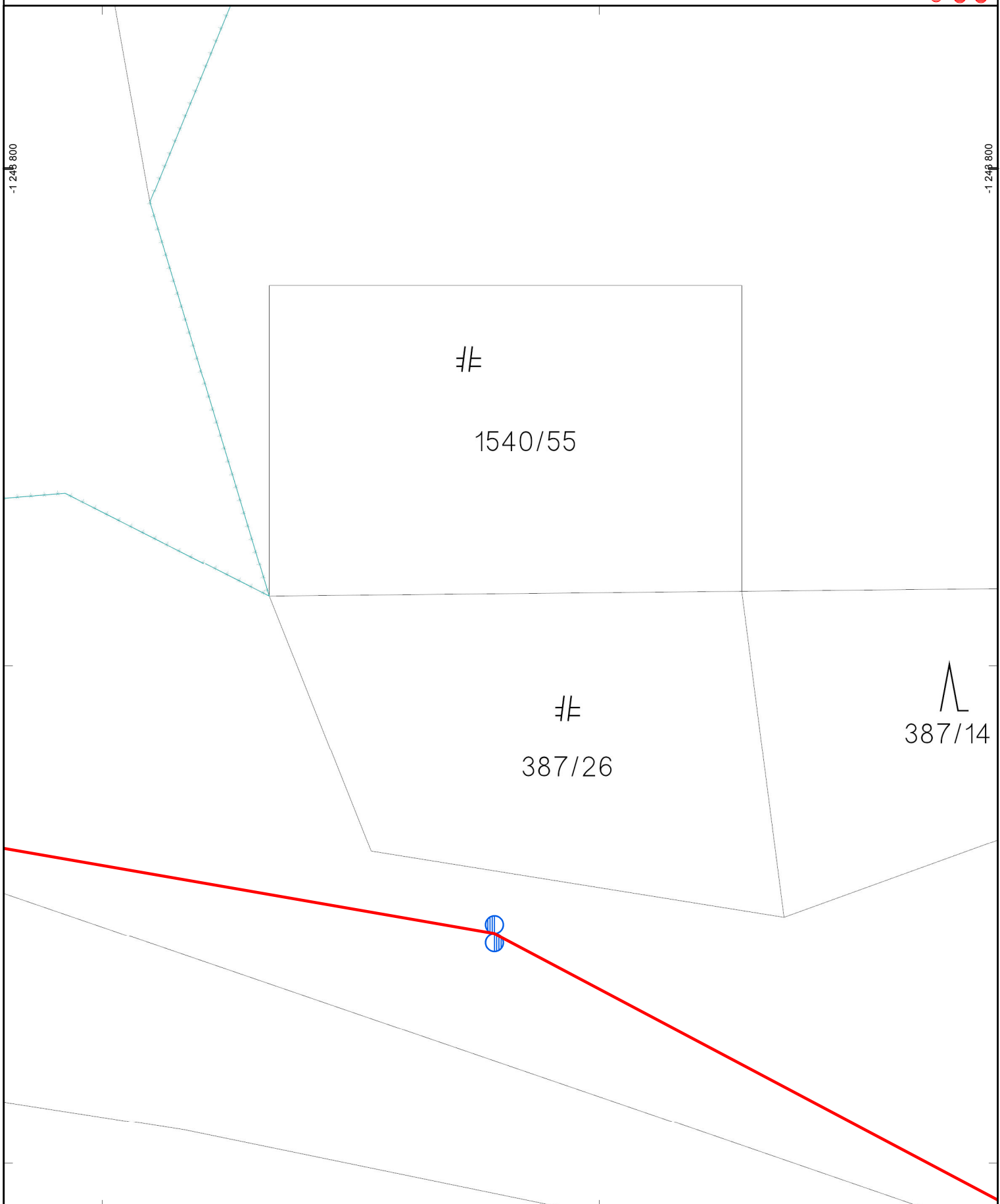
- VN kábel
- VN vzduch

NN Vedenia

- NN kábel
- NN vzduch

NN Prípojky

- (orientačné zakreslenie)
- NN káblová prípojka
- NN vzdušná prípojka

Trafostanice

Dátum: 19. 7. 2021

Vektorová katastrálna mapa:
© Úrad geodézie, kartografie a katastra Slovenskej republiky

Ortofotomapa © Geodis Slovakia, s.r.o.
Ortofotomapa © Eurosense, s.r.o.
© Prispievatelia OpenStreetMap



Operatívny asset manažment

Vyhotožil: DROTAR_DANIEL

1:400

1.5 3 4.5
m**Legenda:****ZVN a VVN Vedenia**

- VVN kábel
- VVN vzduch
- ZVN kábel
- ZVN vzduch

VN Vedenia

- VN kábel
- VN vzduch

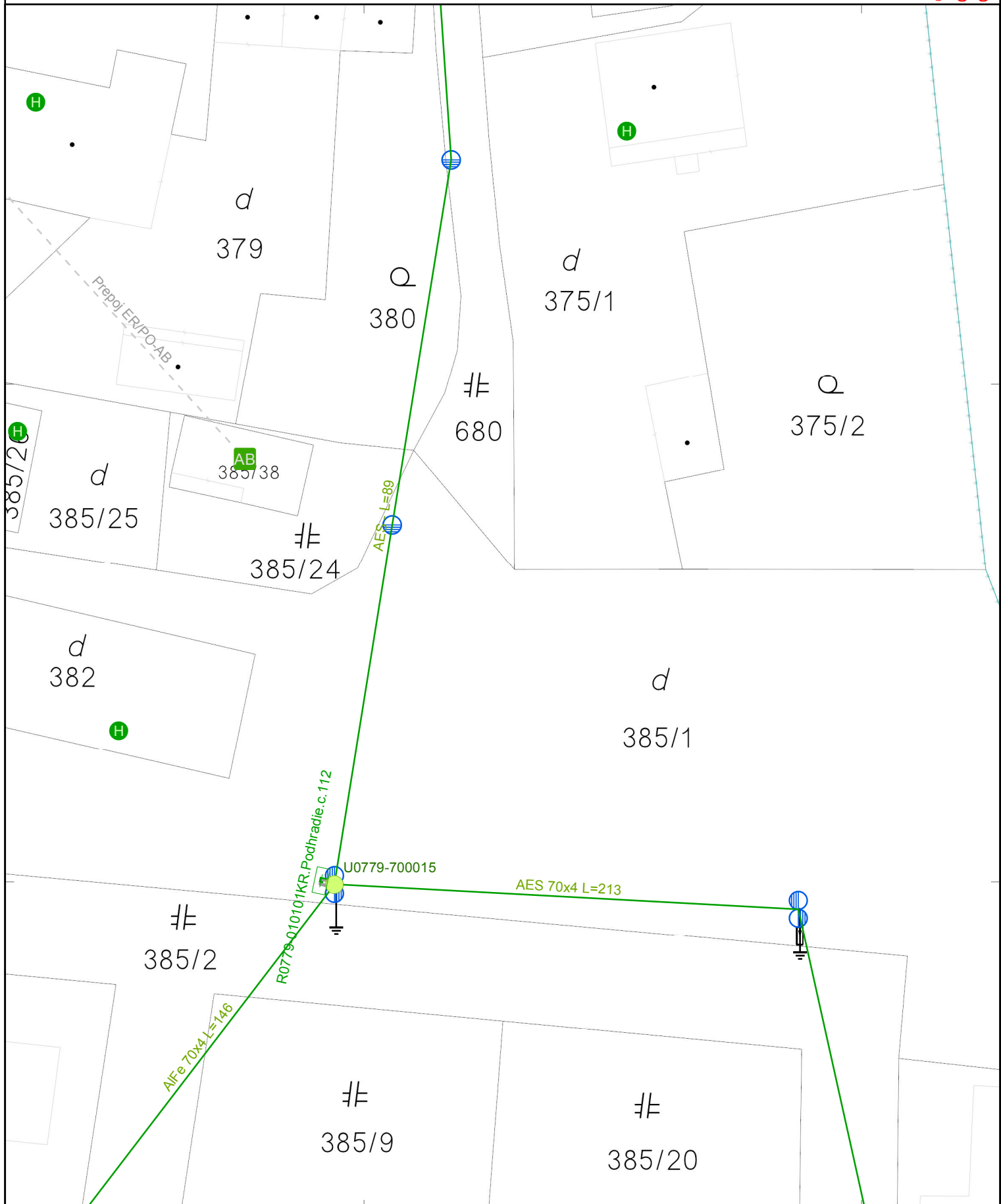
NN Vedenia

- NN kábel
- NN vzduch

NN Prípojky

(orientačné zakreslenie)

- NN káblová prípojka
- NN vzdušná prípojka

Trafostanice

Dátum: 19. 7. 2021

Vektorová katastrálna mapa:
© Úrad geodézie, kartografie a katastra Slovenskej republiky

Ortofotomapa © Geodis Slovakia, s.r.o.
Ortofotomapa © Eurosense, s.r.o.
© Prispievatelia OpenStreetMap