

S t u d i o

Arch+

Janusz Łepecki

Tytuł projektu:	Wykonanie dokumentacji projektowej (techniczno-kosztowej) remontu ,rozbudowy i nadbudowy budynku Gminy Teresin w Teresinie 96-515,ul.Zielona 20 dz.nr ew.86/2 obręb 0025 Teresin B KAT.BUDYNKU XII
-----------------	---

Branża:	<b>ARCHITEKTURA-RYSUNKI ZAMIENNE</b>	<b>TOM 2A</b>
---------	--	---------------

Faza:	<b>PROJEKT WYKONAWCZY</b>
-------	---------------------------

Inwestor:	URZĄD GMINY TERESIN Zielona 20, 96-515 Teresin
-----------	---

Jednostka Projektowa:	Studio Arch + Janusz Łepecki ul. Boremlowska 24, 04-321 Warszawa
-----------------------	---

PROJEKTANCI:				
Branża:	Imię i Nazwisko:	Nr upr.:	Data:	Podpis:
<u>architektura</u>				
Główny projektant:	mgr inż. arch. Mariola Trzeciak	Wa 620/91	20.10.2022	

TOM 1	ARCHITEKTURA -PROJEKT BUDOWLANY WIELOBRANZOWY
TOM 2	ARCHITEKTURA -PROJ.WYKONAWCZY
<b>TOM 2A</b>	<b>ARCHITEKTURA RYSUNKI ZAMIENNE</b>
TOM 3	KONSTRUKCJA-PROJEKT WYKONAWCZY
TOM 4	WNĘTRZA- PROJ. WYKONAWCZY
TOM 5	INSTALACJE ELEKTRYCZNE
TOM 6	INSTALACJE SANITARNE
TOM 7	SPECYFIKACJA ARCHITEKTURA
TOM 8	SPECYFIKACJA INSTALACJE ELEKTRYCZNE
TOM 9	SPECYFIKACJA INSTALACJE SANITARNE
TOM 10	PRZEDMIAR ARCHITEKTURA
TOM 11	PRZEDMIAR INSTALACJE ELEKTRYCZNE
TOM 12	PRZEDMIAR INSTALACJE SANITARNE
TOM 13	KOSZTORYS ARCHITEKTURA
TOM 14	KOSZTORYS INSTALACJE ELEKTRYCZNE
TOM 15	KOSZTORYS INSTALACJE SANITARNE
TOM 16	PLAN BEZPIECZEŃSTWA I OCHRONY ZDROWIA NA BUDOWIE

Warszawa, październik 2022



# **1. OPIS TECHNICZNY**

## **1.1 PRZEDMIOT OPRACOWANIA**

Przedmiotem opracowania jest projekt rozbudowy, nadbudowy i remontu budynku Gminy Teresin w Teresinie położonego przy ulicy Zielonej 20

## **1.2 OPIS OPRACOWANIA -ZMIAN**

Zmiany w stosunku do projektu podstawowego obejmują:

### **RZUT PARTERU**

Wprowadzono zmianę polegającą na nowej aranżacji pomieszczeń po byłej Sali Konferencyjnej -inny układ ścian działowych pomiędzy osiami 1-2 oraz zmiany w pozostałych pomieszczeniach z uwagi na funkcję i aranżację meblami. W elewacji w osi 1 zachowane zostały okna (były zamurowane w opracowaniu podstawowym. Wprowadzone zmiany nie mają wpływu na instalację wentylacji. Natomiast zmiana lokalizacji serwerowni ma wpływ na lokalizację pionu okablowania rozprowadzanego od szaf rakowych. Zmianę pionu naniesiono na rysunku.

### **RZUT 1 PIĘTRA**

Wprowadzono zmiany w ściankach działowych wynikające z aranżacji meblami pokoi biurowych. Przesunięcia nie wpływają na konstrukcję budynku i na wentylację w budynku.

### **RZUT 2 PIĘTRA**

Wprowadzono zmiany wynikające z nowych funkcji na 2 piętrze. Zmiany nie zmieniają konstrukcji budynku i nie zmieniają układu wentylacji. Zmiany dotyczą nowego układu ścianek działowych i przesunięcia drzwi w niektórych pokojach ze względu na aranżację meblami. Na tym piętrze dochodzą dwa dodatkowe nadproża.

### **DODATKOWYM ELEMENTEM W OPRACOWANIU PROJEKTOWYM UJĘTYM W SPECYFIKACJI I PRZEDMIARZE JEST INSTALACJA FOTOWOLTAICZNA O MOCY DO 10 kWp.**

Panele rozmieszczone na połaci dachowej od strony ul. Zielonej  
Moc instalacji fotowoltaicznej o mocy 9,6-10 kWp

#### **1. Przedmiot**

Przedmiotem zamówienia jest montaż mikro instalacji fotowoltaicznych zlokalizowanej na dachu

budynku należącego do Urzędu Gminy w Teresinie.

Zakres prac obejmuje:

- Montaż modułów (paneli) fotowoltaicznych

- Montaż inwertera (przetwornicy),
- Wykonanie instalacji po stronie stałonapięciowej DC systemu fotowoltaicznego,
- Wykonanie okablowania strony AC systemu fotowoltaicznego z doprowadzeniem kabli do miejsca przyłączenia, do sieci elektroenergetycznej.

## 2. Opis obiektu:

Obiekt na którym planowane jest posadowienie instalacji stanowi budynek Urzędu Gminy trzykondygnacyjny, podpiwniczony z poddaszem nieużytkowym. Dach budynku stanowi dach

wielospadowy o konstrukcji stalowej i łąt drewnianych oraz pokryty blachodachówką.

Kąt nachylenia dachu wynosi ok. 32 stopni.

## 3. Określenia miejsca posadowienia generatora PV i wstępne rozplanowanie modułów PV

Moduły fotowoltaiczne zostaną zamontowane na południowej połaci dachu budynku gminy. Ze względu, że na połaci dachu, na której planowany jest montaż instalacji, źródłami zacienienia mogą być szyby kominowe oraz konstrukcja budynku tj. klatka schodowa wraz szybem windy, należy zastosować optymalizatory.

Do realizacji inwestycji przewidziano zastosowanie modułów fotowoltaicznych zbudowanych z ok. 20 -24 ogniw PV o mocy nie mniejszej niż 450 Wp wykonanych w technologii monokrystalicznej MWT

Technologia MWT (Metal Wrap Through) pozwala istotnie zmniejszyć straty wynikające z zacieniania

przez szynowody przedniej powierzchni ogniwa i straty wynikające z rezystancji szeregowej. Każdy

modułów z uwagi na sposób montażu instalacji PV musi posiadać ramę aluminiową.

Wymagane jest,

aby zastosowany moduł fotowoltaiczny posiadał wytrzymałość mechaniczną nie mniejszą niż 5400

Pa (parcie) oraz 2400 Pa (ssanie).

W instalacji należy zastosować falownik beztransformatorowy o sprawności euro konwersji prądu stałego na przemienny nie mniejszej niż 97,5%. Zastosowany falownik musi charakteryzować się stopniem ochrony nie mniejszym niż IP65. Falownik trójfazowy z możliwością modyfikacji współczynnika mocy w zakresie mniejszym niż 0,8 niedowzbudzenie – 0,8 przewzbudzenie. W zakresie częstotliwości pracy, napięcia pracy oraz zabezpieczeń podnapięciowych, nadnapięciowych, podczęstotliwościowych, nadczęstotliwościowych zastosowany falownik musi spełniać wymagania Instrukcji Ruchu i Eksploatacji Sieci PGE Dystrybucja. Przy doborze mocy falownika do mocy modułów PV należy wziąć pod uwagę typoszereg dostępnych modeli oraz azymut i kąt pochylenia modułów PV Zastosowany falownik musi posiadać deklaracje zgodności z Dyrektywą 2014/35/UE Dyrektywą 2014/30/UE oraz posiadać certyfikat potwierdzający spełnienie norm: PN-EN 61000-6-3, PN-EN 61000-3-12, PN-EN 61000-3-11 lub ich równoważnymi odpowiednikami. Dobrany falownik o mocy nie mniejszej niż 9 kW i nie większej niż 10 kW AC

Do posadowienia modułów fotowoltaicznych na dachu budynku zostanie wykorzystana konstrukcja

montażowa na dach skośny pokryty blachodachówką, moduły zostaną zamontowane w pozycji

pionowej.

Przewód zasilający po stronie AC musi być chroniony przed skutkami prądów zwarciovych poprzez

zabezpieczenie przetężeniowe zainstalowane w miejscu przyłączenia strony AC instalacji PV do sieci

wewnętrznej budynku.

Falowniki po stronie AC i DC muszą być chronione ogranicznikami przepięć typ I+II.

Minimalny

przekrój przewodu ochronnego do połączenia ograniczników przepięć dla typu I+II to 16 mm<sup>2</sup>.

Ograniczniki przepięć mają być wykonane i zbadane zgodnie z normą PN EN 50539-11.

Falownik musi zostać objęty lokalnym systemem komunikacji (również WiFi)

umożliwiającym minimalnie odczyt mocy chwilowej falownika, rejestracji

wyprodukowanej energii w cyklach dziennych miesięcznych, rocznych oraz diagnostykę stanów pracy falownika.

Instalacja zostanie przyłączona do rozdzielni głównej budynku.

RYSUNKAMI ZAMIENNYMI KTÓRE SĄ WYNIKOWE W ZWIĄZKU Z WPROWADZONYMI ZMIANAMI SĄ:

-ELEWACJE

-PRZEKRÓJ A-A

-ZESTAWIENIE DRZWI STALOWYCH

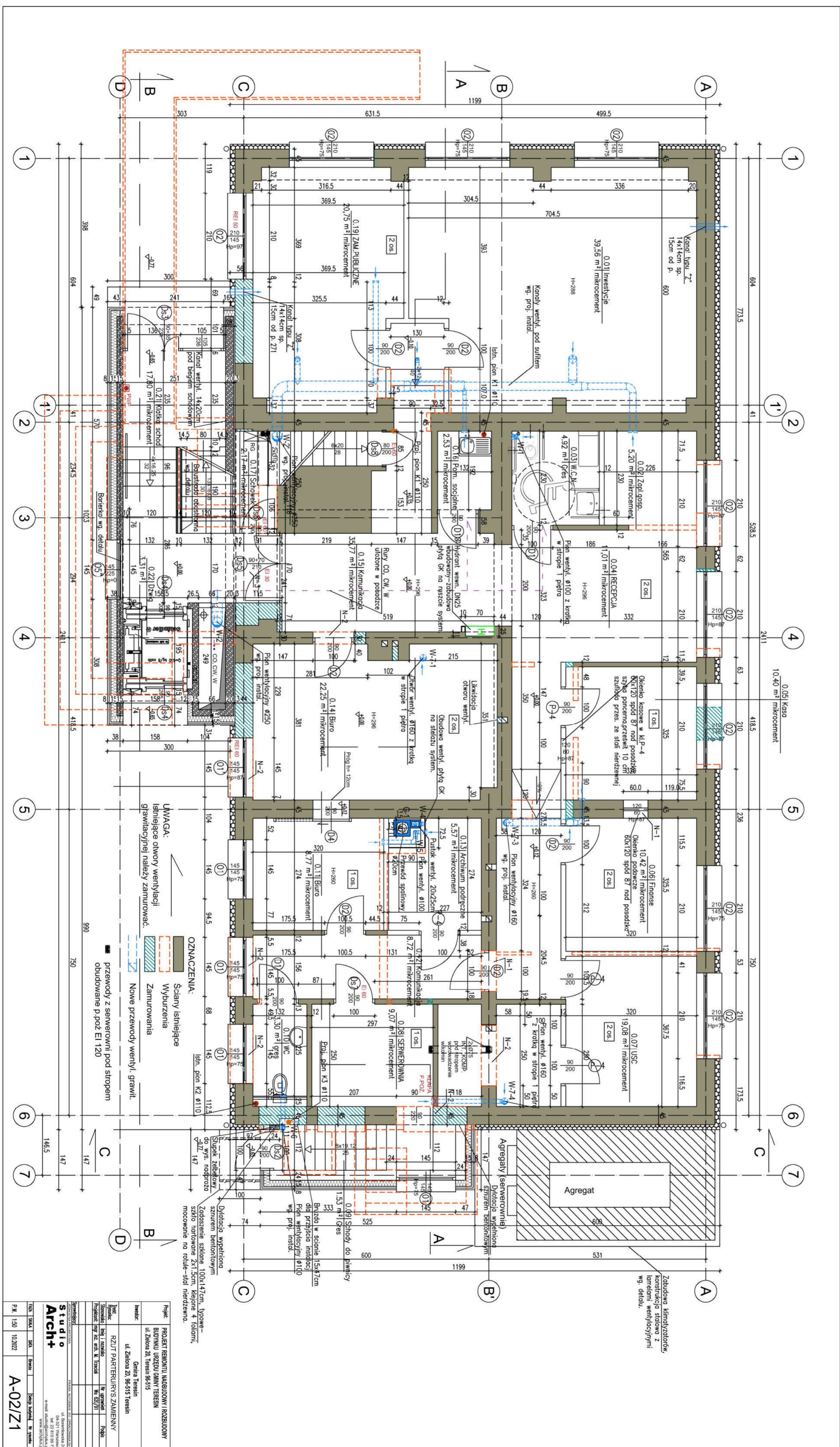
-ZESTAWIENIE DRZWI PŁYTOWYCH

-ZESTAWIENIE OKIEN

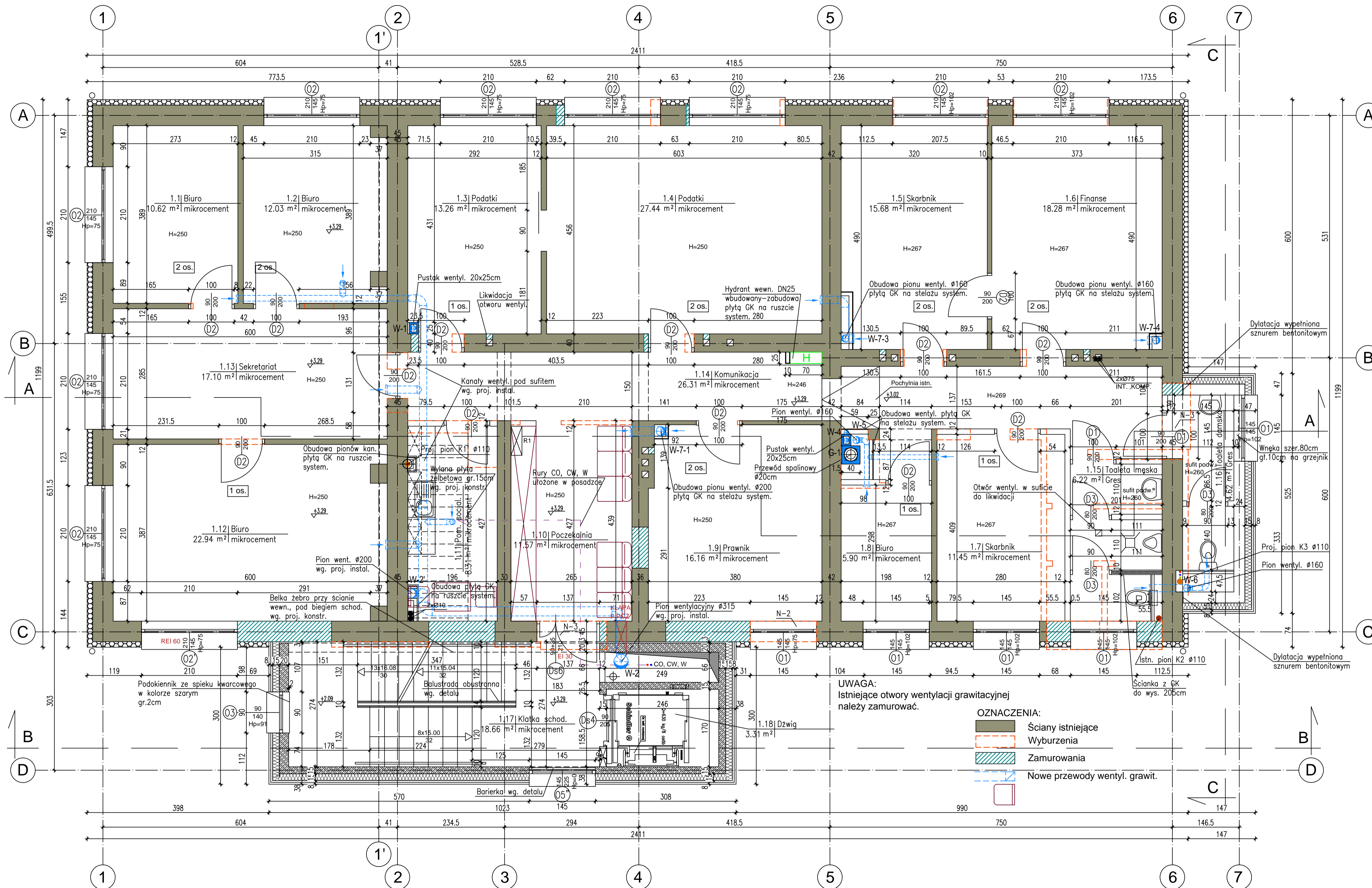
Opracował:

mgr inż. arch. Mariola Trzeciak WA-620/91

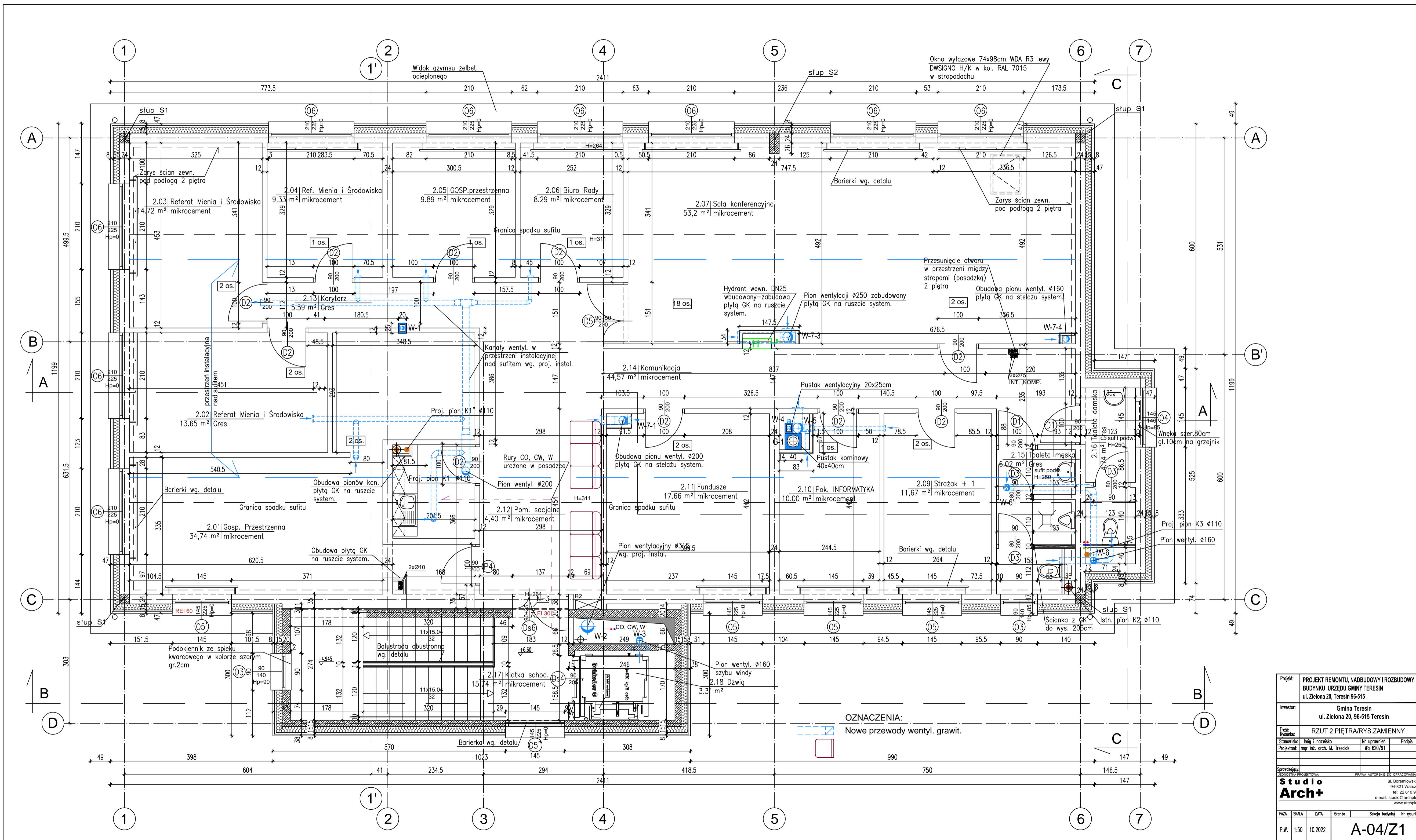
.....



Projekt: PROJEKT BUDOWLANI, NADZORY I ROZBUDOWY BUDYNKU UŻYTKU GOSPODARSTWA W ZAKRESIE	
ul. Zielona 20, 86-915 Teresin	
Inwestor: Gmina Teresin	
ul. Zielona 20, 86-915 Teresin	
Projektant: RZUT PARTERU/R/S ZAMIERNIWY	
ul. Zielona 20, Teresin 86-915	
Projektant: Inż. Andrzej K. Teresin	
Wzrost: 170 cm	
Data: 10.2022	
Skala: 1:50	
P.M.: 1.50	
A-02/Z1	

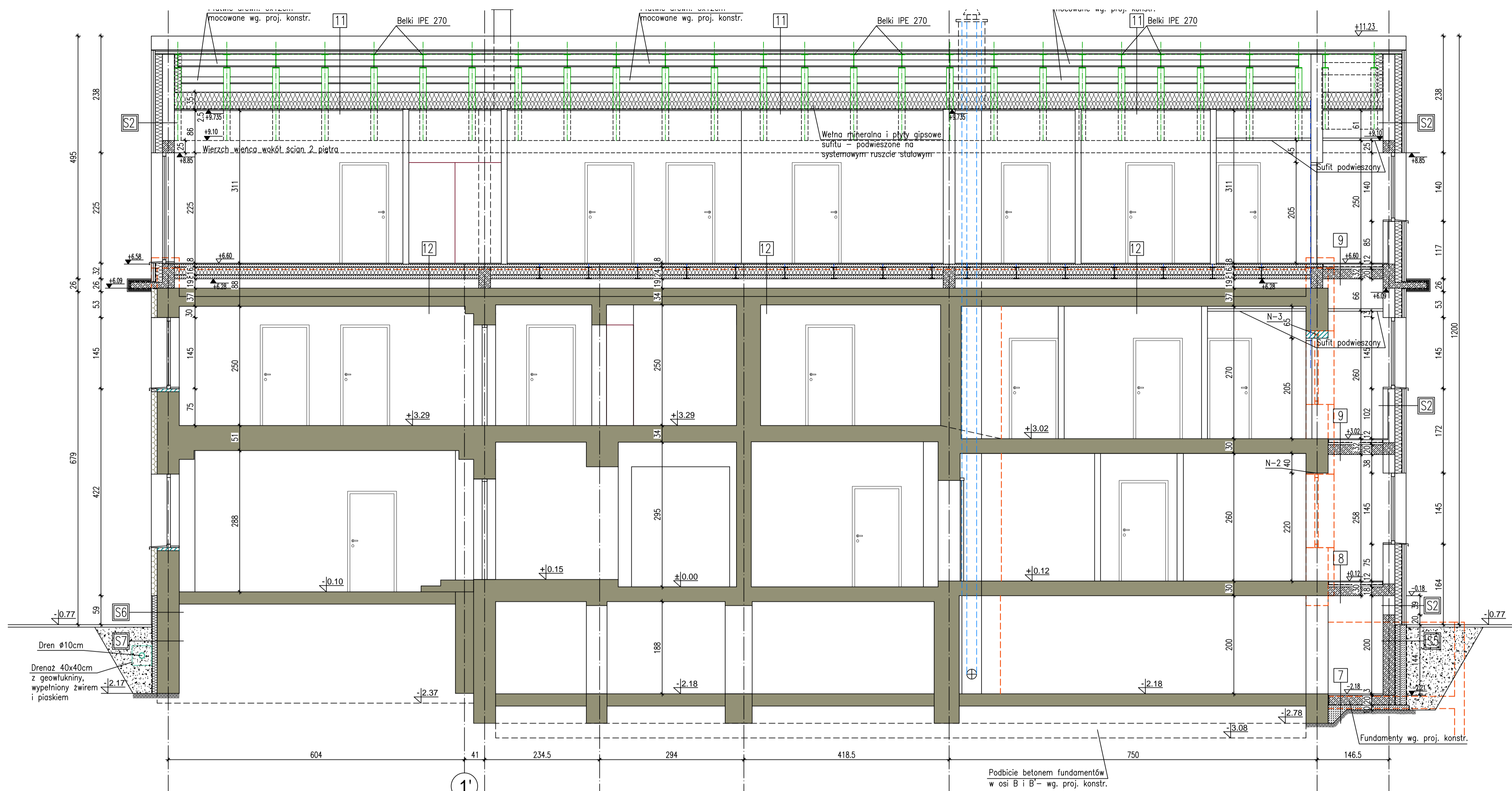


Projekt:	PROJEKT REMONTU, NADBUDOWY I ROZBUDOWY BUDYNKU URZĘDU GMINY TERESIN ul. Zielona 20, Teresin 96-515		
Inwestor:	Gmina Teresin ul. Zielona 20, 96-515 Teresin		
Treść rysunku:	RZUT 1 PIĘTRA/RYS.ZAMIENNY		
Skala:	1:50	DATA:	10.2022
Projektant:	mgr inż. arch. M. Trzeciak	Nr uprawnień:	Wz 620/91
Podpis:			
Studio Arch+ ul. Siereniowska 24 04-321 Warszawa tel: 22 610 99 75 e-mail: studio@archplus.pl www.archplus.pl			
FAZA:	SKALA:	DATA:	Brano
P.W.:	1:50	10.2022	A-03/Z-1



Projekt:	PROJEKT REMONTU, NADBUDOWY I ROZBUDOWY BUDYNKU URZĘDU GMINY TERESIN ul. Zielona 20, Teresin 96-515		
Inwestor:	Gmina Teresin ul. Zielona 20, 96-515 Teresin		
Tytuł rysunku:	RZUT 2 PIĘTRA/RYS.ZAMIENNY		
Skala:	1:50	Nr uprawnień:	Wg 620/91
Projektant:	mgr inż. arch. M. Trzeciak	Podpis:	
Studio Arch+ ul. Bonimontowska 24, 04-321 Warszawa tel: 22 610 99 75 e-mail: studio@archplus.pl, www.archplus.pl			
FAZA	SKALA	DATA	Brano
P.W.	1:50	10.2022	A-04/Z1





# PRZEKRÓJ A-A

3cm	WARSTWA WYKOŃCZENIOWA
20cm	PLYTA ŻELBETOWA
2x PAPA TERMOZGRZEWAŁNA	
10cm	PODKŁAD CHUDOBETONOWY C8/10
	GRUNT RODZIMY

2,0cm	WARSTWA WYKOŃCZENIOWA
6cm	WYLEWKA BETONOWA
FOLIA PE	
4cm	STYROPIAN M20
18cm	PLYTA ŻELBETOWA
1,0cm	TYNK GIPSOWY

2,0cm	WARSTWA WYKOŃCZENIOWA
6cm	WYLEWKA BETONOWA
FOLIA PE	
4cm	STYROPIAN M20
20cm	PLYTA ŻELBETOWA
1,0cm	TYNK GIPSOWY

2,5cm	BLACHA STALOWA PŁASKA
4cm	DESKOWANIE PEŁNE
4cm	ŁATY 4x4cm
WIATROIZOLACJA	
27cm	BELKI STAL. IPE 270 i
PŁATWIE DREWN. 6x12cm MOCOW. DO BELKI IPE 270	
35cm	WEŁNA MINERALNA DACHOWA między
belkami stal. IPE 270 i pod nimi	
PAROIZOLACJA	
2,5cm	2x PLYTA GIPSOWA 1.25cm
MOCOWANA NA RUSZCIE STAL. SYSTEM.	

2,5cm	BLACHA STALOWA PŁASKA
4cm	DESKOWANIE PEŁNE
4cm	ŁATY 4x4cm
WIATROIZOLACJA	
27cm	BELKI STAL. IPE 270 i
PŁATWIE DREWN. 6x12cm MOCOW. DO BELKI IPE 270	
35cm	WEŁNA MINERALNA DACHOWA
PAROIZOLACJA	
2,5cm	2x PLYTA GIPSOWA 1.25cm
MOCOWANA NA RUSZCIE STAL. SYSTEM.	

2,0cm	GRES
6cm	WYLEWKA BETONOWA
FOLIA PE	
16cm	STYROPIAN PODŁOGOWY TWARDE
8cm	PLYTY WPS 100/40
19cm	PUSTKA MIĘDZY STROPAMI
37cm	ISTNIEJĄCY STROP

BEŁKI IPE 240

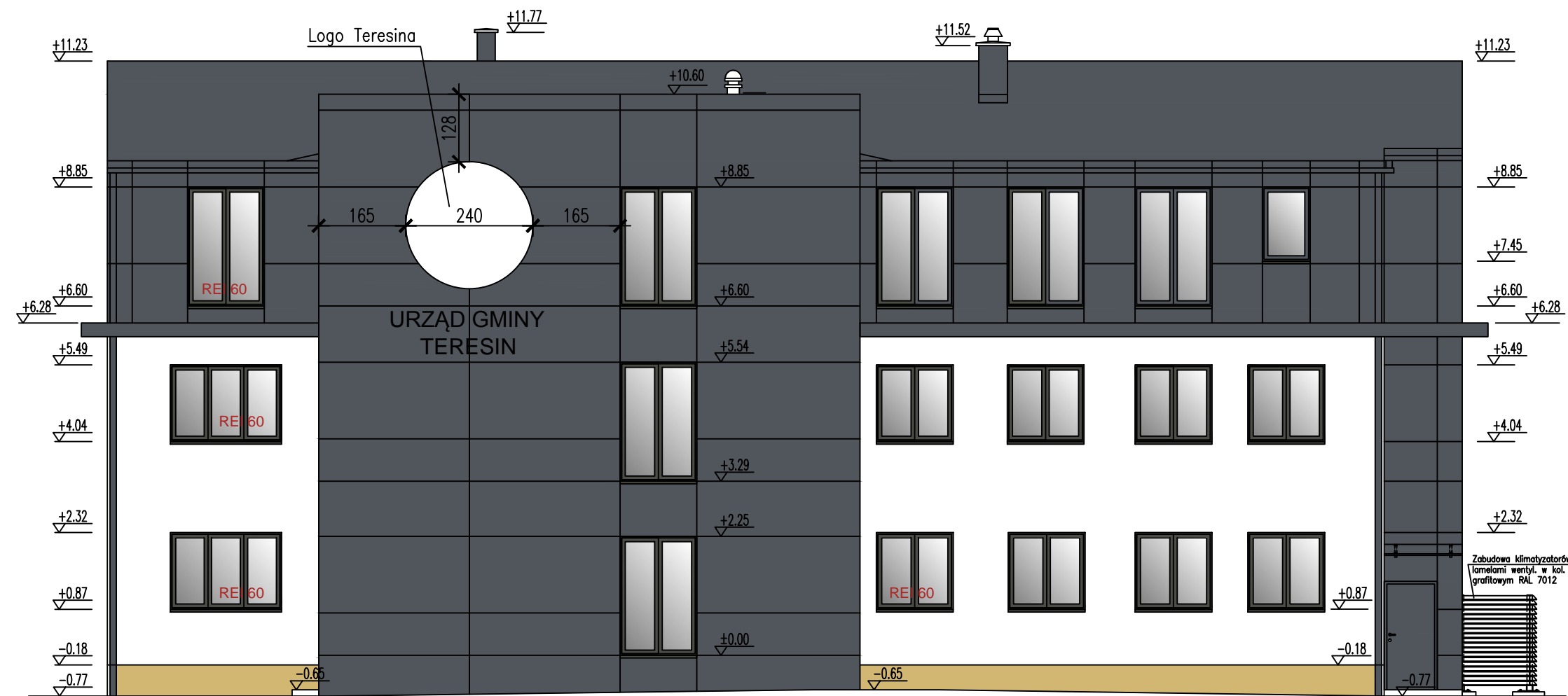
S2	PANELE Z BLACHY TYPU ALUCOBOND
4cm	KONTRŁATY DREWNIANE
4cm	ŁATY DREWNIANE
PAROIZOLACJA	
15cm	WEŁNA MINERALNA TWARDA Z WELONEM
W NIEJ RUSZT DREWN. 5x15cm	
24cm	ŚCIANA Z BŁOCZKÓW GAZOBETONOWYCH
1,0cm	TYNK GIPSOWY

S5	DYSPERBIT + KLEJ NA SIATCE
12cm	BŁOCZKI BETONOWE gr. 12cm
10cm	STYRODUR
FOLIA KUBELKOWA	
PAPA TERMOZGRZEWAŁNA	
24cm	ŚCIANA FUNDAMENTOWA ŻELBETOWA

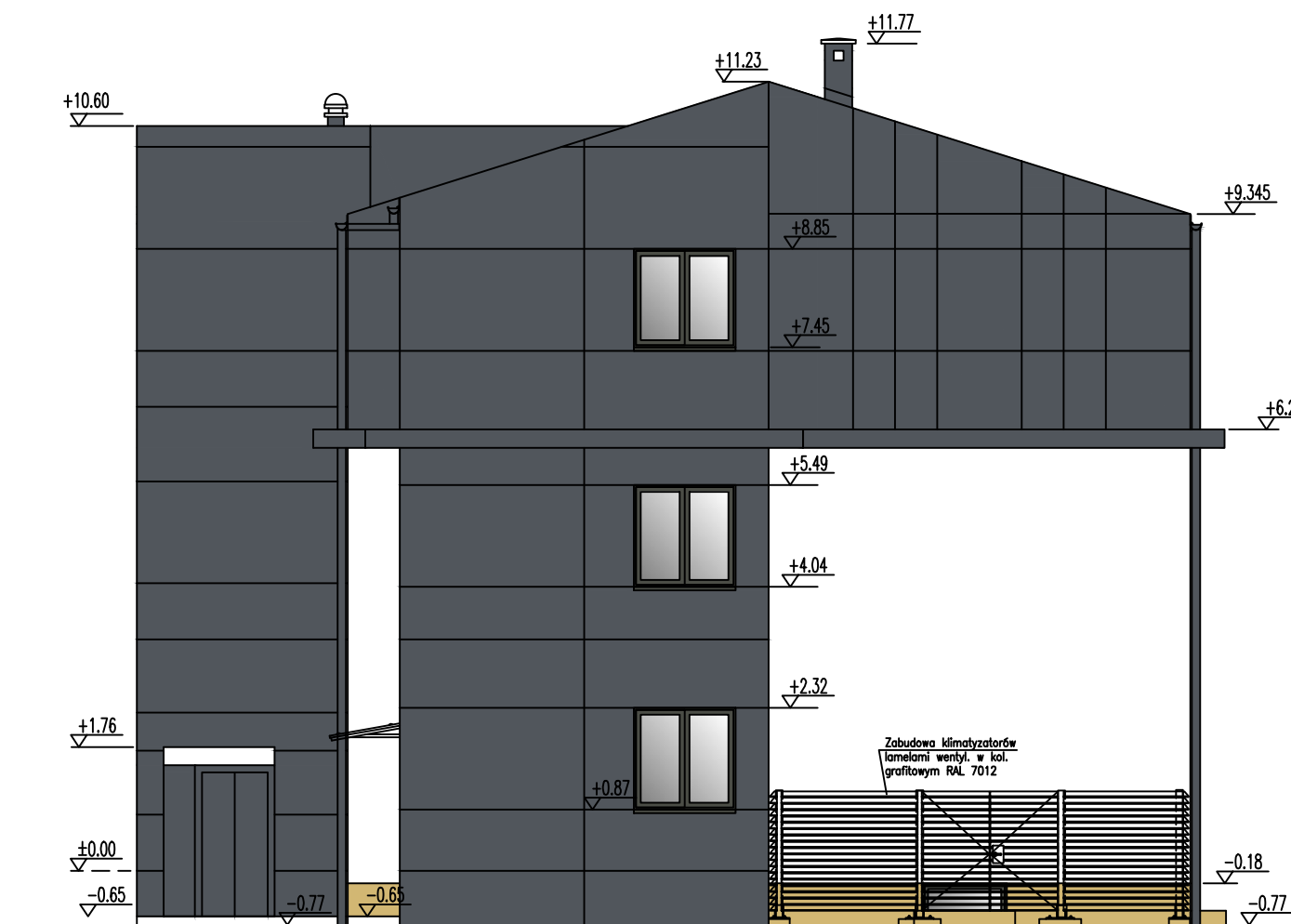
S6	OKŁADZINA Z PŁYT PIASKOWCA
10cm	STYRODUR
ŚCIANA FUNDAMENTOWA ISTNIEJĄCA	

S7	FOLIA KUBELKOWA
10cm	STYRODUR
ŚCIANA FUNDAMENTOWA ISTNIEJĄCA	

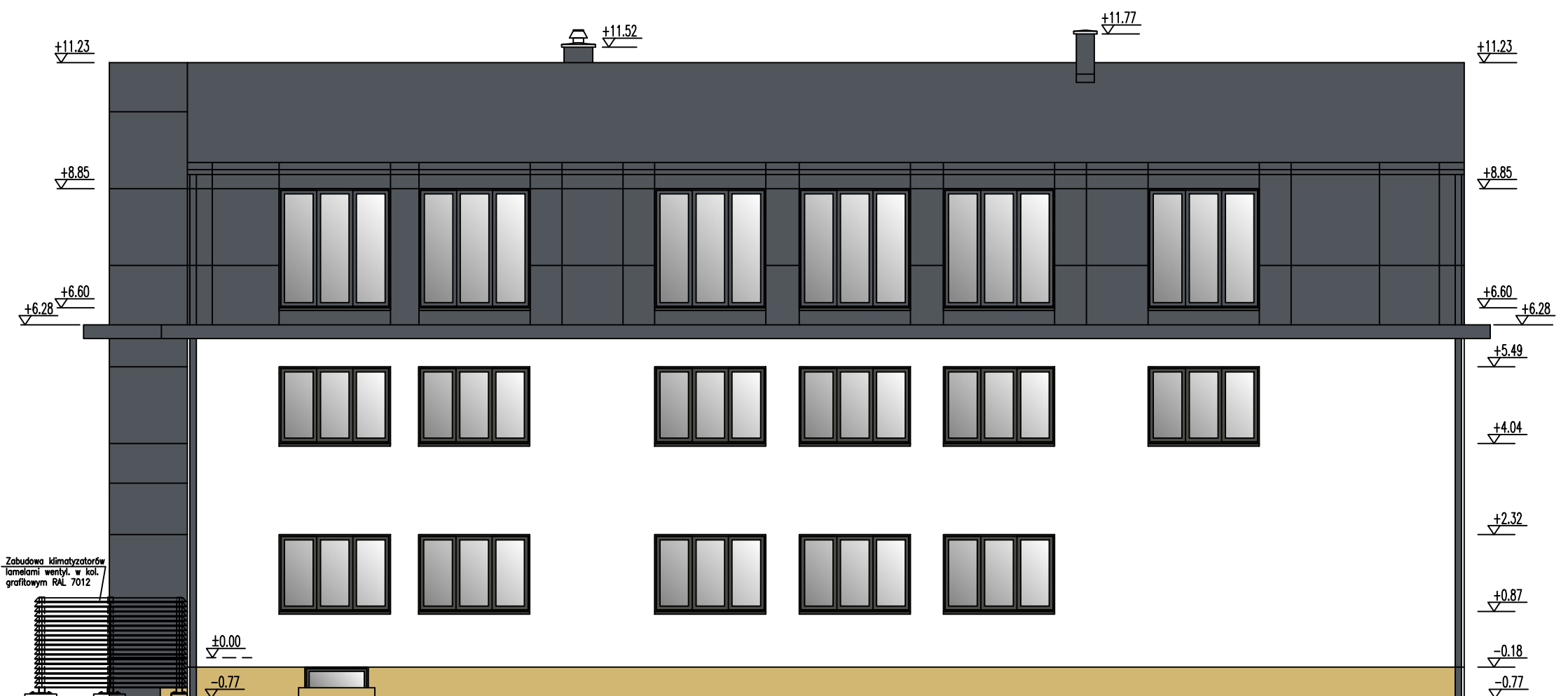
Projekt:	PROJEKT REMONTU, NADBUDOWY I ROZBUDOWY BUDYNKU URZĘDU GMINY TERESIN ul. Zielona 20, Teresin 96-515		
Inwestor:	Gmina Teresin ul. Zielona 20, 96-515 Teresin		
Tytuł rysunku:	PRZEKRÓJ A-A/RYS.ZAMIENNY		
Skala:	Imię i nazwisko	Nr uprawnień	Podpis
Projektant:	mjr inż. arch. M. Trześciak	Ws 620/91	
Sprawdzący: PRACOWNIA ARCHITECTURALNA S.A. ul. Sobieskiego 24 04-321 Warszawa tel: 22 610 99 75 e-mail: studio@archplus.pl www.archplus.pl			
FAZA	SKALA	DATA	Brano
P.W.	1:50	10.2022	
			Selekcja budynku
			Nr rysunku
A-07/21			



ELEWACJA POŁUDNIOWO-ZACHODNIA (FRONTOWA)



ELEWACJA POŁUDNIOWO-WSCHODNIA



ELEWACJA PÓŁNOCNO-WSCHODNIA



ELEW. PÓŁNOCNO-ZACHODNIA

OZNACZENIA:

- Panele z blachy na elewacji, blacha stalowa na dachu, obłożenie kominów oraz rynny i rury deszczowe w kol. RAL 7012
- Płyty z piaskowca na cokółach budynku
- Stolarka okienna i drzwiowa oraz zabudowa klimatyzatorów w kol. grafitowym RAL 7012

Projekt:	PROJEKT REMONTU, NADBUDOWY I ROZBUDOWY BUDYNKU URZĘDU GMINY TERESIN ul. Zielona 20, Teresin 96-515		
Inwestor:	Gmina Teresin ul. Zielona 20, 96-515 Teresin		
Treść rysunku:	ELEWACJE/RYS.ZAMIENNY		
Stwierdził:	Imię i nazwisko	Nr uprawnień	Podpis
Projektant:	mgr inż. arch. M. Trzeciak	Wo 620/91	
Sporządził:			
PRAWA AUTORSKIE OO. OPRACOWANIA S.A. ul. Bolesłowska 24 04-321 Warszawa tel: 22 610 99 75 e-mail: studio@archplus.pl www.archplus.pl			
<b>Studio Arch+</b>			
FAZA	SKALA	DATA	Branso   Sekcja budinek   Nr rysunku
P.W.	1:100	10.2022	A-10/Z1

# WYKAZ DRZWI STALOWYCH

RODZAJ DRZWI	DRZWI WEWN.		DRZWI ZEWNĘTRZNE		DRZWI DO WINDY	DRZWI WEWNĘTRZNE		
SYMBOL	Ds0	Ds1	Ds2	Ds3	Ds4	Ds5	Ds6	
SCHEMAT								
SZEROKOŚĆ S (cm)	90	90	90	cz. otwierana (91+35)+cz. stała (105)	90	90+70	90+35	
WYSOKOŚĆ H (cm)	195	195	200	231	205	210	210	
SZER. W ŚWIETE MURU S <sub>0</sub> (cm)	100	100	100	251	114	170	135	
WYS. W ŚWIETE MURU H <sub>0</sub> (cm)	200	200	205	251	217	215	215	
ODPORNOŚĆ OGNIOWA	-	<b>EI 60</b>	-	-	-	<b>EI 30</b>	<b>EI 30</b>	
KIERUNEK OTWIERANIA	LEWE	PRAWO	LEWE	PRAWO	LEWE	PRAWO	LEWE	PRAWO
PIWNICA	1	-	-	1	-	-	-	-
PARTER					-	1 ANTYWŁAMANIOWE	-	-
I PIĘTRO								1
II PIĘTRO								1
RAZEM SZTUK	1			1				2
UWAGI	DRZM PEŁNE malowane w kol. grafitowym RAL 7012, OŚCIEŻNICA STALOWA, zamek zapadkowo-zasuwkowy	DRZM PEŁNE malowane w kol. grafitowym RAL 7012, OŚCIEŻNICA STALOWA, zamek zapadkowo-zasuwkowy	DRZM PEŁNE ocieplone, malowane w kol. grafitowym RAL 7012, OŚCIEŻNICA STALOWA, zamek zapadkowo-zasuwkowy	ZESTAW DRZM Z WITRYNĄ PRZESZKŁONE, aluminiowe, ocieplone, malowane w kol. grafitowym RAL 7012, OŚCIEŻNICA ALUMIN., SAMOZAMYKACZ, POCHWYTY z rury stal. Ø40mm nierdzewnej, obustronne, zamek zapadkowo-zasuwkowy	DRZM PEŁNE automatyczne, stal nierdzewna satyna, OŚCIEŻNICA STALOWA	DRZM PRZESZKŁONE, aluminiowe w kol. RAL 7012, OŚCIEŻNICA ALUMIN., SAMOZAMYKACZ, POCHWYTY z rury stal. Ø40mm nierdzewnej, obustronne, zamek zapadkowo-zasuwkowy	DRZM PRZESZKŁONE, aluminiowe w kol. RAL 7012, OŚCIEŻNICA ALUMIN., SAMOZAMYKACZ, POCHWYTY z rury stal. Ø40mm nierdzewnej, obustronne.	

Projekt:	PROJEKT REMONTU, NADBUDOWY I ROZBUDOWY BUDYNKU URZĘDU GMINY TERESIN ul. Zielona 20, Teresin 96-515				
Inwestor:	Gmina Teresin ul. Zielona 20, 96-515 Teresin				
Treść Rysunku:	WYKAZ DRZWI STALOWYCH				
Stanowisko	Imię i nazwisko	Nr uprawnień	Podpis		
Projektant:	mgr inż. arch. M. Trzeciak	Wa 620/91			
Sprawdzający:					
JEDNOSTKA PROJEKTOWA:	PRAWA AUTORSKIE DO OPRACOWANIA SA+ <b>Studio Arch+</b> ul. Boremłowska 24 04-321 Warszawa tel: 22 610 99 75 e-mail: studio@archplus.pl www.archplus.pl				
FAZA	SKALA	DATA	Branża	Sekcja budynku	Nr rysunku
P.W.	1:50	10.2022			W-01/Z1

RODZAJ DRZWI	DRZWI WEWNĘTRZNE																	
SYMBOL	D0		D1		D2		D3		D4		D5		P4		Ds7		Ds8	
SCHEMAT																		
SZEROKOŚĆ S (cm)	80		80		90		80		90		90+50		90		90		80	
WYSOKOŚĆ H (cm)	200		200		200		200		200		200		200		200		200	
SZER. W ŚWIETE MURU S <sub>0</sub> (cm)	90		90		100		90		90		150		100		100		90	
WYS. W ŚWIETE MURU H <sub>0</sub> (cm)	205		205		205		205		200		205		205		205		205	
ODPORNOŚĆ OGNIOWA	-		-		-		-		-		-		-		<b>EI 60</b>		<b>EI 60</b>	
KIERUNEK OTWIERANIA	LEWE	PRAWO	LEWE	PRAWO	LEWE	PRAWO	LEWE	PRAWO	PRZESUWNE		LEWE	PRAWO	LEWE	PRAWO	LEWE	PRAWO	LEWE	PRAWO
PIWNICA	-	-	-	-	-	-	-	-	-		-	-	-	-	-	-	-	-
PARTER	-	1	-	3	4	2	-	-	1		-	-	3	1	-	1	1	1
I PIĘTRO			-	2	5	7	1	2			-	-	-	-	-	-	-	-
II PIĘTRO			-	2	4	6	1	2			-	1	-	1	-	-	-	-
RAZEM SZTUK		1		7	13	15	2	4	1		-	1	3	2	-	1	1	1
UWAGI	DRZM PEŁNE z płyty MDF, OŚCIEŻNICA SKŁADANA Z OPASKĄ, okucia–stal nierdzewna		DRZM PEŁNE z płyty MDF, OŚCIEŻNICA SKŁADANA Z OPASKĄ, SAMOZAMYKACZ, okucia–stal nierdzewna, zamek wpuszczany–ryglowy		DRZM PEŁNE z płyty MDF, OŚCIEŻNICA SKŁADANA Z OPASKĄ, okucia–stal nierdzewna, zamek zapadkowo–zasuwkowy		DRZM PEŁNE z płyty MDF, ze szczeliną wentyl. 2cm dołem, OŚCIEŻNICA SKŁADANA PROSTA, okucia–stal nierdzewna zamek wpuszczany–ryglowy		DRZM PEŁNE z płyty MDF, OŚCIEŻNICA SKŁADANA Z OPASKĄ, okucia–stal nierdzewna		DRZM PEŁNE z płyty MDF, OŚCIEŻNICA SKŁADANA Z OPASKĄ, okucia–stal nierdzewna, zamek zapadkowo–zasuwkowy		DRZM PEŁNE z płyty MDF, ANTYWŁAMANIOWE z zamkiem szyfrowym, OŚCIEŻNICA SKŁADANA Z OPASKĄ, okucia–stal nierdz.		DRZM PEŁNE OGNIODPORNE z płyty MDF, OŚCIEŻNICA SKŁADANA Z OPASKĄ, okucia–stal nierdz. elektrozamek szyfrowy – zamknięcie serwerowni		DRZM PEŁNE OGNIODPORNE z płyty MDF, OŚCIEŻNICA SKŁADANA, okucia–stal nierdzewna, zamek zapadkowo–zasuwkowy	
	PROJEKTOWANE DRZM okleinowane w kolorze naturalnego dębu.						PROJ. DRZM w kolorze białym		PROJEKTOWANE DRZM okleinowane w kolorze naturalnego dębu.									

## WYKAZ DRZWI PŁYTOWYCH

Projekt:	<b>PROJEKT REMONTU, NADBUDOWY I ROZBUDOWY BUDYNKU URZĘDU GMINY TERESIN</b> ul. Zielona 20, Teresin 96-515		
Inwestor:	<b>Gmina Teresin</b> ul. Zielona 20, 96-515 Teresin		
Treść Rysunku:	WYKAZ DRZWI PŁYTOWYCH		
Stanowisko	Imię i nazwisko	Nr uprawnień	Podpis
Projektant:	mgr inż. arch. M. Trzeciak	Wa 620/91	
Sprawdzający:			
JEDNOSTKA PROJEKTOWA: PRAWA AUTORSKIE DO OPRACOWANIA SA+			
<b>Studio Arch+</b>		ul. Boremlowska 24 04-321 Warszawa tel: 22 610 99 75 e-mail: studio@archplus.pl www.archplus.pl	
FAZA	SKALA	DATA	Branża   Sekcja budynku   Nr rysunku
P.W.	1:50	10.2022	<b>W-02/Z1</b>

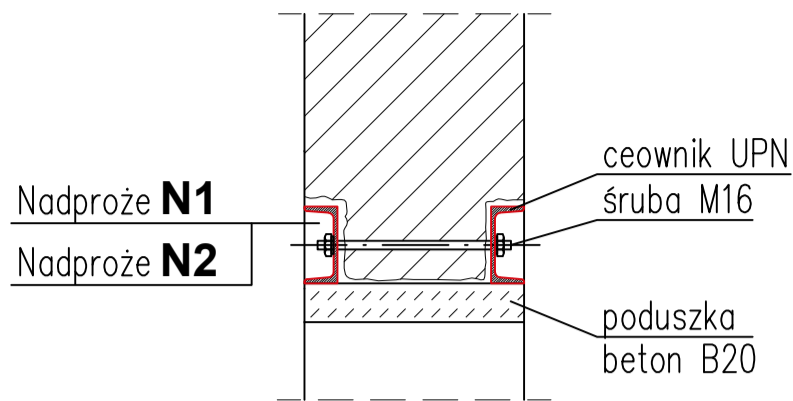
# WYKAZ OKIEN

RODZAJ OKIEN	OKNA ZEWNĘTRZNE, widok od zewnątrz												OKNO WYŁAZOWE
SYMBOL	Oi	O1	O1'	O2	O2'	O3	O4	O5	O5'	O5''	O6	O7	
SCHEMAT													
SZER. W ŚWIETE MURU S <sub>o</sub> (cm)	120	145	145	210	210	90	145	145	145	145	210	90	74
WYS. W ŚWIETE MURU H <sub>o</sub> (cm)	60	145	145	145	145	140	140	225	225	225	225	170	98
ODPORNOŚĆ OGNIOWA	-	-	<b>REI 60</b>	-	<b>REI 60</b>	-	-	-	<b>REI 60</b>	-	-	<b>DYMOWE</b>	-
PIWNICA	2	-	-	-	-	-	-	-	-	-	-	-	-
PARTER	-	4 <b>ANTYWŁAMANIOWE</b>	1 <b>ANTYWŁAMANIOWE</b>	8 <b>ANTYWŁAMANIOWE</b>	1 <b>ANTYWŁAMANIOWE</b>	-	-	-	-	-	1 <b>ANTYWŁAMANIOWE</b>	-	-
I PIĘTRO	-	5	-	9	1	1	-	-	-	-	1	-	-
II PIĘTRO	-	-	-	-	-	2	1	3	1	1	9	1	1
RAZEM SZTUK	2	9	1	17	2	3	1	3	1	3	9	1	1
UWAGI:	OKNA ISTNIEJĄCE do odnowienia, od wewn. w kol. białym, od zewn. w kol. grafitowym RAL 7012	OKNO PCV rozwierno-uchylne, od wewn. w kol. białym, od zewn. w kol. grafitowym RAL 7012, NAMETRZAKI OKIENNE.	OKNO ALUMINIOWE PRZECIWOŻAROME rozwierno-uchylne, od wewn. w kol. białym, od zewn. w kol. grafitowym RAL 7012	OKNO PCV rozwierno-uchylne, od wewn. w kol. białym, od zewn. w kol. grafitowym RAL 7012, NAMETRZAKI OKIENNE.	OKNO ALUMINIOWE PRZECIWOŻAROME rozwierno-uchylne, od wewn. w kol. białym, od zewn. w kol. grafitowym RAL 7012	OKNO PCV rozwierno-uchylne, od wewn. i od zewn. w kol. grafitowym RAL 7012, NAMETRZAK OKIENNY TYLKO W OKNIE W SANITARACIE.	OKNO PCV rozwierno-uchylne, od wewn. w kol. białym, od zewn. w kol. grafitowym RAL 7012, NAMETRZAK OKIENNY.	OKNO PCV rozwierno-uchylne, od wewn. w kol. białym, od zewn. w kol. grafitowym RAL 7012, SZKŁO BEZPIECZNE LAMINOWANE PRZEZROCZYSTE VSG/ESG : szyba zewn. zesp. ochronna -2 tafle gr. 4 mm połączone 2 warstwami folii PVB oraz szyba wewn. gr. 4 mm. NAMETRZAKI OKIENNE.	OKNO ALUMINIOWE PRZECIWOŻAROME rozwierno-uchylne, od wewn. w kol. białym, od zewn. w kol. grafitowym RAL 7012, SZKŁO BEZPIECZNE LAMINOWANE PRZEZROCZYSTE VSG/ESG : szyba zewn. zesp. ochronna -2 tafle gr. 4 mm połączone 2 warstwami folii PVB oraz szyba wewn. gr. 4 mm.	OKNO PCV rozwierno-uchylne, od wewn. i od zewn. w kol. grafitowym RAL 7012, SZKŁO BEZPIECZNE LAMINOWANE PRZEZROCZYSTE VSG/ESG : szyba zewn. zesp. ochronna -2 tafle gr. 4 mm połączone 2 warstwami folii PVB oraz szyba wewn. gr. 4 mm.	OKNO PCV rozwierno-uchylne, od wewn. w kol. białym, od zewn. w kol. grafitowym RAL 7012, SZKŁO BEZPIECZNE LAMINOWANE PRZEZROCZYSTE VSG/ESG : szyba zewn. zesp. ochronna -2 tafle gr. 4 mm połączone 2 warstwami folii PVB oraz szyba wewn. gr. 4 mm.	OKNO ALUMINIOWE ODDYMAWIAJĄCE, uchylne do wewn., od wewn. i od zewn. w kol. grafitowym RAL 7012	Wykaz na dach 74x98cm WDA R3 lewy DNSIGNO H/K w kol. blachy na dachu RAL 7012

- OKNA O WSPÓŁCZYNNIKU PRZENIKANIA CIEPŁA U(max) – 0,9 W (m<sup>2</sup>·K). –TRZYSZYBOWE
- Parapety – blacha gr. 0.55mm powlekana w kol. RAL 1002, wystająca od muru 4cm, podwinięta pod ramę okna.
- Boki podokiennika wyprofilowane z blachy (zagięcia). Nie stosować zatyczek z PCV.

Projekt:	PROJEKT REMONTU, NADBUDOWY I ROZBUDOWY BUDYNKU URZĘDU GMINY TERESIN ul. Zielona 20, Teresin 96-515		
Inwestor:	Gmina Teresin ul. Zielona 20, 96-515 Teresin		
Treść rysunku:	WYKAZ OKIEN		
Stanowisko	Imię i nazwisko	Nr uprawnień	Podpis
Projektant:	mgr inż. arch. M. Trzeciak	Wa 620/91	
Sprawdzający:			
LEGNICA PROJEKTOWA: PRAWA AUTORSKIE DO OPRACOWANIA SA+ ul. Boremlowska 24 04-321 Warszawa tel: 22 610 99 75 e-mail: studio@archplus.pl www.archplus.pl			
FAZA	SKALA	DATA	Branża
P.W.	1:50	10.2022	
			Sekcja budynku
			Nr rysunku
			W-03/Z1

SKALA 1:20



## SCHEMAT MONTAŻU NADPROŻA

### ZESTAWIENIE NADPROŻY STALOWYCH N1, N2, N3 - W PROJEKTOWNYCH OTWORACH DRZWIOWYCH I OKIENNYCH

<p><b>N1</b> szt.4</p>		
<p><b>N2</b> szt.7</p>		
<p><b>N3</b> szt.5</p>		

Projekt:	<b>PROJEKT REMONTU, NADBUDOWY I ROZBUDOWY BUDYNKU URZĘDU GMINY TERESIN ul. Zielona 20, Teresin 96-515</b>		
Inwestor:	<b>Gmina Teresin ul. Zielona 20, 96-515 Teresin</b>		
Treść Rysunku:	<b>WYKAZ NADPROŻY STALOWYCH N1, N2, N3</b>		
Stanowisko	Imię i nazwisko	Nr uprawnień	Podpis
Projektant:	mgr inż. arch. M. Trzeciak	Wa 620/91	
Sprawdzający:			
JEDNOSTKA PROJEKTOWA:		PRAWA AUTORSKIE DO OPRACOWANIA SA+	
<b>Studio Arch+</b>		ul. Boremlowska 24 04-321 Warszawa tel: 22 610 99 75 e-mail: studio@archplus.pl www.archplus.pl	
FAZA	SKALA	DATA	Branża
P.W.	1:5	10.2022	
		Sekcja budynku	Nr rysunku
			<b>W-04/Z1</b>