

## OPIS WYKONANIA ROBÓT REMONTOWYCH

INWESTOR	<b>Państwowe Gospodarstwo Leśne Lasy Państwowe Nadleśnictwo Zamrzenica Zamrzenica 1A 89-510 Bysław</b>
PRZEDMIOT OPRACOWANIA	<b>Remont i docieplenie elewacji budynku mieszkalnego w gospodarstwie leśnym</b>
LOKALIZACJA	<b>Leśnictwo Leontynowo 89-520 Gostycyn Działka nr ewid. 9156</b>

Zawartość opracowania:

1. Strona tytułowa
2. Opis robót
  - 2.1. Podstawa opracowania (str. 2)
  - 2.2. Przedmiot opracowania (str. 2)
  - 2.3. Zakres robót do wykonania w ramach remontu pokoi biurowych (str. 2)
  - 2.4. Lokalizacja (str. 3)
3. Część rysunkowa
  - 3.1. A-1 Rzut parteru (str. 4)
  - 3.2. A-2 Rzut piętra (str. 5)
  - 3.3. A-3 Zakres prac na elewacji południowej (str. 6)
  - 3.4. A-4 Zakres prac na elewacji północnej (str. 7)
  - 3.5. A-5 Zakres prac na elewacji wschodniej (str. 8)
  - 3.6. A-6 Zakres prac na elewacji zachodniej (str. 9)
  - 3.7. A-7 Elewacja południowa (str. 10)
  - 3.8. A-8 Elewacja północna (str. 11)
  - 3.9. A-9 Elewacja wschodnia (str. 12)
  - 3.10. A-10 Elewacja zachodnia (str. 13)

Funkcja	Imię nazwisko	Uprawnienia/Specjalność	Zakres opracowania	Podpis
Projektant	mgr inż. Jarosław Góral	GP-KZ-7342/581/94 spec. arch. i konstr.-bud.	Konstrukcja	
Asystent projektanta	mgr inż. Maciej Cymerys	_____	Konstrukcja	

Tuchola, 27.01.2023 r.

## **1. Podstawa opracowania**

- Zlecenie umowa z Inwestorem
- Mapa z lokalizacją biurowca

## **2. Przedmiot opracowania**

Przedmiotem opracowania jest remont i docieplenie budynku mieszkalnego w leśnictwie Leontynowo na działce nr ewid. 9156.

## **3. Zakres robót do wykonania w ramach remontu budynku mieszkalnego :**

### **a) Roboty demontażowe:**

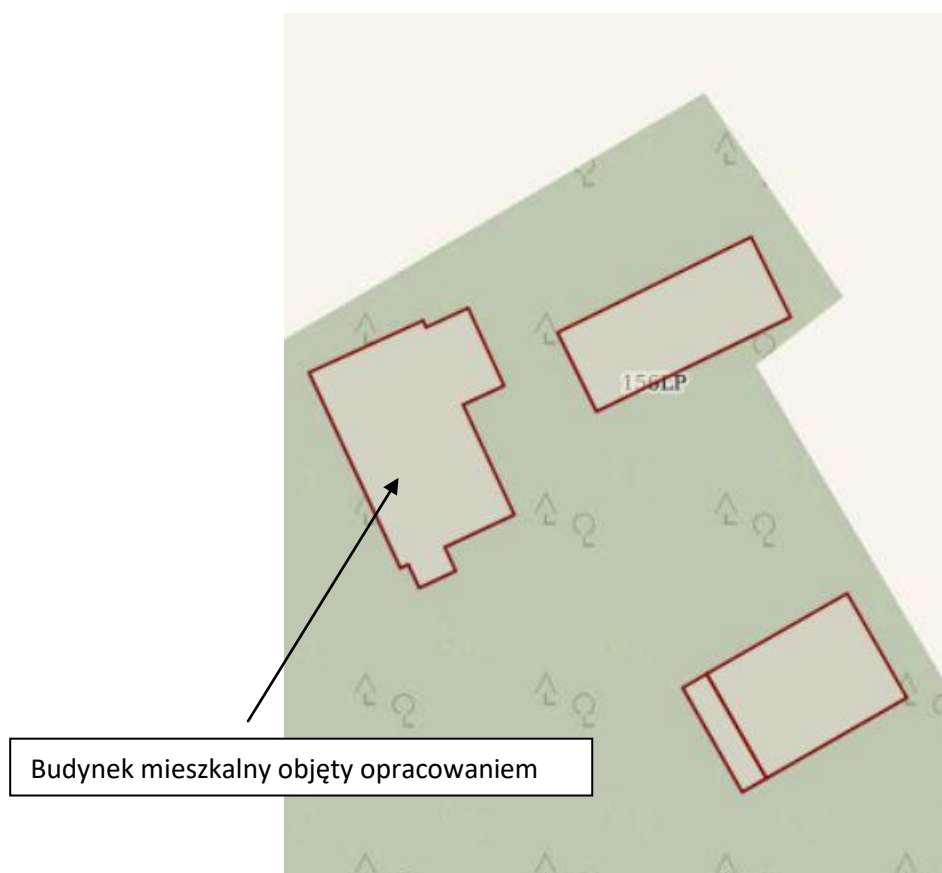
- rozebranie okładziny schodów zewnętrznych betonowych,
- rozebranie opaski betonowej wokół budynku,
- demontaż rynien i rur spustowych,
- demontaż parapetów metalowych,
- demontaż instalacji odgromowej,
- demontaż drzwi drewnianych,
- demontaż okien drewnianych,
- skucie tynków zewnętrznych,
- odkopanie fundamentów.

### **b) Roboty remontowe:**

- wymiana okna w piwnicy na nowe, drewniane,
- wymiana/ renowacja okien drewnianych,
- wymiana drzwi drewnianych,
- wykonanie nowych parapetów metalowych,
- wykonanie nowych obróbek blacharskich,
- ocieplenie ścian zewnętrznych styropianem EPS 035 gr. 15 cm,
- ocieplenie ścian zewnętrznych lukarny styropianem EPS 035 gr. 5 cm,
- nałożenie tynku cienkowarstwowego,
- wykonanie okładziny elewacyjnej z desek sosnowych na ścianie z drzwiami wejściowymi,
- ocieplenie fundamentów styropianem XPS 037 gr. 5 cm,
- wykonanie cokołu z cegły ceramicznej,
- zasypywanie fundamentów,
- wykonanie nowej opaski wokół budynku z kostki brukowej,
- wykonanie nowej okładziny schodów zewnętrznych z kostki betonowej,

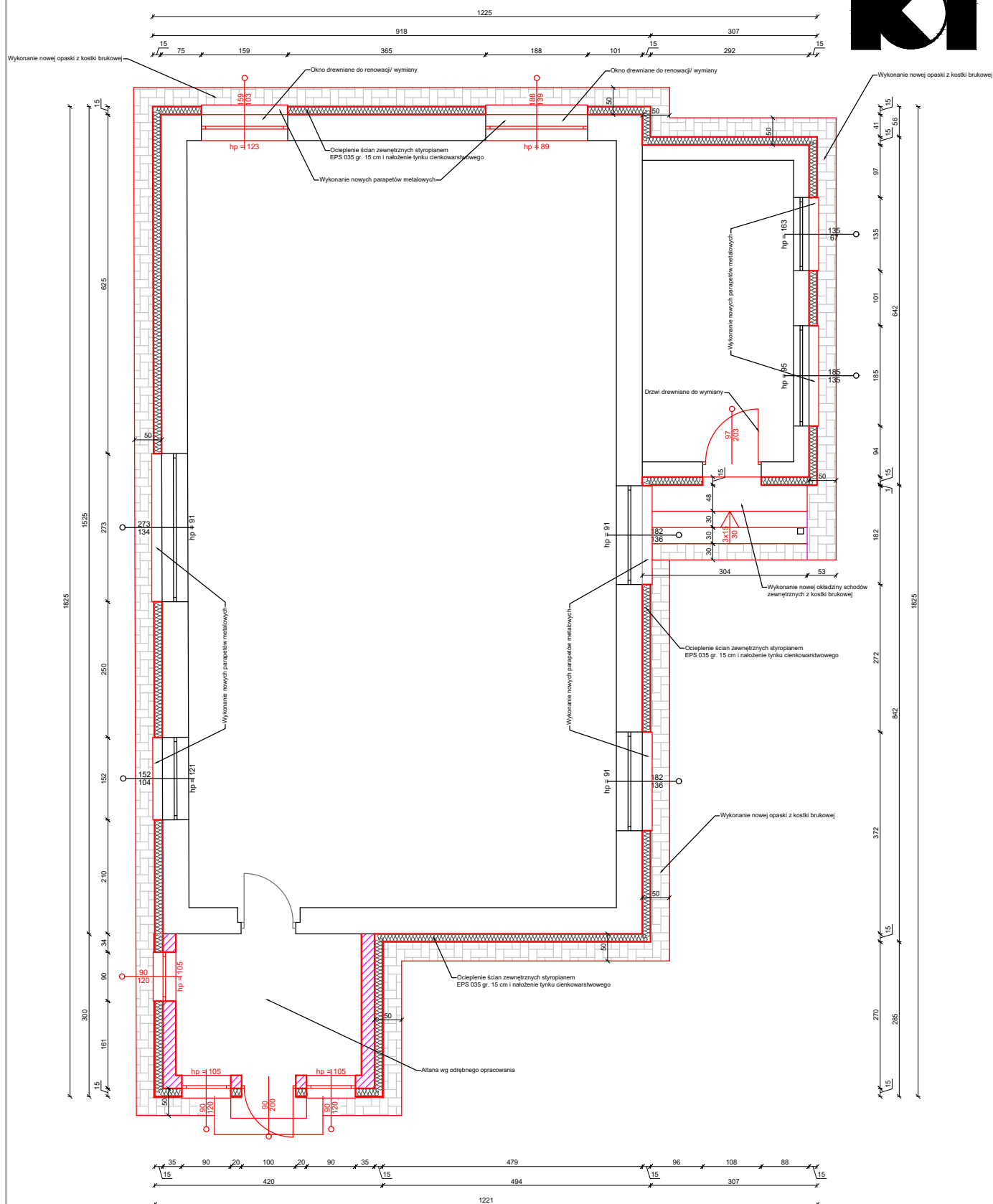
- przełożenie rur spustowych i rynien,
- przełożenie instalacji elektrycznej,
- przełożenie skrzynki elektrycznej,
- przełożenie kratki wentylacyjnej,
- przełożenie instalacji odgromowej,
- przełożenie podłączenia naziemnej instalacji elektroenergetycznej,
- malowanie elementów drewnianych,

#### 4. Lokalizacja





#### Uwagi końcowe.

1. Przed złożeniem oferty oferent zobowiązany jest do zapoznania się z zakresem remontu i do sprawdzenia przedmiarów z natury.
2. Roboty wykonywać należy zgodnie z SIWZ, Specyfikacją Techniczną wykonania i Odbioru Robót, zgodnie ze sztuką budowlaną i z zachowaniem obowiązujących przepisów BHP i PPOŻ.
3. Materiały użyte do remontu muszą posiadać ważne atesty i aprobaty PZH i ITB.



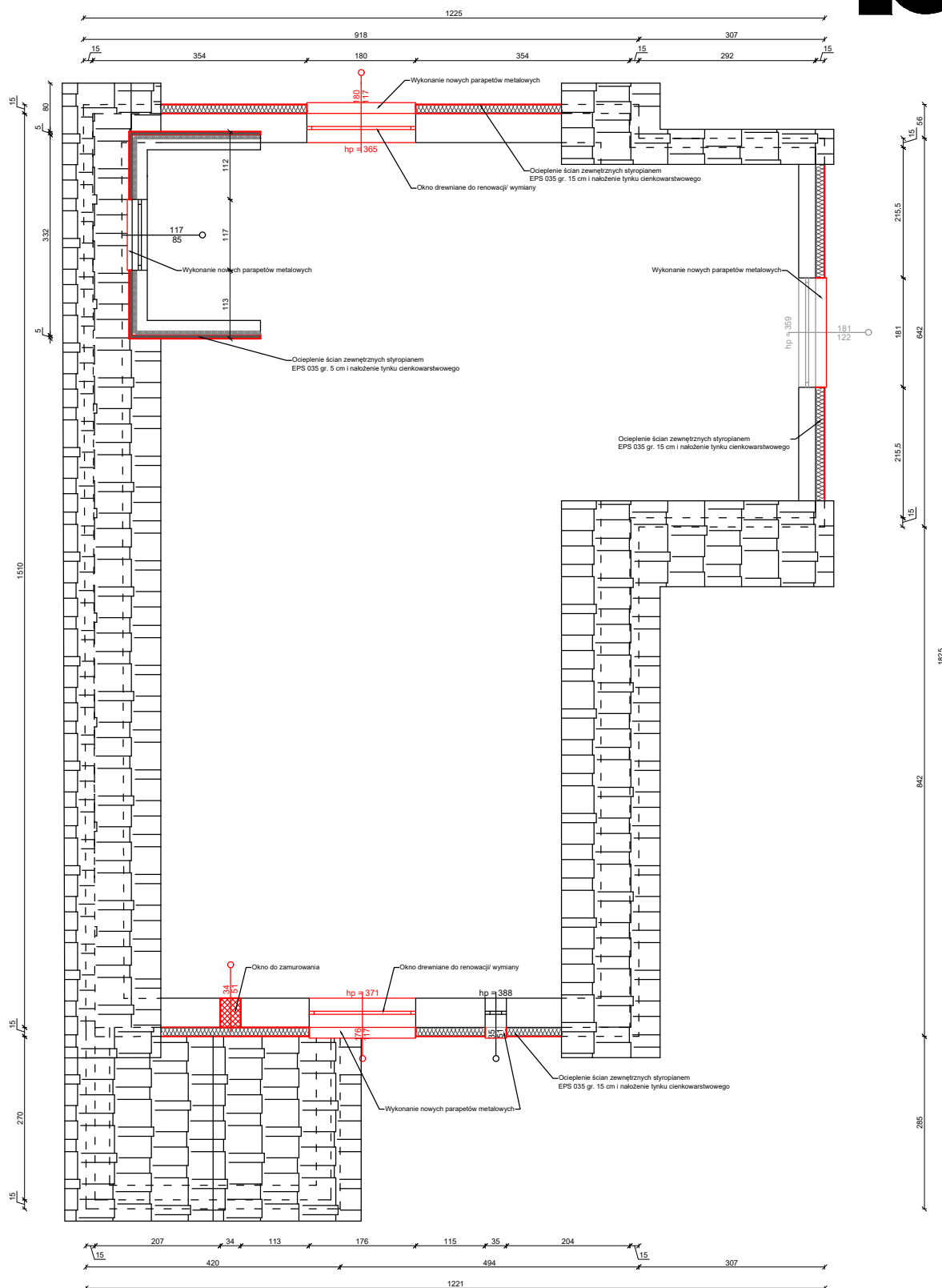
LEGENDA:

-  ELEMENTY ISTNIEJĄCE
-  ELEMENTY PROJEKTOWANE

OBIEKT ADRES		<b>Remont i docieplenie budynku mieszkalnego w gospodarstwie leśnym</b> <b>m. Leontynowo, gmina Gostycyn, dz. nr ewid. 9156</b> <b>Powiat: tucholski, Obręb: Pruszcz, Jednostka ewid.: Gostycyn</b>		
PRZEDMIOT RYSUNKU		RZUT PARTERU		Rys. nr A - 1
SKALA	1:100	DATA :	27.01.2023 r.	PODPIS
PROJEKTANCI (UPRAWNIENIA)		PROJEKTANT ARCH. i KONSTR.	<b>MGR INŻ. JAROSŁAW GÓRAL</b> GP-KZ-7342/581/94 w spec. konstr.-bud.	
		ASYSTENT PROJEKTANTA	<b>MGR INŻ. MACIEJ CYMERYS</b>	

Rys. nr  
A - 1

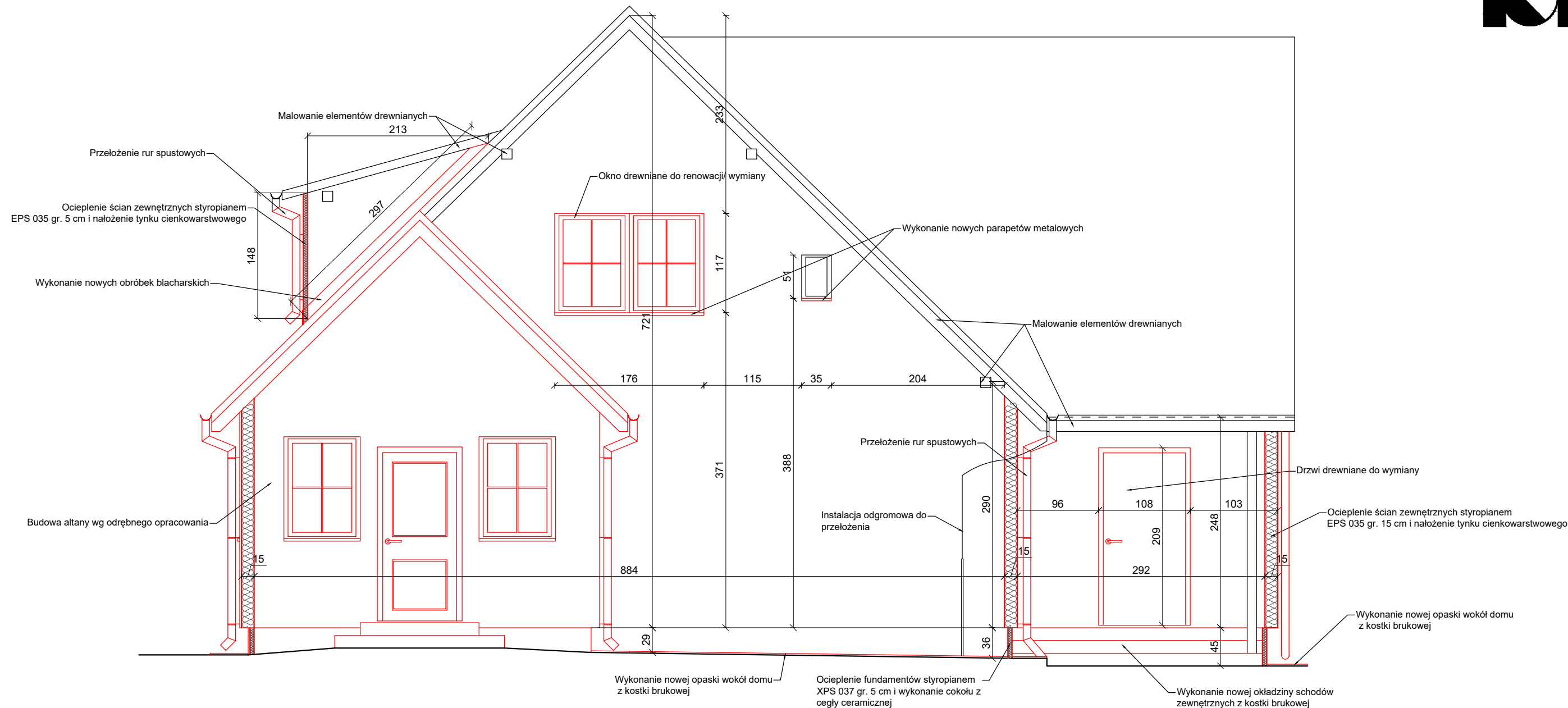
PODPIS



# LEGENDA:

- ELEMENTY ISTNIEJĄCE
- ELEMENTY PROJEKTOWANE
- ELEMENTY DO ZAMUROWANIA

OBIEKT ADRES	<b>Remont i docieplenie budynku mieszkalnego w gospodarstwie leśnym</b> <b>m. Leontynowo, gmina Gostycyn, dz. nr ewid. 9156</b> <b>Powiat: tucholski, Obręb: Pruszcz, Jednostka ewid.: Gostycyn</b>		
	PRZEDMIOT RYSUNKU	RZUT PIĘTRA	
SKALA	1:100	DATA :	27.01.2023 r.
PROJEKTANCI (UPRAWNIENIA)	PROJEKTANT ARCH. i KONSTR.	<b>MGR INŻ. JAROSŁAW GÓRAL</b> GP-KZ-7342/581/94 w spec. konstr.-bud.	
	ASYSTENT PROJEKTANTA	<b>MGR INŻ. MACIEJ CYMERYS</b>	
		Rys. nr A - 2	PODPIS

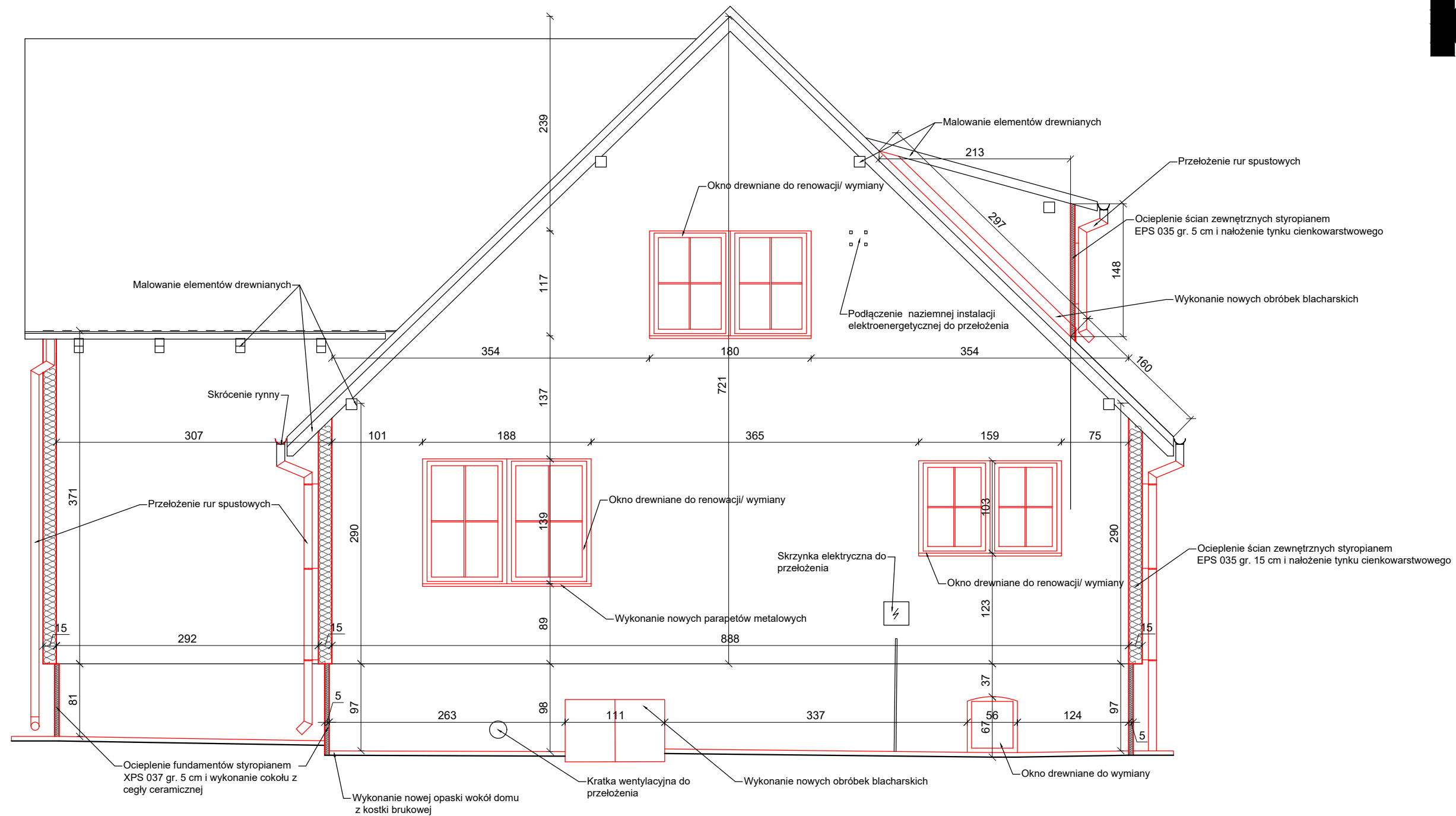


LEGENDA:

ELEMENTY ISTNIEJĄCE

ELEMENTY PROJEKTOWANE

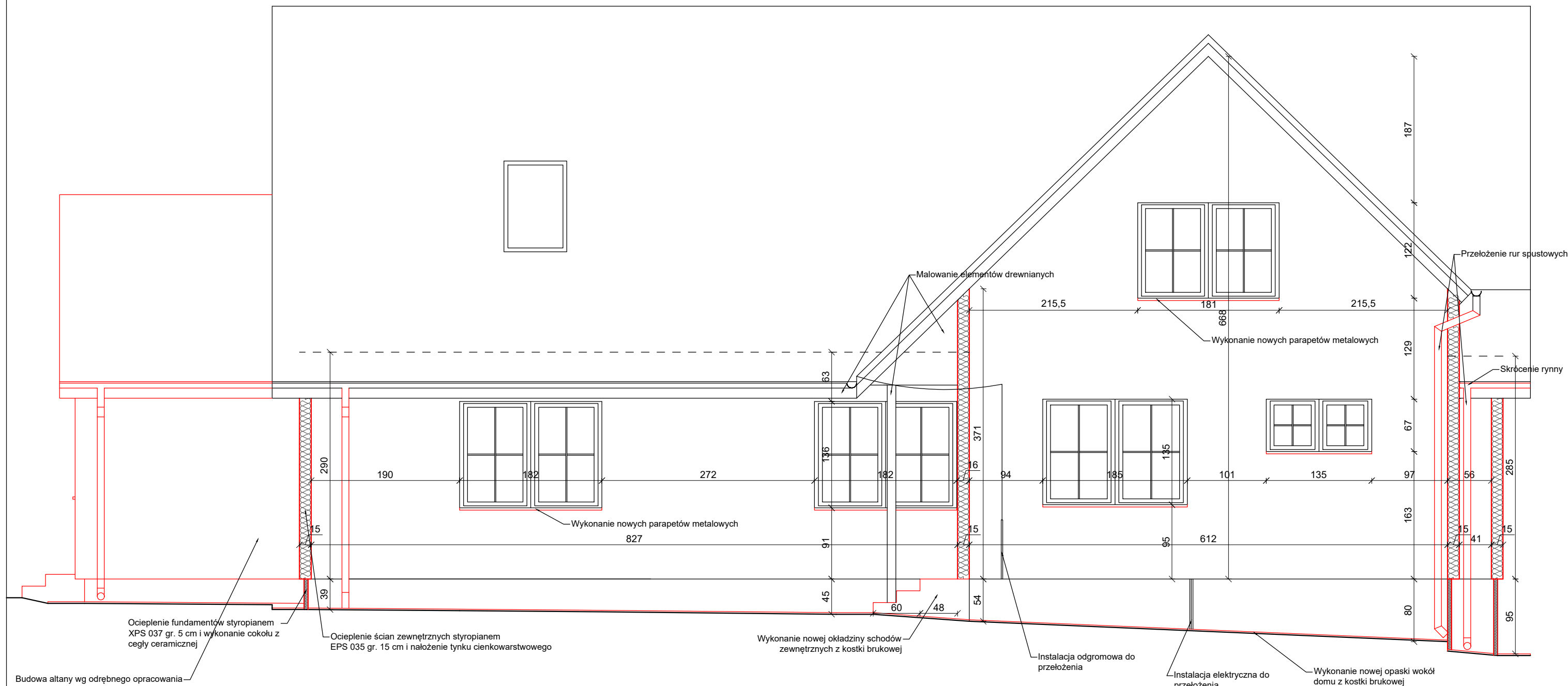
OBIEKT ADRES		Remont i docieplenie budynku mieszkalnego w gospodarstwie leśnym m. Leontynowo, gmina Gostycyn, dz. nr ewid. 9156 Powiat: tucholski, Obręb: Pruszcz, Jednostka ewid.: Gostycyn		
		PRZEDMIOT RYSUNKU		
PRZEDMIOT RYSUNKU		ZAKRES PRAC NA ELEWACJI POŁUDNIOWEJ		Rys. nr A - 3
SKALA	1:50	DATA :	27.01.2023 r.	PODPIS
PROJEKTANCI (UPRAWNIENIA)	PROJEKTANT ARCH. i KONSTR.	MGR INŻ. JAROSŁAW GÓRAL GP-KZ-7342/581/94 w spec. konstr.-bud.		
	ASYSTENT PROJEKTANTA	MGR INŻ. MACIEJ CYMERYŚ		



# LEGENDA:

- ELEMENTY ISTNIEJĄCE
- ELEMENTY PROJEKTOWANE

OBIEKT ADRES		<i>Remont i docieplenie budynku mieszkalnego w gospodarstwie leśnym</i>  <i>m. Leontynowo, gmina Gostycyn, dz. nr ewid. 9156</i>  <i>Powiat: tucholski, Obręb: Pruszcz, Jednostka ewid.: Gostycyn</i>		
PRZEDMIOT RYSUNKU		ZAKRES PRAC NA ELEWACJI PÓŁNOCNEJ		Rys. nr A - 4
SKALA	1:50	DATA :	27.01.2023 r.	PODPIS
PROJEKTANCI (UPRAWNIENIA)	PROJEKTANT ARCH. i KONSTR.		MGR INŻ. JAROSŁAW GÓRAL GP-KZ-7342/581/94 w spec. konstr.-bud.	
	ASYSTENT PROJEKTANTA		MGR INŻ. MACIEJ CYMERYŚ	

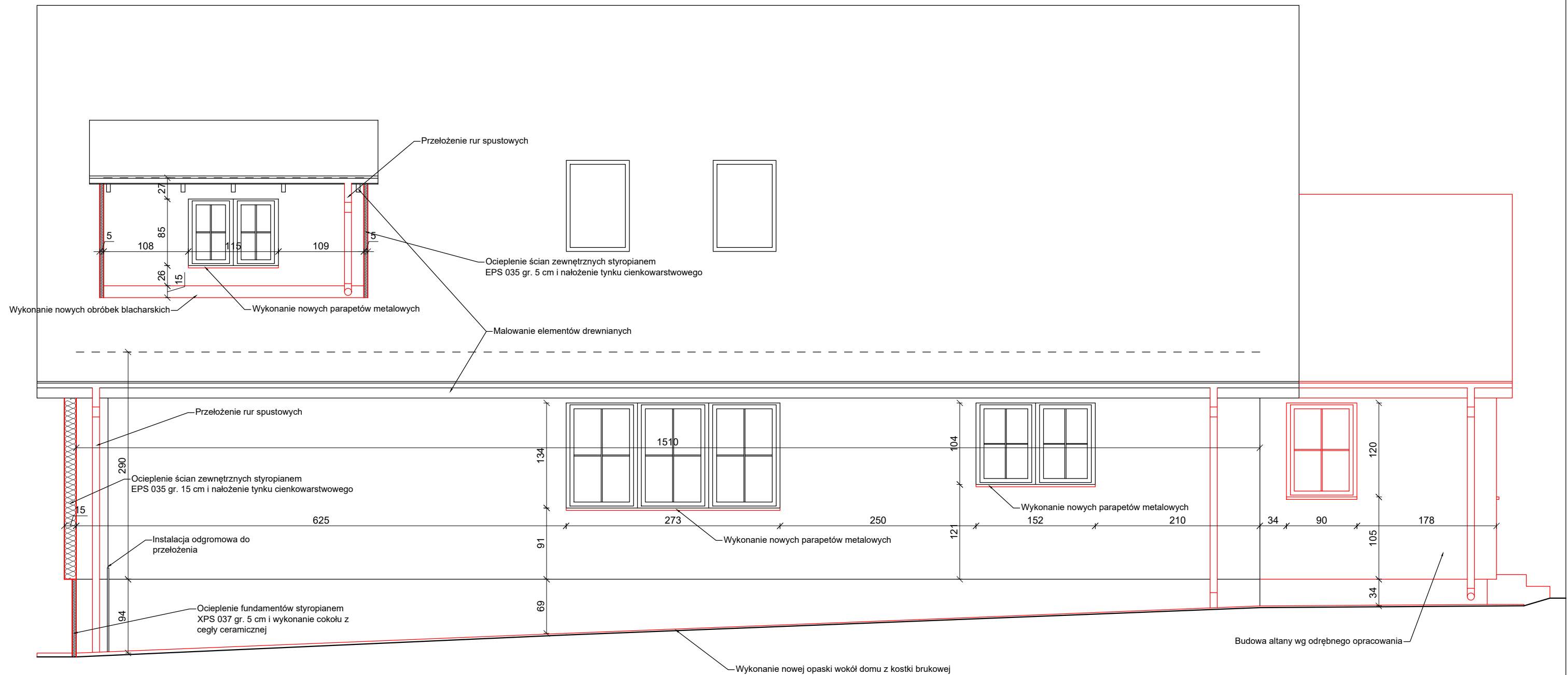


## LEGENDA:

	ELEMENTY ISTNIEJĄCE
	ELEMENTY PROJEKTOWANE

OBIEKT ADRES	Remont i docieplenie budynku mieszkalnego w gospodarstwie leśnym m. Leontynowo, gmina Gostycyn, dz. nr ewid. 9156 Powiat: tucholski, Obręb: Pruszcz, Jednostka ewid.: Gostycyn		
	PRZEDMIOT RYSUNKU	ZAKRES PRAC NA ELEWACJI WSCHODNIEJ	
SKALA	1:50	DATA :	27.01.2023 r.
PROJEKTANCI (UPRAWNIENIA)	PROJEKTANT ARCH. i KONSTR.	MGR INŻ. JAROSŁAW GÓRAL GP-KZ-7342/581/94 w spec. konstr.-bud.	
	ASYSTENT PROJEKTANTA	MGR INŻ. MACIEJ CYMERYŚ	
		Rys. nr A - 5	PODPIS





## LEGENDA:

	ELEMENTY ISTNIEJĄCE
	ELEMENTY PROJEKTOWANE

OBIEKT ADRES	Remont i docieplenie budynku mieszkalnego w gospodarstwie leśnym m. Leontynowo, gmina Gostycyn, dz. nr ewid. 9156 Powiat: tucholski, Obręb: Pruszcz, Jednostka ewid.: Gostycyn		
	PRZEDMIOT RYSUNKU	ZAKRES PRAC NA ELEWACJI ZACHODNIEJ	Rys. nr A - 6
SKALA	1:50	DATA :	27.01.2023 r.
PROJEKTANCI (UPRAWNIENIA)	PROJEKTANT ARCH. i KONSTR.	MGR INŻ. JAROSŁAW GÓRAL GP-KZ-7342/581/94 w spec. konstr.-bud.	PODPIS
	ASYSTENT PROJEKTANTA	MGR INŻ. MACIEJ CYMERYS	

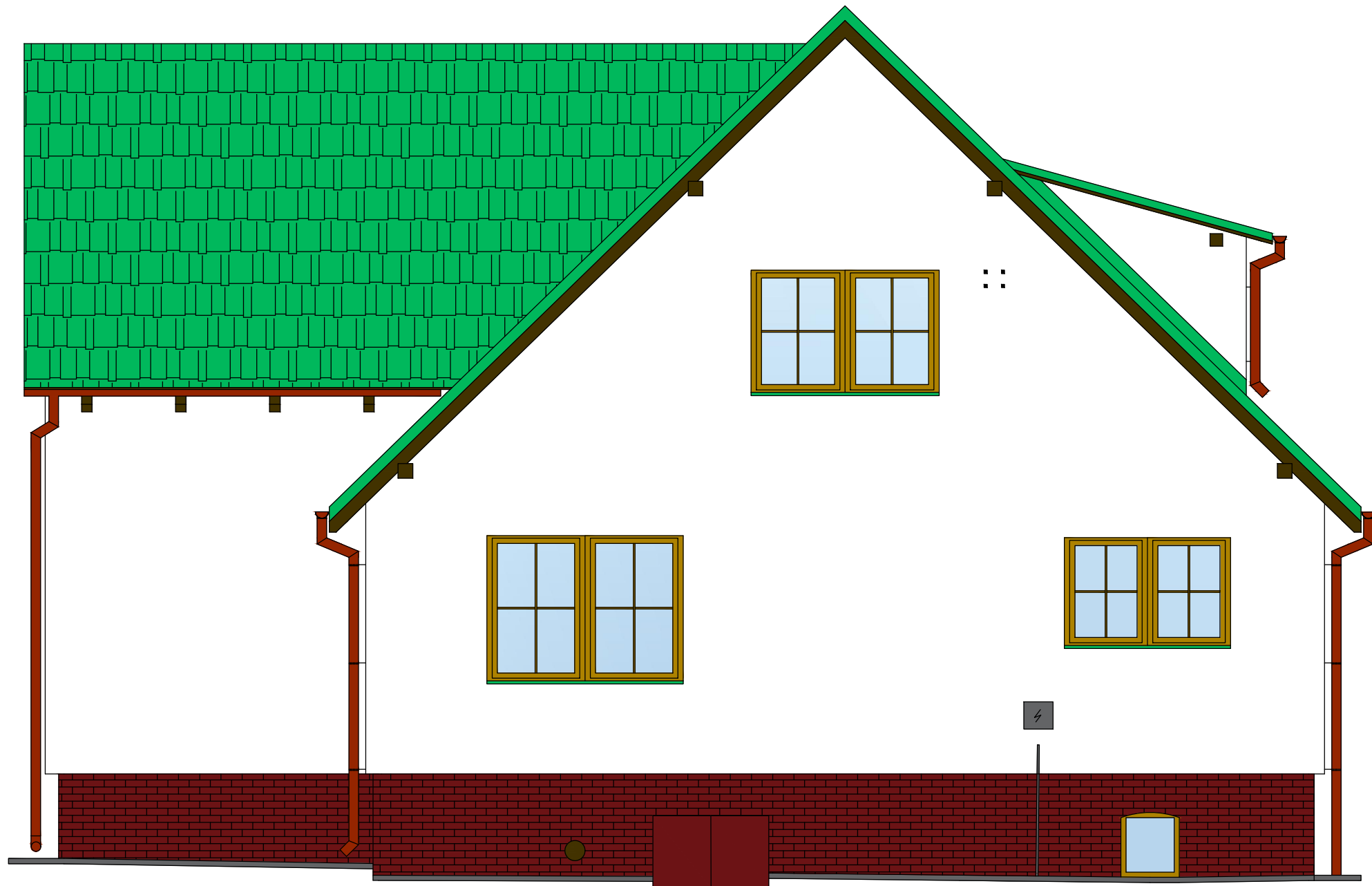


## ELEWACJA POŁUDNIOWA

### Kolorystyka elewacji:

TYNKI - odcienie bieli  
 POKRYCIE DACHU - odcienie zieleni  
 STOLARKA OKIENNA I DRZWIOWA - odcienie brązu  
 RYNNY I RURY SPUSTOWE - odcienie brązu  
 KOMINY - odcienie czerwieni  
 COKÓŁ - odcienie czerwieni  
 ELEMENTY DREWNIANE I DEKORACYJNE - odcienie brązu

OBIEKT ADRES		<i>Remont i docieplenie budynku mieszkalnego w gospodarstwie leśnym</i> <b>m. Leontynowo, gmina Gostycyn, dz. nr ewid. 9156</b> <b>Powiat: tucholski, Obręb: Pruszcz, Jednostka ewid.: Gostycyn</b>		
		ELEWACJA POŁUDNIOWA		
PRZEDMIOT RYSUNKU				Rys. nr A - 7
SKALA	1:50	DATA :	27.01.2023 r.	PODPIS
PROJEKTANCI (UPRAWNIENIA)		PROJEKTANT ARCH. I KONSTR.	MGR INŻ. JAROSŁAW GÓRAL GP-KZ-7342/581/94 w spec. konstr.-bud.	
		ASYSTENT PROJEKTANTA	MGR INŻ. MACIEJ CYMERYS	

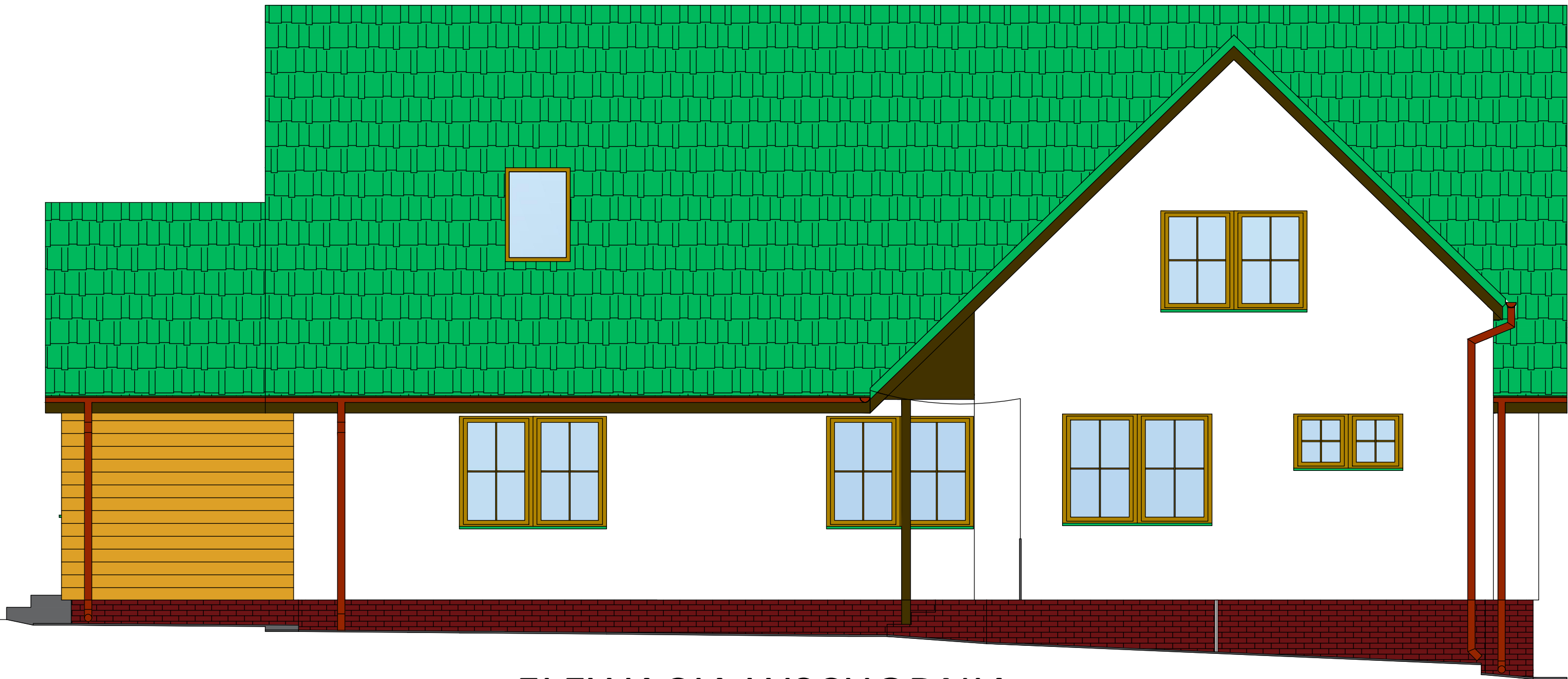


ELEWACJA PÓŁNOCNA

Kolorystyka elewacji:

- TYNKI - odcienie bieli
- POKRYCIE DACHU - odcienie zieleni
- STOLARKA OKIENNA I DRZWIOWA - odcienie brązu
- RYNNY I RURY SPUSTOWE - odcienie brązu
- KOMINY - odcienie czerwieni
- COKÓŁ - odcienie czerwieni
- ELEMENTY DREWNIANE i DEKORACYJNE - odcienie brązu

OBIEKT ADRES		Remont i docieplenie budynku mieszkalnego w gospodarstwie leśnym m. Leontynowo, gmina Gostycyn, dz. nr ewid. 9156 Powiat: tucholski, Obręb: Pruszcz, Jednostka ewid.: Gostycyn		
PRZEDMIOT RYSUNKU		ELEWACJA PÓŁNOCNA		Rys. nr A - 8
SKALA	1:50	DATA :	27.01.2023 r.	PODPIS
PROJEKTANCI (UPRAWNIENIA)	PROJEKTANT ARCH. i KONSTR.		MGR INŻ. JAROSŁAW GÓRAL GP-KZ-7342/581/94 w spec. konstr.-bud.	
	ASYSTENT PROJEKTANTA		MGR INŻ. MACIEJ CYMERYŚ	

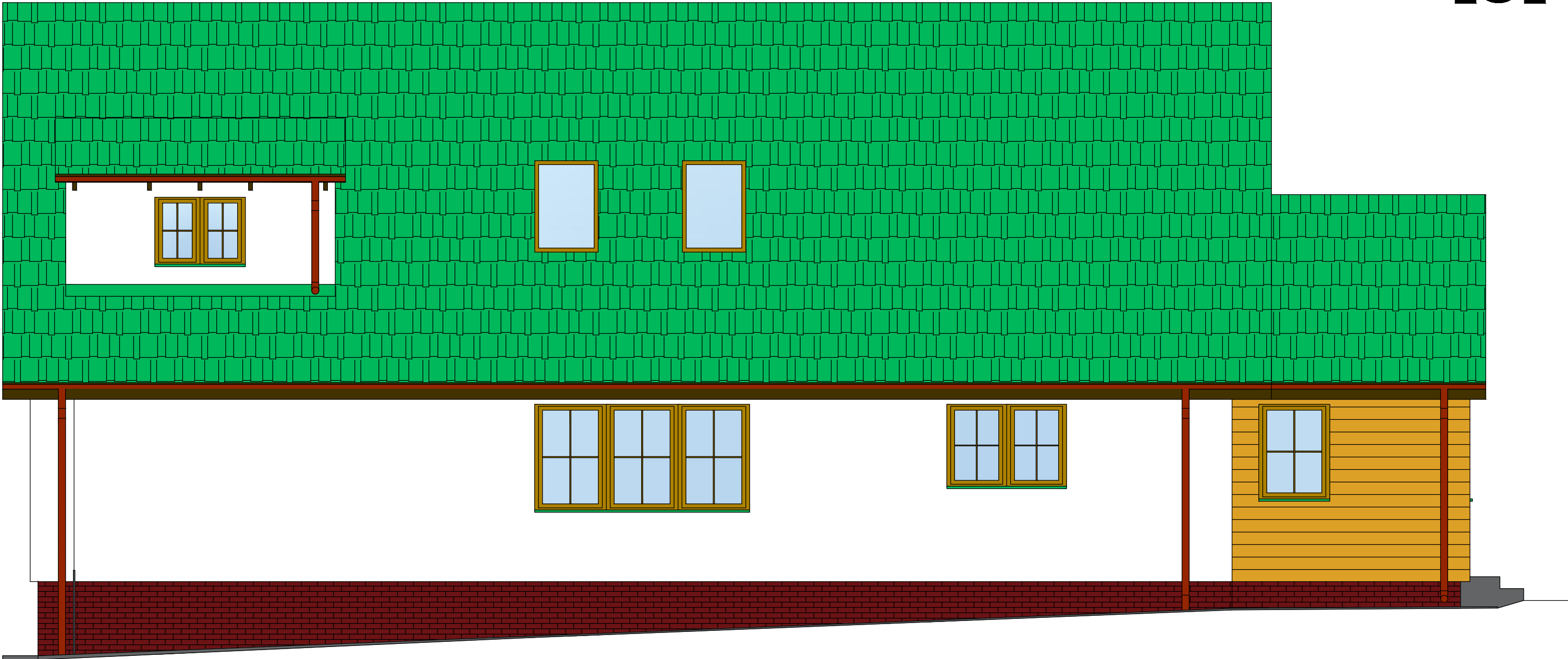


## ELEWACJA WSCHODNIA

### Kolorystyka elewacji:

- TYNKI - odcienie bieli  
 POKRYCIE DACHU - odcienie zieleni  
 STOLARKA OKIENNA I DRZWIOWA - odcienie brązu  
 RYNNY I RURY SPUSTOWE - odcienie brązu  
 KOMINY - odcienie czerwieni  
 COKÓŁ - odcienie czerwieni  
 ELEMENTY DREWNIANE i DEKORACYJNE - odcienie brązu

OBIEKT ADRES	<i>Remont i docieplenie budynku mieszkalnego w gospodarstwie leśnym</i> <b>m. Leontynowo, gmina Gostycyn, dz. nr ewid. 9156</b> <b>Powiat: tucholski, Obręb: Pruszcz, Jednostka ewid.: Gostycyn</b>			
	PRZEDMIOT RYSUNKU	ELEWACJA WSCHODNIA		Rys. nr A - 9
SKALA	1:50	DATA :	27.01.2023 r.	PODPIS
PROJEKTANCI (UPRAWNIENIA)	PROJEKTANT ARCH. i KONSTR.	<b>MGR INŻ. JAROSŁAW GÓRAL</b> <small>GP-KZ-7342/581/94 w spec. konstr.-bud.</small>		
	ASYSTENT PROJEKTANTA	<b>MGR INŻ. MACIEJ CYMERYŚ</b>		



# ELEWACJA ZACHODNIA

## Kolorystyka elewacji:

- TYNKI - odcienie bieli
- POKRYCIE DACHU - odcienie zieleni
- STOLARKA OKIENNA I DRZWIOWA - odcienie brązu
- RYNNY I RURY SPUSTOWE - odcienie brązu
- KOMINY - odcienie czerwieni
- COKÓŁ - odcienie czerwieni
- ELEMENTY DREWNIANE i DEKORACYJNE - odcienie brązu

OBIEKT ADRES	Remont i docieplenie budynku mieszkalnego w gospodarstwie leśnym m. Leontynowo, gmina Gostycyn, dz. nr ewid. 9156 Powiat: tucholski, Obręb: Pruszcz, Jednostka ewid.: Gostycyn			
	PRZEDMIOT RYSUNKU	ELEWACJA ZACHODNIA		Rys. nr A - 10
SKALA	1:50	DATA :	27.01.2023 r.	PODPIS
PROJEKTANCI (UPRAWNIENIA)	PROJEKTANT ARCH. i KONSTR.	MGR INŻ. JAROSŁAW GÓRAL GP-KZ-7342/581/94 w spec. konstr.-bud.		
	ASYSTENT PROJEKTANTA	MGR INŻ. MACIEJ CYMERYS		