

Materská škôlka - Radvaň nad Dunajom

1.NP.

Investor: Obec Radvaň nad Dunajom
Miesto stavby: Radvaň nad Dunajom

Datum: 02.05.2016
Zpracovateľ: Czímer Dávid

Zpracovateľ Czímer Dávid
Telefon
Fax
e-mail czimer.d@gmail.com

Obsah**Materská škôlka - Radvaň nad Dunajom**

| | |
|-------------------------------------|----|
| Titulní strana projektu | 1 |
| Obsah | 2 |
| Kusovník svítidel | 4 |
| Herňa | |
| Shrnutí | 5 |
| Plán údržby | 6 |
| Světelně technické výsledky | 7 |
| Jedáleň | |
| Shrnutí | 8 |
| Plán údržby | 9 |
| Světelně technické výsledky | 10 |
| Kuchyňa | |
| Shrnutí | 11 |
| Plán údržby | 12 |
| Světelně technické výsledky | 13 |
| Izolačná miestnosť | |
| Shrnutí | 14 |
| Plán údržby | 15 |
| Světelně technické výsledky | 16 |
| Výpočtové plochy (přehled výsledků) | 17 |
| Sklad 1 | |
| Shrnutí | 18 |
| Plán údržby | 19 |
| Světelně technické výsledky | 20 |
| Chodba | |
| Shrnutí | 21 |
| Plán údržby | 22 |
| Světelně technické výsledky | 24 |
| Predsieň 1 | |
| Shrnutí | 25 |
| Plán údržby | 26 |
| Světelně technické výsledky | 27 |
| Sklad 2 | |
| Shrnutí | 28 |
| Plán údržby | 29 |
| Světelně technické výsledky | 30 |
| Prezliekacia miestnosť | |
| Shrnutí | 31 |
| Plán údržby | 32 |
| Světelně technické výsledky | 33 |
| Predsieň 2 | |
| Shrnutí | 34 |
| Plán údržby | 35 |
| Světelně technické výsledky | 36 |
| Umyváreň 1 | |
| Shrnutí | 37 |
| Plán údržby | 38 |
| Světelně technické výsledky | 39 |
| Umyváreň 2 | |
| Shrnutí | 40 |
| Plán údržby | 41 |
| Světelně technické výsledky | 42 |
| Predsieň 3 | |

Zpracovatel Czímer Dávid
Telefon
Fax
e-mail czimer.d@gmail.com

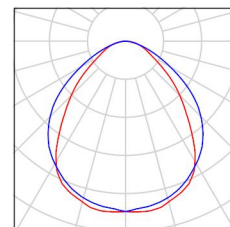
Obsah

| | | |
|------------------------|-----------------------------|----|
| | Shrnutí | 43 |
| | Plán údržby | 44 |
| | Světelně technické výsledky | 45 |
| WC | | |
| | Shrnutí | 46 |
| | Plán údržby | 47 |
| | Světelně technické výsledky | 48 |
| Prístrešok | | |
| | Plánovací údaje | 49 |
| | Plán údržby | 50 |
| Venkovní plochy | | |
| | Podlahový prvek 2 | |
| | Plocha 1 | |
| | Isolinie (E) | 51 |

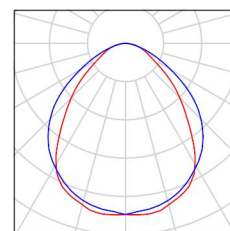
Zpracovatel Czímer Dávid
 Telefon
 Fax
 e-mail czimer.d@gmail.com

Materská škôlka - Radvaň nad Dunajom / Kusovník svítidel

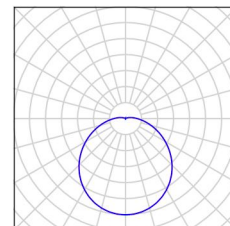
12 ks PHILIPS SM120V W20L120 1xLED27S/840 PSD
 C. výrobku:
 Světelný tok (Svítidlo): 2700 lm
 Světelný tok (Zdroje:): 2700 lm
 Výkon svítidla: 23.5 W
 Klasifikace svítidel dle CIE: 100
 Kód CIE Flux Code: 59 87 97 100 100
 Osazení: 1 x LED27S/840/- (Opravný faktor 1.000).



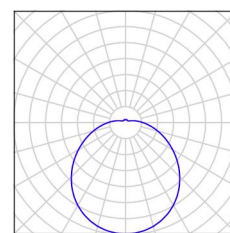
18 ks PHILIPS SM120V W20L120 1xLED37S/840 PSD
 C. výrobku:
 Světelný tok (Svítidlo): 3700 lm
 Světelný tok (Zdroje:): 3700 lm
 Výkon svítidla: 37.5 W
 Klasifikace svítidel dle CIE: 100
 Kód CIE Flux Code: 59 87 97 100 100
 Osazení: 1 x LED37S/840/- (Opravný faktor 1.000).



3 ks PHILIPS WL120V LED16S/830
 C. výrobku:
 Světelný tok (Svítidlo): 1600 lm
 Světelný tok (Zdroje:): 1600 lm
 Výkon svítidla: 24.0 W
 Klasifikace svítidel dle CIE: 95
 Kód CIE Flux Code: 43 72 91 95 100
 Osazení: 1 x LED16S/830/- (Opravný faktor 1.000).

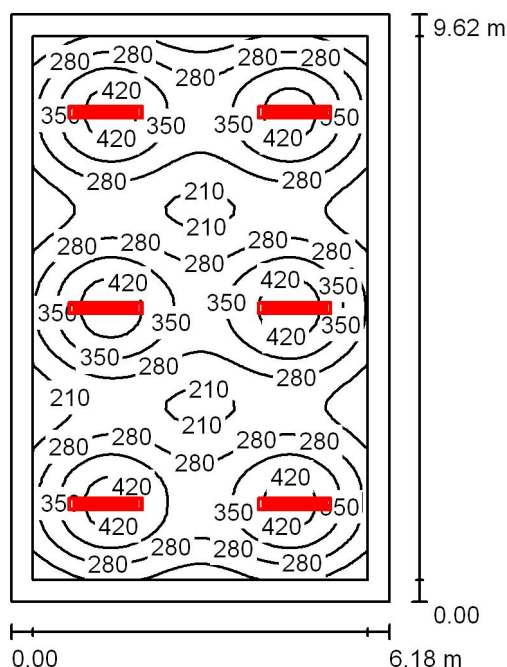


6 ks TRILUX Mondia WD3 LED2800-830
 C. výrobku:
 Světelný tok (Svítidlo): 2499 lm
 Světelný tok (Zdroje:): 2500 lm
 Výkon svítidla: 24.0 W
 Klasifikace svítidel dle CIE: 91
 Kód CIE Flux Code: 42 71 89 91 100
 Osazení: 1 x 1 x LED ETDD (Opravný faktor 1.000).



Zpracovatel Czímer Dávid
 Telefon
 Fax
 e-mail czimer.d@gmail.com

Herňa / Shrnutí



Výška miestnosti: 3.690 m, Montážní výška: 2.690 m

Hodnoty v Lux, Měřítko 1:124

| Plocha | ρ [%] | E_m [lx] | E_{min} [lx] | E_{max} [lx] | E_{min} / E_m |
|--------------------|------------|------------|----------------|----------------|-----------------|
| Užívateľská úroveň | / | 303 | 151 | 462 | 0.498 |
| Podlaha | 20 | 247 | 127 | 308 | 0.515 |
| Strop | 70 | 44 | 31 | 52 | 0.699 |
| Stěny (4) | 50 | 93 | 30 | 205 | / |

Užívateľská úroveň:

Výška: 0.850 m
 Rastr: 64 x 64 Body
 Okrajová zóna: 0.350 m

UGR

Levá stěna
 Spodní stěna
 (CIE, SHR = 1.00.)

Podél- 20
 Příčně 22
 k ose svítidla

Poměr intenzity osvětlení (podle LG7): Stěny / pracovní rovina: 0.270, Strop / pracovní rovina: 0.146.

Kusovník svítidel

| Č. | ks | Označení (Opravný faktor) | Φ (Svítidlo) [lm] | Φ (Zdroje:) [lm] | P [W] |
|---------|----|--|------------------------|-----------------------|-------|
| 1 | 6 | PHILIPS SM120V W20L120 1xLED37S/840 PSD (1.000) | 3700 | 3700 | 37.5 |
| Celkem: | | | 22200 | Celkem: 22200 | 225.0 |

Specifický příkon: $3.78 \text{ W/m}^2 = 1.25 \text{ W/m}^2/100 \text{ lx}$ (Základní plocha: 59.46 m^2)

Zpracovatel Czímer Dávid
Telefon
Fax
e-mail czimer.d@gmail.com

Herňa / Plán údržby

Pravidelná údržba je pro efektivní osvětlovací zařízení nezbytná, jen tak lze stáří podmíněný pokles použitelného světelného množství zařízení udržet v mezích.

Minimální hodnoty intenzity osvětlení stanovené v normě EN 12464 jsou hodnoty údržby, tzn. zakládají se na nové hodnotě (při instalaci) a na stanovené údržbě. Totéž platí samozřejmě také pro hodnoty vypočítané v DIALux, proto mohou být dosaženy pouze tehdy, když tento předložený plán údržby bude důkladně realizován.

Všeobecné prostorové informace

Okolní podmínky místnosti:

Čistý

Interval údržby místnosti:

Ročně

Umístění pole / PHILIPS SM120V W20L120 1xLED37S/840 PSD

Vliv reflexe na plochy místnosti:

malé ($k \leq 1.6$)

Typ osvětlení:

Přímé

Interval údržby svítidel:

Ročně

Typ svítidla:

Uzavřené IP2X (podle CIE)

Provozní doba za rok (v 1000 hodin):

2.58

Interval výměny žárovek:

Ročně

Typ sv. zdroje:

Definováno uživatelem

Neodkladná výměna nefunkčních sv. zdrojů:

Ano

Činitel znečištění ploch místnosti:

0.97

Činitel znečištění svítidel:

0.88

Činitel stárnutí sv. zdrojů:

0.95 (Definováno uživatelem)

Činitel poklesu funkční spolehlivosti:

1.00

Činitel údržby:

0.81

Při údržbě svítidel a sv. zdrojů přihlížejte prosím k pokynům příslušného výrobce.

Zpracovatel Czímer Dávid
 Telefon
 Fax
 e-mail czimer.d@gmail.com

Herňa / Světelně technické výsledky

Celkový světelný tok: 22200 lm
 Celkový výkon: 225.0 W
 Okrajová zóna: 0.350 m

| Plocha | Průměrné intenzity osvětlení [lx] | | | Stupeň odrazu [%] | Průměrný jas [cd/m²] |
|--------------------|-----------------------------------|---------|---------|-------------------|----------------------|
| | přímé | nepřímé | celkový | | |
| Uživatelská úroveň | 266 | 37 | 303 | / | / |
| Podlaha | 203 | 44 | 247 | 20 | 16 |
| Strop | 0.00 | 44 | 44 | 70 | 9.89 |
| Stěna 1 | 44 | 42 | 86 | 50 | 14 |
| Stěna 2 | 55 | 42 | 97 | 50 | 15 |
| Stěna 3 | 44 | 42 | 85 | 50 | 14 |
| Stěna 4 | 55 | 43 | 98 | 50 | 16 |

Rovnoměrnosti na pracovní rovině

E_{\min} / E_{\max} : 0.498 (1:2)

E_{\min} / E_{\max} : 0.327 (1:3)

UGR

Levá stěna

Spodní stěna

(CIE, SHR = 1.00.)

Podél-

20

20

Příčně

22

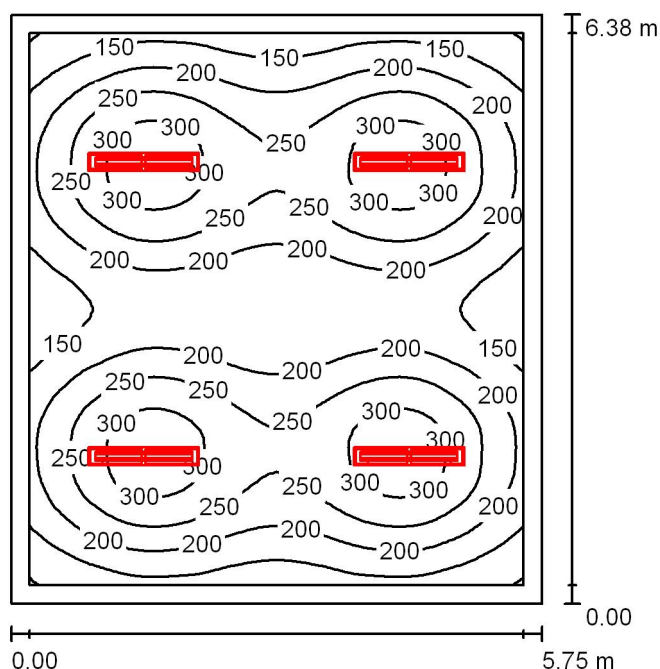
22

k ose svítidla

Poměr intenzity osvětlení (podle LG7): Stěny / pracovní rovina: 0.270, Strop / pracovní rovina: 0.146.

Specifický příkon: $3.78 \text{ W/m}^2 = 1.25 \text{ W/m}^2/100 \text{ lx}$ (Základní plocha: 59.46 m^2)

Zpracovatel Czímer Dávid
 Telefon
 Fax
 e-mail czimer.d@gmail.com

Jedáleň / Shrnutí

Výška místnosti: 3.690 m, Montážní výška: 2.690 m

Hodnoty v Lux, Měřítko 1:82

| Plocha | ρ [%] | E_m [lx] | E_{min} [lx] | E_{max} [lx] | E_{min} / E_m |
|--------------------|------------|------------|----------------|----------------|-----------------|
| Uživatelská úroveň | / | 221 | 97 | 333 | 0.441 |
| Podlaha | 20 | 178 | 97 | 221 | 0.546 |
| Strop | 70 | 31 | 22 | 37 | 0.685 |
| Stěny (4) | 50 | 68 | 21 | 162 | / |

Uživatelská úroveň:

Výška: 0.850 m
 Rastr: 64 x 64 Body
 Okrajová zóna: 0.200 m

UGR

Levá stěna
 Spodní stěna
 (CIE, SHR = 1.00.)

Podél- 19
 Příčně 20
 k ose svítidla

Poměr intenzity osvětlení (podle LG7): Stěny / pracovní rovina: 0.276, Strop / pracovní rovina: 0.142.

Kusovník svítidel

| Č. | ks | Označení (Opravný faktor) | Φ (Svítidlo) [lm] | Φ (Zdroje:) [lm] | P [W] |
|---------|----|---|------------------------|-----------------------|-------|
| 1 | 4 | PHILIPS SM120V W20L120 1xLED27S/840 PSD (1.000) | 2700 | 2700 | 23.5 |
| Celkem: | | | 10800 | Celkem: 10800 | 94.0 |

Specifický příkon: $2.56 \text{ W/m}^2 = 1.16 \text{ W/m}^2/100 \text{ lx}$ (Základní plocha: 36.68 m^2)

Zpracovatel Czímer Dávid
Telefon
Fax
e-mail czimer.d@gmail.com

Jedáleň / Plán údržby

Pravidelná údržba je pro efektivní osvětlovací zařízení nezbytná, jen tak lze stáří podmíněný pokles použitelného světelného množství zařízení udržet v mezích.

Minimální hodnoty intenzity osvětlení stanovené v normě EN 12464 jsou hodnoty údržby, tzn. zakládají se na nové hodnotě (při instalaci) a na stanovené údržbě. Totéž platí samozřejmě také pro hodnoty vypočítané v DIALux, proto mohou být dosaženy pouze tehdy, když tento předložený plán údržby bude důkladně realizován.

Všeobecné prostorové informace

Okolní podmínky místnosti:

Čistý

Interval údržby místnosti:

Ročně

Umístění pole / PHILIPS SM120V W20L120 1xLED27S/840 PSD

Vliv reflexe na plochy místnosti:

střední ($1.6 < k \leq 3.75$)

Typ osvětlení:

Přímé

Interval údržby svítidel:

Ročně

Typ svítidla:

Uzavřené IP2X (podle CIE)

Provozní doba za rok (v 1000 hodin):

2.58

Interval výměny žárovek:

Ročně

Typ sv. zdroje:

Třísvalková zářivka (podle CIE)

Neodkladná výměna nefunkčních sv. zdrojů:

Ano

Činitel znečištění ploch místnosti:

0.98

Činitel znečištění svítidel:

0.88

Činitel stárnutí sv. zdrojů:

0.93

Činitel poklesu funkční spolehlivosti:

1.00

Činitel údržby:

0.80

Při údržbě svítidel a sv. zdrojů přihlížejte prosím k pokynům příslušného výrobce.

Zpracovatel Czímer Dávid
 Telefon
 Fax
 e-mail czimer.d@gmail.com

Jedáleň / Světelné technické výsledky

Celkový světelný tok: 10800 lm
 Celkový výkon: 94.0 W
 Okrajová zóna: 0.200 m

| Plocha | Průměrné intenzity osvětlení [lx] | | | Stupeň odrazu [%] | Průměrný jas [cd/m²] |
|--------------------|-----------------------------------|---------|---------|-------------------|----------------------|
| | přímé | nepřímé | celkový | | |
| Uživatelská úroveň | 193 | 28 | 221 | / | / |
| Podlaha | 145 | 33 | 178 | 20 | 11 |
| Strop | 0.00 | 31 | 31 | 70 | 7.01 |
| Stěna 1 | 32 | 31 | 64 | 50 | 10 |
| Stěna 2 | 42 | 31 | 73 | 50 | 12 |
| Stěna 3 | 32 | 31 | 64 | 50 | 10 |
| Stěna 4 | 42 | 31 | 73 | 50 | 12 |

Rovnoměrnosti na pracovní rovině

E_{\min} / E_m : 0.441 (1:2)

E_{\min} / E_{\max} : 0.293 (1:3)

UGR

Levá stěna

Spodní stěna

(CIE, SHR = 1.00.)

Podél-

19

19

Příčně

20

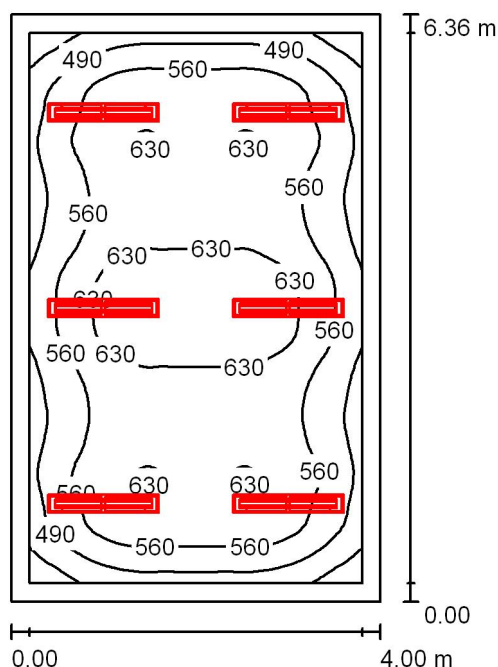
20

k ose svítidla

Poměr intenzity osvětlení (podle LG7): Stěny / pracovní rovina: 0.276, Strop / pracovní rovina: 0.142.

Specifický příkon: $2.56 \text{ W/m}^2 = 1.16 \text{ W/m}^2/100 \text{ lx}$ (Základní plocha: 36.68 m^2)

Zpracovatel Czímer Dávid
 Telefon
 Fax
 e-mail czimer.d@gmail.com

Kuchyňa / Shrnutí

Výška místnosti: 3.690 m, Montážní výška: 2.690 m

Hodnoty v Lux, Měřítko 1:82

| Plocha | ρ [%] | E_m [lx] | E_{min} [lx] | E_{max} [lx] | E_{min} / E_m |
|--------------------|------------|------------|----------------|----------------|-----------------|
| Uživatelská úroveň | / | 570 | 358 | 672 | 0.629 |
| Podlaha | 20 | 450 | 291 | 560 | 0.646 |
| Strop | 70 | 87 | 61 | 102 | 0.700 |
| Stěny (4) | 50 | 203 | 59 | 507 | / |

Uživatelská úroveň:

Výška: 0.850 m
 Rastr: 64 x 64 Body
 Okrajová zóna: 0.200 m

UGR

Levá stěna
 Spodní stěna
 (CIE, SHR = 1.00.)

Podél-

19
 19

Příčně

21
 21

k ose svítidla

Poměr intenzity osvětlení (podle LG7): Stěny / pracovní rovina: 0.340, Strop / pracovní rovina: 0.152.

Kusovník svítidel

| Č. | ks | Označení (Opravný faktor) | Φ (Svítidlo) [lm] | Φ (Zdroje:) [lm] | P [W] |
|---------|----|---|------------------------|-----------------------|-------|
| 1 | 6 | PHILIPS SM120V W20L120 1xLED37S/840 PSD (1.000) | 3700 | 3700 | 37.5 |
| Celkem: | | | 22200 | Celkem: 22200 | 225.0 |

Specifický příkon: $8.85 \text{ W/m}^2 = 1.55 \text{ W/m}^2/100 \text{ lx}$ (Základní plocha: 25.43 m^2)

Zpracovatel Czímer Dávid
Telefon
Fax
e-mail czimer.d@gmail.com

Kuchyňa / Plán údržby

Pravidelná údržba je pro efektivní osvětlovací zařízení nezbytná, jen tak lze stářím podmíněný pokles použitelného světelného množství zařízení udržet v mezích.

Minimální hodnoty intenzity osvětlení stanovené v normě EN 12464 jsou hodnoty údržby, tzn. zakládají se na nové hodnotě (při instalaci) a na stanovené údržbě. Totéž platí samozřejmě také pro hodnoty vypočítané v DIALux, proto mohou být dosaženy pouze tehdy, když tento předložený plán údržby bude důkladně realizován.

Všeobecné prostorové informace

Okolní podmínky místnosti:

Čistý

Interval údržby místnosti:

Ročně

Umístění pole / PHILIPS SM120V W20L120 1xLED37S/840 PSD

Vliv reflexe na plochy místnosti:

malé ($k \leq 1.6$)

Typ osvětlení:

Přímé

Interval údržby svítidel:

Ročně

Typ svítidla:

Uzavřené IP2X (podle CIE)

Provozní doba za rok (v 1000 hodin):

2.58

Interval výměny žárovek:

Ročně

Typ sv. zdroje:

Třísřazková zářivka (podle CIE)

Neodkladná výměna nefunkčních sv. zdrojů:

Ano

Činitel znečištění ploch místnosti:

0.97

Činitel znečištění svítidel:

0.88

Činitel stárnutí sv. zdrojů:

0.93

Činitel poklesu funkční spolehlivosti:

1.00

Činitel údržby:

0.79

Při údržbě svítidel a sv. zdrojů přihlížejte prosím k pokynům příslušného výrobce.

Zpracovatel Czímer Dávid
 Telefon
 Fax
 e-mail czimer.d@gmail.com

Kuchyňa / Světelné technické výsledky

Celkový světelný tok: 22200 lm
 Celkový výkon: 225.0 W
 Okrajová zóna: 0.200 m

| Plocha | Průměrné intenzity osvětlení [lx] | | | Stupeň odrazu [%] | Průměrný jas [cd/m²] |
|--------------------|-----------------------------------|---------|---------|-------------------|----------------------|
| | přímé | nepřímé | celkový | | |
| Uživatelská úroveň | 479 | 91 | 570 | / | / |
| Podlaha | 350 | 100 | 450 | 20 | 29 |
| Strop | 0.00 | 87 | 87 | 70 | 19 |
| Stěna 1 | 99 | 89 | 188 | 50 | 30 |
| Stěna 2 | 124 | 88 | 212 | 50 | 34 |
| Stěna 3 | 99 | 90 | 189 | 50 | 30 |
| Stěna 4 | 124 | 88 | 212 | 50 | 34 |

Rovnoměrnosti na pracovní rovině

E_{\min} / E_{\max} : 0.629 (1:2)

E_{\min} / E_{\max} : 0.533 (1:2)

UGR

Levá stěna

Spodní stěna

(CIE, SHR = 1.00.)

Podél-

19

19

Příčně

21

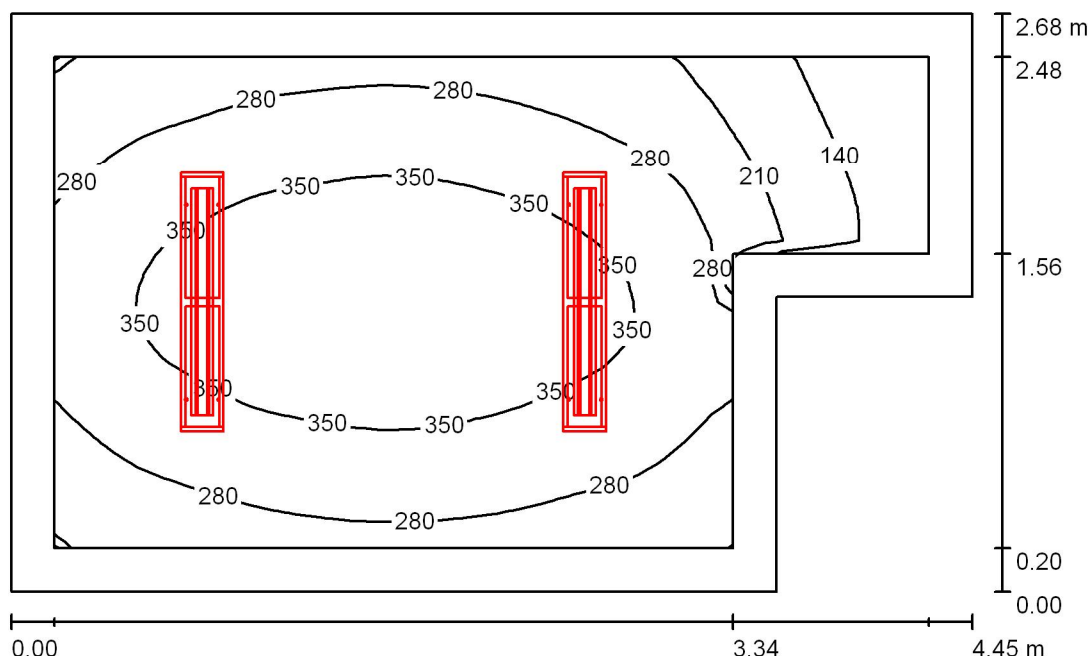
21

k ose svítidla

Poměr intenzity osvětlení (podle LG7): Stěny / pracovní rovina: 0.340, Strop / pracovní rovina: 0.152.

Specifický příkon: $8.85 \text{ W/m}^2 = 1.55 \text{ W/m}^2/100 \text{ lx}$ (Základní plocha: 25.43 m^2)

Zpracovatel Czímer Dávid
 Telefon
 Fax
 e-mail czimer.d@gmail.com

Izolačná miestnosť / Shrnutí

Výška miestnosti: 3.690 m, Montážní výška: 2.690 m

Hodnoty v Lux, Měřítko 1:35

| Plocha | ρ [%] | E_m [lx] | E_{min} [lx] | E_{max} [lx] | E_{min} / E_m |
|--------------------|------------|------------|----------------|----------------|-----------------|
| Užívateľská úroveň | / | 298 | 85 | 403 | 0.284 |
| Podlaha | 20 | 203 | 77 | 271 | 0.378 |
| Strop | 70 | 36 | 21 | 45 | 0.588 |
| Stěny (6) | 50 | 92 | 18 | 231 | / |

Užívateľská úroveň:

Výška: 0.850 m
 Rastr: 32 x 32 Body
 Okrajová zóna: 0.200 m

Poměr intenzity osvětlení (podle LG7): Stěny / pracovní rovina: 0.294, Strop / pracovní rovina: 0.120.

Kusovník svítidel

| Č. | ks | Označení (Opravný faktor) | Φ (Svítidlo) [lm] | Φ (Zdroje:) [lm] | P [W] |
|---------|----|---|------------------------|-----------------------|-------|
| 1 | 2 | PHILIPS SM120V W20L120 1xLED27S/840 PSD (1.000) | 2700 | 2700 | 23.5 |
| Celkem: | | | 5400 | 5400 | 47.0 |

Specifický příkon: $4.40 \text{ W/m}^2 = 1.48 \text{ W/m}^2/100 \text{ lx}$ (Základní plocha: 10.67 m^2)

Zpracovatel Czímer Dávid
Telefon
Fax
e-mail czimer.d@gmail.com

Izolačná miestnosť / Plán údržby

Pravidelná údržba je pro efektivní osvětlovací zařízení nezbytná, jen tak lze stářím podmíněný pokles použitelného světelného množství zařízení udržet v mezích.

Minimální hodnoty intenzity osvětlení stanovené v normě EN 12464 jsou hodnoty údržby, tzn. zakládají se na nové hodnotě (při instalaci) a na stanovené údržbě. Totéž platí samozřejmě také pro hodnoty vypočítané v DIALux, proto mohou být dosaženy pouze tehdy, když tento předložený plán údržby bude důkladně realizován.

Všeobecné prostorové informace

Okolní podmínky místnosti:

Čistý

Interval údržby místnosti:

Ročně

Umístění pole / PHILIPS SM120V W20L120 1xLED27S/840 PSD

Vliv reflexe na plochy místnosti:

malé ($k \leq 1.6$)

Typ osvětlení:

Přímé

Interval údržby svítidel:

Ročně

Typ svítidla:

Uzavřené IP2X (podle CIE)

Provozní doba za rok (v 1000 hodin):

2.58

Interval výměny žárovek:

Ročně

Typ sv. zdroje:

Třísřazková zářivka (podle CIE)

Neodkladná výměna nefunkčních sv. zdrojů:

Ano

Činitel znečištění ploch místnosti:

0.97

Činitel znečištění svítidel:

0.88

Činitel stárnutí sv. zdrojů:

0.93

Činitel poklesu funkční spolehlivosti:

1.00

Činitel údržby:

0.79

Při údržbě svítidel a sv. zdrojů přihlížejte prosím k pokynům příslušného výrobce.

Zpracovatel Czímer Dávid
 Telefon
 Fax
 e-mail czimer.d@gmail.com

Izolačná miestnosť / Světelné technické výsledky

Celkový světelný tok: 5400 lm
 Celkový výkon: 47.0 W
 Okrajová zóna: 0.200 m

| Plocha | Průměrné intenzity osvětlení [lx] | | | Stupeň odrazu [%] | Průměrný jas [cd/m²] |
|--------------------|-----------------------------------|---------|---------|-------------------|----------------------|
| | přímé | nepřímé | celkový | | |
| Uživatelská úroveň | 249 | 49 | 298 | / | / |
| Výpočtová plocha 1 | 268 | 51 | 318 | / | / |
| Podlaha | 152 | 51 | 203 | 20 | 13 |
| Strop | 0.00 | 36 | 36 | 70 | 7.98 |
| Stěna 1 | 61 | 45 | 106 | 50 | 17 |
| Stěna 2 | 59 | 46 | 106 | 50 | 17 |
| Stěna 3 | 4.92 | 31 | 36 | 50 | 5.70 |
| Stěna 4 | 21 | 31 | 53 | 50 | 8.41 |
| Stěna 5 | 53 | 40 | 93 | 50 | 15 |
| Stěna 6 | 59 | 44 | 103 | 50 | 16 |

Rovnoměrnosti na pracovni rovině

E_{\min} / E_m : 0.284 (1:4)

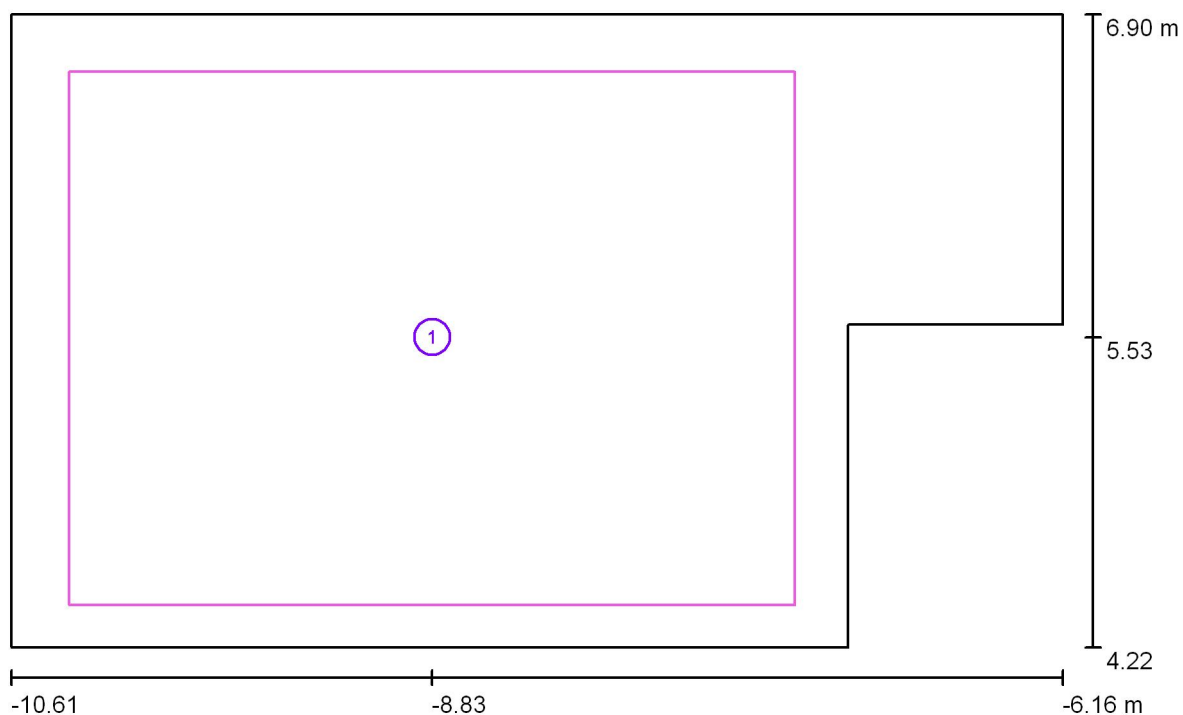
E_{\min} / E_{\max} : 0.211 (1:5)

Poměr intenzity osvětlení (podle LG7): Stěny / pracovni rovina: 0.294, Strop / pracovni rovina: 0.120.

Specifický příkon: $4.40 \text{ W/m}^2 = 1.48 \text{ W/m}^2/100 \text{ lx}$ (Základní plocha: 10.67 m^2)

Zpracovatel Czímer Dávid
 Telefon
 Fax
 e-mail czimer.d@gmail.com

Izolačná miestnosť / Výpočtové plochy (přehled výsledků)



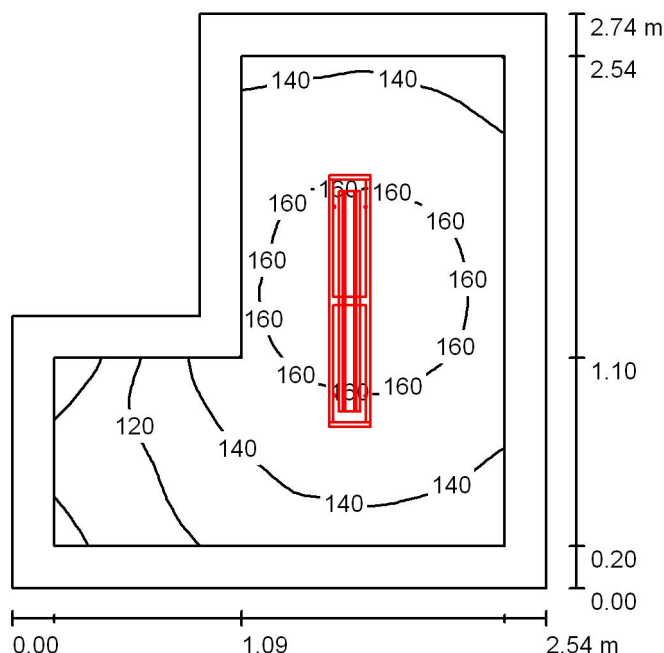
Měřítko 1 : 32

Seznam výpočtových ploch

| Č. | Označení | Typ | Rastr | E_m [lx] | E_{min} [lx] | E_{max} [lx] | E_{min} / E_m | E_{min} / E_{max} |
|----|--------------------|--------|---------|------------|----------------|----------------|-----------------|---------------------|
| 1 | Výpočtová plocha 1 | svisle | 32 x 32 | 318 | 196 | 402 | 0.617 | 0.489 |

Zpracovatel Czímer Dávid
 Telefon
 Fax
 e-mail czimer.d@gmail.com

Sklad 1 / Shrnutí



Výška místnosti: 3.690 m, Montážní výška: 3.690 m

Hodnoty v Lux, Měřítko 1:36

| Plocha | ρ [%] | E_m [lx] | E_{min} [lx] | E_{max} [lx] | E_{min} / E_m |
|--------------------|------------|------------|----------------|----------------|-----------------|
| Uživatelská úroveň | / | 145 | 91 | 167 | 0.629 |
| Podlaha | 20 | 94 | 54 | 109 | 0.571 |
| Strop | 70 | 43 | 22 | 59 | 0.522 |
| Stěny (6) | 50 | 84 | 23 | 291 | / |

Uživatelská úroveň:

Výška: 0.850 m
 Rastr: 32 x 32 Body
 Okrajová zóna: 0.200 m

Poměr intenzity osvětlení (podle LG7): Stěny / pracovní rovina: 0.658, Strop / pracovní rovina: 0.297.

Kusovník svítidel

| Č. | ks | Označení (Opravný faktor) | Φ (Svítidlo) [lm] | Φ (Zdroje:) [lm] | P [W] |
|---------|----|---|------------------------|-----------------------|-------|
| 1 | 1 | PHILIPS SM120V W20L120 1xLED27S/840 PSD (1.000) | 2700 | 2700 | 23.5 |
| Celkem: | | | 2700 | 2700 | 23.5 |

Specifický příkon: $4.14 \text{ W/m}^2 = 2.86 \text{ W/m}^2/100 \text{ lx}$ (Základní plocha: 5.67 m^2)

Zpracovatel Czímer Dávid
Telefon
Fax
e-mail czimer.d@gmail.com

Sklad 1 / Plán údržby

Pravidelná údržba je pro efektivní osvětlovací zařízení nezbytná, jen tak lze stářím podmíněný pokles použitelného světelného množství zařízení udržet v mezích.

Minimální hodnoty intenzity osvětlení stanovené v normě EN 12464 jsou hodnoty údržby, tzn. zakládají se na nové hodnotě (při instalaci) a na stanovené údržbě. Totéž platí samozřejmě také pro hodnoty vypočítané v DIALux, proto mohou být dosaženy pouze tehdy, když tento předložený plán údržby bude důkladně realizován.

Všeobecné prostorové informace

Okolní podmínky místnosti:

Čistý

Interval údržby místnosti:

Ročně

Jednotlivé přiřazení / PHILIPS SM120V W20L120 1xLED27S/840 PSD

Vliv reflexe na plochy místnosti:

malé ($k \leq 1.6$)

Typ osvětlení:

Přímé

Interval údržby svítidel:

Ročně

Typ svítidla:

Uzavřené IP2X (podle CIE)

Provozní doba za rok (v 1000 hodin):

2.58

Interval výměny žárovek:

Ročně

Typ sv. zdroje:

Třísřazková zářivka (podle CIE)

Neodkladná výměna nefunkčních sv. zdrojů:

Ano

Činitel znečištění ploch místnosti:

0.97

Činitel znečištění svítidel:

0.88

Činitel stárnutí sv. zdrojů:

0.93

Činitel poklesu funkční spolehlivosti:

1.00

Činitel údržby:**0.79**

Při údržbě svítidel a sv. zdrojů přihlížejte prosím k pokynům příslušného výrobce.

Zpracovatel Czímer Dávid
Telefon
Fax
e-mail czimer.d@gmail.com

Sklad 1 / Světelné technické výsledky

Celkový světelný tok: 2700 lm
Celkový výkon: 23.5 W
Okrajová zóna: 0.200 m

| Plocha | Průměrné intenzity osvětlení [lx] | | | Stupeň odrazu [%] | Průměrný jas [cd/m²] |
|--------------------|-----------------------------------|---------|---------|-------------------|----------------------|
| | přímé | nepřímé | celkový | | |
| Uživatelská úroveň | 100 | 44 | 145 | / | / |
| Podlaha | 61 | 33 | 94 | 20 | 5.98 |
| Strop | 0.00 | 43 | 43 | 70 | 9.59 |
| Stěna 1 | 6.52 | 31 | 38 | 50 | 5.99 |
| Stěna 2 | 25 | 31 | 56 | 50 | 8.88 |
| Stěna 3 | 46 | 34 | 80 | 50 | 13 |
| Stěna 4 | 53 | 40 | 94 | 50 | 15 |
| Stěna 5 | 56 | 42 | 98 | 50 | 16 |
| Stěna 6 | 65 | 44 | 109 | 50 | 17 |

Rovnoměrnosti na pracovní rovině

E_{\min} / E_m : 0.629 (1:2)

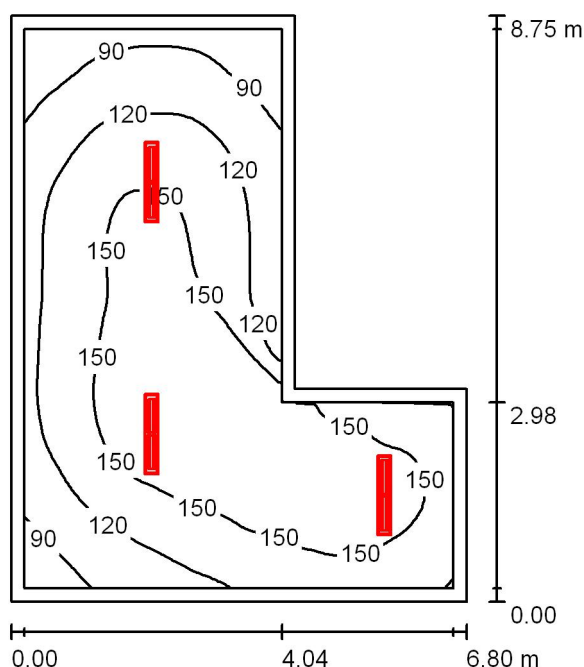
E_{\min} / E_{\max} : 0.546 (1:2)

Poměr intenzity osvětlení (podle LG7): Stěny / pracovní rovina: 0.658, Strop / pracovní rovina: 0.297.

Specifický příkon: $4.14 \text{ W/m}^2 = 2.86 \text{ W/m}^2/100 \text{ lx}$ (Základní plocha: 5.67 m^2)

Zpracovatel Czímer Dávid
 Telefon
 Fax
 e-mail czimer.d@gmail.com

Chodba / Shrnutí



Výška místnosti: 3.690 m, Montážní výška: 3.690 m

Hodnoty v Lux, Měřítko 1:113

| Plocha | ρ [%] | E_m [lx] | E_{min} [lx] | E_{max} [lx] | E_{min} / E_m |
|--------------------|------------|------------|----------------|----------------|-----------------|
| Uživatelská úroveň | / | 134 | 63 | 174 | 0.468 |
| Podlaha | 20 | 126 | 59 | 170 | 0.464 |
| Strop | 70 | 29 | 17 | 50 | 0.576 |
| Stěny (6) | 50 | 67 | 20 | 176 | / |

Uživatelská úroveň:

Výška: 0.100 m
 Rastr: 64 x 64 Body
 Okrajová zóna: 0.200 m

Poměr intenzity osvětlení (podle LG7): Stěny / pracovní rovina: 0.499, Strop / pracovní rovina: 0.217.

Kusovník svítidel

| Č. | ks | Označení (Opravný faktor) | Φ (Svítidlo) [lm] | Φ (Zdroje:) [lm] | P [W] |
|---------|----|---|------------------------|-----------------------|-------|
| 1 | 3 | PHILIPS SM120V W20L120 1xLED37S/840 PSD (1.000) | 3700 | 3700 | 37.5 |
| Celkem: | | | 11100 | Celkem: 11100 | 112.5 |

Specifický příkon: $2.49 \text{ W/m}^2 = 1.86 \text{ W/m}^2/100 \text{ lx}$ (Základní plocha: 45.25 m^2)

Zpracovatel Czímer Dávid
Telefon
Fax
e-mail czimer.d@gmail.com

Chodba / Plán údržby

Pravidelná údržba je pro efektivní osvětlovací zařízení nezbytná, jen tak lze stářím podmíněný pokles použitelného světelného množství zařízení udržet v mezích.

Minimální hodnoty intenzity osvětlení stanovené v normě EN 12464 jsou hodnoty údržby, tzn. zakládají se na nové hodnotě (při instalaci) a na stanovené údržbě. Totéž platí samozřejmě také pro hodnoty vypočítané v DIALux, proto mohou být dosaženy pouze tehdy, když tento předložený plán údržby bude důkladně realizován.

Všeobecné prostorové informace

Okolní podmínky místnosti:

Čistý

Interval údržby místnosti:

Ročně

/ PHILIPS SM120V W20L120 1xLED37S/840 PSD

Vliv reflexe na plochy místnosti:

malé ($k \leq 1.6$)

Typ osvětlení:

Přímé

Interval údržby svítidel:

Ročně

Typ svítidla:

Uzavřené IP2X (podle CIE)

Provozní doba za rok (v 1000 hodin):

2.58

Interval výměny žárovek:

Ročně

Typ sv. zdroje:

Třísvazková zářivka (podle CIE)

Neodkladná výměna nefunkčních sv. zdrojů:

Ano

Činitel znečištění ploch místnosti:

0.97

Činitel znečištění svítidel:

0.88

Činitel stárnutí sv. zdrojů:

0.93

Činitel poklesu funkční spolehlivosti:

1.00

Činitel údržby:

0.79

/ PHILIPS SM120V W20L120 1xLED37S/840 PSD

Vliv reflexe na plochy místnosti:

malé ($k \leq 1.6$)

Typ osvětlení:

Přímé

Interval údržby svítidel:

Ročně

Typ svítidla:

Uzavřené IP2X (podle CIE)

Provozní doba za rok (v 1000 hodin):

2.58

Interval výměny žárovek:

Ročně

Typ sv. zdroje:

Třísvazková zářivka (podle CIE)

Neodkladná výměna nefunkčních sv. zdrojů:

Ano

Činitel znečištění ploch místnosti:

0.97

Činitel znečištění svítidel:

0.88

Činitel stárnutí sv. zdrojů:

0.93

Činitel poklesu funkční spolehlivosti:

1.00

Činitel údržby:

0.79

Zpracovatel Czímer Dávid
Telefon
Fax
e-mail czimer.d@gmail.com

Chodba / Plán údržby**/ PHILIPS SM120V W20L120 1xLED37S/840 PSD**

Vliv reflexe na plochy místnosti:

Typ osvětlení:

Interval údržby svítidel:

Typ svítidla:

Provozní doba za rok (v 1000 hodin):

Interval výměny žárovek:

Typ sv. zdroje:

Neodkladná výměna nefunkčních sv. zdrojů:

Činitel znečištění ploch místnosti:

Činitel znečištění svítidel:

Činitel stárnutí sv. zdrojů:

Činitel poklesu funkční spolehlivosti:

Činitel údržby:malé ($k \leq 1.6$)

Přímé

Ročně

Uzavřené IP2X (podle CIE)

2.58

Ročně

Třísvazková zářivka (podle CIE)

Ano

0.97

0.88

0.93

1.00

0.79

Při údržbě svítidel a sv. zdrojů přihlížejte prosím k pokynům příslušného výrobce.

Zpracovatel Czímer Dávid
 Telefon
 Fax
 e-mail czimer.d@gmail.com

Chodba / Světelně technické výsledky

Celkový světelný tok: 11100 lm
 Celkový výkon: 112.5 W
 Okrajová zóna: 0.200 m

| Plocha | Průměrné intenzity osvětlení [lx] | | | Stupeň odrazu [%] | Průměrný jas [cd/m²] |
|--------------------|-----------------------------------|---------|---------|-------------------|----------------------|
| | přímé | nepřímé | celkový | | |
| Uživatelská úroveň | 105 | 29 | 134 | / | / |
| Podlaha | 97 | 29 | 126 | 20 | 8.05 |
| Strop | 0.00 | 29 | 29 | 70 | 6.46 |
| Stěna 1 | 45 | 31 | 76 | 50 | 12 |
| Stěna 2 | 59 | 36 | 95 | 50 | 15 |
| Stěna 3 | 58 | 37 | 96 | 50 | 15 |
| Stěna 4 | 30 | 25 | 54 | 50 | 8.64 |
| Stěna 5 | 27 | 23 | 50 | 50 | 8.01 |
| Stěna 6 | 31 | 25 | 57 | 50 | 9.05 |

Rovnoměrnosti na pracovní rovině

E_{\min} / E_m : 0.468 (1:2)

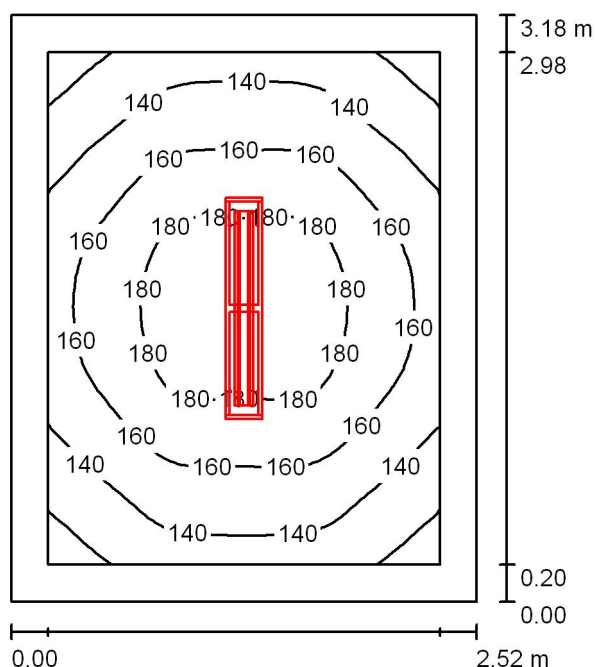
E_{\min} / E_{\max} : 0.361 (1:3)

Poměr intenzity osvětlení (podle LG7): Stěny / pracovní rovina: 0.499, Strop / pracovní rovina: 0.217.

Specifický příkon: $2.49 \text{ W/m}^2 = 1.86 \text{ W/m}^2/100 \text{ lx}$ (Základní plocha: 45.25 m^2)

Zpracovatel Czímer Dávid
 Telefon
 Fax
 e-mail czimer.d@gmail.com

Predsieň 1 / Shrnutí



Výška místnosti: 2.580 m, Montážní výška: 2.580 m

Hodnoty v Lux, Měřítko 1:41

| Plocha | ρ [%] | E_m [lx] | E_{min} [lx] | E_{max} [lx] | E_{min} / E_m |
|--------------------|------------|------------|----------------|----------------|-----------------|
| Uživatelská úroveň | / | 156 | 109 | 191 | 0.696 |
| Podlaha | 20 | 140 | 92 | 180 | 0.654 |
| Strop | 70 | 34 | 25 | 39 | 0.725 |
| Stěny (4) | 50 | 78 | 26 | 131 | / |

Uživatelská úroveň:

Výška: 0.100 m
 Rastr: 32 x 32 Body
 Okrajová zóna: 0.200 m

UGR

Levá stěna
 Spodní stěna
 (CIE, SHR = 1.00.)

Podél- 16
 Příčně 18
 k ose svítidla

Poměr intenzity osvětlení (podle LG7): Stěny / pracovní rovina: 0.500, Strop / pracovní rovina: 0.216.

Kusovník svítidel

| Č. | ks | Označení (Opravný faktor) | Φ (Svítidlo) [lm] | Φ (Zdroje:) [lm] | P [W] |
|---------|----|---|------------------------|-----------------------|-------|
| 1 | 1 | PHILIPS SM120V W20L120 1xLED27S/840 PSD (1.000) | 2700 | 2700 | 23.5 |
| Celkem: | | | 2700 | 2700 | 23.5 |

Specifický příkon: $2.93 \text{ W/m}^2 = 1.87 \text{ W/m}^2/100 \text{ lx}$ (Základní plocha: 8.02 m^2)

Zpracovatel Czímer Dávid
Telefon
Fax
e-mail czimer.d@gmail.com

Predsieň 1 / Plán údržby

Pravidelná údržba je pro efektivní osvětlovací zařízení nezbytná, jen tak lze stářím podmíněný pokles použitelného světelného množství zařízení udržet v mezích.

Minimální hodnoty intenzity osvětlení stanovené v normě EN 12464 jsou hodnoty údržby, tzn. zakládají se na nové hodnotě (při instalaci) a na stanovené údržbě. Totéž platí samozřejmě také pro hodnoty vypočítané v DIALux, proto mohou být dosaženy pouze tehdy, když tento předložený plán údržby bude důkladně realizován.

Všeobecné prostorové informace

Okolní podmínky místnosti:

Čistý

Interval údržby místnosti:

Ročně

Jednotlivé přiřazení / PHILIPS SM120V W20L120 1xLED27S/840 PSD

Vliv reflexe na plochy místnosti:

malé ($k \leq 1.6$)

Typ osvětlení:

Přímé

Interval údržby svítidel:

Ročně

Typ svítidla:

Uzavřené IP2X (podle CIE)

Provozní doba za rok (v 1000 hodin):

2.58

Interval výměny žárovek:

Ročně

Typ sv. zdroje:

Třísřazková zářivka (podle CIE)

Neodkladná výměna nefunkčních sv. zdrojů:

Ano

Činitel znečištění ploch místnosti:

0.97

Činitel znečištění svítidel:

0.88

Činitel stárnutí sv. zdrojů:

0.93

Činitel poklesu funkční spolehlivosti:

1.00

Činitel údržby:**0.79**

Při údržbě svítidel a sv. zdrojů přihlížejte prosím k pokynům příslušného výrobce.

Zpracovatel Czímer Dávid
 Telefon
 Fax
 e-mail czimer.d@gmail.com

Predsieň 1 / Světelné technické výsledky

Celkový světelný tok: 2700 lm
 Celkový výkon: 23.5 W
 Okrajová zóna: 0.200 m

| Plocha | Průměrné intenzity osvětlení [lx] | | | Stupeň odrazu [%] | Průměrný jas [cd/m²] |
|--------------------|-----------------------------------|---------|---------|-------------------|----------------------|
| | přímé | nepřímé | celkový | | |
| Uživatelská úroveň | 118 | 38 | 156 | / | / |
| Podlaha | 103 | 38 | 140 | 20 | 8.94 |
| Strop | 0.00 | 34 | 34 | 70 | 7.55 |
| Stěna 1 | 46 | 33 | 79 | 50 | 13 |
| Stěna 2 | 44 | 34 | 78 | 50 | 12 |
| Stěna 3 | 46 | 33 | 79 | 50 | 13 |
| Stěna 4 | 44 | 34 | 78 | 50 | 12 |

Rovnoměrnosti na pracovní rovině

E_{\min} / E_m : 0.696 (1:1)

E_{\min} / E_{\max} : 0.569 (1:2)

UGR

Levá stěna

Spodní stěna

(CIE, SHR = 1.00.)

Podél-

16

16

Příčně

18

18

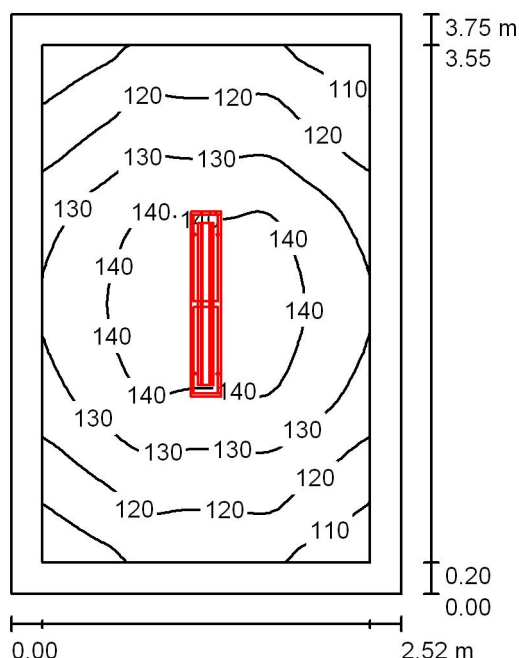
k ose svítidla

Poměr intenzity osvětlení (podle LG7): Stěny / pracovní rovina: 0.500, Strop / pracovní rovina: 0.216.

Specifický příkon: $2.93 \text{ W/m}^2 = 1.87 \text{ W/m}^2/100 \text{ lx}$ (Základní plocha: 8.02 m^2)

Zpracovatel Czímer Dávid
 Telefon
 Fax
 e-mail czimer.d@gmail.com

Sklad 2 / Shrnutí



Výška místnosti: 3.650 m, Montážní výška: 3.650 m

Hodnoty v Lux, Měřítko 1:49

| Plocha | ρ [%] | E_m [lx] | E_{min} [lx] | E_{max} [lx] | E_{min} / E_m |
|--------------------|------------|------------|----------------|----------------|-----------------|
| Uživatelská úroveň | / | 128 | 102 | 146 | 0.796 |
| Podlaha | 20 | 118 | 89 | 140 | 0.751 |
| Strop | 70 | 37 | 25 | 44 | 0.679 |
| Stěny (4) | 50 | 84 | 30 | 161 | / |

Uživatelská úroveň:

Výška: 0.100 m
 Rastr: 32 x 32 Body
 Okrajová zóna: 0.200 m

Poměr intenzity osvětlení (podle LG7): Stěny / pracovní rovina: 0.666, Strop / pracovní rovina: 0.293.

Kusovník svítidel

| Č. | ks | Označení (Opravný faktor) | Φ (Svítidlo) [lm] | Φ (Zdroje:) [lm] | P [W] |
|---------|----|---|------------------------|-----------------------|-------|
| 1 | 1 | PHILIPS SM120V W20L120 1xLED37S/840 PSD (1.000) | 3700 | 3700 | 37.5 |
| Celkem: | | | 3700 | 3700 | 37.5 |

Specifický příkon: $3.96 \text{ W/m}^2 = 3.10 \text{ W/m}^2/100 \text{ lx}$ (Základní plocha: 9.47 m^2)

Zpracovatel Czímer Dávid
Telefon
Fax
e-mail czimer.d@gmail.com

Sklad 2 / Plán údržby

Pravidelná údržba je pro efektivní osvětlovací zařízení nezbytná, jen tak lze stářím podmíněný pokles použitelného světelného množství zařízení udržet v mezích.

Minimální hodnoty intenzity osvětlení stanovené v normě EN 12464 jsou hodnoty údržby, tzn. zakládají se na nové hodnotě (při instalaci) a na stanovené údržbě. Totéž platí samozřejmě také pro hodnoty vypočítané v DIALux, proto mohou být dosaženy pouze tehdy, když tento předložený plán údržby bude důkladně realizován.

Všeobecné prostorové informace

Okolní podmínky místnosti:

Čistý

Interval údržby místnosti:

Ročně

Umístění pole / PHILIPS SM120V W20L120 1xLED37S/840 PSD

Vliv reflexe na plochy místnosti:

malé ($k \leq 1.6$)

Typ osvětlení:

Přímé

Interval údržby svítidel:

Ročně

Typ svítidla:

Uzavřené IP2X (podle CIE)

Provozní doba za rok (v 1000 hodin):

2.58

Interval výměny žárovek:

Ročně

Typ sv. zdroje:

Třísřazková zářivka (podle CIE)

Neodkladná výměna nefunkčních sv. zdrojů:

Ano

Činitel znečištění ploch místnosti:

0.97

Činitel znečištění svítidel:

0.88

Činitel stárnutí sv. zdrojů:

0.93

Činitel poklesu funkční spolehlivosti:

1.00

Činitel údržby:**0.79**

Při údržbě svítidel a sv. zdrojů přihlížejte prosím k pokynům příslušného výrobce.

Zpracovatel Czímer Dávid
 Telefon
 Fax
 e-mail czimer.d@gmail.com

Sklad 2 / Světelně technické výsledky

Celkový světelný tok: 3700 lm
 Celkový výkon: 37.5 W
 Okrajová zóna: 0.200 m

| Plocha | Průměrné intenzity osvětlení [lx] | | | Stupeň odrazu [%] | Průměrný jas [cd/m²] |
|--------------------|-----------------------------------|---------|---------|-------------------|----------------------|
| | přímé | nepřímé | celkový | | |
| Uživatelská úroveň | 88 | 40 | 128 | / | / |
| Podlaha | 80 | 38 | 118 | 20 | 7.53 |
| Strop | 0.00 | 37 | 37 | 70 | 8.35 |
| Stěna 1 | 46 | 36 | 82 | 50 | 13 |
| Stěna 2 | 49 | 37 | 86 | 50 | 14 |
| Stěna 3 | 46 | 36 | 82 | 50 | 13 |
| Stěna 4 | 49 | 37 | 86 | 50 | 14 |

Rovnoměrnosti na pracovní rovině

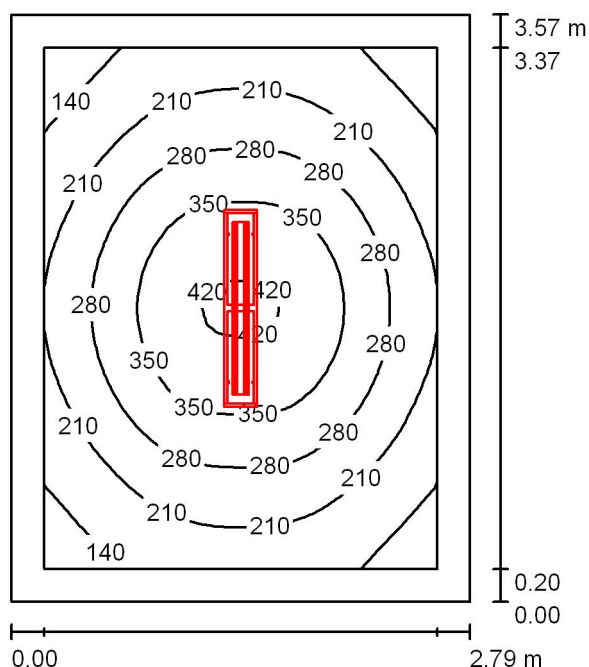
E_{\min} / E_m : 0.796 (1:1)

E_{\min} / E_{\max} : 0.697 (1:1)

Poměr intenzity osvětlení (podle LG7): Stěny / pracovní rovina: 0.666, Strop / pracovní rovina: 0.293.

Specifický příkon: $3.96 \text{ W/m}^2 = 3.10 \text{ W/m}^2/100 \text{ lx}$ (Základní plocha: 9.47 m^2)

Zpracovatel Czímer Dávid
Telefon
Fax
e-mail czimer.d@gmail.com

Prezliekacia miestnosť / Shrnutí

Výška místnosti: 3.650 m, Montážní výška: 2.650 m

Hodnoty v Lux, Měřítko 1:46

| Plocha | ρ [%] | E_m [lx] | E_{min} [lx] | E_{max} [lx] | E_{min} / E_m |
|--------------------|------------|------------|----------------|----------------|-----------------|
| Uživatelská úroveň | / | 257 | 104 | 428 | 0.405 |
| Podlaha | 20 | 168 | 102 | 225 | 0.608 |
| Strop | 70 | 26 | 20 | 30 | 0.758 |
| Stěny (4) | 50 | 68 | 17 | 142 | / |

Uživatelská úroveň:

Výška: 0.850 m
Rastr: 32 x 32 Body
Okrajová zóna: 0.200 m

UGR

Levá stěna
Spodní stěna
(CIE, SHR = 1.00.)

Podél-

17
18

Příčně

19
21

k ose svítidla

Poměr intenzity osvětlení (podle LG7): Stěny / pracovní rovina: 0.229, Strop / pracovní rovina: 0.100.

Kusovník svítidel

| Č. | ks | Označení (Opravný faktor) | Φ (Svítidlo) [lm] | Φ (Zdroje:) [lm] | P [W] |
|---------|----|--|------------------------|-----------------------|-------|
| 1 | 1 | PHILIPS SM120V W20L120 1xLED37S/840 PSD (1.000) | 3700 | 3700 | 37.5 |
| Celkem: | | | 3700 | Celkem: 3700 | 37.5 |

Specifický příkon: $3.77 \text{ W/m}^2 = 1.47 \text{ W/m}^2/100 \text{ lx}$ (Základní plocha: 9.96 m^2)

Zpracovatel Czímer Dávid
Telefon
Fax
e-mail czimer.d@gmail.com

Prezliekacia miestnosť / Plán údržby

Pravidelná údržba je pro efektivní osvětlovací zařízení nezbytná, jen tak lze stářím podmíněný pokles použitelného světelného množství zařízení udržet v mezích.

Minimální hodnoty intenzity osvětlení stanovené v normě EN 12464 jsou hodnoty údržby, tzn. zakládají se na nové hodnotě (při instalaci) a na stanovené údržbě. Totéž platí samozřejmě také pro hodnoty vypočítané v DIALux, proto mohou být dosaženy pouze tehdy, když tento předložený plán údržby bude důkladně realizován.

Všeobecné prostorové informace

Okolní podmínky místnosti:

Čistý

Interval údržby místnosti:

Ročně

Umístění pole / PHILIPS SM120V W20L120 1xLED37S/840 PSD

Vliv reflexe na plochy místnosti:

malé ($k \leq 1.6$)

Typ osvětlení:

Přímé

Interval údržby svítidel:

Ročně

Typ svítidla:

Uzavřené IP2X (podle CIE)

Provozní doba za rok (v 1000 hodin):

1.55

Interval výměny žárovek:

Ročně

Typ sv. zdroje:

Třísvalková zářivka (podle CIE)

Neodkladná výměna nefunkčních sv. zdrojů:

Ano

Činitel znečištění ploch místnosti:

0.97

Činitel znečištění svítidel:

0.88

Činitel stárnutí sv. zdrojů:

0.95

Činitel poklesu funkční spolehlivosti:

1.00

Činitel údržby:

0.81

Při údržbě svítidel a sv. zdrojů přihlížejte prosím k pokynům příslušného výrobce.

Zpracovatel Czímer Dávid
 Telefon
 Fax
 e-mail czimer.d@gmail.com

Prezliekacia miestnosť / Světelné technické výsledky

Celkový světelný tok: 3700 lm
 Celkový výkon: 37.5 W
 Okrajová zóna: 0.200 m

| Plocha | Průměrné intenzity osvětlení [lx] | | | Stupeň odrazu [%] | Průměrný jas [cd/m²] |
|--------------------|-----------------------------------|---------|---------|-------------------|----------------------|
| | přímé | nepřímé | celkový | | |
| Uživatelská úroveň | 224 | 33 | 257 | / | / |
| Podlaha | 129 | 39 | 168 | 20 | 11 |
| Strop | 0.00 | 26 | 26 | 70 | 5.74 |
| Stěna 1 | 37 | 31 | 68 | 50 | 11 |
| Stěna 2 | 37 | 31 | 68 | 50 | 11 |
| Stěna 3 | 37 | 31 | 68 | 50 | 11 |
| Stěna 4 | 37 | 31 | 68 | 50 | 11 |

Rovnoměrnosti na pracovnej rovine

E_{\min} / E_{\max} : 0.405 (1:2)

E_{\min} / E_{\max} : 0.243 (1:4)

UGR

Levá stěna

Spodní stěna

(CIE, SHR = 1.00.)

Podél-

17

18

Příčně

19

21

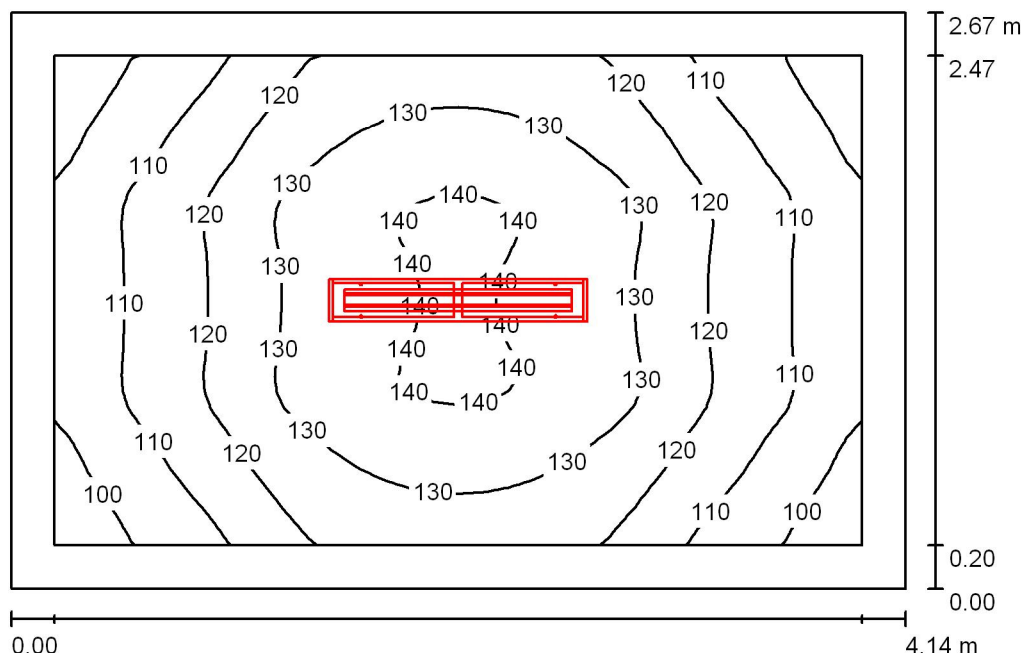
k ose svítidla

Poměr intenzity osvětlení (podle LG7): Stěny / pracovní rovina: 0.229, Strop / pracovní rovina: 0.100.

Specifický příkon: $3.77 \text{ W/m}^2 = 1.47 \text{ W/m}^2/100 \text{ lx}$ (Základní plocha: 9.96 m^2)

Zpracovatel Czímer Dávid
 Telefon
 Fax
 e-mail czimer.d@gmail.com

Predsieň 2 / Shrnutí



Výška miestnosti: 3.690 m, Montážní výška: 3.690 m

Hodnoty v Lux, Měřítko 1:35

| Plocha | ρ [%] | E_m [lx] | E_{min} [lx] | E_{max} [lx] | E_{min} / E_m |
|--------------------|------------|------------|----------------|----------------|-----------------|
| Užívateľská úroveň | / | 121 | 92 | 142 | 0.763 |
| Podlaha | 20 | 112 | 83 | 136 | 0.738 |
| Strop | 70 | 33 | 23 | 39 | 0.698 |
| Stěny (4) | 50 | 75 | 25 | 147 | / |

Užívateľská úroveň:

Výška: 0.100 m
 Rastr: 32 x 32 Body
 Okrajová zóna: 0.200 m

Poměr intenzity osvětlení (podle LG7): Stěny / pracovní rovina: 0.624, Strop / pracovní rovina: 0.274.

Kusovník svítidel

| Č. | ks | Označení (Opravný faktor) | Φ (Svítidlo) [lm] | Φ (Zdroje:) [lm] | P [W] |
|---------|----|---|------------------------|-----------------------|-------|
| 1 | 1 | PHILIPS SM120V W20L120 1xLED37S/840 PSD (1.000) | 3700 | 3700 | 37.5 |
| Celkem: | | | 3700 | 3700 | 37.5 |

Specifický příkon: $3.40 \text{ W/m}^2 = 2.81 \text{ W/m}^2/100 \text{ lx}$ (Základní plocha: 11.04 m^2)

Zpracovatel Czímer Dávid
Telefon
Fax
e-mail czimer.d@gmail.com

Predsieň 2 / Plán údržby

Pravidelná údržba je pro efektivní osvětlovací zařízení nezbytná, jen tak lze stářím podmíněný pokles použitelného světelného množství zařízení udržet v mezích.

Minimální hodnoty intenzity osvětlení stanovené v normě EN 12464 jsou hodnoty údržby, tzn. zakládají se na nové hodnotě (při instalaci) a na stanovené údržbě. Totéž platí samozřejmě také pro hodnoty vypočítané v DIALux, proto mohou být dosaženy pouze tehdy, když tento předložený plán údržby bude důkladně realizován.

Všeobecné prostorové informace

Okolní podmínky místnosti:

Čistý

Interval údržby místnosti:

Ročně

Umístění pole / PHILIPS SM120V W20L120 1xLED37S/840 PSD

Vliv reflexe na plochy místnosti:

malé ($k \leq 1.6$)

Typ osvětlení:

Přímé

Interval údržby svítidel:

Ročně

Typ svítidla:

Uzavřené IP2X (podle CIE)

Provozní doba za rok (v 1000 hodin):

1.55

Interval výměny žárovek:

Ročně

Typ sv. zdroje:

Třísvalková zářivka (podle CIE)

Neodkladná výměna nefunkčních sv. zdrojů:

Ano

Činitel znečištění ploch místnosti:

0.97

Činitel znečištění svítidel:

0.88

Činitel stárnutí sv. zdrojů:

0.95

Činitel poklesu funkční spolehlivosti:

1.00

Činitel údržby:

0.81

Při údržbě svítidel a sv. zdrojů přihlížejte prosím k pokynům příslušného výrobce.

Zpracovatel Czímer Dávid
 Telefon
 Fax
 e-mail czimer.d@gmail.com

Predsieň 2 / Světelné technické výsledky

Celkový světelný tok: 3700 lm
 Celkový výkon: 37.5 W
 Okrajová zóna: 0.200 m

| Plocha | Průměrné intenzity osvětlení [lx] | | | Stupeň odrazu [%] | Průměrný jas [cd/m²] |
|--------------------|-----------------------------------|---------|---------|-------------------|----------------------|
| | přímé | nepřímé | celkový | | |
| Uživatelská úroveň | 85 | 36 | 121 | / | / |
| Podlaha | 77 | 35 | 112 | 20 | 7.14 |
| Strop | 0.00 | 33 | 33 | 70 | 7.38 |
| Stěna 1 | 44 | 33 | 77 | 50 | 12 |
| Stěna 2 | 40 | 32 | 72 | 50 | 11 |
| Stěna 3 | 44 | 33 | 77 | 50 | 12 |
| Stěna 4 | 40 | 32 | 72 | 50 | 11 |

Rovnoměrnosti na pracovní rovině

E_{\min} / E_m : 0.763 (1:1)

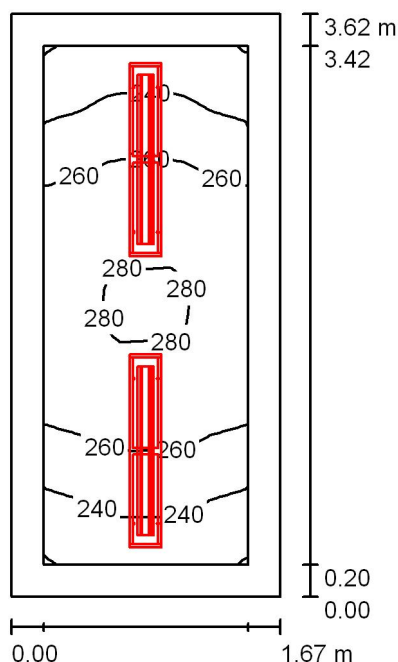
E_{\min} / E_{\max} : 0.652 (1:2)

Poměr intenzity osvětlení (podle LG7): Stěny / pracovní rovina: 0.624, Strop / pracovní rovina: 0.274.

Specifický příkon: $3.40 \text{ W/m}^2 = 2.81 \text{ W/m}^2/100 \text{ lx}$ (Základní plocha: 11.04 m^2)

Zpracovatel Czímer Dávid
 Telefon
 Fax
 e-mail czimer.d@gmail.com

Umyváreň 1 / Shrnutí



Výška miestnosti: 3.690 m, Montážní výška: 3.690 m

Hodnoty v Lux, Měřítko 1:47

| Plocha | ρ [%] | E_m [lx] | E_{min} [lx] | E_{max} [lx] | E_{min} / E_m |
|--------------------|------------|------------|----------------|----------------|-----------------|
| Uživatelská úroveň | / | 258 | 219 | 281 | 0.850 |
| Podlaha | 20 | 175 | 146 | 193 | 0.833 |
| Strop | 70 | 88 | 59 | 101 | 0.671 |
| Stěny (4) | 50 | 168 | 70 | 477 | / |

Uživatelská úroveň:

Výška: 0.850 m
 Rastr: 32 x 16 Body
 Okrajová zóna: 0.200 m

Poměr intenzity osvětlení (podle LG7): Stěny / pracovní rovina: 0.747, Strop / pracovní rovina: 0.343.

Kusovník svítidel

| Č. | ks | Označení (Opravný faktor) | Φ (Svítidlo) [lm] | Φ (Zdroje:) [lm] | P [W] |
|---------|----|---|------------------------|-----------------------|-------|
| 1 | 2 | PHILIPS SM120V W20L120 1xLED27S/840 PSD (1.000) | 2700 | 2700 | 23.5 |
| Celkem: | | | 5400 | 5400 | 47.0 |

Specifický příkon: $7.80 \text{ W/m}^2 = 3.02 \text{ W/m}^2/100 \text{ lx}$ (Základní plocha: 6.03 m^2)

Zpracovatel Czímer Dávid
Telefon
Fax
e-mail czimer.d@gmail.com

Umyváreň 1 / Plán údržby

Pravidelná údržba je pro efektivní osvětlovací zařízení nezbytná, jen tak lze stáří podmíněný pokles použitelného světelného množství zařízení udržet v mezích.

Minimální hodnoty intenzity osvětlení stanovené v normě EN 12464 jsou hodnoty údržby, tzn. zakládají se na nové hodnotě (při instalaci) a na stanovené údržbě. Totéž platí samozřejmě také pro hodnoty vypočítané v DIALux, proto mohou být dosaženy pouze tehdy, když tento předložený plán údržby bude důkladně realizován.

Všeobecné prostorové informace

Okolní podmínky místnosti:

Čistý

Interval údržby místnosti:

Ročně

Umístění pole / PHILIPS SM120V W20L120 1xLED27S/840 PSD

Vliv reflexe na plochy místnosti:

malé ($k \leq 1.6$)

Typ osvětlení:

Přímé

Interval údržby svítidel:

Ročně

Typ svítidla:

Uzavřené IP2X (podle CIE)

Provozní doba za rok (v 1000 hodin):

2.58

Interval výměny žárovek:

Ročně

Typ sv. zdroje:

Třísvalková zářivka (podle CIE)

Neodkladná výměna nefunkčních sv. zdrojů:

Ano

Činitel znečištění ploch místnosti:

0.97

Činitel znečištění svítidel:

0.88

Činitel stárnutí sv. zdrojů:

0.93

Činitel poklesu funkční spolehlivosti:

1.00

Činitel údržby:

0.79

Při údržbě svítidel a sv. zdrojů přihlížejte prosím k pokynům příslušného výrobce.

Zpracovatel Czímer Dávid
 Telefon
 Fax
 e-mail czimer.d@gmail.com

Umyváreň 1 / Světelné technické výsledky

Celkový světelný tok: 5400 lm
 Celkový výkon: 47.0 W
 Okrajová zóna: 0.200 m

| Plocha | Průměrné intenzity osvětlení [lx] | | | Stupeň odrazu [%] | Průměrný jas [cd/m²] |
|--------------------|-----------------------------------|---------|---------|-------------------|----------------------|
| | přímé | nepřímé | celkový | | |
| Uživatelská úroveň | 174 | 84 | 258 | / | / |
| Podlaha | 111 | 64 | 175 | 20 | 11 |
| Strop | 0.00 | 88 | 88 | 70 | 20 |
| Stěna 1 | 103 | 73 | 177 | 50 | 28 |
| Stěna 2 | 88 | 76 | 164 | 50 | 26 |
| Stěna 3 | 103 | 73 | 176 | 50 | 28 |
| Stěna 4 | 88 | 77 | 164 | 50 | 26 |

Rovnoměrnosti na pracovní rovině

E_{\min} / E_m : 0.850 (1:1)

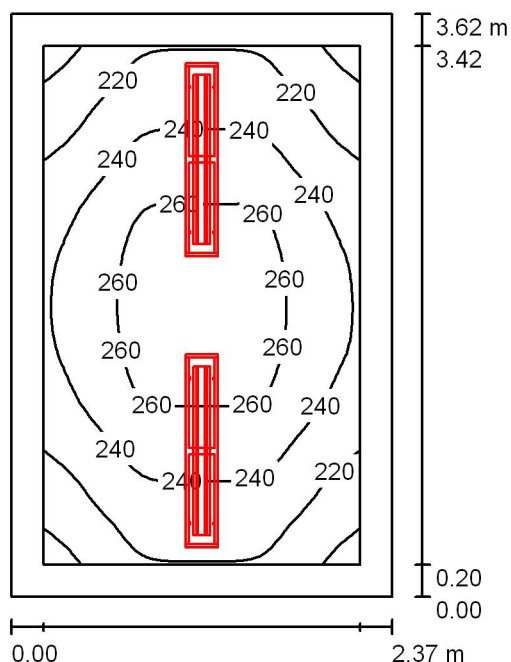
E_{\min} / E_{\max} : 0.779 (1:1)

Poměr intenzity osvětlení (podle LG7): Stěny / pracovní rovina: 0.747, Strop / pracovní rovina: 0.343.

Specifický příkon: $7.80 \text{ W/m}^2 = 3.02 \text{ W/m}^2/100 \text{ lx}$ (Základní plocha: 6.03 m^2)

Zpracovatel Czímer Dávid
 Telefon
 Fax
 e-mail czimer.d@gmail.com

Umyváreň 2 / Shrnutí



Výška miestnosti: 3.690 m, Montážní výška: 3.690 m

Hodnoty v Lux, Měřítko 1:47

| Plocha | ρ [%] | E_m [lx] | E_{min} [lx] | E_{max} [lx] | E_{min} / E_m |
|--------------------|------------|------------|----------------|----------------|-----------------|
| Užívateľská úroveň | / | 240 | 191 | 270 | 0.798 |
| Podlaha | 20 | 169 | 135 | 191 | 0.802 |
| Strop | 70 | 66 | 45 | 93 | 0.688 |
| Stěny (4) | 50 | 137 | 55 | 460 | / |

Užívateľská úroveň:

Výška: 0.850 m
 Rastr: 32 x 32 Body
 Okrajová zóna: 0.200 m

Poměr intenzity osvětlení (podle LG7): Stěny / pracovní rovina: 0.632, Strop / pracovní rovina: 0.275.

Kusovník svítidel

| Č. | ks | Označení (Opravný faktor) | Φ (Svítidlo) [lm] | Φ (Zdroje:) [lm] | P [W] |
|---------|----|---|------------------------|-----------------------|-------|
| 1 | 2 | PHILIPS SM120V W20L120 1xLED27S/840 PSD (1.000) | 2700 | 2700 | 23.5 |
| Celkem: | | | 5400 | 5400 | 47.0 |

Specifický příkon: $5.48 \text{ W/m}^2 = 2.28 \text{ W/m}^2/100 \text{ lx}$ (Základní plocha: 8.57 m^2)

Zpracovatel Czímer Dávid
Telefon
Fax
e-mail czimer.d@gmail.com

Umyváreň 2 / Plán údržby

Pravidelná údržba je pro efektivní osvětlovací zařízení nezbytná, jen tak lze stáří podmíněný pokles použitelného světelného množství zařízení udržet v mezích.

Minimální hodnoty intenzity osvětlení stanovené v normě EN 12464 jsou hodnoty údržby, tzn. zakládají se na nové hodnotě (při instalaci) a na stanovené údržbě. Totéž platí samozřejmě také pro hodnoty vypočítané v DIALux, proto mohou být dosaženy pouze tehdy, když tento předložený plán údržby bude důkladně realizován.

Všeobecné prostorové informace

Okolní podmínky místnosti:

Čistý

Interval údržby místnosti:

Ročně

Umístění pole / PHILIPS SM120V W20L120 1xLED27S/840 PSD

Vliv reflexe na plochy místnosti:

malé ($k \leq 1.6$)

Typ osvětlení:

Přímé

Interval údržby svítidel:

Ročně

Typ svítidla:

Uzavřené IP2X (podle CIE)

Provozní doba za rok (v 1000 hodin):

1.55

Interval výměny žárovek:

Ročně

Typ sv. zdroje:

Třísvalková zářivka (podle CIE)

Neodkladná výměna nefunkčních sv. zdrojů:

Ano

Činitel znečištění ploch místnosti:

0.97

Činitel znečištění svítidel:

0.88

Činitel stárnutí sv. zdrojů:

0.95

Činitel poklesu funkční spolehlivosti:

1.00

Činitel údržby:

0.81

Při údržbě svítidel a sv. zdrojů přihlížejte prosím k pokynům příslušného výrobce.

Zpracovatel Czímer Dávid
 Telefon
 Fax
 e-mail czimer.d@gmail.com

Umyváreň 2 / Světelné technické výsledky

Celkový světelný tok: 5400 lm
 Celkový výkon: 47.0 W
 Okrajová zóna: 0.200 m

| Plocha | Průměrné intenzity osvětlení [lx] | | | Stupeň odrazu [%] | Průměrný jas [cd/m²] |
|--------------------|-----------------------------------|---------|---------|-------------------|----------------------|
| | přímé | nepřímé | celkový | | |
| Uživatelská úroveň | 170 | 70 | 240 | / | / |
| Podlaha | 110 | 59 | 169 | 20 | 11 |
| Strop | 0.00 | 66 | 66 | 70 | 15 |
| Stěna 1 | 89 | 59 | 148 | 50 | 24 |
| Stěna 2 | 70 | 61 | 131 | 50 | 21 |
| Stěna 3 | 89 | 58 | 148 | 50 | 23 |
| Stěna 4 | 70 | 60 | 130 | 50 | 21 |

Rovnoměrnosti na pracovní rovině

E_{\min} / E_m : 0.798 (1:1)

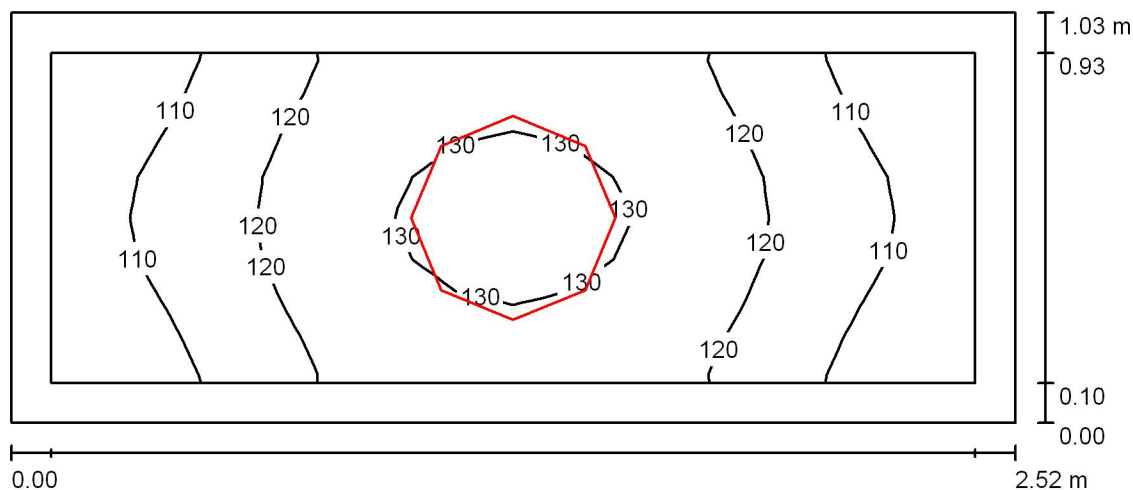
E_{\min} / E_{\max} : 0.709 (1:1)

Poměr intenzity osvětlení (podle LG7): Stěny / pracovní rovina: 0.632, Strop / pracovní rovina: 0.275.

Specifický příkon: $5.48 \text{ W/m}^2 = 2.28 \text{ W/m}^2/100 \text{ lx}$ (Základní plocha: 8.57 m^2)

Zpracovatel Czímer Dávid
 Telefon
 Fax
 e-mail czimer.d@gmail.com

Predsieň 3 / Shrnutí



Výška místnosti: 3.750 m, Montážní výška: 2.750 m

Hodnoty v Lux, Měřítko 1:19

| Plocha | ρ [%] | E_m [lx] | E_{min} [lx] | E_{max} [lx] | E_{min} / E_m |
|--------------------|------------|------------|----------------|----------------|-----------------|
| Uživatelská úroveň | / | 119 | 101 | 133 | 0.849 |
| Podlaha | 20 | 109 | 88 | 124 | 0.806 |
| Strop | 70 | 57 | 41 | 74 | 0.724 |
| Stěny (4) | 50 | 127 | 38 | 790 | / |

Uživatelská úroveň:

Výška: 0.100 m
 Rastr: 16 x 8 Body
 Okrajová zóna: 0.100 m

Poměr intenzity osvětlení (podle LG7): Stěny / pracovní rovina: 1.098, Strop / pracovní rovina: 0.479.

Kusovník svítidel

| Č. | ks | Označení (Opravný faktor) | Φ (Svítidlo) [lm] | Φ (Zdroje:) [lm] | P [W] |
|---------|----|---------------------------------------|------------------------|-----------------------|-------|
| 1 | 1 | TRILUX Mondia WD3 LED2800-830 (1.000) | 2499 | 2500 | 24.0 |
| Celkem: | | | 2499 | 2500 | 24.0 |

Specifický příkon: $9.24 \text{ W/m}^2 = 7.78 \text{ W/m}^2/100 \text{ lx}$ (Základní plocha: 2.60 m^2)

Zpracovatel Czímer Dávid
Telefon
Fax
e-mail czimer.d@gmail.com

Predsieň 3 / Plán údržby

Pravidelná údržba je pro efektivní osvětlovací zařízení nezbytná, jen tak lze stářím podmíněný pokles použitelného světelného množství zařízení udržet v mezích.

Minimální hodnoty intenzity osvětlení stanovené v normě EN 12464 jsou hodnoty údržby, tzn. zakládají se na nové hodnotě (při instalaci) a na stanovené údržbě. Totéž platí samozřejmě také pro hodnoty vypočítané v DIALux, proto mohou být dosaženy pouze tehdy, když tento předložený plán údržby bude důkladně realizován.

Všeobecné prostorové informace

Okolní podmínky místnosti:

Čistý

Interval údržby místnosti:

Ročně

Jednotlivé přiřazení / TRILUX Mondia WD3 LED2800-830

Vliv reflexe na plochy místnosti:

malé ($k \leq 1.6$)

Typ osvětlení:

Přímé/nepřímé

Interval údržby svítidel:

Ročně

Typ svítidla:

Prachotěsný IP5X (podle CIE)

Provozní doba za rok (v 1000 hodin):

2.58

Interval výměny žárovek:

Ročně

Typ sv. zdroje:

Třísřazková zářivka (podle CIE)

Neodkladná výměna nefunkčních sv. zdrojů:

Ano

Činitel znečištění ploch místnosti:

0.90

Činitel znečištění svítidel:

0.94

Činitel stárnutí sv. zdrojů:

0.93

Činitel poklesu funkční spolehlivosti:

1.00

Činitel údržby:

0.79

Při údržbě svítidel a sv. zdrojů přihlížejte prosím k pokynům příslušného výrobce.

Zpracovatel Czímer Dávid
 Telefon
 Fax
 e-mail czimer.d@gmail.com

Predsieň 3 / Světelné technické výsledky

Celkový světelný tok: 2499 lm
 Celkový výkon: 24.0 W
 Okrajová zóna: 0.100 m

| Plocha | Průměrné intenzity osvětlení [lx] | | | Stupeň odrazu [%] | Průměrný jas [cd/m²] |
|--------------------|-----------------------------------|---------|---------|-------------------|----------------------|
| | přímé | nepřímé | celkový | | |
| Uživatelská úroveň | 71 | 48 | 119 | / | / |
| Podlaha | 65 | 44 | 109 | 20 | 6.93 |
| Strop | 7.53 | 49 | 57 | 70 | 13 |
| Stěna 1 | 73 | 62 | 135 | 50 | 21 |
| Stěna 2 | 52 | 56 | 107 | 50 | 17 |
| Stěna 3 | 73 | 62 | 135 | 50 | 21 |
| Stěna 4 | 52 | 56 | 107 | 50 | 17 |

Rovnoměrnosti na pracovní rovině

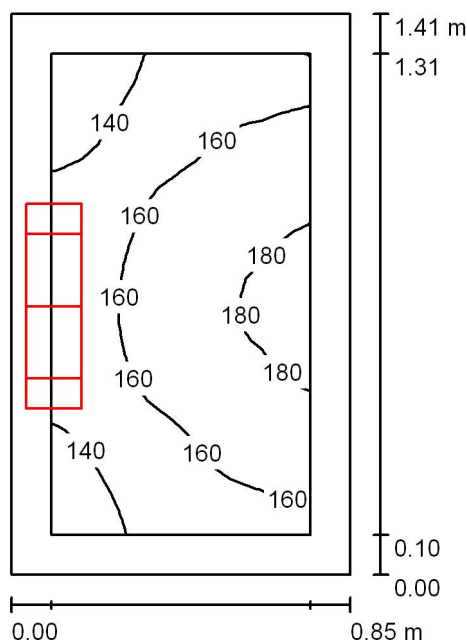
E_{\min} / E_m : 0.849 (1:1)

E_{\min} / E_{\max} : 0.760 (1:1)

Poměr intenzity osvětlení (podle LG7): Stěny / pracovní rovina: 1.098, Strop / pracovní rovina: 0.479.

Specifický příkon: $9.24 \text{ W/m}^2 = 7.78 \text{ W/m}^2/100 \text{ lx}$ (Základní plocha: 2.60 m^2)

Zpracovatel Czímer Dávid
 Telefon
 Fax
 e-mail czimer.d@gmail.com

WC / Shrnutí

Výška místnosti: 3.750 m, Montážní výška: 2.300 m

Hodnoty v Lux, Měřítko 1:19

| Plocha | ρ [%] | E_m [lx] | E_{min} [lx] | E_{max} [lx] | E_{min} / E_m |
|--------------------|------------|------------|----------------|----------------|-----------------|
| Uživatelská úroveň | / | 159 | 129 | 184 | 0.812 |
| Podlaha | 20 | 65 | 58 | 73 | 0.891 |
| Strop | 70 | 158 | 120 | 191 | 0.758 |
| Stěny (4) | 50 | 218 | 29 | 1034 | / |

Uživatelská úroveň:

Výška: 0.850 m
 Rastr: 32 x 16 Body
 Okrajová zóna: 0.100 m

Poměr intenzity osvětlení (podle LG7): Stěny / pracovní rovina: 1.683, Strop / pracovní rovina: 0.996.

Kusovník svítidel

| Č. | ks | Označení (Opravný faktor) | Φ (Svítidlo) [lm] | Φ (Zdroje:) [lm] | P [W] |
|---------|----|---------------------------------------|------------------------|-----------------------|-------|
| 1 | 1 | TRILUX Mondia WD3 LED2800-830 (1.000) | 2499 | 2500 | 24.0 |
| Celkem: | | | 2499 | 2500 | 24.0 |

Specifický příkon: $20.08 \text{ W/m}^2 = 12.64 \text{ W/m}^2/100 \text{ lx}$ (Základní plocha: 1.20 m^2)

Zpracovatel Czímer Dávid
Telefon
Fax
e-mail czimer.d@gmail.com

WC / Plán údržby

Pravidelná údržba je pro efektivní osvětlovací zařízení nezbytná, jen tak lze stářím podmíněný pokles použitelného světelného množství zařízení udržet v mezích.

Minimální hodnoty intenzity osvětlení stanovené v normě EN 12464 jsou hodnoty údržby, tzn. zakládají se na nové hodnotě (při instalaci) a na stanovené údržbě. Totéž platí samozřejmě také pro hodnoty vypočítané v DIALux, proto mohou být dosaženy pouze tehdy, když tento předložený plán údržby bude důkladně realizován.

Všeobecné prostorové informace

Okolní podmínky místnosti:

Čistý

Interval údržby místnosti:

Ročně

Jednotlivé přiřazení / TRILUX Mondia WD3 LED2800-830

Vliv reflexe na plochy místnosti:

malé ($k \leq 1.6$)

Typ osvětlení:

Přímé/nepřímé

Interval údržby svítidel:

Ročně

Typ svítidla:

Prachotěsný IP5X (podle CIE)

Provozní doba za rok (v 1000 hodin):

2.58

Interval výměny žárovek:

Ročně

Typ sv. zdroje:

Třísřazková zářivka (podle CIE)

Neodkladná výměna nefunkčních sv. zdrojů:

Ano

Činitel znečištění ploch místnosti:

0.90

Činitel znečištění svítidel:

0.94

Činitel stárnutí sv. zdrojů:

0.93

Činitel poklesu funkční spolehlivosti:

1.00

Činitel údržby:

0.79

Při údržbě svítidel a sv. zdrojů přihlížejte prosím k pokynům příslušného výrobce.

Zpracovatel Czímer Dávid
 Telefon
 Fax
 e-mail czimer.d@gmail.com

WC / Světelně technické výsledky

Celkový světelný tok: 2499 lm
 Celkový výkon: 24.0 W
 Okrajová zóna: 0.100 m

| Plocha | Průměrné intenzity osvětlení [lx] | | | Stupeň odrazu [%] | Průměrný jas [cd/m²] |
|--------------------|-----------------------------------|---------|---------|-------------------|----------------------|
| | přímé | nepřímé | celkový | | |
| Uživatelská úroveň | 60 | 99 | 159 | / | / |
| Podlaha | 22 | 44 | 65 | 20 | 4.15 |
| Strop | 57 | 101 | 158 | 70 | 35 |
| Stěna 1 | 105 | 106 | 211 | 50 | 34 |
| Stěna 2 | 211 | 89 | 300 | 50 | 48 |
| Stěna 3 | 95 | 105 | 201 | 50 | 32 |
| Stěna 4 | 24 | 127 | 151 | 50 | 24 |

Rovnoměrnosti na pracovní rovině

E_{\min} / E_m : 0.812 (1:1)

E_{\min} / E_{\max} : 0.702 (1:1)

Poměr intenzity osvětlení (podle LG7): Stěny / pracovní rovina: 1.683, Strop / pracovní rovina: 0.996.

Specifický příkon: $20.08 \text{ W/m}^2 = 12.64 \text{ W/m}^2/100 \text{ lx}$ (Základní plocha: 1.20 m^2)

Zpracovatel Czímer Dávid
Telefon
Fax
e-mail czimer.d@gmail.com

Prístrešok / Plánovací údaje



ULR/ FHS Inst.: 1.0%

Měřítko 1:36

Kusovník svítidel

| Č. | ks | Označení (Opravný faktor) | Φ (Svítidlo) [lm] | Φ (Zdroje:) [lm] | P [W] |
|---------|----|-----------------------------------|-------------------|------------------|-------|
| 1 | 1 | PHILIPS WL120V LED16S/830 (1.000) | 1600 | 1600 | 24.0 |
| Celkem: | | | 1600 | Celkem: 1600 | 24.0 |

Zpracovatel Czímer Dávid
Telefon
Fax
e-mail czimer.d@gmail.com

Prístrešok / Plán údržby

Pravidelná údržba je pro efektivní osvětlovací zařízení nezbytná, jen tak lze stáří podmíněný pokles použitelného světelného množství zařízení udržet v mezích.

Minimální hodnoty intenzity osvětlení stanovené v normě EN 12464 jsou hodnoty údržby, tzn. zakládají se na nové hodnotě (při instalaci) a na stanovené údržbě. Totéž platí samozřejmě také pro hodnoty vypočítané v DIALux, proto mohou být dosaženy pouze tehdy, když tento předložený plán údržby bude důkladně realizován.

Všeobecné prostorové informace

Okolní podmínky místnosti:

Běžný

Interval údržby místnosti:

Ročně

Jednotlivé přiřazení / PHILIPS WL120V LED16S/830

Vliv reflexe na plochy místnosti:

velká ($k > 3.75$)

Typ osvětlení:

Přímé

Interval údržby svítidel:

Ročně

Typ svítidla:

Prachotěsný IP5X (podle CIE)

Provozní doba za rok (v 1000 hodin):

2.58

Interval výměny žárovek:

Ročně

Typ sv. zdroje:

Třísřazková zářivka (podle CIE)

Neodkladná výměna nefunkčních sv. zdrojů:

Ano

Činitel znečištění ploch místnosti:

0.96

Činitel znečištění svítidel:

0.90

Činitel stárnutí sv. zdrojů:

0.93

Činitel poklesu funkční spolehlivosti:

1.00

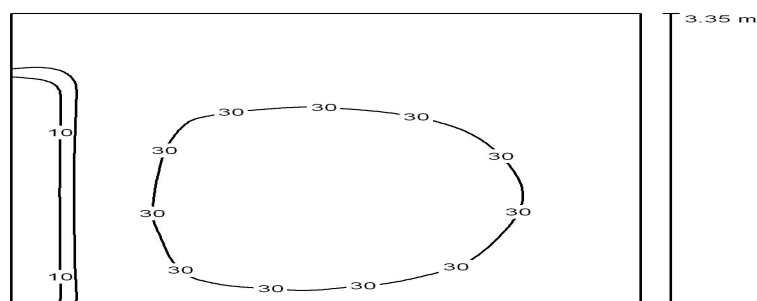
Činitel údržby:

0.80

Při údržbě svítidel a sv. zdrojů přihlížejte prosím k pokynům příslušného výrobce.

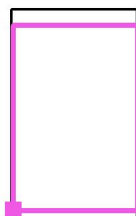
Zpracovatel Czímer Dávid
 Telefon
 Fax
 e-mail czimer.d@gmail.com

Prístrešok / Podlahový prvek 2 / Plocha 1 / Isolinie (E)



Poloha plochy ve venkovní scéně:
 Označený bod:
 (9.271 m, 0.999 m, 0.150 m)

Hodnoty v Lux, Měřítko 1 : 27



Rastr: 64 x 64 Body

| E_m [lx] | E_{min} [lx] | E_{max} [lx] | E_{min} / E_m | E_{min} / E_{max} |
|------------|----------------|----------------|-----------------|---------------------|
| 26 | 2.36 | 33 | 0.089 | 0.072 |