



Załącznik nr 2.3.1. –
charakterystyka leśnictwa
w zakresie pozyskania
Nadleśnictwo Golub-dobrzyń

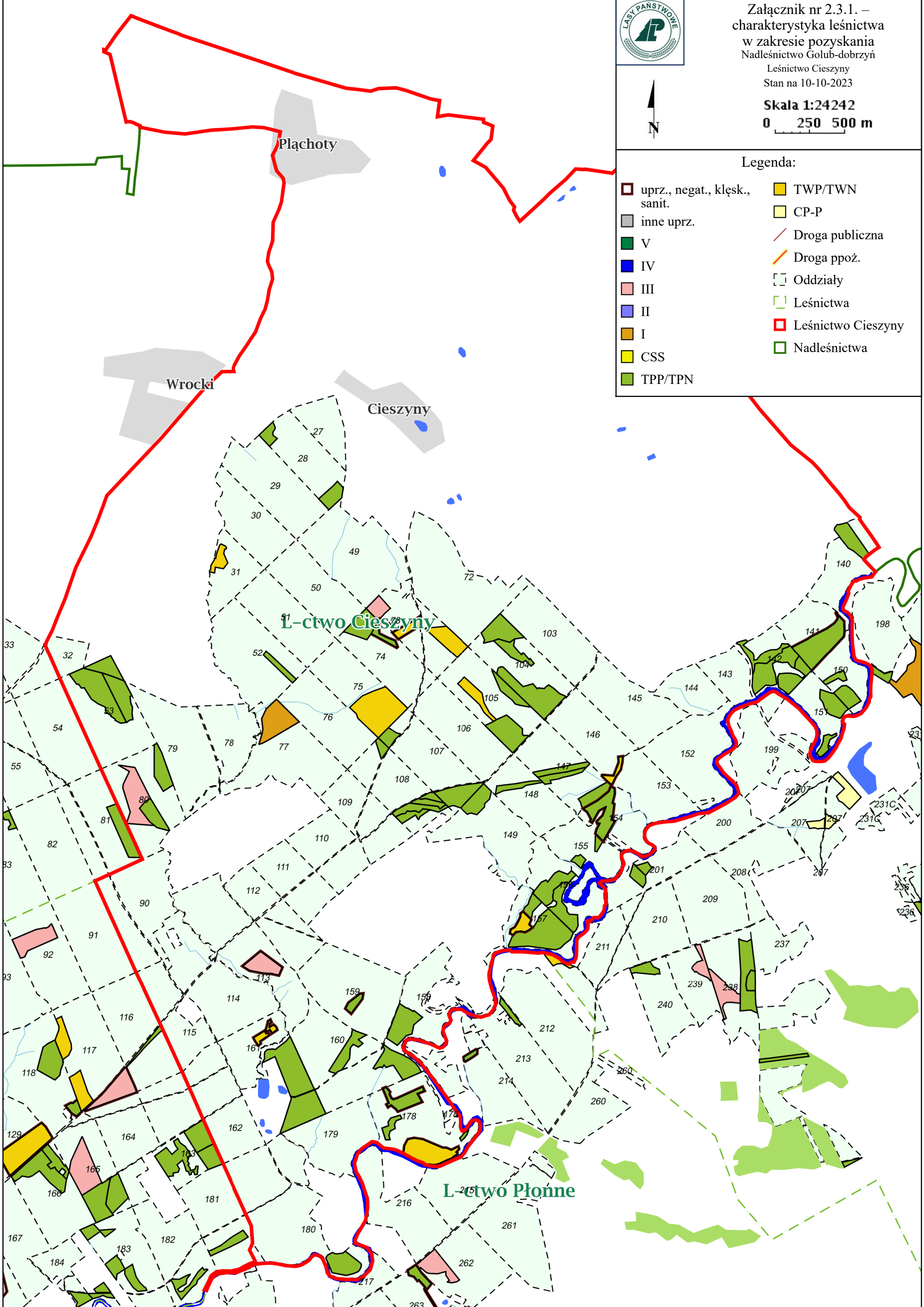
Leśnictwo Cieszyny
Stan na 10-10-2023

Skala 1:24242
0 250 500 m



Legenda:

- | | |
|-------------------------------|--------------------|
| uprz., negat., klęsk., sanit. | TWP/TWN |
| inne uprz. | CP-P |
| V | Droga publiczna |
| IV | Droga ppoż. |
| III | Oddziały |
| II | Leśnictwa |
| I | Leśnictwo Cieszyny |
| CSS | Nadleśnictwa |
| TPP/TPN | |



Charakterystyka leśnictwa w zakresie pozyskania drewna

Leśnictwo Cieszyny

Udział (m3) drewna iglastego [%]	87	%
Udział (m3) drewna optymalnego do pozyskania w technologii maszynowej [%]	65	%
Udział (m3) rębni pierwszych w cięciach rębnych ogółem [%]	31	%
Udział (m3) drewna pozyskiwanego z pozycji ze współczynnikiem > 1 [%]	25	%
Udział (m3) drewna zerwanego ze współczynnikiem > 1 [%]	20	%
Udział (m3) drewna kładowanego (WK) iglastego w drewnie W iglastym [%]	77	%
Udział (m3) S2 krótkiego (poniżej 1,5 mb) w S2 [%]	0,3	%